

大分県豊後水道漁海況速報（短期）

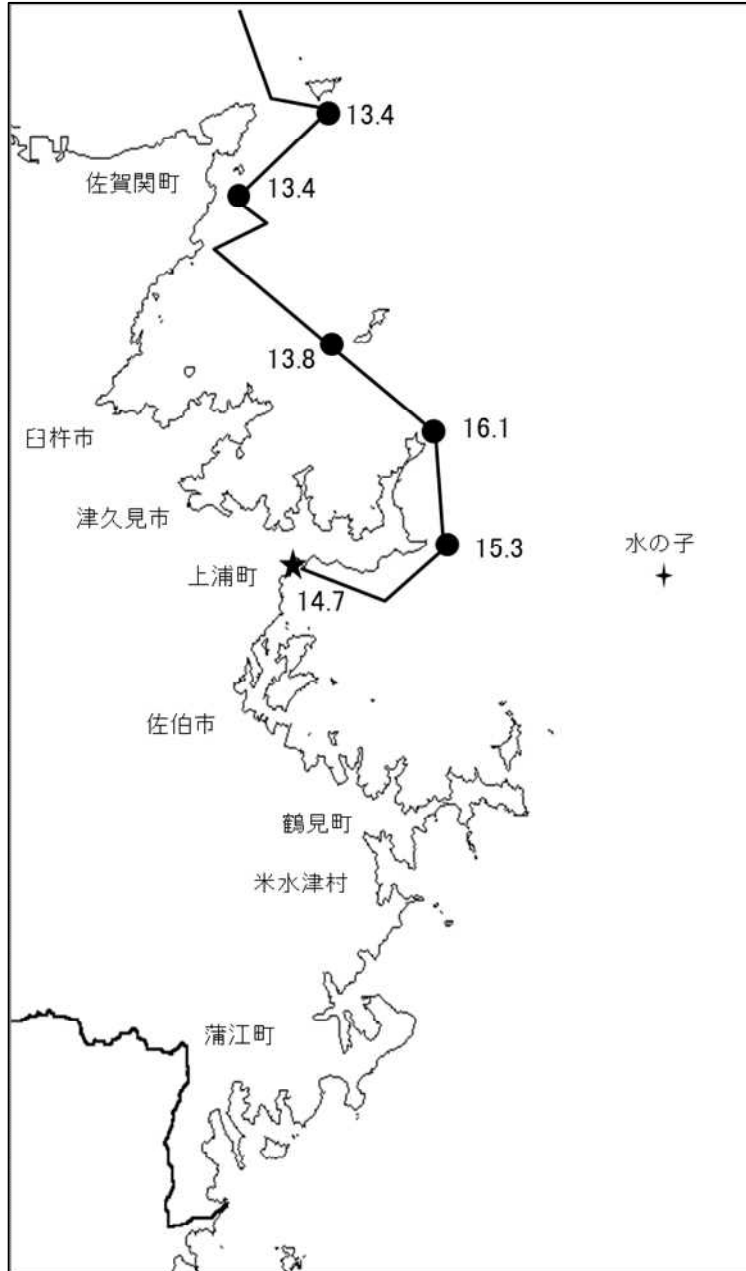
27-1号

第27-1号 平成27年4月16日(木)発行

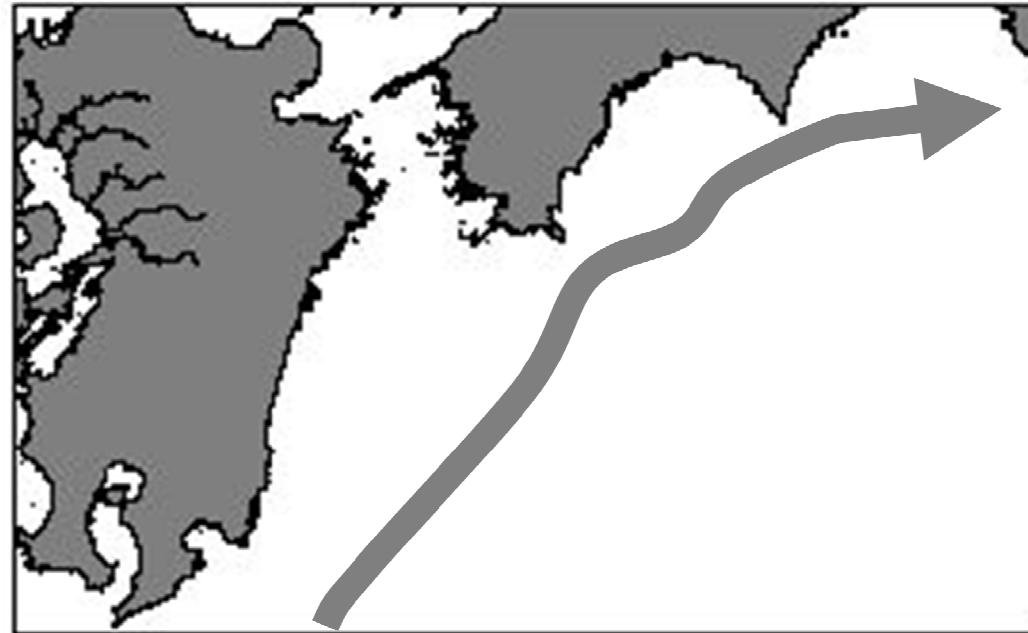
大分県農林水産研究指導センター水産研究部 佐伯市上浦大字津井浦

●海況 ★ : 定地水温 (4/16)

4/13 浅海北上時水温



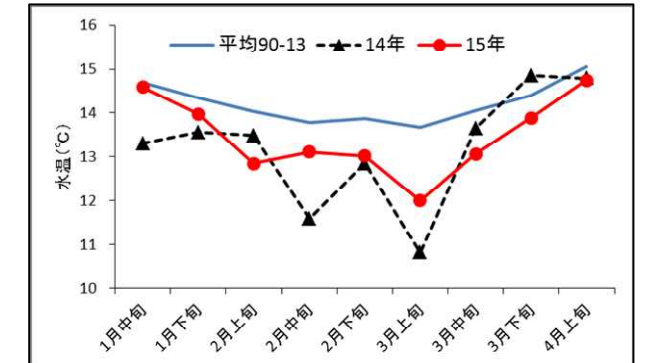
●黒潮情報(海上保安庁海洋速報第70号:4/6-4/13 観測)



黒潮流軸位置(マイル)	
都井岬 ESE	足摺岬 SE
45	25

黒潮は都井岬でやや離岸傾向。足摺岬でもやや離岸傾向。九州南東沖の黒潮内表面水温は22℃で前年より2℃高め。

● 定置水温(表面:℃) [佐伯湾奥]



「海況概要」(4月15日)

* 4月上旬の水試地先(上浦)の定置水温(表面)は14.7で前並み(±0.0℃)、平年並み(-0.3℃)でした。4月16日の表面水温は14.7℃となっています。

「漁況概要」(3月23日~4月5日)

県南まき網は、大中まき網がサバ類主体、中型まき網がカタクチイワシ・マアジ主体に163.6トンの水揚げ。前期間(3/9~3/22)と比較し、漁獲量全体が増加した(72.4トン→163.6トン)。北部まき網はマアジ主体に4.1トンの水揚げ(速報値)。小型底びき網(鶴見・蒲江)では鶴見はコウイカ類、蒲江はエソ類主体。一本釣りでは佐賀関でマアジ、鶴見でブリ、保戸島でイサキ主体の漁。タチウオ潜ぎ釣り(臼杵)は1隻・1日あたりの漁獲量が17.8キロと前期間(12.5キロ)と比べ増加したが低調な漁。定置網は鶴見・米水津でマアジ、蒲江でブリ主体の漁。

他県情報

宮崎県(4/2~4/8):日向灘の小・中型まき網漁は、1統2.4トン(マイワシ2.4トン)
期間中の船曳パッチ網によるシラス漁は5統8.4トンでした。

高知県(4/7~4/13):宿毛湾周辺海域の中型まき網漁は、15統123.1トン(マルアジ11.9トン、キビナゴ8.6トン、マイワシ6.7トン、ウルメイワシ4.1トン、カタクチイワシ1.1トン、マアジ0.8トン他の水揚げ。)

※次回の発行予定について

次回速報は平成27年4月24日に発行する予定です。

● 漁況

27-1号

漁協TACシステム集計速報値・30魚種(期間:佐賀関・鶴見・米水津・蒲江:3/23~4/5)

単位:キロ

漁業種類	所属漁協名	隻・日あたり漁獲量	まいわし	うるめ	かたうち	まあじ	まるあじ	さば類	ぶり	ひらめ	めいたがれい	えそ類	たちうお	まだい	いさき	かます	とらふぐ	あんこう	かさご類	かわはぎ類	きびなご	まとうだい	めじな	いせえび	くるまえび	こういか類	あおりいか	けんさき	まだこ	なまこ類	あわび類	さざえ	総計(他魚種も含む)	
小型底曳網漁業	鶴見					2				210	62	310	5	312			3	428	2	12		236			188	3,167			122	17			5,073	
	蒲江									2		715						15				3			1	21							757	
船びき網漁業	鶴見(一部底曳網を含む)				9,000							2		6						6													9,014	
	米水津(一部底曳網を含む)				200																												200	
大中小型まき網漁業	鶴見(延べ水揚げ統数18)	8,120	1		8,685	17,295	18	119,635	9			22		23	373	81	2								7	1							146,152	
中型まき網漁業	鶴見(延べ水揚げ統数17)	1,028	72		6,975	7,107	78	3,237																										17,468
刺網漁業	佐賀関					11								32					29	172			0.2										32	
	鶴見					3			3	336		281		158	3			2	16	179		21	103	18				31					1,166	
	蒲江					3			4			6		54	37											1	496	2					851	
定置網漁業	鶴見			29	1,376	350	32	418	103					77						48	40	4	112					75	22				2,729	
	米水津	265	336	539	916	28	8	348	62				16	201	20	28		4		44	4		60				140	160		368			3,546	
	蒲江	68	3	976	396		21	5,483	7					51			2	1		10	321		413	2		12	55	102	10				7,932	
一本釣り	佐賀関				14,737	440	1,575	3,813					235	2,208	290				156	8			100				6						23,566	
	鶴見				3,442	9	1,584	20,953				1,682		644	2,315		2		143	1			332											31,106
	蒲江				2		3	625						83	4				16				16					15	3				766	
その他の漁業種類	佐賀関									3													0.4								232	14	1,161	1,410
	鶴見				4,105	41	75							6					21	17								241	98	12	848	5,472		
	米水津																												205	17	704	926		
	蒲江								7			1,570		9					13	24			12	7					91	10	0		1,744	
総計			406	339	26,404	49,391	963	126,171	31,651	735	62	4,586	256	3,863	3,041	154	16	450	396	520	365	276	1,170	42	189	3,213	782	384	417	912	43	2,715	259,910	

他漁協情報(期間:3/23~4/5)

単位:キロ

漁業種類	所属漁協名	期間	延べ出漁隻数	隻・日あたり漁獲量()は先号漁獲量	まあじ	まるあじ	さば類	かたうち	うるめ	まいわし	ぶり	たちうお	まだい	いさき	とらふぐ	こういか類	その他	計
中型まき網	臼杵・津久見	3/23~4/5	4隻	1018.8(1525.0)	1,777	790	1,149	360										4,075
一本釣り	臼杵(夕釣りのみ)	3/23~4/5	43隻	17.8(12.5)								765						765
	保戸島	3/23~4/5	*	*(*)	180		29				716		666	2,454	132		16	4,193

TACシステム集計値及び中部振興局農山漁村振興課水産班とりまとめ(一部は聞き取りによる概算データ)

「魚価」円/kg

漁業種類	魚種名	地区名	平均	高値	安値
釣り	夕釣り	臼杵	1,313	-	-
	フリ	保戸島	250	-	-
	マダイ	保戸島	900	-	-
	マダイ	鶴見	1,311	-	-
	マアジ	鶴見	1,153	-	-
	フリ・ハマチ	鶴見	231	-	-
	イサキ	鶴見	1,433	-	-
	マアジ	佐賀関	300	300g級(1尾あたり)	
			1,500	700g級(1尾あたり)	
			2,000	800g級(1尾あたり)	
	フリ	佐賀関	400	1kg級(1尾あたり)	
	マダイ	佐賀関	1,100	1kg級(1尾あたり)	

漁業種類	魚種名	地区名	平均	高値	安値
定置網	マアジ(センゴ)	鶴見	465	-	-
	カワハギ	鶴見	495	-	-
	アオリイカ	鶴見	1,984	-	-
潜水・採貝	アワビ	鶴見	4,857	-	-
	サザエ	鶴見	690	-	-
活魚	クルマエビ	鶴見	6,061	-	-
	ヒラメ	鶴見	1,302	-	-

漁協支店からのTACシステムデータ、一部聞き取り

上記は最新単価もしくは期間平均単価