

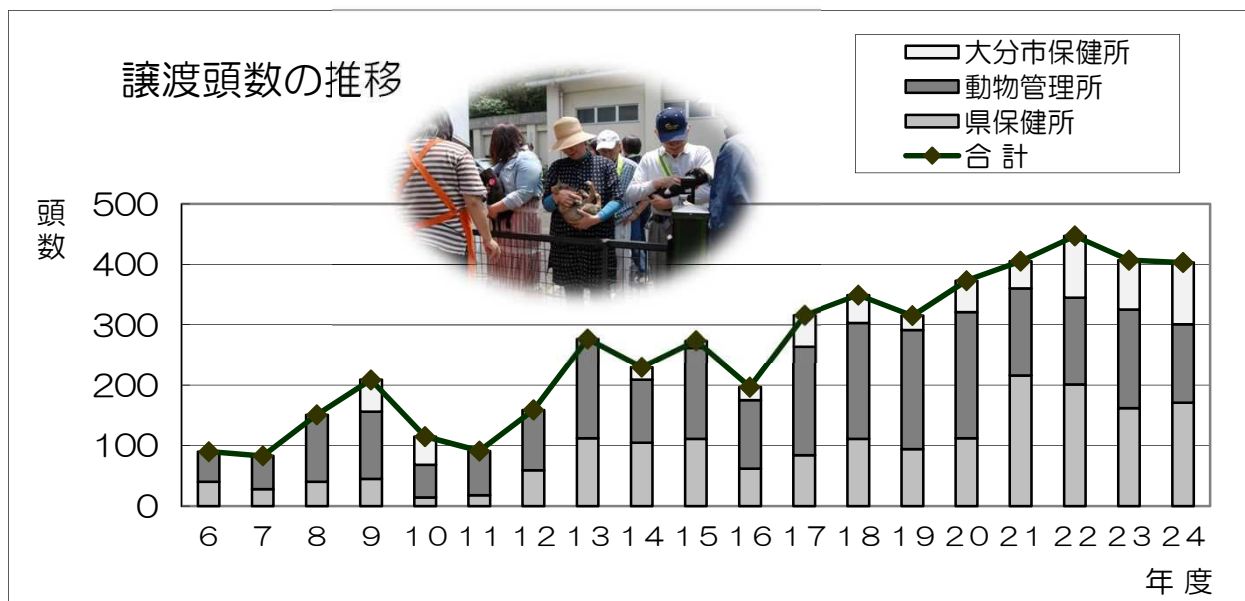
Ⅲ-2 犬の譲渡実績

年度	県保健所	動物管理所	大分市保健所	合計	累計
6	40	50	—	90	90
7	28	55	—	83	173
8	40	111	—	151	324
9	45	111	53	209	533
10	14	54	47	115	648
11	18	73	0	91	739
12	59	100	0	159	898
13	112	165	0	277	1,175
14	105	104	21	230	1,405
15	111	151	12	274	1,679
16	62	113	22	197	1,876
17	84	180	52	316	2,192
18	111	192	46	349	2,541
19	94	197	24	315	2,856
20	112	209	52	373	3,229
21	216	144	45	405	3,634
22	201	144	102	447	4,081
23	162	163	82	407	4,488
24	171	130	102	403	4,891
計	1,785	2,446	660	3,634	

※ H6～大分県動物管理所の子犬の譲渡会開始(6.4.1 非常勤獣医師 配置)

※ H19～(社)大分県獣医師会 県が譲渡した子犬の無料健康診断・メス無料避妊手術開始

※ H24.10～(公社)大分県獣医師会 メス無料避妊手術からオス、メスの避妊去勢手術助成へ変更



Ⅲ-3 猫の譲渡実績

年度	県保健所	動物管理所	大分市保健所	合計
24	71	10	24	105

※ H24.10～大分県動物管理所の子猫の譲渡会開始

※ H24.10～(公社)大分県獣医師会 県が譲渡した猫の無料健康診断・避妊去勢手術助成開始

Ⅲ-4 動物愛護なかよし教室開催結果

(平成24年度)

No.	保健所	開催月日	時間	開催場所	幼稚園名	参加人数	推進員 参加人数
1	西部	H24.9.12	10:30～11:30	日田市	すぎっこ保育園	25人	—
2		H24.9.13	10:30～11:30	日田市	まえつえ保育園	33人	—
3		H24.9.14	10:30～11:30	日田市	なかつえ保育園	25人	—
4	北部	H24.9.18	10:15～11:15	宇佐市	長洲幼稚園	11人	—
5		H24.9.19	10:00～11:00	中津市	北部幼稚園	47人	—
6		H24.9.20	9:30～10:30	中津市	和田幼稚園	14人	—
7		H24.10.5	10:00～11:00	中津市	三保幼稚園	14人	—
8		H24.11.16	10:00～11:00	中津市	深秣保育園	68人	—
合計						237人	0人



動物愛護なかよし教室の様子



動物ふれあい教室の様子

Ⅲ-5 動物ふれあい教室開催結果

(平成24年度)

No.	保健所	開催月日	時間	開催場所	小学校名	参加人数	推進員 参加人数
1	東部	H24.10.19	10:40~11:40	杵築市	護江小学校	38人	2人
2	国東	H24.5.29	9:35~10:20	国東市	武蔵東小学校	26人	6人
3		H24.5.29	10:40~11:25	国東市	武蔵東小学校	27人	6人
4		H24.6.5	10:40~11:25	国東市	小原小学校	22人	4人
5		H24.6.5	11:30~12:15	国東市	小原小学校	29人	4人
6		H24.7.3	9:30~10:15	国東市	富来小学校・幼稚園	33人	4人
7		H24.9.18	13:50~15:00	国東市	安岐小学校	35人	6人
8		H24.11.20	9:30~10:30	国東市	安岐小学校	36人	5人
9		H24.11.20	10:40~11:40	国東市	安岐小学校	38人	5人
10		中部	H24.10.17	9:20~10:05	臼杵市	臼杵小学校	23人
11	H24.10.22		9:20~10:05	臼杵市	臼杵小学校	23人	—
12	H24.10.29		9:20~10:05	臼杵市	下南小学校	27人	—
13	H24.11.5		9:20~10:05	臼杵市	南野津小学校	17人	—
14	由布	H24.11.6	10:45~11:40	由布市	西庄内小学校	30人	—
15	南部	H24.9.24	13:40~14:40	佐伯市	色宮小学校	7人	2人
16		H24.10.12	13:30~14:30	佐伯市	下堅田小学校	38人	3人
17		H24.10.16	13:35~14:35	佐伯市	鶴岡小学校	29人	3人
18		H24.10.23	13:25~14:25	佐伯市	西浦小学校	8人	2人
19		H24.10.30	13:30~14:30	佐伯市	東雲小学校	31人	2人
20		H24.11.6	13:50~14:50	佐伯市	大入島小学校	10人	3人
21		H24.11.13	13:35~14:35	佐伯市	鶴岡小学校	28人	5人
22		H24.11.20	13:35~14:35	佐伯市	鶴岡小学校	28人	2人
23		H24.11.26	13:35~14:35	佐伯市	切畑小学校	28人	3人
24	豊肥	H24.7.5	11:15~12:00	竹田市	岡本小学校	14人	—
25		H24.11.8	10:35~11:20	豊後大野市	三重第一小学校	57人	—
26		H24.11.8	11:25~12:10	豊後大野市	三重第一小学校	57人	—
27		H24.11.9	10:30~12:00	竹田市	竹田小学校	25人	—
28		H24.11.9	14:10~14:55	竹田市	都野小学校	20人	—
29		H24.11.12	10:30~11:15	豊後大野市	百枝小学校	37人	—
30	北部	H24.10.2	11:00~12:00	宇佐市	封戸小学校	15人	—
31		H24.10.3	10:40~11:40	宇佐市	安心院小学校	45人	—
32		H24.10.4	9:45~11:35	宇佐市	宇佐小学校	48人	—
33		H24.10.4	9:35~10:20	中津市	秣小学校	25人	—
34		H24.10.5	10:45~11:45	中津市	三郷小学校	30人	—
35	高田	H24.10.23	10:50~12:20	豊後高田市	桂陽小学校	35人	1人
36		H24.10.25	9:20~10:20	豊後高田市	三浦小学校	12人	1人
合 計						1031人	69人

Ⅲ-6 命の授業

(平成24年度)

No.	保健所	開催月日	時間	開催場所	施設名	参加人数	推進員 参加人数
1	豊肥	H24.7.5	10:30~11:15	竹田市	岡本小学校	14人	—
2	北部	H24.6.21	14:00~15:30	中津市	城井小学校	13人	4人
3		H24.11.30	10:35~11:35	中津市	下郷小学校	12人	4人
4		H25.2.19	10:45~11:30	中津市	山口小学校	32人	4人
合計						71人	12人

Ⅲ-7 犬のしつけ教室等

(平成24年度)

No.	主催	開催月日	時間	開催場所	対象者	参加者	推進員 参加人数
1	推進員	H24.4.8	14:00~14:30	国東市	犬の飼育者	約500人	約20人
2	獣医師会	H24.6.3	10:00~12:30	大分市	譲渡犬の飼い主 31組	68人	11人
3	獣医師会	H24.11.11	11:00~12:30	杵築市	犬の飼育者 28組	約1000人	約20人
4	別府市 獣医師会	H25.1.27	14:00~16:00	別府市	犬の飼育者	86人	3人



Ⅲ-8 大分県動物愛護推進員等の活動

(平成24年度)

行事	開催月日	開催場所	内容
委嘱式 養成講習会	H24.11.16 H24.12.11 H24.12.26	大分県獣医師会館	委嘱状交付 養成講習会 ①動物愛護管理法等について ②動物愛護推進員制度について
研修会	H25.3.3	大分県獣医師会館	講師 熊本市動物愛護センター所長 村上睦子 参加 推進員24人
活動報告会			講師 中川 芳江 参加 推進員24人
活動内容	①アニマル・アクティビティー	19回 別府市や大分市の病院及び福祉施設等	
	②動物管理所譲渡会サポート	子犬: 毎月2回、6~8人参加 子猫: 毎月1回、2人参加	
	③愛犬しつけ教室	7回 愛犬しつけ講習会や動物愛護フェスティバル等	
	④犬・ねこの適正飼養啓発	ねこの適正飼養を周知啓発する活動 ①ねこイベント開催 ②マスコミ取材対応 ③冊子配布	
	⑤公園における糞放置防止	H24.4.1 佐伯市 40名 H24.4.8 国東市 230名 H24.11.11 杵築市 150名	

Ⅲ-9 動物慰霊祭

(平成24年度)

開催月日	開催場所	参加者数
H24.9.25	大分県動物管理所	70人



Ⅲ-10 動物愛護フェスティバル

(平成24年度)

開催月日	開催場所	参加人数
H24.11.11	大分農業文化公園(杵築市)	1,262人

(公社)大分県獣医師会と共催で大分県動物愛護フェスティバルを行いました。愛犬しつけ教室、クリーンキャンペーン、動物スケッチ、ねこの室内飼養・不妊去勢・マイクロチップの装着等の啓発パンフレット配布を行なうとともに、会場内のブースを動物愛護団体等に提供し、それぞれ啓発活動を行っていただきました。



盲導犬の紹介・講演



犬のしつけ教室



フリスビー・ドッグ

Ⅲ-11 犬に関する資料

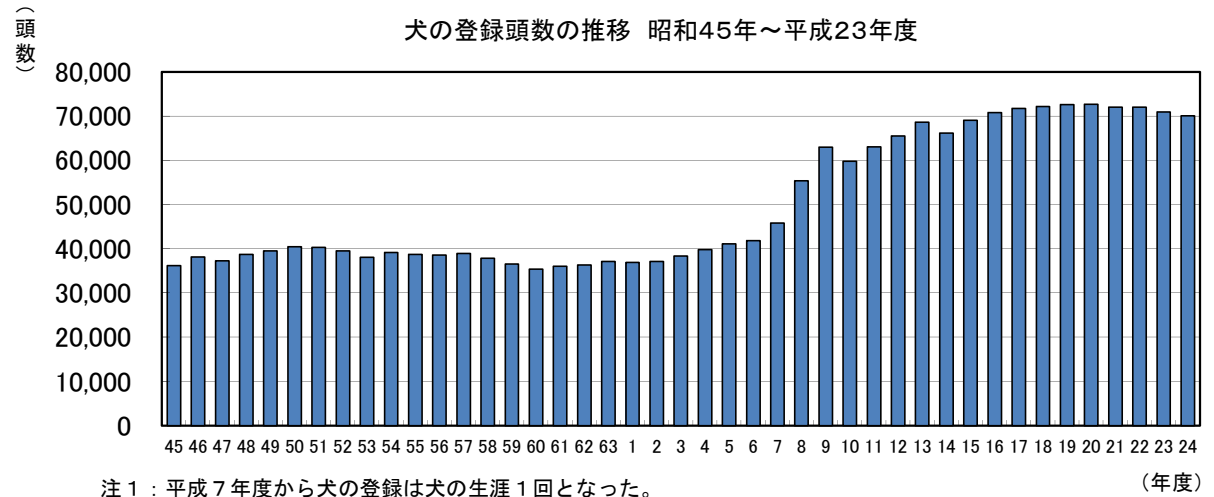
(平成24年度)

犬 関 係 統 計		東部	国東	中部	由布	南部	豊肥	西部	北部	高田	管理所	県小計①	大分市②	計①+②	前年度	増 減	
登 録 頭 数		644	168	163	169	292	315	374	574	121		2,820	1,581	4,401	4,590	-189	
転 入 頭 数		62	19	25	24	24	17	27	34	6		238	115	353	324	29	
死亡・転出等頭数		1,023	240	213	242	382	458	546	598	132		3,834	1,563	5,397	5,594	-197	
累 計 登 録 頭 数		10,946	2,268	3,759	3,320	4,191	5,450	7,012	10,255	1,761		48,962	21,155	70,117	70,956	-839	
注 射	集 合	2,369	1,293	904	1,192	1,164	2,862	1,907	2,732	907		15,330	1,259	16,589	27,925	-11,336	
	個 別	4,188	384	1,299	249	1,304	865	2,207	2,994	203		13,693	12,296	25,989	15,637	10,352	
	合 計	6,557	1,677	2,203	1,441	2,468	3,727	4,114	5,726	1,110	-	29,023	13,555	42,578	43,562	-984	
捕 獲	成 犬	71	17	17	33	29	54	111	119	31		482	266	748	717	31	
	子 犬	9	6	3	3	-	12	46	41	9		129	45	174	233	-59	
	合 計	80	23	20	36	29	66	157	160	40	-	611	311	922	950	-28	
捕 獲 方 法 別	捕 獲 器	保健所	9	-	4	3	-	16	3	19	4		58	7	65	140	-75
		市町村	-	1	-	8	-	4	5	8	2		28	-	28	35	-7
		計	9	1	4	11	-	20	8	27	6	-	86	7	93	175	-82
	吹 矢	6	-	2	-	1	6	23	12	6		56	10	66	98	-32	
	麻 酔 銃	-	-	-	-	-	-	-	-	-		-	-	-	-	-	
	針 金	-	-	-	-	-	1	-	-	-		1	-	1	2	-1	
	そ の 他	65	22	14	25	28	39	126	121	28		468	294	762	746	16	
犬 引 取 頭 数	所有者有	成 犬	39	12	6	18	13	27	73	44	6		238	45	283	285	-2
		子 犬	10	-	-	7	-	22	8	57	12		116	9	125	111	14
		合 計	49	12	6	25	13	49	81	101	18	-	354	54	408	396	12
	所有者無	成 犬	5	2	4	-	6	2	10	5	1		35	-	35	43	-8
		子 犬	4	7	4	14	-	1	-	6	-		36	8	44	42	2
		合 計	9	9	8	14	6	3	10	11	1	-	71	8	79	85	-6
全引取	成 犬	44	14	10	18	19	29	83	49	7		273	45	318	328	-10	
	子 犬	14	7	4	21	-	23	8	63	12		152	17	169	153	16	
	合 計	58	21	14	39	19	52	91	112	19	-	425	62	487	481	6	
犬 返 還 頭 数	成 犬	36	5	1	4	12	7	17	33	11		126	153	279	266	13	
	子 犬	1	-	-	-	-	-	-	2	-		3	-	3	5	-2	
	合 計	37	5	1	4	12	7	17	35	11	-	129	153	282	271	11	
犬 譲 渡 頭 数	成 犬	28	2	1	9	8	7	14	26	3	5	103	102	205	182	23	
	子 犬	3	-	-	7	-	1	7	55	-	112	185	13	198	225	-27	
	合 計	31	2	1	16	8	8	21	81	3	117	288	115	403	407	-4	
犬 処 分 頭 数	成 犬	51	24	25	38	28	69	163	109	24	-5	526	56	582	597	-15	
	子 犬	19	13	7	17	-	34	47	47	21	-112	93	49	142	156	-14	
	合 計	70	37	32	55	28	103	210	156	45	-117	619	105	724	753	-29	
犬 の 咬 傷 事 故 件 数		9	4	1	3	5	1	-	5	1		29	12	41	37	4	
吹 矢 使 用 日 数		10	-	2	7	1	11	23	23	11		88	7	95	149	-54	
麻 酔 銃 使 用 日 数		-	-	-	-	-	-	-	-	-		-	-	-	-	-	
捕 獲 器 所 有 台 数		5	-	3	1	3	4	4	4	3		27	18	45	38	7	
犬 の 新 た な 飼 主 さ が し 成 立 件 数		-	4	-	-	-	-	-	-	-		4	-	4	3	1	

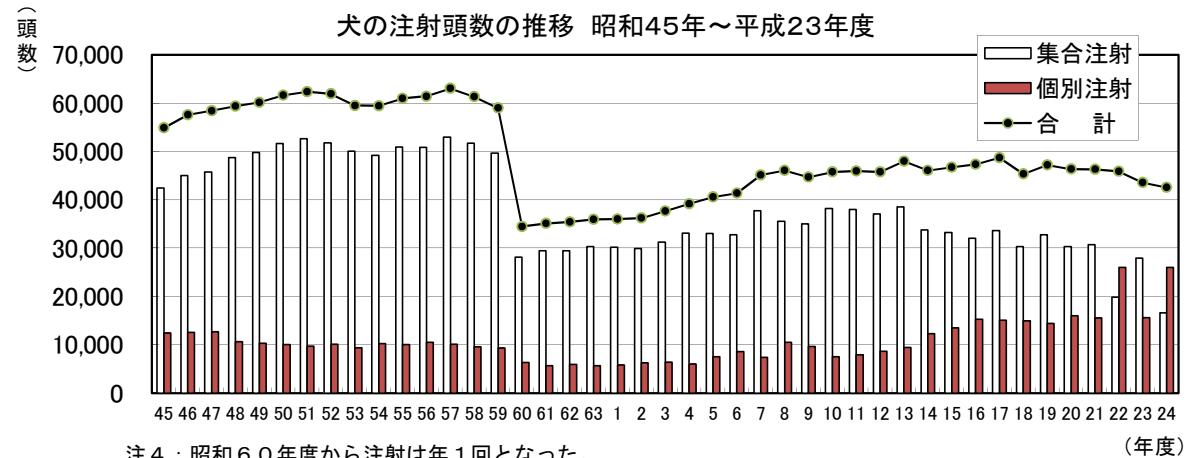
* 大分市の譲渡頭数のうち子犬の13頭は、県の譲渡会を通じて新たな飼い主に譲渡

Ⅲ-12 犬の登録・狂犬病予防注射頭数の年度別推移

年度	登録頭数	狂犬病予防注射頭数		
		集合注射	個別注射	合計
45	36,194	42,468	12,409	54,877
46	38,138	45,015	12,568	57,583
47	37,309	45,763	12,676	58,439
48	38,763	48,781	10,613	59,394
49	39,522	49,830	10,323	60,153
50	40,477	51,658	10,017	61,675
51	40,314	52,686	9,693	62,379
52	39,507	51,819	10,105	61,924
53	38,104	50,093	9,406	59,499
54	39,209	49,224	10,226	59,450
55	38,718	50,948	10,013	60,961
56	38,628	50,899	10,531	61,430
57	38,969	52,967	10,096	63,063
58	37,850	51,766	9,570	61,336
59	36,540	49,707	9,303	59,010
60	35,389	28,150	6,307	34,457
61	36,056	29,436	5,650	35,086
62	36,359	29,478	5,921	35,399
63	37,113	30,294	5,665	35,959
1	36,924	30,194	5,811	36,005
2	37,112	29,953	6,272	36,225
3	38,380	31,277	6,367	37,644
4	39,839	33,111	6,032	39,143
5	41,110	33,060	7,535	40,595
6	41,870	32,810	8,560	41,370
7	45,851	37,751	7,395	45,146
8	55,416	35,558	10,523	46,081
9	63,015	35,055	9,635	44,690
10	59,849	38,237	7,524	45,761
11	63,061	38,010	7,927	45,937
12	65,520	37,100	8,652	45,752
13	68,627	38,512	9,446	47,958
14	66,164	33,783	12,297	46,080
15	69,098	33,232	13,522	46,754
16	70,790	32,077	15,263	47,340
17	71,747	33,669	15,059	48,728
18	72,231	30,357	14,975	45,332
19	72,641	32,771	14,447	47,218
20	72,690	30,322	16,042	46,364
21	72,048	30,757	15,536	46,293
22	72,056	19,868	26,014	45,882
23	70,956	27,925	15,637	43,562
24	70,117	16,589	25,989	42,578



注1：平成7年度から犬の登録は犬の生涯1回となった。
 注2：平成9年度から大分市の中核市移行に伴い大分市の狂犬病予防業務は大分市保健所が実施
 注3：平成12年度から犬の登録業務は、市町村で実施



注4：昭和60年度から注射は年1回となった。
 注5：平成12年度から注射済票の交付は市町村で実施

※ 数字は、大分市を含む。

Ⅲ-13 動物による咬傷事故等の実態調査

(平成24年度)

区分	こう傷事故等の件数	動物の頭数 事故等を起こした	被害者数				動物の状況						被害者の状況						動物の処理					発生場所							
			死亡	その他	計	犬舎等に係留中	けい留して運動中	放し飼い	野犬・野良猫	その他	計	動物に手を出した	けい留しようとした	配達・訪問の際	通行中	遊戯中	その他	計	捕獲	引取り	飼養継続	逸走	その他	計	動物舎の周辺	公共の場所	その他	計			
			飼い主・家族	それ以外																									飼い主・家族	それ以外	
犬	小計	41	38	0	0	2	39	41	4	10	14	1	9	38	5	0	9	19	0	8	41	0	5	30	1	2	38	13	22	6	41
	飼い主 登録	28	28	0	0	2	26	28	4	7	12	1	5	28	5	0	5	13	0	5	28	0	4	24	0	0	28	8	17	3	28
	判明 未登録	10	7	0	0	0	10	10	0	3	2	1	3	8	0	0	4	3	0	3	10	0	1	6	0	0	7	5	3	2	10
	飼い主不明	2	2	0	0	2	2	2	0	0	0	1	1	0	0	0	2	0	0	0	2	0	0	0	2	2	0	2	0	2	
	野犬	1	1	0	0	1	1	1	0	0	1	0	1	0	0	0	1	0	0	0	1	0	0	1	0	1	0	1	0	1	
他の飼養動物	小計	0	0	0	0	0	0	0	0	0	0	0	0	0	0	0	0	0	0	0	0	0	0	0	0	0	0	0	0	0	
	愛玩用	0	0	0	0	0	0	0	0	0	0	0	0	0	0	0	0	0	0	0	0	0	0	0	0	0	0	0	0	0	
	その他	0	0	0	0	0	0	0	0	0	0	0	0	0	0	0	0	0	0	0	0	0	0	0	0	0	0	0	0	0	
	合計	41	38	0	0	2	39	41	4	10	14	1	9	38	5	0	9	19	0	8	41	0	5	30	1	2	38	13	22	6	41

*同一の犬が複数の人を咬んだ事例があるため、「こう傷事故等の件数」と「事故等を起こした動物の頭数」等は一致しない。

Ⅲ-14 ねこに関する資料

(平成24年度)

猫関係統計			東 部	国 東	中 部	由 布	南 部	豊 肥	西 部	北 部	高 田	管理所	県小計①	大分市②	計①+②	前年度	増 減
ねこ 引取 頭数	有 料	成ねこ	4	3	-	-	7	23	8	10	-	-	55	18	73	94	-21
		子ねこ	13	11	-	-	1	30	29	19	-	-	103	25	128	125	3
		計	17	14	-	-	8	53	37	29	-	-	158	43	201	219	-18
	無 料	成ねこ	91	37	55	24	22	119	100	99	10	46	603	157	760	609	151
		子ねこ	307	44	81	49	54	109	189	200	8	38	1,079	733	1,812	1,651	161
		計	398	81	136	73	76	228	289	299	18	84	1,682	890	2,572	2,260	312
	全引取	成ねこ	95	40	55	24	29	142	108	109	10	46	658	175	833	703	130
		子ねこ	320	55	81	49	55	139	218	219	8	38	1,182	758	1,940	1,776	164
		計	415	95	136	73	84	281	326	328	18	84	1,840	933	2,773	2,479	294
ねこ返還頭	成ねこ	-	-	-	-	-	1	-	-	-	-	1	1	2	-	2	
	子ねこ	-	-	-	-	-	-	-	-	-	-	-	-	-	-	-	
	計	-	-	-	-	-	1	-	-	-	-	1	1	2	-	2	
ねこ譲渡頭	成ねこ	2	-	-	-	-	-	4	1	-	-	7	-	7	2	5	
	子ねこ	1	-	-	-	-	1	49	13	-	7	71	27	98	107	-9	
	計	3	-	-	-	-	1	53	14	-	7	78	27	105	109	-4	
ねこ処分頭	成ねこ	93	40	55	24	29	141	104	108	10	46	650	174	824	701	123	
	子ねこ	319	55	81	49	55	138	169	206	8	31	1,111	731	1,842	1,669	173	
	計	412	95	136	73	84	279	273	314	18	77	1,761	905	2,666	2,370	296	
ねこの新たな飼い主がし成立件数			-	-	-	-	-	-	-	-	-	-	-	-	-	-	-

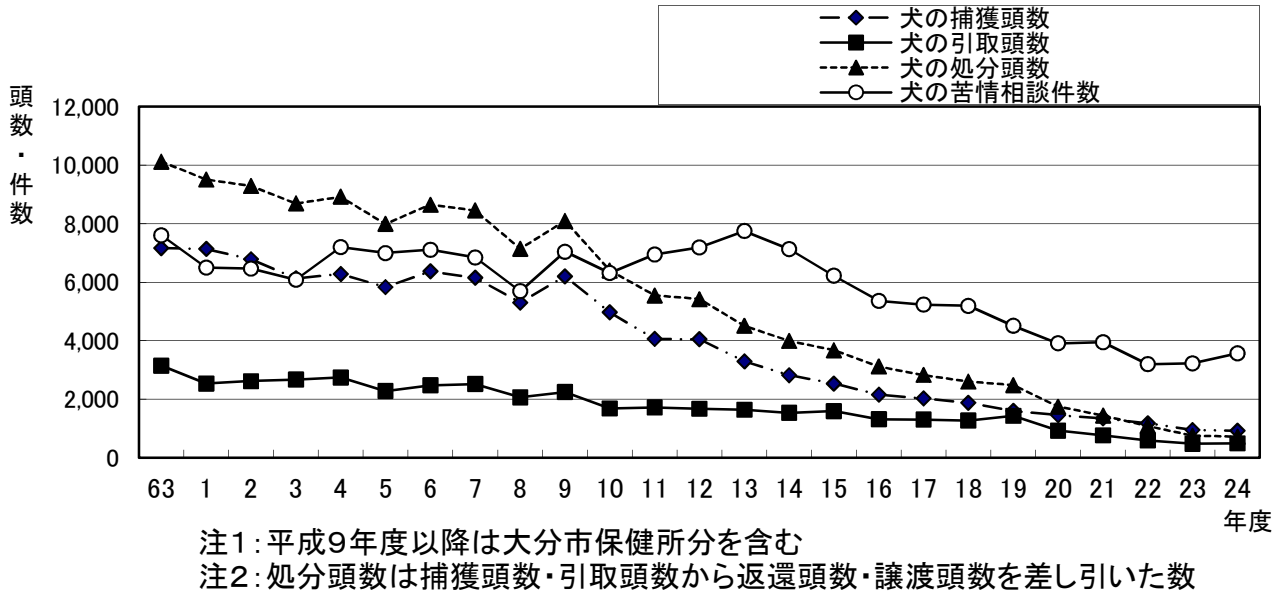
*大分市の子ねこの譲渡のうち、3匹は県の譲渡会を通じて新たな飼い主に譲渡

Ⅲ-15 犬・ねこの苦情・相談件数

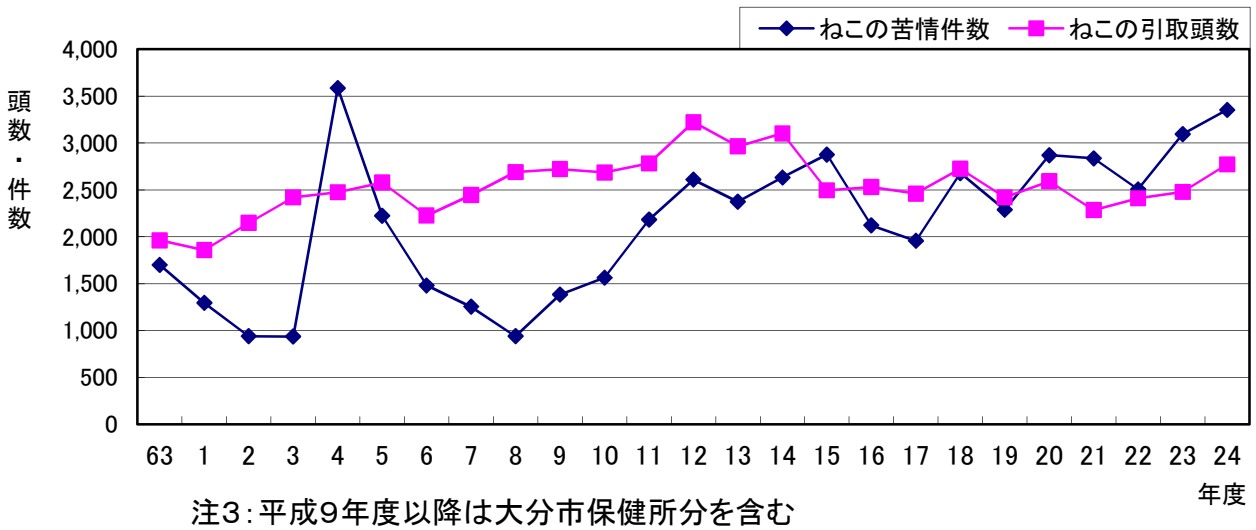
(平成24年度)

苦情・相談統計		東 部	国 東	中 部	由 布	南 部	豊 肥	西 部	北 部	高 田	管理所	県小計①	大分市②	計①+②	前年度	増 減	
犬	引取依頼	46	24	13	26	23	41	38	115	7		333	33	366	324	42	
	捕獲依頼	104	22	22	25	58	68	75	87	23		484	59	543	629	-86	
	放し飼取締り	31	11	19	13	19	19	43	72	7		234	38	272	286	-14	
	捨て犬	-	1	4	1	3	-	4	6	-		19	1	20	40	-20	
	咬傷等危害発生	10	8	3	-	5	1	-	4	1		32	9	41	51	-10	
	鳴き声	10	1	4	2	33	7	-	4	4	1		62	42	104	98	6
	糞尿等汚物悪臭	14	15	3	4	18	-	8	8	3		73	16	89	102	-13	
	行方不明等問合せ	187	50	33	50	60	75	99	208	19		781	424	1,205	960	245	
	死体收容依頼	82	3	-	8	8	2	163	92	-		358	3	361	334	27	
	その他	29	18	18	1	62	31	10	77	-	25	271	293	564	405	159	
	合計	513	153	119	130	289	244	440	673	61	25	2,647	918	3,565	3,229	336	
ねこ	引取依頼	28	23	7	36	79	31	26	45	7	39	321	153	474	385	89	
	捕獲依頼	19	5	5	11	6	13	12	13	1		85	10	95	167	-72	
	放し飼取締り	10	-	5	3	3	4	9	4	-		38	16	54	65	-11	
	捨て猫	5	7	4	1	11	-	1	1	-		30	3	33	49	-16	
	咬傷等危害発生	1	-	-	-	-	-	-	-	-		1	1	2	-	2	
	鳴き声	-	1	2	-	2	-	2	1	-		8	2	10	8	2	
	糞尿等汚物悪臭	18	21	8	1	28	3	6	5	1		91	48	139	130	9	
	行方不明等問合せ	52	11	19	12	15	17	26	55	16		223	141	364	306	58	
	死体收容依頼	1,171	64	4	62	253	10	300	1	1		1,866	-	1,866	1,795	71	
	その他	18	12	17	-	42	20	6	26	4	6	151	163	314	187	127	
	合計	1,322	144	71	126	439	98	388	151	30	45	2,814	537	3,351	3,092	259	
総計	1,835	297	190	256	728	342	828	824	91	70	5,461	1,455	6,916	6,321	595		

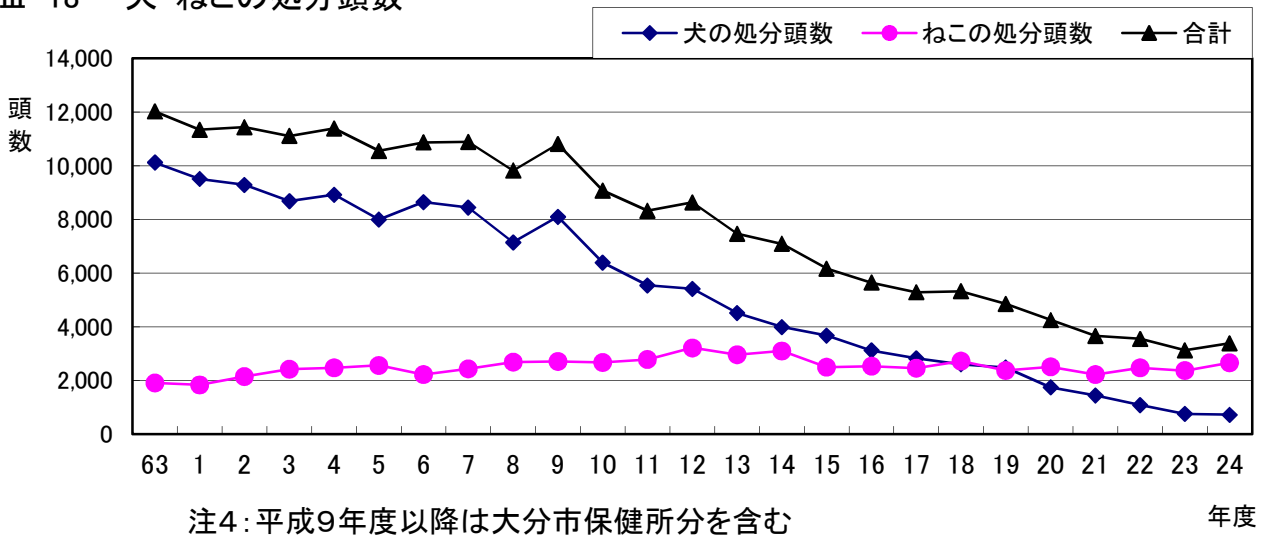
Ⅲ-16 犬の捕獲・引取・処分頭数と苦情相談件数の年度別推移



Ⅲ-17 ねこの引取頭数と苦情相談件数の年度別推移



Ⅲ-18 犬・ねこの処分頭数



Ⅲ-19 特定動物の飼養・保管状況(飼養形態別)

(平成25年3月31日現在)

飼養形態		総計				哺乳綱														鳥綱	爬虫綱				
		計	哺乳綱	鳥綱	爬虫綱	霊長目					食肉目		長鼻目	奇蹄目	偶蹄目			たか目	とかげ目		わに目		かめ目		
						おながざる科			てながざる科	ひと科	ねこ科		くま科	ぞう科	さい科	かば科	きりん科		うし科	ポア科	くさりへび科	アリゲーター科	クロコダイル科	かみつがめ科	
						マカク属	ヒヒ属	オナガザル属			ヒョウ属	チーター属					キリン属		バイソン属						コンドル科
綱	目	科	属	マカク属	ヒヒ属	オナガザル属	てながざる科	チンパンジー属	くま科	ヒョウ属	チーター属	ぞう科	さい科	かば科	きりん科	うし科	コンドル科	ポア科	くさりへび科	アリゲーター科	クロコダイル科	かみつがめ科			
愛玩用	施設数	2	-	-	2	-	-	-	-	-	-	-	-	-	-	-	-	-	1	-	1	-	-		
	種類数	2	-	-	2	-	-	-	-	-	-	-	-	-	-	-	-	-	1	-	1	-	-		
	頭数	3	-	-	3	-	-	-	-	-	-	-	-	-	-	-	-	-	1	-	2	-	-		
販売用	施設数	1	-	-	1	-	-	-	-	-	-	-	-	-	-	-	-	-	-	1	-	-	-		
	種類数	1	-	-	1	-	-	-	-	-	-	-	-	-	-	-	-	-	-	1	-	-	-		
	頭数	1,000	-	-	1,000	-	-	-	-	-	-	-	-	-	-	-	-	-	-	1,000	-	-	-		
学術研究用	施設数	1	1	-	-	1	-	-	-	-	-	-	-	-	-	-	-	-	-	-	-	-	-		
	種類数	1	1	-	-	1	-	-	-	-	-	-	-	-	-	-	-	-	-	-	-	-	-		
	頭数	2	2	-	-	2	-	-	-	-	-	-	-	-	-	-	-	-	-	-	-	-	-		
展示用	施設数	22	18	1	3	5	1	-	1	1	2	1	1	2	1	1	1	1	1	1	-	1	1		
	種類数	23	19	1	3	3	1	-	1	1	3	2	1	3	1	1	1	1	1	1	-	1	1		
	頭数	281	203	2	76	18	2	-	2	2	14	89	26	7	7	1	7	28	2	2	-	5	69		
その他	施設数	-	-	-	-	-	-	-	-	-	-	-	-	-	-	-	-	-	-	-	-	-	-		
	種類数	-	-	-	-	-	-	-	-	-	-	-	-	-	-	-	-	-	-	-	-	-	-		
	頭数	-	-	-	-	-	-	-	-	-	-	-	-	-	-	-	-	-	-	-	-	-	-		
県小計①	施設数	26	19	1	6	6	1	-	1	1	2	1	1	2	1	1	1	1	1	2	1	2	1		
	種類数	27	20	1	6	4	1	-	1	1	3	2	1	3	1	1	1	1	1	2	1	2	1		
	頭数	1,286	205	2	1,079	20	2	-	2	2	14	89	26	7	7	1	7	28	2	3	1,000	7	69		
大分市②	施設数	1	-	-	1	-	-	-	-	-	-	-	-	-	-	-	-	-	-	1	-	-	-		
	種類数	1	-	-	1	-	-	-	-	-	-	-	-	-	-	-	-	-	-	1	-	-	-		
	頭数	1	-	-	1	-	-	-	-	-	-	-	-	-	-	-	-	-	-	1	-	-	-		
合計①+②	施設数	27	19	1	7	6	1	-	1	1	2	1	1	2	1	1	1	1	1	3	1	2	1		
	種類数	28	20	1	7	4	1	-	1	1	3	2	1	3	1	1	1	1	1	3	1	2	1		
	頭数	1,287	205	2	1,080	20	2	-	2	2	14	89	26	7	7	1	7	28	2	4	1,000	7	69		

※種類数については同種のものが複数の施設で飼養されている場合それぞれで計上

Ⅲ-20 特定動物の飼養保管許可施設と飼養数(保健所別)

(平成25年3月31日現在)

		総計				ほ乳綱													鳥綱					は虫綱				
		計	ほ乳綱	鳥綱	は虫綱	霊長目					食肉目			長鼻目	奇蹄目	偶蹄目			たか目	とかげ目		わに目			かめ目			
						おながざる科				ひと科	ねこ科		くま科	ヒョウ属	チーター属	ぞう科	さい科	かば科	きりん科	うし科	コンドル科	ボア科	くさりへび科	アリゲーター科	クロコダイル科	かみつきがめ科		
						属	マカク属	ヒヒ属	オナガザル属	てながざる科	チンパンジー属																	
東部保健所	施設数	12	8	1	3		3	1		1	1	-	-	-	1	-	1	-	-	1	1	-	1	1	-			
	種類数	10	6	1	3		1	1		1	1	-	-	-	1	-	1	-	-	1	1	-	1	1	-			
	頭数	92	14	2	76		6	2		2	2	-	-	-	1	-	1	-	-	2	2	-	5	69	-			
	監視件数	11	7	1	3		2	1		1	1				1		1			1	1		1	1				
東部保健所 国東保健部	施設数	-	-	-	-																							
	種類数	-	-	-	-																							
	頭数	-	-	-	-																							
	監視件数	-	-	-	-																							
中部保健所	施設数	-	-	-	-																							
	種類数	-	-	-	-																							
	頭数	-	-	-	-																							
	監視件数	-	-	-	-																							
中部保健所 由布保健部	施設数	1	1	-	-		1																					
	種類数	1	1	-	-		1																					
	頭数	2	2	-	-		2																					
	監視件数	-	-	-	-		-																					
南部保健所	施設数	-	-	-	-																							
	種類数	-	-	-	-																							
	頭数	-	-	-	-																							
	監視件数	-	-	-	-																							
豊肥保健所	施設数	2	-	-	2																		1	1				
	種類数	2	-	-	2																		1	1				
	頭数	1,002	-	-	1,002																		1,000	2				
	監視件数	3	-	-	3																		2	1				
西部保健所	施設数	2	2	-	-		1				1																	
	種類数	2	2	-	-		1				1																	
	頭数	9	9	-	-		8				1																	
	監視件数	1	1	-	-						1																	
北部保健所	施設数	9	8	-	1		1				1	1	1	1								1						
	種類数	12	11	-	1		1				2	2	1	2	1							1						
	頭数	181	180	-	1		4				13	89	26	6	7							1						
	監視件数	9	8	-	1		1				1	1	1	1	1							1						
北部保健所 豊後高田保健部	施設数	-	-	-	-																							
	種類数	-	-	-	-																							
	頭数	-	-	-	-																							
	監視件数	-	-	-	-																							
県小計①	施設数	26	19	1	6		6	1	-	1	1	2	1	1	2	1	1	1	1	1	1	2	1	2	1			
	種類数	27	20	1	6		4	1	-	1	1	3	2	1	3	1	1	1	1	1	1	2	1	2	1			
	頭数	1,286	205	2	1,079		20	2	-	2	2	14	89	26	7	7	1	7	28	2	3	1,000	7	69	-			
	監視件数	24	16	1	7		3	1	-	1	1	2	1	1	2	1	1	1	1	1	2	2	2	1	-			
大分市②	施設数	1	-	-	1																	1						
	種類数	1	-	-	1																	1						
	頭数	1	-	-	1																	1						
	監視件数	1	-	-	1																	1						
計①+②	施設数	27	19	1	7		6	1	-	1	1	2	1	1	2	1	1	1	1	1	3	1	2	1	-			
	種類数	28	20	1	7		4	1	-	1	1	3	2	1	3	1	1	1	1	1	3	1	2	1	-			
	頭数	1,287	205	2	1,080		20	2	-	2	2	14	89	26	7	7	1	7	28	2	4	1,000	7	69	-			
	監視件数	25	16	1	8		3	1	-	1	1	2	1	1	2	1	1	1	1	1	3	2	2	1	-			

※施設数について1施設で販売と展示を行っている施設があり、施設別の表より施設数が1件少なく計上されている
 ※種類数については同種のものが複数の施設で飼養されている場合それぞれで計上

Ⅲ-21 動物取扱業の登録状況

(平成25年3月31日現在)

	施設数	登録施設					
		業種別内訳					
		販売	保管	貸出	訓練	展示	計
東部保健所	55	33	27	1	-	7	68
監視件数	11	3	8	-	-	3	14
東部保健所 国東保健部	9	7	3				10
監視件数	3	3	1				4
中部保健所	13	6	9	-	1	1	17
監視件数	3	1			1	1	3
中部保健所 由布保健部	8	3	3	-	1	1	8
監視件数	2	1	1	-	-	1	3
南部保健所	22	12	11	-	-	2	25
監視件数	14	6	7	-	-	1	14
豊肥保健所	13	7	3	-	1	2	13
監視件数	9	6	2	-	-	1	9
西部保健所	33	15	11			7	36
監視件数	17	7	7			3	17
北部保健所	44	27	19	-	2	3	51
監視件数	15	9	10	-	3	4	26
北部保健所 豊後高田保健部	12	6	4	-	-	2	12
監視件数	7	5	1	-	-	1	7
県小計①	209	116	90	1	5	25	237
県小計① 監視件数	81	41	37	-	4	15	97
大分市②	124	72	78	3	11	9	173
大分市② 監視件数	79	36	35	2	4	2	79
計①+②	333	188	168	4	16	34	410
計①+② 監視件数	160	77	72	2	8	17	176

Ⅲ－22 化製場及び魚介類等製造貯蔵施設・死亡獣畜取扱場・畜舎及び家きん舎の施設数

(平成25年3月31日現在)

区分		保健所	東部	国東	中部	由布	南部	豊肥	西部	北部	高田	県合計	大分市	合計	平成23年度
化製場	施設実数		-	-	-	-	-	-	-	1	-	1	-	1	5
	皮革											-		-	1
	油脂											-		-	-
	にかわ											-		-	-
	肥料									1		1		1	3
	飼料									1		1		1	1
	その他											-		-	-
魚介類鳥類等製造施設			-	-	-	-	3	2	-	1	-	6	2	8	5
貯蔵施設			-	-	-	-	-	-	-	-	-	-	-	-	-
死亡獣畜	施設実数		6	-	-	2	-	-	-	2	-	10	-	10	9
	解体									1		1		1	1
	埋却		6			2				1	1	10		10	9
	焼却									1		1		1	-
畜舎家きん舎	施設実数		4	1	-	8	-	-	1	14	7	35	-	35	34
	牛			1		7				11	2	21		21	21
	馬		1								1	2		2	1
	豚		1			1				2	2	6		6	6
	めん羊・山羊											-		-	-
	犬		2						1		2	5		5	5
	鶏・あひる									1		1		1	1
	その他											-		-	-