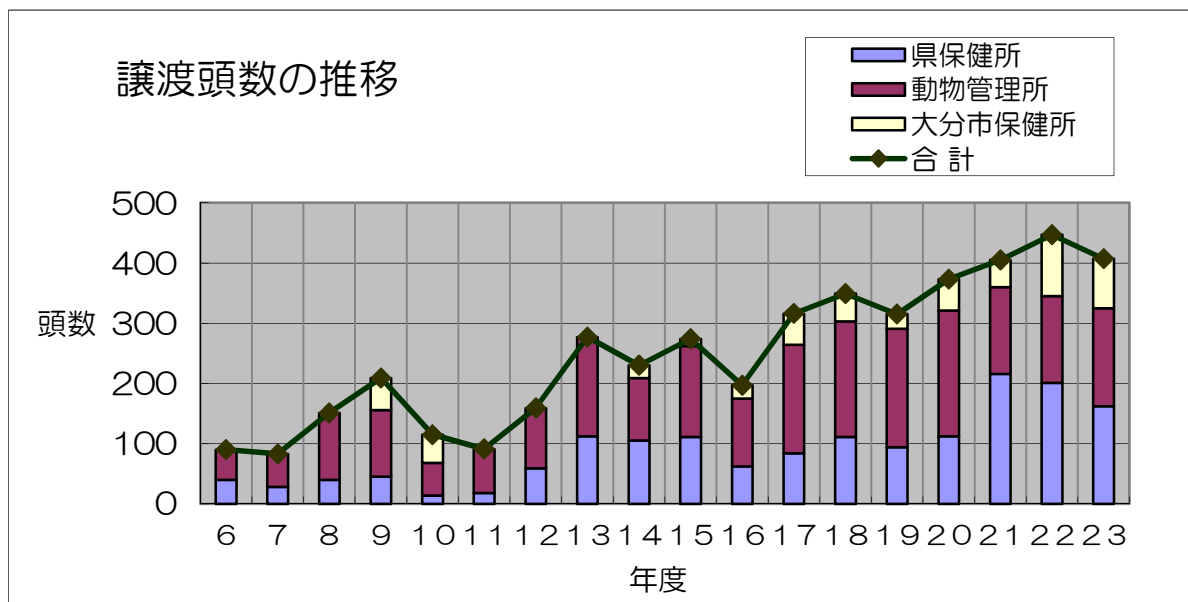


Ⅲ-2 犬の譲渡実績

年度	県保健所	動物管理所	大分市保健所	合計	累計
6	40	50	-	90	90
7	28	55	-	83	173
8	40	111	-	151	324
9	45	111	53	209	533
10	14	54	47	115	648
11	18	73	0	91	739
12	59	100	0	159	898
13	112	165	0	277	1,175
14	105	104	21	230	1,405
15	111	151	12	274	1,679
16	62	113	22	197	1,876
17	84	180	52	316	2,192
18	111	192	46	349	2,541
19	94	197	24	315	2,856
20	112	209	52	373	3,229
21	216	144	45	405	3,634
22	201	144	102	447	4,081
23	162	163	82	407	4,488
計	1,614	2,316	558	3,634	

※ H6～大分県動物管理所の子犬の譲渡会開始(6.4.1 非常勤獣医師 配置)

※ H19～(社)大分県獣医師会 県が譲渡した犬の無料健康診断・メス無料避妊手術開始



動物管理所 子犬の譲渡会



動物管理所 譲渡後の講習会



Ⅲ-3 動物愛護なかよし教室開催結果

(平成23年度)

No.	保健所	開催月日	時間	開催場所	幼稚園名	参加人数	推進員 参加人数
1	東部	H23.10.14	9:20~10:00	日出町	豊岡幼稚園	48人	—
2		H23.10.14	10:30~11:00	日出町	川崎幼稚園	44人	—
3	国東	H23.11.22	9:30~10:15	国東市	安岐中央幼稚園	51人	5人
4	豊肥	H23.9.28	10:00~11:00	竹田市	南部幼稚園	34人	2人
5		H23.9.28	13:00~14:00	竹田市	竹田幼稚園	24人	2人
6		H23.10.3	10:00~11:00	竹田市	直入幼稚園	19人	2人
7	高田	H23.10.13	15:50~16:50	豊後高田市	夢いろ幼稚園	50人	—
8	西部	H23.9.27	9:30~10:30	九重町	南山田こども園	70人	3人
9		H23.9.27	11:00~12:00	九重町	東飯田幼稚園	43人	3人
10		H23.9.28	10:00~11:00	九重町	飯田幼稚園	26人	3人
11		H23.9.29	10:00~11:00	九重町	野上幼稚園	32人	4人
合 計						441人	24人



Ⅲ-4 動物ふれあい教室開催結果

(平成23年度)

No.	保健所	開催月日	時間	開催場所	小学校名	参加人数	推進員 参加人数
1	国東	H23.9.20	10:30~11:15	国東市	安岐中央小学校	27人	7人
2		H23.11.22	10:40~11:25	国東市	安岐中央小学校	35人	5人
3		H23.11.22	14:05~14:50	国東市	来浦小学校	23人	6人
4	中部	H23.9.5	9:35~10:20	臼杵市	臼杵南小学校	25人	—
5		H23.9.7	9:40~10:25	津久見市	津久見小学校	26人	—
6		H23.9.12	9:40~10:25	津久見市	津久見小学校	25人	—
7		H23.10.5	9:15~10:00	臼杵市	福良ヶ丘小学校	14人	—
8		H23.10.12	9:15~10:00	臼杵市	福良ヶ丘小学校	20人	—
9	南部	H23.9.15	10:30~12:00	佐伯市	色宮小学校	11人	2人
10		H23.10.4	13:40~14:25	佐伯市	佐伯小学校	27人	3人
11		H23.10.7	10:30~11:15	佐伯市	佐伯小学校	27人	2人
12		H23.10.20	9:30~11:15	佐伯市	上堅田小学校	35人	2人
13		H23.11.25	10:35~12:00	佐伯市	上入津小学校	18人	2人
14		H24.2.7	10:25~11:25	佐伯市	鶴岡小学校	24人	2人
15		H24.2.9	10:25~11:25	佐伯市	鶴岡小学校	24人	2人
16		H24.2.16	10:25~11:25	佐伯市	鶴岡小学校	24人	2人
17		H24.2.17	10:25~11:25	佐伯市	鶴岡小学校	23人	2人
18	豊肥	H23.10.18	9:20~11:30	竹田市	竹田小学校	44人	2人
19		H23.10.18	14:05~14:50	竹田市	白丹小学校	10人	2人
20		H23.10.19	9:00~10:00	豊後大野市	新田小学校	13人	2人
21		H23.10.20	9:30~11:20	豊後大野市	三重第一小学校	119人	3人
22	高田	H23.10.13	8:50~9:40	豊後高田市	桂陽小学校	24人	1人
23		H23.10.13	9:50~10:40	豊後高田市	桂陽小学校	23人	1人
合 計						641人	48人



Ⅲ-5 動物ふれあい訪問団実施結果

(平成23年度)

No.	保健所	開催月日	時間	開催場所	施設名	参加人数	推進員 参加人数
1	中部	H23.5.18	9:30~11:00	臼杵市	緑の園特別養護老人ホーム	10人	—
2		H23.7.20	9:30~11:00	臼杵市	緑の園特別養護老人ホーム	10人	—
3		H23.9.21	9:30~11:00	臼杵市	緑の園特別養護老人ホーム	10人	—
4		H23.11.16	9:30~11:00	臼杵市	緑の園特別養護老人ホーム	10人	—
5		H24.1.18	9:30~11:00	臼杵市	緑の園特別養護老人ホーム	10人	—
6		H24.3.21	9:30~11:00	臼杵市	緑の園特別養護老人ホーム	10人	—
合計						60人	—

Ⅲ-6 命の授業

(平成23年度)

No.	保健所	開催月日	時間	開催場所	施設名	参加人数	推進員 参加人数
1	北部	H23.10.18	10:45~11:45	中津市	まくさ小学校	12人	4人
2		H23.11.29	14:10~15:10	中津市	樋田小学校	29人	4人
3		H23.12.2	14:00~15:30	宇佐市	和間小学校	130人	4人
4		H23.12.16	13:30~14:30	中津市	今津中学校	35人	4人
合計						206人	16人

Ⅲ-7 犬のしつけ教室等

(平成23年度)

No.	保健所	開催月日	時間	開催場所	施設名	参加人数	推進員 参加人数
1	豊肥	H23.9.29	8:25~11:05	竹田市	竹田市立南部小学校	84人	3人
2	高田	H23.12.15	10:00~10:30	豊後高田市	豊後高田市真玉公民館 (真玉高齢者大学)	70人	—

Ⅲ-8 大分県動物愛護推進員等の活動

(平成23年度)

行事	開催月日	開催場所	内容
委嘱式 養成講習会	H23.10.27	大分県獣医師会館	委嘱状交付 養成講習会 ①動物愛護管理法等について ②動物愛護推進員制度について
活動報告会 研修会	H24.3.4	大分県獣医師会館	動物愛護推進員の活動報告 20人参加 講師 中川 芳江 20人参加
活動内容	①アニマル・アクティビティー	7回	別府市や大分市の病院及び福祉施設等
	②動物管理所譲渡会サポート	毎月2回	毎月5~6人参加
	③愛犬しつけ教室	3回	愛犬しつけ講習会や動物愛護フェスティバル等
	④犬・ねこの適正飼養啓発		ねこの適正飼養を周知啓発する活動 ①新聞の取材対応 ②希望者へ冊子の無料配布
	⑤公園における糞放置防止	H23.4.1 H23.11.6	国東市 420名 杵築市 230名

Ⅲ-9 動物慰霊祭

(平成23年度)

開催月日	開催場所	参加者数
H23.9.13	大分県動物管理所	50人

Ⅲ-10 動物愛護フェスティバル

(平成23年度)

開催月日	開催場所	参加人数
H23.11.6	大分農業文化公園(杵築市)	1,262人

(社)大分県獣医師会と共催で大分県動物愛護フェスティバルを行いました。愛犬しつけ教室、クリーンキャンペーン、動物スケッチ、ねこの室内飼養・不妊去勢・マイクロチップの装着等の啓発パンフレット配布を行なうとともに、会場内のブースを動物愛護団体等に提供し、それぞれ啓発活動を行っていただきました。



命の授業



災害救助犬



犬のしつけ教室

Ⅲ-11 犬に関する資料

(平成23年度)

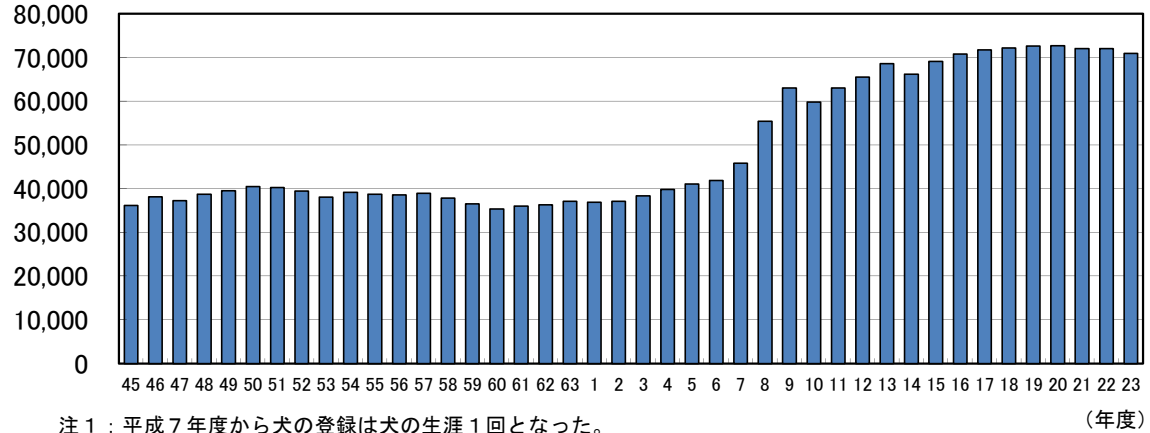
犬 関 係 統 計		東部	国東	中部	由布	南部	豊肥	西部	北部	高田	管理所	県小計①	大分市②	計①+②	前年度	増 減	
登 録 頭 数		664	159	234	167	323	343	373	612	114		2,989	1,601	4,590	5,144	-554	
転 入 頭 数		58	14	11	11	11	18	29	26	9		187	137	324	289	35	
死亡・転出等頭数		832	249	242	231	428	361	617	837	229		4,026	1,568	5,594	5,254	340	
累 計 登 録 頭 数		11,263	2,321	3,784	3,369	4,257	5,768	7,157	10,256	1,766		49,941	21,015	70,956	72,056	-1,100	
注 射	集 合	2,547	1,360	1,045	1,274	1,266	3,068	2,033	2,943	980		16,516	11,409	27,925	19,868	8,057	
	個 別	4,245	373	1,232	204	1,310	948	2,154	2,934	223		13,623	2,014	15,637	26,014	-10,377	
	合 計	6,792	1,733	2,277	1,478	2,576	4,016	4,187	5,877	1,203	-	30,139	13,423	43,562	45,882	-2,320	
捕 獲	成 犬	60	20	23	14	43	76	79	122	43		480	237	717	828	-111	
	子 犬	34	18	-	8	-	33	55	45	12		205	28	233	351	-118	
	合 計	94	38	23	22	43	109	134	167	55	-	685	265	950	1,179	-229	
捕 獲 方 法 別	捕 獲 器	保健所	94	-	1	-	3	18	1	16	7		140	-	140	91	49
		市町村	-	6	-	7	-	7	-	5	-		25	10	35	23	12
		計	94	6	1	7	3	25	1	21	7	-	165	10	175	114	61
	吹 き 矢	5	1	4	1	1	6	4	44	27		93	5	98	122	-24	
	麻 酔 銃	-	-	-	-	-	-	-	-	-		-	-	-	1	-1	
	針 金	-	-	-	-	-	2	-	-	-		2	-	2	1	1	
	そ の 他	83	31	1	14	39	76	129	102	21		496	250	746	899	-153	
犬 引 取 頭 数	所 有 者 有	成 犬	46	12	20	14	19	27	40	45	8		231	54	285	295	-10
		子 犬	18	-	8	-	7	19	12	15	3		82	29	111	171	-60
		合 計	64	12	28	14	26	46	52	60	11	-	313	83	396	466	-70
	所 有 者 無	成 犬	2	-	-	9	2	8	-	22	-		43	-	43	70	-27
		子 犬	3	-	-	14	-	5	8	5	4		39	3	42	59	-17
	合 計	5	-	-	23	2	13	8	27	4	-	82	3	85	129	-44	
全 引 取	成 犬	48	12	20	23	21	35	40	67	8		274	54	328	365	-37	
	子 犬	21	-	8	14	7	24	20	20	7		121	32	153	230	-77	
	合 計	69	12	28	37	28	59	60	87	15	-	395	86	481	595	-114	
犬 返 還 頭 数	成 犬	21	3	5	2	12	19	20	29	4		115	151	266	240	26	
	子 犬	1	1	-	2	-	-	-	-	-		4	1	5	1	4	
	合 計	22	4	5	4	12	19	20	29	4	-	119	152	271	241	30	
犬 譲 渡 頭 数	成 犬	9	-	1	2	10	2	26	33	1	32	116	66	182	146	36	
	子 犬	2	1	-	-	-	3	27	44	1	131	209	16	225	301	-76	
	合 計	11	1	1	2	10	5	53	77	2	163	325	82	407	447	-40	
犬 処 分 頭 数	成 犬	78	29	37	33	42	90	73	127	46	-32	523	74	597	807	-210	
	子 犬	52	16	8	20	7	54	48	21	18	-131	113	43	156	279	-123	
	合 計	130	45	45	53	49	144	121	148	64	-163	636	117	753	1,086	-333	
犬 の 咬 傷 事 故 件 数		3	1	-	3	3	4	1	4	2		21	16	37	36	1	
吹 き 矢 使 用 日 数		11	2	4	5	6	7	23	47	34		139	10	149	165	-16	
麻 酔 銃 使 用 日 数		-	-	-	-	-	-	-	-	-		-	-	-	1	-1	
捕 獲 器 所 有 台 数			-	3	-	2	5	4	4	2		20	18	38	35	3	
犬の新たな飼主さがし成立件数			-	-	1	2	-	-	-	-		3	-	3	25	-22	

Ⅲ-12 犬の登録・狂犬病予防注射頭数の年度別推移

年度	登録頭数	狂犬病予防注射頭数		
		集合注射	個別注射	合計
45	36,194	42,468	12,409	54,877
46	38,138	45,015	12,568	57,583
47	37,309	45,763	12,676	58,439
48	38,763	48,781	10,613	59,394
49	39,522	49,830	10,323	60,153
50	40,477	51,658	10,017	61,675
51	40,314	52,686	9,693	62,379
52	39,507	51,819	10,105	61,924
53	38,104	50,093	9,406	59,499
54	39,209	49,224	10,226	59,450
55	38,718	50,948	10,013	60,961
56	38,628	50,899	10,531	61,430
57	38,969	52,967	10,096	63,063
58	37,850	51,766	9,570	61,336
59	36,540	49,707	9,303	59,010
60	35,389	28,150	6,307	34,457
61	36,056	29,436	5,650	35,086
62	36,359	29,478	5,921	35,399
63	37,113	30,294	5,665	35,959
1	36,924	30,194	5,811	36,005
2	37,112	29,953	6,272	36,225
3	38,380	31,277	6,367	37,644
4	39,839	33,111	6,032	39,143
5	41,110	33,060	7,535	40,595
6	41,870	32,810	8,560	41,370
7	45,851	37,751	7,395	45,146
8	55,416	35,558	10,523	46,081
9	63,015	35,055	9,635	44,690
10	59,849	38,237	7,524	45,761
11	63,061	38,010	7,927	45,937
12	65,520	37,100	8,652	45,752
13	68,627	38,512	9,446	47,958
14	66,164	33,783	12,297	46,080
15	69,098	33,232	13,522	46,754
16	70,790	32,077	15,263	47,340
17	71,747	33,669	15,059	48,728
18	72,231	30,357	14,975	45,332
19	72,641	32,771	14,447	47,218
20	72,690	30,322	16,042	46,364
21	72,048	30,757	15,536	46,293
22	72,056	19,868	26,014	45,882
23	70,956	27,925	15,637	43,562

(頭数)

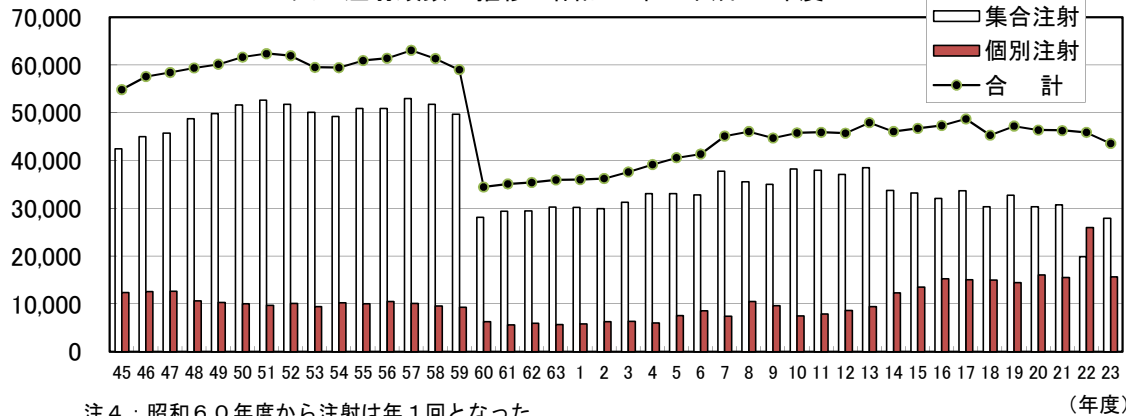
犬の登録頭数の推移 昭和45年～平成23年度



- 注1：平成7年度から犬の登録は犬の生涯1回となった。
 注2：平成9年度から大分市の中核市移行に伴い大分市の狂犬病予防業務は大分市保健所が実施
 注3：平成12年度から犬の登録業務は、市町村で実施

(頭数)

犬の注射頭数の推移 昭和45年～平成23年度



- 注4：昭和60年度から注射は年1回となった。
 注5：平成12年度から注射済票の交付は市町村で実施

※ 数字は、大分市を含む。

Ⅲ-13 犬による咬傷事故の実態調査

(平成23年度)

区分	咬傷事故の件数	咬傷事故発生場所					被害者数					咬傷事故発生時における被害者の状況						咬傷犬数												
		計	犬舎等の周辺	公共の場所	その他	計	死亡		その他		計	犬に手を出した	けい留しようとした	配達・訪問等の際	通行中	遊戯中	その他	咬傷事故発生時における犬の状況					計	事故発生後の犬の状況						
							飼い主・家族	それ以外	飼い主・家族	それ以外								計	犬舎等にけい留中	けい留して運動中	放し飼い	野犬(放浪犬)		その他	計	捕獲	引取り	飼養継続	逸走	その他
飼い犬	登録犬	27	27	12	12	3	27	-	-	1	26	27	5	-	7	13	-	2	27	10	2	11	-	4	25	-	4	20	-	1
	未登録犬	9	9	3	6	-	9	-	-	2	7	9	3	-	2	4	-	-	9	3	2	3	-	1	9	-	1	8	-	-
飼い主不明犬		1	1	X	1	-	1	X	-	X	1	1	-	-	X	-	1	-	1	X	X	X	-	1	1	1	X	-	-	-
野犬		-	-	X	-	-	-	X	-	X	-	-	-	-	X	-	-	-	-	X	X	X	-	-	-	-	X	X	-	-
合計		37	37	15	19	3	37	-	-	3	34	37	8	-	9	17	1	2	37	13	4	14	-	6	35	1	5	28	-	1

* 同一の犬が異なる日に咬傷事故を起こしたため、「咬傷犬数」の「咬傷事故発生時における犬の状況」の「計」と「事故発生後の犬の状況」の「計」が異なっている。

Ⅲ-14 ねこに関する資料

(平成23年度)

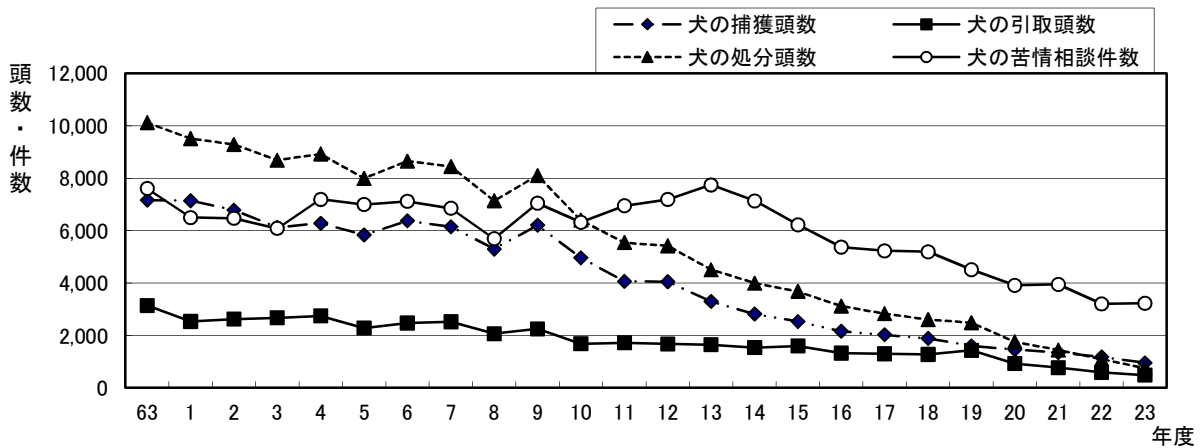
猫関係統計		東 部	国 東	中 部	由 布	南 部	豊 肥	西 部	北 部	高 田	管理所	県小計①	大分市②	計①+②	前年度	増 減
ねこ引取頭数	有 料	成ねこ	12	14	3	9	6	4	4	8	-	60	34	94	87	7
		子ねこ	13	8	1	2	21	18	34	9	-	106	19	125	218	-93
		計	25	22	4	11	27	22	38	17	-	166	53	219	305	-86
	無 料	成ねこ	85	18	17	26	21	75	89	129	8	468	141	609	445	164
		子ねこ	335	47	43	18	100	59	114	224	9	949	702	1,651	1,805	-154
		計	420	65	60	44	121	134	203	353	17	1,417	843	2,260	2,250	10
	全引取	成ねこ	97	32	20	35	27	79	93	137	8	528	175	703	532	171
		子ねこ	348	55	44	20	121	77	148	233	9	1,055	721	1,776	2,023	-247
		計	445	87	64	55	148	156	241	370	17	1,583	896	2,479	2,555	-76
ねこ返還頭	成ねこ	-	-	-	-	-	-	-	-	-	-	-	-	-	-	-
	子ねこ	-	-	-	-	-	-	-	-	-	-	-	-	-	-	-
	計	-	-	-	-	-	-	-	-	-	-	-	-	-	-	-
ねこ譲渡頭	成ねこ	-	-	-	-	-	-	2	-	-	-	2	-	2	-	2
	子ねこ	-	-	-	-	-	-	72	4	-	-	77	30	107	87	20
	計	-	-	-	-	-	-	74	4	-	-	79	30	109	87	22
ねこ処分頭	成ねこ	97	32	20	35	27	79	91	137	8	526	175	701	532	169	
	子ねこ	348	55	44	20	121	76	76	229	9	978	691	1,669	1,936	-267	
	計	445	87	64	55	148	155	167	366	17	1,504	866	2,370	2,468	-98	
ねこの新たな飼い主がし成立件数		-	-	-	-	-	-	-	-	-	-	-	-	-	-	-

Ⅲ-15 犬・ねこの苦情・相談件数

(平成23年度)

苦情・相談統計		東 部	国 東	中 部	由 布	南 部	豊 肥	西 部	北 部	高 田	管理所	県小計①	大分市②	計①+②	前年度	増 減
犬	引取依頼	45	23	18	17	22	36	34	63	6		264	60	324	394	-70
	捕獲依頼	118	32	38	13	60	74	110	98	50		593	36	629	659	-30
	放し飼取締り	38	28	8	15	32	10	35	75	4		245	41	286	298	-12
	捨て犬	5	4	-	3	9	2	8	6	1		38	2	40	41	-1
	咬傷等危害発生	13	4	-	2	3	4	6	8	2		42	9	51	45	6
	鳴き声	23	1	8	-	13	-	3	9	2		59	39	98	103	-5
	糞尿等汚物悪臭	12	13	3	4	26	-	7	9	1		75	27	102	95	7
	行方不明等問合せ	180	39	38	24	55	53	103	127	21		640	320	960	1,059	-99
	死体収容依頼	98	3	-	4	37	5	171	15	1		334	-	334	101	233
	その他	40	10	13	2	53	20	11	27	5	21	202	203	405	404	1
	合計	572	157	126	84	310	204	488	437	93	21	2,492	737	3,229	3,199	30
ねこ	引取依頼	36	14	9	35	36	27	103	27	11		298	87	385	314	71
	捕獲依頼	25	-	6	60	7	9	16	28	2		153	14	167	89	78
	放し飼取締り	7	-	2	1	11	2	5	24	-		52	13	65	67	-2
	捨て猫	6	7	2	4	10	1	2	6	2		40	9	49	48	1
	咬傷等危害発生	-	-	-	-	-	-	-	-	-		-	-	-	-	-
	鳴き声	-	1	-	-	1	-	-	2	-		4	4	8	22	-14
	糞尿等汚物悪臭	27	11	4	2	32	-	5	10	2		93	37	130	119	11
	行方不明等問合せ	41	2	8	14	28	12	26	30	9		170	136	306	248	58
	死体収容依頼	1,159	61	-	53	176	2	248	95	1		1,795	-	1,795	1,460	335
	その他	17	11	4	-	34	9	4	11	4		94	93	187	138	49
	合計	1,318	107	35	169	335	62	409	233	31	-	2,699	393	3,092	2,505	587
総計		1,890	264	161	253	645	266	897	670	124	21	5,191	1,130	6,321	5,704	617

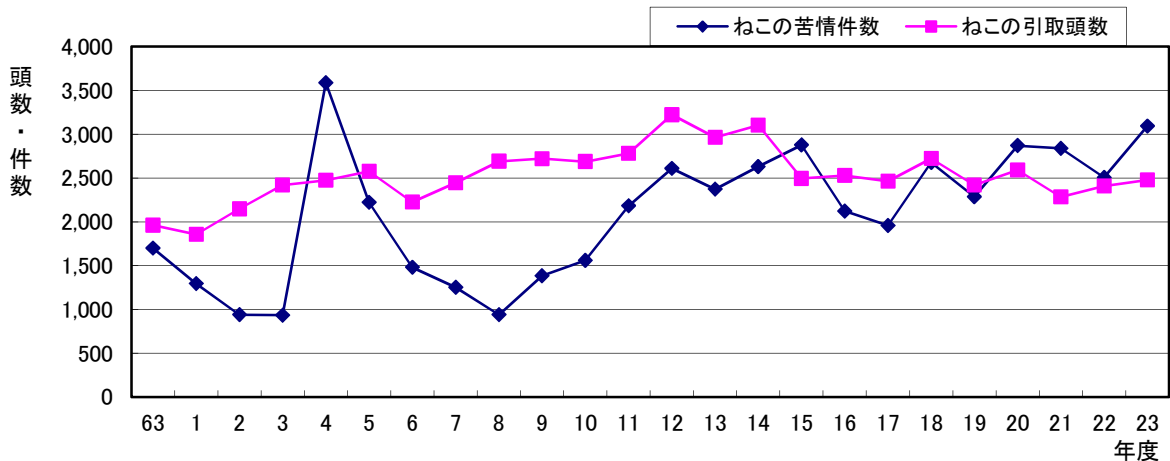
Ⅲ-16 犬の捕獲・引取・処分頭数と苦情相談件数の年度別推移



注1:平成9年度以降は大分市保健所分を含む

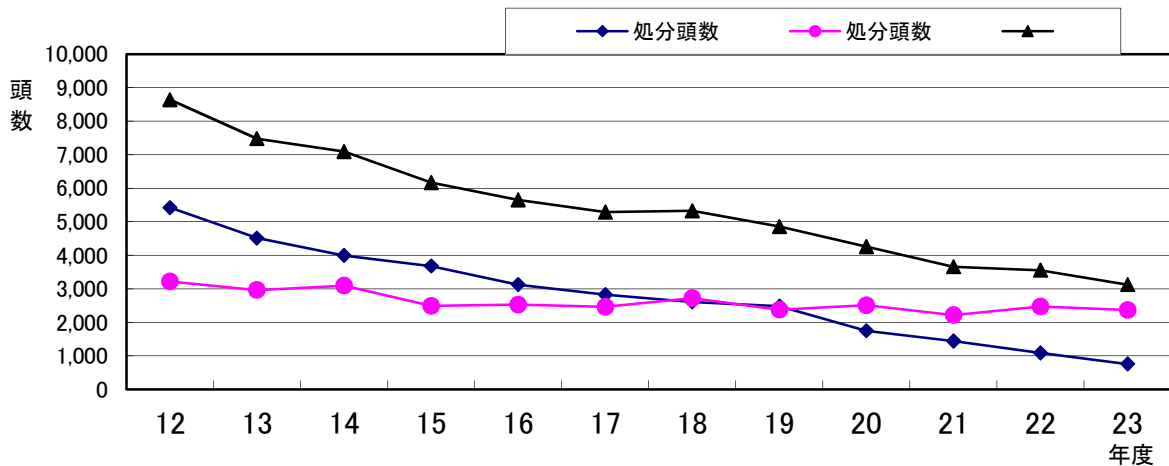
注2:処分頭数は捕獲頭数・引取頭数から返還頭数・譲渡頭数を差し引いた数

Ⅲ-17 ねこの引取頭数と苦情相談件数の年度別推移



注3:平成9年度以降は大分市保健所分を含む

Ⅲ-18 犬・ねこの処分頭数



注4:平成9年度以降は大分市保健所分を含む

Ⅲ-19 特定動物の飼養・保管状況(飼養形態別)

(平成24年3月31日現在)

飼養形態	総計					哺乳綱													鳥綱	爬虫綱					
	計	哺乳綱	鳥綱	爬虫綱	綱	霊長目					食肉目			長鼻目	奇蹄目	偶蹄目			たか目	とかげ目		わに目		かめ目	
						おながざる科			てながざる科	ひと科	ねこ科		ぞう科	さい科	かば科	きりん科	うし科	コンドル科		ボア科	くさりへび科	アリゲーター科	クロコダイル科	かみつしがめ科	
						マカク属	ヒヒ属	オナガザル属		チンパンジー属	くま科	ヒョウ属				チーター属	キリン属								バイソン属
愛玩用	施設数	2	-	-	2	-	-	-	-	-	-	-				-	-		-						-
	種類数	2	-	-	2	-	-	-	-	-	-	-	-	-	-	-	-	-	-	1	-	1	-	-	
	頭数	4	-	-	4	-	-	-	-	-	-	-	-	-	-	-	-	-	-	2	-	2	-	-	
販売用	施設数	1	-	-	1	-	-	-	-	-	-	-	-	-	-	-	-	-	-	-	1	-	-	-	
	種類数	1	-	-	1	-	-	-	-	-	-	-	-	-	-	-	-	-	-	-	1	-	-	-	
	頭数	1,000	-	-	1,000	-	-	-	-	-	-	-	-	-	-	-	-	-	-	-	1,000	-	-	-	
学術研究用	施設数	1	1	-	-	1	-	-	-	-	-	-	-	-	-	-	-	-	-	-	-	-	-	-	
	種類数	1	1	-	-	1	-	-	-	-	-	-	-	-	-	-	-	-	-	-	-	-	-	-	
	頭数	8	8	-	-	8	-	-	-	-	-	-	-	-	-	-	-	-	-	-	-	-	-	-	
展示用	施設数	21	17	1	3	4	1	-	1	1	2	1	1	2	1	1	1	1	1	1	1	-	1	1	-
	種類数	22	18	1	3	2	1	-	1	1	3	2	1	3	1	1	1	1	1	1	1	-	1	1	-
	頭数	276	186	2	88	15	2	-	2	2	13	79	26	7	7	1	7	25	2	2	-	5	81	-	
その他	施設数	-	-	-	-	-	-	-	-	-	-	-	-	-	-	-	-	-	-	-	-	-	-	-	
	種類数	-	-	-	-	-	-	-	-	-	-	-	-	-	-	-	-	-	-	-	-	-	-	-	
	頭数	-	-	-	-	-	-	-	-	-	-	-	-	-	-	-	-	-	-	-	-	-	-	-	
県小計①	施設数	25	18	1	6	5	1	-	1	1	2	1	1	2	1	1	1	1	1	2	1	2	1	-	
	種類数	26	19	1	6	3	1	-	1	1	3	2	1	3	1	1	1	1	1	2	1	2	1	-	
	頭数	1,288	194	2	1,092	23	2	-	2	2	13	79	26	7	7	1	7	25	2	4	1,000	7	81	-	
大分市②	施設数	1	-	-	1	-	-	-	-	-	-	-	-	-	-	-	-	-	-	1	-	-	-	-	
	種類数	1	-	-	1	-	-	-	-	-	-	-	-	-	-	-	-	-	-	1	-	-	-	-	
	頭数	1	-	-	1	-	-	-	-	-	-	-	-	-	-	-	-	-	-	1	-	-	-	-	
合計①+②	施設数	26	18	1	7	5	1	-	1	1	2	1	1	2	1	1	1	1	1	3	1	2	1	-	
	種類数	27	19	1	7	3	1	-	1	1	3	2	1	3	1	1	1	1	1	3	1	2	1	-	
	頭数	1,289	194	2	1,093	23	2	-	2	2	13	79	26	7	7	1	7	25	2	5	1,000	7	81	-	

※種類数については同種のものが複数の施設で飼養されている場合それぞれで計上

III-20 特定動物の飼養保管許可施設と飼養数(保健所別)

(平成24年3月31日現在)

		総計				ほ乳綱													鳥綱					は虫綱				
		計	ほ乳綱	鳥綱	は虫綱	霊長目					食肉目			長鼻目	奇蹄目	偶蹄目		たか目	とかげ目		わに目			かめ目				
						おながざる科				ひと科	ねこ科		ぞう科	さい科	かば科	きりん科	うし科	コンドル科	ボア科	くさりへび科	アリゲーター科	クロコダイル科	かみつきがめ科					
						マカク属	ヒヒ属	オナガザル属	てながざる科	チンパンジー属	くま科	ヒョウ属												チーター属				
施設数	種類数	頭数	監視件数	属																								
東部保健所	施設数	12	8	1	3		3	1		1	1	-	-	-	1	-	1	-	-	1	1	-	1	1	-			
	種類数	10	6	1	3		1	1		1	1	-	-	-	1	-	1	-	-	1	1	-	1	1	-			
	頭数	104	14	2	88		6	2		2	2	-	-	-	1	-	1	-	-	2	2	-	5	81	-			
	監視件数	11	7	1	3		2	1		1	1				1		1			1	1		1	1				
東部保健所 国東保健部	施設数	-	-	-	-																							
	種類数	-	-	-	-																							
	頭数	-	-	-	-																							
	監視件数	-	-	-	-																							
中部保健所	施設数	-	-	-	-																							
	種類数	-	-	-	-																							
	頭数	-	-	-	-																							
	監視件数	-	-	-	-																							
中部保健所 由布保健部	施設数	1	1	-	-		1																					
	種類数	1	1	-	-		1																					
	頭数	8	8	-	-		8																					
	監視件数	-	-	-	-		-																					
南部保健所	施設数	-	-	-	-																							
	種類数	-	-	-	-																							
	頭数	-	-	-	-																							
	監視件数	-	-	-	-																							
豊肥保健所	施設数	2	-	-	2																		1	1				
	種類数	2	-	-	2																		1	1				
	頭数	1,002	-	-	1,002																		1,000	2				
	監視件数	3	-	-	3																		1	2				
西部保健所	施設数	2	2	-	-		1				1																	
	種類数	2	2	-	-		1				1																	
	頭数	10	10	-	-		9				1																	
	監視件数	1	1	-	-						1																	
北部保健所	施設数	8	7	-	1					1	1	1	1	1								1						
	種類数	11	10	-	1					2	2	1	2	1								1						
	頭数	164	162	-	2					12	79	26	6	7								2						
	監視件数	8	7	-	1					1	1	1	1	1								1						
北部保健所 豊後高田保健部	施設数	-	-	-	-																							
	種類数	-	-	-	-																							
	頭数	-	-	-	-																							
	監視件数	-	-	-	-																							
県小計①	施設数	25	18	1	6		5	1	-	1	1	2	1	1	2	1	1	1	1	1	1	2	1	2	1			
	種類数	26	19	1	6		3	1	-	1	1	3	2	1	3	1	1	1	1	1	1	2	1	2	1			
	頭数	1,288	194	2	1,092		23	2	-	2	2	13	79	26	7	7	1	7	25	2	4	1,000	7	81	-			
	監視件数	23	15	1	7		2	1	-	1	1	2	1	1	2	1	1	1	1	1	2	1	3	1	-			
大分市②	施設数	1	-	-	1																	1						
	種類数	1	-	-	1																	1						
	頭数	1	-	-	1																	1						
	監視件数	1	-	-	1																	1						
計①+②	施設数	26	18	1	7		5	1	-	1	1	2	1	1	2	1	1	1	1	1	3	1	2	1	-			
	種類数	27	19	1	7		3	1	-	1	1	3	2	1	3	1	1	1	1	1	3	1	2	1	-			
	頭数	1,289	194	2	1,093		23	2	-	2	2	13	79	26	7	7	1	7	25	2	5	1,000	7	81	-			
	監視件数	24	15	1	8		2	1	-	1	1	2	1	1	2	1	1	1	1	1	3	1	3	1	-			

※施設数について1施設で販売と展示を行っている施設があり、施設別の表より施設数が1件少なく計上されている
 ※種類数については同種のものが複数の施設で飼養されている場合それぞれで計上

Ⅲ-21 動物取扱業の登録状況

(平成24年3月31日現在)

	施設数	登録施設					
		業種別内訳					
		販売	保管	貸出	訓練	展示	計
東部保健所	61	32	20	1	-	8	61
監視件数	13	3	3	-	-	7	13
東部保健所 国東保健部	10	8	3				11
監視件数	8	6	3				9
中部保健所	13	6	9	-	1	1	17
監視件数	3	1			1	1	3
中部保健所 由布保健部	8	4	2	-	1	1	8
監視件数	3	2	-	-	-	1	3
南部保健所	24	15	8	-	2	1	26
監視件数	7	3	3	-	-	1	7
豊肥保健所	13	8	2	-	1	2	13
監視件数	22	11	2	-	7	2	22
西部保健所	33	17	12			7	36
監視件数	17	7	7			3	17
北部保健所	45	35	15	-	1	2	53
監視件数	17	13	3	-	-	1	17
北部保健所 豊後高田保健部	12	6	4	-	-	2	12
監視件数	7	5	1	-	-	1	7
県小計①	219	131	75	1	6	24	237
県小計① 監視件数	97	51	22	-	8	17	98
大分市②	128	75	78	2	11	10	176
大分市② 監視件数	44	24	27	2	4	1	58
計①+②	347	206	153	3	17	34	413
計①+② 監視件数	141	75	49	2	12	18	156

