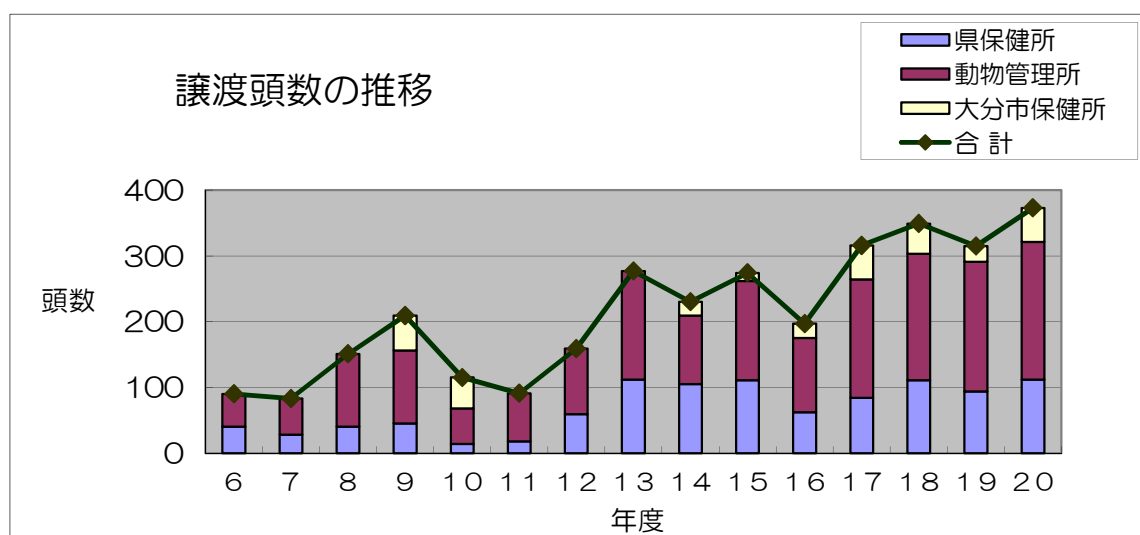


犬の譲渡実績

年度	県保健所	動物管理所	大分市保健所	合計	累計
6	40	50	-	90	90
7	28	55	-	83	173
8	40	111	-	151	324
9	45	111	53	209	533
10	14	54	47	115	648
11	18	73	0	91	739
12	59	100	0	159	898
13	112	165	0	277	1,175
14	105	104	21	230	1,405
15	111	151	12	274	1,679
16	62	113	22	197	1,876
17	84	180	52	316	2,192
18	111	192	46	349	2,541
19	94	197	24	315	2,856
20	112	209	52	373	3,229
計	1,035	1,865	329	3,229	2,856

※ H6～大分県動物管理所の子犬の譲渡会開始(6.4.1 非常勤獣医師 配置)

※ H19～(社)大分県獣医師会 県が譲渡した犬の無料健康診断・メス無料避妊手術開始



動物管理所 子犬の譲渡会



動物管理所 譲渡後の講習会



Ⅲ-3 動物愛護なかよし教室開催結果

(平成20年度)

No.	保健所等	開催月日	開催場所	幼稚園名等	受講人数	推進員参加人数
1	東部	H20.9.24	杵築市	八坂幼稚園	22	-
2		H20.9.25	杵築市	大内幼稚園	21	-
3		H20.9.25	杵築市	北杵築幼稚園	18	-
4		H20.9.26	杵築市	守江幼稚園	23	-
5		H20.9.26	杵築市	東幼稚園	30	-
6	国東	H20.11.13	国東市	安岐幼稚園	46	3
7		H20.11.13	国東市	あき中央幼稚園	49	3
8	西部	H20.10.14	日田市	月隈幼稚園	70	-
9		H19.10.16	玖珠町	カリック玖珠幼稚園	50	-
10		H19.10.17	日田市	三隈幼稚園	60	-
合 計					389	6



Ⅲ-4 動物愛護ふれあい教室開催結果

(平成20年度)

No.	保健所等	開催月日	開催場所	小学校名	受講人数	推進員参加人数
1	国東	H20.11.20	国東市	来浦小学校	11	4
2	中部	H20.11.6	臼杵市	戸上小学校	20	-
3		H20.11.7	津久見市	津久見小学校	30	-
4		H20.11.19	津久見市	千怒小学校	50	-
5		H20.11.19	津久見市	津久見小学校	30	-
6	由布	H20.10.29	由布市	谷小学校	30	11
7		H20.10.2	由布市	西庄内小学校	20	7
8	南部	H20.9.17	佐伯市	下堅田小学校	64	1
9		H20.10.10	佐伯市	西上浦小学校	20	1
10		H20.10.15	佐伯市	吹小学校	16	1
11		H20.10.16	佐伯市	松浦小学校	36	1
12		H20.11.4	佐伯市	河内小学校	10	1
13	豊肥	H20.9.4	豊後大野市	新田小学校	13	2
14		H20.9.9	豊後大野市	朝地小学校	47	2
15		H20.10.16	豊後大野市	菅尾小学校	65	2
16		H20.10.17	豊後大野市	千歳小学校	13	2
18	北部	H20.11.14	宇佐市	長峰小学校	20	6
19		H20.11.20	宇佐市	北馬城小学校	30	6
20	豊後高田	H20.9.29	豊後高田市	草地小学校	9	-
21		H20.9.29	豊後高田市	河内小学校	30	-
22		H20.9.29	豊後高田市	田染小学校	12	-
23		H20.9.29	豊後高田市	高田小学校	57	-
合 計					633	47



Ⅲ-5 動物愛護ふれあい訪問団実施結果

(平成20年度)

No.	保健所	開催月日	開催場所	施設名	受講人員
1	臼杵	H20.5.21	臼杵市	介護老人ホーム緑の園	15
2		H20.7.23	臼杵市	介護老人ホーム緑の園	15
3		H21.1.21	臼杵市	介護老人ホーム緑の園	20
4		H21.3.25	臼杵市	介護老人ホーム緑の園	15
合 計					65

Ⅲ-6 大分県動物愛護推進員等の活動

(平成20年度)

開催月日		開催場所	内容
委嘱式 養成講習会	H20.10.22	大分県獣医師会館	委嘱状交付 養成講習会 ①動物愛護管理法について ②動物愛護推進員について ③今後のスケジュール等
	H20.10.26		
活動報告会	H21.3.1	大分県獣医師会館	動物愛護推進員の活動報告 21人参加
学習会			講師 中川 芳江 21人参加
活動内容	①大分市外での譲渡事業		H20.5～H21.3 犬、ねこの譲渡、避妊去勢広報ポスター作成
	②公園における糞放置防止		H20.4.6 国東市 武蔵町多目的広場 326人参加 H20.4.27 別府市 別府公園 39人参加 H20.11.9 大分市 みどりマザーランド 60人参加
	③アニマル・アクティビティ		11回 参加者49名 別府市の病院、大分市・佐伯市の福祉施設
	④動物管理所譲渡会サポート		毎月2回 毎回 5～6人参加

Ⅲ-7 動物慰霊祭

(平成20年度)

開催月日	開催場所	参加者数
H20.9.21	大分県動物管理所	50



Ⅲ-9 犬に関する資料

(平成20年度)

犬 関 係 統 計		東部	国東	中部	由布	南部	豊肥	西部	北部	高田	管理所	県小計①	大分市②	計①+②	前年度	増 減	
登 録 頭 数		847	216	182	143	316	503	545	774	142		3,668	2,041	5,709	6,524	-815	
転 入 頭 数		80	14	15	16	8	22	34	37	10		236	118	354	317	37	
死 亡・転 出 等 頭 数		1,012	200	171	118	331	468	553	761	159		3,773	2,241	6,014	6,224	-210	
累 計 登 録 頭 数		11,161	2,535	3,757	3,442	4,252	6,057	7,314	10,793	1,927		51,238	21,452	72,690	72,641	49	
注 射	集 合	3,099	1,492	1,619	1,600	1,470	3,441	2,515	3,649	1,088		19,973	10,349	30,322	32,771	-2,449	
	個 別	3,898	463	702	113	1,334	886	2,235	2,753	255		12,639	3,403	16,042	14,447	1,595	
	合 計	6,997	1,955	2,321	1,713	2,804	4,327	4,750	6,402	1,343	-	32,612	13,752	46,364	47,218	-854	
捕 獲	成 犬	122	39	50	24	56	76	98	193	33		691	349	1,040	1,076	-36	
	子 犬	96	25	20	13	-	38	31	97	38		358	59	417	522	-105	
	合 計	218	64	70	37	56	114	129	290	71	-	1,049	408	1,457	1,598	-141	
捕 獲 方 法 別	捕 獲 器	保健所	9	-	23	-	3	6	6	3		56	30	86	124	-38	
		市町村	-	23	2	8	20	14	4	15	-	86	-	86	104	-18	
		計	9	23	25	8	23	20	10	21	3	-	142	30	172	228	-56
	吹 き 矢	33	3	6		4	10	31	36	26		149	16	165	182	-17	
	麻 酔 銃	-		-		-	-	-	-	-		-	-	-	-	-	
	針 金	-		-		-	-	-	-	-		-	-	-	-	-	
そ の 他	176		39	29	29	84	88	233	42		720	362	1,082	1,200	-118		
犬 引 取 頭 数	所 有 者 有	成 犬	68	8	21	32	32	69	133	54	22	24	463	92	555	695	-140
		子 犬	38	19	2	15	12	31	98	37	20	9	281	39	320	605	-285
		合 計	106	27	23	47	44	100	231	91	42	33	744	131	875	1,300	-425
	所 有 者 無	成 犬	3	3	-	-	-	1	2	4	-	9	22	1	23	43	-20
		子 犬	1	-	-	-	-	-	3	6	-	14	24	2	26	91	-65
		合 計	4	3	-	-	-	1	5	10	-	23	46	3	49	134	-85
	全 引 取	成 犬	71	11	21	32	32	70	135	58	22	33	485	93	578	738	-160
		子 犬	39	19	2	15	12	31	101	43	20	23	305	41	346	696	-350
		合 計	110	30	23	47	44	101	236	101	42	56	790	134	924	1,434	-510
犬 返 還 頭 数	32	1	5	4	14	7	20	41	2	-	126	134	260	236	24		
犬 譲 渡 頭 数	10	1	2	4	6	6	56	28	-	209	322	52	374	315	59		
犬 処 分 頭 数	286	92	86	76	80	202	289	322	111	-153	1,391	356	1,747	2,481	-734		
犬 の 咬 傷 事 故 件 数	5		2	2	5	-	5	18	1		38	30	68	55	13		
吹 き 矢 使 用 日 数	37	4	12	-	3	10	55	52	18		191	31	222	267	-45		
麻 酔 銃 使 用 日 数	-	-	-	-	-	-	-	-	-		-	-	-	1	-1		
捕 獲 器 所 有 台 数	-	-	3	-	2	-	-	-	13	3		21	17	38	36	2	
犬 の 新 た な 飼 主 さ が し 成 立 件 数	-	1	2	4	6	-	-	-	-	-		13	-	13	4	9	

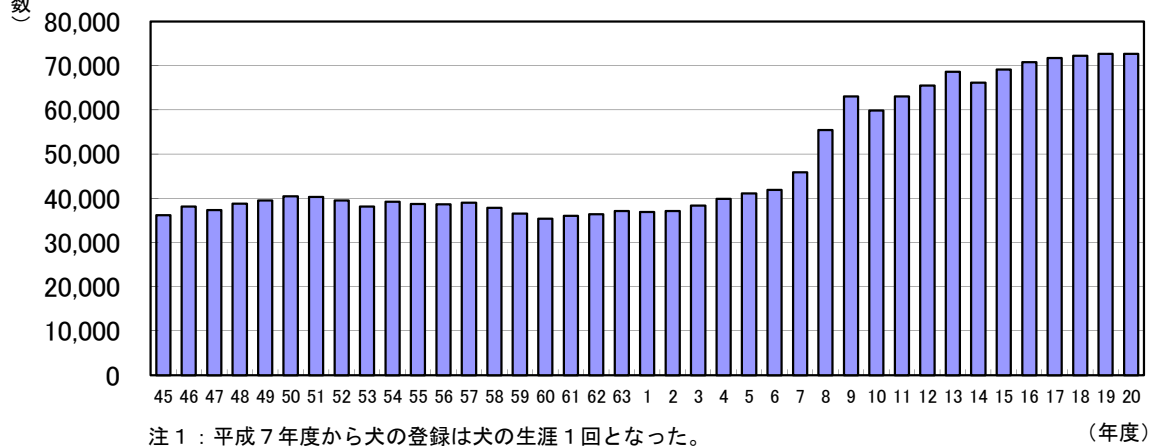
Ⅲ-10 犬の登録・狂犬病予防注射頭数の年度別推移

年度	登録頭数	狂犬病予防注射頭数		
		集合注射	個別注射	合計
45	36,194	42,468	12,409	54,877
46	38,138	45,015	12,568	57,583
47	37,309	45,763	12,676	58,439
48	38,763	48,781	10,613	59,394
49	39,522	49,830	10,323	60,153
50	40,477	51,658	10,017	61,675
51	40,314	52,686	9,693	62,379
52	39,507	51,819	10,105	61,924
53	38,104	50,093	9,406	59,499
54	39,209	49,224	10,226	59,450
55	38,718	50,948	10,013	60,961
56	38,628	50,899	10,531	61,430
57	38,969	52,967	10,096	63,063
58	37,850	51,766	9,570	61,336
59	36,540	49,707	9,303	59,010
60	35,389	28,150	6,307	34,457
61	36,056	29,436	5,650	35,086
62	36,359	29,478	5,921	35,399
63	37,113	30,294	5,665	35,959
1	36,924	30,194	5,811	36,005
2	37,112	29,953	6,272	36,225
3	38,380	31,277	6,367	37,644
4	39,839	33,111	6,032	39,143
5	41,110	33,060	7,535	40,595
6	41,870	32,810	8,560	41,370
7	45,851	37,751	7,395	45,146
8	55,416	35,558	10,523	46,081
9	63,015	35,055	9,635	44,690
10	59,849	38,237	7,524	45,761
11	63,061	38,010	7,927	45,937
12	65,520	37,100	8,652	45,752
13	68,627	38,512	9,446	47,958
14	66,164	33,783	12,297	46,080
15	69,098	33,232	13,522	46,754
16	70,790	32,077	15,263	47,340
17	71,747	33,669	15,059	48,728
18	72,231	30,357	14,975	45,332
19	72,641	32,771	14,447	47,218
20	72,690	30,322	16,042	46,364

※ 数字は、大分市を含む。

(頭数)

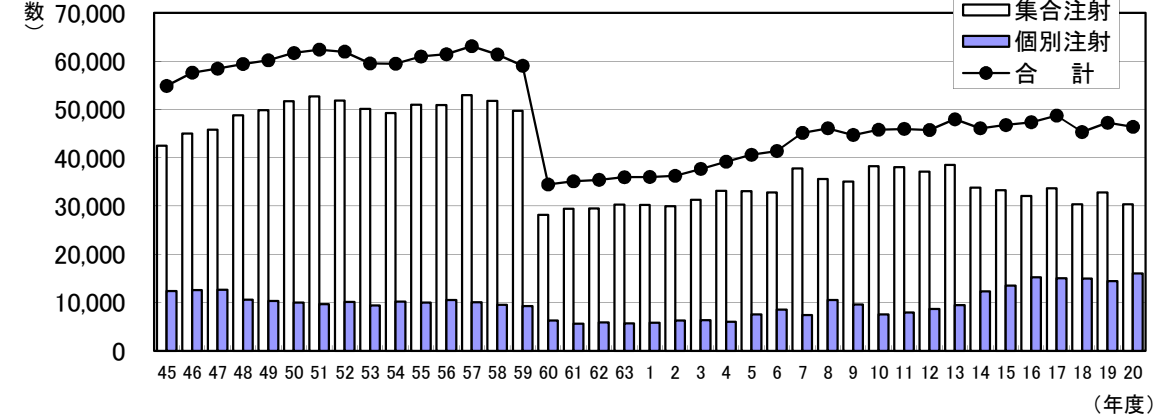
犬の登録頭数の推移 昭和45年～平成20年度



注1：平成7年度から犬の登録は犬の生涯1回となった。
注2：平成9年度から大分市の中核市移行に伴い大分市の狂犬病予防業務は大分市保健所が実施

(頭数)

犬の注射頭数の推移 昭和45年～平成20年度



注4：昭和60年度から注射は年1回となった。
注5：平成12年度から注射済票の交付は市町村で実施

Ⅲ-11 犬による咬傷事故の実態調査

(平成20年度)

区分	咬傷事故の件数	咬傷事故発生場所					被害者数					咬傷事故発生時における被害者の状況						咬傷犬数												
		計	犬舎等の周辺	公共の場所	その他	計	死亡		その他		計	犬に手を出した	けい留しようとした	配達・訪問等の際	通行中	遊戯中	その他	咬傷事故発生時における犬の状況					計	事故発生後の犬の状況						
							飼い主・家族	それ以外	飼い主・家族	それ以外								犬舎等にけい留中	けい留して運動中	放し飼い	野犬(放浪犬)	その他		捕獲	引取り	飼養継続	逸走	その他		
飼い犬	登録犬	28	28	12	14	2	29	-	-	11	18	33	4	4	3	13	1	8	31	9	3	11	-	8	29	-	12	17	-	-
	未登録犬	11	11	2	8	1	12	-	-	2	10	10	2	-	2	6	-	-	11	3	2	6	-	-	12	-	2	9	1	-
飼い主不明犬		2	2	X	1	1	2	X	-	X	2	-	-	X	-	-	-	-	-	X	X	X	-	-	1	1	X	-	-	-
野犬		2	2	X	2	-	2	X	-	X	2	2	-	-	X	2	-	-	2	X	X	X	2	-	2	2	X	X	-	-
合計		43	43	14	25	4	45	-	-	13	32	45	6	4	5	21	1	8	44	12	5	17	2	8	44	3	14	26	1	-

Ⅲ-12 ねこに関する資料

(平成20年度)

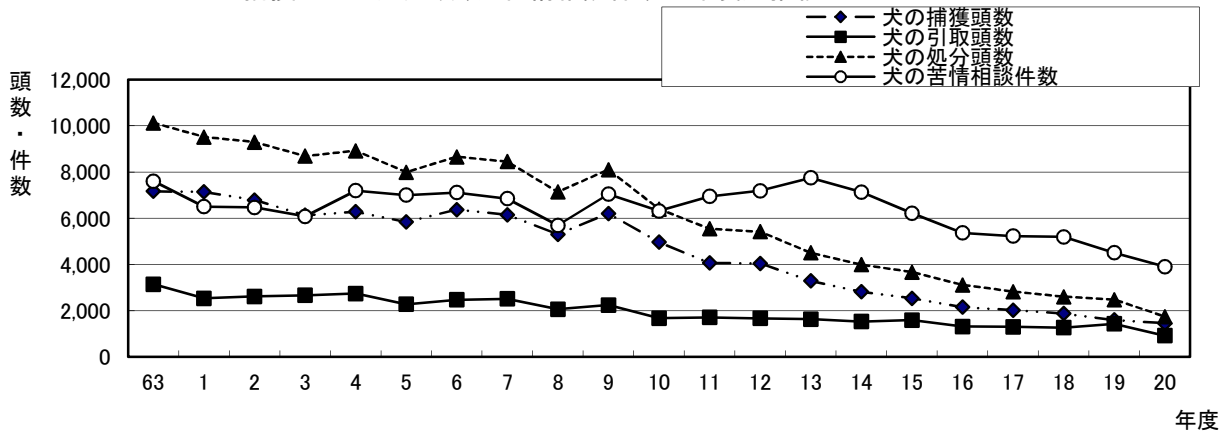
猫関係統計			東部	国東	中部	由布	南部	豊肥	西部	北部	高田	管理所	県小計①	大分市②	計①+②	前年度	増減
ねこ引取頭数	有料	成ねこ	11	1	1	-	4	15	7	3	5	-	47	15	62	83	-21
		子ねこ	8	2	3	-	4	71	22	14	9	-	133	69	202	249	-47
		計	19	3	4	-	8	86	29	17	14	-	180	84	264	332	-68
	無料	成ねこ	79	9	58	15	19	73	102	55	11	-	421	156	577	661	-84
		子ねこ	376	30	70	42	47	84	166	171	17	-	1,003	748	1,751	1,427	324
		計	455	39	128	57	66	157	268	226	28	-	1,424	904	2,328	2,088	240
	全引取	成ねこ	90	10	59	15	23	88	109	58	16	-	468	171	639	744	-105
		子ねこ	384	32	73	42	51	155	188	185	26	-	1,136	817	1,953	1,676	277
		計	474	42	132	57	74	243	297	243	42	-	1,604	988	2,592	2,420	172
ねこ返還頭数			-	-	-	-	-	-	1	-	-	-	1	-	1	-	1
ねこ譲渡頭数			-	-	-	-	-	-	78	-	-	-	78	4	82	43	39
ねこ処分頭数			474	42	132	57	74	243	218	243	42	-	1,525	984	2,509	2,377	132
ねこの新たな飼い主がし成立件数			-	-	-	-	-	-	-	-	-	-	-	-	-	-	-

Ⅲ-13 犬・ねこの苦情・相談件数

(平成20年度)

苦情・相談統計			東部	国東	中部	由布	南部	豊肥	西部	北部	高田	管理所	県小計①	大分市②	計①+②	前年度	増減
犬	引取依頼	94	16	27	25	26	67	90	74	16	-	-	435	185	620	825	-205
	捕獲依頼	149	46	46	29	73	39	94	180	47	-	-	703	184	887	1,017	-130
	放し飼取締り	71	7	12	8	35	22	54	77	32	-	-	318	49	367	430	-63
	捨て犬	28	5	2	9	5	4	4	4	6	3	1	67	1	68	71	-3
	咬傷等危害発生	5	-	3	5	1	-	5	18	2	-	-	39	17	56	77	-21
	鳴き声	30	9	12	1	20	1	11	13	4	-	-	101	77	178	167	11
	糞尿等汚物悪臭	12	8	4	1	23	-	10	17	4	-	-	79	46	125	117	8
	行方不明等問合	231	38	45	33	49	38	131	228	10	2	-	805	389	1,194	1,114	80
	死体収容依頼	81	11	8	3	5	-	17	5	3	-	-	133	6	139	157	-18
	その他	11	9	17	10	18	21	15	71	6	1	-	179	96	275	532	-257
	合計	712	149	176	124	255	192	431	689	127	4	-	2,859	1,050	3,909	4,507	-598
ねこ	引取依頼	89	12	14	44	13	79	37	26	-	2	-	316	363	679	711	-32
	捕獲依頼	60	3	4	19	11	3	22	9	5	1	-	137	32	169	173	-4
	放し飼取締り	6	2	-	3	6	2	7	5	7	-	-	38	18	56	47	9
	捨て猫	2	1	-	4	8	3	2	4	5	-	-	29	5	34	45	-11
	咬傷等危害発生	-	-	-	-	-	-	-	-	-	-	-	-	2	2	2	-
	鳴き声	-	1	-	-	5	-	-	3	-	-	-	9	7	16	14	2
	糞尿等汚物悪臭	14	13	4	-	15	1	5	6	10	-	-	68	44	112	99	13
	行方不明等問合	51	4	11	3	15	8	20	4	-	-	-	116	87	203	224	-21
	死体収容依頼	1,126	29	12	30	34	2	191	4	8	-	-	1,436	20	1,456	721	735
	その他	5	8	6	9	6	2	9	15	-	-	-	60	82	142	252	-110
	合計	1,353	73	51	112	113	100	293	76	35	3	-	2,209	660	2,869	2,288	581
総計			2,065	222	227	236	368	292	724	765	162	7	5,068	1,710	6,778	6,795	-17

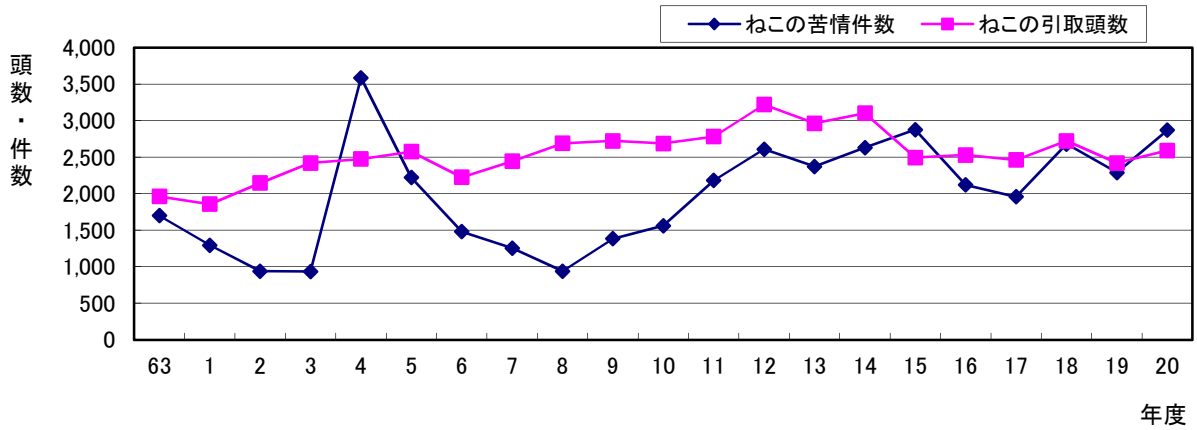
Ⅲ-14 犬の捕獲・引取・処分頭数と苦情相談件数の年度別推移



注1:平成9年度以降は大分市保健所分を含む

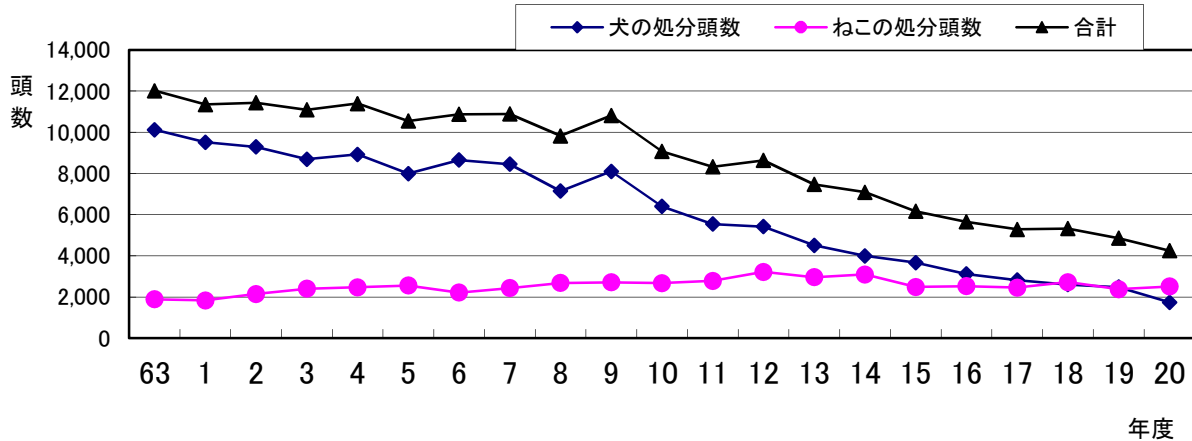
注2:処分頭数は捕獲頭数・引取頭数から返還頭数・譲渡頭数を差し引いた数

Ⅲ-15 ねこの引取頭数と苦情相談件数の年度別推移



注3:平成9年度以降は大分市保健所分を含む

Ⅲ-16 犬・ねこの処分頭数



Ⅲ-18 特定動物の飼養保管許可施設と飼養数(保健所別)

(平成21年3月31日現在)

		総計				ほ乳綱											鳥綱				は虫綱			
		計	ほ乳綱	鳥綱	は虫綱	霊長目				食肉目			長鼻目	奇蹄目		偶蹄目		たか目	とかげ目		わに目		かめ目	
						科	おながざる科			ひと科	ねこ科	ぞう科	さい科	かば科	きりん科	うし科	コンドル科	ボア科	くさりへび科	アリゲーター科	クロコダイル科	かみつぎがめ科		
							マカク属	ヒヒ属	オナガザル属														てながざる科	チンパンジー属
東部保健所	施設数	12	8	1	3	2		2	1	1				1		1		1	2			1		
	種類数	-	-	-	-																			
	頭数	105	21	1	83	4		11	2	2				1		1			1	2			81	
東部保健所 国東保健部	施設数	-	-	-	-																			
	種類数	-	-	-	-																			
	頭数	-	-	-	-																			
中部保健所	施設数	-	-	-	-																			
	種類数	-	-	-	-																			
	頭数	-	-	-	-																			
中部保健所 由布保健部	施設数	1	1	-	-	1																		
	種類数	1	1	-	-	1																		
	頭数	8	8	-	-	8																		
南部保健所	施設数	2	1	-	1					1													1	
	種類数	2	1	-	1					1													1	
	頭数	2	1	-	1					1													1	
豊肥保健所	施設数	2	-	-	2																1	1		
	種類数	2	-	-	2																1	1		
	頭数	1,001	-	-	1,001																1,000	1		
西部保健所	施設数	3	3	-	-				1	1														
	種類数	3	3	-	-				1	1														
	頭数	11	11	-	-				9	1														
北部保健所	施設数	10	9	-	1	1		1		1	1	1	1	1	1	1			1					
	種類数	10	10	-	-	1		1		2	1	1	1	1	1	1								
	頭数	207	207	-	-	3		30		16	91	23	2	7	9	26								
北部保健所 豊後高田保健部	施設数	-	-	-	-																			
	種類数	-	-	-	-																			
	頭数	-	-	-	-																			
県小計①	施設数	29	21	1	7	3	-	3	2	1	3	1	2	1	1	1	2	1	3	1	1	1	1	
	種類数	17	14	-	3	1	-	1	1	-	4	1	1	1	-	1	2	-	-	1	1	-	1	
	頭数	1,326	240	1	1,085	7	-	41	11	2	18	91	23	3	7	1	9	27	1	2	1,000	1	81	
大分市②	施設数	4	3	-	1	-	-	-	-	-	1	-	1	-	-	1	-	-	1	-	-	-	-	
	種類数	5	4	-	1	-	-	-	-	-	2	-	1	-	-	1	-	-	1	-	-	-	-	
	頭数	15	13	-	2	-	-	-	-	-	10	-	2	-	-	1	-	-	2	-	-	-	-	
計①+②	施設数	33	24	1	8	3	-	3	2	1	3	2	1	3	1	2	2	1	4	1	1	1	1	
	種類数	22	18	-	4	1	-	1	1	-	4	3	1	2	1	-	2	2	-	1	1	1	-	
	頭数	1,341	253	1	1,087	7	-	41	11	2	18	101	23	5	7	1	10	27	1	4	1,000	1	81	

※施設数については1施設で販売と展示を行っている施設があり、施設別の表より施設数が1件少なく計上されている
 ※種類数については同種のものが複数の施設で飼養されている場合それぞれで計上

Ⅲ-19 動物取扱業の登録状況

(平成21年3月31日現在)

	施設数	登録施設					
		業種別内訳					
		販売	保管	貸出	訓練	展示	計
東部保健所	51	44	20			7	71
東部保健所 国東保健部	8	6	3	-	-	-	9
中部保健所	9	5	6	-	-	-	11
中部保健所 由布保健部	8	4	3	-	1	1	9
南部保健所	22	16	4	-	2	-	22
豊肥保健所	12	9	2	-	1	1	13
西部保健所	34	21	11	-	-	5	37
北部保健所	44	39	10	-	1	3	53
北部保健所 豊後高田保健部	11	7	2	-	-	2	11
県小計①	199	151	61	-	5	19	236
大分市②	108	72	63	22	7	5	169
計①+②	307	223	124	22	12	24	405