

動物愛護なかよし教室開催結果

(平成18年度)

No.	保健所	開催月日	開催場所	幼稚園名等	受講人数
1	別府	H18.9.20	別府市	境川幼稚園	44
2		H18.9.25	別府市	青山幼稚園	16
3	日出	H18.10.6	日出町	日出幼稚園	33
4		H18.10.10	日出町	藤原幼稚園	17
5	佐伯	H18.11.10	佐伯市	松浦小学校	37
6		H19.1.15	佐伯市	吹小学校	25
7			佐伯市	吹幼稚園	13
8	日田	H18.10.4	日田市	日隈保育園	116
9		H18.10.6	日田市	丸の内保育園	23
10		H18.10.11	日田市	すばる保育園	30
11		H18.10.12	日田市	三熊幼稚園	67
12	宇佐	H18.10.10	宇佐市	両川保育園	50
13		H18.10.11	宇佐市	宇佐保育園	80
14	国東	H18.10.3	国東市	国見中央幼稚園	14
15		H18.10.4	国東市	富来幼稚園	36
16		H18.10.5	国東市	西安岐幼稚園	29
17	竹田	H18.9.28	竹田市	直入幼稚園	19
18		H18.9.28	竹田市	南部幼稚園	41
19		H18.9.29	竹田市	竹田幼稚園	35
20	中津	H18.10.2	中津市	和田幼稚園	26
21		H18.10.4	中津市	中津中央保育園	45
合 計					796



動物ふれあい教室開催結果

(平成18年度)

No.	保健所	開催月日	開催場所	小学校名	受講人数
1	別府	H18.9.22	別府市	北小学校	42
2	日出	H18.10.4	杵築市	大内学校	40
3		H18.10.27	杵築市	東山香小学校	24
4	由布	H18.10.19	由布市	挟間小学校	90
5		H18.10.24	由布市	西庄内小学校	40
6	日田	H19.10.12	日田市	高瀬小学校	43
7	玖珠	H19.10.17	玖珠町	南山田小学校	39
8				淮園小学校	(※2校合同)
9	宇佐	H18.10.18	宇佐市	中部小学校	28
10		H18.10.19	宇佐市	安心院小学校	52
11	国東	H18.10.12	国東市	上国崎小学校	12
12		H18.10.24	国東市	西武蔵小学校	9
13		H18.12.5	国東市	大恩小学校	16
14	臼杵	H18.9.7	臼杵市	上浦小学校	6
15		H18.9.11	津久見市	千怒小学校	20
16		H18.10.13	臼杵市	下南小学校	29
17		H18.10.16	津久見市	千怒小学校	25
18		H18.10.18	臼杵市	下北小学校	36
19		H18.10.19	臼杵市	南野津小学校	15
20		H18.10.23	臼杵市	下北小学校	30
21		H18.10.27	臼杵市	佐志生小学校	16
22		H18.11.13	津久見市	津久見小学校	25
23		H18.11.15	津久見市	津久見小学校	24
24		H18.11.20	津久見市	津久見小学校	24
25	竹田	H18.9.26	竹田市	都野小学校	10
26		H18.9.26	竹田市	都野小学校	16
27		H18.9.27	竹田市	久住小学校	13
28		H18.9.27	竹田市	久住小学校	12
29		H18.9.27	竹田市	菅生小学校	14
30		H18.9.29	竹田市	竹田小学校	28
31		H18.9.29	竹田市	竹田小学校	21
32	中津	H18.10.3	中津市	樋田小学校	41
33		H18.10.3	中津市	津民小学校	35
34		H18.10.5	中津市	豊田小学校	67
35		H18.10.5	中津市	豊田小学校	79
36		H18.10.5	中津市	秣小学校	30
合 計					1,051

動物ふれあい訪問団実施結果

(平成18年度)

No.	保健所	開催月日	開催場所	施設名	受講人員
1	臼杵	H18.5.17	臼杵市	高齢者総合福祉施設「緑の園」	10
2		H18.7.19	臼杵市	高齢者総合福祉施設「緑の園」	10
3		H18.9.20	臼杵市	高齢者総合福祉施設「緑の園」	10
4		H18.11.22	臼杵市	高齢者総合福祉施設「緑の園」	10
5		H19.1.17	臼杵市	高齢者総合福祉施設「緑の園」	10
6		H19.3.28	臼杵市	高齢者総合福祉施設「緑の園」	10
7	中津	H18.10.4	中津市	いづみの園	85
合 計					145

大分県動物愛護推進員等の活動

(平成18年度)

開催月日	開催場所	内容
委嘱式 研修会	H18.11.27 大分県獣医師会館	委嘱状交付 説明会 ①動物愛護管理法について ②動物愛護推進員について ③動物愛護の全国状況について ④今後のスケジュール
活動報告会	H18.2.18 大分県獣医師会館	動物愛護推進員の活動報告
講習会		講師 中川 芳江
活動内容	①大分市外での休日譲渡会事業 H18.10.15 玖珠町 譲渡頭数犬11頭・猫2頭 58名参加 ②公園における糞放置防止事業 H19.2.25、H19.3.25 別府市別府公園 102名参加 ③アニマル・アクティビティー事業 5回 21名参加 別府市の病院、大分市の福祉施設 ④動物管理所譲渡会サポート事業 毎月2回 毎回5～6名参加	

動物慰霊祭

(平成18年度)

開催月日	開催場所	参加者数
H18.9.20	大分県動物管理所	35

犬に関する統計資料

(平成18年度)

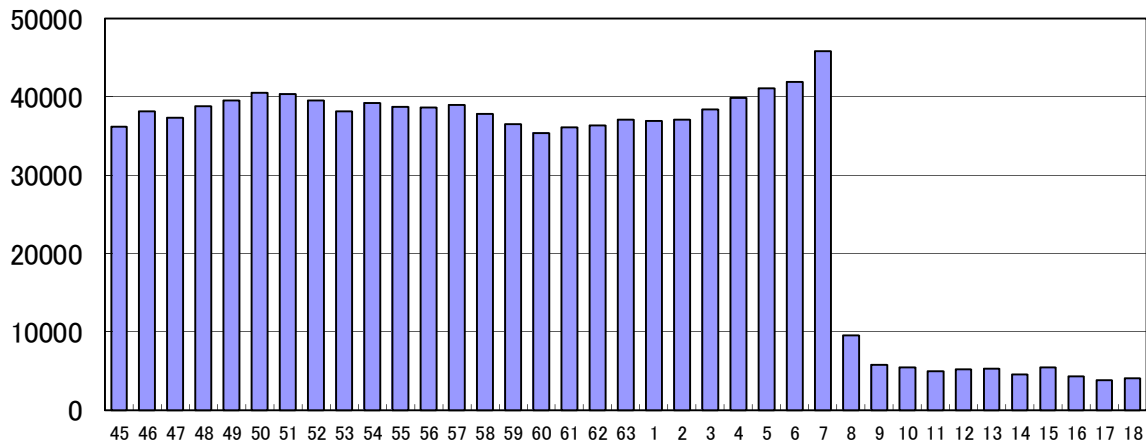
犬 関 係 統 計		別府	日出	由布	佐伯	大野	日田	玖珠	宇佐	高田	国東	臼杵	竹田	中津	管理所	県小計①	大分市②	計①+②	前年度	増 減	
登 録 頭 数		554	335	267	335	311	350	199	377	153	218	288	281	397	-	4,065	2,025	6,090	5,965	125	
転 入 頭 数		31	16	6	-	10	7	1	14	13	8	9	3	20	-	138	57	195	1,394	-1,199	
死 亡・転 出 等 頭 数		363	236	186	352	368	384	180	299	142	250	307	221	264	-	3,552	2,150	5,702	6,164	-462	
累 計 登 録 頭 数		6,730	4,482	3,370	4,377	3,742	4,683	2,460	4,989	2,064	2,574	3,877	2,180	5,372	-	50,900	21,331	72,231	72,937	-706	
注 射	集 合	787	2,604	1,705	1,695	2,441	1,373	1,175	1,729	1,090	1,541	1,761	1,489	1,643	-	21,033	9,324	30,357	33,669	-3,312	
	個 別	3,152	291	176	1,201	295	1,786	173	1,261	240	366	974	283	1,056	-	11,254	3,721	14,975	15,059	-84	
	合 計	3,939	2,895	1,881	2,896	2,736	3,159	1,348	2,990	1,330	1,907	2,735	1,772	2,699	-	32,287	13,045	45,332	47,538	-2,206	
捕 獲	成 犬	52	68	17	39	74	94	57	105	77	54	64	62	105	-	868	260	1,128	1,162	-34	
	子 犬	18	56	-	17	27	59	43	104	85	59	8	29	129	-	634	117	751	862	-111	
	合 計	70	124	17	56	101	153	100	209	162	113	72	91	234	-	1,502	377	1,879	2,024	-145	
捕 獲 者 別	技 術 員	49	107	7	38	101	120	64	130	130	35	70	86	145	-	1,082	377	1,459	1,506	-47	
	外 職 員	21	13	-	-	-	23	36	78	25	26	-	5	44	-	271	-	271	264	7	
	計	70	120	7	38	101	143	100	208	155	61	70	91	189	-	1,353	377	1,730	1,770	-40	
	市町村	-	4	10	18	-	10	-	1	7	52	2	-	45	-	149	-	149	251	-102	
捕 獲 方 法 別	捕 獲 器	保 健 所	4	7	-	7	-	4	4	5	6	-	18	5	4	-	64	21	85	109	-24
		市 町 村	-	2	3	18	-	3	-	-	2	22	9	-	45	-	104	-	104	135	-31
		計	4	9	3	25	-	7	4	5	8	22	27	5	49	-	168	21	189	244	-55
	吹 き 矢	4	17	1	6	-	23	28	62	34	31	12	13	24	-	255	35	290	370	-80	
	麻 酔 銃	-	-	-	-	-	-	-	-	-	-	-	-	-	-	-	-	-	-	-	-
針 金	-	-	-	-	-	-	-	-	-	-	-	-	-	-	-	-	-	-	-	-	
そ の 他	62	98	13	25	101	123	68	142	120	60	33	73	161	-	1,079	321	1,400	1,409	-9		
犬 引 取 頭 数	所 有 者 有	成 犬	31	51	23	43	35	80	66	40	9	16	21	29	35	20	499	128	627	668	-41
		子 犬	9	69	23	6	29	24	49	42	18	21	7	27	52	10	386	172	558	557	1
		合 計	40	120	46	49	64	104	115	82	27	37	28	56	87	30	885	300	1,185	1,225	-40
	所 有 者 無	成 犬	-	3	12	2	6	1	-	2	-	-	-	-	-	10	36	-	36	35	1
		子 犬	4	3	9	-	-	-	3	3	1	-	-	-	-	26	49	-	49	42	7
		合 計	4	6	21	2	6	1	3	5	1	-	-	-	-	36	85	-	85	77	8
	全 引 取	成 犬	31	54	35	45	41	81	66	42	9	16	21	29	35	30	535	128	663	703	-40
		子 犬	13	72	32	6	29	24	52	45	19	21	7	27	52	36	435	172	607	599	8
		合 計	44	126	67	51	70	105	118	87	28	37	28	56	87	66	970	300	1,270	1,302	-32
犬 返 還 頭 数	20	9	3	4	6	24	3	9	8	1	4	4	19	-	114	79	193	183	10		
犬 譲 渡 頭 数	7	2	-	-	-	21	21	29	1	1	-	1	28	192	303	46	349	316	33		
犬 処 分 頭 数	87	239	81	103	165	213	194	258	181	148	96	142	274	-126	2,055	552	2,607	2,827	-220		
犬 の 咬 傷 事 故 件 数	1	1	-	-	2	6	3	3	1	3	2	3	7	-	32	28	60	51	9		
吹 き 矢 使 用 日 数	7	47	1	6	2	35	32	69	27	32	12	55	22	-	347	64	411	522	-111		
麻 酔 銃 使 用 日 数	-	-	-	-	-	-	-	-	-	-	-	-	-	-	-	-	-	-	-	-	
捕 獲 器 所 有 台 数	3	1	1	2	3	1	1	1	1	1	1	1	2	-	19	16	35	35	-		
犬 の 里 親 成 立 件 数	-	-	-	-	-	11	-	-	-	-	-	-	-	-	13	-	13	7	6		

犬の登録・狂犬病予防注射頭数の年度別推移

年度	登録頭数	狂犬病予防注射頭数		
		集合注射	個別注射	合計
45	36,194	42,468	12,409	54,877
46	38,138	45,015	12,568	57,583
47	37,309	45,763	12,676	58,439
48	38,763	48,781	10,613	59,394
49	39,522	49,830	10,323	60,153
50	40,477	51,658	10,017	61,675
51	40,314	52,686	9,693	62,379
52	39,507	51,819	10,105	61,924
53	38,104	50,093	9,406	59,499
54	39,209	49,224	10,226	59,450
55	38,718	50,948	10,013	60,961
56	38,628	50,899	10,531	61,430
57	38,969	52,967	10,096	63,063
58	37,850	51,766	9,570	61,336
59	36,540	49,707	9,303	59,010
60	35,389	28,150	6,307	34,457
61	36,056	29,436	5,650	35,086
62	36,359	29,478	5,921	35,399
63	37,113	30,294	5,665	35,959
1	36,924	30,194	5,811	36,005
2	37,112	29,953	6,272	36,225
3	38,380	31,277	6,367	37,644
4	39,839	33,111	6,032	39,143
5	41,110	33,060	7,535	40,595
6	41,870	32,810	8,560	41,370
7	45,851	37,751	7,395	45,146
8	9,565	35,558	10,523	46,081
9	5,819	27,103	8,043	35,146
10	5,434	30,551	5,398	35,949
11	4,995	30,491	5,727	36,218
12	5,210	29,523	6,252	35,775
13	5,279	30,839	7,049	37,888
14	4,545	26,103	9,801	35,904
15	5,479	25,702	9,998	35,700
16	4,322	24,425	11,640	36,065
17	3,852	22,847	11,329	34,176
18	4,065	21,033	11,254	32,287

(頭数)

犬の登録頭数の推移 昭和45年～平成18年度

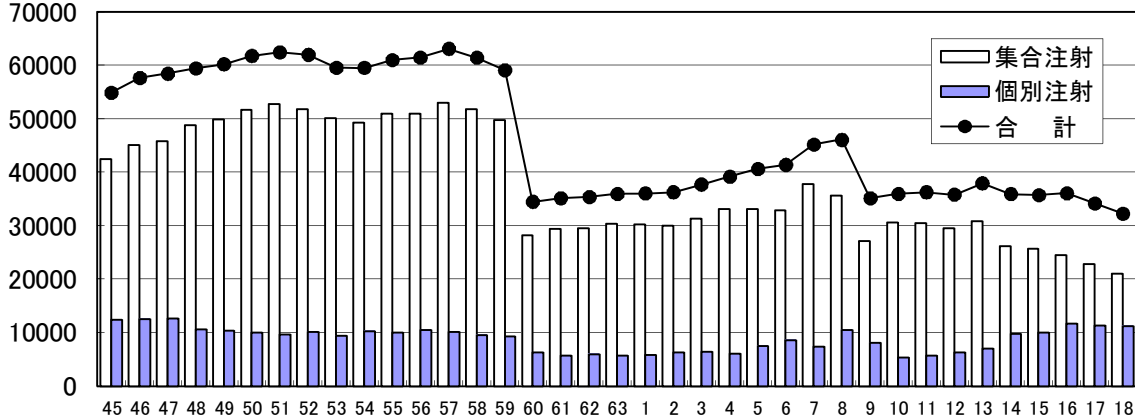


注1：平成7年度から生涯1回となった（平成8年度からは、新規登録頭数を掲載）
注2：平成9年度から大分市保健所分を除く。

(年度)

(頭数)

犬の注射頭数の推移 昭和45年～平成18年度



注1：平成9年度から大分市保健所分を除く。昭和60年度から年1回

(年度)

犬による咬傷事故の実態調査

(平成18年度)

区分	咬傷事故の件数	咬傷事故発生場所				被害者数				咬傷事故発生時における被害者の状況						咬傷犬数														
		計	犬舎等の周辺	公共の場所	その他	計	死亡		その他		計	犬に手を出した	けい留しようとした	配達・訪問等の際	通行中	遊戯中	その他	咬傷事故発生時における犬の状況					計	事故発生後の犬の状況						
							飼主・家族	それ以外	飼主・家族	それ以外								犬舎等にけい留中	けい留して運動中	放し飼い	野犬(放浪犬)	その他		計	捕獲	引取り	飼養継続	逃走	その他	
																														飼主・家族
飼い犬	登録犬	18	18	7	11	-	19	-	-	2	17	19	-	-	6	11	1	1	18	6	4	4	-	4	18	1	7	10	-	-
	未登録犬	8	8	1	5	2	8	-	-	-	8	8	-	-	2	5	-	1	8	2	-	3	-	3	8	-	-	8	-	-
飼い主不明犬		5	5	X	2	3	5	X	-	X	5	5	1	-	X	3	-	1	5	X	X	X	1	4	5	1	X	-	2	2
野犬		1	1	X	-	1	1	X	-	X	1	1	-	-	X	-	1	-	1	X	X	X	1	-	1	1	X	X	-	-
合計		32	32	8	18	6	33	0	0	2	31	33	1	0	8	19	2	3	32	8	4	7	2	11	32	3	7	18	2	2

ねこに関する統計資料

(平成18年度)

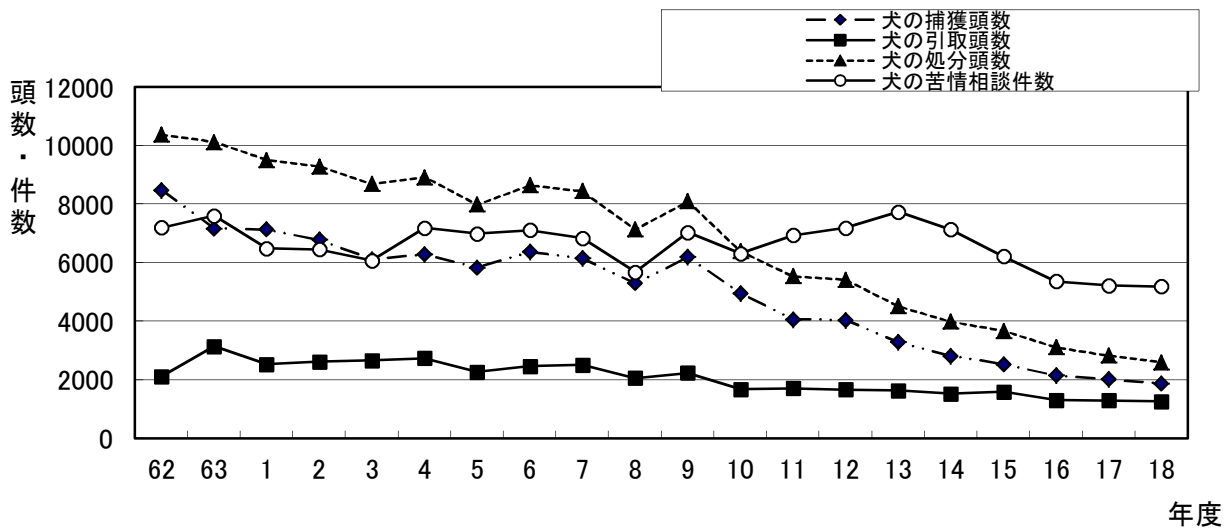
猫関係統計		別府	日出	由布	佐伯	大野	日田	玖珠	宇佐	高田	国東	臼杵	竹田	中津	管理所	県小計①	大分市②	計①+②	前年度	増減	
猫 引 取 頭 数	有 料	成 猫	10	1	1	11	6	9	2	9	1	1	-	1	-	-	52	30	82	54	28
		子 猫	36	12	-	29	39	13	31	24	-	15	-	-	-	-	199	94	293	281	12
		計	46	13	1	40	45	22	33	33	1	16	-	1	-	-	251	124	375	335	40
	無 料	成 猫	45	30	21	48	44	49	26	21	13	10	72	15	39	-	433	148	581	543	38
		子 猫	294	50	29	71	61	146	49	76	21	30	113	10	142	-	1,092	675	1,767	1,583	184
		計	339	80	50	119	105	195	75	97	34	40	185	25	181	-	1,525	823	2,348	2,126	222
	全引取	成 猫	55	31	22	59	50	58	28	30	14	11	72	16	39	-	485	178	663	597	66
		子 猫	330	62	29	100	100	159	80	100	21	45	113	10	142	-	1,291	769	2,060	1,864	196
		計	385	93	51	159	150	217	108	130	35	56	185	26	181	-	1,776	947	2,723	2,461	262
猫 返 還 頭 数		-	-	-	-	-	-	-	-	-	-	-	-	-	-	-	-	-	-	-	-
猫 譲 渡 頭 数		1	-	-	-	-	-	-	2	-	-	-	-	-	-	3	-	3	-	3	
猫 処 分 頭 数		384	93	51	159	150	217	108	128	35	56	185	26	181	-	1,773	947	2,720	2,461	259	
猫 の 里 親 成 立 件 数		-	-	-	-	-	-	-	1	-	-	-	-	-	-	1	-	1	-	1	

犬・ねこの苦情・相談件数

(平成18年度)

苦情・相談統計		別府	日出	由布	佐伯	大野	日田	玖珠	宇佐	高田	国東	臼杵	竹田	中津	管理所	県小計①	大分市②	計①+②	前年度	増減
犬	引取依頼	35	75	27	27	62	119	54	37	22	34	30	36	89	2	649	253	902	754	148
	捕獲依頼	58	145	34	49	84	74	62	151	102	53	62	57	97	1	1,029	131	1,160	1,417	-257
	放し飼取締り	19	29	20	25	26	59	25	86	21	26	14	35	34	-	419	73	492	529	-37
	捨て犬	-	10	9	6	16	16	2	6	1	8	3	27	1	-	105	2	107	106	1
	咬傷等危害発生	1	1	-	1	4	9	3	11	1	3	3	4	7	-	48	28	76	65	11
	鳴き声	16	15	1	15	1	3	2	9	-	5	11	9	4	-	91	57	148	188	-40
	糞尿等汚物悪臭	3	12	2	17	2	6	1	10	3	8	2	13	5	-	84	52	136	116	20
	行方不明等問合せ	208	65	28	26	52	107	38	73	41	20	35	35	173	10	911	452	1,363	1,256	107
	死体収容依頼	77	22	7	4	16	13	5	1	26	7	10	10	6	-	204	223	427	257	170
	その他	6	18	-	6	29	42	17	54	6	32	8	33	29	26	306	75	381	541	-160
合計		423	392	128	176	292	448	209	438	223	196	178	259	445	39	3,846	1,346	5,192	5,229	-37
ねこ	引取依頼	164	20	53	4	10	35	4	11	27	36	6	20	106	4	500	339	839	524	315
	捕獲依頼	5	23	33	12	25	21	3	4	8	7	8	1	27	-	177	14	191	167	24
	放し飼取締り	1	4	-	2	1	4	2	3	2	3	-	-	2	-	24	14	38	41	-3
	捨て猫	-	4	10	15	9	7	-	3	1	-	8	13	3	-	73	2	75	67	8
	咬傷等危害発生	-	2	-	-	2	-	-	-	-	-	1	-	-	-	5	2	7	2	5
	鳴き声	-	6	9	1	2	-	1	1	-	1	-	-	4	-	25	4	29	24	5
	糞尿等汚物悪臭	2	6	-	3	9	5	1	1	2	-	1	6	16	-	52	55	107	96	11
	行方不明等問合せ	33	17	-	1	6	15	4	6	5	2	5	14	29	-	137	63	200	173	27
	死体収容依頼	118	132	37	45	83	219	50	3	17	74	69	6	6	-	859	182	1,041	738	303
	その他	7	17	-	1	25	10	4	3	-	6	2	16	16	-	107	45	152	125	27
合計		330	231	142	84	172	316	69	35	62	129	100	76	209	4	1,959	720	2,679	1,957	722
総計		753	623	270	260	464	764	278	473	285	325	278	335	654	43	5,805	2,066	7,871	7,186	685

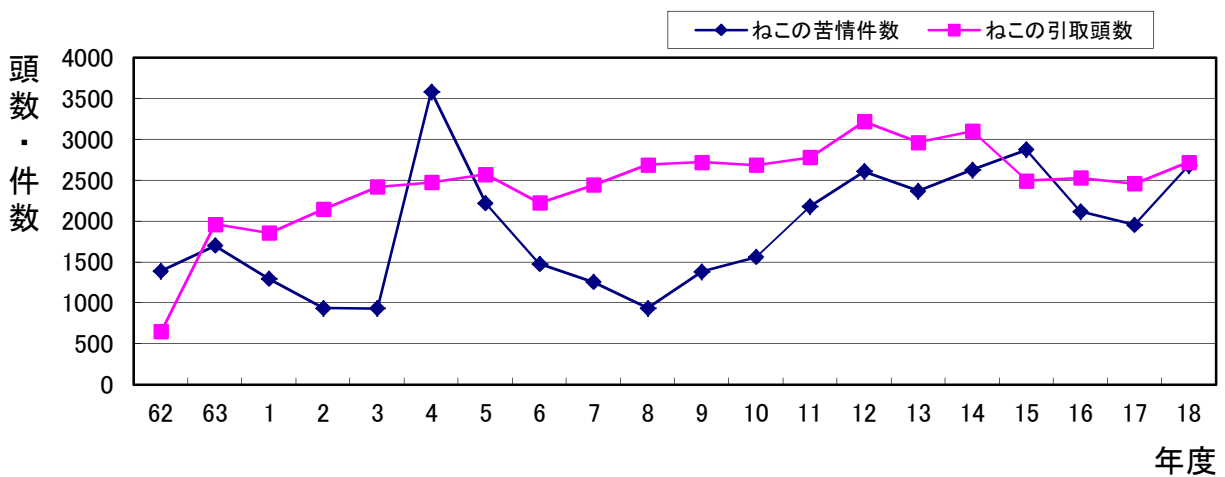
犬の捕獲・引取・処分頭数と苦情相談件数の年度別推移



注1:平成9年度以降は大分市保健所分を含む

注2:処分頭数は捕獲頭数・引取頭数から返還頭数・譲渡頭数を差し引いた数

ねこの引取頭数と苦情相談件数の年度別推移



注1:平成9年度以降は大分市保健所分を含む

愛犬しつけ講習会

(平成18年度)

No.	開催月日	講師	開催場所		参加者数
1	H18.10.15	園田千代香・園田敬徳 「園田千代香愛犬しつけ教室」インストラクター	玖珠町	「クスヤ」駐車場	20人
2	H18.11.12	園田千代香・園田敬徳 「園田千代香愛犬しつけ教室」インストラクター	山香町	大分県農業文化公園	130人
合 計					150人

(事業の実施については、(社)大分県獣医師会へ委託)



保健所における犬のしつけ教室

(平成18年度)

開催月日	講師	開催場所	開催施設名	参加者数
H18.3.8	中津保健所 獣医師	中津市	中津保健所	19
	公認大分光橋警察犬訓練所長 光橋 繁光			



特定動物の飼養保管許可施設と飼養数(飼養形態別)

(平成19年6月1日現在)

飼養形態	総計				綱	ほ乳綱														鳥綱	は虫綱			
	計	ほ乳綱	鳥綱	は虫綱	目	霊長目					食肉目			長鼻目	奇蹄目	偶蹄目			たか目	とかげ目	わに目		かめ目	
					科	おながざる科			てながざる科	ひと科	ねこ科		ぞう科	さい科	かば科	きりん科	うし科	コンドル科	ボア科	くさりへび科	アリゲーター科	クロコダイル科	かみつきがめ科	
					属	マカク属	ヒヒ属	オナガザル属		チンパンジー属	くま科	ヒョウ属				チーター属	キリン属							バイソン属
愛がん用	施設数	2	1	-	1	1	-	-	-	-	-	-	-	-	-	-	-	-	-	-	-	-	-	1
	種類数	2	1	-	1	1	-	-	-	-	-	-	-	-	-	-	-	-	-	-	-	-	-	1
	頭数	3	2	-	1	2	-	-	-	-	-	-	-	-	-	-	-	-	-	-	-	-	-	1
販売用	施設数	2	-	-	2	-	-	-	-	-	-	-	-	-	-	-	-	-	1	1	-	-	-	-
	種類数	2	-	-	2	-	-	-	-	-	-	-	-	-	-	-	-	-	1	1	-	-	-	-
	頭数	6	-	-	6	-	-	-	-	-	-	-	-	-	-	-	-	-	3	3	-	-	-	-
試験研究用	施設数	1	1	-	-	1	-	-	-	-	-	-	-	-	-	-	-	-	-	-	-	-	-	-
	種類数	1	1	-	-	1	-	-	-	-	-	-	-	-	-	-	-	-	-	-	-	-	-	-
	頭数	8	8	-	-	8	-	-	-	-	-	-	-	-	-	-	-	-	-	-	-	-	-	-
展示用	施設数	10	8	2	3	3	1	1	1	1	3	1	1	2	1	1	1	2	2	2	-	1	1	-
	種類数	27	21	2	4	3	1	1	1	1	4	2	1	2	1	1	1	2	2	2	-	1	1	-
	頭数	370	278	3	89	15	10	2	2	3	32	115	20	11	10	1	20	37	3	3	-	5	81	-
計	施設数	15	10	2	6	5	1	1	1	1	3	1	1	2	1	1	1	2	2	3	1	1	1	1
	種類数	32	23	2	7	5	1	1	1	1	4	2	1	2	1	1	1	2	2	3	1	1	1	1
	頭数	387	288	3	96	25	10	2	2	3	32	115	20	11	10	1	20	37	3	6	3	5	81	1

※種類数については同種のものが複数の施設で飼養されている場合それぞれで計上

特定動物の飼養保管許可施設と飼養数(保健所別)

(平成19年6月1日現在)

		総計				綱	ほ乳綱													鳥綱	は虫綱				
		計	ほ乳綱	鳥綱	は虫綱	目	霊長目					食肉目			長鼻目	奇蹄目	偶蹄目			たか目	とかけ目		わに目		かめ目
						科	おながざる科			てながざる科	ひと科	ねこ科		ぞう科	さい科	かば科	きりん科	うし科	コンドル科	ボア科	くさりへび科	アリゲーター科	クロコダイル科	かみつしがめ科	
							属	マカク属	ヒヒ属			オナガザル属	チンパンジー属												くま科
別府県民保健福祉センター	施設数	4	2	2	3		1	1	1	1	1	-	-	-	1	-	1	-	-	2	2	-	1	1	-
	種類数	13	7	2	4		1	1	1	1	1	-	-	-	1	-	1	-	-	2	2	-	1	1	-
	頭数	113	21	3	89		2	10	2	2	3	-	-	-	1	-	1	-	-	3	3	-	5	81	-
別府県民保健福祉センター 由布保健支所	施設数	1	1	-	-		1	-	-	-	-	-	-	-	-	-	-	-	-	-	-	-	-	-	-
	種類数	1	1	-	-		1	-	-	-	-	-	-	-	-	-	-	-	-	-	-	-	-	-	-
	頭数	8	8	-	-		8	-	-	-	-	-	-	-	-	-	-	-	-	-	-	-	-	-	-
佐伯県民保健福祉センター	施設数	2	1	-	1		-	-	-	-	1	-	-	-	-	-	-	-	-	-	-	-	-	-	1
	種類数	2	1	-	1		-	-	-	-	1	-	-	-	-	-	-	-	-	-	-	-	-	-	1
	頭数	2	1	-	1		-	-	-	-	1	-	-	-	-	-	-	-	-	-	-	-	-	-	1
大野県民保健福祉センター	施設数	1	1	-	1		1	-	-	-	-	-	-	-	-	-	-	-	-	-	-	1	-	-	-
	種類数	2	1	-	1		1	-	-	-	-	-	-	-	-	-	-	-	-	-	-	1	-	-	-
	頭数	5	2	-	3		2	-	-	-	-	-	-	-	-	-	-	-	-	-	-	3	-	-	-
日田玖珠県民保健福祉センター	施設数	1	1	-	-		1	-	-	-	-	-	-	-	-	-	-	-	-	-	-	-	-	-	-
	種類数	1	1	-	-		1	-	-	-	-	-	-	-	-	-	-	-	-	-	-	-	-	-	-
	頭数	9	9	-	-		9	-	-	-	-	-	-	-	-	-	-	-	-	-	-	-	-	-	-
日田玖珠県民保健福祉センター 玖珠保健支所	施設数	2	2	-	-		-	-	-	-	1	-	-	-	-	-	-	1	-	-	-	-	-	-	-
	種類数	2	2	-	-		-	-	-	-	1	-	-	-	-	-	-	1	-	-	-	-	-	-	-
	頭数	3	3	-	-		-	-	-	-	1	-	-	-	-	-	-	2	-	-	-	-	-	-	-
宇佐豊後高田県民保健福祉センター 宇佐保健福祉部	施設数	3	2	-	1		1	-	-	-	1	1	1	1	1	-	1	1	-	1	-	-	-	-	-
	種類数	11	10	-	1		1	-	-	-	2	2	1	1	1	-	1	1	-	1	-	-	-	-	-
	頭数	247	244	-	3		4	-	-	-	30	115	20	10	10	-	20	35	-	3	-	-	-	-	-
計	施設数	14	10	2	6		5	1	1	1	3	1	1	2	1	1	1	2	2	3	1	1	1	1	1
	種類数	32	23	2	7		5	1	1	1	4	2	1	2	1	1	1	2	2	3	1	1	1	1	1
	頭数	387	288	3	96		25	10	2	2	32	115	20	11	10	1	20	37	3	6	3	5	81	1	1

※施設数について1施設で販売と展示を行っている施設があり、施設別の表より施設数が1件少なく計上されている
 ※種類数については同種のものが複数の施設で飼養されている場合それぞれで計上

動物取扱業の登録状況

(平成19年7月1日現在)

	施設数	登録施設					
		業種別内訳					
		販売	保管	貸出	訓練	展示	計
別府県民保健福祉センター	33	20	19	-	-	6	45
別府県民保健福祉センター 日出保健支所	25	21	3	-	-	1	25
別府県民保健福祉センター 由布保健支所	5	3	1	-	-	1	5
佐伯県民保健福祉センター	17	13	4	-	1	-	18
豊後大野県民保健福祉センター	7	6	2	-	-	-	8
日田玖珠県民保健福祉センター	13	8	4	-	-	1	13
日田玖珠県民保健福祉センター 玖珠保健支所	17	9	6	-	-	4	19
宇佐豊後高田県民保健福祉センター 宇佐保健福祉部	23	17	4	-	-	2	23
宇佐豊後高田県民保健福祉センター 豊後高田保健部	9	6	1	-	-	2	9
国東保健所	8	6	3	-	-	-	9
臼杵保健所	6	4	3	-	-	-	7
竹田保健所	4	2	-	-	1	1	4
中津保健所	26	22	8	-	1	1	32
県小計①	193	137	58	-	3	19	217
大分市②	96	63	55	2	7	3	130
計①+②	289	200	113	2	10	22	347