

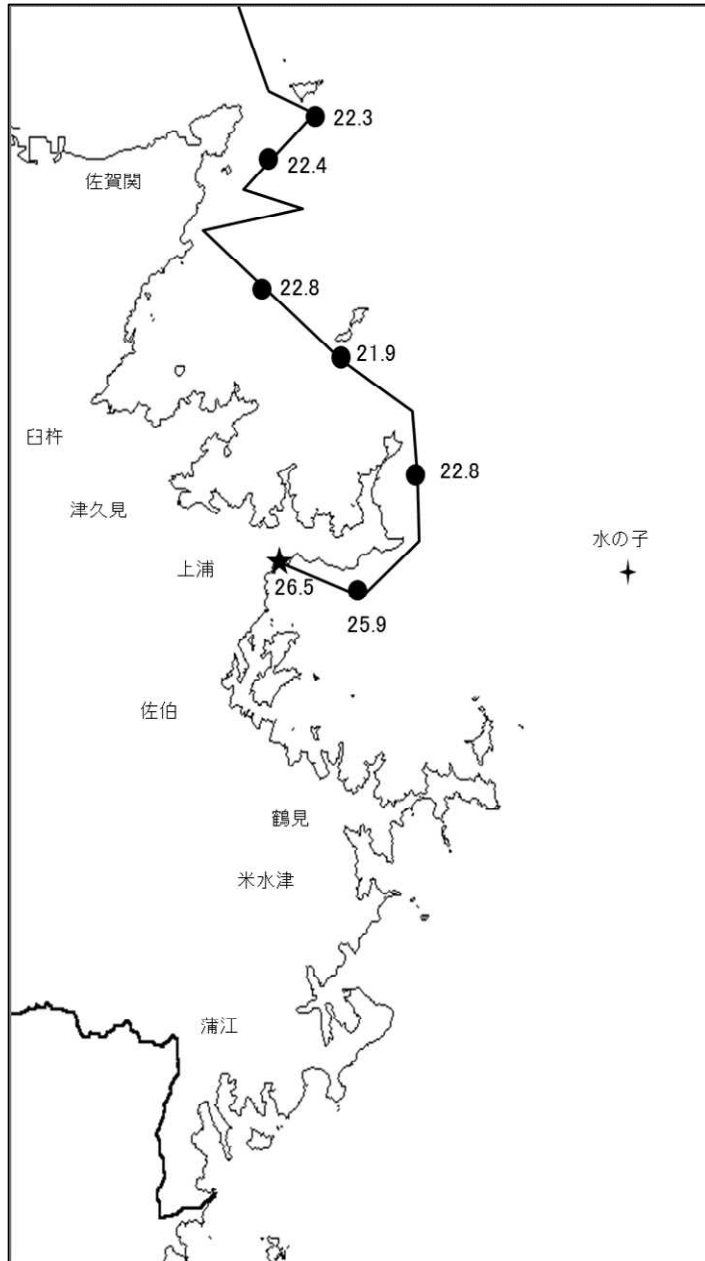
大分県豊後水道漁海況速報（短期）

27-9号

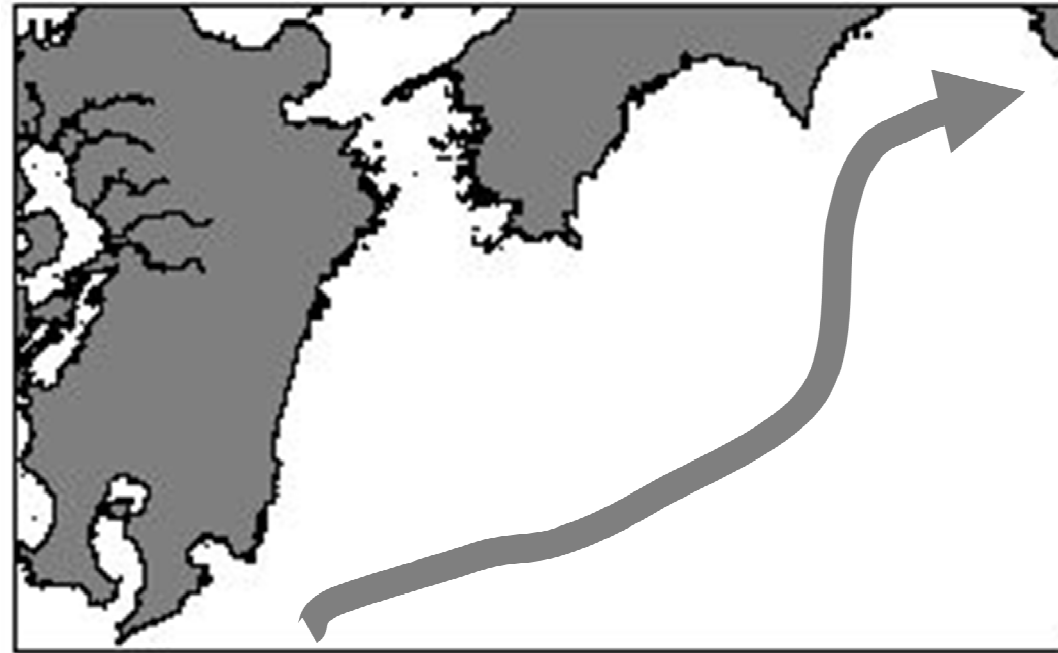
第27-9号 平成27年8月4日(火)発行
 大分県農林水産研究指導センター水産研究部 佐伯市上浦大字津井浦

●海況 ★ : 定地水温 (8/4)

8/3における北上時水温



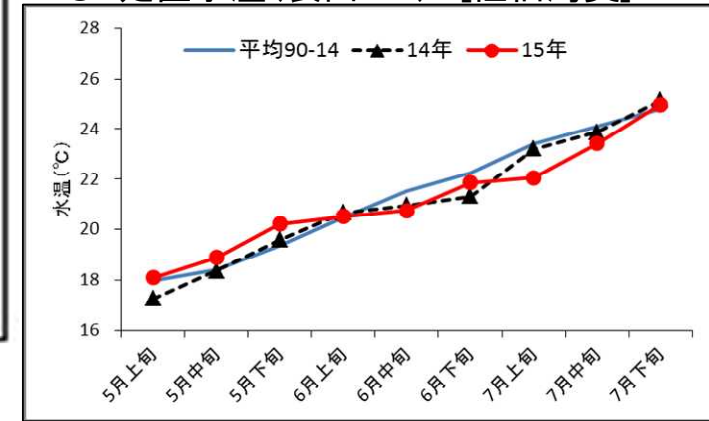
●黒潮情報(海上保安庁海洋速報第144号:7/26-8/2 観測)



黒潮流軸位置(マイル)	
都井岬 SE	足摺岬 SE
40	85

黒潮は都井岬でやや離岸傾向。足摺岬で著しく離岸傾向。九州南東沖の黒潮内表面水温は29°Cで前年より1°C高め。

● 定置水温(表面:°C) [佐伯湾奥]



「海況概要」(8月4日)

* 7月下旬の水試地先(上浦)の定置水温(表面)は25.0°Cで前年並み(-0.2°C)、平年並み(-0.2°C)でした。8月4日の表面水温は26.5°Cとなっています。

「漁況概要」(7月13日~7月26日)

県南まき網はマイワシ主体に362.8トンの水揚げ。前期間(6/29~7/12)と比較し、漁獲量全体が減少した(416.9トン→362.8トン)。北部まき網もマイワシ主体の水揚げ。小型底びき網(鶴見・蒲江)では鶴見・蒲江でエソ類主体。一本釣りでは佐賀関でブリ、鶴見・保戸島でイサキ主体の漁。刺し網では鶴見でエソ類、蒲江でカワハギ類主体の漁。タチウオ漕ぎ釣り(白杵)は1隻・1日あたりの漁獲量が128.8キロと前期間(69.3キロ)と比べ増加した。定置網は鶴見でマアジ、米水津でカタクチイワシ、蒲江でマアジ・ウルメイワシ・カタクチイワシ主体の漁。

他県情報

宮崎県(7/23~7/29):期間中、日向灘の小・中型まき網は、46統1,646.2トン。(ウルメイワシ961.0トン、マイワシ658.9トン、サバ類25.1トン、マアジ1.2トン他の水揚げ。)また、期間中の船曳パッチ網によるシラスの漁獲はありませんでした。

高知県(7/21~7/27):宿毛湾周辺海域の中型まき網漁は、18統125.0トン(ウルメイワシ34.9トン、カタクチイワシ22.8トン、マイワシ20.4トン、サバ類8.3トン、マアジ3.0トン、キビナゴ1.1トン、マルアジ0.5トン他の水揚げ。)

※次回の発行予定について

次回速報は平成27年8月17日に発行する予定です。

● 漁況

27-9号

漁協TACシステム集計速報値・30魚種(期間:佐賀関・鶴見・米水津・蒲江:7/13~7/26)

漁業種類	所属漁協名	隻・日あたり漁獲量	まいわし	うるめ	かたうち	まあじ	まるあじ	さば類	ぶり	ひらめ	めいたがれい	えそ類	たちうお	まだい	いさき	かます	とらふぐ	あんこう	かさご類	かわはぎ類	きびなご	まとうだい	めじな	いせえび	くるまえび	こういか類	あおりいか	けんさき	まだこ	なまこ類	あわび類	さざえ	総計(他魚種も含む)
小型底曳網漁業	鶴見 蒲江										58	399		6				85	8						43		12	10	40				660
船びき網漁業	鶴見(一部底曳網を含む) 米水津(一部底曳網を含む)				3,373	5	3			2		10	3	50																			3,446
大中小型まき網漁業	鶴見(延べ水揚げ統数14)	7,470	96,483	2,730		4,917	16	27				51	5	16	201	2	1																104,576
中型まき網漁業	鶴見(延べ水揚げ統数20)	8,708	152,340	15,806	2,655	1,990	4	1,361																									174,156
	米水津(延べ水揚げ統数×)	×	73,332	7,140																													80,472
	蒲江(延べ水揚げ統数×)	×	1,720	1,920																													3,640
刺網漁業	鶴見 蒲江									59		120		50				1	9	10											2		263
定置網漁業	鶴見 米水津 蒲江	18 16 6	129 351 160	108 2,024 172	208 220 152			6 4 4	53 108 4	5 108 4			4	132	12	476			20	100	4	24			10	69	6					746	
一本釣り	佐賀関 鶴見 蒲江				4,237 984		16	4,922 40	14,278 395				8	1,595	293	2,166			2	16													27,512
その他の漁業種類	佐賀関 鶴見 蒲江				16 5 3				9		14		3	2			1	44	6								8	520				917	
総計		323,915	28,236	9,613	12,736	39	6,373	14,850	81	58	837	1,606	726	4,826	515	6	89	152	91	212	4	132	0	43	0	67	627	919	0	56	1,364	408,170	

他漁協情報(期間:7/13~7/26)

単位:キロ

漁業種類	所属漁協名	期間	延べ出漁隻数	隻・日あたり漁獲量()は先号漁獲量	まあじ	まるあじ	さば類	かたうち	うるめ	まいわし	ぶり	たちうお	まだい	いさき	とらふぐ	こういか類	その他	計
中型まき網	臼杵・津久見	7/13~7/26	8隻	3098.3(1389.6)	4,774		2,370			17,642								24,786
一本釣り	臼杵(夕子釣りのみ) 保戸島	7/13~7/26	76隻	128.8(69.3)								9,788						9,788
			*	*(*)	114		2				1,656		88	2,860				4,720

TACシステム集計値及び中部振興局農山漁村振興課水産班とりまとめ(一部は聞き取りによる概算データ)

「魚価」円/kg

漁業種類	魚種名	地区名	平均	高値	安値
釣り	タチウオ	臼杵	931	-	-
	ブリ	保戸島	350	-	-
	マダイ	保戸島	850	-	-
	マダイ	鶴見	1,264	-	-
	マアジ	鶴見	1,506	-	-
	ブリ・ハマチ	鶴見	653	-	-
	イサキ	鶴見	1,460	-	-
	マアジ	佐賀関	300	300g級(1尾あたり)	
	マサバ	佐賀関	1,500	800g級(1尾あたり)	
	ブリ	佐賀関	1,200	700g級(1尾あたり)	
ブリ	佐賀関	400	1kg級(1尾あたり)		
マダイ	佐賀関	1,200	1kg級(1尾あたり)		

漁業種類	魚種名	地区名	平均	高値	安値
定置網	マアジ(ポンゴ)	鶴見	1,040	-	-
	カワハギ	鶴見	500	-	-
	アオリイカ	鶴見	1,143	-	-
潜水・採貝	アワビ	鶴見	6,241	-	-
	サザエ	鶴見	734	-	-
活魚	クルマエビ	鶴見	6,883	-	-
	ヒラメ	鶴見	-	-	-

漁協支店からのTACシステムデータ、一部聞き取り

上記は最新単価もしくは期間平均単価