

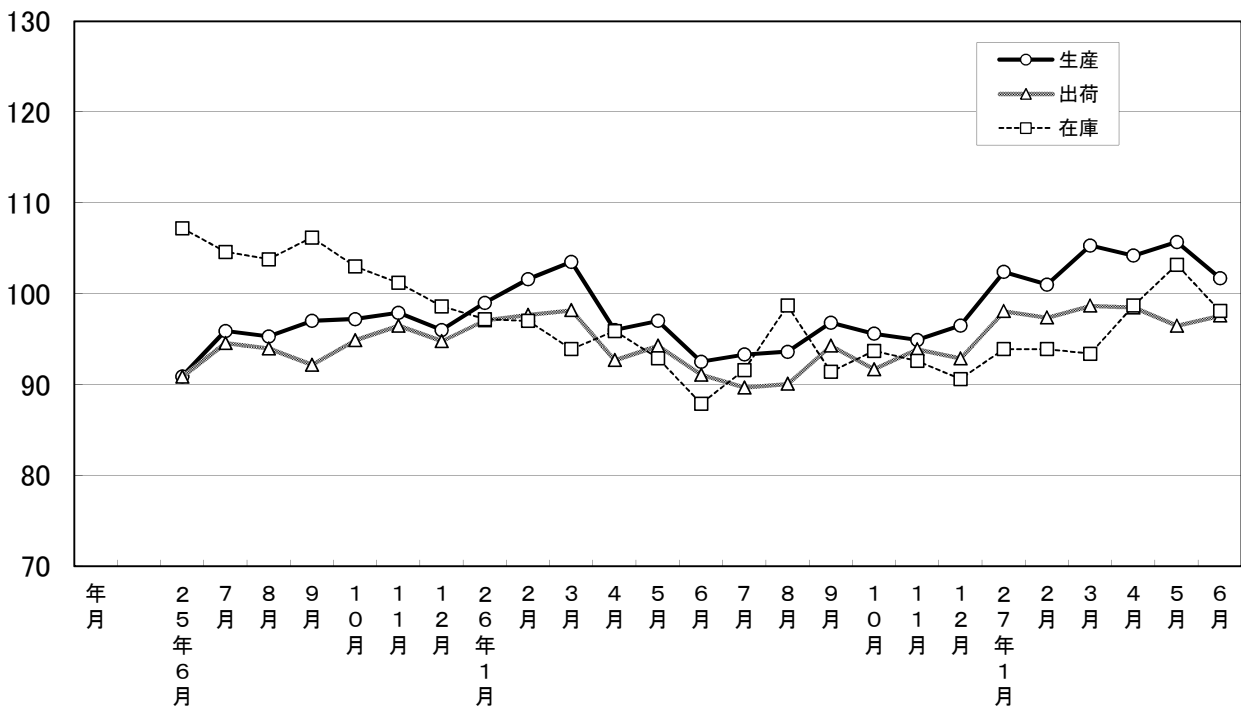
大分県鉱工業指数

平成22年基準

平成27年6月分

大分県鉱工業指数の推移(季節調整済指数)

平成22年=100



平成27年6月の鉱工業指数

平成22年＝100

区 分		季節調整済指数		原 指 数	
			前月比 (%)		前年同月 比 (%)
大分県	生 産	101.7	▲ 3.8	106.9	11.0
	出 荷	97.6	1.1	97.0	8.1
	在 庫	98.1	▲ 4.9	96.8	11.6
全 国	生 産	98.3	1.1	102.4	2.3
	出 荷	96.6	0.6	100.0	1.8
	在 庫	114.6	1.5	113.4	4.0
九 州	生 産	106.0	3.2	108.6	9.0
	出 荷	112.4	4.5	114.0	12.3
	在 庫	122.7	▲ 1.1	122.2	8.2

※九州は速報値

概況

[生産]

生産指数(季節調整済指数)は101.7(前月比-3.8%)となり、2か月ぶりで低下した。業種別に生産動向をみると、前月に比べ上昇した業種は、「輸送機械工業」、「食料品工業」、「その他工業」等5業種で、低下した業種は「電気・情報通信機械工業」、「鉱業」、「はん用・生産用・業務用機械工業」等の9業種となっている。

[出荷]

出荷指数(季節調整済指数)は97.6(前月比+1.1%)となり、3か月ぶりで上昇した。業種別に出荷動向をみると、前月に比べ上昇した業種は「繊維工業」、「非鉄金属・金属製品工業」、「輸送機械工業」等の7業種で、低下した業種は「窯業・土石製品工業」、「鉱業」、「電気・情報通信機械工業」等の7業種となっている。

[在庫]

在庫指数(季節調整済指数)は98.1(前月比-4.9%)となり、3か月ぶりで低下した。業種別に在庫動向をみると、前月に比べ上昇した業種は「プラスチック製品工業」、「窯業・土石製品工業」、「化学・石油製品工業」などで、低下した業種は「パルプ・紙・紙加工品工業」、「繊維工業」、「はん用・生産用・業務用機械工業」などとなっている。

[全国の製造工業生産予測指数]

平成27年7月は前月比+0.5%の上昇、8月は同+2.7%の上昇となっている。

業種動向

前月に比べ目立った動きを示したものは、次のとおりである。

[生産]

上昇業種

業 種 名	前 月 比 (%)		前 年 同 月 比 (%)	寄 与 率
	今 月	前 月		
輸 送 機 械 工 業	5.4	▲ 9.8	2.4	▲ 7.9
食 料 品 工 業	5.0	▲ 11.5	1.9	▲ 9.3
そ の 他 工 業	4.7	▲ 1.3	10.9	▲ 3.7

低下業種

業 種 名	前 月 比 (%)		前 年 同 月 比 (%)	寄 与 率
	今 月	前 月		
電 気 ・ 情 報 通 信 機 械 工 業	▲ 17.4	4.2	▲ 25.1	4.9
鋁 業	▲ 12.2	8.1	▲ 11.0	4.5
はん用・生産用・業務用機械工業	▲ 11.5	29.6	24.0	69.1

[出荷]

上昇業種

業 種 名	前 月 比 (%)		前 年 同 月 比 (%)	寄 与 率
	今 月	前 月		
織 維 工 業	25.5	▲ 31.6	7.6	1.8
非 鉄 金 属 ・ 金 属 製 品 工 業	10.3	▲ 6.7	6.3	93.9
輸 送 機 械 工 業	7.5	▲ 11.2	▲ 2.0	65.4

低下業種

業 種 名	前 月 比 (%)		前 年 同 月 比 (%)	寄 与 率
	今 月	前 月		
窯 業 ・ 土 石 製 品 工 業	▲ 11.1	▲ 0.1	▲ 19.7	▲ 21.1
鋁 業	▲ 10.4	2.9	▲ 9.8	▲ 2.3
電 気 ・ 情 報 通 信 機 械 工 業	▲ 7.8	▲ 12.2	▲ 33.1	▲ 17.2

[在庫]

上昇業種

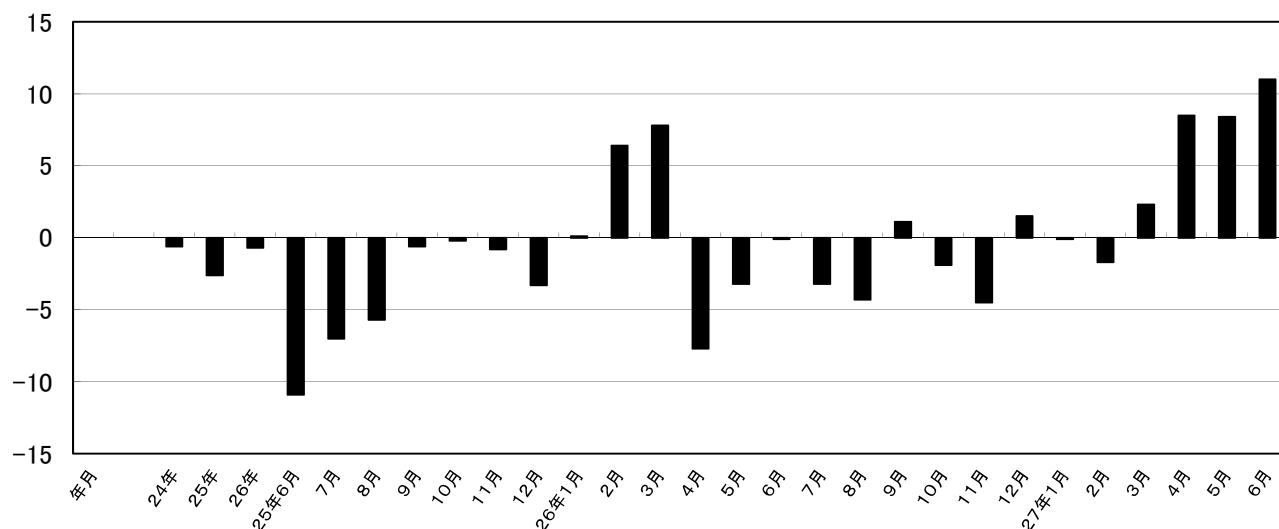
業 種 名	前 月 比 (%)		前 年 同 月 比 (%)	寄 与 率
	今 月	前 月		
プ ラ ス チ ッ ク 製 品 工 業	23.3	▲ 14.9	8.2	▲ 7.5
窯 業 ・ 土 石 製 品 工 業	7.9	▲ 0.4	8.9	▲ 7.3
化 学 ・ 石 油 製 品 工 業	1.8	▲ 0.8	11.2	▲ 18.0

低下業種

業 種 名	前 月 比 (%)		前 年 同 月 比 (%)	寄 与 率
	今 月	前 月		
パ ル プ ・ 紙 ・ 紙 加 工 品 工 業	▲ 11.9	2.7	9.1	2.7
織 維 工 業	▲ 6.4	6.8	▲ 14.8	1.0
はん用・生産用・業務用機械工業	▲ 5.5	▲ 6.3	2.2	4.6

※前月比は季節調整済指数、前年度月比は原指数による。

鉱工業生産指数前年同月比(%)



大分県鉱工業指数の推移

(季節調整済指数 平成22年=100)

年月	生産				出荷				在庫			
	季節調整済指数	前月比 (%)	原指数	前年同月比 (%)	季節調整済指数	前月比 (%)	原指数	前年同月比 (%)	季節調整済指数	前月比 (%)	原指数	前年同月比 (%)
24年	—	—	99.9	▲ 0.6	—	—	99.3	0.7	—	—	102.4	▲ 5.5
25年	—	—	97.3	▲ 2.6	—	—	95.5	▲ 3.8	—	—	104.0	1.6
26年	—	—	96.6	▲ 0.7	—	—	93.5	▲ 2.1	—	—	93.7	▲ 9.9
25年6月	90.9	▲ 9.2	96.4	▲ 10.9	90.9	▲ 7.2	90.5	▲ 10.0	107.2	0.2	106.4	2.6
7月	95.9	5.5	102.3	▲ 7.0	94.6	4.1	100.1	▲ 11.2	104.6	▲ 2.4	101.8	1.7
8月	95.3	▲ 0.6	93.8	▲ 5.7	94.0	▲ 0.6	92.2	▲ 4.8	103.8	▲ 0.8	103.6	1.1
9月	97.0	1.8	98.2	▲ 0.6	92.2	▲ 1.9	95.6	▲ 4.5	106.2	2.3	106.2	1.8
10月	97.2	0.2	102.7	▲ 0.2	94.9	2.9	101.4	▲ 0.1	103.0	▲ 3.0	104.1	1.7
11月	97.9	0.9	101.6	▲ 0.8	96.5	1.7	100.2	▲ 0.2	101.2	▲ 1.7	102.6	▲ 3.0
12月	96.0	▲ 1.9	101.1	▲ 3.3	94.8	▲ 1.8	99.9	▲ 4.2	98.6	▲ 2.6	101.3	▲ 8.2
26年1月	99.0	3.1	93.8	0.1	97.1	2.4	93.3	0.8	97.2	▲ 1.4	102.0	▲ 9.3
2月	101.6	2.6	94.9	6.4	97.7	0.6	93.0	1.6	97.0	▲ 0.2	98.6	0.0
3月	103.5	1.9	102.4	7.8	98.2	0.5	100.9	8.5	93.9	▲ 3.2	91.4	▲ 12.0
4月	96.0	▲ 7.2	90.8	▲ 7.7	92.7	▲ 5.6	86.7	▲ 9.9	95.9	2.1	92.5	▲ 9.4
5月	97.0	1.0	92.5	▲ 3.2	94.3	1.7	89.4	▲ 3.6	92.9	▲ 3.1	90.0	▲ 14.0
6月	92.5	▲ 4.6	96.3	▲ 0.1	91.1	▲ 3.4	89.7	▲ 0.9	87.9	▲ 5.4	86.7	▲ 18.5
7月	93.3	0.9	99.0	▲ 3.2	89.7	▲ 1.5	93.0	▲ 7.1	91.6	4.2	88.7	▲ 12.9
8月	93.6	0.3	89.8	▲ 4.3	90.1	0.4	85.8	▲ 6.9	98.7	7.8	98.7	▲ 4.7
9月	96.8	3.4	99.3	1.1	94.3	4.7	98.1	2.6	91.4	▲ 7.4	91.7	▲ 13.7
10月	95.6	▲ 1.2	100.7	▲ 1.9	91.7	▲ 2.8	97.1	▲ 4.2	93.7	2.5	95.6	▲ 8.2
11月	94.9	▲ 0.7	97.0	▲ 4.5	93.9	2.4	96.4	▲ 3.8	92.6	▲ 1.2	94.6	▲ 7.8
12月	96.5	1.7	102.6	1.5	92.9	▲ 1.1	99.0	▲ 0.9	90.6	▲ 2.2	93.3	▲ 7.9
27年1月	102.4	6.1	93.7	▲ 0.1	98.1	5.6	93.1	▲ 0.2	93.9	3.6	99.2	▲ 2.7
2月	101.0	▲ 1.4	93.3	▲ 1.7	97.4	▲ 0.7	92.6	▲ 0.4	93.9	0.0	95.4	▲ 3.2
3月	105.3	4.3	104.8	2.3	98.7	1.3	102.9	2.0	93.4	▲ 0.5	90.9	▲ 0.5
4月	104.2	▲ 1.0	98.5	8.5	98.5	▲ 0.2	92.1	6.2	98.7	5.7	95.2	2.9
5月	105.7	1.4	100.3	8.4	96.5	▲ 2.0	90.2	0.9	103.2	4.6	100.0	11.1
6月	101.7	▲ 3.8	106.9	11.0	97.6	1.1	97.0	8.1	98.1	▲ 4.9	96.8	11.6

主要業種動向

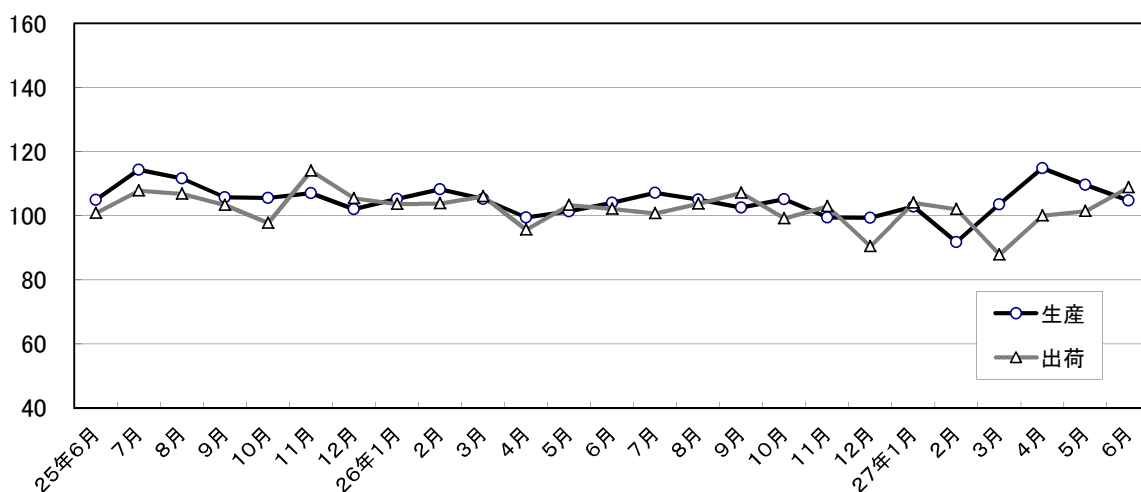
平成27年6月分

(季節調整済指数 平成22年=100)

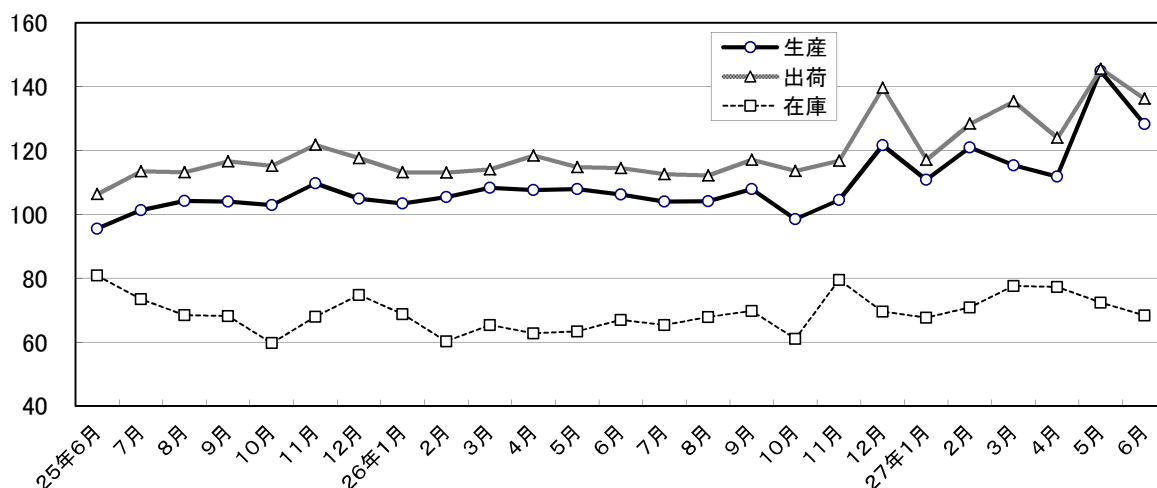
業 種 名	生 産			出 荷			在 庫		
	指 数	前月比 (%)	前年同月比 (%)	指 数	前月比 (%)	前年同月比 (%)	指 数	前月比 (%)	前年同月比 (%)
鉄鋼業	104.7	▲ 4.5	0.1	108.9	7.3	6.9	X	X	X
はん用・生産用・業務用機械工業	128.2	▲ 11.5	24.0	136.2	▲ 6.5	20.8	68.3	▲ 5.5	2.2
電子部品・デバイス工業	90.1	1.2	4.4	88.4	0.5	3.1	X	X	X
輸送機械工業	80.3	5.4	2.4	85.9	7.5	▲ 2.0	X	X	X
化学・石油製品工業	115.9	▲ 6.1	48.3	123.5	▲ 1.0	26.8	100.6	1.8	11.2

主要業種の推移(季節調整済指数 平成22年=100)

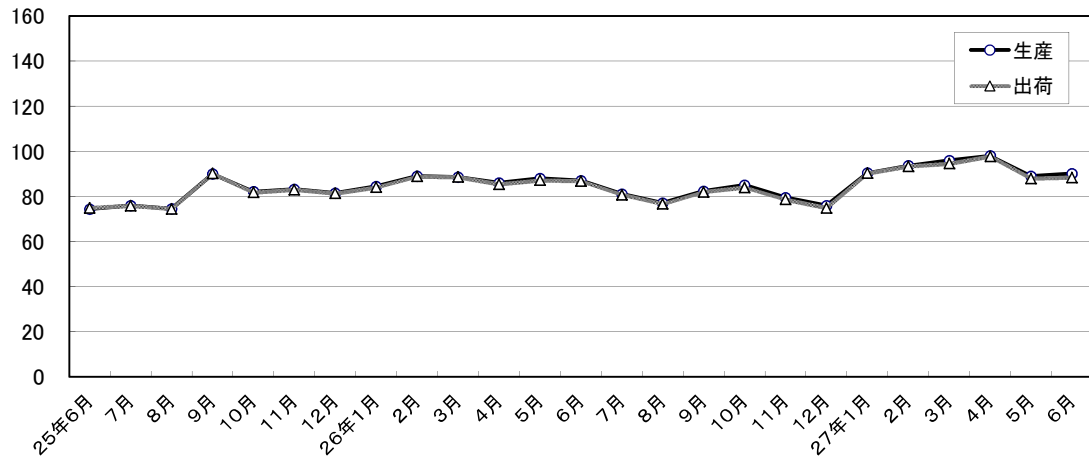
鉄鋼業



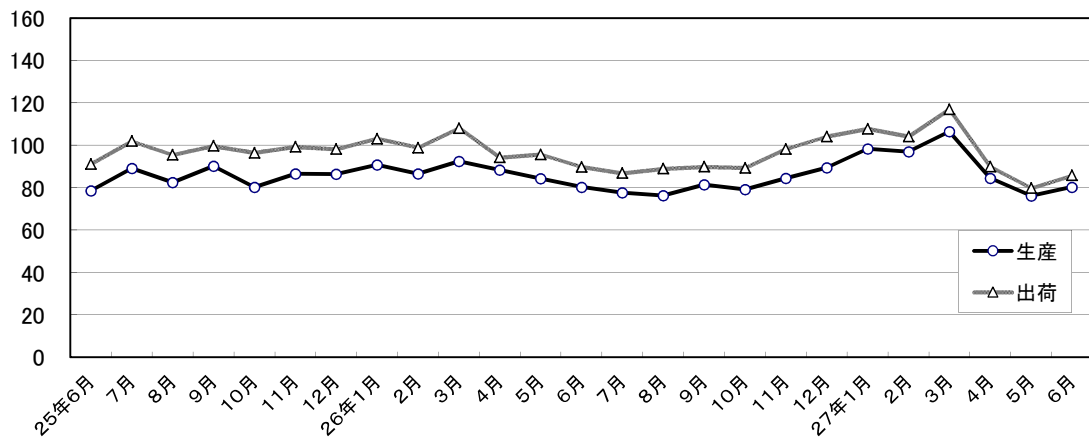
はん用・生産用・業務用機械工業



電子部品・デバイス工業



輸送機械工業



化学・石油製品工業

