

大分県豊後水道漁海況速報（短期）

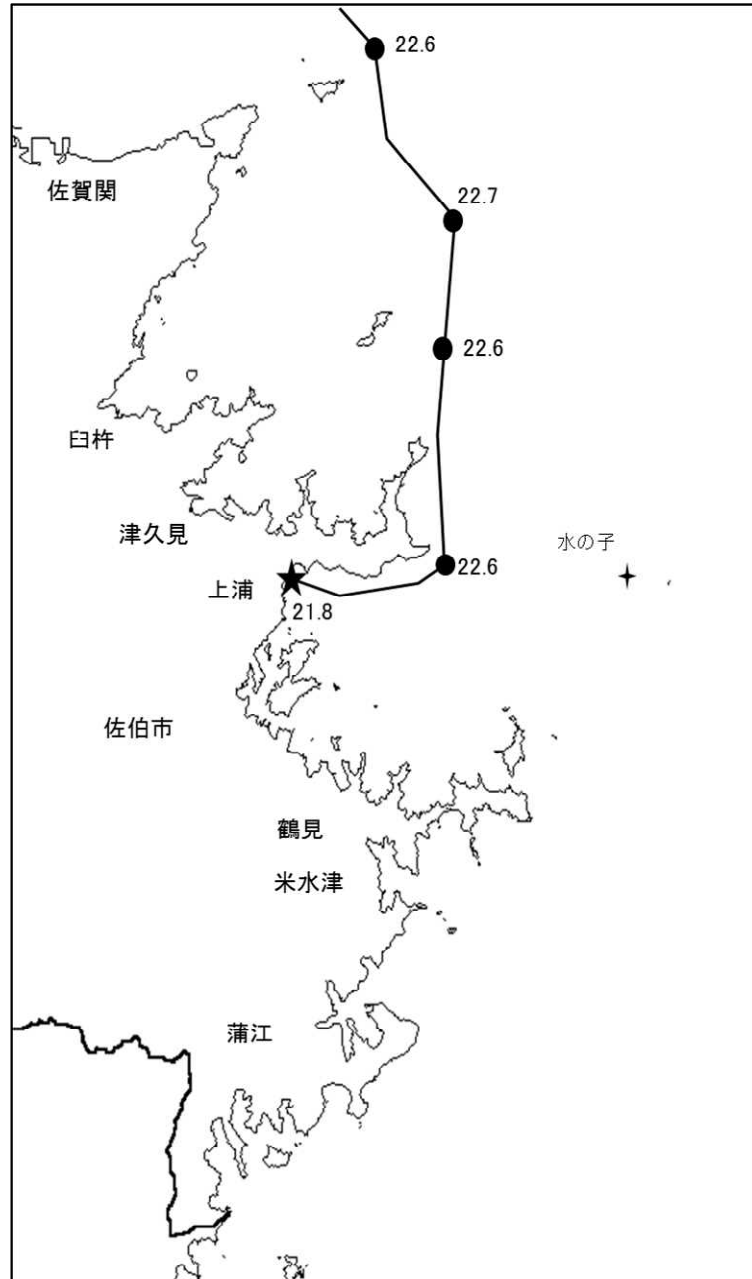
27-14号

第27-14号 平成27年10月13日(火)発行

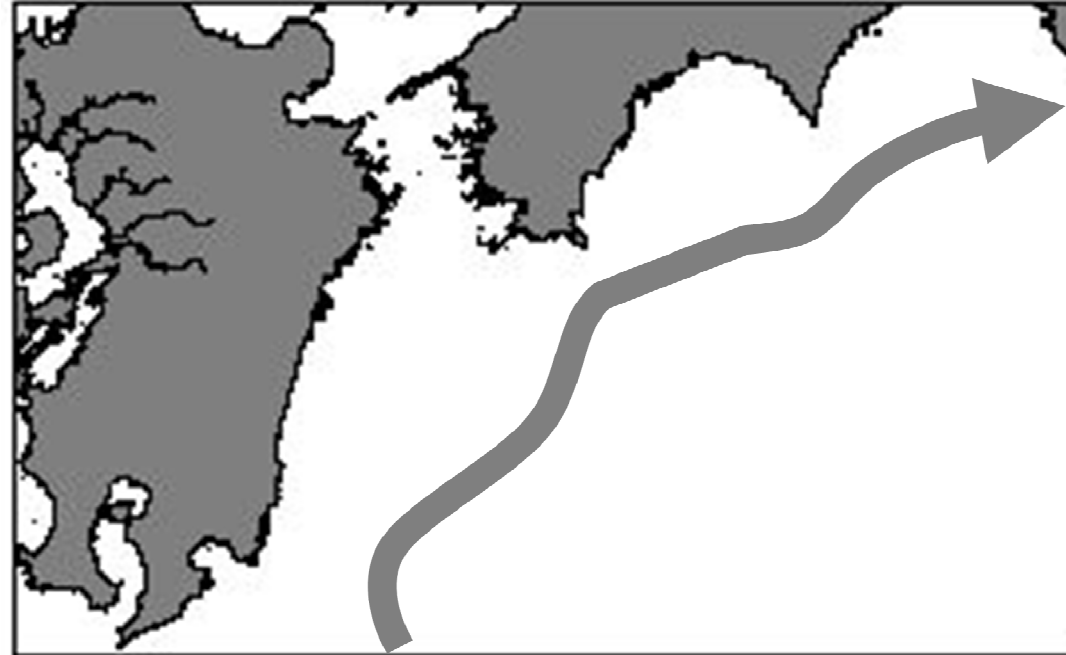
大分県農林水産研究指導センター水産研究部 佐伯市上浦大字津井浦

●海況 ★ : 定地水温 (10/13)

10月8日における航行時水温



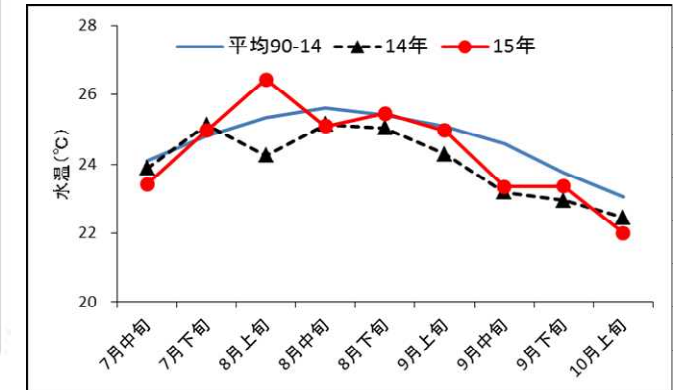
●黒潮情報(海上保安庁海洋速報第190号:10/1-10/8観測)



黒潮流軸位置(マイル)	
都井岬 E	足摺岬 SSE
50	25

黒潮は都井岬でやや離岸傾向。足摺岬でもやや離岸傾向。九州南東沖の黒潮内表面水温は28℃で前年より1℃高め。

● 定置水温(表面:℃) [佐伯湾奥]



「海況概要」(10月13日)

* 10月上旬の水試地先(上浦)の定置水温(表面)は22.0℃で前年より0.4℃低めで、平年より1.0℃低めでした。10月13日の表面水温は21.8℃となっています。

「漁況概要」(9月21日～10月4日)

県南まき網はマイワシ主体に246.9トンの水揚げ。前期間(9/7～9/20)と比較し、漁獲量全体が増加した(81.2トン→246.9トン)。小型底びき網(鶴見・蒲江)では鶴見でエソ類、蒲江でクルマエビ主体。一本釣りでは佐賀関でブリ、鶴見でマアジ、保戸島でイサキ主体の漁。刺し網では鶴見でエソ類、蒲江でイセエビ主体の漁。タチウオ漕ぎ釣り(臼杵)は1隻・1日あたりの漁獲量が65.7キロと前期間(66.6キロ)と比べわずかに減少した。定置網は鶴見でマアジ、米水津・蒲江でカタクチイワシ主体の漁。

他県情報

宮崎県(10/1～10/7):期間中、日向灘の小・中型まき網は、57 統 2,174.4トン。
(マイワシ 1,030.2トン、ウルメイワシ 987.7トン、マアジ 120.0トン、カタクチイワシ 33.3トン、キビナゴ 3.2トン他の水揚げ。)
また、期間中の船曳パッチ網によるシラスは10 統 12.2トンの水揚げ。

高知県(9/29～10/5):宿毛湾周辺海域の中型まき網漁は、26 統 220.6トン
(ウルメイワシ 100.4トン、カタクチイワシ 57.0トン、マアジ 32.1トン、サバ類 22.0トン、キビナゴ 4.7トン、マルアジ 2.2トン他の水揚げ。)

※次回の発行予定について

次回速報は平成27年10月23日に発行する予定です。

● 漁況

27-14号

漁協TACシステム集計速報値・30魚種(期間:佐賀関・鶴見・米水津・蒲江:9/21~10/4)

漁業種類	所属漁協名	隻・日あたり漁獲量	単位:キロ																				総計(他魚種も含む)											
			まいわし	うるめ	かたくち	まあじ	まるあじ	さば類	ぶり	ひらめ	めいたがれい	えそ類	たちうお	まだい	いさき	かます	とらふぐ	あんこう	かさご類	かわはぎ類	きびなご	まとうだい		めじな	いせえび	くるまえばい	こういか類	あおりいか	けんさき	まだこ	なまこ類	あわび類	さざえ	
小型底曳網漁業	鶴見 蒲江										37							6							2									45
船びき網漁業	鶴見(一部底曳網を含む) 米水津(一部底曳網を含む)				3,760	234	12	18		1	35		39		1					3					200	18		7	8				628	
大中小型まき網漁業	鶴見(延べ水揚げ統数9)	9,307	77,868		1,440	4,212					39	19																					83,767	
中型まき網漁業	鶴見(延べ水揚げ統数10)	11,662	114,030		2,520	71																											116,621	
	米水津(延べ水揚げ統数×)		38,178																														38,178	
	蒲江(延べ水揚げ統数×)		3,800	4,520																													8,320	
刺網漁業	佐賀関 鶴見 蒲江					17			16	30		156						44	146					2	55	107				22			108	
定置網漁業	鶴見 米水津 蒲江		2	47	3,429	44	226	98	4				8	574	2			4	27		44				25			33	3	2		4,540		
一本釣り	佐賀関 鶴見 蒲江				4,017	7,048	9,863	4			9,010	457	3,265		2			45	32		27	1,387			4	20		120	104		8	33,747		
その他の漁業種類	鶴見 米水津 蒲江				2,568	59	216	403	3	41	251	288	998				50	30						1	74							4,980		
	佐賀関				4			94																	148.4							73	1,901	2,221
	鶴見							71,780									1	17							4			25			8	1,082	72,917	
	米水津																														19	712	731	
	蒲江							3			486							13	35											17	3		560	
総計			234,301	7,125	33,630	16,485	182	7,882	83,549	49	103	876	9,608	1,066	4,883	523	5	161	210	493	1,391	34	197	437	202	18	185	114	85	0	103	3,699	407,589	

他漁協情報(期間:9/21~10/4)

単位:キロ

漁業種類	所属漁協名	期間	延べ出漁隻数	隻・日あたり漁獲量()は先号漁獲量	まあじ	まるあじ	さば類	かたくち	うるめ	まいわし	ぶり	たちうお	まだい	いさき	とらふぐ	こういか類	その他	計
中型まき網	臼杵・津久見	9/21~10/4	12隻	738.0(291.2)	2,138		907	5,811										8,856
一本釣り	臼杵(夕子釣りのみ)	9/21~10/4	187隻	65.7(66.6)								12,285						12,285
	保戸島	9/21~10/4	*	*(*)	333		30				911		134	3,171	36		17	4,632

TACシステム集計値及び中部振興局農山漁村振興課水産班とりまとめ(一部は聞き取りによる概算データ)

「魚価」円/kg

漁業種類	魚種名	地区名	平均	高値	安値
釣り	タチウオ	臼杵	1,123	-	-
	ブリ	保戸島	250	-	-
	マダイ	保戸島	850	-	-
	マダイ	鶴見	1,525	-	-
	マアジ	鶴見	1,118	-	-
	ブリ・ハマチ	鶴見	356	-	-
	イサキ	鶴見	1,109	-	-
	マアジ	佐賀関	300	300g級(1尾あたり)	
	マサバ	佐賀関	1,200	700g級(1尾あたり)	
	ブリ	佐賀関	400	1kg級(1尾あたり)	
マダイ	佐賀関	1,200	1kg級(1尾あたり)		

漁業種類	魚種名	地区名	平均	高値	安値
定置網	マアジ(センゴ)	鶴見	277	-	-
	カワハギ	鶴見	800	-	-
潜水・採貝	アオリイカ	鶴見	1,152	-	-
	アワビ	鶴見	5,432	-	-
	サザエ	鶴見	721	-	-
活魚	クルマエビ	鶴見	5,818	-	-
	ヒラメ	鶴見	2,700	-	-

漁協支店からのTACシステムデータ、一部聞き取り

上記は最新単価もしくは期間平均単価