

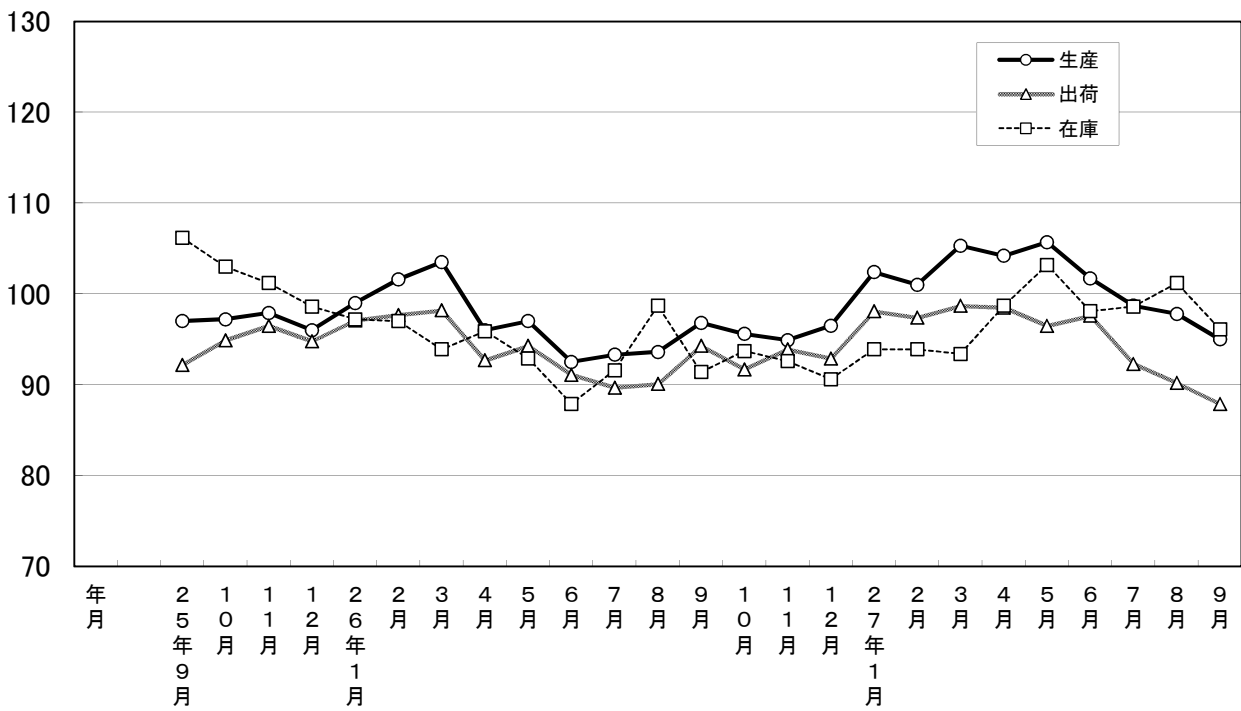
# 大分県鉱工業指数

平成22年基準

平成27年9月分

大分県鉱工業指数の推移(季節調整済指数)

平成22年=100



## 平成27年9月の鉱工業指数

平成22年=100

区 分		季節調整済指数		原 指 数	
			前月比 (%)		前年同月 比 (%)
大分県	生 産	95.0	▲ 2.9	97.8	▲ 1.5
	出 荷	87.9	▲ 2.5	90.9	▲ 7.3
	在 庫	96.1	▲ 5.0	96.5	5.2
全 国	生 産	97.4	1.1	102.4	▲ 0.8
	出 荷	96.8	1.4	103.2	▲ 1.5
	在 庫	113.6	▲ 0.4	112.9	2.1
九 州	生 産	100.7	3.0	105.7	3.1
	出 荷	105.3	4.4	110.5	3.2
	在 庫	129.3	0.4	129.5	11.9

※九州は速報値

### 概況

#### [生産]

生産指数(季節調整済指数)は95.0(前月比-2.9%)となり、4か月連続で低下した。業種別に生産動向をみると、前月に比べ上昇した業種は「はん用・生産用・業務用機械工業」、「鉱業」、「プラスチック製品工業」等6業種で、低下した業種は「電子部品・デバイス工業」、「輸送機械工業」、「繊維工業」等の8業種となっている。

#### [出荷]

出荷指数(季節調整済指数)は87.9(前月比-2.5%)となり、3か月連続で低下した。業種別に出荷動向をみると、前月に比べ上昇した業種は「鉱業」、「窯業・土石製品工業」、「鉄鋼業」等の7業種で、低下した業種は「電気・情報通信機械工業」、「電子部品・デバイス工業」、「非鉄金属・金属製品工業」等の7業種となっている。

#### [在庫]

在庫指数(季節調整済指数)は96.1(前月比-5.0%)となり、3か月ぶりで低下した。業種別に在庫動向をみると、前月に比べ上昇した業種は「窯業・土石製品工業」、「化学・石油製品工業」、「パルプ・紙・紙加工品工業」などで、低下した業種は「はん用・生産用・業務用機械工業」、「繊維工業」、「プラスチック製品工業」などとなっている。

#### [全国の製造工業生産予測指数]

平成27年10月は前月比+4.1%の上昇、11月は同一0.3%の低下となっている。

## 業種動向

前月に比べ目立った動きを示したものは、次のとおりである。

### [生産]

#### 上昇業種

業 種 名	対前月比(%)		対前年 同月比(%)	寄 与 率
	今 月	前 月		
はん用・生産用・業務用機械工業	11.4	3.2	23.9	▲ 84.6
鋳 業	10.5	▲ 5.9	▲ 4.2	▲ 4.9
プラスチック製品工業	5.1	▲ 12.9	5.5	▲ 7.3

#### 低下業種

業 種 名	対前月比(%)		対前年 同月比(%)	寄 与 率
	今 月	前 月		
電子部品・デバイス工業	▲ 27.0	▲ 8.8	▲ 19.4	96.8
輸 送 機 械 工 業	▲ 12.6	▲ 0.6	▲ 6.7	27.9
織 維 工 業	▲ 7.5	▲ 5.5	▲ 19.6	0.5

### [出荷]

#### 上昇業種

業 種 名	対前月比(%)		対前年 同月比(%)	寄 与 率
	今 月	前 月		
鋳 業	15.9	▲ 8.1	▲ 4.0	▲ 1.4
窯業・土石製品工業	13.3	▲ 7.0	▲ 22.1	▲ 9.8
鉄 鋼 業	9.1	9.6	▲ 3.7	▲ 56.6

#### 低下業種

業 種 名	対前月比(%)		対前年 同月比(%)	寄 与 率
	今 月	前 月		
電気・情報通信機械工業	▲ 39.7	▲ 45.4	▲ 65.1	24.7
電子部品・デバイス工業	▲ 26.2	▲ 8.9	▲ 19.1	84.8
非鉄金属・金属製品工業	▲ 13.0	▲ 1.0	▲ 18.4	61.9

### [在庫]

#### 上昇業種

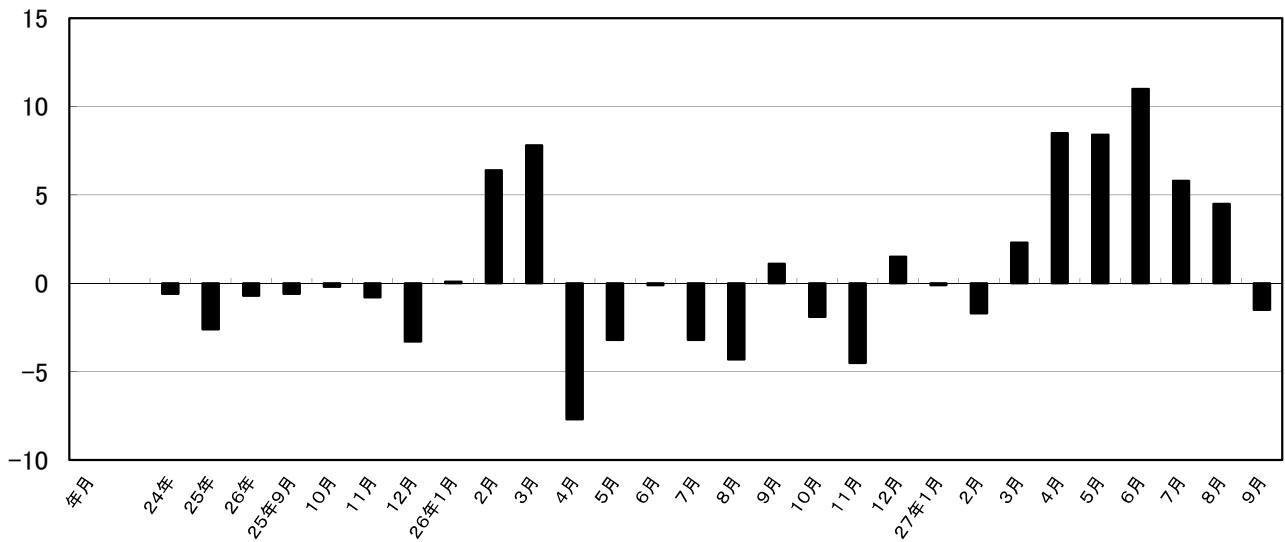
業 種 名	対前月比(%)		対前年 同月比(%)	寄 与 率
	今 月	前 月		
窯業・土石製品工業	6.7	2.6	0.4	▲ 6.6
化学・石油製品工業	6.2	6.1	13.4	▲ 60.0
パルプ・紙・紙加工品工業	4.7	8.3	8.0	▲ 1.0

#### 低下業種

業 種 名	対前月比(%)		対前年 同月比(%)	寄 与 率
	今 月	前 月		
はん用・生産用・業務用機械工業	▲ 12.9	▲ 4.4	▲ 3.6	11.6
織 維 工 業	▲ 9.3	▲ 3.0	▲ 20.1	1.4
プラスチック製品工業	▲ 8.2	11.0	6.1	3.4

※対前月比は季節調整済指数、対前年同月比は原指数による。

## 鉱工業生産指数前年同月比(%)



## 大分県鉱工業指数の推移

(季節調整済指数 平成22年=100)

年月	生産				出荷				在庫			
	季節調整済 指数	前月比 (%)	原指数	前年同月 比 (%)	季節調整済 指数	前月比 (%)	原指数	前年同月 比 (%)	季節調整済 指数	前月比 (%)	原指数	前年同月 比 (%)
24年	—	—	99.9	▲ 0.6	—	—	99.3	0.7	—	—	102.4	▲ 5.5
25年	—	—	97.3	▲ 2.6	—	—	95.5	▲ 3.8	—	—	104.0	1.6
26年	—	—	96.6	▲ 0.7	—	—	93.5	▲ 2.1	—	—	93.7	▲ 9.9
25年9月	97.0	1.8	98.2	▲ 0.6	92.2	▲ 1.9	95.6	▲ 4.5	106.2	2.3	106.2	1.8
10月	97.2	0.2	102.7	▲ 0.2	94.9	2.9	101.4	▲ 0.1	103.0	▲ 3.0	104.1	1.7
11月	97.9	0.9	101.6	▲ 0.8	96.5	1.7	100.2	▲ 0.2	101.2	▲ 1.7	102.6	▲ 3.0
12月	96.0	▲ 1.9	101.1	▲ 3.3	94.8	▲ 1.8	99.9	▲ 4.2	98.6	▲ 2.6	101.3	▲ 8.2
26年1月	99.0	3.1	93.8	0.1	97.1	2.4	93.3	0.8	97.2	▲ 1.4	102.0	▲ 9.3
2月	101.6	2.6	94.9	6.4	97.7	0.6	93.0	1.6	97.0	▲ 0.2	98.6	0.0
3月	103.5	1.9	102.4	7.8	98.2	0.5	100.9	8.5	93.9	▲ 3.2	91.4	▲ 12.0
4月	96.0	▲ 7.2	90.8	▲ 7.7	92.7	▲ 5.6	86.7	▲ 9.9	95.9	2.1	92.5	▲ 9.4
5月	97.0	1.0	92.5	▲ 3.2	94.3	1.7	89.4	▲ 3.6	92.9	▲ 3.1	90.0	▲ 14.0
6月	92.5	▲ 4.6	96.3	▲ 0.1	91.1	▲ 3.4	89.7	▲ 0.9	87.9	▲ 5.4	86.7	▲ 18.5
7月	93.3	0.9	99.0	▲ 3.2	89.7	▲ 1.5	93.0	▲ 7.1	91.6	4.2	88.7	▲ 12.9
8月	93.6	0.3	89.8	▲ 4.3	90.1	0.4	85.8	▲ 6.9	98.7	7.8	98.7	▲ 4.7
9月	96.8	3.4	99.3	1.1	94.3	4.7	98.1	2.6	91.4	▲ 7.4	91.7	▲ 13.7
10月	95.6	▲ 1.2	100.7	▲ 1.9	91.7	▲ 2.8	97.1	▲ 4.2	93.7	2.5	95.6	▲ 8.2
11月	94.9	▲ 0.7	97.0	▲ 4.5	93.9	2.4	96.4	▲ 3.8	92.6	▲ 1.2	94.6	▲ 7.8
12月	96.5	1.7	102.6	1.5	92.9	▲ 1.1	99.0	▲ 0.9	90.6	▲ 2.2	93.3	▲ 7.9
27年1月	102.4	6.1	93.7	▲ 0.1	98.1	5.6	93.1	▲ 0.2	93.9	3.6	99.2	▲ 2.7
2月	101.0	▲ 1.4	93.3	▲ 1.7	97.4	▲ 0.7	92.6	▲ 0.4	93.9	0.0	95.4	▲ 3.2
3月	105.3	4.3	104.8	2.3	98.7	1.3	102.9	2.0	93.4	▲ 0.5	90.9	▲ 0.5
4月	104.2	▲ 1.0	98.5	8.5	98.5	▲ 0.2	92.1	6.2	98.7	5.7	95.2	2.9
5月	105.7	1.4	100.3	8.4	96.5	▲ 2.0	90.2	0.9	103.2	4.6	100.0	11.1
6月	101.7	▲ 3.8	106.9	11.0	97.6	1.1	97.0	8.1	98.1	▲ 4.9	96.8	11.6
7月	98.7	▲ 2.9	104.7	5.8	92.3	▲ 5.4	95.7	2.9	98.6	0.5	95.5	7.7
8月	97.8	▲ 0.9	93.8	4.5	90.2	▲ 2.3	85.9	0.1	101.2	2.6	101.2	2.5
9月	95.0	▲ 2.9	97.8	▲ 1.5	87.9	▲ 2.5	90.9	▲ 7.3	96.1	▲ 5.0	96.5	5.2

## 主要業種動向

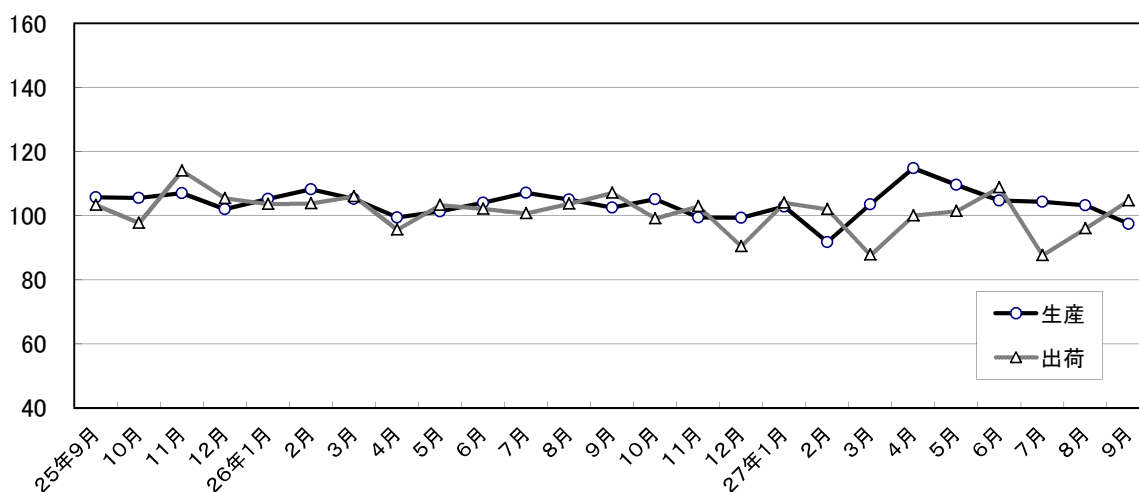
平成27年9月分

(季節調整済指数 平成22年=100)

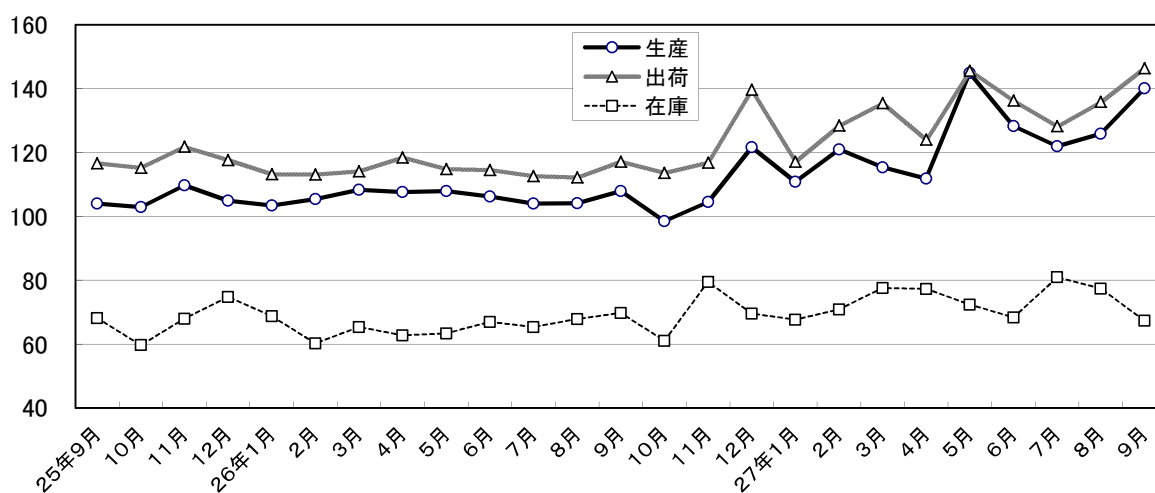
業 種 名	生 産			出 荷			在 庫		
	指 数	前月比 (%)	前年同月比 (%)	指 数	前月比 (%)	前年同月比 (%)	指 数	前月比 (%)	前年同月比 (%)
鉄鋼業	97.4	▲ 5.6	▲ 4.6	104.8	9.1	▲ 3.7	X	X	X
はん用・生産用・業務用機械工業	140.1	11.4	23.9	146.4	7.8	21.6	67.3	▲ 12.9	▲ 3.6
電子部品・デバイス工業	62.4	▲ 27.0	▲ 19.4	62.8	▲ 26.2	▲ 19.1	X	X	X
輸送機械工業	70.0	▲ 12.6	▲ 6.7	86.6	2.9	2.1	X	X	X
化学・石油製品工業	103.6	0.5	▲ 6.0	100.9	▲ 0.8	▲ 9.1	103.5	6.2	13.4

## 主要業種の推移(季節調整済指数 平成22年=100)

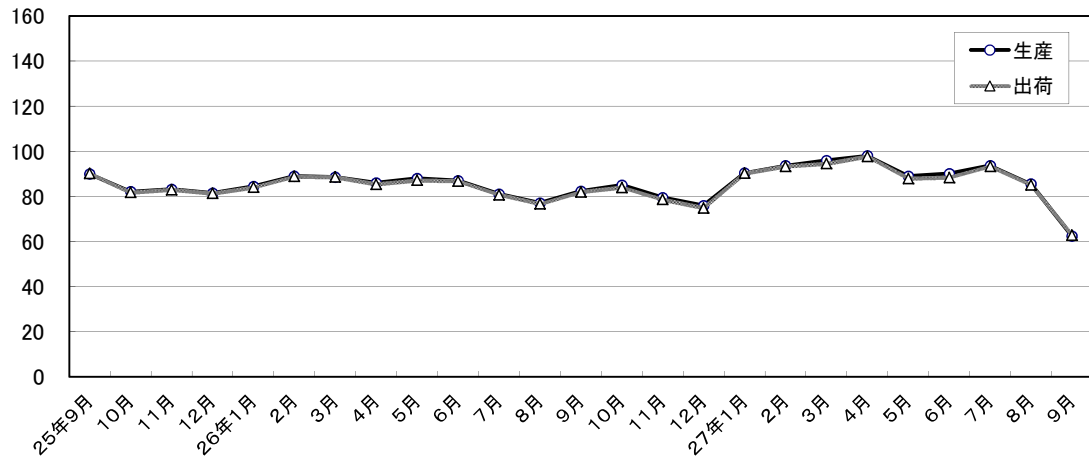
### 鉄鋼業



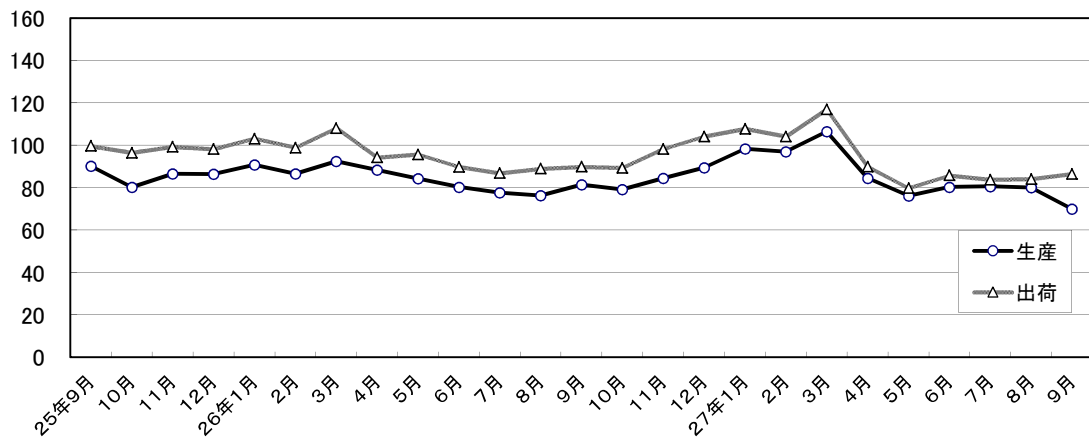
### はん用・生産用・業務用機械工業



電子部品・デバイス工業



輸送機械工業



化学・石油製品工業

