

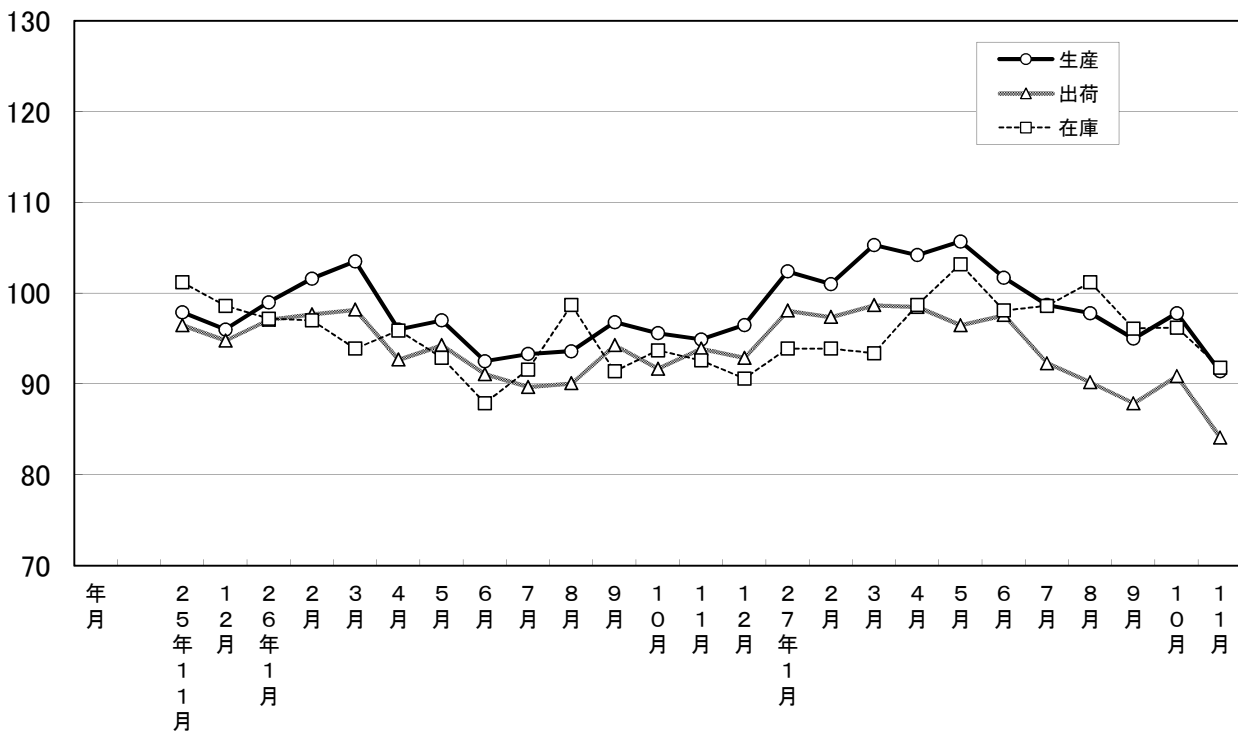
大分県鉱工業指数

平成22年基準

平成27年11月分

大分県鉱工業指数の推移(季節調整済指数)

平成22年=100



平成27年11月の鉱工業指数

平成22年=100

区 分	季節調整済指数		原 指 数		
		前月比 (%)		前年同月 比 (%)	
大分県	生 産	91.4	▲ 6.5	94.3	▲ 2.8
	出 荷	84.1	▲ 7.5	87.1	▲ 9.6
	在 庫	91.8	▲ 4.6	93.8	▲ 0.8
全 国	生 産	97.9	▲ 0.9	97.7	1.7
	出 荷	96.4	▲ 2.4	95.9	0.7
	在 庫	111.9	0.4	115.5	▲ 0.4
九 州	生 産	101.8	▲ 1.6	102.7	2.9
	出 荷	104.5	▲ 7.3	105.7	0.6
	在 庫	124.3	▲ 0.2	127.0	8.3

※九州は速報値

概況

[生産]

生産指数(季節調整済指数)は91.4(前月比-6.5%)となり、2か月ぶりで低下した。業種別に生産動向をみると、前月に比べ上昇した業種は「食料品工業」、「はん用・生産用・業務用機械工業」、「繊維工業」の3業種で、「電気・情報通信機械工業」は横ばい、低下した業種は「窯業・土石製品工業」、「非鉄金属・金属製品工業」、「電子部品・デバイス工業」等の10業種となっている。

[出荷]

出荷指数(季節調整済指数)は84.1(前月比-7.5%)となり、2か月ぶりで低下した。業種別に出荷動向をみると、前月に比べ上昇した業種は「繊維工業」、「はん用・生産用・業務用機械工業」、「食料品工業」の3業種で、低下した業種は「窯業・土石製品工業」、「鉄鋼業」、「電子部品・デバイス工業」等の11業種となっている。

[在庫]

在庫指数(季節調整済指数)は91.8(前月比-4.6%)となり、2か月ぶりで低下した。業種別に在庫動向をみると、前月に比べ上昇した業種は「窯業・土石製品工業」、「プラスチック製品工業」、「鉱業」などで、低下した業種は「食料品工業」、「はん用・生産用・業務用機械工業」、「繊維工業」などとなっている。

[全国の製造工業生産予測指数]

平成27年12月は前月比+0.9%の上昇、平成28年1月は同+6.0%の上昇となっている。

業種動向

前月に比べ目立った動きを示したものは、次のとおりである。

[生産]

上昇業種

業 種 名	対前月比(%)		対前年 同月比(%)	寄 与 率
	今 月	前 月		
食 料 品 工 業	1.6	3.8	7.3	▲ 2.1
はん用・生産用・業務用機械工業	1.5	▲ 9.6	26.3	▲ 4.9
織 維 工 業	1.2	5.8	▲ 20.7	0.0

低下業種

業 種 名	対前月比(%)		対前年 同月比(%)	寄 与 率
	今 月	前 月		
窯 業 ・ 土 石 製 品 工 業	▲ 18.7	▲ 6.2	▲ 33.3	10.3
非鉄金属・金属製品工業	▲ 15.5	▲ 9.4	▲ 30.3	20.8
電子部品・デバイス工業	▲ 11.7	40.5	▲ 1.8	18.9

[出荷]

上昇業種

業 種 名	対前月比(%)		対前年 同月比(%)	寄 与 率
	今 月	前 月		
織 維 工 業	8.1	12.0	6.4	▲ 0.1
はん用・生産用・業務用機械工業	1.9	▲ 6.6	21.2	▲ 2.7
食 料 品 工 業	0.7	5.2	8.4	▲ 0.6

低下業種

業 種 名	対前月比(%)		対前年 同月比(%)	寄 与 率
	今 月	前 月		
窯 業 ・ 土 石 製 品 工 業	▲ 23.8	▲ 5.8	▲ 32.2	6.3
鉄 鋼 工 業	▲ 12.0	▲ 3.3	▲ 13.2	26.9
電子部品・デバイス工業	▲ 11.7	39.6	▲ 0.6	13.3

[在庫]

上昇業種

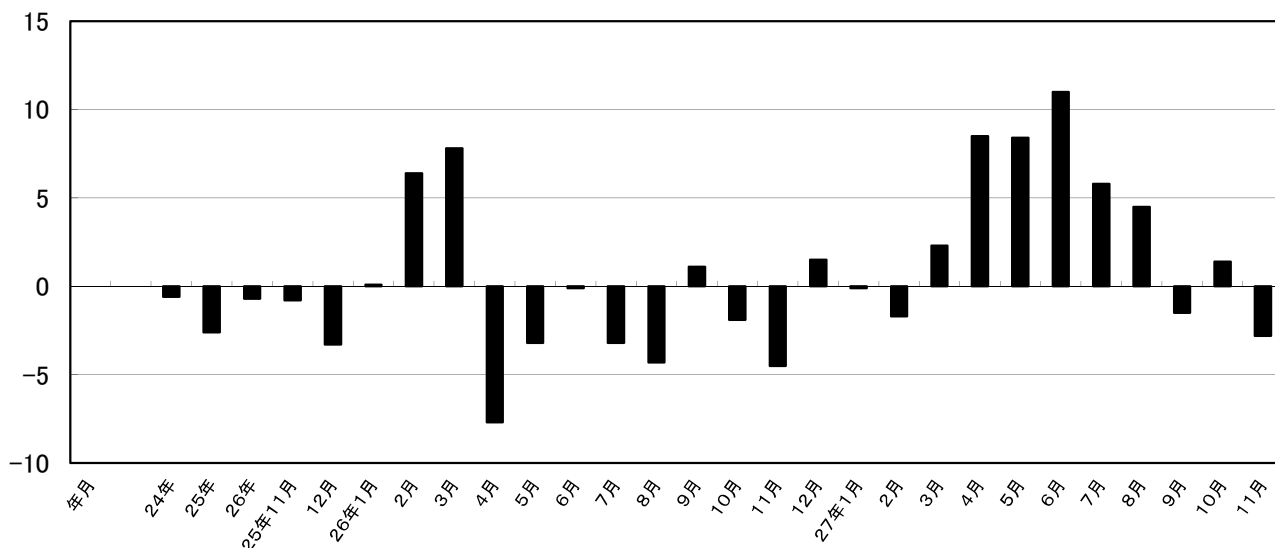
業 種 名	対前月比(%)		対前年 同月比(%)	寄 与 率
	今 月	前 月		
窯 業 ・ 土 石 製 品 工 業	5.5	▲ 5.1	▲ 1.3	▲ 6.5
プラスチック製品工業	3.2	▲ 0.6	9.3	▲ 1.4
鋳 業	0.5	0.8	0.1	▲ 0.1

低下業種

業 種 名	対前月比(%)		対前年 同月比(%)	寄 与 率
	今 月	前 月		
食 料 品 工 業	▲ 44.1	63.0	▲ 4.4	56.4
はん用・生産用・業務用機械工業	▲ 11.7	▲ 3.7	▲ 28.0	10.2
織 維 工 業	▲ 10.6	▲ 7.6	▲ 35.5	1.5

※対前月比は季節調整済指数、対前年同月比は原指数による。

鉱工業生産指数前年同月比(%)



大分県鉱工業指数の推移

(季節調整済指数 平成22年=100)

年月	生産				出荷				在庫			
	季節調整済 指数	前月比 (%)	原指数	前年同月 比 (%)	季節調整済 指数	前月比 (%)	原指数	前年同月 比 (%)	季節調整済 指数	前月比 (%)	原指数	前年同月 比 (%)
24年	—	—	99.9	▲ 0.6	—	—	99.3	0.7	—	—	102.4	▲ 5.5
25年	—	—	97.3	▲ 2.6	—	—	95.5	▲ 3.8	—	—	104.0	1.6
26年	—	—	96.6	▲ 0.7	—	—	93.5	▲ 2.1	—	—	93.7	▲ 9.9
5年11月	97.9	0.9	101.6	▲ 0.8	96.5	1.7	100.2	▲ 0.2	101.2	▲ 1.7	102.6	▲ 3.0
12月	96.0	▲ 1.9	101.1	▲ 3.3	94.8	▲ 1.8	99.9	▲ 4.2	98.6	▲ 2.6	101.3	▲ 8.2
26年1月	99.0	3.1	93.8	0.1	97.1	2.4	93.3	0.8	97.2	▲ 1.4	102.0	▲ 9.3
2月	101.6	2.6	94.9	6.4	97.7	0.6	93.0	1.6	97.0	▲ 0.2	98.6	0.0
3月	103.5	1.9	102.4	7.8	98.2	0.5	100.9	8.5	93.9	▲ 3.2	91.4	▲ 12.0
4月	96.0	▲ 7.2	90.8	▲ 7.7	92.7	▲ 5.6	86.7	▲ 9.9	95.9	2.1	92.5	▲ 9.4
5月	97.0	1.0	92.5	▲ 3.2	94.3	1.7	89.4	▲ 3.6	92.9	▲ 3.1	90.0	▲ 14.0
6月	92.5	▲ 4.6	96.3	▲ 0.1	91.1	▲ 3.4	89.7	▲ 0.9	87.9	▲ 5.4	86.7	▲ 18.5
7月	93.3	0.9	99.0	▲ 3.2	89.7	▲ 1.5	93.0	▲ 7.1	91.6	4.2	88.7	▲ 12.9
8月	93.6	0.3	89.8	▲ 4.3	90.1	0.4	85.8	▲ 6.9	98.7	7.8	98.7	▲ 4.7
9月	96.8	3.4	99.3	1.1	94.3	4.7	98.1	2.6	91.4	▲ 7.4	91.7	▲ 13.7
10月	95.6	▲ 1.2	100.7	▲ 1.9	91.7	▲ 2.8	97.1	▲ 4.2	93.7	2.5	95.6	▲ 8.2
11月	94.9	▲ 0.7	97.0	▲ 4.5	93.9	2.4	96.4	▲ 3.8	92.6	▲ 1.2	94.6	▲ 7.8
12月	96.5	1.7	102.6	1.5	92.9	▲ 1.1	99.0	▲ 0.9	90.6	▲ 2.2	93.3	▲ 7.9
27年1月	102.4	6.1	93.7	▲ 0.1	98.1	5.6	93.1	▲ 0.2	93.9	3.6	99.2	▲ 2.7
2月	101.0	▲ 1.4	93.3	▲ 1.7	97.4	▲ 0.7	92.6	▲ 0.4	93.9	0.0	95.4	▲ 3.2
3月	105.3	4.3	104.8	2.3	98.7	1.3	102.9	2.0	93.4	▲ 0.5	90.9	▲ 0.5
4月	104.2	▲ 1.0	98.5	8.5	98.5	▲ 0.2	92.1	6.2	98.7	5.7	95.2	2.9
5月	105.7	1.4	100.3	8.4	96.5	▲ 2.0	90.2	0.9	103.2	4.6	100.0	11.1
6月	101.7	▲ 3.8	106.9	11.0	97.6	1.1	97.0	8.1	98.1	▲ 4.9	96.8	11.6
7月	98.7	▲ 2.9	104.7	5.8	92.3	▲ 5.4	95.7	2.9	98.6	0.5	95.5	7.7
8月	97.8	▲ 0.9	93.8	4.5	90.2	▲ 2.3	85.9	0.1	101.2	2.6	101.2	2.5
9月	95.0	▲ 2.9	97.8	▲ 1.5	87.9	▲ 2.5	90.9	▲ 7.3	96.1	▲ 5.0	96.5	5.2
10月	97.8	2.9	102.1	1.4	90.9	3.4	95.4	▲ 1.8	96.2	0.1	98.2	2.7
11月	91.4	▲ 6.5	94.3	▲ 2.8	84.1	▲ 7.5	87.1	▲ 9.6	91.8	▲ 4.6	93.8	▲ 0.8

主要業種動向

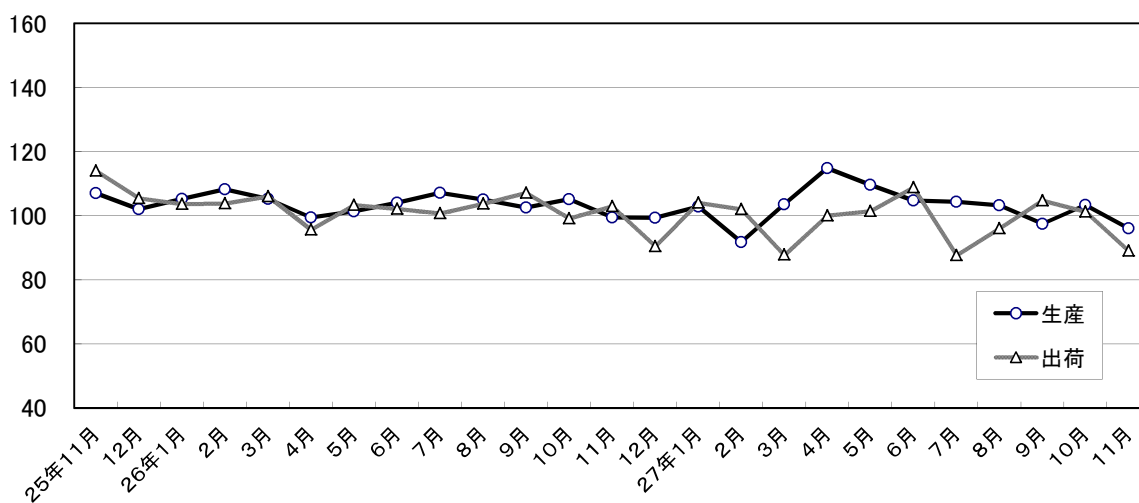
平成27年11月分

(季節調整済指数 平成22年=100)

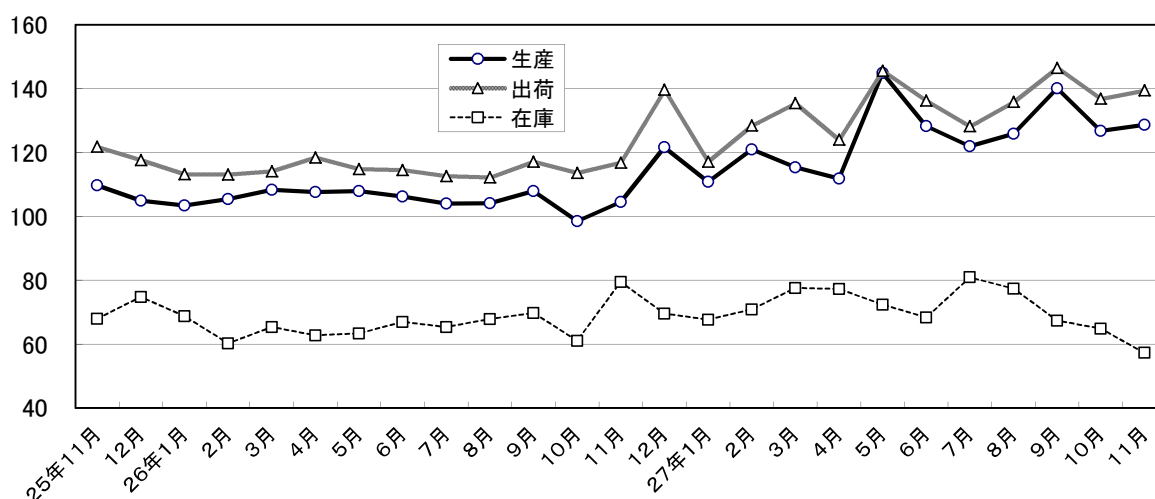
業 種 名	生 産			出 荷			在 庫		
	指 数	前月比 (%)	前年同月比 (%)	指 数	前月比 (%)	前年同月比 (%)	指 数	前月比 (%)	前年同月比 (%)
鉄鋼業	96.0	▲ 7.1	▲ 4.0	89.1	▲ 12.0	▲ 13.2	X	X	X
はん用・生産用・業務用機械工業	128.6	1.5	26.3	139.4	1.9	21.2	57.2	▲ 11.7	▲ 28.0
電子部品・デバイス工業	77.4	▲ 11.7	▲ 1.8	77.4	▲ 11.7	▲ 0.6	X	X	X
輸送機械工業	80.7	▲ 7.2	▲ 2.2	92.5	▲ 6.5	▲ 3.7	X	X	X
化学・石油製品工業	92.8	▲ 3.6	▲ 11.1	96.6	▲ 8.0	▲ 9.7	97.2	▲ 1.0	3.6

主要業種の推移(季節調整済指数 平成22年=100)

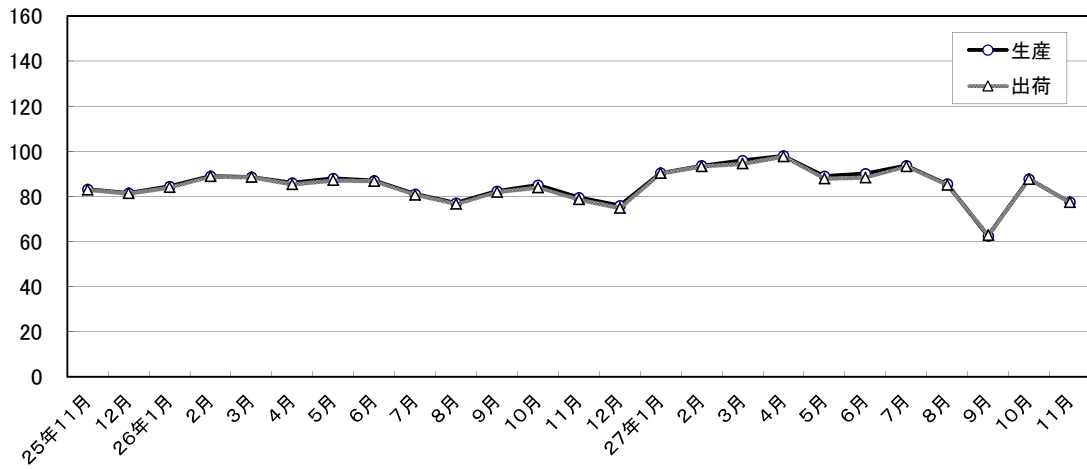
鉄鋼業



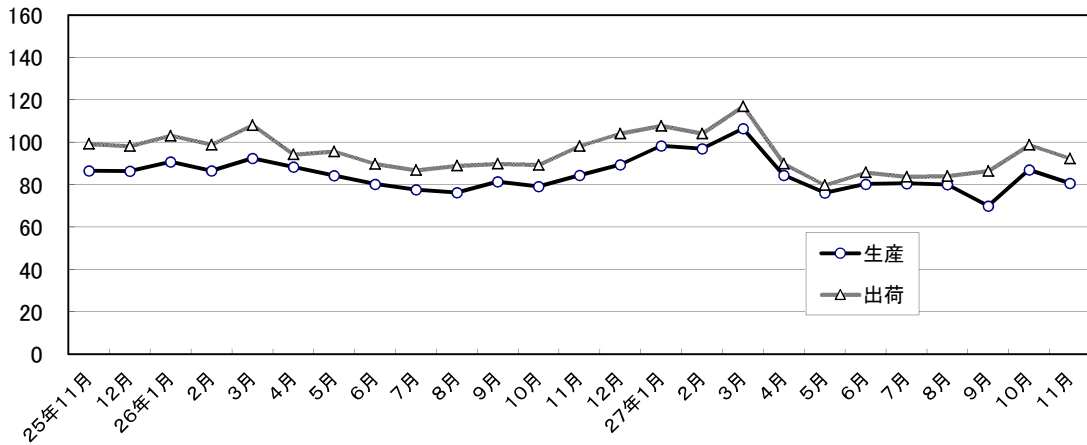
はん用・生産用・業務用機械工業



電子部品・デバイス工業



輸送機械工業



化学・石油製品工業

