

# 介護職員等雇用状況実態調査の結果

県では、平成27年3月に「介護サービス事業所における介護職員等雇用状況実態調査」の調査票を県内の介護サービス事業所へ送付して、アンケートへの回答をお願いいたしました。（調査票は別紙のとおり。）

この度、調査結果を取りまとめましたので、結果の概況をお知らせします。

## 1 調査に回答をいただいた事業所の概況

【表1 調査に回答をいただいた事業所数】

	民間企業	社会福祉協議会	左記以外の社会福祉法人	医療法人	NPO法人	(一般・公益)社団法人・財団法人	協同組合(農協・生協)	地方自治体(広域連合を含む)	その他	合計
1 訪問介護	151	16	67	39	13	3	6	2	3	300
2 訪問入浴介護	3	5	7	0	0	0	1	1	0	17
3 通所介護	154	24	97	31	14	1	5	1	2	329
4 通所リハビリテーション	0	0	0	0	0	0	0	0	0	0
5 短期入所生活介護	0	0	13	10	0	0	0	1	0	24
6 短期入所療養介護	0	0	0	8	0	0	0	0	1	9
7 特定施設入居者生活介護	18	0	10	1	0	0	0	0	0	29
8 定期巡回・随時対応型訪問介護看護	0	0	1	2	0	0	0	0	0	3
9 夜間対応型訪問介護	1	0	2	0	0	0	0	0	0	3
10 認知症対応型通所介護	6	0	21	8	0	0	0	0	0	35
11 小規模多機能型居宅介護	6	0	16	10	1	0	0	0	0	33
12 複合型サービス	2	0	1	1	0	0	0	0	0	4
13 認知症対応型共同生活介護	30	1	35	24	3	0	2	0	0	95
14 地域密着型特定施設入居者生活介護	4	0	1	2	0	0	0	0	0	7
15 地域密着型介護老人福祉施設入居者生活介護	0	0	24	0	0	0	0	1	0	25
16 介護老人福祉施設	0	0	67	0	0	0	0	3	0	70
17 介護老人保健施設	0	0	1	42	0	5	1	1	2	52
18 介護療養型医療施設	0	0	0	27	0	0	0	1	3	31
合計	375	46	363	205	31	9	15	11	11	1066

【表2 事業所の定員・利用者数】

	定員		利用者数	
		平均		平均
1 訪問介護			10,092	33.6
2 訪問入浴介護			230	13.5
3 通所介護	8,268	25.1	14,496	44.1
4 通所リハビリテーション				
5 短期入所生活介護	415	17.3	843	35.1
6 短期入所療養介護	108	12.0	87	9.7
7 特定施設入居者生活介護	1,135	39.1		
8 定期巡回・随時対応型訪問介護看護			114	38.0
9 夜間対応型訪問介護			97	32.3
10 認知症対応型通所介護	374	10.7	420	12.0
11 小規模多機能型居宅介護	787	23.8	696	21.1
12 複合型サービス	85	21.3	54	13.5
13 認知症対応型共同生活介護	1,356	14.3		
14 地域密着型特定施設入居者生活介護	188	26.9		
15 地域密着型介護老人福祉施設入居者生活介護	488	19.5		
16 介護老人福祉施設	4,138	59.1		
17 介護老人保健施設	3,410	65.6		
18 介護療養型医療施設	379	12.2		

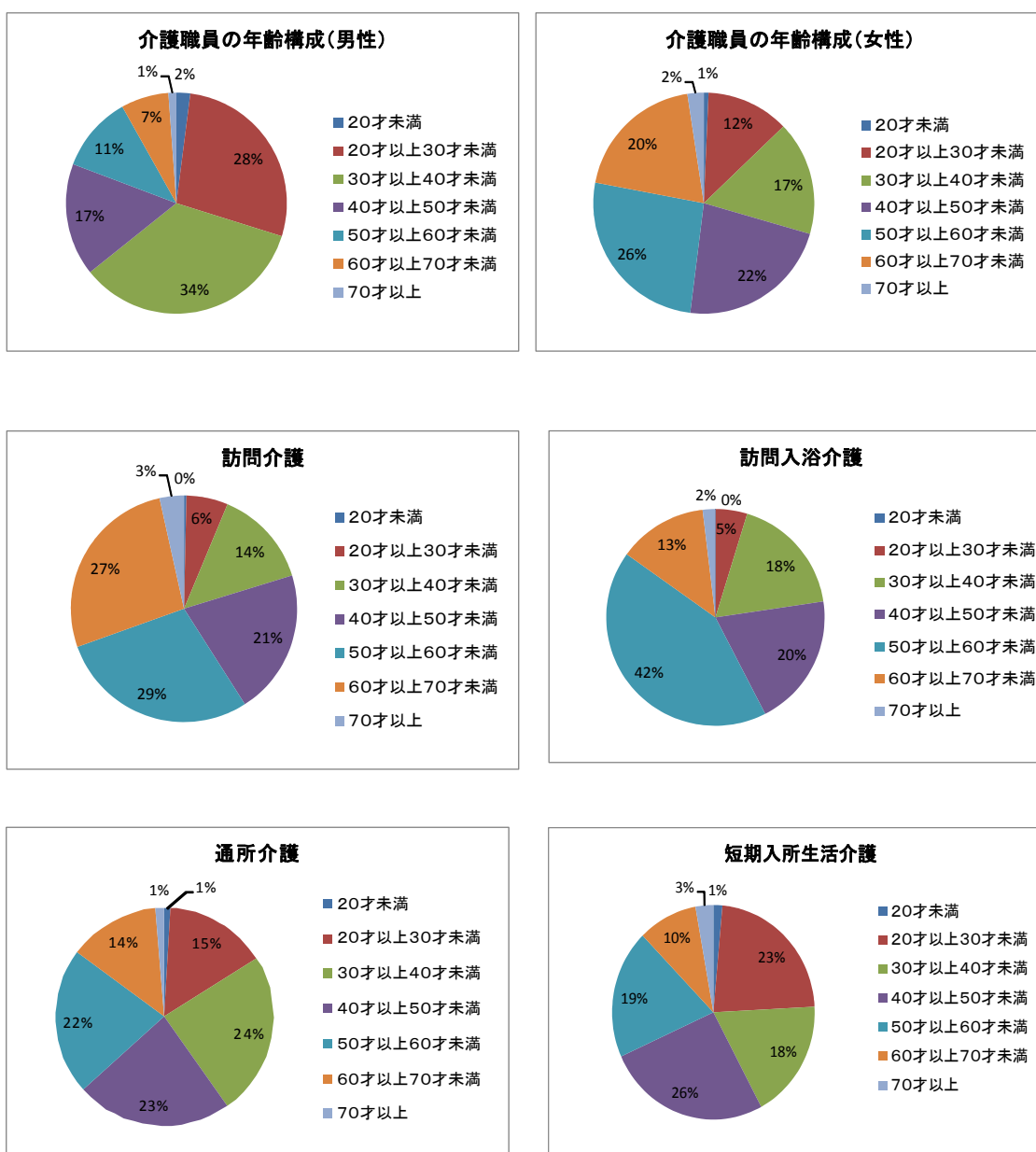
## 2 介護職員の年齢構成

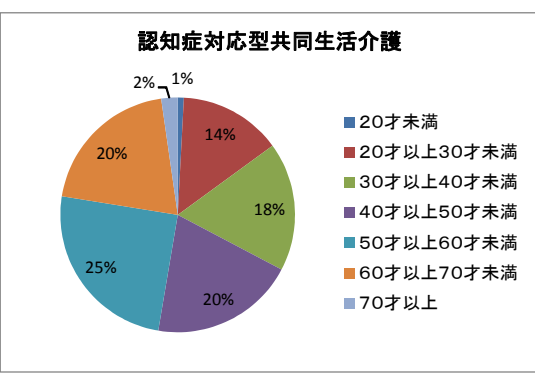
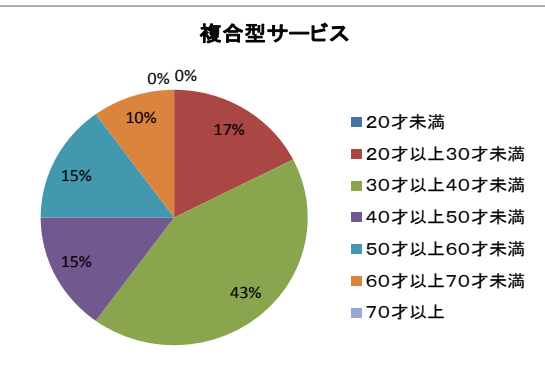
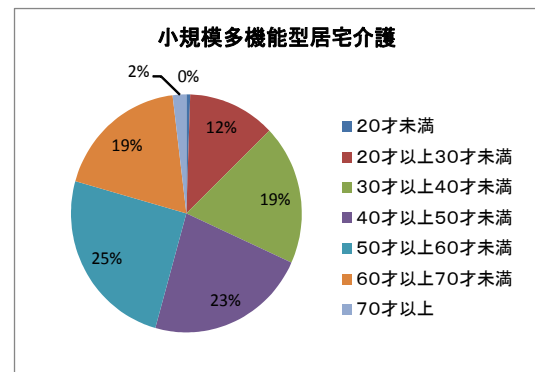
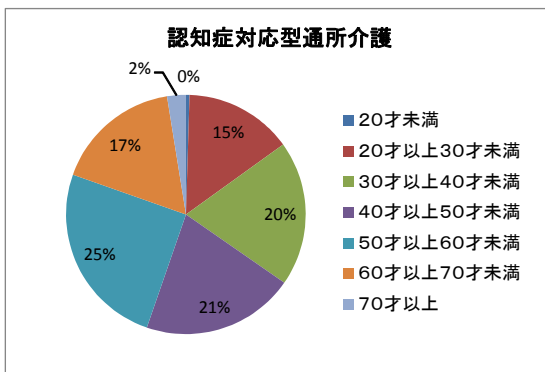
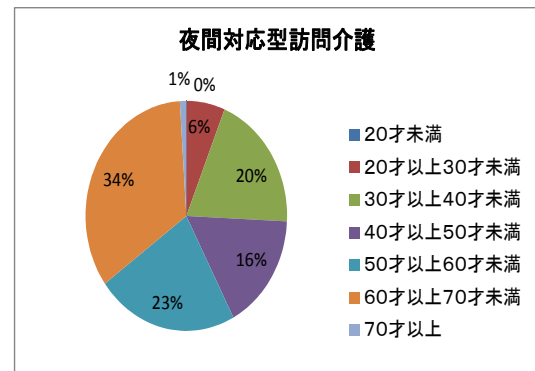
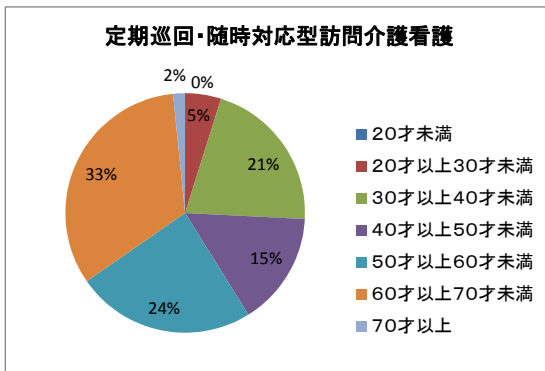
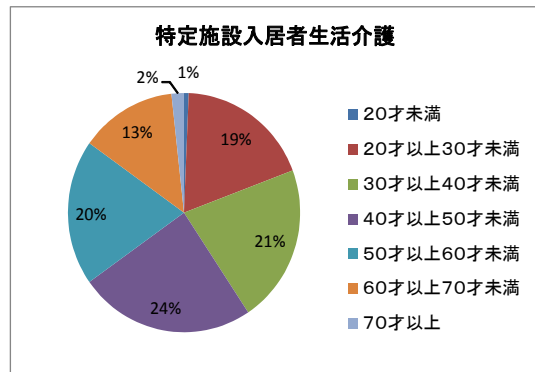
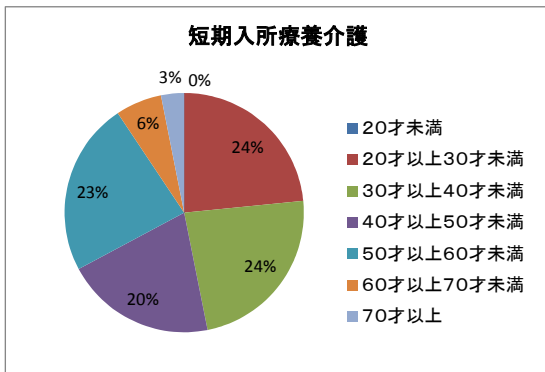
介護職員の年齢は、男性は30歳台が最も多く34%を占め、女性は50歳代が最も多く26%を占めている。

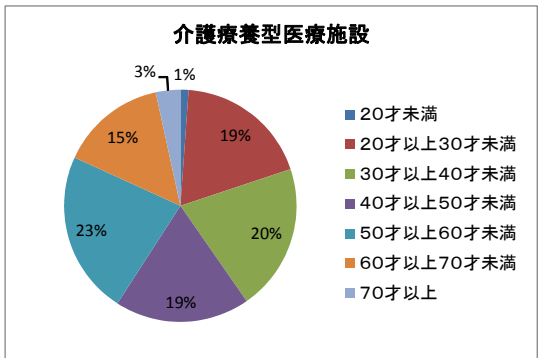
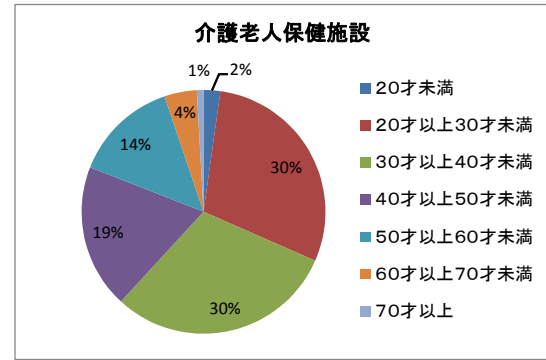
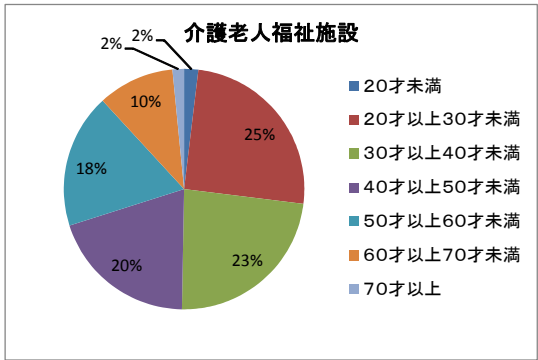
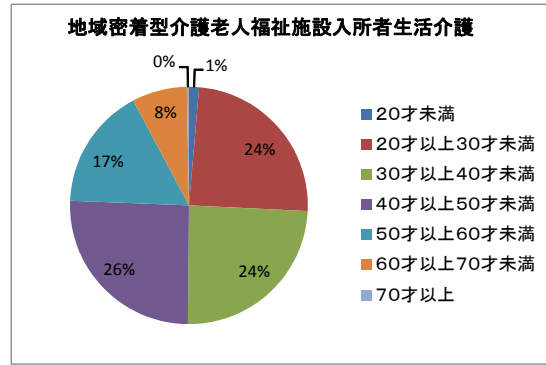
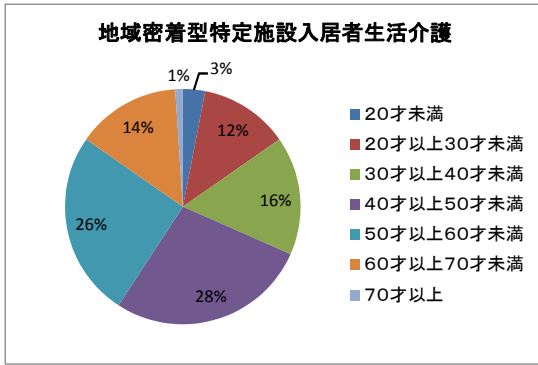
雇用形態別の年齢構成では、男性は、各年代とも正規職員の割合が多いが、女性は年代が上がるほど短時間労働者の割合が増加している。

また、訪問介護、訪問入浴介護など訪問系のサービスで短時間労働者の割合が多い。

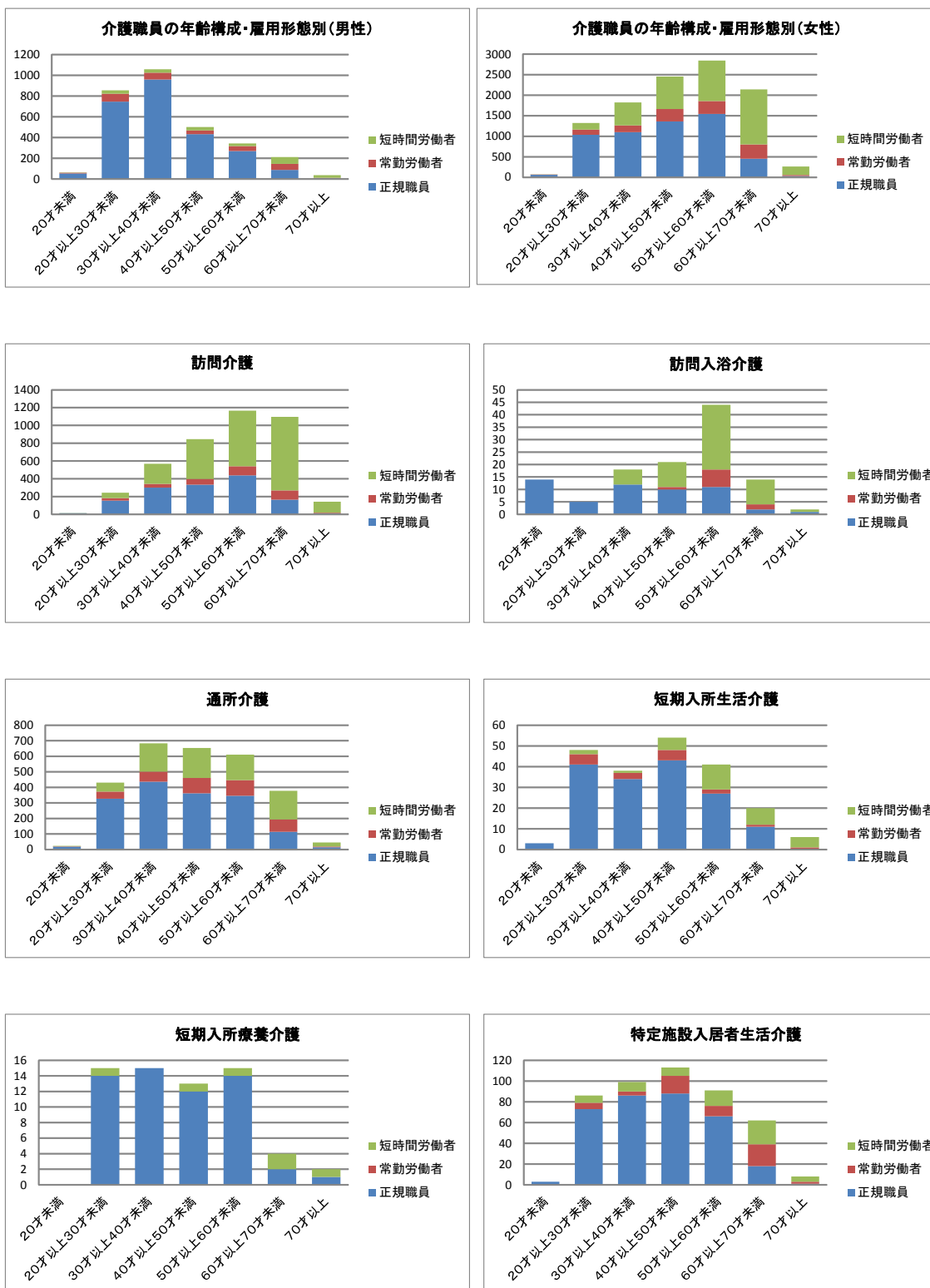
【図1 年齢構成】

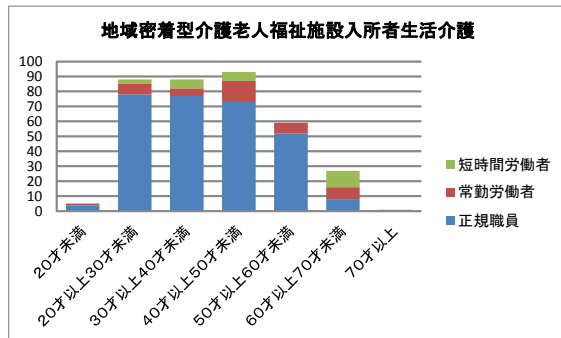
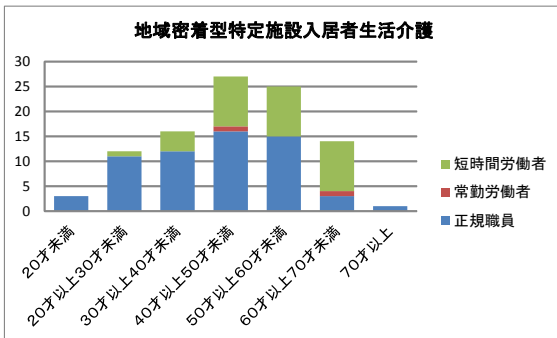
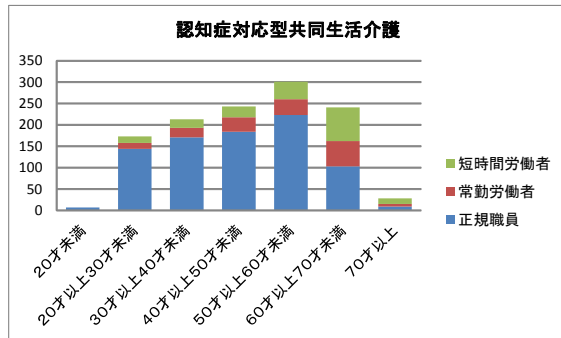
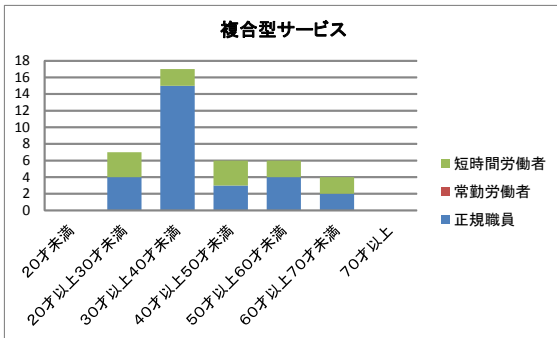
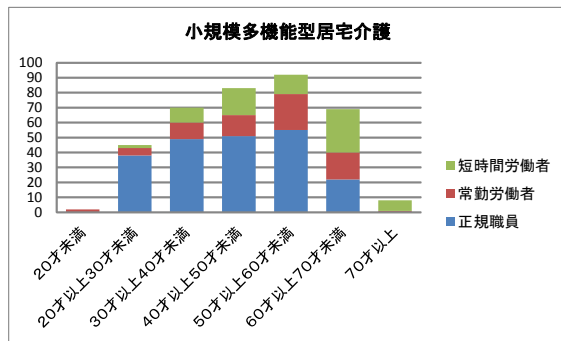
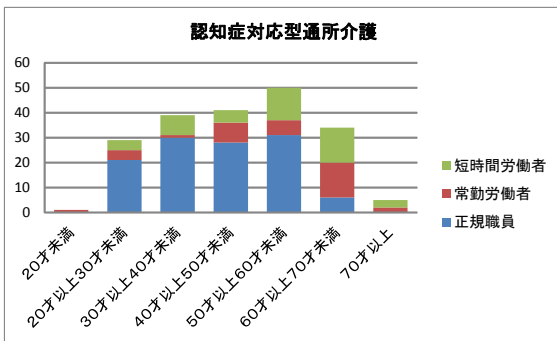
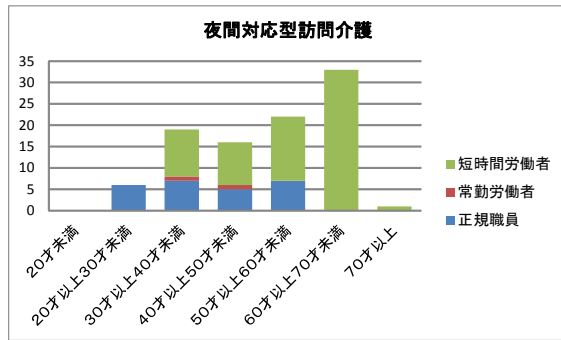
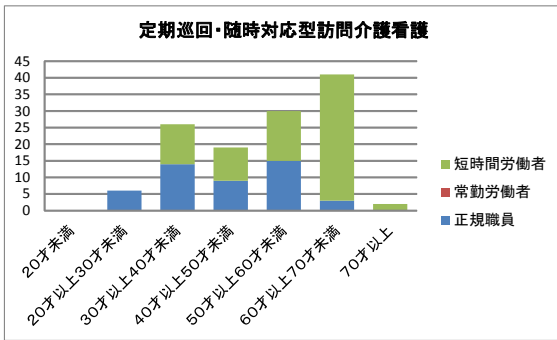


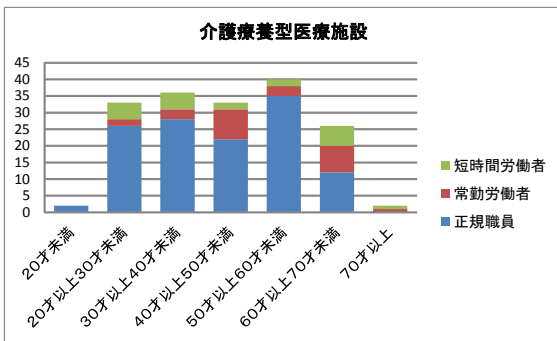
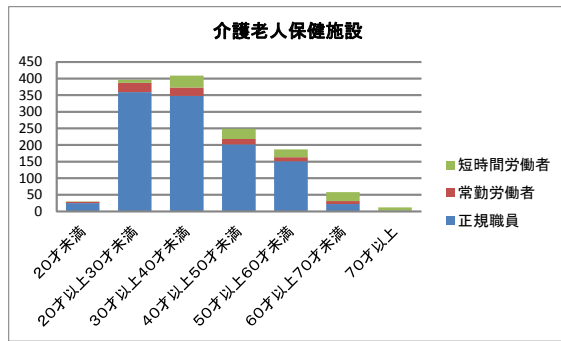
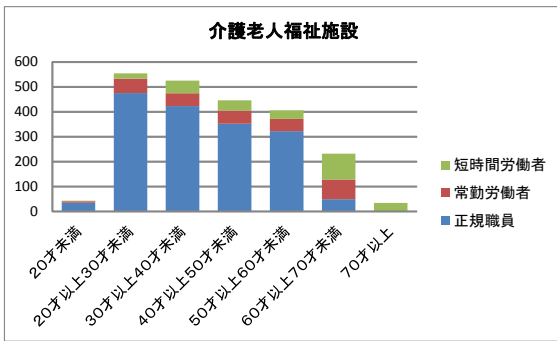




【図2 年齢構成・雇用形態別】



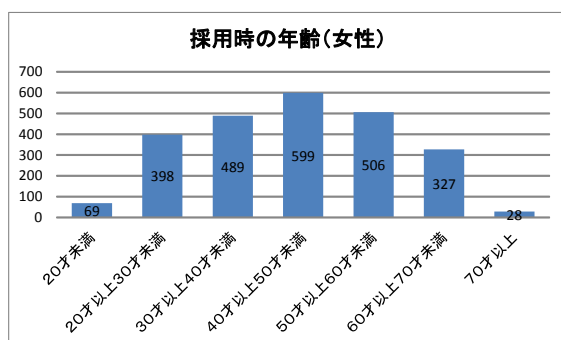
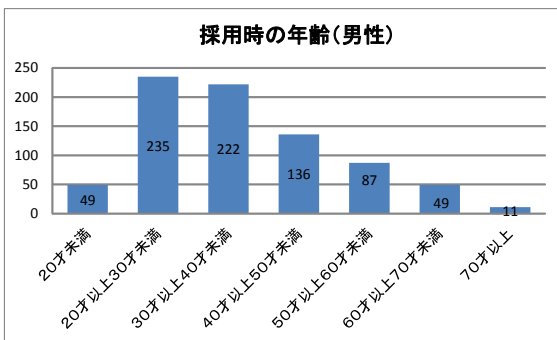


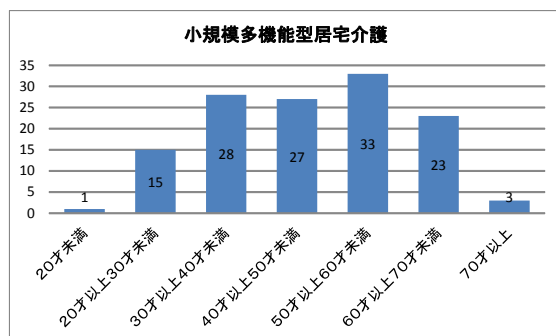
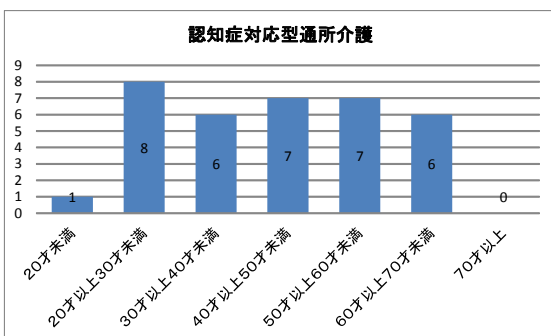
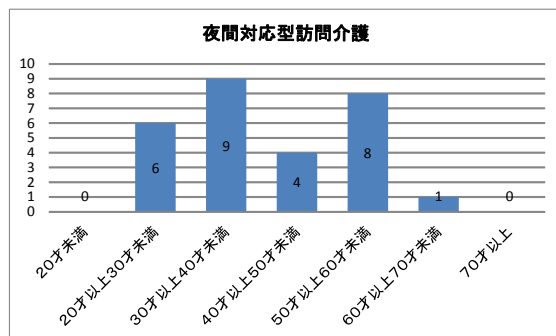
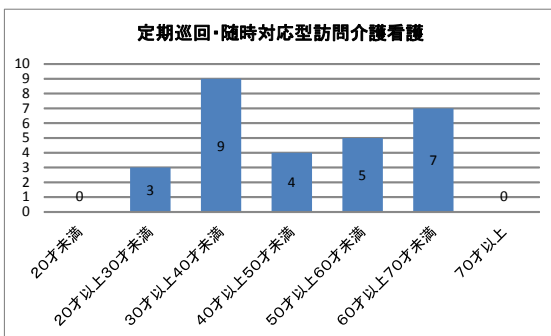
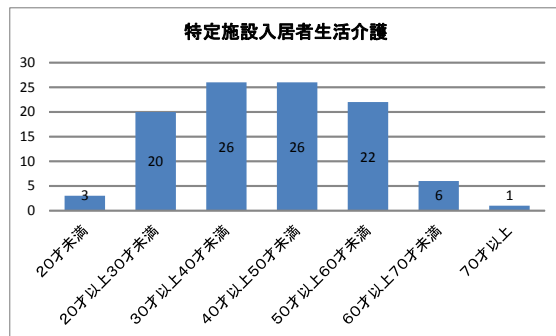
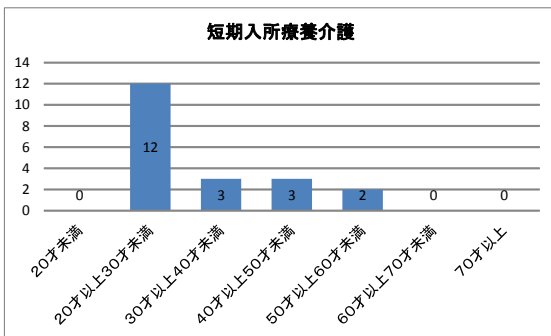
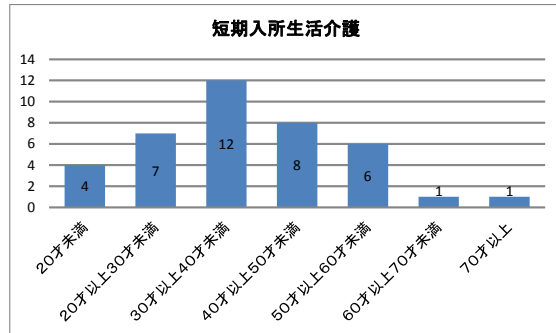
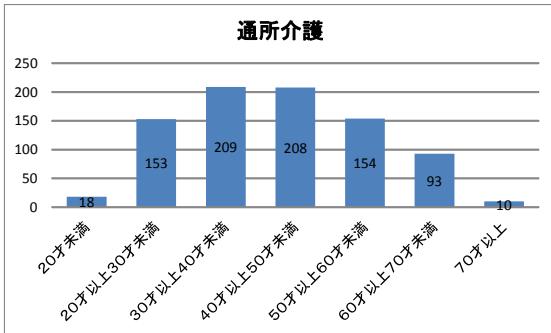
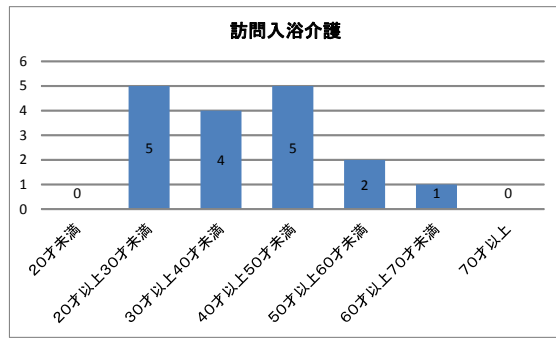
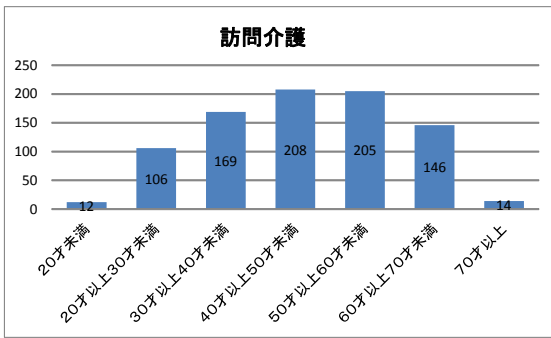


### 3 介護職員の採用時の年齢

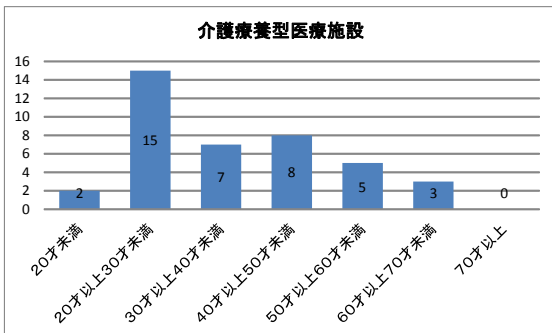
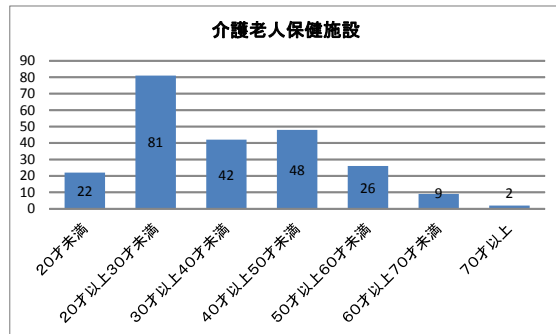
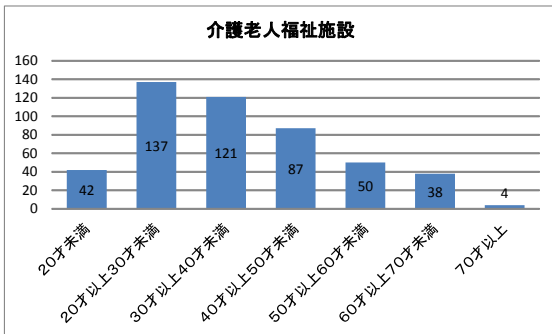
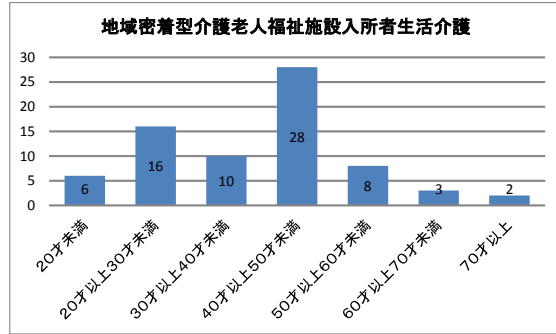
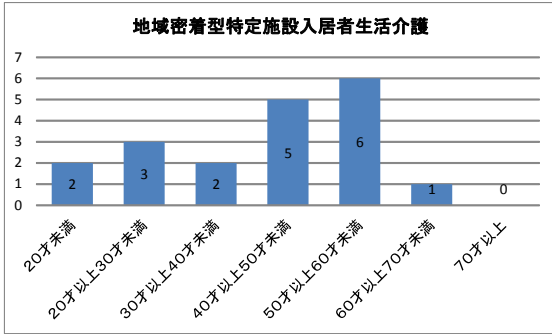
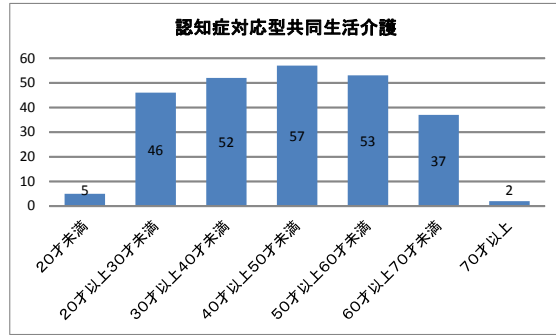
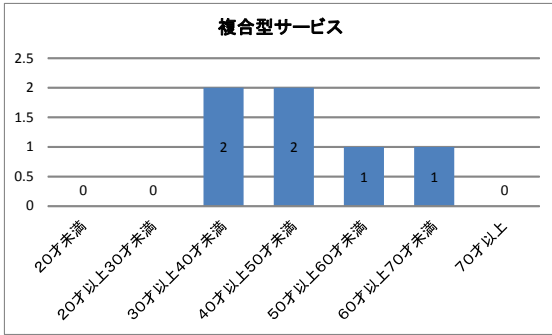
介護職員の採用時の年齢は、男性は30・40歳代、女性は40・50歳代が多い。

【図3 採用時の年齢】





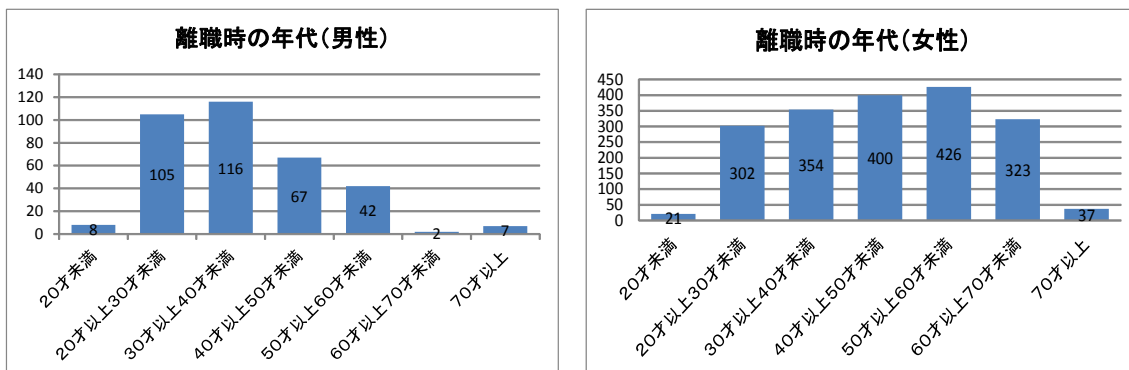




#### 4 介護職員の離職時の年代

介護職員の離職時の年齢は、男性では30歳代が最も多く、女性では60歳代が最も多い。

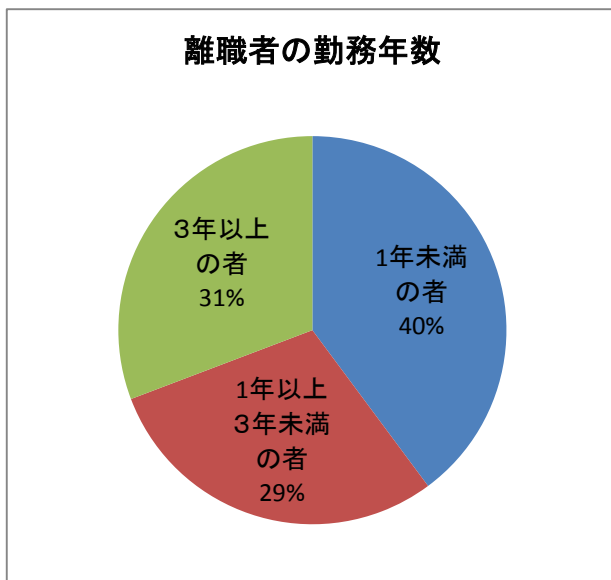
【図4 離職時の年代】



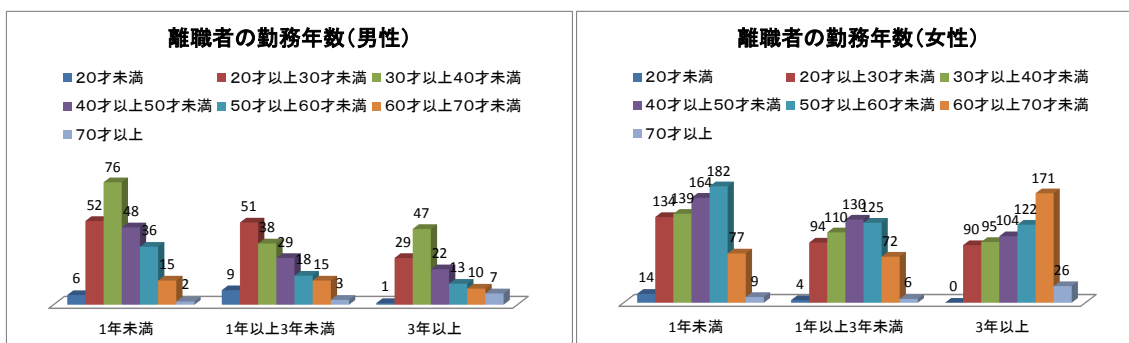
## 5 離職者の勤務年数

離職者の経験年数は、1年未満の者が多い。1年以内に退職する者は、男性では30歳代、女性では50歳代が多い。

【図5 離職者の勤務年数】



【図6 離職者の勤務年数・年代別】



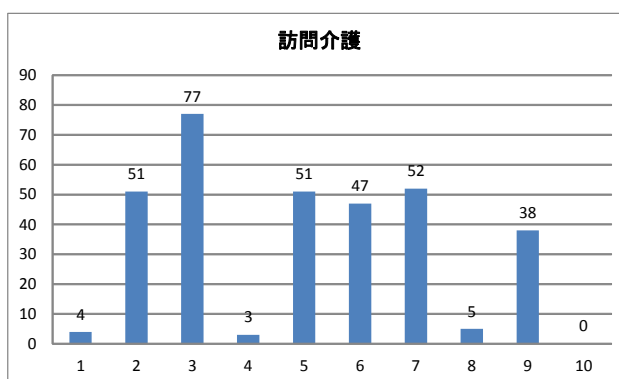
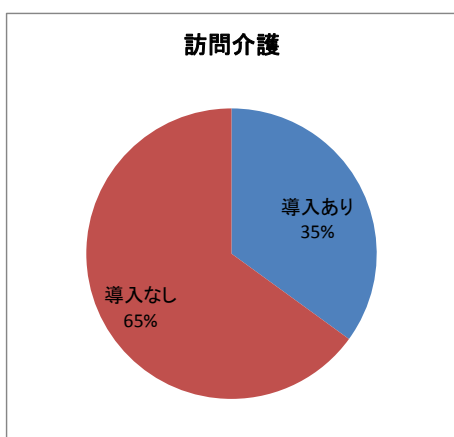
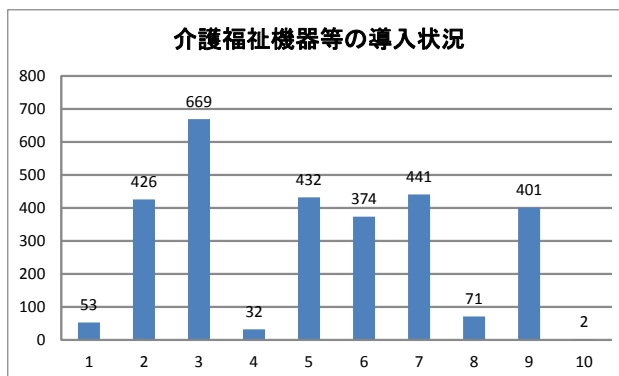
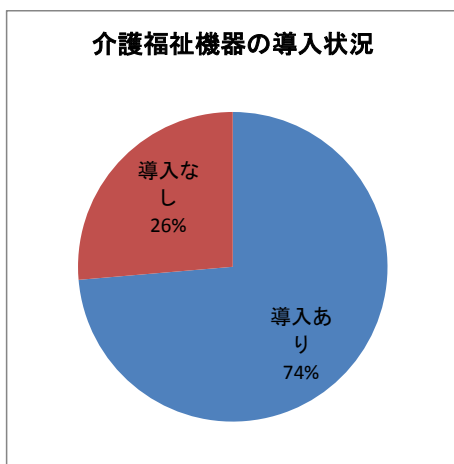
## 6 介護福祉機器の導入状況

多くの事業所で介護福祉機器が導入されている。

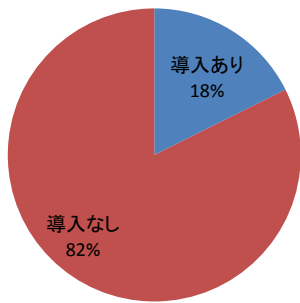
【図7 介護福祉機器の導入状況】

(右図の横軸 1～10の内容)

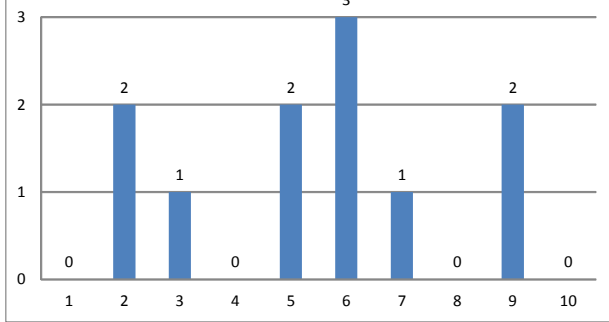
1	移動用リフト(立体補助機(スタンディングマシン)を含む)
2	自動車用車いすリフト(福祉車両の場合は、車両本体を除いたリフト部分のみ)
3	ベッド(傾斜角度、高さが調整できるもの。マットレスは除く)
4	座面昇降機能付車いす
5	特殊浴槽(移動用リフトとともに稼働するもの、側面が開閉可能なもの)
6	ストレッチャー(入浴用に使用するものを含む)
7	シャワーキャリー
8	昇降装置(人の移動に使用するものに限る)
9	車いす体重計
10	各種介護ロボット



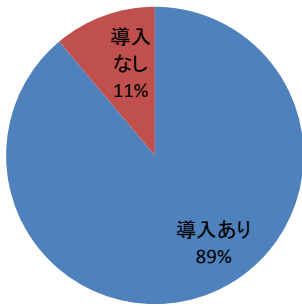
訪問入浴介護



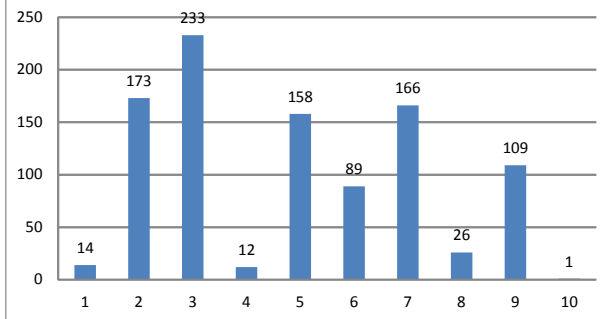
訪問入浴介護



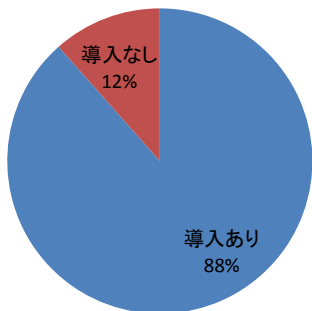
通所介護



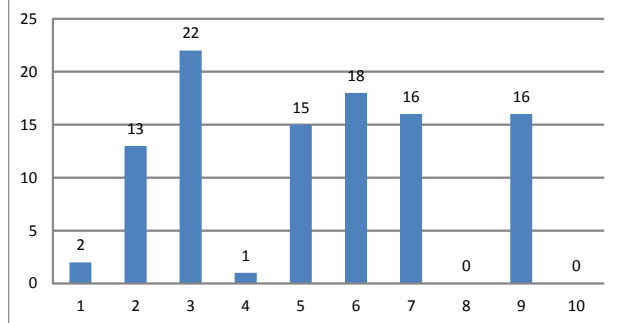
通所介護

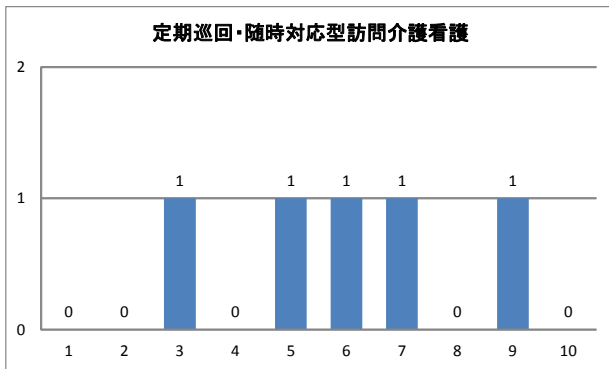
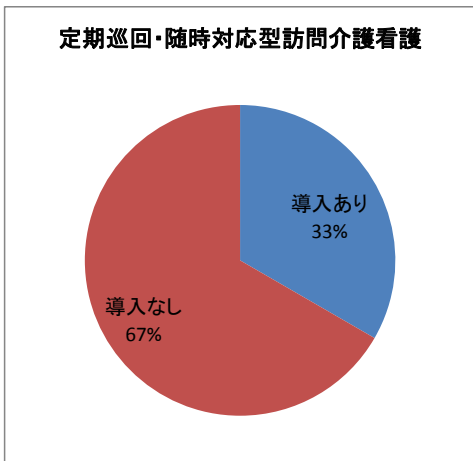
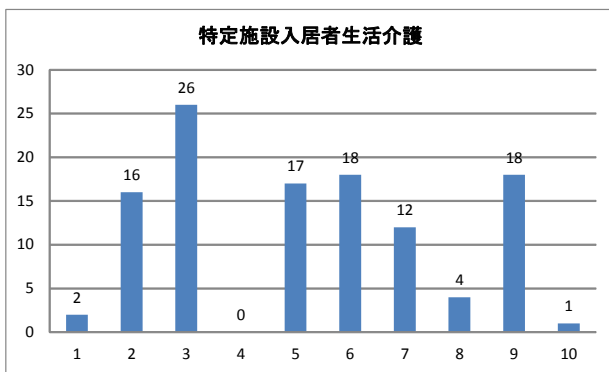
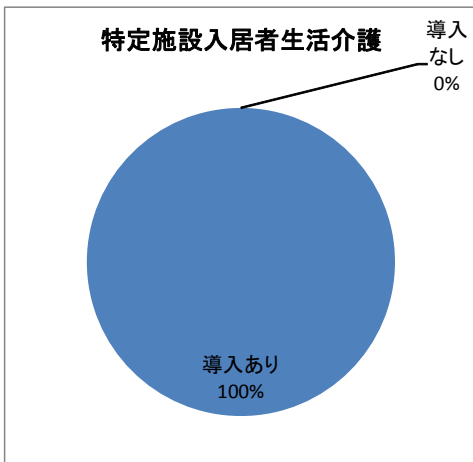
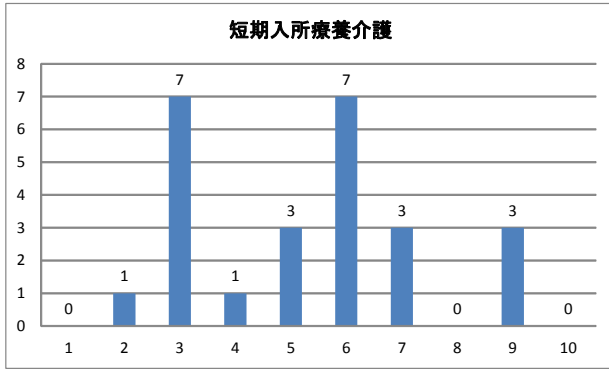
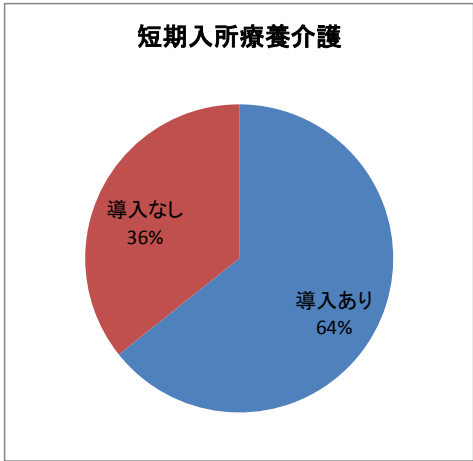


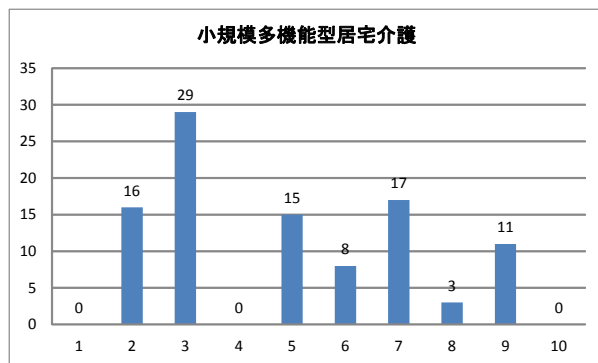
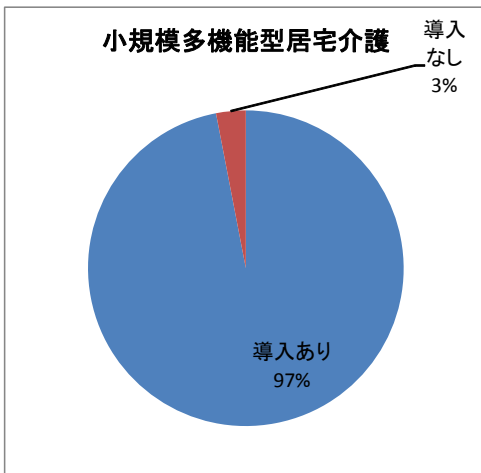
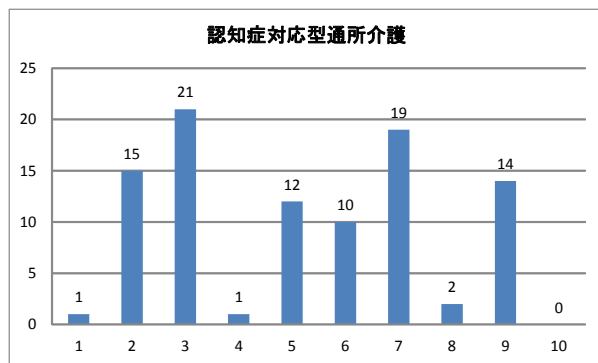
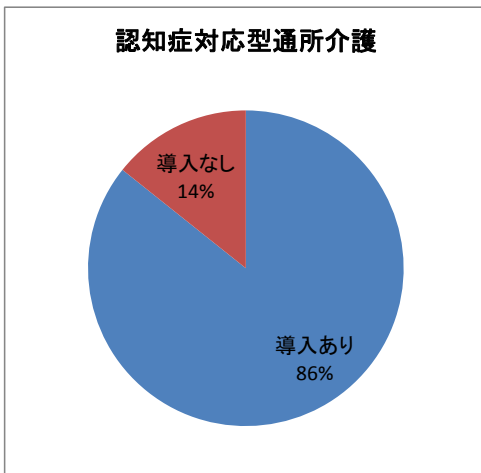
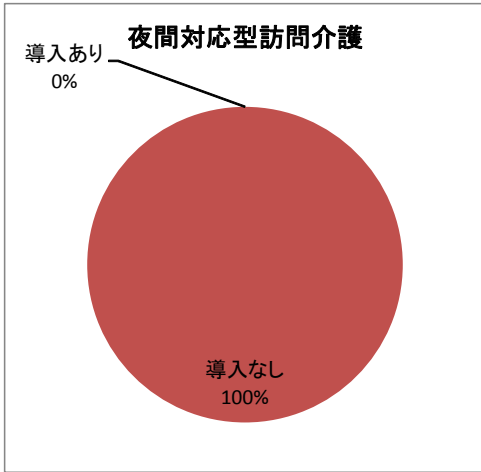
短期入所生活介護

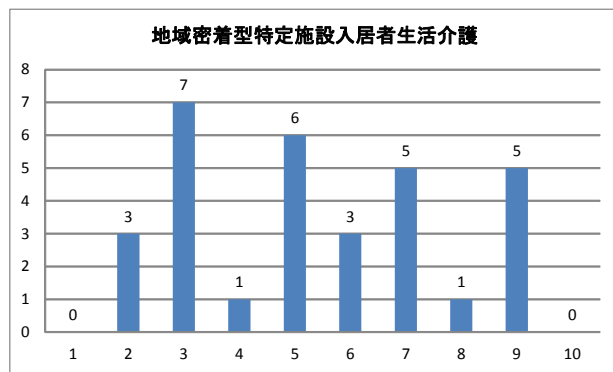
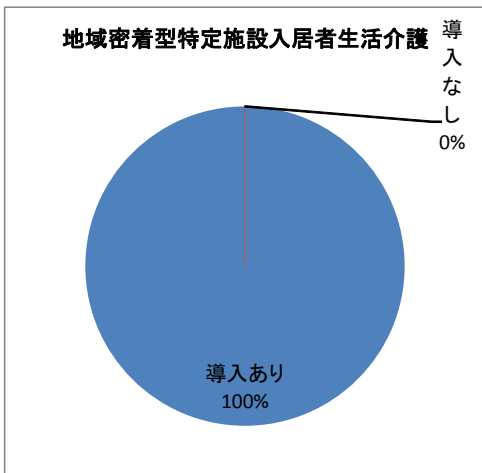
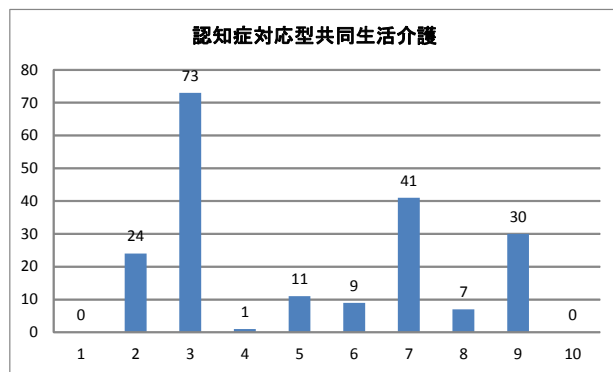
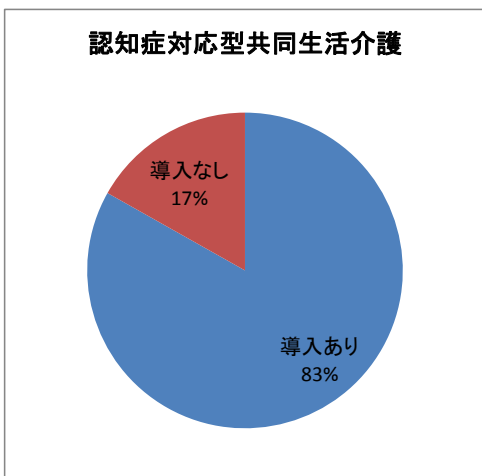
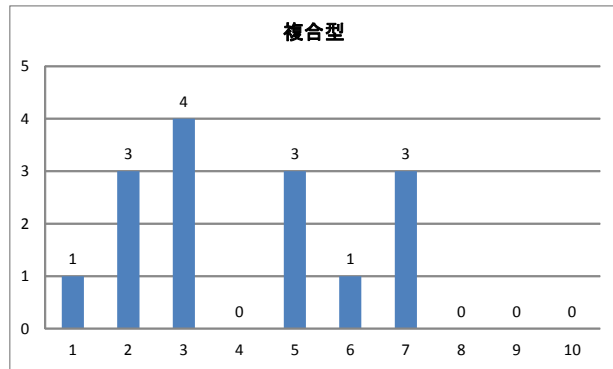
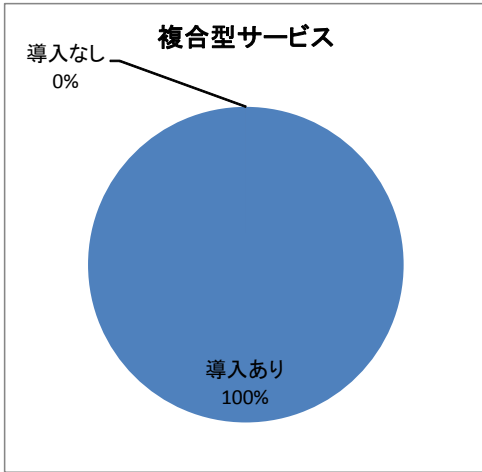


短期入所生活介護

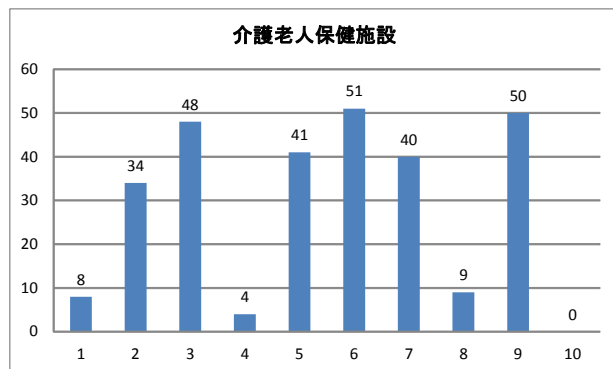
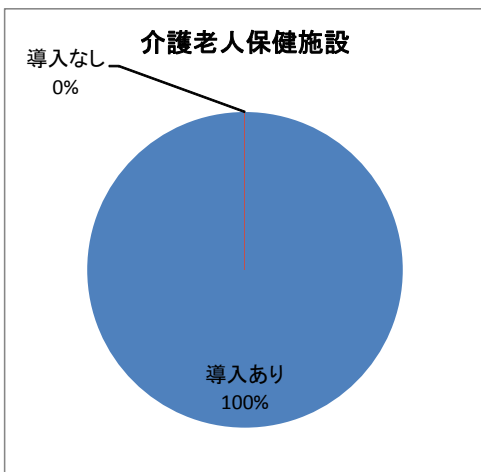
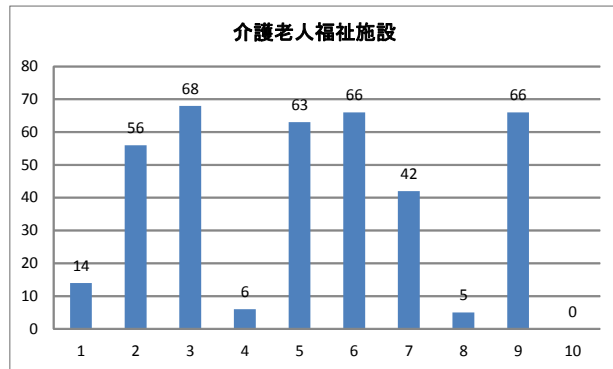
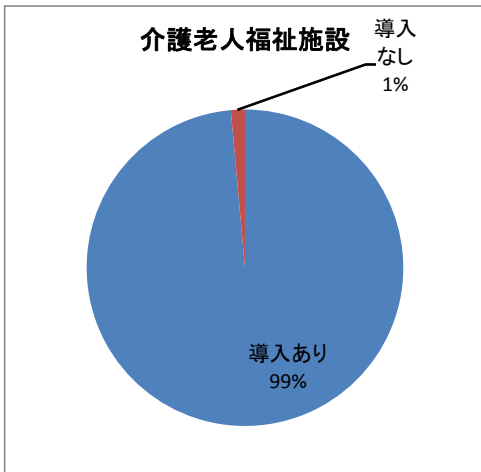
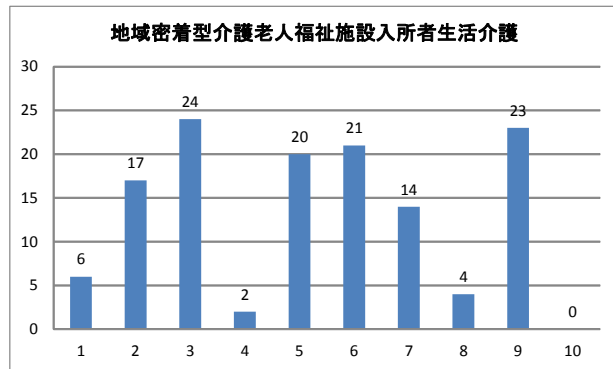
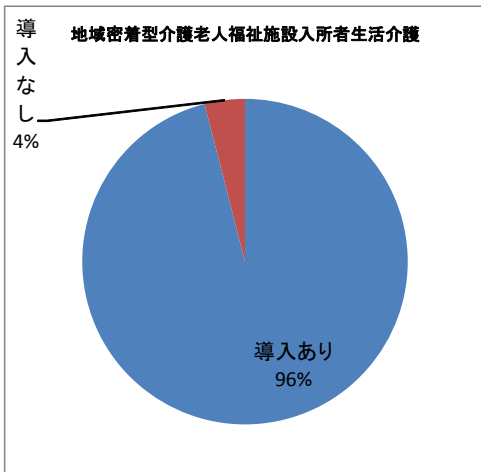


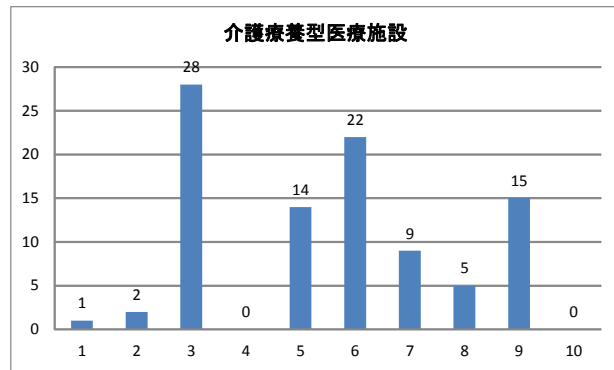
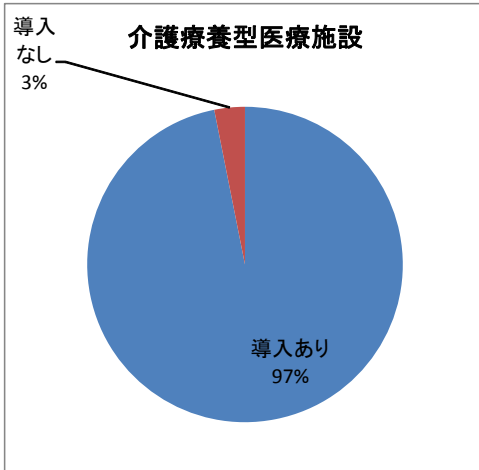








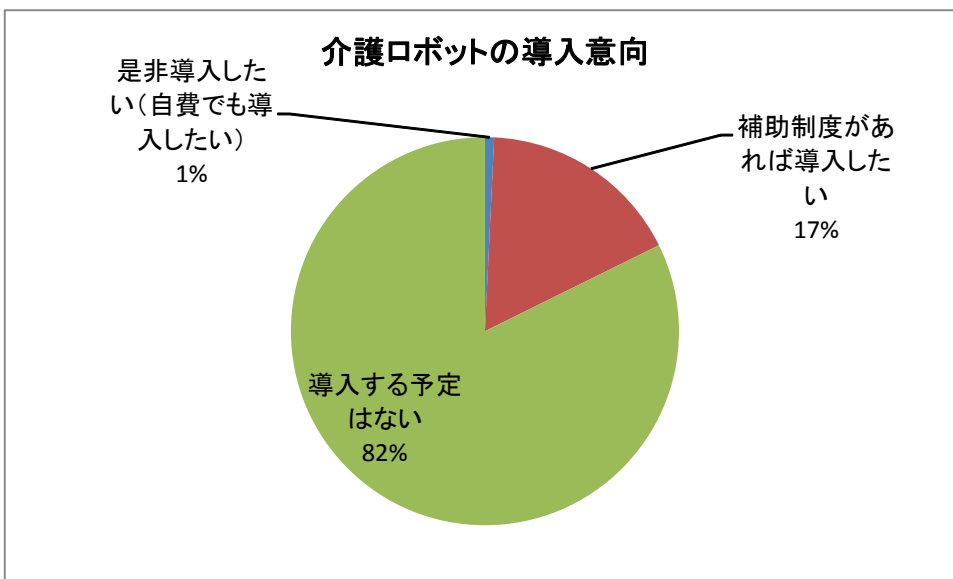




## 7 介護ロボット導入の意向

介護ロボットについては、導入する予定のない事業所が82%を占めて、補助制度があれば導入したい事業所が17%、是非導入したい事業所が1%となっている。

【図8 介護ロボット導入の意向】



## 8 介護職員等の離職防止及び定着を図るために取り組んでいる方策

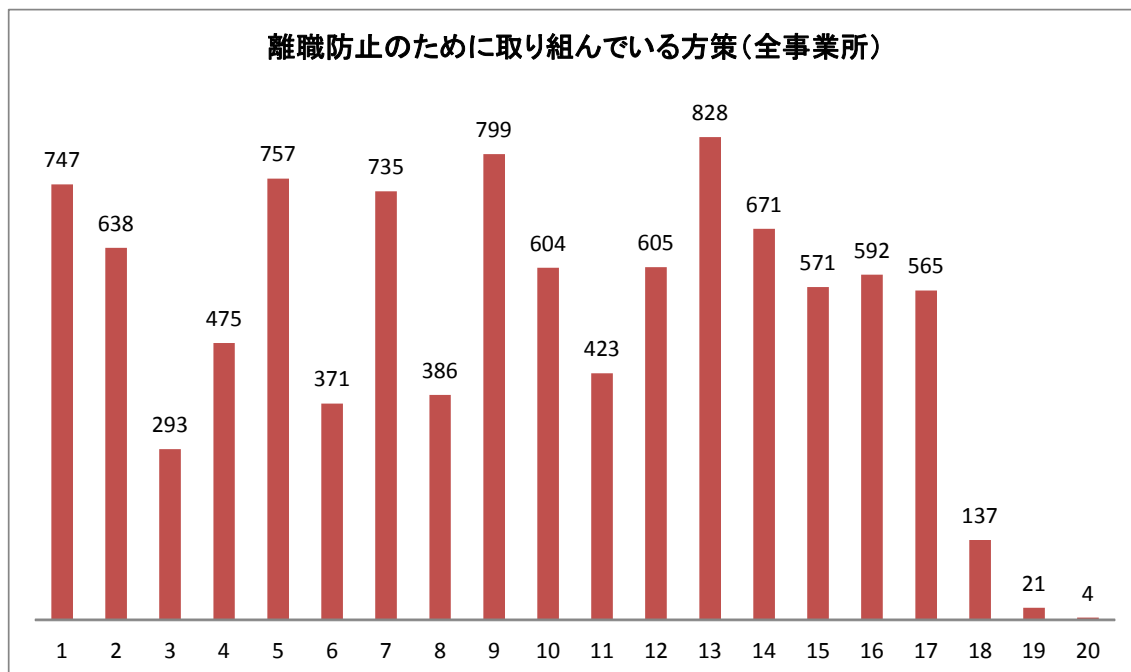
介護職員等の離職を防止するため、ほとんどの事業所が複数の対策を行っている。

【図9 介護職員等の離職防止及び定着を図るために取り組んでいる方策】

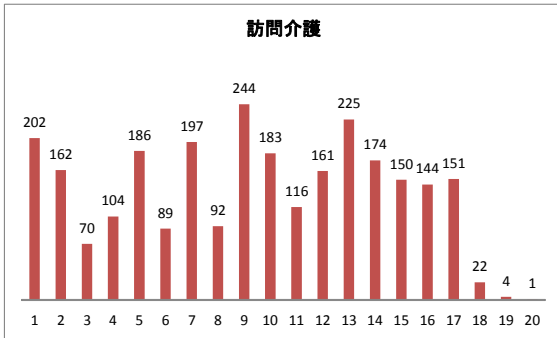
(図の横軸 1～20の内容)

1	賃金・労働時間等の労働条件(休暇をとりやすくすることも含める)を改善している	11	悩み、不満、不安などの相談窓口を設けている(メンタルヘルス対策を含む)
2	能力や仕事ぶりを評価し、配置や処遇に反映している	12	健康対策や健康管理に力を入れている
3	職員の仕事内容と必要な能力等を明示している	13	職場内の仕事上のコミュニケーションの円滑化を図っている(定期的なミーティング、意見交換会、チームケア等)
4	キャリアに応じた給与体系を整備している	14	経営者・管理者と従業員が経営方針、ケア方針を共有する機会を設けている
5	非正規職員から正規職員への転換の機会を設けている	15	業務改善や効率化等による働きやすい職場作りに力を入れている
6	新人の指導担当・アドバイザーを置いている	16	福利厚生を充実させ、職場内の交流を深めている(カラオケ、ボーリングなどの同好会、親睦会等の実施を含む)
7	能力開発を充実させている(社内研修実施、社外講習等の受講・支援等)	17	職場環境を整えている(休憩室、談話室、出社時に座れる席の確保等)
8	管理者・リーダー層の部下育成や動機付け能力向上に向けた教育研修に力を入れている	18	子育て支援を行っている(子ども預かり所を設ける、保育支援等)
9	労働時間(時間帯・総労働時間)の希望を聞いている	19	その他
10	仕事内容の希望を聞いている(持ち場の移動など)	20	特に方策はとっていない

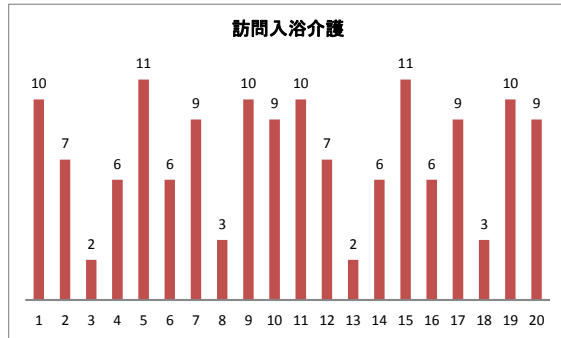
回答事業所数：1, 134



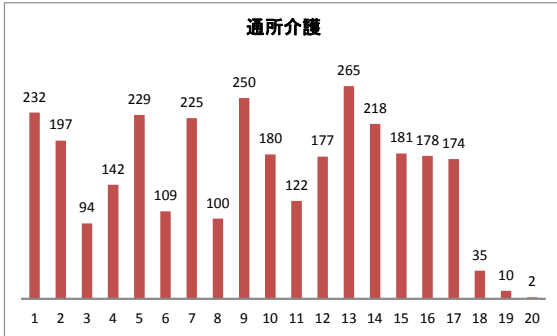
回答事業所数：298



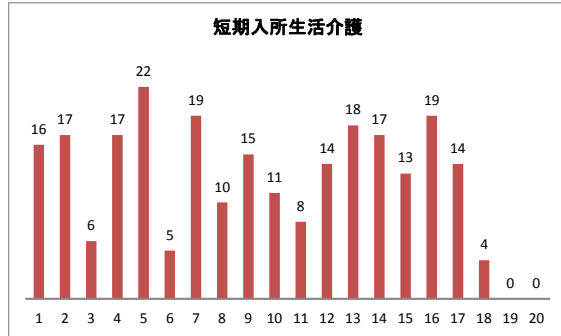
回答事業所数：17



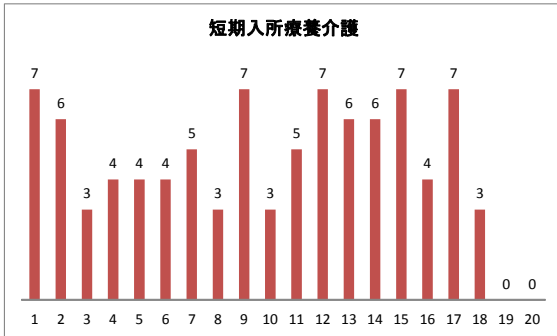
回答事業所数：329



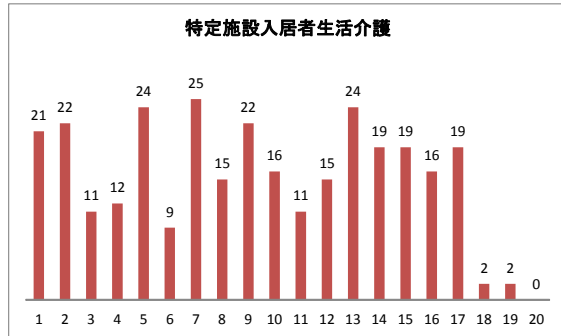
回答事業所数：23



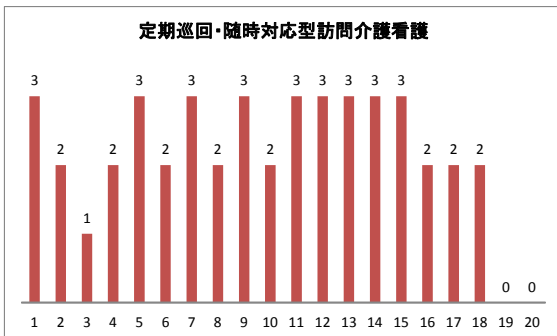
回答事業所数：9



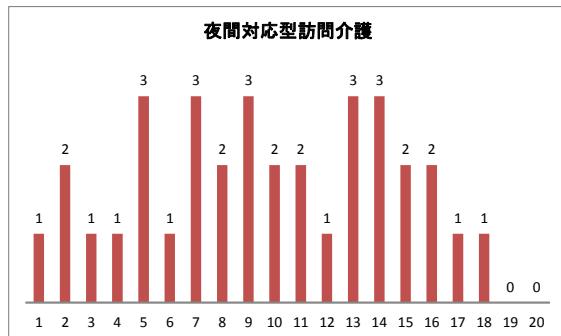
回答事業所数：29



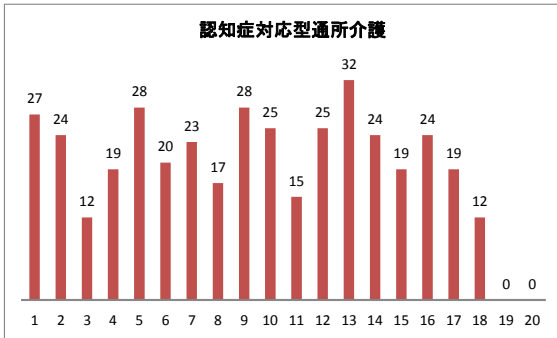
回答事業所数：3



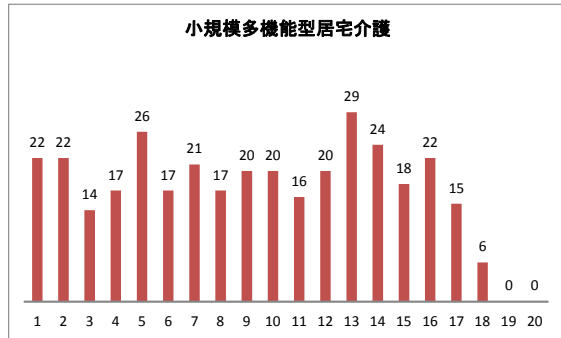
回答事業所数：3



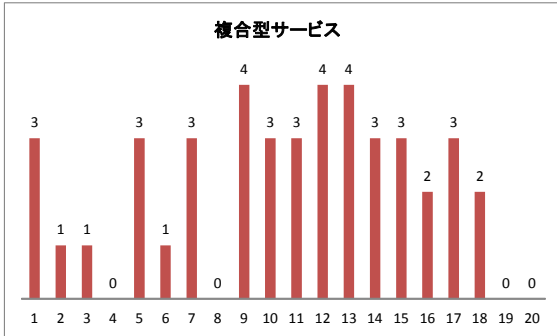
回答事業所数：35



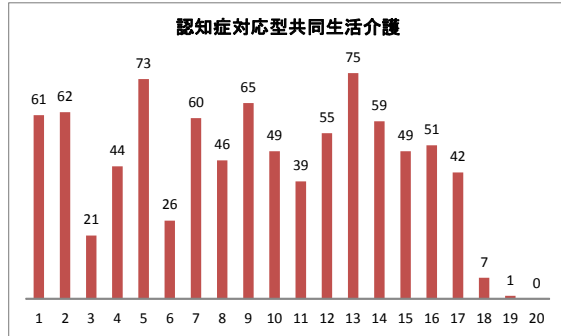
回答事業所数：33



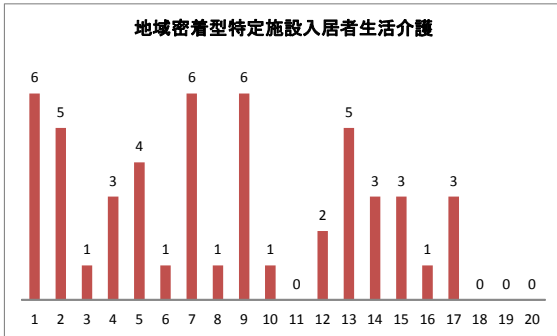
回答事業所数：4



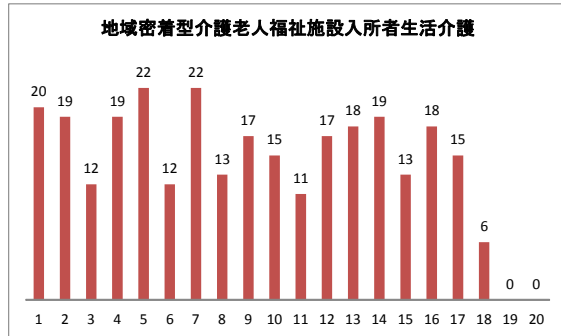
回答事業所数：95



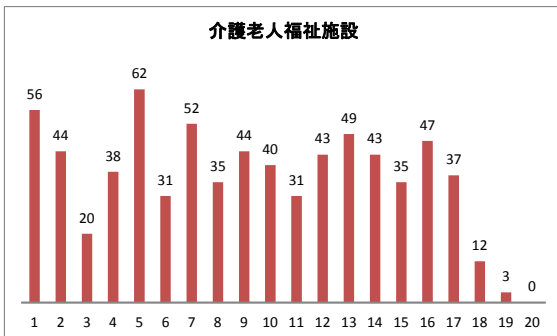
回答事業所数：7



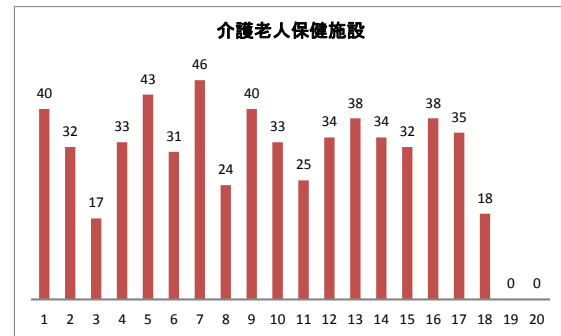
回答事業所数：95



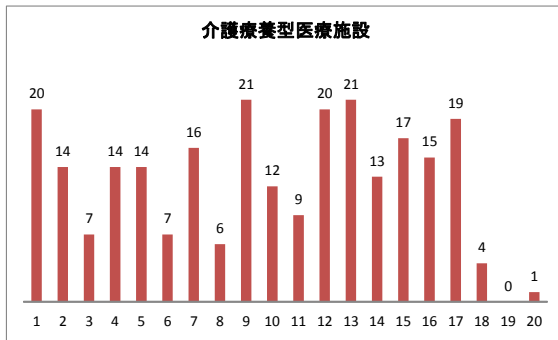
回答事業所数：70



回答事業所数：52



回答事業所数：32



### 「19 その他」の主な内容

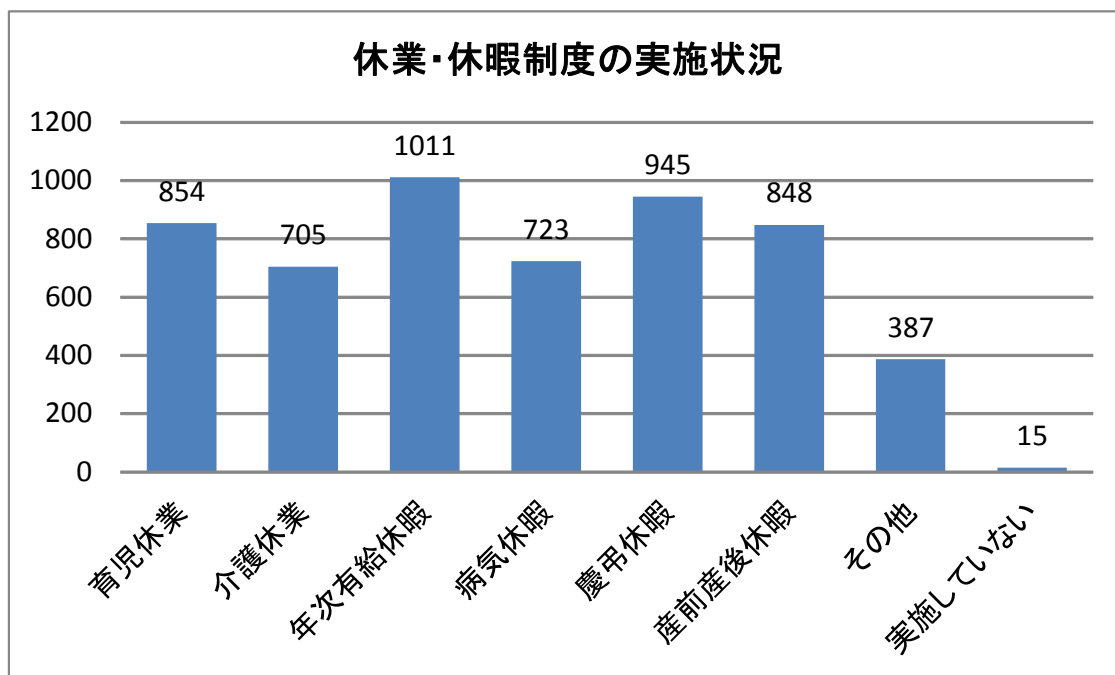
- ・短時間正規職員制度の導入
- ・継続雇用制度
- ・団体保険
- ・保養所の利用
- ・誕生日プレゼント
- ・悩みを相談できる環境づくり
- ・問題が深刻化する前に対策を講じている
- ・休みの希望を聞いている
- ・ワークライフバランス

## 9 休業・休暇制度の実施状況

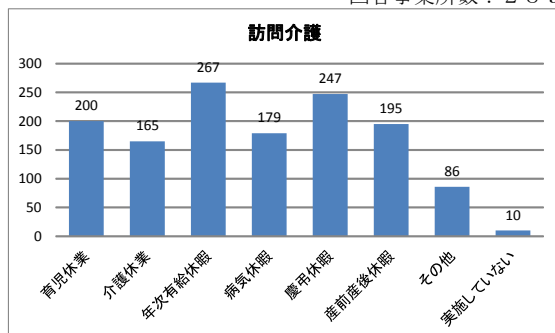
休業・休暇制度では、年次有給休暇、慶弔休暇、育児休業、産前産後休暇の制度を設けている事業所が多い。

【図10 休業・休暇制度の実施状況】

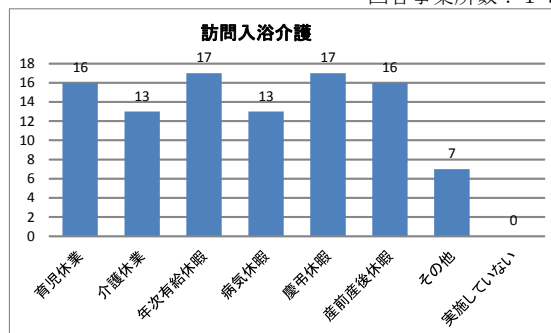
回答事業所数：1,053



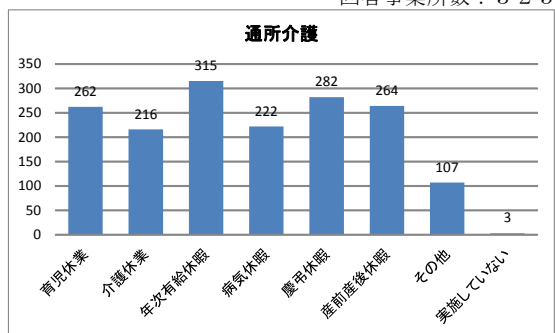
回答事業所数：289



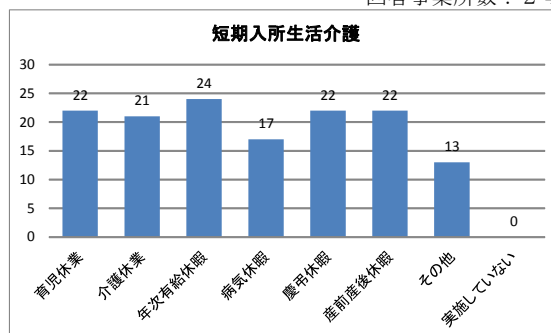
回答事業所数：17



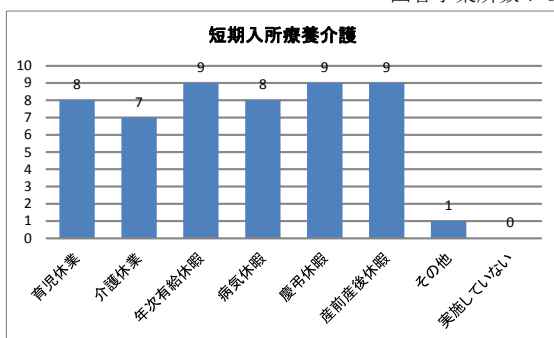
回答事業所数：325



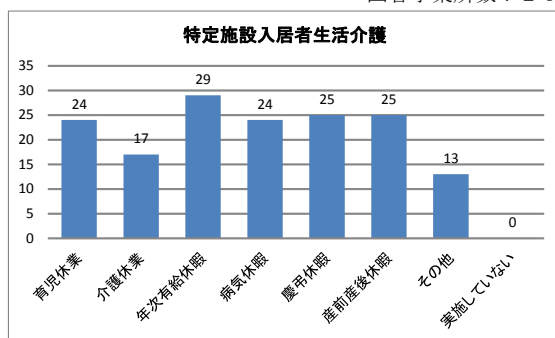
回答事業所数：24



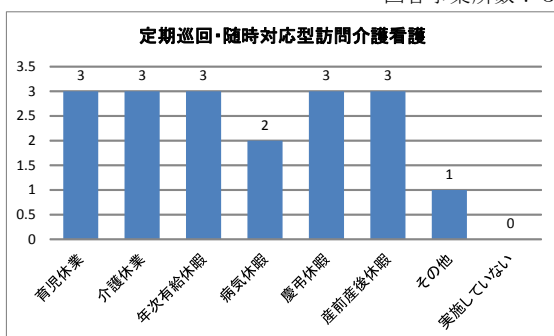
回答事業所数：9



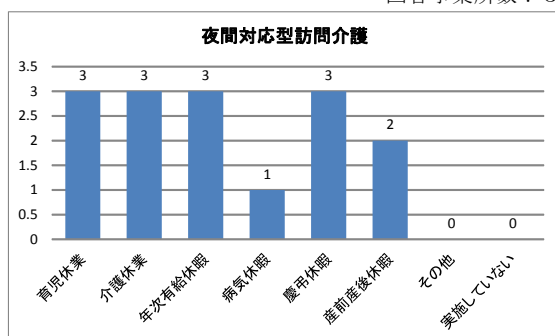
回答事業所数：29



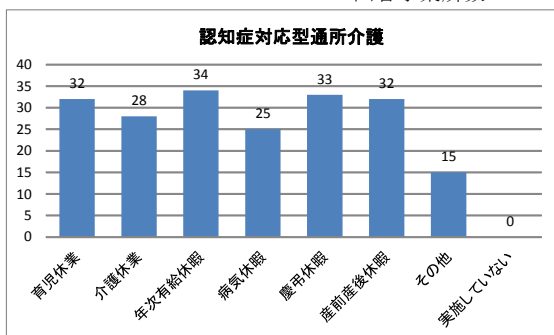
回答事業所数：3



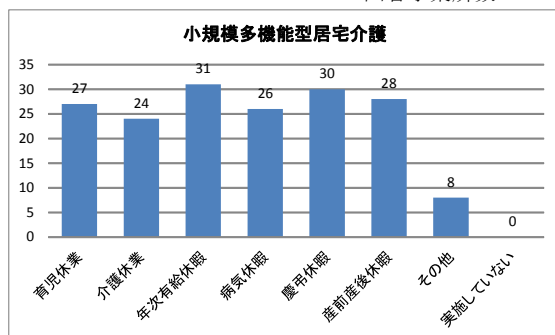
回答事業所数：3



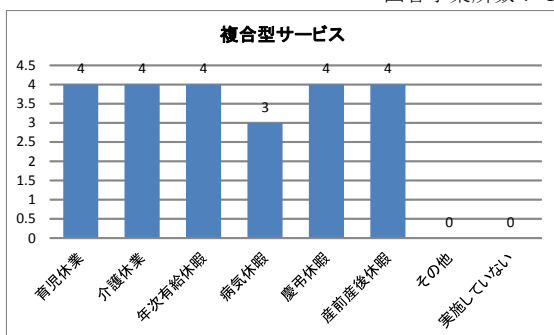
回答事業所数：35



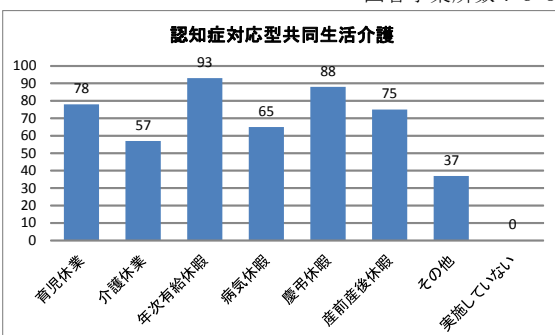
回答事業所数：33



回答事業所数：4

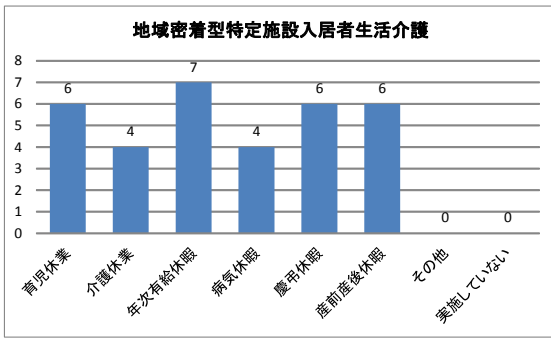


回答事業所数：96

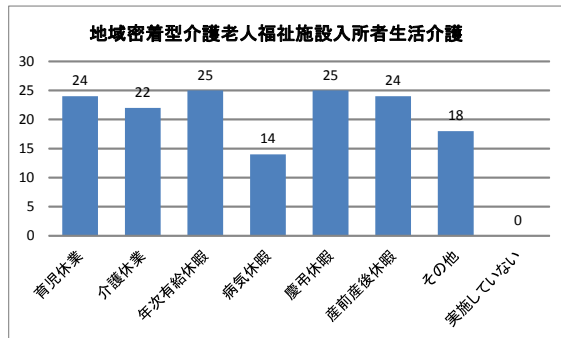




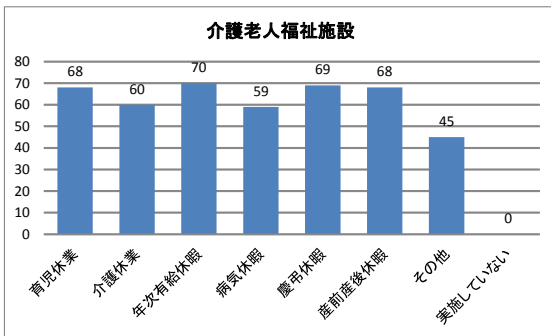
回答事業所数：7



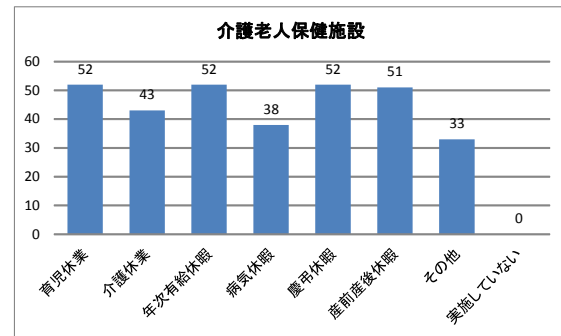
回答事業所数：25



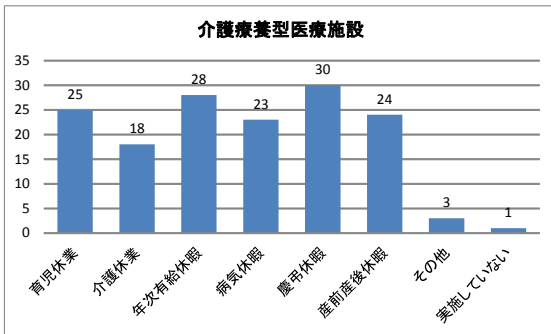
回答事業所数：70



回答事業所数：52



回答事業所数：32



「その他」の主な内容

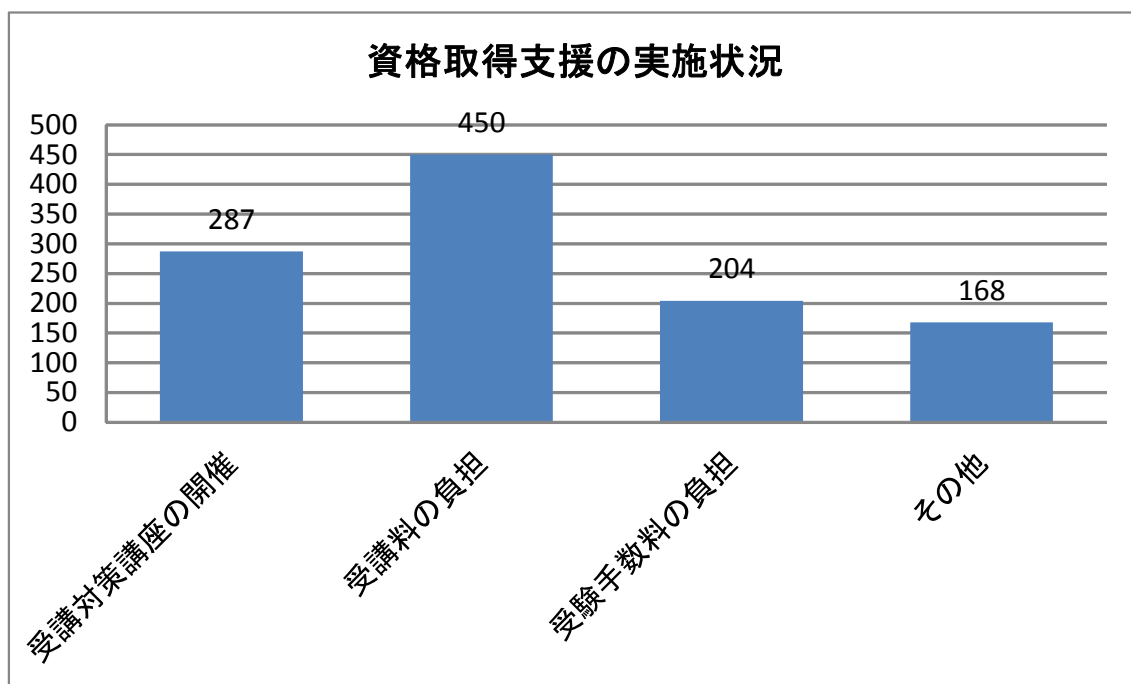
リフレッシュ休暇、メモリアル休暇、誕生日休暇、生理休暇、出産休暇、通院休暇、母性健康管理のための休暇、育児時間休暇、看護休暇、介護休暇、出産補助休暇、夏季休暇、年末年始休暇、特別休暇、消防団活動休暇、祭事休暇、公務休暇、裁判員休暇

## 10 資格取得支援の実施状況

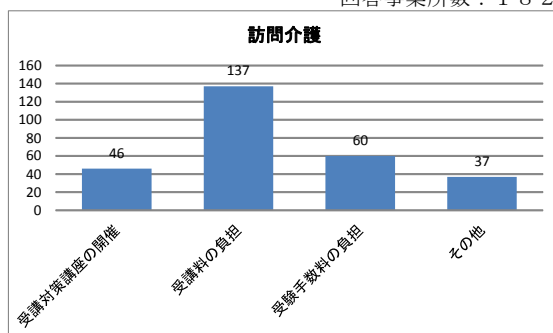
介護職員が資格を取得するための支援策として、受講料を負担したり受講対策講座を開催する事業所が多い。

【図 1 1 資格取得支援の実施状況】

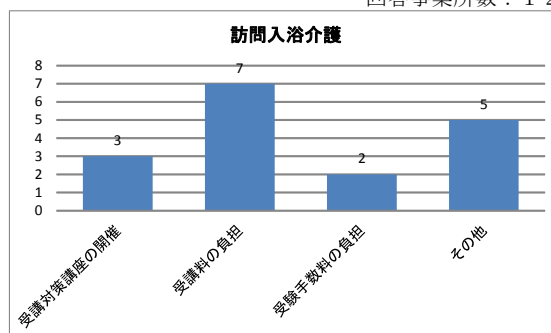
回答事業所数：683



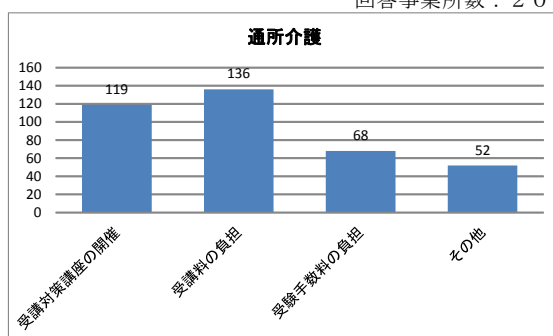
回答事業所数：182



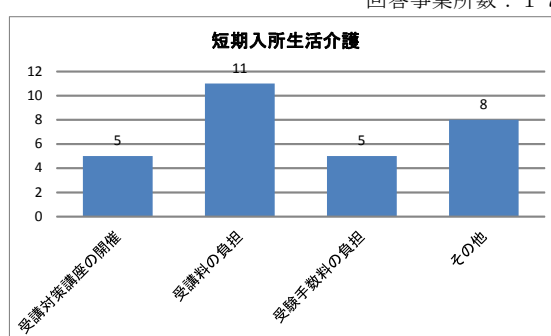
回答事業所数：12



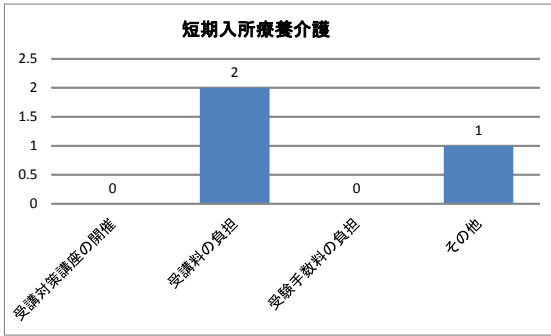
回答事業所数：209



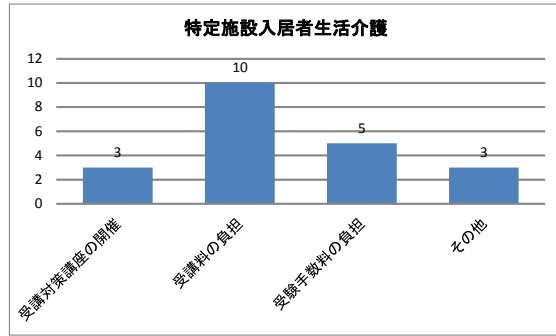
回答事業所数：17



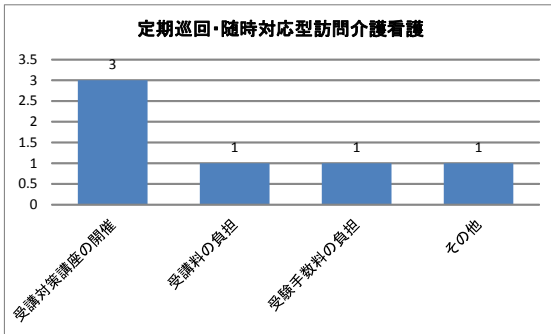
回答事業所数：3



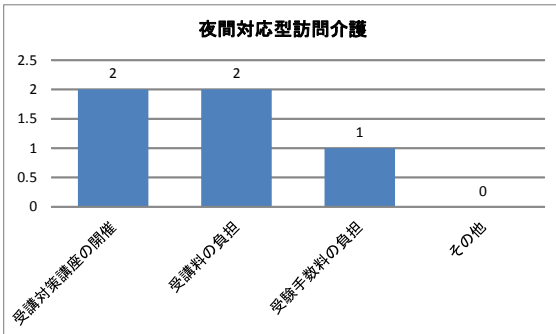
回答事業所数：15



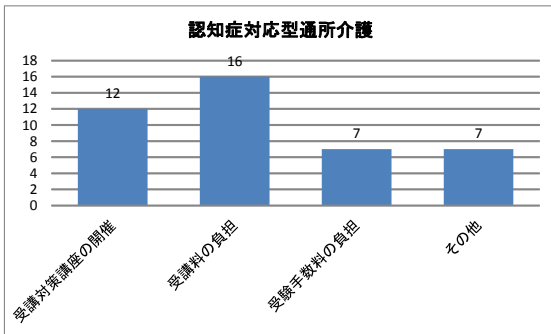
回答事業所数：3



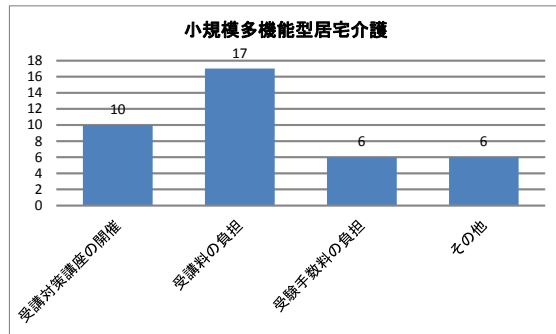
回答事業所数：3



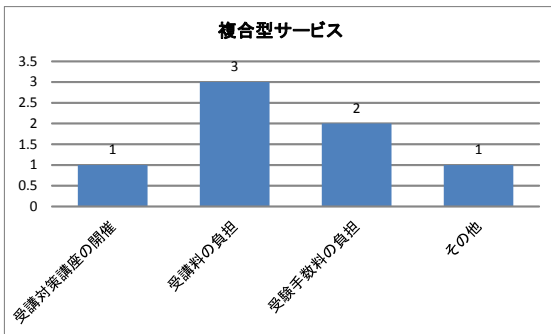
回答事業所数：25



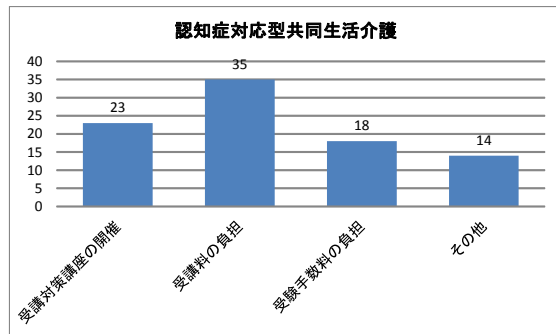
回答事業所数：25



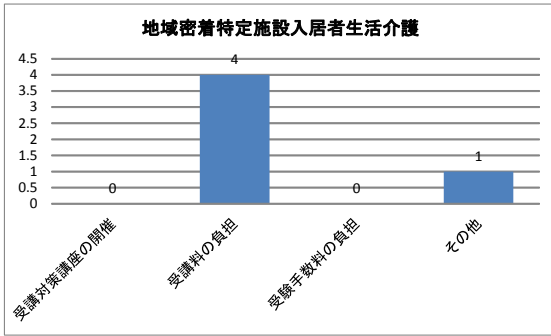
回答事業所数：3



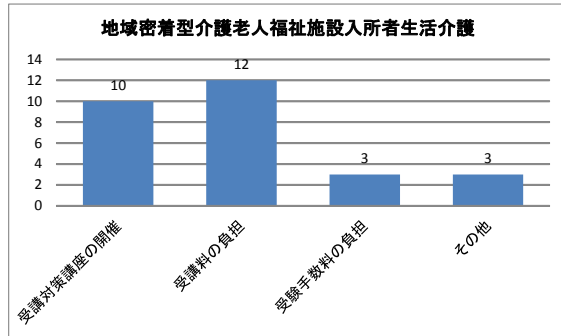
回答事業所数：60



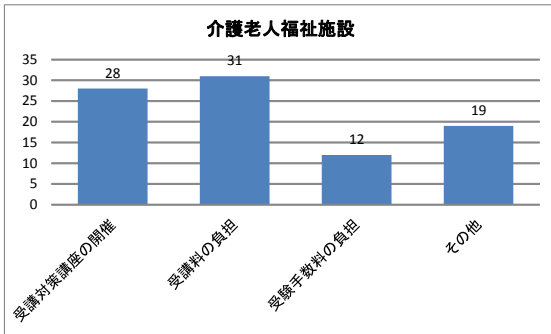
回答事業所数：5



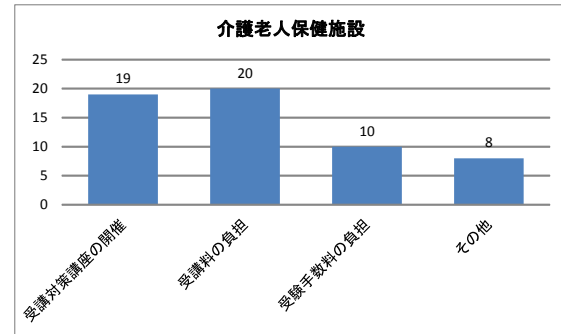
回答事業所数：17



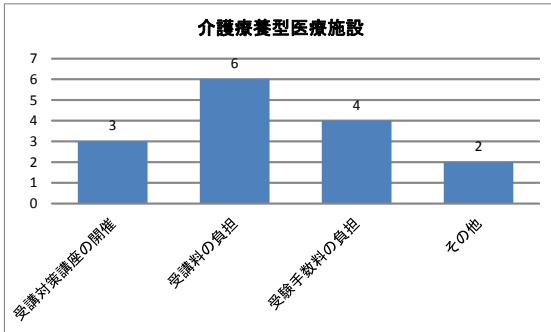
回答事業所数：59



回答事業所数：34



回答事業所数：11



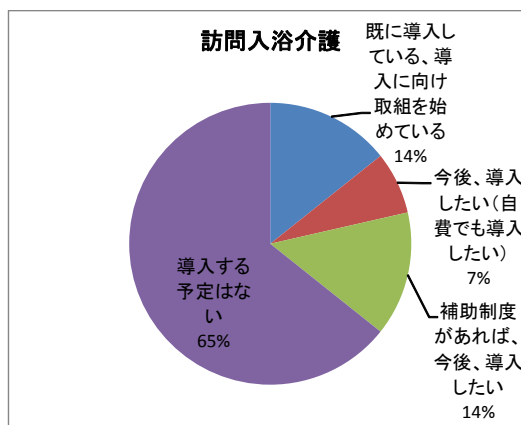
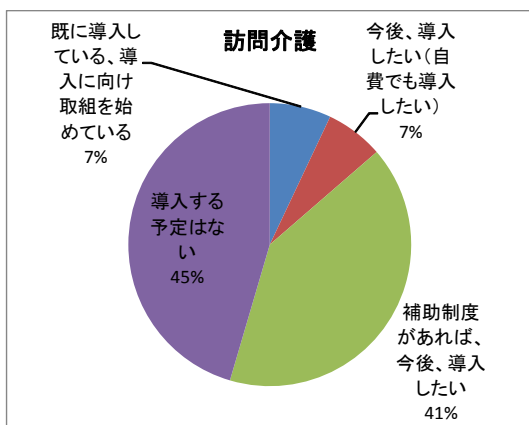
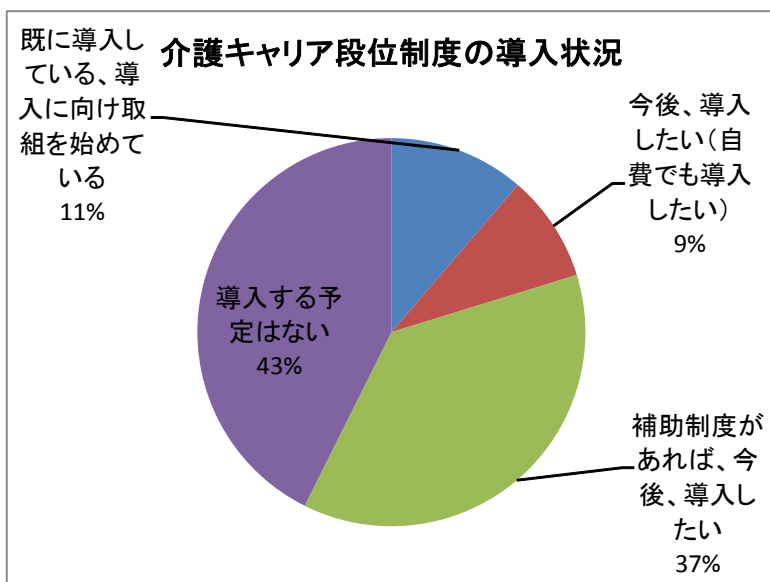
「その他」の主な内容

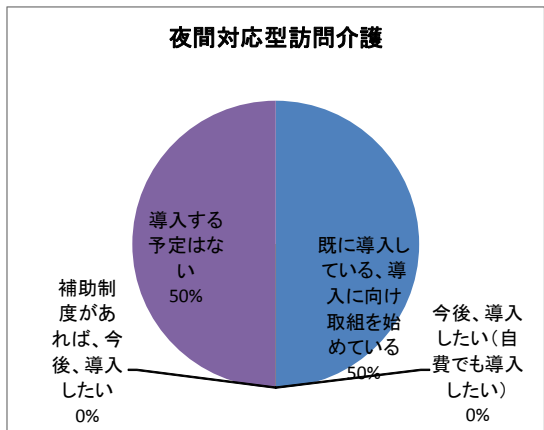
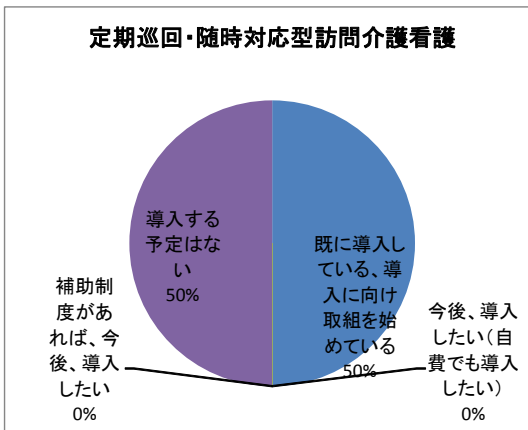
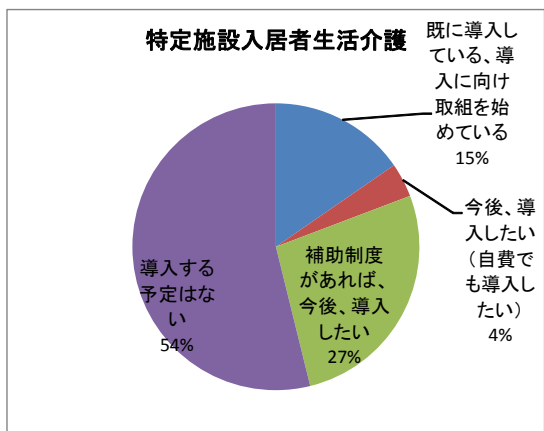
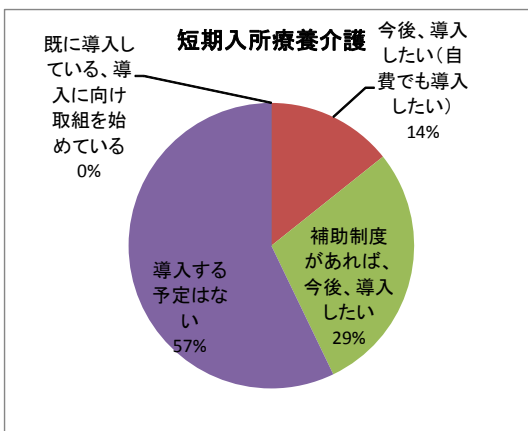
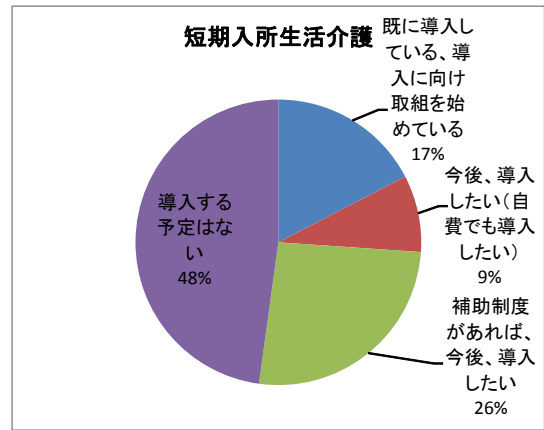
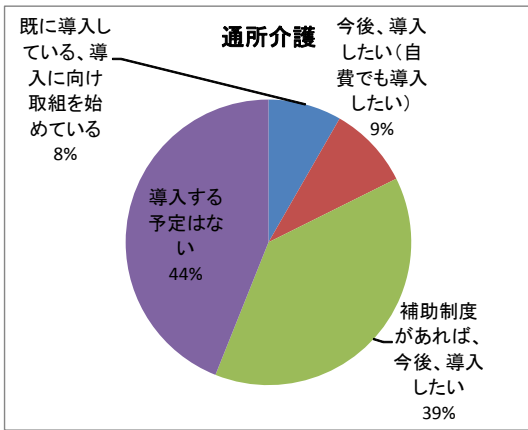
全職員に受講・受検案内周知、試験過去問の提供、修学資金貸付、テキスト代支給、受講日休日の優遇、出勤・公休扱い、出張扱い、勤務扱い、試験会場までの交通費・宿泊費支給、お祝い金支給、資格取得手当、資格により賞与・給与に差、資格手当支給、昇給

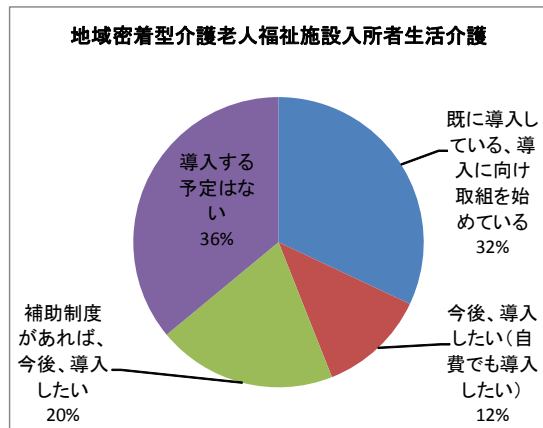
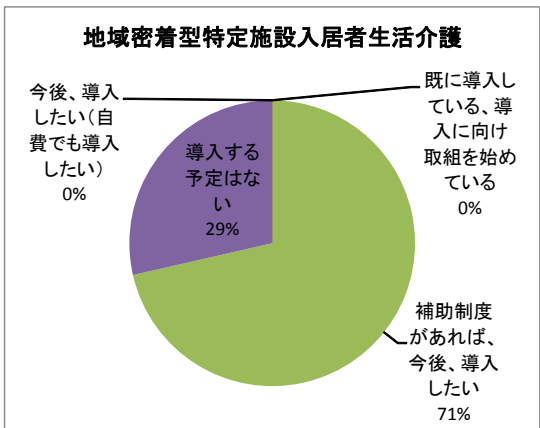
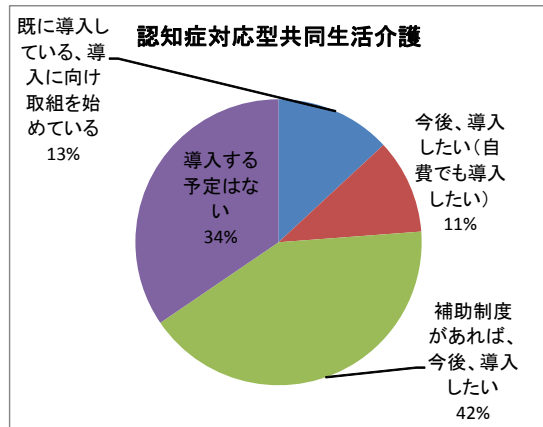
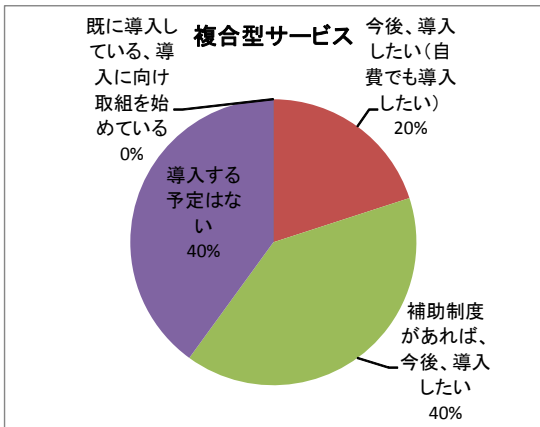
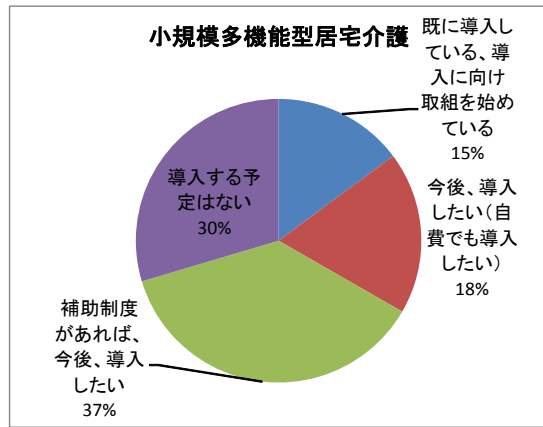
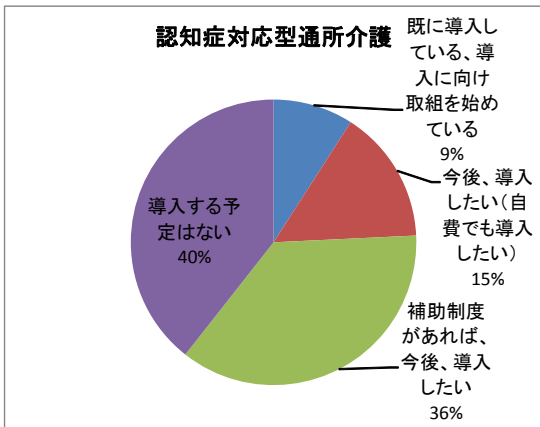
## 1.1 介護キャリア段位制度の導入状況

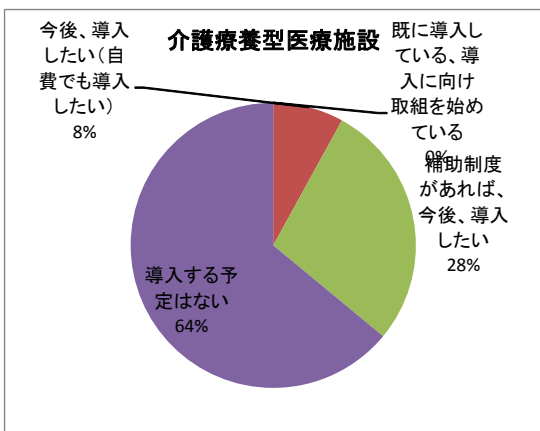
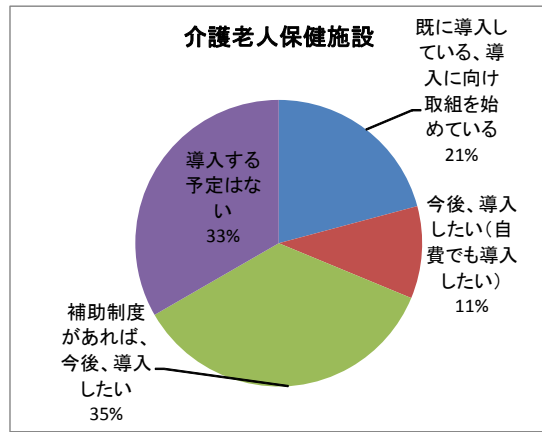
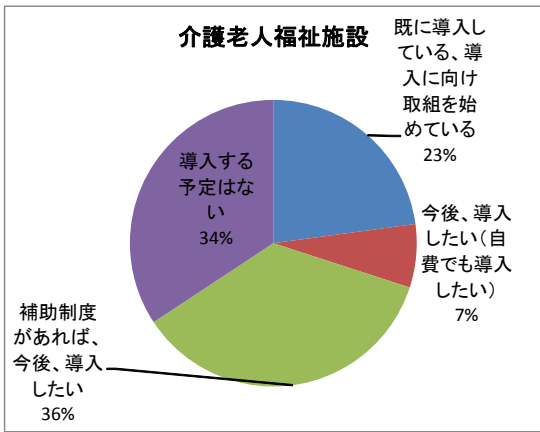
介護キャリア段位制度は、11%の事業所で既に導入されているか導入に向けた取組を進めている。

【図1.2 介護キャリア段位制度の導入状況】











## 1 2 研修の実施状況

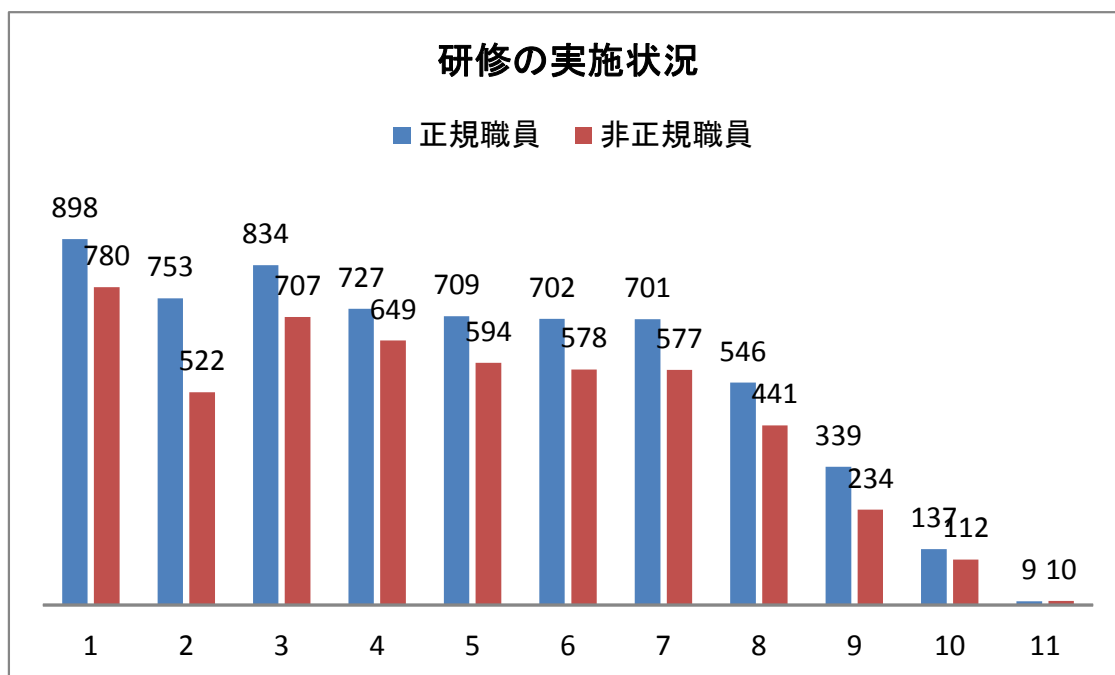
ほとんどの事業所が職場内研修を実施しており、内容は、「介護技術・知識」、「安全対策」、「介護保険制度や関係法令」が多い。

【図 1 3 研修の実施状況】

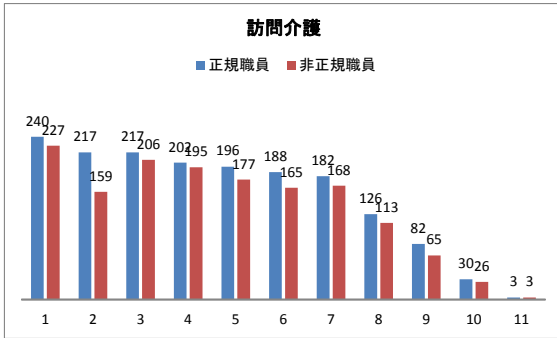
(図の横軸 1～11の内容)

	研修の種類
1	介護技術・知識
2	介護保険制度や関係法令
3	安全対策(事故時の応急措置等)
4	接遇・マナー
5	情報共有、記録・報告方法
6	コンプライアンス・プライバシー保護
7	事例検討
8	人権・同和研修
9	資格取得のための研修
10	その他
11	いずれも行っていない

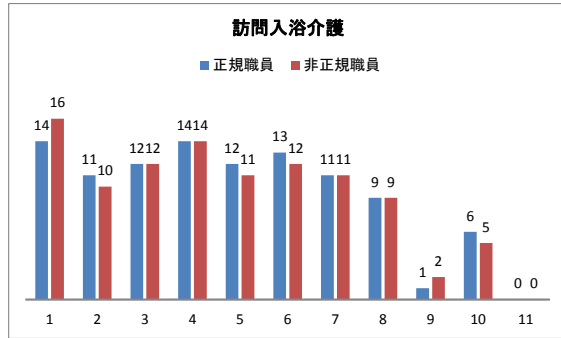
回答事業所数：1, 049



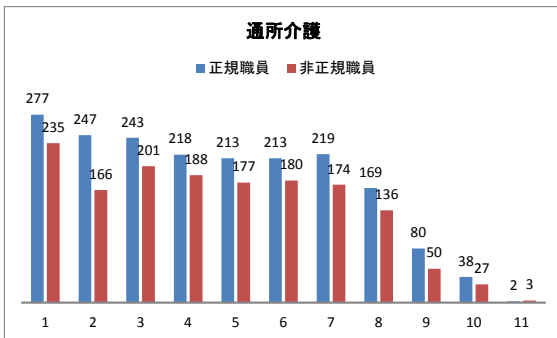
回答事業所数：293



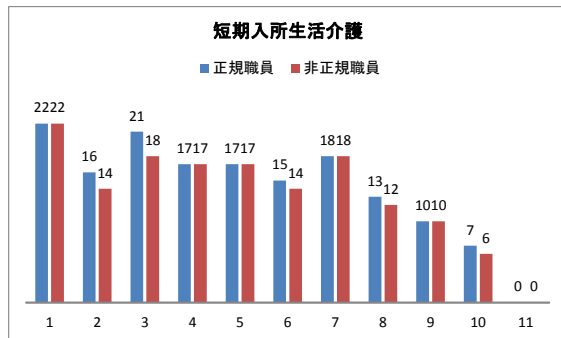
回答事業所数：17



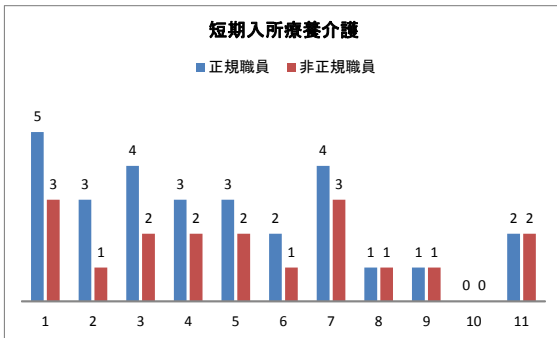
回答事業所数：326



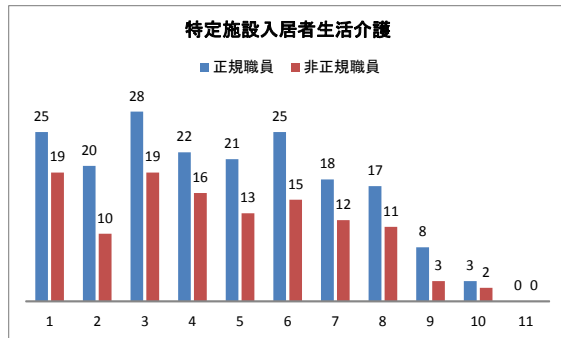
回答事業所数：24



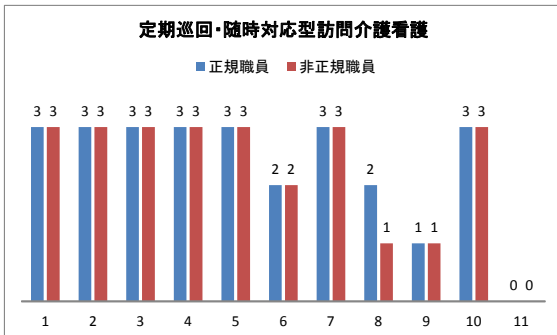
回答事業所数：7



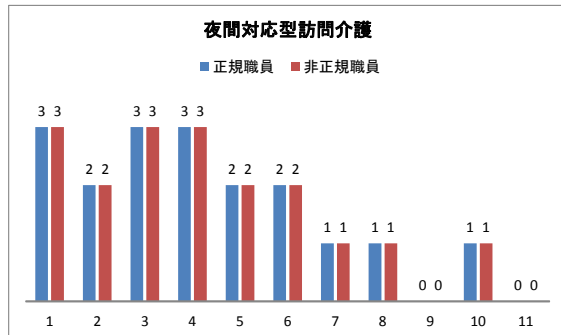
回答事業所数：29



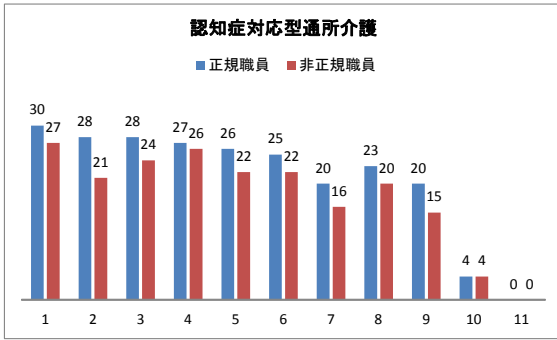
回答事業所数：3



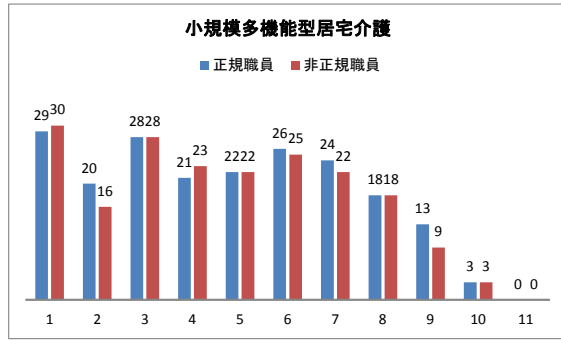
回答事業所数：3



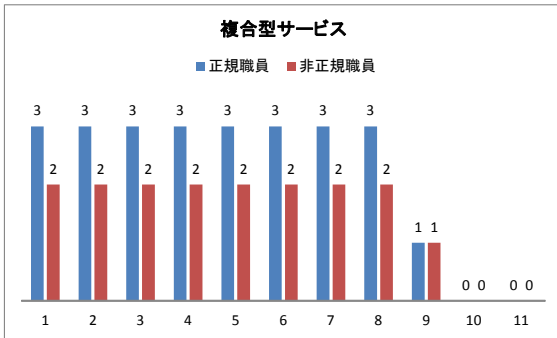
回答事業所数：3 5



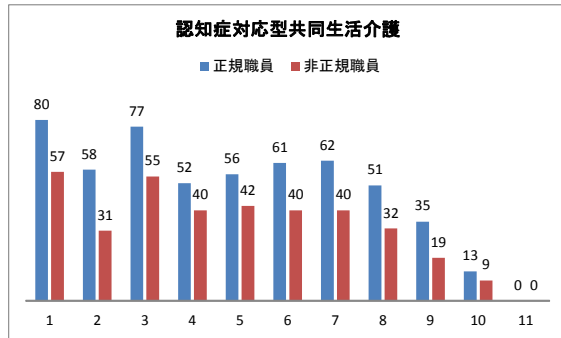
回答事業所数：3 3



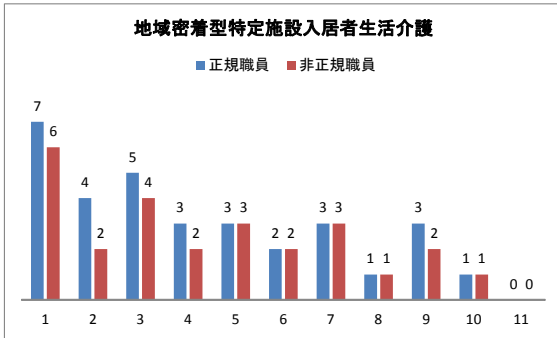
回答事業所数：3



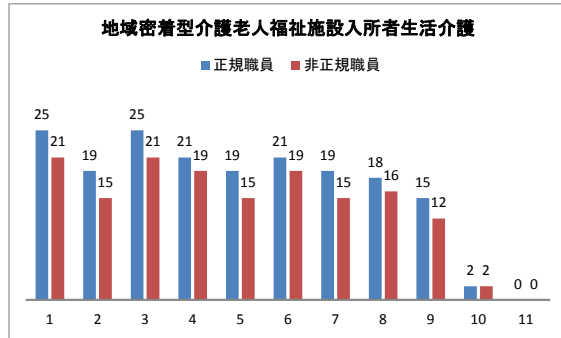
回答事業所数：9 4



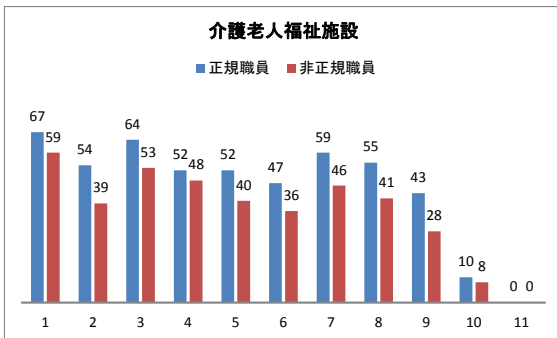
回答事業所数：7



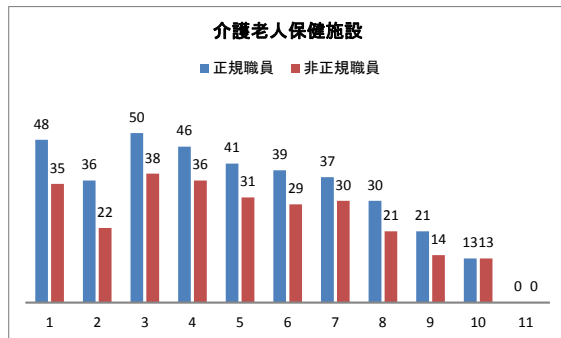
回答事業所数：2 5



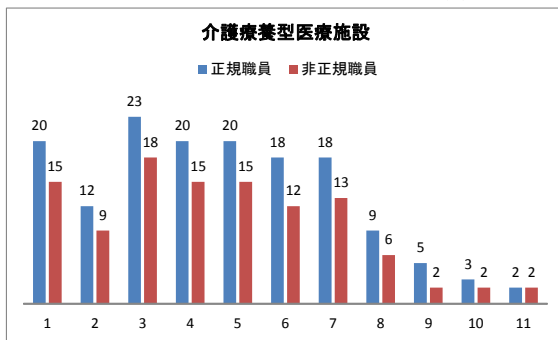
回答事業所数：7 0



回答事業所数：5 2



回答事業所数：28



「その他」の主な内容

虐待防止、認知症の知識、薬の知識、救命研修、認知症ケア、口腔衛生、感染症対策、食中毒、糖尿病管理、誤嚥、防災関連研修、看取り、機能訓練、レクレーション、倫理、個人情報保護、感情コントロール、メンタルヘルス研修、生活援助実技研修、調理研修、看護師機能、交通安全講習

### 1.3 公的助成制度の利用の有無

公的助成制度については、ほとんどの事業所が制度は知っているが利用はしていない。

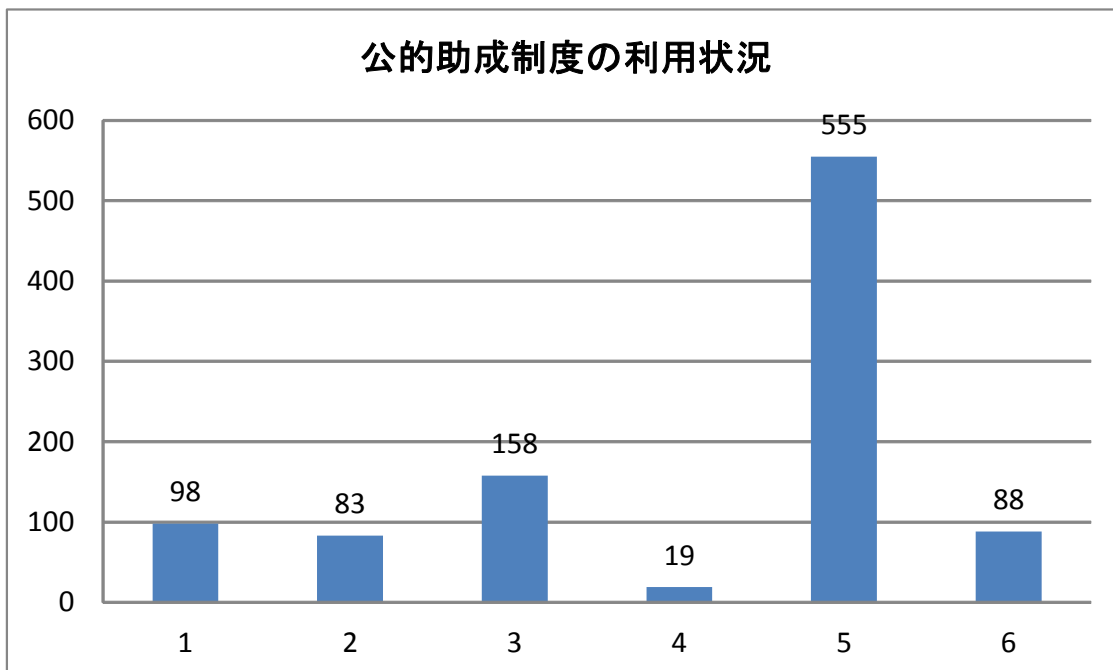
【図1.4 公的助成制度の利用の有無】

(図の横軸 1～6の内容)

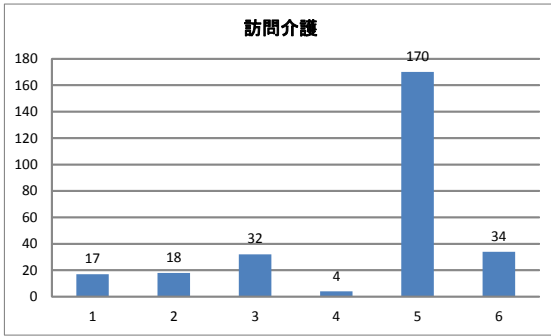
	制度の名称
1	中小企業労働環境向上助成金(※1) (介護労働環境向上奨励金を含む)
2	キャリアアップ助成金(※2)
3	キャリア形成促進助成金(※3)
4	両立支援等助成金(※4)
5	制度は知っているが、利用したことがない。
6	制度を知らない。

- ※1 雇用管理制度(評価・処遇制度、研修体系制度、健康づくり制度)の導入等を行う健康・環境・農林漁業分野等の事業を営む中小企業事業主(以下「重点分野関連事業主」という。)に対して助成するものであり、雇用管理改善を推進し、人材の定着・確保を図ることを目的としています。このうち介護関連事業主の場合は、介護福祉機器の導入も助成対象となります。
- ※2 有期契約労働者、短時間労働者、派遣労働者といったいわゆる非正規雇用の労働者(正社員待遇を受けていない無期雇用労働者を含む)の企業内でのキャリアアップ等を促進するため、これらの取組を実施した事業主に対して助成をするものです。
- ※3 雇用する労働者のキャリア形成を効果的に促進するため、職業訓練等の実施等を行う事業主・事業主団体に助成します。なお、介護福祉士資格取得への助成等を行う中長期的キャリア形成コースもこちらの助成金になります。
- ※4 労働者のための保育施設を事業所内に設置、運営などを行う事業主や、育児休業を利用した期間雇用者を原職等に復帰させ、復帰後も一定期間雇用した中小企業事業主に助成するものです。

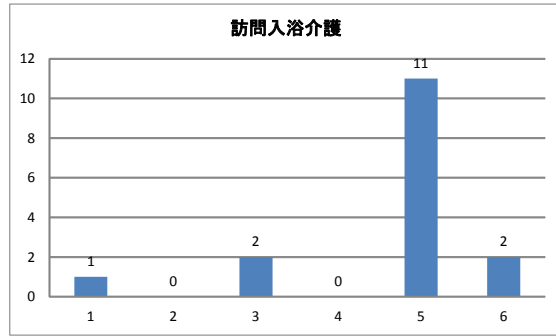
回答事業所数：927



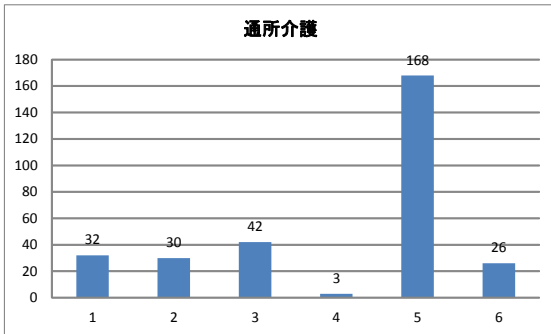
回答事業所数：2 5 9



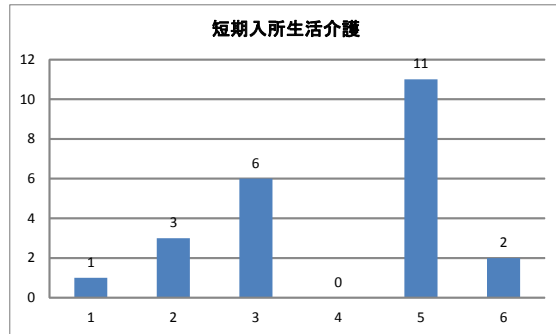
回答事業所数：1 5



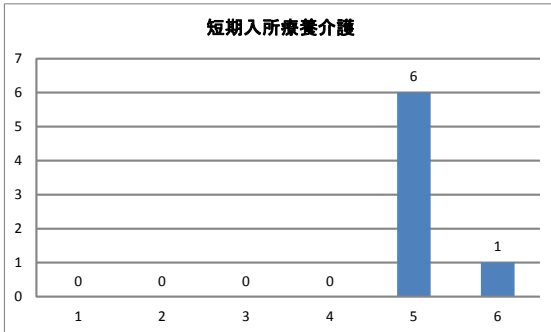
回答事業所数：2 8 3



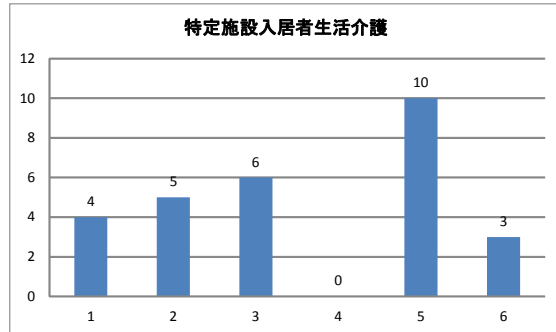
回答事業所数：2 1



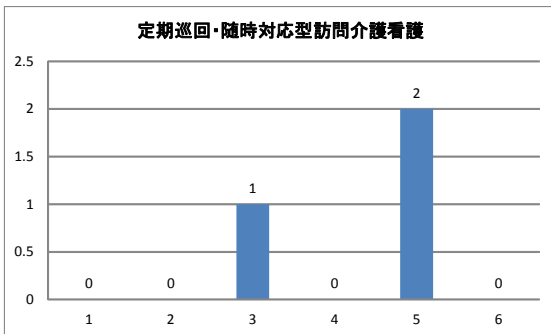
回答事業所数：7



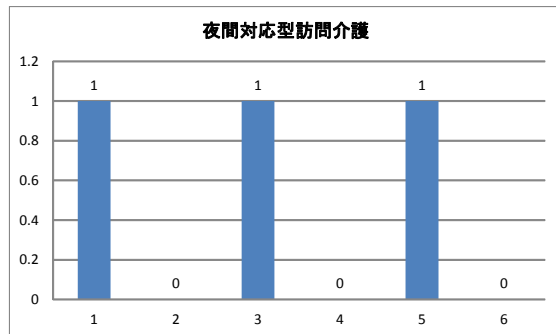
回答事業所数：2 6



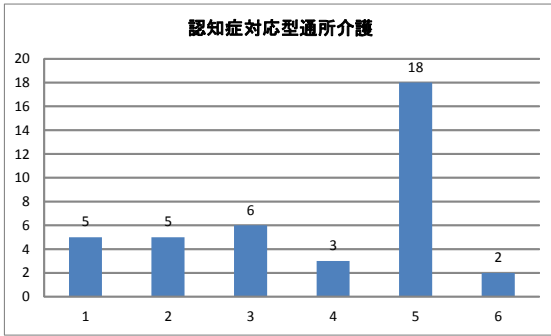
回答事業所数：3



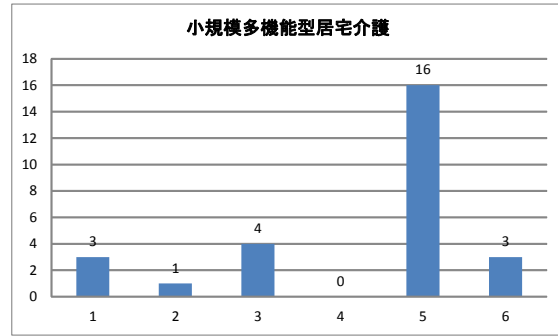
回答事業所数：2



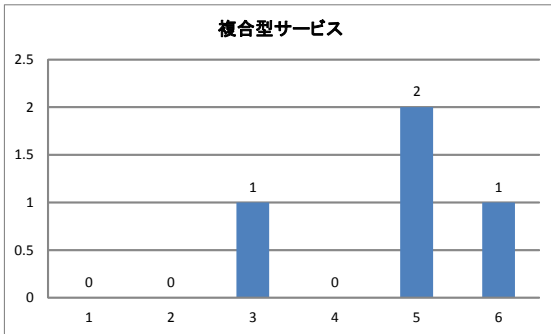
回答事業所数：3 3



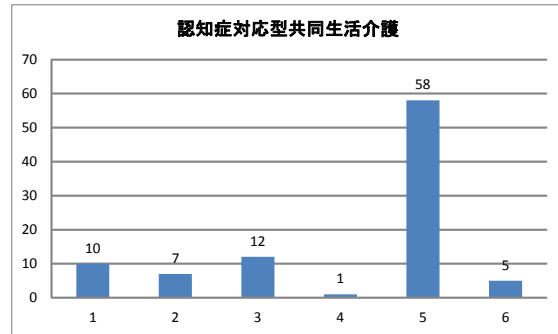
回答事業所数：2 6



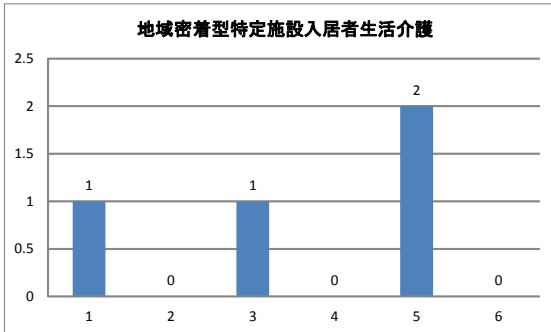
回答事業所数：4



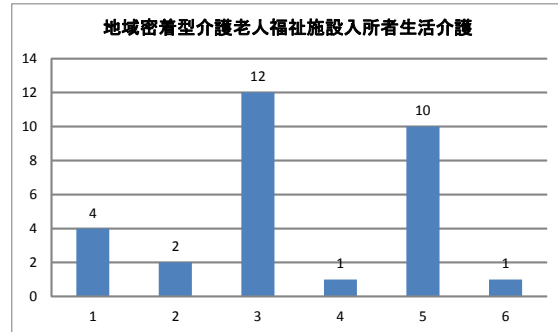
回答事業所数：8 7



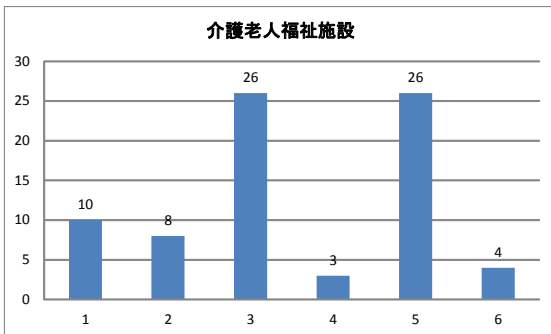
回答事業所数：3



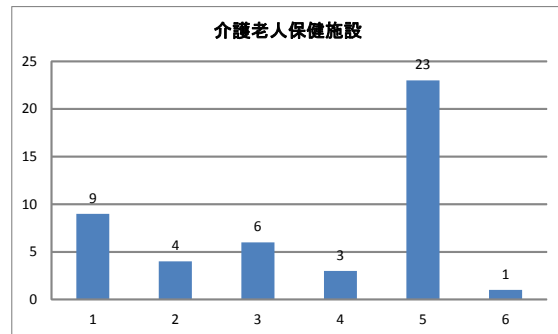
回答事業所数：2 5



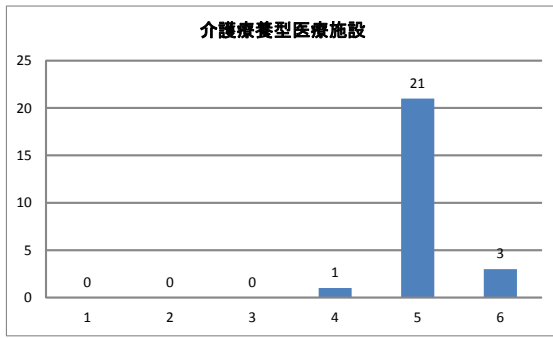
回答事業所数：6 6



回答事業所数：4 2



回答事業所数：25



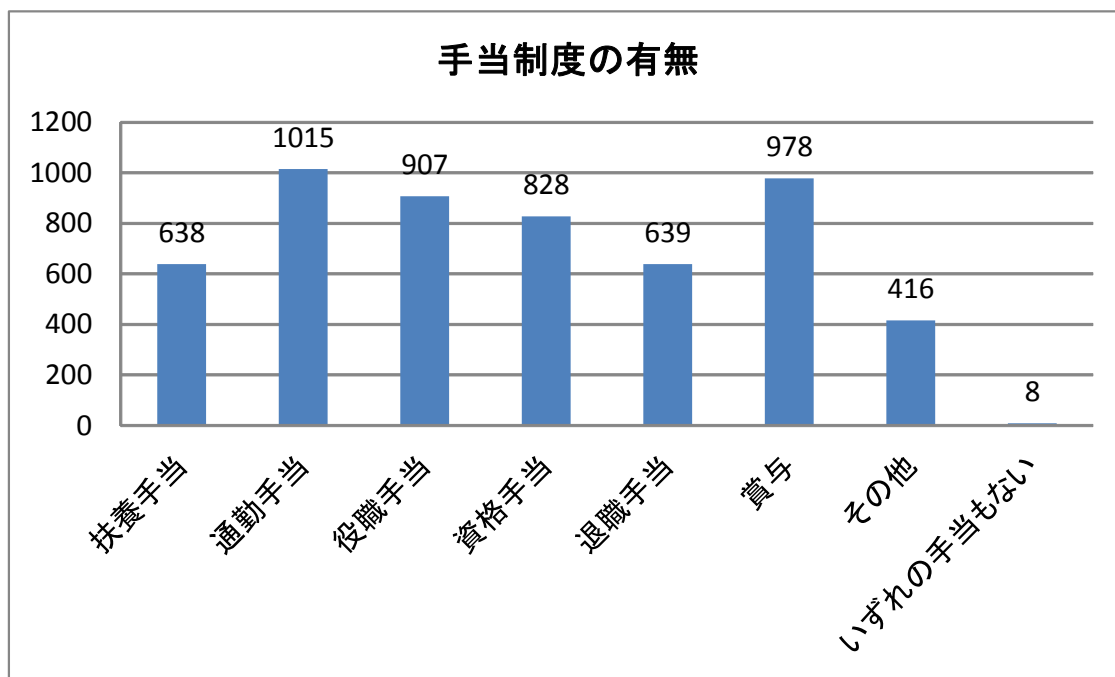


## 1.4 手当制度の有無

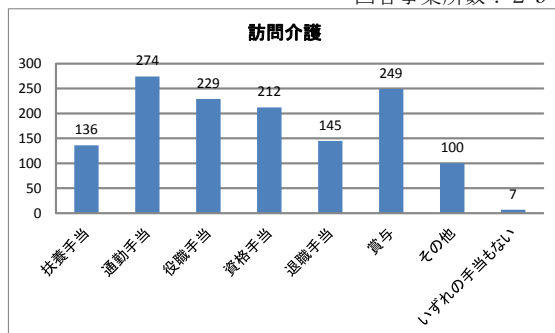
ほとんどの事業所が手当制度を設けており、内訳は、「通勤手当」、「賞与」、「役職手当」、「資格手当」が多い。

【図15 手当制度の有無】

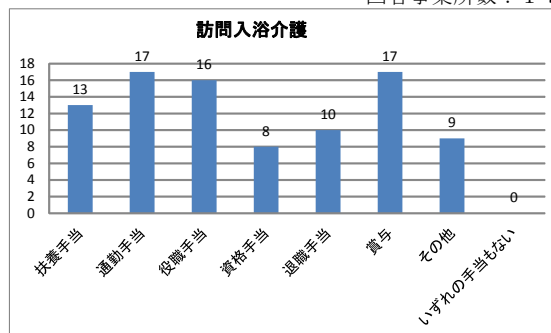
回答事業所数・1,057



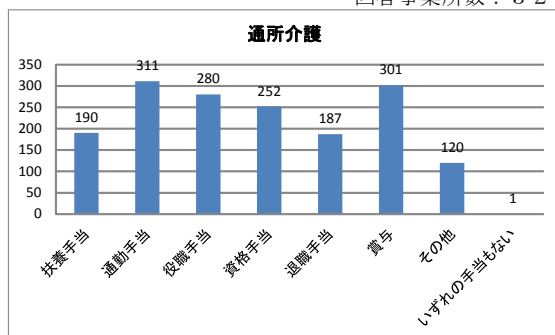
回答事業所数：294



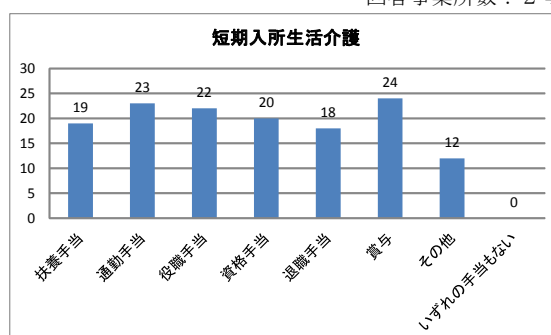
回答事業所数：17



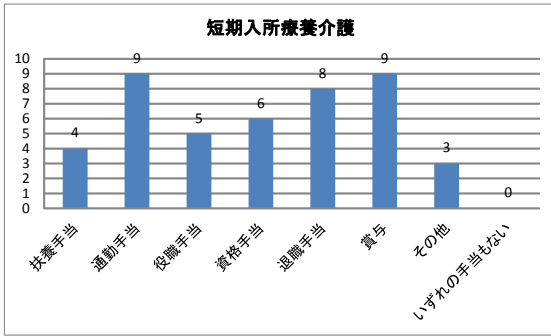
回答事業所数：326



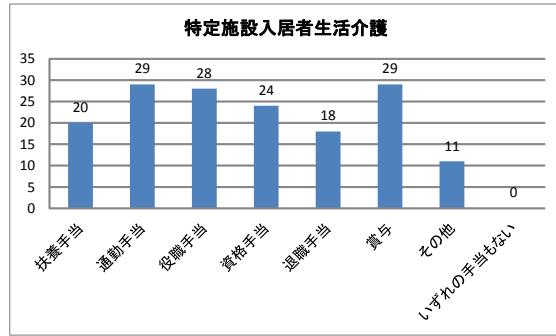
回答事業所数：24



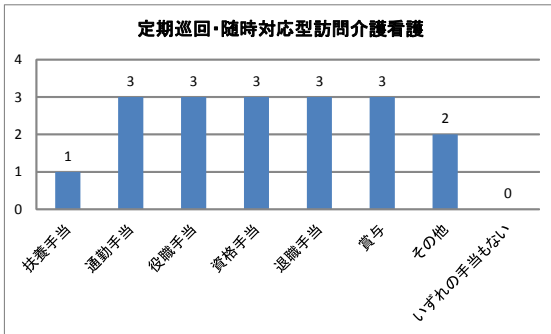
回答事業所数：9



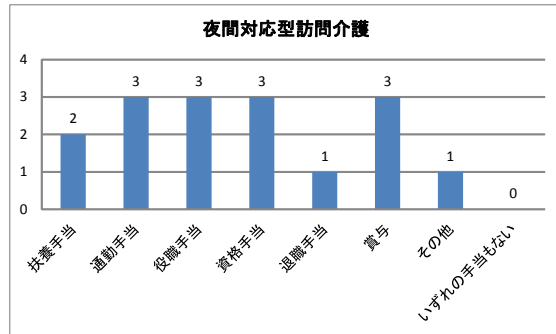
回答事業所数：29



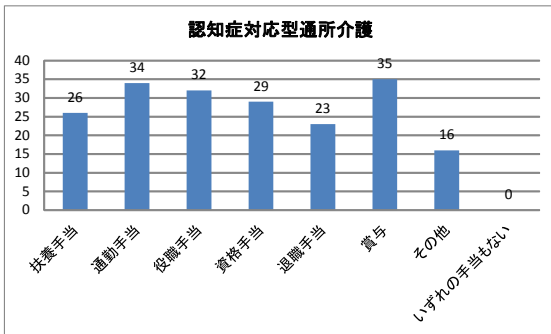
回答事業所数：3



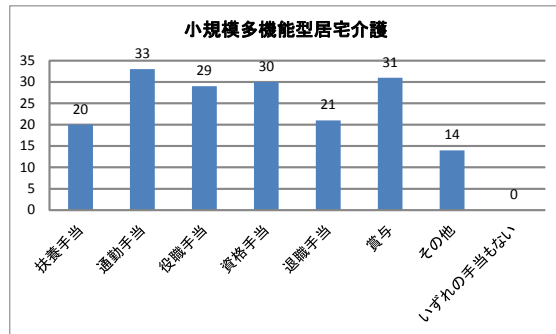
回答事業所数：3



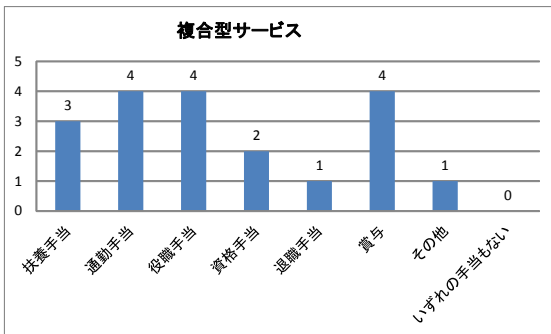
回答事業所数：35



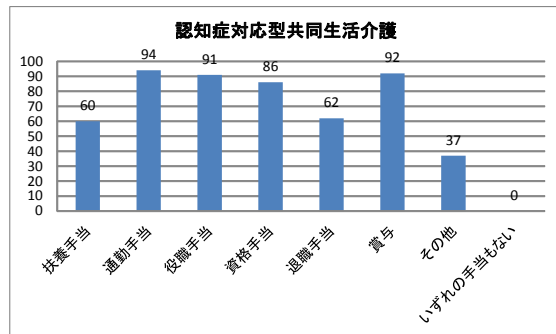
回答事業所数：33



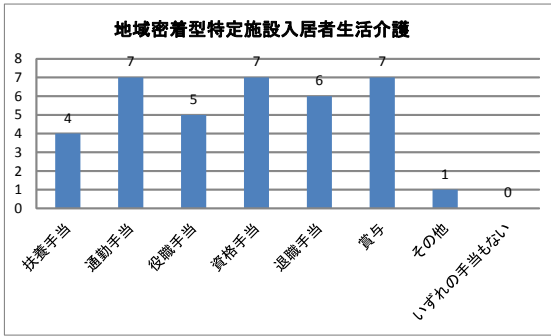
回答事業所数：4



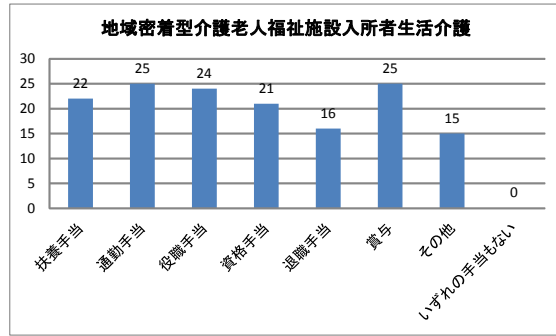
回答事業所数：95



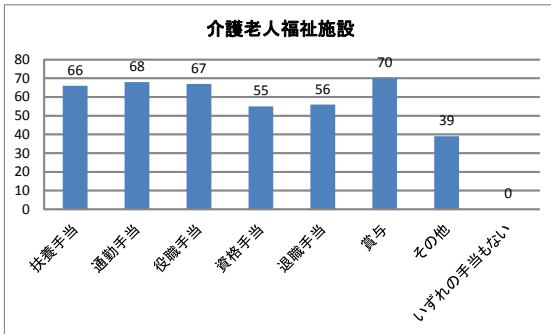
回答事業所数：7



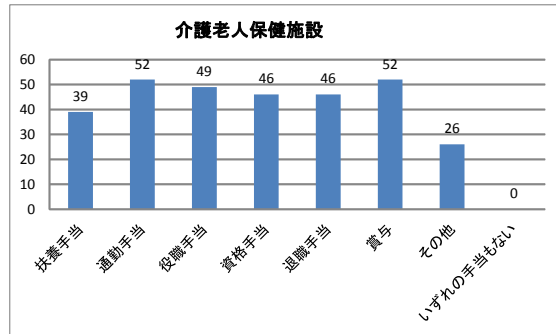
回答事業所数 25



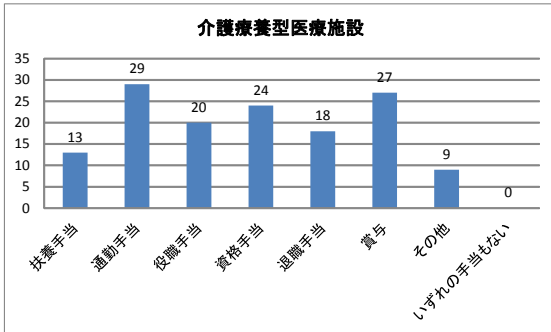
回答事業所数：70



回答事業所数：52



回答事業所数：31



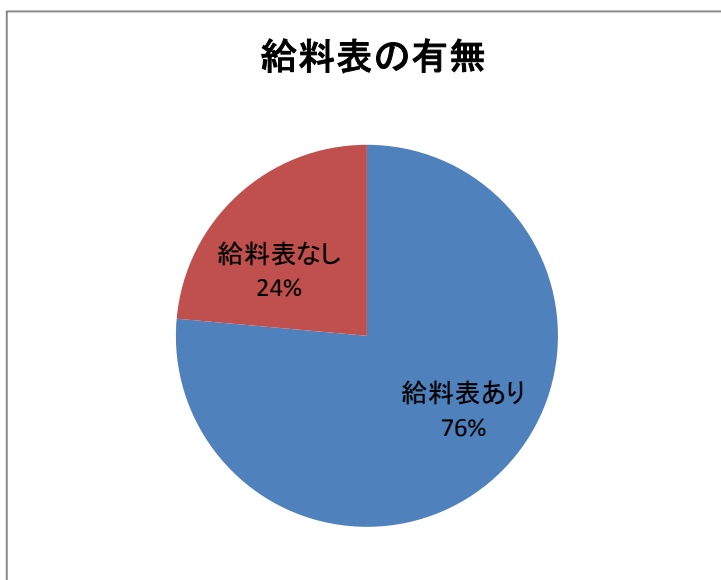
「その他」の主な内容

介護職員処遇改善手当、子ども手当、父母子手当、育児手当、生活支援手当、住宅手当、単身赴任手当、地域手当、夜勤手当、盆・正月手当、夜間手当・宿日直手当、早出手当、待機手当、電話拘束手当、当直手当、キャンセル手当、職能手当、職務手当、能力手当、職責手当、介護職手当、リーダー手当、技術手当、サービス責任者手当、人事考課手当、特殊勤務手当、デイ手当、指導手当、職種手当、訪問手当、交代手当、特殊業務手当、業務管理手当、資格奨励手当、業務手当、デイ運転介助手当、部署手当、永年勤続手当、精励手当、皆勤手当、勤務手当、調整手当、勤務地手当、特別手当、処遇手当、通信費、被服費、研修手当、移動、寸志、研修時の交通費・燃料費、一時金、改善手当、移動、禁煙奨励手当、

## 15 給料表の有無

76%の事業所が給料表を定めている。

【図16 手当制度の有無】



介護サービスの種類	(事業所数)	
	有り	無し
訪問介護	214	66
訪問入浴介護	16	1
訪問入浴介護	237	84
通所リハ	—	—
短期入所生活介護	20	4
短期入所療養介護	2	7
特定施設入居者生活介護	23	6
定期巡回随時対応型訪問介護	3	0
夜間対応型訪問介護	3	0
認知症対応型通所介護	27	7
小規模多機能型居宅介護	25	7
複合型サービス	3	1
認知症対応型共同生活介護	70	22
地域密着型特定施設入居者生活介護	7	0
地域密着型介護老人福祉施設入居者生活介護	23	2
介護老人福祉施設	68	2
介護老人保健施設	41	11
介護療養型医療施設	20	9
計	802	229

## 16 採用時・3年後・5年後・10年後の賃金（平均）

資格種別ごとの、採用時、採用3年後、5年後、10年後の賃金（平均値）は、下記のとおり。

【図17】

事業所計									
区分	介護福祉士資格		ホームヘルパー1級		ホームヘルパー2級		資格なし		
	実務経験なし	実務経験3年	実務経験なし	実務経験3年	実務経験なし	実務経験3年	実務経験なし	実務経験3年	
18歳	採用時	148,227		142,686	145,677	140,447	143,438	138,291	140,760
	3年目	153,038		146,776	149,926	144,716	148,075	142,749	145,978
	5年目	157,988		151,372	154,598	149,317	152,602	147,458	150,581
	10年目	168,729		161,274	164,436	158,693	161,950	156,990	160,181
22歳	採用時	152,785	155,141	146,003	148,570	143,168	145,991	141,030	143,814
	3年目	156,929	160,068	149,910	153,029	147,177	150,513	145,173	148,411
	5年目	161,922	165,072	154,664	157,707	151,882	155,055	149,964	153,114
	10年目	172,856	175,983	164,889	167,363	161,289	164,407	159,551	162,711
25歳	採用時	153,558	156,456	146,882	149,643	143,910	147,053	141,586	144,870
	3年目	157,896	161,203	150,842	153,903	147,843	151,304	145,712	149,152
	5年目	162,850	166,300	155,541	158,534	152,433	155,723	150,389	153,811
	10年目	173,487	176,781	165,648	167,911	161,601	164,971	159,746	163,150
30歳	採用時	155,302	158,202	148,298	150,987	144,993	148,316	142,655	145,973
	3年目	159,609	162,429	152,313	155,043	148,950	152,439	147,000	150,378
	5年目	164,600	167,602	156,956	159,705	153,482	156,894	151,700	154,920
	10年目	175,191	178,139	166,995	169,215	162,832	166,212	161,268	164,402
40歳	採用時	158,181	160,786	151,117	153,435	147,037	150,620	144,837	148,316
	3年目	162,423	165,217	155,158	157,606	150,984	154,871	149,000	152,597
	5年目	167,565	170,319	160,060	162,247	155,549	159,320	153,701	157,149
	10年目	178,048	180,809	169,842	171,587	164,850	168,522	163,042	166,617
50歳	採用時	160,268	163,712	152,608	155,934	149,459	152,833	147,038	150,660
60歳	採用時	159,073	162,321	151,548	154,155	148,620	151,884	145,898	148,993
65歳	採用時	156,144	159,935	148,456	151,460	145,771	149,106	143,569	146,829

## 訪問介護

区分	介護福祉士資格		ホームヘルパー1級		ホームヘルパー2級		資格なし		
	実務経験なし	実務経験3年	実務経験なし	実務経験3年	実務経験なし	実務経験3年	実務経験なし	実務経験3年	
18歳	採用時	148,155		143,712	147,470	140,696	144,386	136,809	139,529
	3年目	152,627		147,044	150,507	144,000	147,774	140,501	143,553
	5年目	157,784		151,548	155,142	148,739	152,351	145,160	148,086
	10年目	168,681		161,025	163,325	158,089	161,677	154,395	157,601
22歳	採用時	152,882	156,221	147,124	150,214	143,097	146,150	139,443	142,247
	3年目	156,616	159,893	150,119	153,516	146,127	149,817	142,634	146,103
	5年目	161,925	165,164	154,963	158,386	150,876	154,501	147,556	150,763
	10年目	173,132	176,093	164,896	167,620	160,435	163,831	157,019	160,530
25歳	採用時	153,112	157,042	147,756	150,818	143,650	146,996	139,644	142,960
	3年目	157,241	160,349	150,769	153,826	146,580	150,110	142,942	146,190
	5年目	162,505	165,617	155,608	158,648	151,379	154,603	147,542	150,563
	10年目	173,326	176,050	164,948	167,134	160,548	163,705	156,553	159,902
30歳	採用時	154,759	159,169	149,299	152,244	144,861	148,417	140,798	144,235
	3年目	158,914	161,577	152,007	154,626	147,479	151,104	144,211	147,624
	5年目	164,172	167,047	156,626	159,373	152,204	155,509	148,875	152,166
	10年目	174,757	177,318	166,176	168,141	161,526	164,636	157,905	161,482
40歳	採用時	157,239	160,729	151,400	153,774	146,285	149,421	142,769	146,196
	3年目	161,517	163,802	154,450	156,530	149,065	152,755	146,168	149,660
	5年目	166,809	168,962	159,210	161,210	153,732	157,197	150,837	154,152
	10年目	177,302	179,327	168,609	169,948	163,214	166,373	159,838	163,440
50歳	採用時	159,420	164,023	152,778	156,218	149,165	152,392	145,566	148,912
60歳	採用時	159,185	163,948	152,505	155,604	148,986	152,577	144,900	147,866
65歳	採用時	159,185	163,948	152,505	155,604	148,986	152,577	144,900	147,866

訪問入浴介護

区分		介護福祉士資格		ホームヘルパー1級		ホームヘルパー2級		資格なし	
		実務経験なし	実務経験3年	実務経験なし	実務経験3年	実務経験なし	実務経験3年	実務経験なし	実務経験3年
18歳	採用時	139,482		137,624	144,620	136,655	144,620	137,624	139,920
	3年目	149,284		146,037	157,453	145,783	158,962	146,180	156,622
	5年目	158,651		153,709	166,921	153,745	167,537	154,137	165,137
	10年目	149,284		171,697	191,431	169,898	188,145	170,811	185,585
22歳	採用時	149,546	152,733	146,618	150,427	143,008	147,927	143,080	148,630
	3年目	157,186	163,213	153,007	158,298	149,933	156,048	150,280	156,241
	5年目	167,076	174,291	160,762	165,124	157,520	162,874	158,237	163,285
	10年目	189,186	196,189	180,447	181,697	173,740	179,447	174,989	180,325
25歳	採用時	152,686	157,715	149,929	153,298	145,845	150,798	146,251	151,841
	3年目	160,946	165,710	157,073	161,187	152,520	158,937	153,451	159,185
	5年目	170,470	176,459	164,584	167,688	160,295	165,563	161,623	166,143
	10年目	191,770	197,564	183,651	183,994	175,708	181,744	177,523	182,593
30歳	採用時	155,496	158,662	152,373	153,602	146,183	151,102	146,565	152,116
	3年目	163,406	165,893	159,807	161,286	152,858	158,786	153,480	159,226
	5年目	173,154	177,011	167,678	168,059	160,138	165,559	161,086	166,210
	10年目	192,804	198,353	185,133	184,882	176,800	182,507	178,343	183,250
40歳	採用時	164,380	163,646	161,640	158,494	151,008	155,994	151,294	156,922
	3年目	171,738	171,125	169,004	166,535	157,818	164,035	158,363	164,439
	5年目	181,976	181,162	177,813	173,535	165,165	171,285	166,046	171,683
	10年目	202,174	202,957	195,656	190,436	181,838	188,186	183,314	189,098
50歳	採用時	164,503	169,704	160,483	164,167	157,697	161,310	159,063	163,195
60歳	採用時	164,257	167,176	160,020	157,498	160,020	157,498	159,820	157,248
65歳	採用時	163,260	168,071	153,525	157,498	153,525	157,498	153,275	157,248

通所介護

区分		介護福祉士資格		ホームヘルパー1級		ホームヘルパー2級		資格なし	
		実務経験なし	実務経験3年	実務経験なし	実務経験3年	実務経験なし	実務経験3年	実務経験なし	実務経験3年
18歳	採用時	148,074		142,519	145,846	140,310	143,390	136,574	139,051
	3年目	152,275		146,125	150,328	144,534	148,689	141,232	144,991
	5年目	157,673		151,354	155,351	149,617	153,423	146,581	149,987
	10年目	168,835		161,714	165,921	159,436	163,349	156,784	160,322
22歳	採用時	152,880	155,076	145,993	148,863	143,227	146,453	139,674	142,774
	3年目	156,301	160,233	149,702	153,772	147,271	151,440	144,004	147,651
	5年目	161,724	165,283	154,922	158,568	152,635	156,140	149,472	152,930
	10年目	172,679	176,491	165,448	168,701	162,489	165,909	159,888	163,107
25歳	採用時	153,623	156,106	146,826	149,830	144,053	147,360	140,066	143,822
	3年目	157,106	161,070	150,382	154,437	147,699	151,998	144,119	148,034
	5年目	162,550	166,326	155,515	159,146	152,760	156,453	149,562	153,421
	10年目	173,021	176,936	166,299	169,162	162,202	166,213	159,701	163,239
30歳	採用時	155,297	157,632	148,136	151,109	145,108	148,484	141,311	144,847
	3年目	158,706	162,252	151,880	155,653	148,764	153,153	145,525	149,342
	5年目	164,101	167,604	156,937	160,327	153,744	157,526	150,939	154,266
	10年目	174,925	178,345	167,430	170,440	163,512	167,404	161,615	164,402
40歳	採用時	157,856	160,027	150,970	153,497	147,107	150,804	143,355	146,978
	3年目	161,444	164,855	154,576	158,020	150,983	155,444	147,422	151,285
	5年目	166,934	170,227	160,068	162,926	155,950	160,114	152,719	156,283
	10年目	177,691	181,138	170,313	172,945	165,731	169,860	162,852	166,415
50歳	採用時	160,074	161,580	152,375	155,592	149,406	152,610	145,268	148,773
60歳	採用時	158,991	161,373	151,658	154,103	148,435	151,858	144,297	147,602
65歳	採用時	156,629	158,398	148,786	151,671	145,785	148,974	142,063	145,458

### 短期入所生活介護

区分		介護福祉士資格		ホームヘルパー1級		ホームヘルパー2級		資格なし	
		実務経験なし	実務経験3年	実務経験なし	実務経験3年	実務経験なし	実務経験3年	実務経験なし	実務経験3年
18歳	採用時	149,624		143,506	146,469	142,082	145,300	140,982	144,119
	3年目	154,011		146,988	149,850	145,359	148,418	143,760	147,173
	5年目	157,411		150,453	153,319	148,659	151,682	147,360	150,813
	10年目	186,289		159,394	162,056	156,794	159,935	156,307	159,740
22歳	採用時	153,921	156,717	146,906	149,476	144,978	147,894	144,241	147,065
	3年目	157,817	160,489	150,506	153,056	148,329	151,265	146,813	150,320
	5年目	161,711	164,311	154,435	156,713	151,582	154,653	150,547	153,780
	10年目	172,450	173,514	165,500	166,131	159,835	163,318	159,507	163,193
25歳	採用時	155,426	157,928	148,361	150,729	146,094	148,889	145,263	148,325
	3年目	159,411	161,718	152,106	153,888	149,053	151,959	147,660	151,027
	5年目	163,200	165,447	155,924	157,588	152,265	155,329	151,280	154,540
	10年目	174,439	174,726	167,459	167,181	160,994	164,188	160,760	164,153
30歳	採用時	159,158	161,039	151,867	153,224	148,539	151,363	147,806	150,919
	3年目	163,556	165,100	156,229	159,919	151,888	154,841	150,800	154,220
	5年目	167,483	168,812	160,165	160,569	155,147	158,165	154,447	157,653
	10年目	177,783	177,568	170,735	169,713	163,382	166,482	163,340	166,627
40歳	採用時	165,789	165,383	158,844	157,700	152,342	155,416	152,781	155,494
	3年目	170,117	169,306	163,153	161,263	155,706	158,767	155,600	158,680
	5年目	174,139	172,659	167,218	164,419	158,800	161,578	158,880	161,433
	10年目	182,744	180,021	176,029	172,131	166,050	168,950	166,473	169,307
50歳	採用時	164,867	167,711	157,329	160,094	155,367	157,783	155,356	157,794
60歳	採用時	161,851	164,324	154,244	156,505	152,210	154,268	151,433	153,720
65歳	採用時	158,254	161,112	151,270	153,831	149,925	152,288	148,897	151,557

### 短期入所療養介護

区分		介護福祉士資格		ホームヘルパー1級		ホームヘルパー2級		資格なし	
		実務経験なし	実務経験3年	実務経験なし	実務経験3年	実務経験なし	実務経験3年	実務経験なし	実務経験3年
18歳	採用時	142,400		137,500	141,375	136,000	139,200	133,800	136,000
	3年目	147,200		142,400	144,000	140,417	142,250	138,500	139,700
	5年目	152,800		145,800	147,400	143,583	145,750	141,900	143,100
	10年目	161,800		154,300	155,900	151,500	154,500	150,400	151,600
22歳	採用時	146,164	148,833	136,583	137,917	140,000	142,625	133,500	134,333
	3年目	151,667	154,500	142,800	144,400	141,917	144,417	138,900	140,100
	5年目	155,833	158,500	146,200	147,800	145,083	147,917	142,300	143,500
	10年目	165,000	168,500	154,700	156,300	153,000	156,667	150,800	152,000
25歳	採用時	146,917	150,083	136,833	138,167	137,071	139,071	133,750	134,583
	3年目	153,900	157,300	145,125	146,375	144,600	147,000	141,000	141,750
	5年目	157,900	161,700	148,875	150,125	148,000	151,400	144,750	145,500
	10年目	167,900	172,700	158,250	159,500	156,500	160,900	154,125	154,875
30歳	採用時	148,167	152,167	137,250	138,583	138,143	140,857	134,167	135,000
	3年目	155,400	159,800	145,750	147,000	146,100	148,100	141,625	142,375
	5年目	159,400	164,200	149,500	150,750	149,500	151,900	145,375	146,125
	10年目	169,400	175,200	158,875	160,125	158,000	161,400	154,750	155,500
40歳	採用時	150,667	156,333	138,083	139,417	140,286	144,429	135,000	135,833
	3年目	158,400	164,800	147,000	148,250	149,100	155,100	142,875	143,625
	5年目	162,400	169,200	150,750	152,000	152,500	158,900	146,625	147,375
	10年目	172,400	180,200	160,125	161,375	161,000	168,400	156,000	156,750
50歳	採用時	153,167	160,500	138,917	140,250	142,429	148,000	135,833	136,667
60歳	採用時	154,833	163,833	138,917	140,250	143,857	150,857	135,833	136,667
65歳	採用時	154,000	163,000	140,700	142,300	145,333	153,500	137,000	138,000

特定施設入居者生活介護

区分	介護福祉士資格		ホームヘルパー1級		ホームヘルパー2級		資格なし	
	実務経験なし	実務経験3年	実務経験なし	実務経験3年	実務経験なし	実務経験3年	実務経験なし	実務経験3年
18歳	採用時	149,932	142,555	146,359	140,399	144,659	140,608	143,275
	3年目	151,518	144,331	147,430	142,998	145,851	145,591	143,104
	5年目	155,368	148,206	151,554	146,878	149,975	145,578	147,251
	10年目	163,967	156,804	160,605	155,209	158,947	154,111	156,031
22歳	採用時	151,606	145,060	147,316	143,377	145,816	144,147	144,983
	3年目	153,683	146,497	149,043	145,201	147,520	144,325	145,538
	5年目	157,529	150,367	152,947	149,668	151,423	148,306	149,686
	10年目	166,233	159,118	161,742	157,523	160,146	157,028	158,698
25歳	採用時	151,384	145,146	147,619	143,688	146,119	144,250	145,208
	3年目	155,087	146,595	149,147	145,071	147,623	144,271	145,487
	5年目	157,680	150,518	153,098	148,994	151,574	148,317	149,697
	10年目	166,423	159,308	161,931	157,713	160,336	157,086	158,760
30歳	採用時	152,367	145,920	148,443	144,462	146,943	144,929	145,986
	3年目	155,832	147,589	150,127	146,066	148,603	145,205	146,461
	5年目	160,687	151,522	154,169	149,998	152,645	149,263	150,790
	10年目	167,527	160,412	163,002	158,817	161,407	158,156	159,853
40歳	採用時	154,321	147,775	150,282	146,317	148,782	146,655	147,782
	3年目	156,992	149,806	152,363	148,282	150,839	147,354	148,770
	5年目	160,934	153,772	156,500	152,248	154,976	151,454	153,225
	10年目	169,898	162,783	165,273	161,187	163,678	160,496	162,209
50歳	採用時	157,636	150,659	153,067	149,492	152,020	148,897	150,969
60歳	採用時	159,490	151,658	153,846	150,132	152,319	149,000	150,611
65歳	採用時	153,499	147,932	149,990	146,266	148,324	147,037	148,458

定期巡回・随時対応型訪問介護看護

区分	介護福祉士資格		ホームヘルパー1級		ホームヘルパー2級		資格なし	
	実務経験なし	実務経験3年	実務経験なし	実務経験3年	実務経験なし	実務経験3年	実務経験なし	実務経験3年
18歳	採用時	149,400	136,267	137,600	136,267	137,600	136,267	136,267
	3年目	152,983	140,933	142,933	140,600	142,600	139,600	141,600
	5年目	155,450	142,933	144,933	142,600	144,600	141,600	143,600
	10年目	162,633	147,933	148,700	147,600	149,367	146,600	148,367
22歳	採用時	154,700	136,267	137,600	136,267	137,600	136,267	136,267
	3年目	158,383	140,933	142,933	140,600	142,600	139,600	141,600
	5年目	161,283	142,933	144,933	142,600	144,600	141,600	143,600
	10年目	168,100	147,933	149,700	147,600	149,367	148,600	148,367
25歳	採用時	155,250	136,267	137,600	136,267	137,600	136,267	136,267
	3年目	158,933	140,933	142,933	140,600	142,600	13,960	141,600
	5年目	161,733	142,933	144,933	142,600	144,600	141,600	143,600
	10年目	168,490	147,933	149,700	147,600	149,367	146,600	148,367
30歳	採用時	156,067	136,267	137,600	136,267	137,600	136,267	136,267
	3年目	159,600	140,933	142,933	140,600	142,600	139,600	141,600
	5年目	162,390	142,933	144,933	142,600	144,600	141,600	143,600
	10年目	169,107	147,933	149,700	147,600	149,367	146,600	148,367
40歳	採用時	157,340	136,267	137,600	136,267	137,600	136,267	136,267
	3年目	160,673	140,933	142,933	140,600	142,600	139,600	141,600
	5年目	163,340	142,933	144,933	142,600	144,600	141,600	143,600
	10年目	163,340	142,933	144,933	142,600	144,600	141,600	143,600
50歳	採用時	158,007	136,267	137,600	136,267	137,600	136,267	136,267
60歳	採用時	158,007	136,267	137,600	136,267	137,600	136,267	136,267
65歳	採用時	158,007	136,267	137,600	136,267	137,600	136,267	136,267



**夜間対応型訪問介護**

区分	介護福祉士資格		ホームヘルパー1級		ホームヘルパー2級		資格なし	
	実務経験なし	実務経験3年	実務経験なし	実務経験3年	実務経験なし	実務経験3年	実務経験なし	実務経験3年
18歳	採用時	161,400	155,267	157,900	155,267	157,900	147,900	145,800
	3年目	167,650	161,267	162,717	161,267	162,717	154,400	156,576
	5年目	173,117	166,267	167,808	166,267	167,808	159,400	161,712
	10年目	187,800	178,767	180,535	178,767	180,535	171,900	174,552
22歳	採用時	168,033	158,600	160,051	158,600	160,051	152,900	155,076
	3年目	176,050	166,267	167,808	166,267	167,808	161,900	164,212
	5年目	181,950	171,267	172,944	171,267	172,944	166,900	169,416
	10年目	196,500	183,767	185,671	183,767	185,671	179,400	182,256
25歳	採用時	171,917	161,933	163,475	161,933	163,475	157,900	160,212
	3年目	179,933	169,600	171,277	169,600	171,277	166,900	169,416
	5年目	185,733	174,600	176,368	174,600	176,368	171,900	174,552
	10年目	198,557	185,433	187,383	185,433	187,389	181,900	184,824
30歳	採用時	169,400	158,600	160,051	158,600	160,051	152,900	155,076
	3年目	177,267	166,267	167,808	166,267	167,808	161,900	164,212
	5年目	183,057	171,267	172,944	171,267	172,944	166,900	169,416
	10年目	197,507	183,767	185,671	183,767	185,671	179,400	182,256
40歳	採用時	172,340	160,267	161,717	160,267	161,717	155,400	157,576
	3年目	180,007	167,933	169,565	167,933	169,565	164,400	166,848
	5年目	185,673	172,933	174,806	172,933	174,806	169,400	172,209
	10年目	199,840	185,433	187,383	185,433	187,383	181,900	184,824
50歳	採用時	173,007	160,267	161,717	160,267	161,717	155,400	157,576
60歳	採用時	171,340	158,600	160,051	158,600	160,051	152,900	155,076
65歳	採用時	171,340	158,600	160,051	158,600	160,051	152,900	155,076

**認知症対応型通所介護**

区分	介護福祉士資格		ホームヘルパー1級		ホームヘルパー2級		資格なし	
	実務経験なし	実務経験3年	実務経験なし	実務経験3年	実務経験なし	実務経験3年	実務経験なし	実務経験3年
18歳	採用時	147,338	141,942	142,286	140,047	141,092	138,448	140,522
	3年目	152,174	146,430	147,647	144,689	146,184	142,749	145,374
	5年目	158,144	150,518	151,859	148,586	150,152	146,552	149,583
	10年目	169,826	160,718	162,613	158,567	160,586	156,599	159,910
22歳	採用時	152,061	145,004	147,381	142,404	145,301	140,075	143,497
	3年目	156,571	150,068	152,196	148,127	150,138	164,770	169,416
	5年目	161,515	154,253	156,617	152,174	154,179	164,771	169,416
	10年目	172,731	164,426	167,089	162,194	164,562	175,122	179,697
25歳	採用時	154,708	147,475	149,836	144,832	148,048	141,957	145,298
	3年目	159,202	152,802	154,840	149,876	152,253	146,630	150,173
	5年目	164,771	157,098	159,340	153,857	156,183	150,680	154,210
	10年目	175,122	167,014	169,522	164,182	166,918	160,466	164,012
30歳	採用時	156,760	148,449	151,242	145,620	148,937	142,676	146,122
	3年目	161,221	153,826	156,835	150,875	154,191	148,108	150,982
	5年目	166,520	158,115	161,199	154,810	158,199	152,134	155,081
	10年目	177,308	168,371	171,609	165,463	169,041	162,212	165,191
40歳	採用時	160,411	152,073	155,297	148,345	152,471	145,592	149,201
	3年目	165,304	157,867	161,150	153,722	157,764	150,955	153,977
	5年目	170,650	162,238	165,709	157,814	161,882	155,061	158,168
	10年目	181,721	172,689	176,047	168,753	172,967	165,260	168,416
50歳	採用時	164,436	156,012	159,682	151,790	154,502	149,179	152,962
60歳	採用時	162,283	154,475	157,404	153,091	156,166	149,661	154,008
65歳	採用時	156,983	150,503	153,249	148,380	151,869	146,326	149,323

小規模多機能型居宅介護

区分		介護福祉士資格		ホームヘルパー1級		ホームヘルパー2級		資格なし	
		実務経験なし	実務経験3年	実務経験なし	実務経験3年	実務経験なし	実務経験3年	実務経験なし	実務経験3年
18歳	採用時	151,519		143,292	144,394	140,338	140,900	139,356	140,031
	3年目	156,327		147,504	150,526	144,442	146,570	143,309	146,455
	5年目	160,414		151,909	155,031	149,587	152,177	148,083	150,476
	10年目	169,352		160,194	163,282	157,081	159,582	155,875	158,057
22歳	採用時	156,060	156,050	145,346	147,400	142,272	144,270	140,992	142,986
	3年目	160,656	161,371	149,729	152,307	146,456	148,703	145,364	147,143
	5年目	164,419	166,967	154,590	156,713	152,039	154,148	150,187	151,785
	10年目	173,469	176,139	162,884	165,002	159,623	161,735	158,036	159,531
25歳	採用時	157,717	159,268	147,127	149,558	143,598	146,161	141,298	144,199
	3年目	162,354	164,513	151,527	154,299	147,862	150,607	145,964	148,839
	5年目	166,500	170,434	156,726	158,802	153,794	156,607	151,009	153,524
	10年目	175,169	179,210	164,739	166,837	153,794	156,237	158,466	161,013
30歳	採用時	159,271	160,874	148,113	151,059	144,448	147,763	142,157	145,129
	3年目	164,019	165,705	152,720	155,821	148,808	152,064	147,010	149,848
	5年目	168,616	171,993	158,076	160,532	154,858	157,919	152,151	154,615
	10年目	177,634	181,134	166,403	168,816	162,523	165,550	159,993	162,521
40歳	採用時	162,257	164,132	150,835	154,121	146,867	150,069	144,089	147,245
	3年目	166,980	169,023	155,431	158,972	150,690	154,643	148,943	152,058
	5年目	172,151	175,582	161,169	163,772	157,094	160,683	154,379	156,897
	10年目	181,096	184,580	169,491	172,001	164,754	168,258	162,266	165,245
50歳	採用時	164,697	167,811	153,761	157,472	148,250	150,996	146,095	149,600
60歳	採用時	161,846	163,767	151,264	152,424	147,605	148,443	145,370	146,174
65歳	採用時	154,101	157,480	145,231	146,722	141,629	143,091	139,519	141,060

複合型サービス

区分		介護福祉士資格		ホームヘルパー1級		ホームヘルパー2級		資格なし	
		実務経験なし	実務経験3年	実務経験なし	実務経験3年	実務経験なし	実務経験3年	実務経験なし	実務経験3年
18歳	採用時	137,500		135,833	141,667	135,833	141,667	131,525	136,667
	3年目	144,833		143,275	143,533	143,150	143,533	134,450	135,067
	5年目	148,833		146,175	147,067	146,050	147,067	137,650	138,667
	10年目	158,333		153,000	155,333	152,875	155,333	144,650	146,333
22歳	採用時	142,667	145,000	141,625	141,667	140,250	140,000	133,150	135,000
	3年目	148,833	151,167	145,375	145,667	144,650	144,867	136,500	136,467
	5年目	152,500	154,833	148,750	149,833	147,550	148,400	139,550	139,867
	10年目	160,833	163,167	156,750	159,333	154,825	156,933	146,700	147,733
25歳	採用時	143,667	146,667	142,750	142,667	141,875	141,667	135,150	136,667
	3年目	149,833	152,833	145,750	145,667	145,025	144,867	137,250	136,467
	5年目	153,500	156,500	149,125	149,833	147,925	148,400	140,300	139,867
	10年目	161,833	164,833	157,500	159,333	154,575	156,933	147,450	147,733
30歳	採用時	146,333	149,333	143,500	142,667	142,625	141,667	136,400	136,667
	3年目	150,833	153,833	146,750	145,667	146,025	144,867	138,500	136,467
	5年目	155,167	157,500	150,375	149,833	149,175	148,400	141,550	139,867
	10年目	163,500	165,833	159,000	159,333	157,075	156,933	148,700	147,733
40歳	採用時	147,333	150,333	146,000	142,667	145,125	141,667	138,900	136,667
	3年目	151,833	154,833	148,750	145,667	148,025	144,867	141,000	136,467
	5年目	155,500	158,500	152,375	149,833	151,175	148,400	144,050	139,867
	10年目	163,833	166,833	160,750	159,333	158,825	156,933	151,200	147,733
50歳	採用時	148,333	151,333	148,500	142,667	147,625	141,667	141,400	136,667
60歳	採用時	148,333	151,333	151,000	142,667	150,125	141,667	143,900	136,667
65歳	採用時	143,333	148,000	132,667	137,667	131,667	136,667	125,000	126,667

認知症対応型共同生活介護

区分		介護福祉士資格		ホームヘルパー1級		ホームヘルパー2級		資格なし	
		実務経験なし	実務経験3年	実務経験なし	実務経験3年	実務経験なし	実務経験3年	実務経験なし	実務経験3年
18歳	採用時	146,656		141,847	143,384	140,155	142,334	139,090	140,782
	3年目	150,422		145,628	147,099	143,950	146,089	142,946	144,981
	5年目	154,786		149,601	151,290	147,841	150,119	146,798	149,152
	10年目	163,987		158,077	159,443	155,956	158,106	154,790	156,839
22歳	採用時	150,077	150,530	144,614	145,669	142,805	144,248	141,700	143,506
	3年目	154,081	155,989	148,281	149,979	146,342	148,681	145,120	147,329
	5年目	158,305	159,728	152,175	154,082	149,951	152,547	148,708	151,199
	10年目	168,006	169,092	161,184	162,319	158,114	160,752	156,744	159,047
25歳	採用時	151,224	152,306	145,757	147,098	143,518	145,527	142,275	144,687
	3年目	154,844	157,329	149,428	151,005	147,224	149,575	145,685	148,347
	5年目	159,266	161,359	153,487	155,312	151,013	153,779	149,298	152,247
	10年目	168,710	170,299	162,207	163,216	158,903	161,685	157,167	159,926
30歳	採用時	152,920	153,576	147,121	148,313	144,128	146,769	142,651	145,581
	3年目	156,558	158,451	151,018	152,355	148,400	150,921	146,559	149,110
	5年目	160,637	162,401	154,989	156,465	152,059	155,015	150,226	153,000
	10年目	170,393	171,565	163,846	164,535	160,249	163,074	158,252	160,929
40歳	採用時	155,960	156,549	150,141	151,073	146,571	149,185	145,103	147,824
	3年目	159,840	160,894	154,114	154,909	150,386	153,481	148,353	151,037
	5年目	164,018	164,843	158,183	158,963	154,028	157,364	151,989	154,870
	10年目	172,904	173,614	166,301	166,461	161,784	164,989	159,964	162,745
50歳	採用時	157,690	159,037	151,086	153,191	148,187	150,728	146,278	149,840
60歳	採用時	155,236	156,656	148,285	150,483	146,026	149,304	143,889	147,318
65歳	採用時	152,402	154,834	145,764	147,902	143,467	146,285	142,525	145,785

地域密着型特定施設入居者生活介護

区分		介護福祉士資格		ホームヘルパー1級		ホームヘルパー2級		資格なし	
		実務経験なし	実務経験3年	実務経験なし	実務経験3年	実務経験なし	実務経験3年	実務経験なし	実務経験3年
18歳	採用時	142,667		133,000	135,500	132,750	136,333	127,750	131,333
	3年目	146,567		128,500	128,500	139,375	143,167	135,625	139,833
	5年目	149,300		133,500	133,500	142,625	147,167	138,875	143,839
	10年目	156,133		146,000	146,000	151,375	158,000	147,625	154,667
22歳	採用時	147,750	149,250	137,000	139,500	136,500	138,600	131,800	133,400
	3年目	149,233	149,567	136,500	136,500	142,625	145,375	138,875	141,375
	5年目	151,967	152,300	141,500	141,500	145,875	148,625	142,125	144,625
	10年目	158,800	159,133	154,000	154,000	154,625	157,375	150,875	153,375
25歳	採用時	149,250	151,000	140,000	142,500	137,500	140,000	133,000	134,800
	3年目	149,233	149,900	136,500	136,500	143,875	145,125	140,125	141,125
	5年目	151,633	152,300	140,500	140,500	146,875	148,125	143,125	144,125
	10年目	160,800	161,467	160,000	160,000	157,375	158,625	153,625	154,625
30歳	採用時	151,750	156,600	145,000	147,500	140,600	143,000	135,600	137,540
	3年目	154,567	155,567	152,500	152,500	149,125	150,625	144,875	146,625
	5年目	156,967	157,967	156,500	156,500	152,125	153,625	148,375	149,625
	10年目	164,133	165,133	170,000	170,000	161,125	162,625	157,375	158,625
40歳	採用時	156,750	161,000	155,000	157,500	143,833	147,714	139,600	141,560
	3年目	160,233	161,900	169,500	169,500	151,900	155,300	149,125	151,125
	5年目	162,300	163,967	172,500	172,500	154,900	158,300	152,375	153,875
	10年目	166,800	168,467	178,000	178,000	162,500	165,900	159,000	160,875
50歳	採用時	162,667	165,250	159,000	161,500	151,250	153,500	146,250	148,500
60歳	採用時	162,667	165,250	159,000	161,500	151,250	153,500	146,250	148,500
65歳	採用時	162,667	164,333	159,000	161,500	151,250	153,500	146,250	148,500

地域密着型介護老人福祉施設入所者生活介護

区分		介護福祉士資格		ホームヘルパー1級		ホームヘルパー2級		資格なし	
		実務経験なし	実務経験3年	実務経験なし	実務経験3年	実務経験なし	実務経験3年	実務経験なし	実務経験3年
18歳	採用時	149,256		143,944	150,765	143,224	149,145	142,220	149,056
	3年目	157,196		152,618	159,664	150,522	160,724	149,906	159,368
	5年目	162,648		157,986	167,724	155,782	169,135	154,853	167,265
	10年目	174,222		169,129	178,485	166,880	179,939	165,206	177,585
22歳	採用時	152,468	158,495	147,156	151,804	146,019	150,604	144,989	149,715
	3年目	160,304	165,070	155,239	159,950	153,487	159,169	151,962	156,906
	5年目	165,950	170,816	160,718	166,799	158,883	166,037	156,968	163,160
	10年目	177,713	182,663	171,915	176,652	170,209	175,870	167,361	172,457
25歳	採用時	154,358	159,903	148,550	153,938	147,350	152,644	146,718	150,917
	3年目	161,785	167,351	156,901	161,705	155,378	160,830	153,662	158,560
	5年目	167,613	173,263	162,597	168,672	161,009	167,785	158,869	164,936
	10年目	179,336	184,130	173,903	178,251	172,479	177,345	169,347	173,990
30歳	採用時	155,811	161,515	149,250	155,165	148,050	153,902	147,376	152,396
	3年目	163,201	166,849	157,226	162,127	156,445	161,293	155,284	159,424
	5年目	169,104	172,634	162,878	168,981	162,071	168,125	160,520	165,711
	10年目	181,113	184,356	174,340	178,880	173,503	178,005	171,132	175,076
40歳	採用時	159,021	166,205	152,100	159,652	150,900	158,389	150,059	157,301
	3年目	165,416	171,127	159,394	165,307	158,613	164,464	157,324	163,251
	5年目	171,361	176,968	165,079	172,181	164,273	171,325	162,592	169,611
	10年目	183,374	188,916	176,609	182,119	175,771	181,244	173,267	179,151
50歳	採用時	162,045	161,064	154,801	163,987	153,539	162,631	152,601	161,158
60歳	採用時	160,267	170,785	158,867	169,077	157,725	168,124	156,833	166,244
65歳	採用時	157,174	167,263	154,163	164,624	153,600	164,062	153,500	163,132

介護老人福祉施設

区分		介護福祉士資格		ホームヘルパー1級		ホームヘルパー2級		資格なし	
		実務経験なし	実務経験3年	実務経験なし	実務経験3年	実務経験なし	実務経験3年	実務経験なし	実務経験3年
18歳	採用時	148,645		144,719	147,760	143,469	146,845	142,749	146,733
	3年目	154,176		150,255	153,627	148,954	153,171	148,083	152,463
	5年目	159,394		155,386	158,712	153,902	157,977	153,007	157,317
	10年目	171,861		167,561	170,688	165,133	168,644	164,147	168,150
22歳	採用時	154,279	156,676	149,178	151,839	147,028	150,821	146,381	150,112
	3年目	158,996	162,353	154,331	157,140	152,571	155,829	151,448	154,815
	5年目	164,875	168,364	160,070	162,754	158,008	161,243	156,810	160,067
	10年目	177,848	181,096	172,519	174,462	168,947	172,036	167,684	170,919
25歳	採用時	155,105	158,200	149,398	153,116	147,482	152,129	146,954	151,194
	3年目	159,193	163,277	154,644	158,125	152,781	156,796	151,911	155,777
	5年目	164,655	168,928	159,787	163,163	157,683	161,650	156,784	160,559
	10年目	177,528	181,099	172,010	174,583	168,293	172,108	167,329	171,063
30歳	採用時	157,799	160,703	151,605	155,136	149,231	153,913	148,608	153,010
	3年目	161,686	165,018	158,882	158,882	154,724	157,404	153,981	157,512
	5年目	161,686	165,018	158,882	158,882	154,724	157,404	153,981	157,512
	10年目	179,894	182,935	174,003	176,310	170,066	173,663	169,316	172,682
40歳	採用時	161,754	164,759	155,247	158,835	151,854	157,398	151,068	156,516
	3年目	165,409	168,796	160,514	163,068	157,314	161,377	156,429	160,641
	5年目	171,008	174,406	165,806	168,175	162,091	166,202	161,149	165,347
	10年目	183,520	186,789	177,641	179,561	172,647	176,765	171,702	176,063
50歳	採用時	163,859	168,364	156,782	162,307	154,612	160,613	153,729	159,531
60歳	採用時	162,095	165,632	155,274	159,438	152,080	157,064	150,954	155,846
65歳	採用時	158,282	161,347	151,459	155,317	149,437	154,351	148,529	153,399

介護老人保健施設

区分	介護福祉士資格		ホームヘルパー1級		ホームヘルパー2級		資格なし		
	実務経験なし	実務経験3年	実務経験なし	実務経験3年	実務経験なし	実務経験3年	実務経験なし	実務経験3年	
18歳	採用時	153,555	140,715	142,763	139,295	141,189	142,706	145,566	
	3年目	160,379	146,373	148,833	144,082	145,970	146,498	150,103	
	5年目	164,005	149,715	152,896	147,632	149,645	151,000	153,659	
	10年目	173,548	159,131	161,615	155,725	157,352	159,316	162,483	
22歳	採用時	157,371	159,818	143,792	145,634	141,315	142,994	144,012	146,261
	3年目	162,880	165,127	148,213	150,712	145,146	147,511	147,800	151,331
	5年目	166,357	169,684	151,428	154,530	148,498	150,997	152,069	155,195
	10年目	176,031	180,715	160,380	163,264	156,524	158,970	160,064	163,903
25歳	採用時	157,059	160,857	144,114	146,556	141,421	144,150	144,519	147,021
	3年目	163,847	166,348	149,294	151,628	145,989	148,675	148,803	151,997
	5年目	167,252	171,123	152,372	155,473	149,213	151,854	152,675	155,858
	10年目	177,143	182,213	161,333	164,227	157,232	159,846	160,684	164,594
30歳	採用時	158,522	162,713	145,567	148,134	142,657	145,280	145,551	147,886
	3年目	165,254	167,805	150,668	153,182	147,149	149,756	149,487	153,008
	5年目	168,652	172,488	153,768	157,003	150,387	153,245	153,663	156,846
	10年目	178,067	183,080	162,697	165,720	158,376	161,203	161,653	165,560
40歳	採用時	160,579	164,682	147,517	150,116	144,418	147,234	146,880	149,288
	3年目	165,598	169,705	151,527	154,985	147,832	151,547	150,115	154,194
	5年目	170,419	174,438	155,492	158,893	151,937	155,115	154,815	158,112
	10年目	180,114	185,345	164,193	167,384	159,726	162,867	162,639	166,660
50歳	採用時	162,316	166,774	149,040	151,626	145,907	148,365	148,317	150,834
60歳	採用時	160,284	164,351	148,248	150,555	145,717	148,053	148,786	150,763
65歳	採用時	159,791	163,441	147,338	149,418	145,286	147,278	149,101	150,601

介護療養型医療施設

区分	介護福祉士資格		ホームヘルパー1級		ホームヘルパー2級		資格なし		
	実務経験なし	実務経験3年	実務経験なし	実務経験3年	実務経験なし	実務経験3年	実務経験なし	実務経験3年	
18歳	採用時	142,714	138,315	141,496	133,773	137,458	134,054	136,363	
	3年目	148,780	142,708	144,523	139,028	140,843	138,146	140,317	
	5年目	153,017	146,212	148,008	142,500	144,221	141,907	143,925	
	10年目	161,690	154,319	156,096	149,406	151,204	149,000	151,346	
22歳	採用時	146,253	149,247	141,000	143,163	137,215	138,216	136,127	137,950
	3年目	150,588	153,681	145,193	147,460	140,626	142,494	140,282	142,231
	5年目	154,750	157,869	148,767	151,060	143,897	145,994	143,554	145,785
	10年目	163,275	166,197	157,047	159,297	150,768	153,253	150,346	153,050
25歳	採用時	147,122	150,091	141,930	144,063	137,341	139,059	137,158	138,912
	3年目	151,431	154,588	146,093	148,360	141,421	143,338	141,211	143,231
	5年目	155,594	158,697	149,667	151,943	144,691	146,822	144,482	146,765
	10年目	164,084	167,003	157,910	160,157	151,529	154,059	151,236	154,004
30歳	採用時	147,747	150,678	142,463	144,557	137,903	139,553	137,658	139,365
	3年目	152,000	155,034	146,700	148,903	141,956	143,847	141,825	143,819
	5年目	156,109	159,203	150,217	152,483	145,176	147,328	145,036	147,350
	10年目	164,516	167,397	158,370	160,577	151,935	154,453	151,693	154,450
40歳	採用時	147,959	150,785	142,890	144,857	138,241	139,834	138,035	139,673
	3年目	152,128	155,128	146,837	149,003	142,076	143,941	141,936	143,896
	5年目	156,197	159,234	150,310	152,517	145,259	147,359	145,100	147,350
	10年目	164,547	167,428	158,403	160,610	151,965	154,484	151,693	154,450
50歳	採用時	148,109	152,462	145,678	147,522	138,447	143,291	138,336	139,788
60歳	採用時	148,014	151,157	142,400	144,592	138,430	140,050	138,388	141,508
65歳	採用時	149,477	152,554	143,850	146,100	139,389	141,092	138,388	139,967