

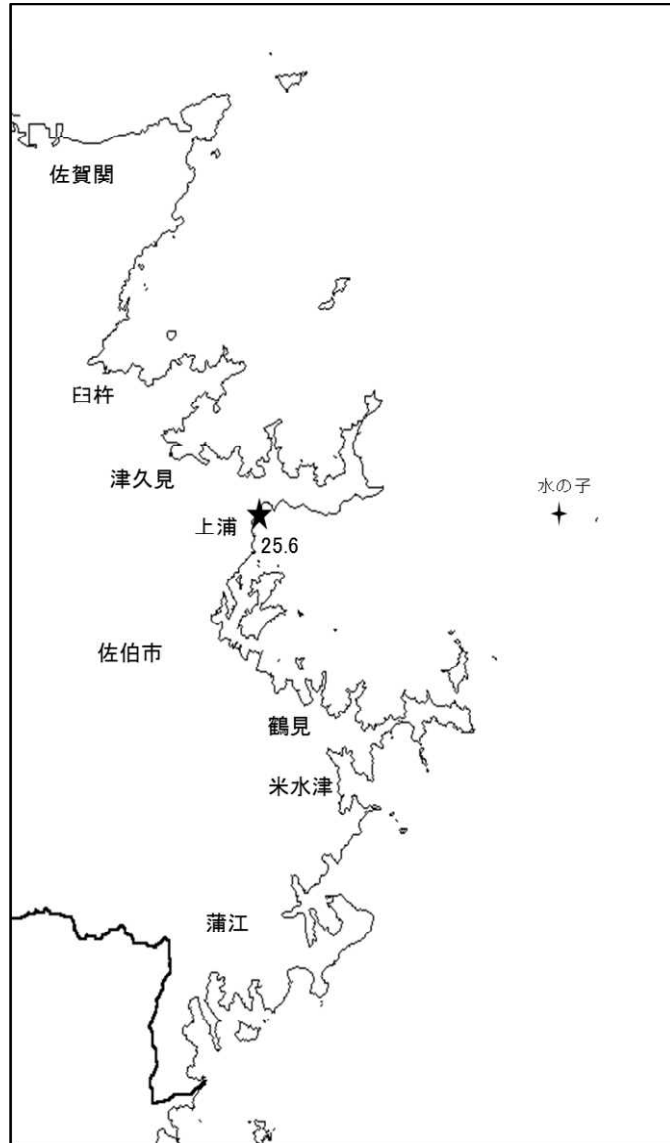
# 大分県豊後水道漁海況速報（短期）

28-8号

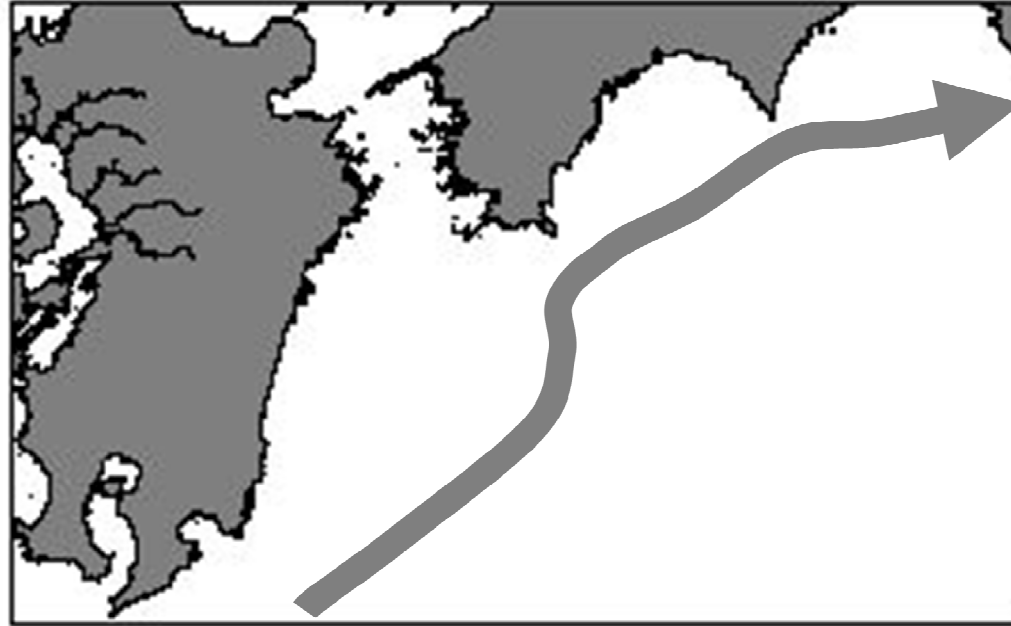
第28-8号 平成28年7月20日(水)発行  
大分県農林水産研究指導センター水産研究部 佐伯市上浦大字津井浦

## ●海況 ★ : 定地水温 (7/20)

期間中、調査船による航海が無かったため研究部地先水温のみ記載した。



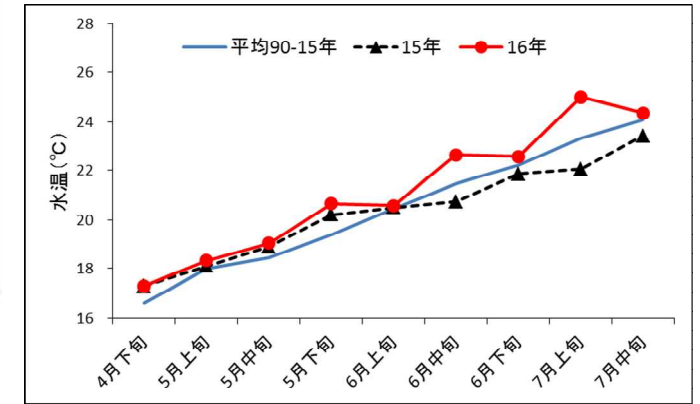
## ●黒潮情報(海上保安庁海洋速報第132号:7/11-7/18 観測)



黒潮流軸位置(マイル)	
都井岬 SE	足摺岬 SE
40	25

黒潮は都井岬でやや離岸傾向。足摺岬でやや離岸傾向。九州南東沖の黒潮内表面水温は30℃となっています。

## ● 定置水温(表面:℃) [佐伯湾奥]



### 「海況概要」(7月20日)

\* 7月中旬の水試地先(上浦)の定置水温(表面)は24.4℃で前年より0.9℃高めで平年並み(+0.3℃)でした。7月20日の表面水温は25.6となっています。

### 「漁況概要」(6月27日~7月10日)

県南まき網はマイワシ主体に **425.5トン**の水揚げ。前期間(6/13~6/26)と比較し、漁獲量全体が増加した(203.2トン→425.5トン)。小型底びき網(鶴見・蒲江)では鶴見で**マダイ**、蒲江で**エソ類**主体の漁。一本釣りでは佐賀関で**ブリ**、鶴見・保戸島で**イサキ**主体の漁。刺し網では鶴見で**ヒラメ**、蒲江で**カワハギ類**主体の漁。タチウオこぎ釣り(臼杵)は1隻・1日あたりの漁獲量が**28.0キロ**と前期間(50.9キロ)と比べ減少した。定置網は鶴見・蒲江で**マアジ**、米水津で**カタクチイワシ**主体の漁。

### 他県情報

宮崎県(7/7~7/13):期間中、日向灘の小・中型まき網は、44 統 799.0トン。  
(マイワシ 370.1トン、ウルメイワシ 307.1トン、カタクチイワシ 85.8トン、キビナゴ 3.7トン他の水揚げ。)  
また、期間中の船曳パッチ網によるシラスの水揚げはありませんでした。  
高知県(7/5~7/11):対象期間における宿毛湾周辺海域の中型まき網漁は 35 統 680.1トン。  
(カタクチイワシ 86.2トン、ウルメイワシ 24.9トン、キビナゴ 11.9トン他の水揚げ。)

### ※次回の発行予定について

次回速報は平成28年8月2日に発行する予定です。

● 漁況

28-8号

漁協TACシステム集計速報値・30魚種(佐賀関・鶴見・米水津・蒲江 期間 6/27~7/10)

単位:キロ

漁業種類	所属漁協名	隻・日あたり漁獲量	まいわし	うるめ	かたうち	まあじ	まるあじ	さば類	ぶり	ひらめ	めいたがれい	えそ類	たちうお	まだい	いさき	かます	とらふぐ	あんこう	かさご類	かわはぎ類	きびなご	まとうだい	めじな	いせえび	くるまえび	こういか類	あおりいか	けんさき	まだこ	なまこ類	あわび類	さざえ	総計(他魚種も含む)
小型底曳網漁業	鶴見 蒲江									1	166	115		229				63	3	2		11			46								666
船びき網漁業	鶴見(一部底曳網を含む) 米水津(一部底曳網を含む)				1,035	1						35		131						5							2					1,208	
					825																											825	
大中型まき網漁業	鶴見(延べ水揚げ統数39)	4,487	108,444		39,420	25,158	47	947				54	2	64		6	6																175,006
中型まき網漁業	鶴見(延べ水揚げ統数31)	6,490	133,026	27,426	36,495	4,176	3	69																									201,194
	米水津(延べ水揚げ統数×)	×	34,356		1,260	11,984		840																									48,440
	蒲江(延べ水揚げ統数×)	×		832																													832
刺網漁業	鶴見 蒲江					25			10	297		133		90	9				10	41			21						4				640
定置網漁業	鶴見 米水津 蒲江		113 12 3	382 390 1,783	240 31,825 1,420	2,377 1,664 2,288	3 56 2,703	78 68 16	102 847 1,180	11 8	11 729 26		80	8	46 84 2	23 256 54		1	1	55	31	127	3	89					13 405 11				4,067
	米水津																			172	548	8	252										38,524
	蒲江																			14	344		7										7,184
一本釣り	佐賀関 鶴見 蒲江			74		2,703 2,822 42	0 47	158 732 6	6,231 704 63	3 1		13	3	1,960 1,073 184	1,864 3,857 239				13 199 130	3 3			1 72 80							56 1,255			14,063 9,973 685
その他の漁業種類	佐賀関 鶴見 米水津 蒲江		12	170				69				25							31	3								393		62 17 29	1,337 1,001 240	1,399 1,720 270	
総計			275,966	31,057	112,520	53,239	155	2,983	9,138	321	166	1,148	1,973	2,702	6,088	333	12	70	402	330	1,019	34	539	0	49	0	63	4,109	779	0	109	2,578	507,877

他漁協情報(期間:6/27~7/10)

単位:キロ

漁業種類	所属漁協名	期間	延べ出漁隻数	隻・日あたり漁獲量( )は先号漁獲量	まあじ	まるあじ	さば類	かたうち	うるめ	まいわし	ぶり	たちうお	まだい	いさき	とらふぐ	こういか類	その他	計
中型まき網	臼杵・津久見	6/27~7/10	13隻	654.9(×)	490	3,400		4,624										8,514
一本釣り	臼杵(夕子釣りのみ) 保戸島	6/27~7/10	90隻	28.0(50.9)								2,520						2,520
		6/27~7/10	*	*(*)	136							800		237	4,051		24	5,260

TACシステム集計値及び中部療養局農山漁村振興課水産班とりまとめ(一部は聞き取りによる概算データ)

「魚価」円/kg

漁業種類	魚種名	地区名	平均	高値	安値
釣り	タチウオ	臼杵	1,920	-	-
	ブリ	保戸島	300	-	-
	マダイ	保戸島	700	-	-
	マダイ	鶴見	1,060	-	-
	マアジ	鶴見	767	-	-
	ブリ・ハマチ	鶴見	532	-	-
	イサキ	鶴見	1,266	-	-
	マアジ	佐賀関	300	300g級(1尾あたり)	
	マサバ	佐賀関	1,200	700g級(1尾あたり)	
	ブリ	佐賀関	300	1kg級(1尾あたり)	
マダイ	佐賀関	1,000	1kg級(1尾あたり)		

漁業種類	魚種名	地区名	平均	高値	安値
定置網	マアジ(センコ)	鶴見	344	-	-
	カワハギ	鶴見	482	-	-
	アオリイカ	鶴見	1,424	-	-
潜水・探貝	アワビ	鶴見	5,119	-	-
	サザエ	鶴見	661	-	-
活魚	クルマエビ	鶴見	6,931	-	-
	ヒラメ	鶴見	1,300	-	-

漁協支店からのTACシステムデータ、一部聞き取り

上記は最新単価もしくは期間平均単価