

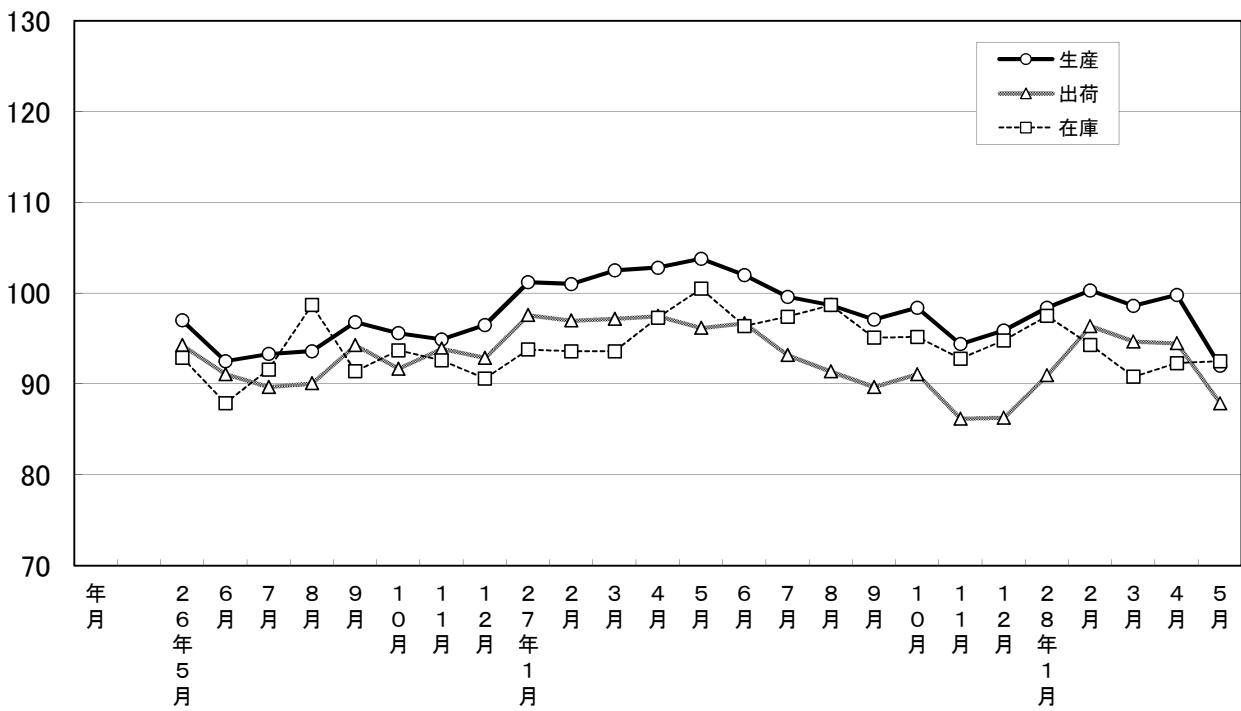
大分県鉱工業指数

平成22年基準

平成28年5月分

大分県鉱工業指数の推移(季節調整済指数)

平成22年=100



平成28年5月の鉱工業指数

平成22年=100

区 分		季節調整済指数		原 指 数	
			前月比 (%)		前年同月 比 (%)
大分県	生 産	92.0	▲ 7.8	89.8	▲ 10.6
	出 荷	87.9	▲ 7.0	83.3	▲ 8.0
	在 庫	92.5	0.2	90.9	▲ 8.0
全 国	生 産	94.7	▲ 2.6	89.4	▲ 0.4
	出 荷	93.5	▲ 2.6	86.5	▲ 1.0
	在 庫	113.9	0.4	112.6	0.8
九 州	生 産	97.3	4.4	91.8	▲ 3.0
	出 荷	99.9	▲ 1.2	93.3	▲ 5.1
	在 庫	115.4	▲ 0.9	114.1	▲ 6.6

※九州は速報値

概況

[生産]

生産指数(季節調整済指数)は92.0(前月比-7.8%)となり、2か月ぶりで低下した。
業種別に生産動向をみると、前月に比べ上昇した業種は「非鉄金属・金属製品工業」、「鉄鋼業」、「電気・情報通信機械工業」等の5業種で、低下した業種は「化学・石油製品工業」、「はん用・生産用・業務用機械工業」、「繊維工業」等の8業種、パルプ・紙・紙加工品工業は横ばいとなっている。

[出荷]

出荷指数(季節調整済指数)は87.9(前月比-7.0%)となり、3か月連続で低下した。
業種別に出荷動向をみると、前月に比べ上昇した業種は「電子部品・デバイス工業」、「鉱業」、「輸送機械工業」の3業種で、低下した業種は「はん用・生産用・業務用機械工業」、「電気・情報通信機械工業」、「繊維工業」等の11業種となっている。

[在庫]

在庫指数(季節調整済指数)は92.5(前月比+0.2%)となり、2か月連続で上昇した。
業種別に在庫動向をみると、前月に比べ上昇した業種は「プラスチック製品工業」、「繊維工業」、「窯業・土石製品工業」などで、低下した業種は「食料品工業」、「化学・石油製品工業」、「その他工業」などとなっている。

[全国の製造工業生産予測指数]

平成28年6月は前月比+1.7%の上昇、7月は同+1.3%の上昇となっている。

業種動向

前月に比べ目立った動きを示したものは、次のとおりである。

[生産]

上昇業種

業 種 名	対前月比(%)		対前年 同月比(%)	寄 与 率
	今 月	前 月		
非鉄金属・金属製品工業	9.1	▲ 1.0	7.0	▲ 10.4
鉄 鋼 業	7.1	4.5	▲ 3.1	▲ 11.8
電気・情報通信機械工業	6.3	▲ 14.0	▲ 9.3	▲ 0.8

低下業種

業 種 名	対前月比(%)		対前年 同月比(%)	寄 与 率
	今 月	前 月		
化学・石油製品工業	▲ 18.2	1.0	▲ 30.3	36.0
はん用・生産用・業務用機械工業	▲ 12.7	▲ 3.9	▲ 20.8	33.1
織 維 工 業	▲ 10.1	0.9	▲ 11.4	0.3

[出荷]

上昇業種

業 種 名	対前月比(%)		対前年 同月比(%)	寄 与 率
	今 月	前 月		
電子部品・デバイス工業	4.0	22.7	3.6	▲ 4.8
鋳 業	2.5	▲ 8.0	▲ 4.3	▲ 0.1
輸 送 機 械 工 業	0.4	▲ 23.5	2.8	▲ 0.5

低下業種

業 種 名	対前月比(%)		対前年 同月比(%)	寄 与 率
	今 月	前 月		
はん用・生産用・業務用機械工業	▲ 16.2	▲ 6.7	▲ 22.5	22.6
電気・情報通信機械工業	▲ 15.5	▲ 20.5	▲ 25.6	4.8
織 維 工 業	▲ 10.7	▲ 12.5	▲ 13.8	0.1

[在庫]

上昇業種

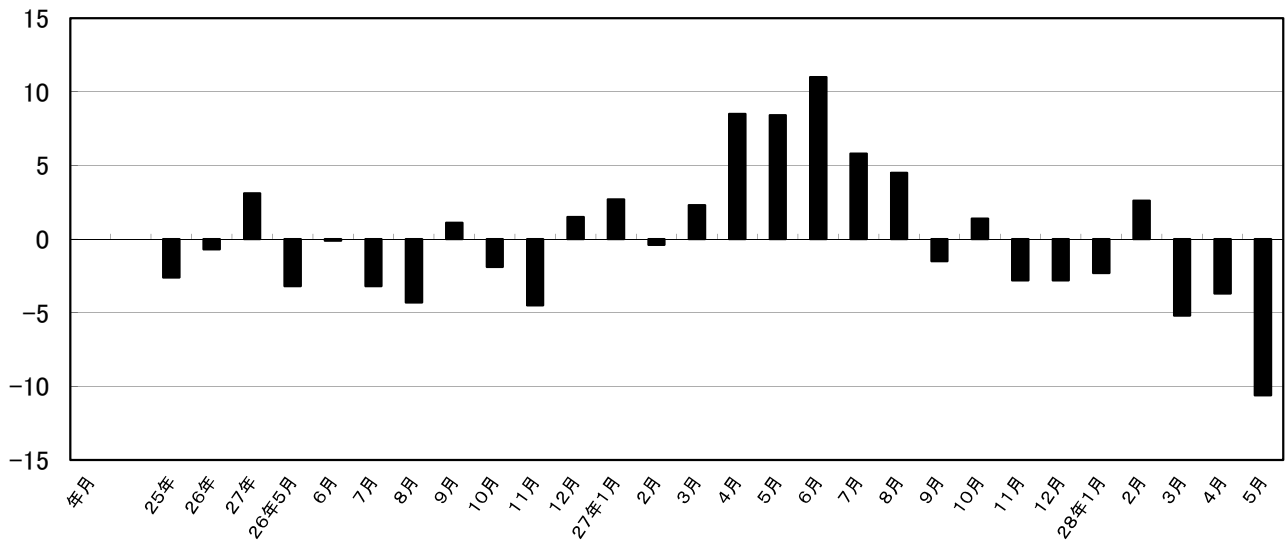
業 種 名	対前月比(%)		対前年 同月比(%)	寄 与 率
	今 月	前 月		
プラスチック製品工業	11.6	▲ 13.0	21.6	106.0
織 維 工 業	5.9	4.7	▲ 26.7	16.3
窯業・土石製品工業	5.5	0.2	5.9	136.4

低下業種

業 種 名	対前月比(%)		対前年 同月比(%)	寄 与 率
	今 月	前 月		
食 料 品 工 業	▲ 36.8	24.1	▲ 0.5	▲ 1052.2
化学・石油製品工業	▲ 9.6	3.9	▲ 10.4	▲ 2318.6
そ の 他 工 業	▲ 1.3	▲ 2.9	▲ 1.8	▲ 23.7

※対前月比は季節調整済指数、対前年同月比は原指数による。

鉱工業生産指数前年同月比(%)



大分県鉱工業指数の推移

(季節調整済指数 平成22年=100)

年月	生産				出荷				在庫			
	季節調整済 指数	前月比 (%)	原指数	前年同月 比 (%)	季節調整済 指数	前月比 (%)	原指数	前年同月 比 (%)	季節調整済 指数	前月比 (%)	原指数	前年同月 比 (%)
25年	—	—	97.3	▲ 2.6	—	—	95.5	▲ 3.8	—	—	104.0	1.6
26年	—	—	96.6	▲ 0.7	—	—	93.5	▲ 2.1	—	—	93.7	▲ 9.9
27年	—	—	99.6	3.1	—	—	93.1	▲ 0.4	—	—	95.8	2.2
26年5月	97.0	1.0	92.5	▲ 3.2	94.3	1.7	89.4	▲ 3.6	92.9	▲ 3.1	90.0	▲ 14.0
6月	92.5	▲ 4.6	96.3	▲ 0.1	91.1	▲ 3.4	89.7	▲ 0.9	87.9	▲ 5.4	86.7	▲ 18.5
7月	93.3	0.9	99.0	▲ 3.2	89.7	▲ 1.5	93.0	▲ 7.1	91.6	4.2	88.7	▲ 12.9
8月	93.6	0.3	89.8	▲ 4.3	90.1	0.4	85.8	▲ 6.9	98.7	7.8	98.7	▲ 4.7
9月	96.8	3.4	99.3	1.1	94.3	4.7	98.1	2.6	91.4	▲ 7.4	91.7	▲ 13.7
10月	95.6	▲ 1.2	100.7	▲ 1.9	91.7	▲ 2.8	97.1	▲ 4.2	93.7	2.5	95.6	▲ 8.2
11月	94.9	▲ 0.7	97.0	▲ 4.5	93.9	2.4	96.4	▲ 3.8	92.6	▲ 1.2	94.6	▲ 7.8
12月	96.5	1.7	102.6	1.5	92.9	▲ 1.1	99.0	▲ 0.9	90.6	▲ 2.2	93.3	▲ 7.9
27年1月	101.2	4.9	96.3	2.7	97.6	5.1	93.9	0.6	93.8	3.5	98.2	▲ 3.7
2月	101.0	▲ 0.2	94.5	▲ 0.4	97.0	▲ 0.6	93.2	0.2	93.6	▲ 0.2	94.6	▲ 4.1
3月	102.5	1.5	104.8	2.3	97.2	0.2	103.3	2.4	93.6	0.0	90.0	▲ 1.5
4月	102.8	0.3	98.5	8.5	97.5	0.3	92.2	6.3	97.3	4.0	94.5	2.2
5月	103.8	1.0	100.5	8.4	96.2	▲ 1.3	90.5	1.2	100.5	3.3	98.8	9.8
6月	102.0	▲ 1.7	107.2	11.0	96.7	0.5	97.4	8.6	96.4	▲ 4.1	95.2	9.8
7月	99.6	▲ 2.4	105.0	5.8	93.2	▲ 3.6	96.1	3.3	97.4	1.0	94.9	7.0
8月	98.7	▲ 0.9	93.9	4.5	91.4	▲ 1.9	86.2	0.5	98.7	1.3	100.3	1.6
9月	97.1	▲ 1.6	98.0	▲ 1.5	89.7	▲ 1.9	91.3	▲ 6.9	95.1	▲ 3.6	95.4	4.0
10月	98.4	1.3	102.3	1.4	91.1	1.6	95.7	▲ 1.4	95.2	0.1	97.2	1.7
11月	94.4	▲ 4.1	94.5	▲ 2.8	86.2	▲ 5.4	87.5	▲ 9.2	92.8	▲ 2.5	93.6	▲ 1.1
12月	95.9	1.6	99.8	▲ 2.8	86.3	0.1	89.9	▲ 9.2	94.8	2.2	96.5	3.4
28年1月	98.4	2.6	91.5	▲ 2.3	91.0	5.4	86.0	▲ 8.4	97.5	2.8	102.3	4.2
2月	100.3	1.9	95.7	2.6	96.4	5.9	94.3	1.2	94.3	▲ 3.3	95.8	1.3
3月	98.6	▲ 1.7	99.4	▲ 5.2	94.7	▲ 1.8	99.0	▲ 4.2	90.8	▲ 3.7	88.4	▲ 1.8
4月	99.8	1.2	94.9	▲ 3.7	94.5	▲ 0.2	88.7	▲ 3.8	92.3	1.7	89.6	▲ 5.2
5月	92.0	▲ 7.8	89.8	▲ 10.6	87.9	▲ 7.0	83.3	▲ 8.0	92.5	0.2	90.9	▲ 8.0

主要業種動向

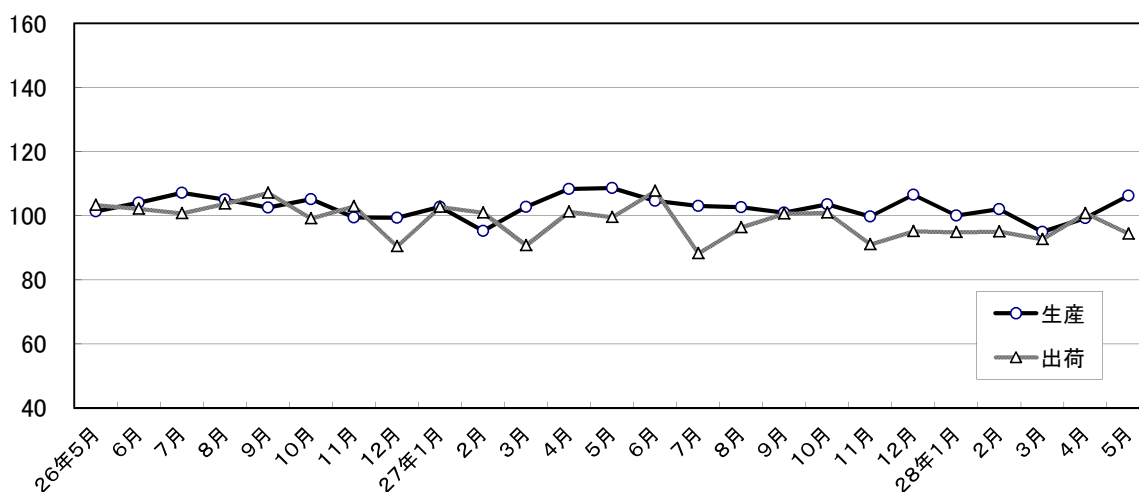
平成28年5月

(季節調整済指数 平成22年=100)

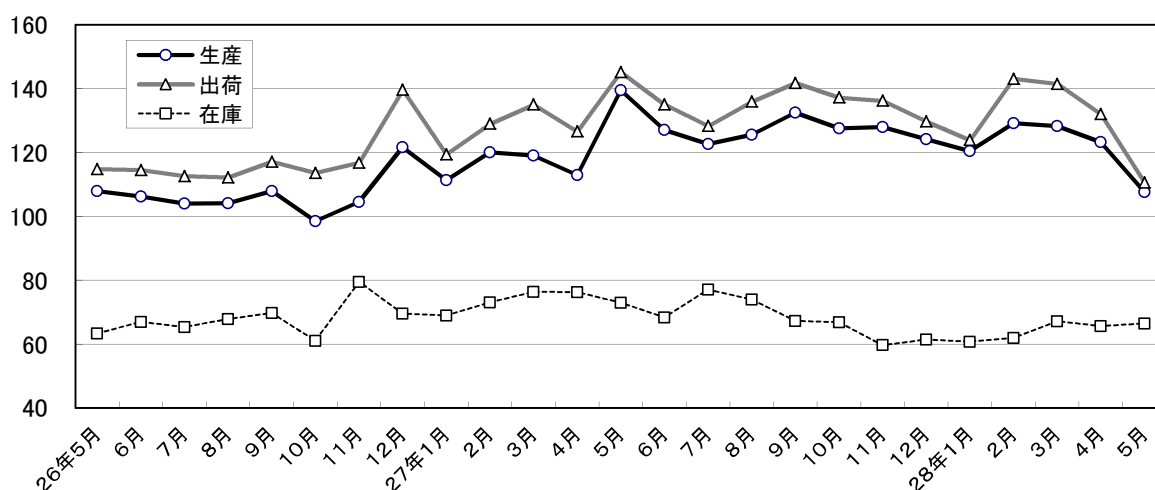
業 種 名	生 産			出 荷			在 庫		
	指 数	前月比 (%)	前年同月比 (%)	指 数	前月比 (%)	前年同月比 (%)	指 数	前月比 (%)	前年同月比 (%)
鉄鋼業	106.2	7.1	▲ 3.1	94.4	▲ 6.3	▲ 4.9	X	X	X
はん用・生産用・業務用機械工業	107.6	▲ 12.7	▲ 20.8	110.6	▲ 16.2	▲ 22.5	66.4	1.2	▲ 9.0
電子部品・デバイス工業	91.5	2.7	1.6	92.7	4.0	3.6	X	X	X
輸送機械工業	80.2	▲ 4.1	2.5	83.2	0.4	2.8	X	X	X
化学・石油製品工業	82.9	▲ 18.2	▲ 30.3	101.3	▲ 3.5	▲ 16.3	86.0	▲ 9.6	▲ 10.4

主要業種の推移(季節調整済指数 平成22年=100)

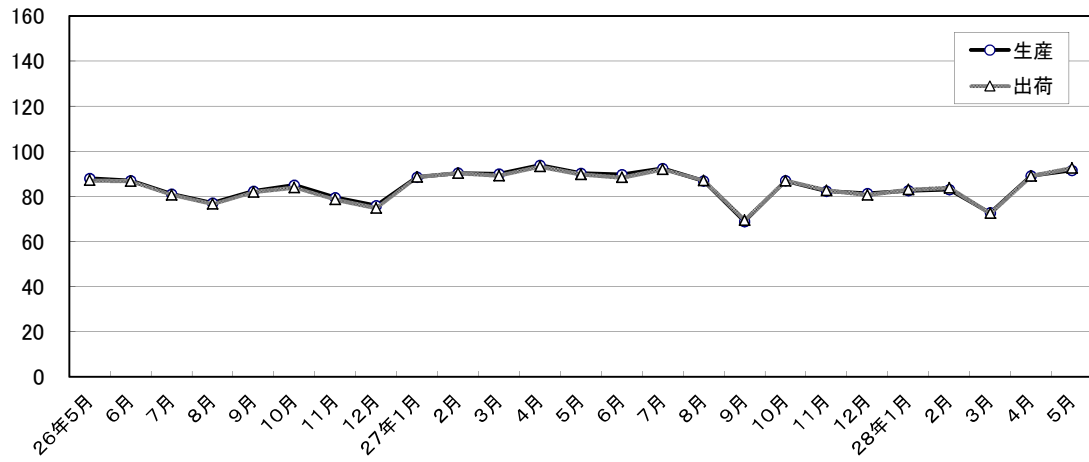
鉄鋼業



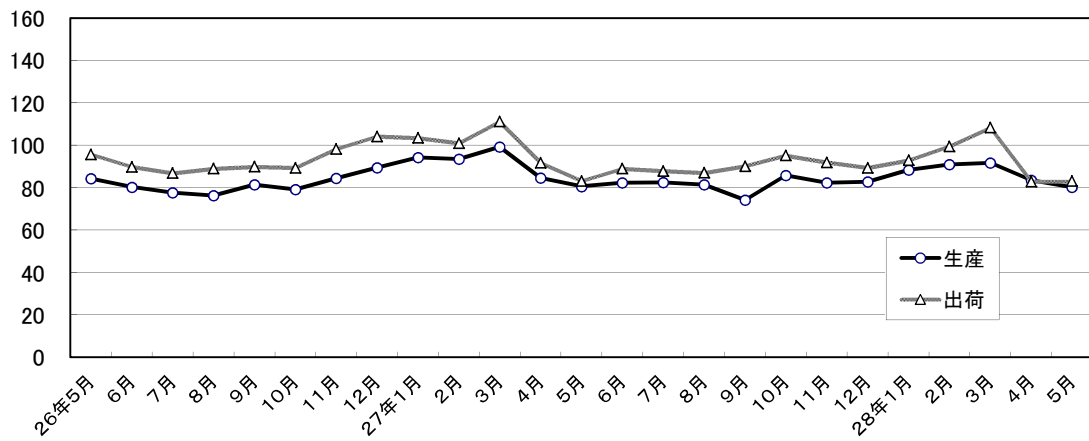
はん用・生産用・業務用機械工業



電子部品・デバイス工業



輸送機械工業



化学・石油製品工業

