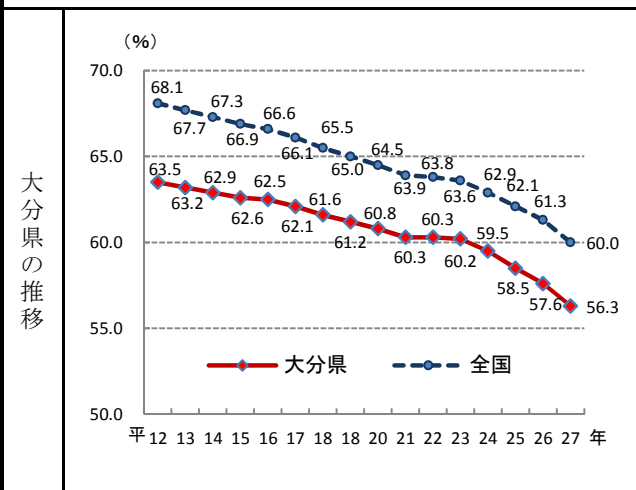
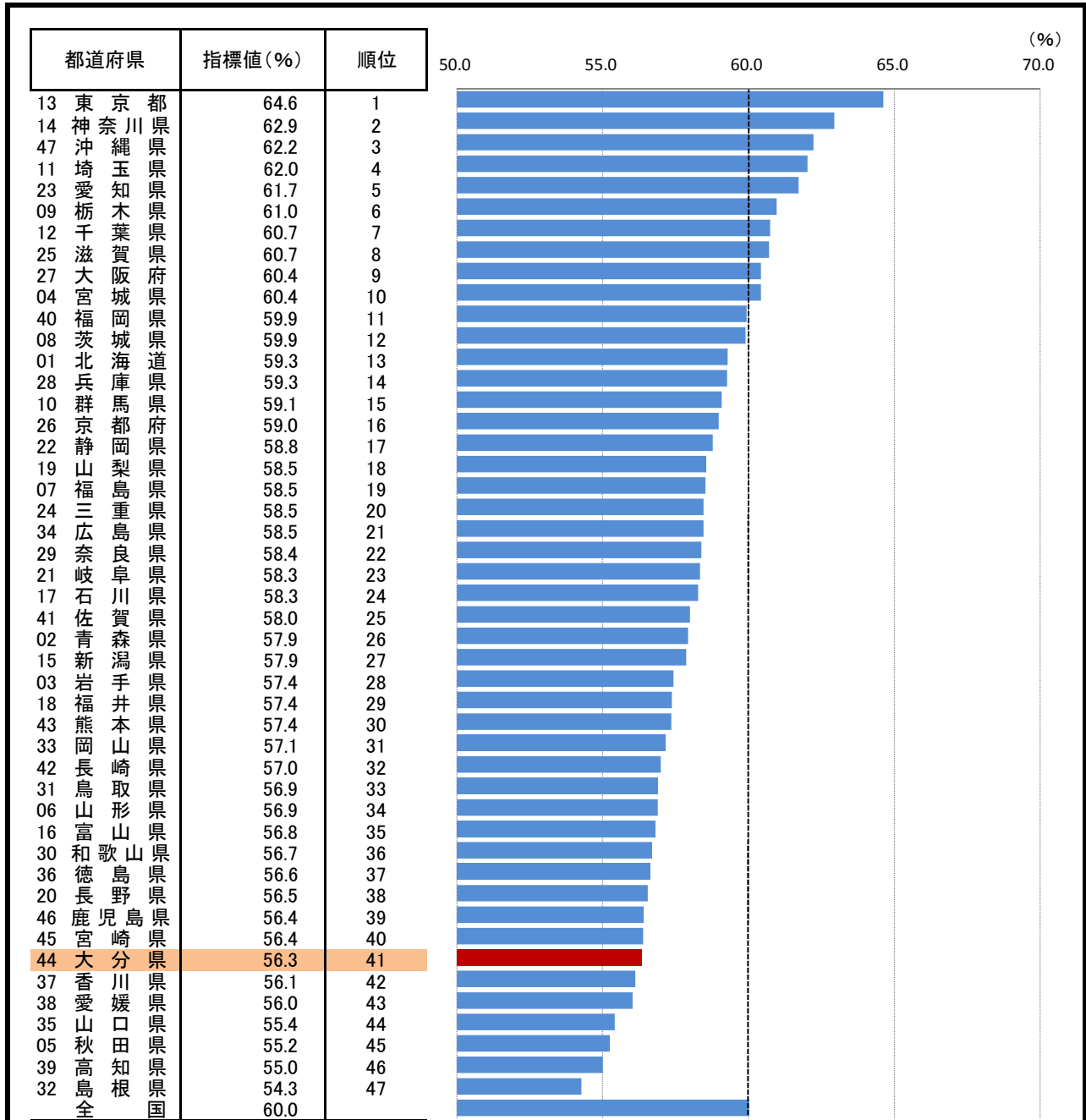


5. 生産年齢人口割合(15歳～64歳人口)

—平成27年—



参考

○ 概要
総務省統計局の人口推計によると、平成27年10月1日現在の県の大分県の生産年齢人口割合は56.3%で、全国41位となっている。

○ 基礎データ (平成27年) (千人)

	生産年齢人口	総人口
大分県	657	1,166
全 国	76,289	127,095

摘要

○ 資料出所：総務省統計局「人口推計年報」
 ○ 調査期日：平成27年10月1日
 ○ 調査周期：毎年
 ○ 生産年齢人口割合：総人口に占める生産年齢人口(15歳～64歳人口)の割合。
 注) 平成12、17年、22年及び27年は総務省統計局「国勢調査」による人口(年齢不詳人口を含む)。

* 順位は数値の大きい方からつけています。