

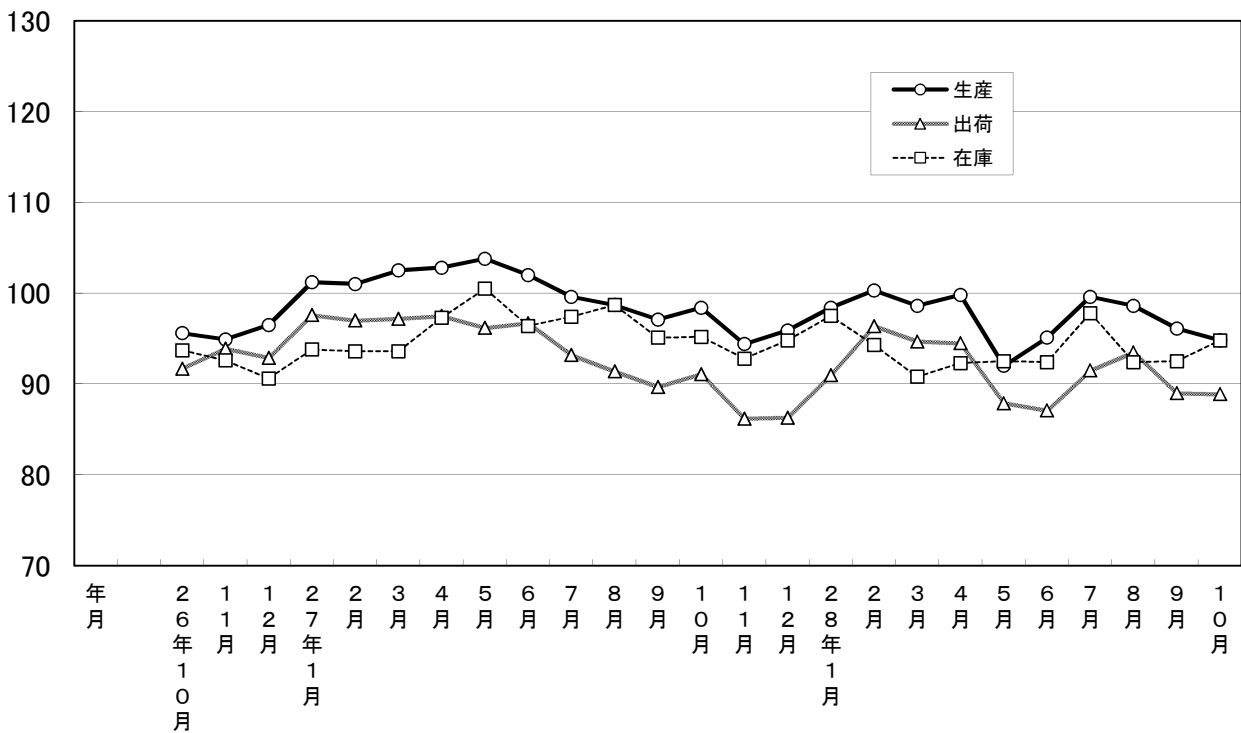
# 大分県鉱工業指数

平成22年基準

平成28年10月分

大分県鉱工業指数の推移(季節調整済指数)

平成22年=100



## 平成28年10月の鉱工業指数

平成22年=100

区 分		季節調整済指数		原 指 数	
			前月比 (%)		前年同月 比 (%)
大分県	生 産	94.8	▲ 1.4	97.8	▲ 4.4
	出 荷	88.9	▲ 0.1	92.8	▲ 3.0
	在 庫	94.8	2.5	96.8	▲ 0.4
全 国	生 産	98.4	0.0	98.7	▲ 1.4
	出 荷	98.3	2.0	96.9	▲ 2.0
	在 庫	108.6	▲ 2.1	110.7	▲ 3.0
九 州	生 産	107.1	0.4	108.6	3.3
	出 荷	114.0	1.9	114.7	1.1
	在 庫	115.6	1.4	117.2	▲ 7.6

※九州は速報値

### 概況

#### [生産]

生産指数(季節調整済指数)は94.8(前月比-1.4%)となり、3か月連続で低下した。  
業種別に生産動向をみると、前月に比べ上昇した業種は「プラスチック製品工業」、「電気・情報通信機械工業」、「非鉄金属・金属製品工業」等の6業種で、低下した業種は「電子部品・デバイス工業」、「パルプ・紙・紙加工品工業」、「食料品工業」等の8業種となっている。

#### [出荷]

出荷指数(季節調整済指数)は88.9(前月比-0.1%)となり、2か月連続で低下した。  
業種別に出荷動向をみると、前月に比べ上昇した業種は「電気・情報通信機械工業」、「非鉄金属・金属製品工業」、「プラスチック製品工業」の7業種で、低下した業種は「輸送機械工業」、「電子部品・デバイス工業」、「パルプ・紙・紙加工品工業」等の7業種となっている。

#### [在庫]

在庫指数(季節調整済指数)は94.8(前月比+2.5%)となり、2か月連続で上昇した。  
業種別に在庫動向をみると、前月に比べ上昇した業種は「はん用・生産用・業務用機械工業」、「パルプ・紙・紙加工品工業」、「その他工業」などで、低下した業種は「プラスチック製品工業」、「食料品工業」、「繊維工業」などとなっている。

#### [全国の製造工業生産予測指数]

平成28年11月は前月比+4.5%の上昇、12月は同一0.6%の低下となっている。

## 業種動向

前月に比べ目立った動きを示したものは、次のとおりである。

### [生産]

#### 上昇業種

業 種 名	対前月比(%)		対前年 同月比(%)	寄 与 率
	今 月	前 月		
プラスチック製品工業	21.6	6.7	32.5	▲ 84.8
電気・情報通信機械工業	20.0	▲ 5.2	15.3	▲ 9.4
非鉄金属・金属製品工業	5.0	▲ 4.8	8.7	▲ 35.3

#### 低下業種

業 種 名	対前月比(%)		対前年 同月比(%)	寄 与 率
	今 月	前 月		
電子部品・デバイス工業	▲ 10.7	0.8	▲ 8.8	85.7
パルプ・紙・紙加工品工業	▲ 7.3	9.9	1.6	8.0
食 料 品 工 業	▲ 6.3	7.9	▲ 2.7	41.2

### [出荷]

#### 上昇業種

業 種 名	対前月比(%)		対前年 同月比(%)	寄 与 率
	今 月	前 月		
電気・情報通信機械工業	30.0	▲ 23.7	24.2	▲ 284.2
非鉄金属・金属製品工業	21.0	▲ 20.6	29.4	▲ 1955.9
プラスチック製品工業	19.4	8.7	29.3	▲ 473.9

#### 低下業種

業 種 名	対前月比(%)		対前年 同月比(%)	寄 与 率
	今 月	前 月		
輸 送 機 械 工 業	▲ 11.0	2.5	▲ 17.0	1210.6
電子部品・デバイス工業	▲ 10.8	▲ 0.2	▲ 8.6	848.7
パルプ・紙・紙加工品工業	▲ 6.0	7.3	▲ 2.0	49.4

### [在庫]

#### 上昇業種

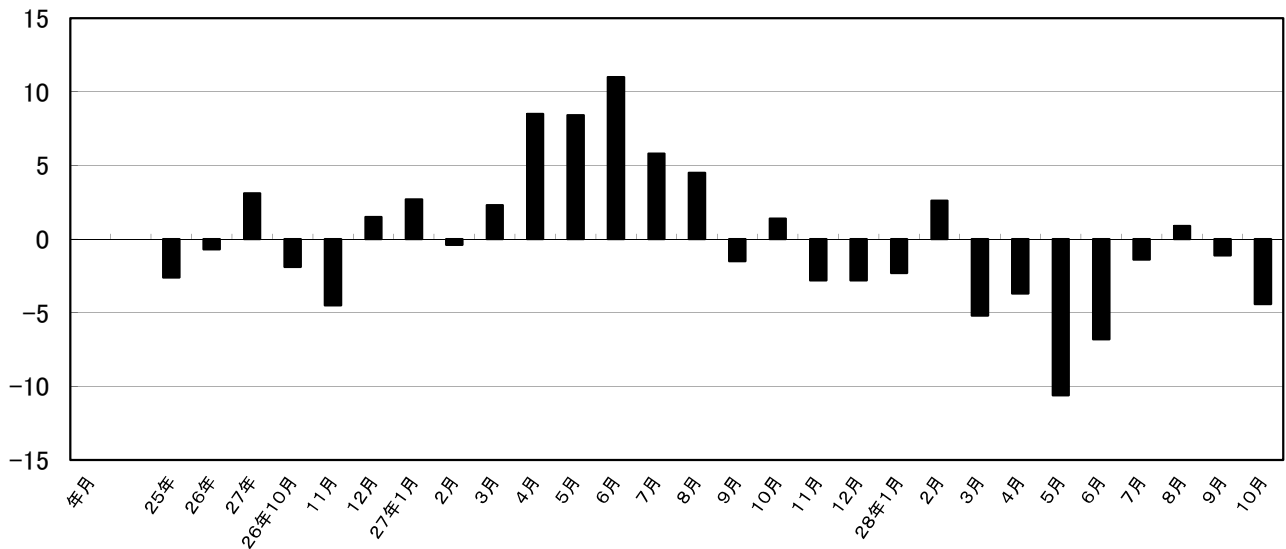
業 種 名	対前月比(%)		対前年 同月比(%)	寄 与 率
	今 月	前 月		
はん用・生産用・業務用機械工業	24.2	20.6	69.9	56.9
パルプ・紙・紙加工品工業	4.9	3.3	11.9	2.4
そ の 他 工 業	0.2	▲ 0.7	3.7	0.4

#### 低下業種

業 種 名	対前月比(%)		対前年 同月比(%)	寄 与 率
	今 月	前 月		
プラスチック製品工業	▲ 11.4	15.9	17.3	▲ 12.5
食 料 品 工 業	▲ 8.9	24.2	▲ 26.5	▲ 16.1
織 維 工 業	▲ 8.4	▲ 8.5	▲ 21.0	▲ 2.0

※対前月比は季節調整済指数、対前年同月比は原指数による。

## 鉱工業生産指数前年同月比(%)



## 大分県鉱工業指数の推移

(季節調整済指数 平成22年=100)

年月	生産				出荷				在庫			
	季節調整済指数	前月比(%)	原指数	前年同月比(%)	季節調整済指数	前月比(%)	原指数	前年同月比(%)	季節調整済指数	前月比(%)	原指数	前年同月比(%)
25年	—	—	97.3	▲ 2.6	—	—	95.5	▲ 3.8	—	—	104.0	1.6
26年	—	—	96.6	▲ 0.7	—	—	93.5	▲ 2.1	—	—	93.7	▲ 9.9
27年	—	—	99.6	3.1	—	—	93.1	▲ 0.4	—	—	95.8	2.2
6年10月	95.6	▲ 1.2	100.7	▲ 1.9	91.7	▲ 2.8	97.1	▲ 4.2	93.7	2.5	95.6	▲ 8.2
11月	94.9	▲ 0.7	97.0	▲ 4.5	93.9	2.4	96.4	▲ 3.8	92.6	▲ 1.2	94.6	▲ 7.8
12月	96.5	1.7	102.6	1.5	92.9	▲ 1.1	99.0	▲ 0.9	90.6	▲ 2.2	93.3	▲ 7.9
27年1月	101.2	4.9	96.3	2.7	97.6	5.1	93.9	0.6	93.8	3.5	98.2	▲ 3.7
2月	101.0	▲ 0.2	94.5	▲ 0.4	97.0	▲ 0.6	93.2	0.2	93.6	▲ 0.2	94.6	▲ 4.1
3月	102.5	1.5	104.8	2.3	97.2	0.2	103.3	2.4	93.6	0.0	90.0	▲ 1.5
4月	102.8	0.3	98.5	8.5	97.5	0.3	92.2	6.3	97.3	4.0	94.5	2.2
5月	103.8	1.0	100.5	8.4	96.2	▲ 1.3	90.5	1.2	100.5	3.3	98.8	9.8
6月	102.0	▲ 1.7	107.2	11.0	96.7	0.5	97.4	8.6	96.4	▲ 4.1	95.2	9.8
7月	99.6	▲ 2.4	105.0	5.8	93.2	▲ 3.6	96.1	3.3	97.4	1.0	94.9	7.0
8月	98.7	▲ 0.9	93.9	4.5	91.4	▲ 1.9	86.2	0.5	98.7	1.3	100.3	1.6
9月	97.1	▲ 1.6	98.0	▲ 1.5	89.7	▲ 1.9	91.3	▲ 6.9	95.1	▲ 3.6	95.4	4.0
10月	98.4	1.3	102.3	1.4	91.1	1.6	95.7	▲ 1.4	95.2	0.1	97.2	1.7
11月	94.4	▲ 4.1	94.5	▲ 2.8	86.2	▲ 5.4	87.5	▲ 9.2	92.8	▲ 2.5	93.6	▲ 1.1
12月	95.9	1.6	99.8	▲ 2.8	86.3	0.1	89.9	▲ 9.2	94.8	2.2	96.5	3.4
28年1月	98.4	2.6	91.5	▲ 2.3	91.0	5.4	86.0	▲ 8.4	97.5	2.8	102.3	4.2
2月	100.3	1.9	95.7	2.6	96.4	5.9	94.3	1.2	94.3	▲ 3.3	95.8	1.3
3月	98.6	▲ 1.7	99.4	▲ 5.2	94.7	▲ 1.8	99.0	▲ 4.2	90.8	▲ 3.7	88.4	▲ 1.8
4月	99.8	1.2	94.9	▲ 3.7	94.5	▲ 0.2	88.7	▲ 3.8	92.3	1.7	89.6	▲ 5.2
5月	92.0	▲ 7.8	89.8	▲ 10.6	87.9	▲ 7.0	83.3	▲ 8.0	92.5	0.2	90.9	▲ 8.0
6月	95.1	3.4	99.9	▲ 6.8	87.1	▲ 0.9	87.7	▲ 10.0	92.4	▲ 0.1	91.2	▲ 4.2
7月	99.6	4.7	103.5	▲ 1.4	91.5	5.1	93.1	▲ 3.1	97.8	5.8	95.2	0.3
8月	98.6	▲ 1.0	94.7	0.9	93.5	2.2	88.3	2.4	92.4	▲ 5.5	93.9	▲ 6.4
9月	96.1	▲ 2.5	96.9	▲ 1.1	89.0	▲ 4.8	91.1	▲ 0.2	92.5	0.1	92.8	▲ 2.7
10月	94.8	▲ 1.4	97.8	▲ 4.4	88.9	▲ 0.1	92.8	▲ 3.0	94.8	2.5	96.8	▲ 0.4

## 主要業種動向

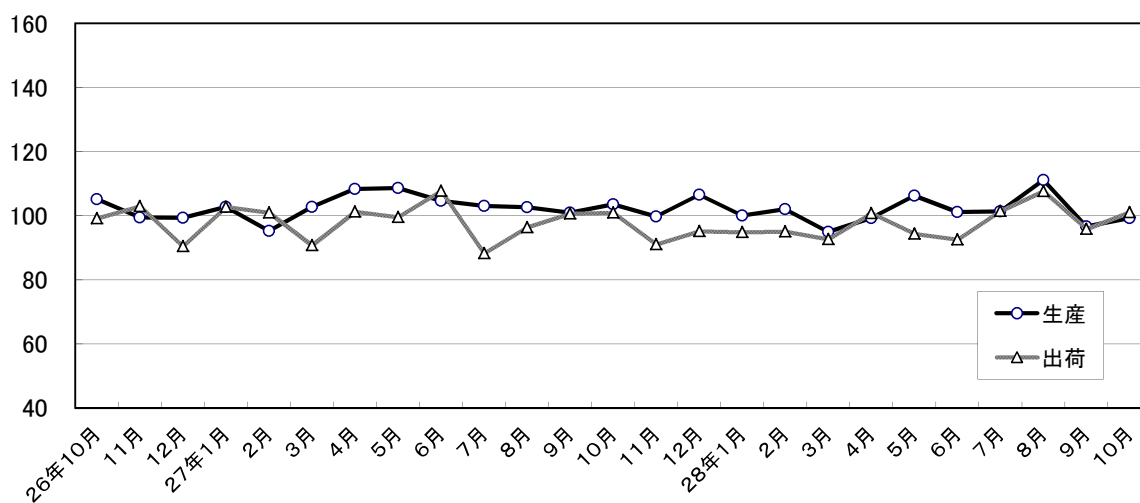
平成28年10月分

(季節調整済指数 平成22年=100)

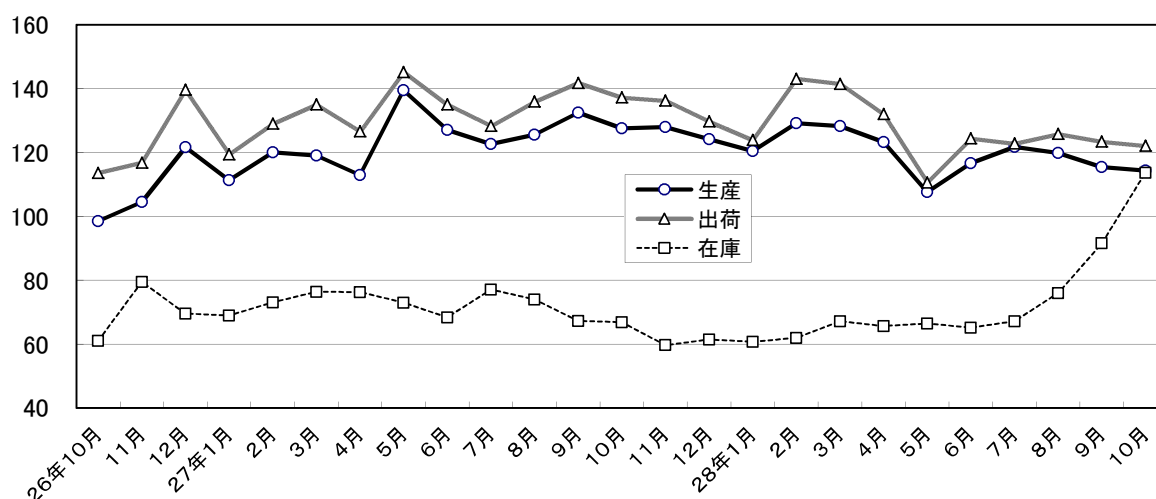
業 種 名	生 産			出 荷			在 庫		
	指 数	前月比 (%)	前年同月比 (%)	指 数	前月比 (%)	前年同月比 (%)	指 数	前月比 (%)	前年同月比 (%)
鉄鋼業	99.2	2.7	▲ 3.4	101.1	5.4	▲ 0.2	X	X	X
はん用・生産用・業務用機械工業	114.3	▲ 1.0	▲ 12.6	122.1	▲ 1.1	▲ 12.5	113.6	24.2	69.9
電子部品・デバイス工業	79.4	▲ 10.7	▲ 8.8	79.9	▲ 10.8	▲ 8.6	X	X	X
輸送機械工業	78.0	▲ 5.8	▲ 11.7	81.5	▲ 11.0	▲ 17.0	X	X	X
化学・石油製品工業	91.5	▲ 2.9	▲ 6.5	98.0	▲ 2.4	▲ 7.2	87.8	▲ 3.7	▲ 8.8

## 主要業種の推移(季節調整済指数 平成22年=100)

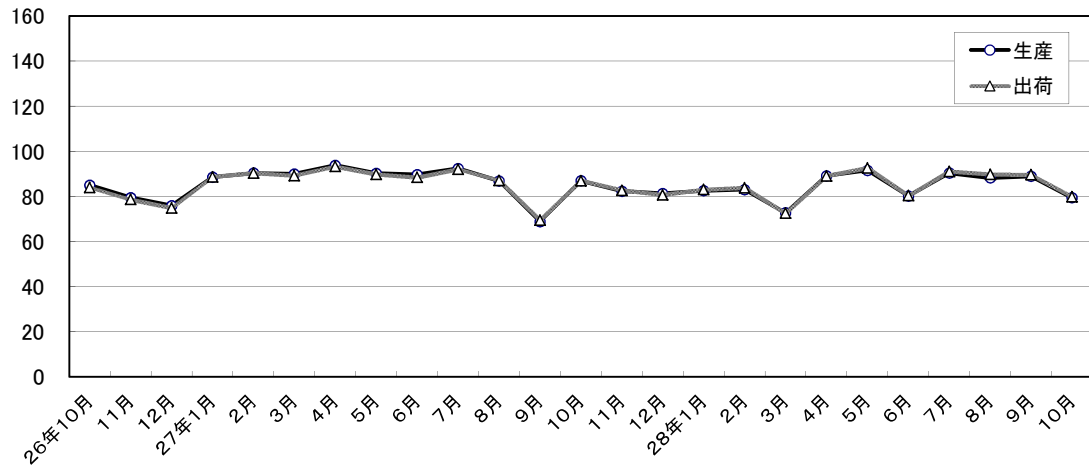
### 鉄鋼業



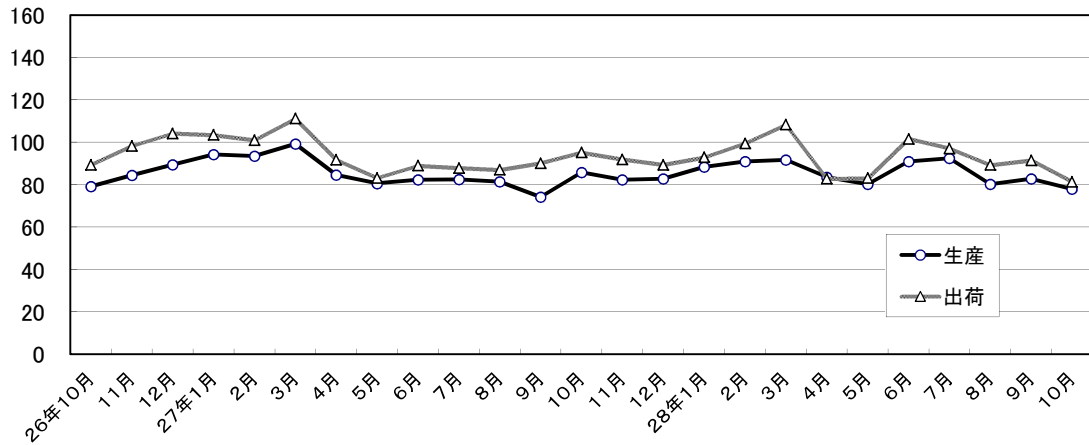
### はん用・生産用・業務用機械工業



電子部品・デバイス工業



輸送機械工業



化学・石油製品工業

