

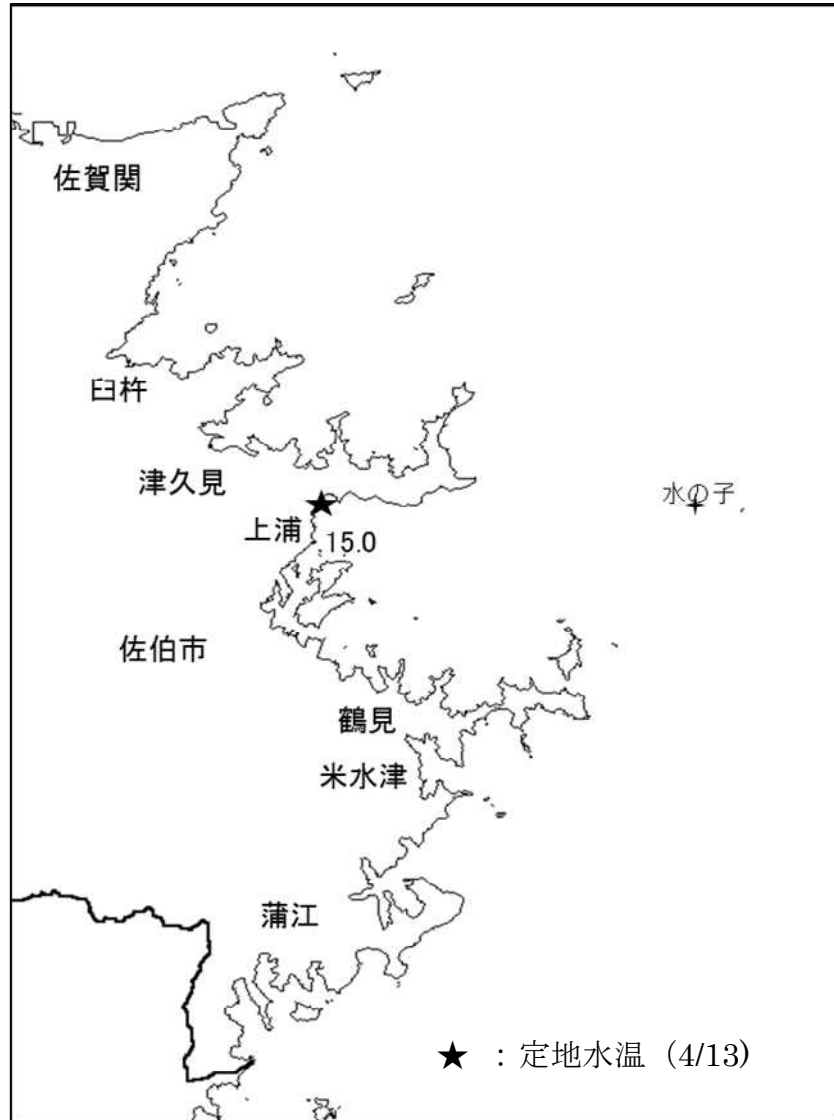
大分県豊後水道漁海況速報（短期）

第 29-1 号 平成 29 年 4 月 13 日(木)発行
 大分県農林水産研究指導センター水産研究部 佐伯市上浦大字津井浦

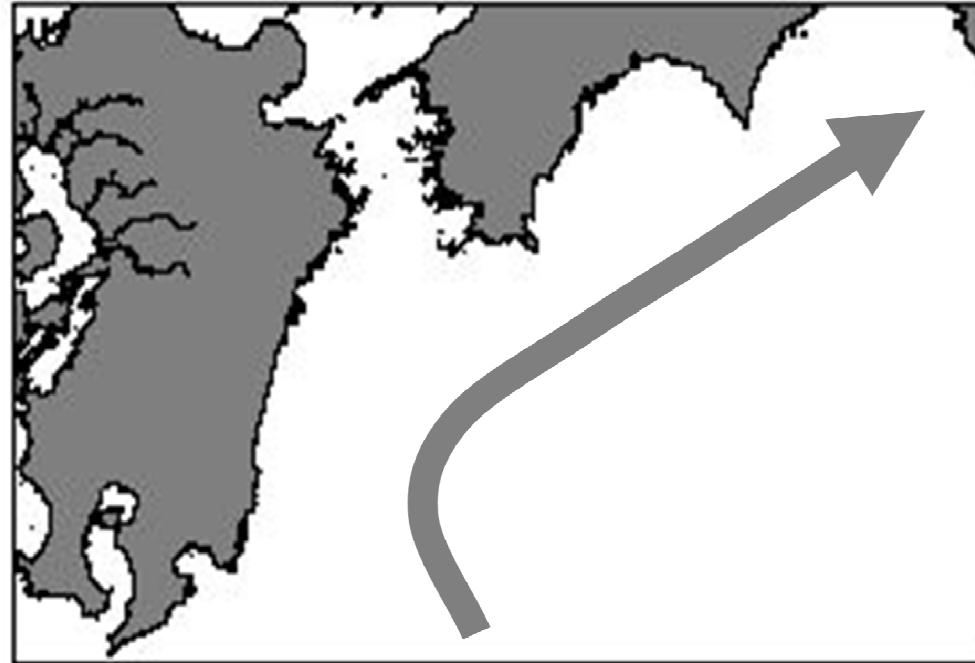
29-1 号

●海況

期間中、調査船による航海がなかったため定置水温のみ記載



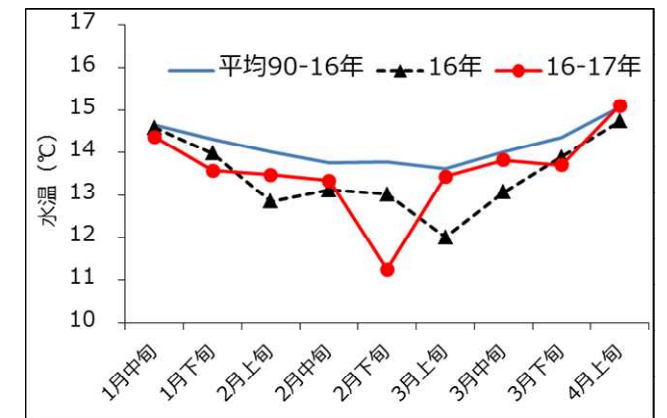
●黒潮情報(海上保安庁海洋速報第 69 号:4/4-4/11 観測)



黒潮流軸位置(マイル)	
都井岬 E	足摺岬 SSE
70	35

黒潮は都井岬でかなり離岸、足摺岬でやや離岸、九州南東沖の黒潮内表面水温は 21°C となっています。

● 定置水温(表面:°C) [佐伯湾奥]



「海況概要」(4月13日)

4月上旬の水試地先(上浦)の定置水温(表面)は 15.1°C で前年より 0.4°C 高めで、平年並み(±0.0°C)でした。4月13日の表面水温は 15.0°C となっています。

「漁況概要」(3月20日~4月2日)

県南まき網サバ類主体に 765.7 トンの水揚げ。前期間(3/6~3/19)と比較し、漁獲量全体が増加した(31.8 トン→765.7 トン)。小型底びき網では鶴見でコウイカ類、蒲江でエソ類主体の漁。一本釣りでは佐賀関・鶴見でブリ、保戸島でトラフグ主体の漁。タチウオこぎ釣り(臼杵)は1隻・1日あたりの漁獲量が 29.6 キロと前期間(31.6 キロ)と比べ減少した。刺し網では鶴見でヒラメ、蒲江でアオリイカ主体の漁。定置網は鶴見でメジナ、米水津でマアジ、蒲江でキビナゴ主体の漁。

他県情報

宮崎県(3/30~4/5):期間中、日向灘の小・中型まき網は、58 統 1939.4 トン。(サバ類 1931.1 トン、キビナゴ 7.7 トン、カタクチイワシ 0.5 トン他の水揚げ。)また、期間中の船曳パッチ網は 5 統 9.7 トンの水揚げ。

高知県(4/4~4/10):対象期間における宿毛湾周辺海域の中型まき網漁は 10 統 36.8 トン。(カタクチイワシ 21.9 トン、サバ類 9.3 トン、キビナゴ 3.7 トン他の水揚げ。)

※次回の発行予定について

次回速報は平成 29 年 4 月 20 日に発行する予定です。

● 漁況

29-1号

漁協TACシステム集計速報値・30魚種(佐賀関・鶴見・米水津・蒲江 期間3/20~4/2)

単位:キロ

漁業種類	所属漁協名	隻・日あたり漁獲量	まいわし	うるめ	かたうち	まあじ	まるあじ	さば類	ぶり	ひらめ	めいたがれい	えそ類	たちうお	まだい	いさき	かます	とらふぐ	あんこう	かさご類	かわはぎ類	きびなご	まとうだい	めじな	いせえび	くるまえび	こういか類	あおりいか	けんさき	まだこ	なまこ類	あわび類	さざえ	総計(他魚種も含む)
小型底曳網漁業	鶴見									329	45	123		155			4	400		12		343			219	2,452			382	26			4,487
	蒲江											312						30				9			2	6							359
船びき網漁業	鶴見(一部底曳網を含む)				288					1		1		16						4					8								318
	米水津(一部底曳網を含む)					513																											513
大中型まき網漁業	鶴見(延べ水揚げ統数4)	79,565	12		22,770	15,566	652	278,885	45				156				10			1		3			1								318,261
中型まき網漁業	鶴見(延べ水揚げ統数22)	20,338	156		40,365	124	505	406,278																									447,427
	米水津(延べ水揚げ統数×)	×						672																									672
刺網漁業	鶴見					40			24	382		100		227	2	57		4	41	89		20	79	6	9		3		78				1,160
	蒲江								17					15	89				5	133		3	100	82		490		2				938	
定置網漁業	鶴見			9	1,437	110	76	710	161					112	36	171				33	3	10	3,474				41		8			6,388	
	米水津		12		553	864	132	42	524	52		16	8	92	16					108	128	16	104				311	104		357		3,439	
	蒲江			9	155		4	1,537	12					49		99				17	1,666		134		4	89						3,775	
一本釣り	佐賀関				2,726	39	116	10,035				665	51	4					30				35									13,701	
	鶴見				1,385	27	7	7,495	55			5		983	479				80	9			228			10	110					10,902	
	蒲江							587						15	1				36	1			28		5	281						953	
その他の漁業種類	佐賀関																																0
	鶴見				2,100			280				36							8	26	7								107	327	12	926	3,827
	米水津																																1,050
	蒲江											425		3						17	59			12	5			2				9	732
総計			180	0	64,507	24,396	1,464	686,360	20,973	991	45	1,173	673	1,879	627	327	43	434	218	490	1,804	415	4,186	88	230	2,486	1,327	486	234	1,209	38	1,621	818,900

他漁協情報(期間:3/20~4/2)

単位:キロ

漁業種類	所属漁協名	期間	延べ出漁隻数	隻・日あたり漁獲量()は先号漁獲量	まあじ	まるあじ	さば類	かたうち	うるめ	まいわし	ぶり	たちうお	まだい	いさき	とらふぐ	こういか類	その他	計
中型まき網	臼杵・津久見	3/20~4/2	5隻	3589.4(1851.8)	5,744	8,928	3,275											17,947
一本釣り	臼杵(タチ釣りのみ)	3/20~4/2	53隻	29.6(31.6)								1,570						1,570
	保戸島	3/20~4/2	*	*(*)	189						196	249	129	304				1,067

※速報値

TACシステム集計値及び中部振興局農山漁村振興課水産班とりまとめ(一部は聞き取りによる概算データ)

「魚価」円/kg

漁業種類	魚種名	地区名	平均	高値	安値
釣り	タチウオ	臼杵	2,347	-	-
	ブリ	保戸島	280	-	-
	マダイ	保戸島	880	-	-
	マダイ	鶴見	1,272	-	-
	マアジ	鶴見	1,271	-	-
	ブリ・ハマチ	鶴見	328	-	-
	イサキ	鶴見	1,872	-	-
	マアジ	佐賀関	300	300g級(1尾あたり)	
	マサバ	佐賀関	1,500	700g級(1尾あたり)	
	ブリ	佐賀関	300	1kg級(1月765)	
マダイ	佐賀関	1,600	1kg級(1尾あたり)		

漁業種類	魚種名	地区名	平均	高値	安値
定置網	マアジ(センゴ)	鶴見	577	-	-
	カワハギ	鶴見	613	-	-
	アオリイカ	鶴見	1,984	-	-
潜水・採貝	アワビ	鶴見	5,545	-	-
	ササエ	鶴見	823	-	-
活魚	クルマエビ	鶴見	5,905	-	-
	ヒラメ	鶴見	1,242	-	-

漁協支店からのTACシステムデータ、一部聞き取り