

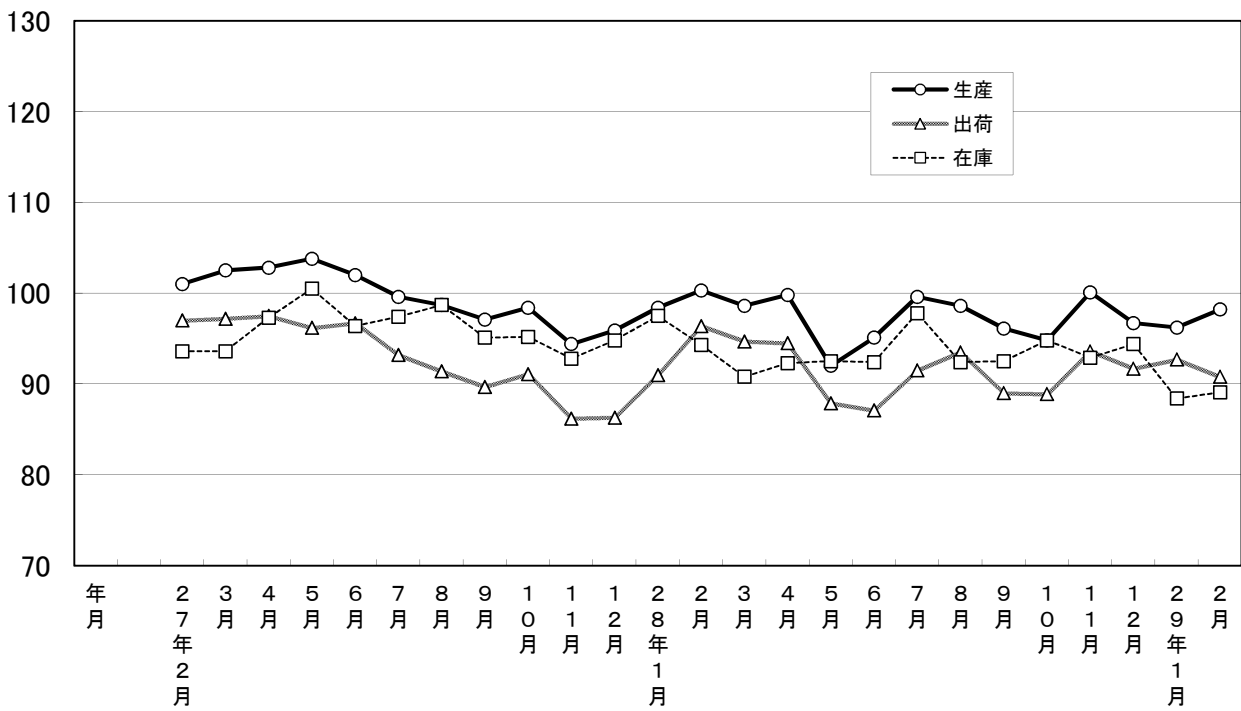
# 大分県鉱工業指数

平成22年基準

平成29年2月分

大分県鉱工業指数の推移(季節調整済指数)

平成22年=100



## 平成29年2月の鉱工業指数

平成22年=100

区 分		季節調整済指数		原 指 数	
			前月比 (%)		前年同月 比 (%)
大分県	生産	98.2	2.1	92.5	▲ 3.3
	出荷	90.8	▲ 2.0	88.4	▲ 6.3
	在庫	89.1	0.8	90.0	▲ 6.1
全 国	生産	101.7	3.2	98.9	4.7
	出荷	99.2	1.4	97.5	3.7
	在庫	108.1	0.7	109.3	▲ 3.9
九 州	生産	110.1	▲ 0.1	105.4	7.0
	出荷	110.1	▲ 2.6	107.1	4.2
	在庫	111.7	0.0	112.6	▲ 7.9

※九州は速報値

### 概況

#### [生産]

生産指数(季節調整済指数)は98.2(前月比+2.1%)となり、3か月ぶりに上昇した。

業種別に生産動向をみると、前月に比べ上昇した業種は「輸送機械工業」、「パルプ・紙・紙加工品工業」、「電子部品・デバイス工業」等の10業種で、低下した業種は「食品工業」、「プラスチック製品工業」、「はん用・生産用・業務用機械工業」等の4業種となっている。

#### [出荷]

出荷指数(季節調整済指数)は90.8(前月比-2.0%)となり、2か月ぶりに減少した。業種別に出荷動向をみると、前月に比べ上昇した業種は「電気・情報通信機械工業」、「輸送機械工業」、「繊維工業」等の6業種で、低下した業種は「非鉄金属・金属製品工業」、「はん用・生産用・業務用機械工業」、「鉄鋼業」等の8業種となっている。

#### [在庫]

在庫指数(季節調整済指数)は89.1(前月比+0.8%)となり、2か月ぶりに上昇した。

業種別に在庫動向をみると、前月に比べ上昇した業種は「はん用・生産用・業務用機械工業」、「パルプ・紙・紙加工品工業」、「プラスチック製品工業」等で、低下した業種は「食品工業」、「化学・石油製品工業」、「窯業・土石製品工業」等となっている。

#### [全国の製造工業生産予測指数]

平成29年3月は前月比-2.0%の低下、4月は同8.3%の上昇見込みとなっている。

## 業種動向

前月に比べ目立った動きを示したものは、次のとおりである。

### [生産]

※対前月比は季節調整済指数、対前年同月比は原指数による。

#### 上昇業種

業 種 名	対前月比(%)		対前年 同月比(%)	寄 与 率
	今 月	前 月		
輸 送 機 械 工 業	17.9	▲ 3.0	▲ 14.9	49.1
パ ル プ ・ 紙 ・ 紙 加 工 品 工 業	12.0	1.1	3.0	7.6
電 子 部 品 ・ デ バ イ ス 工 業	8.1	4.0	3.7	39.3

#### 低下業種

業 種 名	対前月比(%)		対前年 同月比(%)	寄 与 率
	今 月	前 月		
食 料 品 工 業	▲ 12.1	14.7	▲ 7.2	▲ 54.0
プ ラ ス チ ッ ク 製 品 工 業	▲ 4.2	4.2	20.7	▲ 12.7
は ん 用 ・ 生 産 用 ・ 業 務 用 機 械 工 業	▲ 3.0	8.9	▲ 2.5	▲ 32.3

### [出荷]

#### 上昇業種

業 種 名	対前月比(%)		対前年 同月比(%)	寄 与 率
	今 月	前 月		
電 気 ・ 情 報 通 信 機 械 工 業	27.8	36.6	6.7	▲ 29.9
輸 送 機 械 工 業	17.3	▲ 5.8	▲ 15.8	▲ 83.9
織 維 工 業	15.8	31.4	▲ 4.6	▲ 0.7

#### 低下業種

業 種 名	対前月比(%)		対前年 同月比(%)	寄 与 率
	今 月	前 月		
非 鉄 金 属 ・ 金 属 製 品 工 業	▲ 12.3	1.4	▲ 5.5	77.1
は ん 用 ・ 生 産 用 ・ 業 務 用 機 械 工 業	▲ 10.0	1.5	▲ 11.1	51.4
鉄 鋼 業	▲ 9.0	▲ 6.7	▲ 14.4	66.2

### [在庫]

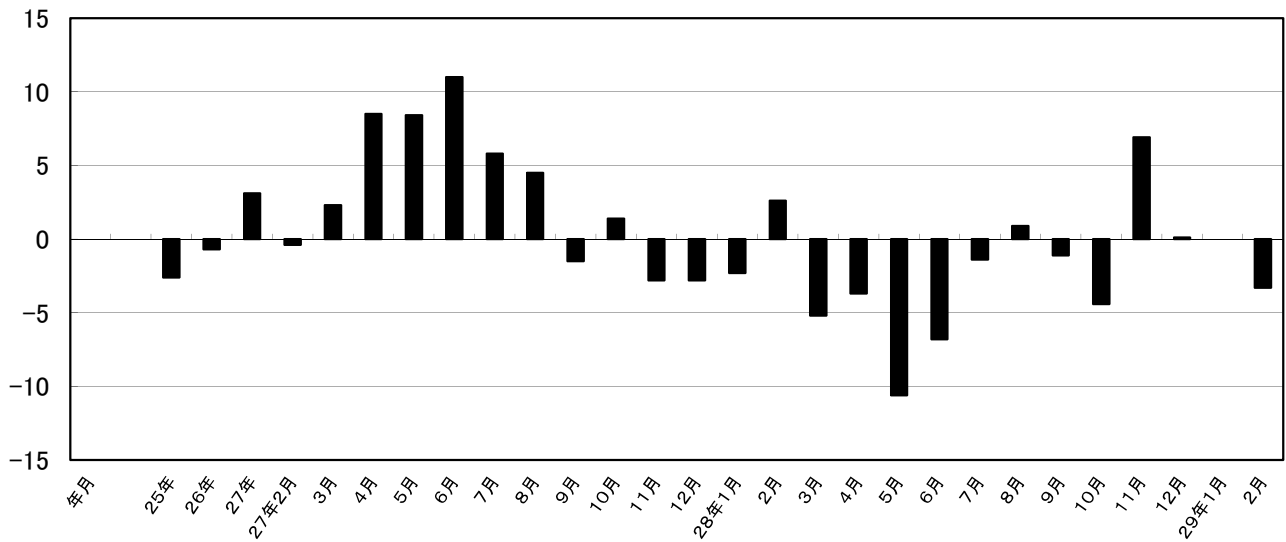
#### 上昇業種

業 種 名	対前月比(%)		対前年 同月比(%)	寄 与 率
	今 月	前 月		
は ん 用 ・ 生 産 用 ・ 業 務 用 機 械 工 業	5.7	53.8	67.5	49.1
パ ル プ ・ 紙 ・ 紙 加 工 品 工 業	4.0	▲ 7.1	▲ 4.6	5.9
プ ラ ス チ ッ ク 製 品 工 業	2.0	3.7	35.2	6.9

#### 低下業種

業 種 名	対前月比(%)		対前年 同月比(%)	寄 与 率
	今 月	前 月		
食 料 品 工 業	▲ 42.2	23.0	▲ 0.6	▲ 317.6
化 学 ・ 石 油 製 品 工 業	▲ 9.6	2.0	▲ 13.3	▲ 662.5
窯 業 ・ 土 石 製 品 工 業	▲ 3.2	3.8	▲ 22.7	▲ 17.4

## 鉱工業生産指数前年同月比(%)



## 大分県鉱工業指数の推移

(季節調整済指数 平成22年=100)

年月	生産				出荷				在庫			
	季節調整済 指数	前月比 (%)	原指数	前年同月 比 (%)	季節調整済 指数	前月比 (%)	原指数	前年同月 比 (%)	季節調整済 指数	前月比 (%)	原指数	前年同月 比 (%)
25年	—	—	97.3	▲ 2.6	—	—	95.5	▲ 3.8	—	—	104.0	1.6
26年	—	—	96.6	▲ 0.7	—	—	93.5	▲ 2.1	—	—	93.7	▲ 9.9
27年	—	—	99.6	3.1	—	—	93.1	▲ 0.4	—	—	95.8	2.2
27年2月	101.0	▲ 0.2	94.5	▲ 0.4	97	▲ 0.6	93.2	0.2	93.6	▲ 0.2	94.6	▲ 4.1
3月	102.5	1.5	104.8	2.3	97.2	0.2	103.3	2.4	93.6	0.0	90.0	▲ 1.5
4月	102.8	0.3	98.5	8.5	97.5	0.3	92.2	6.3	97.3	4.0	94.5	2.2
5月	103.8	1.0	100.5	8.4	96.2	▲ 1.3	90.5	1.2	100.5	3.3	98.8	9.8
6月	102.0	▲ 1.7	107.2	11.0	96.7	0.5	97.4	8.6	96.4	▲ 4.1	95.2	9.8
7月	99.6	▲ 2.4	105.0	5.8	93.2	▲ 3.6	96.1	3.3	97.4	1.0	94.9	7.0
8月	98.7	▲ 0.9	93.9	4.5	91.4	▲ 1.9	86.2	0.5	98.7	1.3	100.3	1.6
9月	97.1	▲ 1.6	98.0	▲ 1.5	89.7	▲ 1.9	91.3	▲ 6.9	95.1	▲ 3.6	95.4	4.0
10月	98.4	1.3	102.3	1.4	91.1	1.6	95.7	▲ 1.4	95.2	0.1	97.2	1.7
11月	94.4	▲ 4.1	94.5	▲ 2.8	86.2	▲ 5.4	87.5	▲ 9.2	92.8	▲ 2.5	93.6	▲ 1.1
12月	95.9	1.6	99.8	▲ 2.8	86.3	0.1	89.9	▲ 9.2	94.8	2.2	96.5	3.4
28年1月	98.4	2.6	91.5	▲ 2.3	91.0	5.4	86.0	▲ 8.4	97.5	2.8	102.3	4.2
2月	100.3	1.9	95.7	2.6	96.4	5.9	94.3	1.2	94.3	▲ 3.3	95.8	1.3
3月	98.6	▲ 1.7	99.4	▲ 5.2	94.7	▲ 1.8	99.0	▲ 4.2	90.8	▲ 3.7	88.4	▲ 1.8
4月	99.8	1.2	94.9	▲ 3.7	94.5	▲ 0.2	88.7	▲ 3.8	92.3	1.7	89.6	▲ 5.2
5月	92.0	▲ 7.8	89.8	▲ 10.6	87.9	▲ 7.0	83.3	▲ 8.0	92.5	0.2	90.9	▲ 8.0
6月	95.1	3.4	99.9	▲ 6.8	87.1	▲ 0.9	87.7	▲ 10.0	92.4	▲ 0.1	91.2	▲ 4.2
7月	99.6	4.7	103.5	▲ 1.4	91.5	5.1	93.1	▲ 3.1	97.8	5.8	95.2	0.3
8月	98.6	▲ 1.0	94.7	0.9	93.5	2.2	88.3	2.4	92.4	▲ 5.5	93.9	▲ 6.4
9月	96.1	▲ 2.5	96.9	▲ 1.1	89.0	▲ 4.8	91.1	▲ 0.2	92.5	0.1	92.8	▲ 2.7
10月	94.8	▲ 1.4	97.8	▲ 4.4	88.9	▲ 0.1	92.8	▲ 3.0	94.8	2.5	96.8	▲ 0.4
11月	100.1	5.6	101.0	6.9	93.6	5.3	95.7	9.4	92.9	▲ 2.0	93.7	0.1
12月	96.7	▲ 3.4	99.9	0.1	91.7	▲ 2.0	94.9	5.6	94.4	1.6	96.0	▲ 0.5
29年1月	96.2	▲ 0.5	91.5	0.0	92.7	1.1	89.2	3.7	88.4	▲ 6.4	92.6	▲ 9.5
2月	98.2	2.1	92.5	▲ 3.3	90.8	2.0	88.4	▲ 6.3	89.1	0.8	90.0	▲ 6.1

## 主要業種動向

平成29年2月分

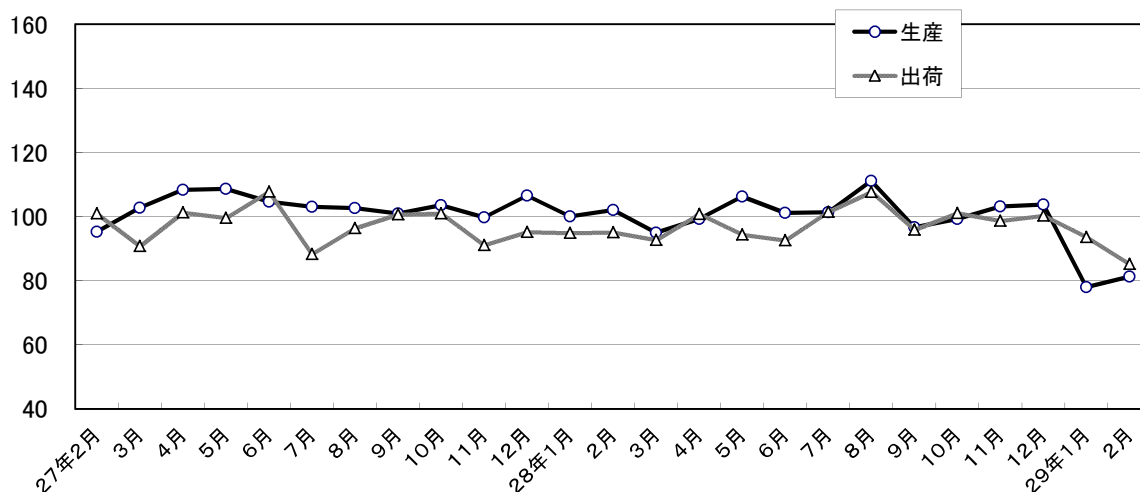
(季節調整済指数 平成22年=100)

業 種 名	生 産			出 荷			在 庫		
	指 数	前月比 (%)	前年同月比 (%)	指 数	前月比 (%)	前年同月比 (%)	指 数	前月比 (%)	前年同月比 (%)
鉄鋼業	81.2	4.1	▲ 18.7	85.2	▲ 9.0	▲ 14.4	X	X	X
はん用・生産用・業務用機械工業	127.3	▲ 3.0	▲ 2.5	126.2	▲ 10.0	▲ 11.1	106.7	5.7	67.5
電子部品・デバイス工業	89.2	8.1	3.7	86.4	4.6	1.4	X	X	X
輸送機械工業	83.8	17.9	▲ 14.9	90.1	17.3	▲ 15.8	X	X	X
化学・石油製品工業	95.6	0.2	▲ 4.1	100.7	▲ 1.3	▲ 1.3	85.7	▲ 9.6	▲ 13.3

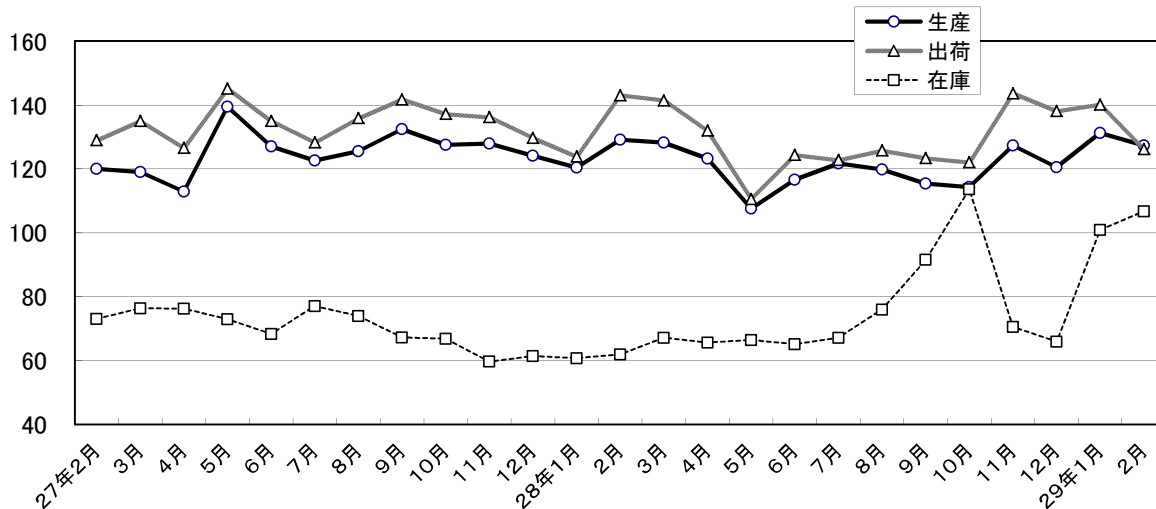
\* 指数は季節調整済指数  
前月比は季節調整済指数より算出  
前年同月比は原指数より算出

## 主要業種の推移(季節調整済指数 平成22年=100)

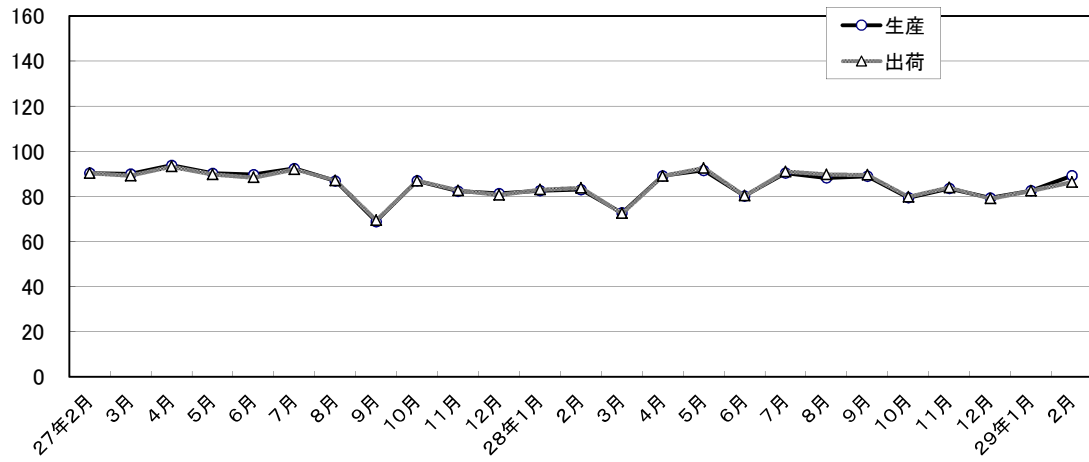
### 鉄鋼業



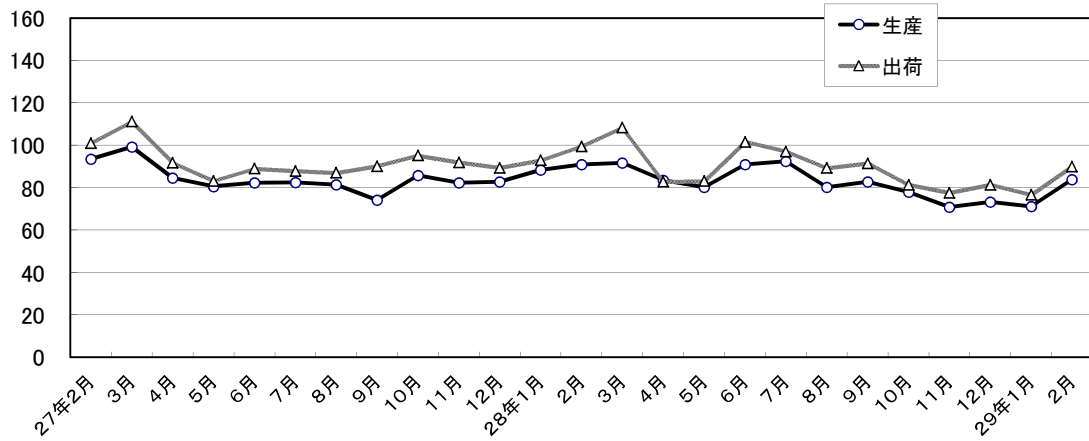
### はん用・生産用・業務用機械工業



電子部品・デバイス工業



輸送機械工業



化学・石油製品工業

