

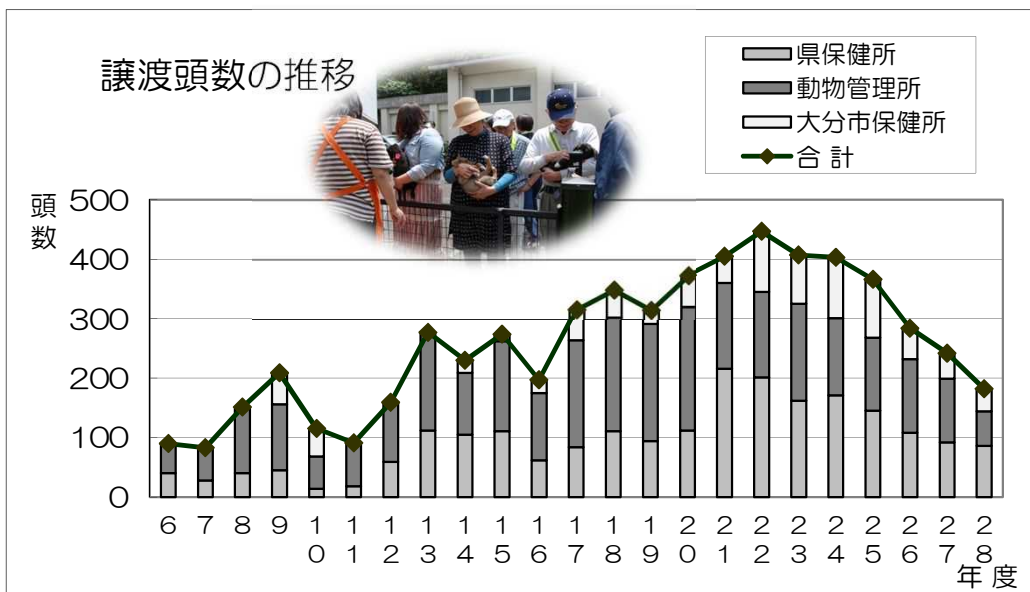
Ⅲ-2 犬の譲渡実績

年度	県保健所	動物管理所	大分市保健所	合計	累計
6	40	50	-	90	90
7	28	55	-	83	173
8	40	111	-	151	324
9	45	111	53	209	533
10	14	54	47	115	648
11	18	73	0	91	739
12	59	100	0	159	898
13	112	165	0	277	1,175
14	105	104	21	230	1,405
15	111	151	12	274	1,679
16	62	113	22	197	1,876
17	84	180	52	316	2,192
18	111	192	46	349	2,541
19	94	197	24	315	2,856
20	112	209	52	373	3,229
21	216	144	45	405	3,634
22	201	144	102	447	4,081
23	162	163	82	407	4,488
24	171	130	102	403	4,891
25	145	123	98	366	5,257
26	108	124	52	284	5,541
27	92	107	43	242	5,783
28	86	58	38	182	5,965
計	2,216	2,858	891	5,965	

※ H6～大分県動物管理所の子犬の譲渡会開始(6.4.1 非常勤獣医師 配置)

※ H19～(社)大分県獣医師会 県が譲渡した子犬の無料健康診断・メス無料避妊手術開始

※ H24.10～(公社)大分県獣医師会 メス無料避妊手術からオス、メスの避妊去勢手術助成へ変更



Ⅲ-3 猫の譲渡実績

年度	県保健所	動物管理所	大分市保健所	合計	累計
24	71	10	24	105	
25	86	56	20	162	267
26	62	68	13	143	410
27	79	88	35	202	612
28	115	79	25	219	831
計	413	301	117	831	

※ H24.10～大分県動物管理所の子猫の譲渡会開始

※ H24.10～(公社)大分県獣医師会 県が譲渡した猫の無料健康診断・避妊去勢手術助成開始

Ⅲ-4 動物愛護なかよし教室開催結果

(平成28年度)

No.	保健所	開催月日	時間	開催場所	幼稚園名	参加人数	推進員 参加人数
1	中部	H28.9.13	10:00～11:00	臼杵市	野津南保育園	15人	2人
2	由布	H28.9.26	10:00～11:00	由布市	由布川保育園	145人	
3		H28.9.27	9:30～10:30	由布市	ひばり保育園	110人	
4		H28.9.29	9:00～10:00	由布市	谷幼稚園	9人	
5		H28.9.30	10:00～11:00	由布市	はさま保育園	83人	
6	西部	H28.7.26	10:00～10:30	日田市	ひかり保育園	13人	
7		H28.7.26	10:45～11:15	日田市	ひかり保育園	13人	
8		H28.8.2	10:00～10:30	日田市	三隈幼稚園	11人	
9		H28.8.2	10:45～11:15	日田市	三隈幼稚園	14人	
10		H28.8.5	10:45～11:15	日田市	るりいろ保育園	3人	
11		H28.8.9	10:00～10:30	日田市	日田ルーテルこども園	15人	
12		H28.8.9	10:45～11:15	日田市	日田ルーテルこども園	15人	
13		H28.8.23	10:00～10:30	日田市	朝日こども園	7人	
14		H28.8.23	10:45～11:15	日田市	朝日こども園	6人	
15		H28.8.26	10:00～10:30	日田市	高瀬こども園	14人	
16		H28.8.26	10:45～11:15	日田市	高瀬こども園	15人	
17		H28.8.29	9:30～10:00	日田市	つづき保育園	11人	
18		H28.8.29	11:00～11:30	日田市	なかつえ保育園	11人	
19		H28.8.30	10:00～10:30	日田市	さかえ保育園	11人	
20		H28.8.30	10:45～11:15	日田市	さかえ保育園	8人	
21	H28.8.31	9:30～10:30	日田市	いずみこども園	34人		
合計						563人	2人

犬との接し方の説明



子犬とのふれあい



猫のからだについての説明



猫のキモチになってみよう



Ⅲ-5 動物ふれあい教室開催結果

(平成28年度)

No.	保健所	開催月日	時間	開催場所	小学校名	参加人数	推進員 参加人数
1	東部	H28.11.17	8:35～9:35	別府市	朝日小学校	50人	
2		H28.11.18	8:35～9:35	別府市	朝日小学校	53人	
3	国東	H28.10.17	9:00～9:45	国東市	武蔵東小学校	57人	1人
4		H28.10.3	9:20～10:05	臼杵市	南野津小学校	10人	2人
5		H28.10.12	10:30～11:15	臼杵市	野津小学校	21人	2人
6		H28.10.17	10:25～11:10	臼杵市	海辺小学校	18人	2人
7		H28.10.19	10:40～11:25	臼杵市	上北小学校	7人	2人
8	由布	H28.9.27	11:00～12:00	由布市	谷小学校	17人	
9		H28.9.28	9:40～10:25	由布市	西庄内小学校	21人	
10		H28.9.28	10:55～11:40	由布市	阿南小学校	25人	
11		H28.9.29	10:45～11:30	由布市	挾間小学校	76人	
12		H28.9.29	14:05～15:40	由布市	塚原小学校	11人	
13		H28.10.24	9:40～11:30	由布市	由布川小学校	26人	1人
14		H28.10.26	9:40～11:30	由布市	由布川小学校	26人	1人
15		H28.10.28	9:40～11:30	由布市	由布川小学校	24人	1人
16	豊肥	H28.10.11	14:20～15:05	竹田市	宮城台小学校	8人	
17		H28.10.17	10:30～11:15	竹田市	菅生小学校	7人	
18		H28.10.18	10:30～12:00	豊後大野市	緒方小学校	41人	
19		H28.10.19	9:30～11:20	豊後大野市	三重第一小学校	61人	
20		H28.10.21	10:30～11:15	竹田市	南部小学校	55人	
21		H28.11.4	10:35～11:20	竹田市	荻小学校	25人	
22		H28.11.11	9:25～10:10	竹田市	都野小学校	13人	
23	豊後高田	H28.10.12	9:30～10:15	豊後高田市	桂陽小学校	27人	
24		H28.10.12	11:35～12:20	豊後高田市	三浦小学校	10人	
合 計						689人	12人

パネルを使って犬の特徴を説明



子犬とのふれあい



Ⅲ-6 命の授業開催結果

(平成28年度)

No.	保健所	開催月日	時間	開催場所	小学校名	参加人数	推進員 参加人数
1	南部	H29.1.20	13:25～14:10	佐伯市	佐伯小学校	45人	1人
2		H29.1.23	13:45～15:20	佐伯市	松浦小学校	26人	1人
3	豊肥	H28.10.6	9:30～10:15	竹田市	萩小学校	40人	2人
4		H29.1.27	11:00～12:00	豊後大野市	三重第一小学校	42人	2人
5		H29.2.22	10:00～10:40	豊後大野市	双葉保育園	10人	2人
6	北部	H28.10.27	10:30～12:00	宇佐市	深見小学校	7人	3人
7		H28.11.18	10:30～12:00	宇佐市	和間小学校	7人	3人
8		H29.2.10	10:00～10:30	中津市	今津中学校	3人	3人
9	豊後高田	H28.9.30	14:15～15:00	豊後高田市	呉崎小学校	13人	
合 計						193人	17人

保健所に収容された犬について学んだ。



どうしたら犬を助けられるかみんなで考えた。



※ その他の啓発事業の結果

・命の授業(成人対象)

No.	保健所	開催月日	時間	開催場所	小学校名	参加人数	推進員 参加人数
1	豊肥	H28.7.21	14:30～16:00	豊後大野市	豊後大野食品衛生協会指導員	15人	1人
2		H28.8.2	10:00～11:40	竹田市	(社)農村商社わかば学校給食部会	41人	
3		H29.2.11	14:00～15:00	豊後大野市	しげまさ子ども食堂	27人	2人
合 計						83人	3人

・動物愛護パネル展

No.	保健所	開催月日	時間	開催場所	小学校名	参加人数	推進員 参加人数
1	北部	H28.9.24～ H28.10.10	10:00～18:00	宇佐市	宇佐市民図書館	100人	2人

Ⅲ-7 犬のしつけ教室等

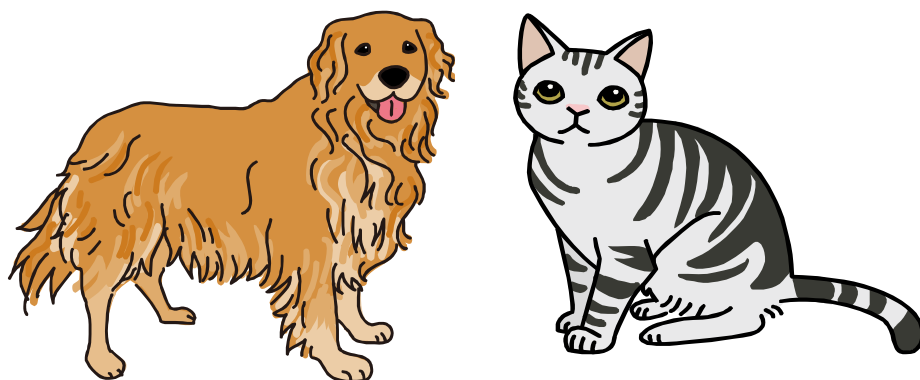
(平成28年度)

No.	主催	開催月日	時間	開催場所	対象者	参加者	推進員 参加人数
1	獣医師会	H28.5.22	10:00～12:30	大分市	譲渡犬の飼い主	73人	約20人
2	獣医師会	H28.9.22	11:30～12:30	大分市	犬の飼い主	50人	約20人
3	獣医師会	H28.11.20	10:00～12:30	杵築市	犬の飼い主	31人	—

Ⅲ-8 大分県動物愛護推進員等の活動

(平成28年度)

行事	開催月日	開催場所	内容
委嘱式 養成講習会	H28.12.20	大分県獣医師会館	委嘱状交付 養成講習会 ①動物愛護管理法等について ②動物愛護推進員制度について
研修会 活動報告会	H29.3.12	ホルトホール大分	講師 緊急災害時動物支援ネットワーク熊本 西川 真里子 助言者 (一社)ソーシャルビジネス・ネットワーク 中川芳江 参加者 推進員等37名
活動内容	①アニマル・アクティビティー	延べ35回	別府市や大分市の病院及び福祉施設等
	②動物管理所譲渡会サポート	子犬: 毎月2回、6～8人参加	子猫: 毎月1～2回、2～4人参加
	③愛犬しつけ教室		愛犬しつけ講習会や親子ふれあい動物フェスタ等
	④犬・ねこの適正飼養啓発		犬・ねこの適正飼養を周知啓発する活動 ①犬・ねこイベント開催 ②マスコミ取材対応 ③冊子配布
	⑤公園における糞放置防止	H28. 4. 24 国東市 500名	H28. 11. 20 杵築市 50名



Ⅲ-9 動物慰霊祭

(平成28年度)

開催月日	開催場所	参加者数
H28.9.4	大分県動物管理所	80人

Ⅲ-10 親子ふれあい動物フェスタ

(平成28年度)

開催月日	開催場所	参加人数
H28.9.22	平和市民公園多目的広場(大分市)	5,000人

大分市、(公社)大分県獣医師会と共催で第17回親子ふれあい動物フェスタを行いました。写真コンテストや長寿犬猫の表彰、飼い犬の犬しつけ方教室、トリマーによるトリミング講座、動物スケッチ、ねこの室内飼養・不妊去勢・災害時同行避難の啓発パンフレット配布を行なうとともに、会場内のブースを動物愛護団体等に提供し、それぞれ啓発活動を行っていただきました。



動物愛護の啓発



長寿犬猫の表彰



動物ふれあい



盲導犬の紹介



トリミング講座



飼い犬のしつけ方教室



動物〇×クイズ



同行避難啓発

Ⅲ-11 犬に関する資料

(平成28年度)

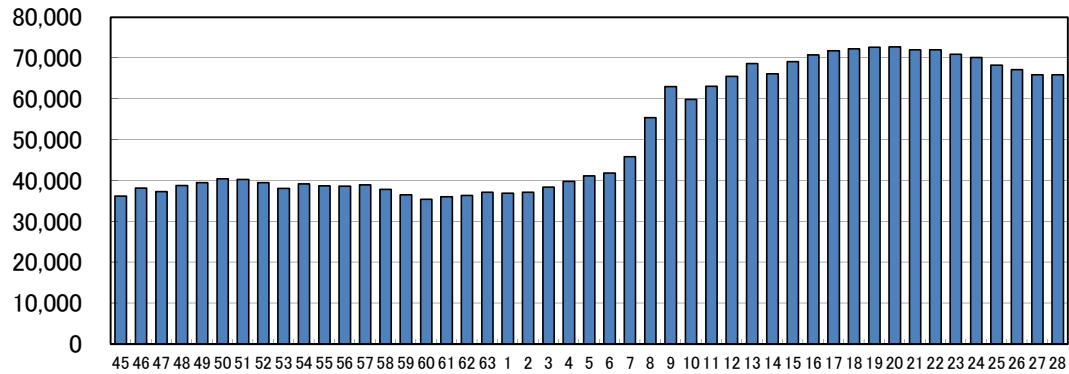
犬 関 係 統 計		東部	国東	中部	由布	南部	豊肥	西部	北部	高田	管理所	県小計①	大分市②	計①+②	前年度	増 減	
登 録 頭 数		567	107	134	79	182	252	342	468	116		2,247	1,644	3,891	4,160	-269	
転 入 頭 数		63	21	19	16	18	18	31	45	14		245	126	371	380	-9	
死亡・転出等頭数		777	212	260	206	227	346	805	616	409		3,858	1,581	5,439	5,023	416	
累 計 登 録 頭 数		10,324	1,966	2,860	2,607	3,404	4,827	5,959	9,609	1,426		42,982	21,434	64,416	67,124	-2,708	
注 射	集 合	1,641	1,063	694	976	840	2,514	1,488	2,034	668		11,918	1,033	12,951	14,431	-1,480	
	個 別	3,955	410	799	389	1,134	697	2,097	2,811	339		12,631	12,806	25,437	25,605	-168	
	合 計	5,596	1,473	1,493	1,365	1,974	3,211	3,585	4,845	1,007	-	24,549	13,839	38,388	40,036	-1,648	
捕 獲	成 犬	31	10	12	23	24	39	58	62	13		272	183	455	497	-42	
	子 犬	1	-	-	11	1	1	-	18	2		34	2	36	99	-63	
	合 計	32	10	12	34	25	40	58	80	15	-	306	185	491	596	-105	
捕 獲 方 法 別	捕 獲 器	保健所	8	-	-	4	2	13	2	2	2		33	4	37	60	-23
		市町村	2	3	-	1	1	-	-	-	-		7		7	17	-10
		計	10	3	-	5	3	13	2	2	2	-	40	4	44	77	-33
	吹 き 矢	3	-	-	-	4	2	3	2	-		14	16	30	48	-18	
	麻 酔 銃	-	-	-	-	-	-	-	-	-		-	-	-	-	-	
	針 金	-	-	-	-	-	-	-	-	-		-	-	-	-	-	
	そ の 他	19	7	12	30	18	25	53	76	13		253	-	253	469	-216	
犬 引 取 頭 数	所 有 者 有	成 犬	26	6	11	8	14	16	27	24	2		134	21	155	140	15
		子 犬	-	-	-	-	-	7	16	-	-		23	1	24	38	-14
		合 計	26	6	11	8	14	23	43	24	2	-	157	22	179	178	1
	所 有 者 無	成 犬	18	-	-	-	-	5	2	-	-		25	-	25	44	-19
		子 犬	3	-	-	10	-	6	1	4	1		25	-	25	57	-32
		合 計	21	-	-	10	-	11	3	4	1	-	50	-	50	101	-51
	全 引 取	成 犬	44	6	11	8	14	21	29	24	2	-	159	21	180	184	-4
		子 犬	3	-	-	10	-	13	17	4	1	-	48	1	49	95	-46
		合 計	47	6	11	18	14	34	46	28	3	-	207	22	229	279	-50
犬 返 還 頭 数	成 犬	27	1	6	8	8	13	25	21	7		116	143	259	266	-7	
	子 犬	-	-	-	-	-	-	-	-	-		-	-	-	1	-1	
	合 計	27	1	6	8	8	13	25	21	7	-	116	143	259	267	-8	
犬 譲 渡 頭 数	成 犬	2	4	-	8	6	6	15	19	4	18	82	35	117	119	-2	
	子 犬	-	-	-	5	-	5	8	3	1	40	62	3	65	123	-58	
	合 計	2	4	-	13	6	11	23	22	5	58	144	38	182	242	-60	
犬 処 分 頭 数	成 犬	46	11	17	15	24	41	47	46	4	-18	233	26	259	296	-37	
	子 犬	4	-	-	16	1	9	9	19	2	-40	20	-	20	70	-50	
	合 計	50	11	17	31	25	50	56	65	6	-58	253	26	279	366	-87	
犬 の 咬 傷 事 故 件 数		-	1	-	7	3	6	4	8	-		29	30	59	51	8	
吹 き 矢 使 用 日 数		9	1	2	1	6	10	10	6	1		46	8	54	66	-12	
麻 酔 銃 使 用 日 数		-	-	-	-	-	-	-	-	-		-	-	-	-	-	
捕 獲 器 所 有 台 数		4	-	3	1	3	2	5	4	2		24	18	42	45	-3	
犬 の 新 た な 飼 主 さ が し 成 立 件 数		-	-	-	-	-	-	-	-	-		-	-	-	2	-2	

Ⅲ-12 犬の登録・狂犬病予防注射頭数の年度別推移

年度	登録頭数	狂犬病予防注射頭数		
		集合注射	個別注射	合計
45	36,194	42,468	12,409	54,877
46	38,138	45,015	12,568	57,583
47	37,309	45,763	12,676	58,439
48	38,763	48,781	10,613	59,394
49	39,522	49,830	10,323	60,153
50	40,477	51,658	10,017	61,675
51	40,314	52,686	9,693	62,379
52	39,507	51,819	10,105	61,924
53	38,104	50,093	9,406	59,499
54	39,209	49,224	10,226	59,450
55	38,718	50,948	10,013	60,961
56	38,628	50,899	10,531	61,430
57	38,969	52,967	10,096	63,063
58	37,850	51,766	9,570	61,336
59	36,540	49,707	9,303	59,010
60	35,389	28,150	6,307	34,457
61	36,056	29,436	5,650	35,086
62	36,359	29,478	5,921	35,399
63	37,113	30,294	5,665	35,959
1	36,924	30,194	5,811	36,005
2	37,112	29,953	6,272	36,225
3	38,380	31,277	6,367	37,644
4	39,839	33,111	6,032	39,143
5	41,110	33,060	7,535	40,595
6	41,870	32,810	8,560	41,370
7	45,851	37,751	7,395	45,146
8	55,416	35,558	10,523	46,081
9	63,015	35,055	9,635	44,690
10	59,849	38,237	7,524	45,761
11	63,061	38,010	7,927	45,937
12	65,520	37,100	8,652	45,752
13	68,627	38,512	9,446	47,958
14	66,164	33,783	12,297	46,080
15	69,098	33,232	13,522	46,754
16	70,790	32,077	15,263	47,340
17	71,747	33,669	15,059	48,728
18	72,231	30,357	14,975	45,332
19	72,641	32,771	14,447	47,218
20	72,690	30,322	16,042	46,364
21	72,048	30,757	15,536	46,293
22	72,056	19,868	26,014	45,882
23	70,956	27,925	15,637	43,562
24	70,117	16,589	25,989	42,578
25	68,233	15,762	26,232	41,994
26	67,124	14,431	25,605	40,036
27	65,926	13,837	25,874	39,711
28	65,926	12,951	25,437	38,388

(頭数)

犬の登録頭数の推移 昭和45年～平成28年度

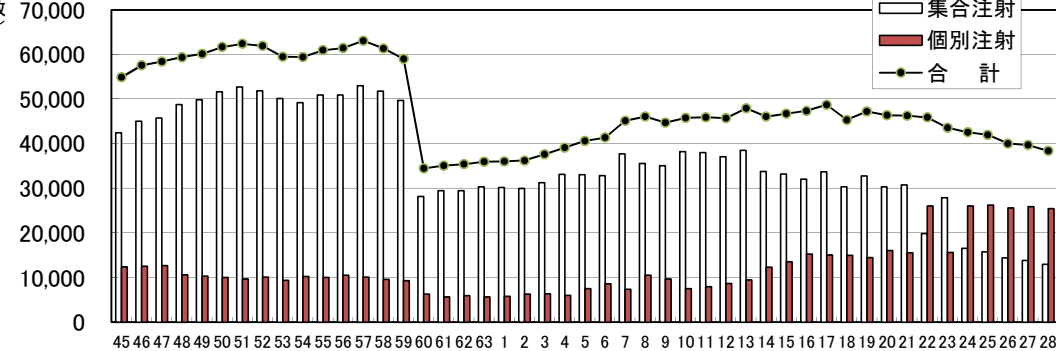


注1：平成7年度から犬の登録は犬の生涯1回となった。
 注2：平成9年度から大分市の中核市移行に伴い大分市の狂犬病予防業務は大分市保健所が実施
 注3：平成12年度から犬の登録業務は、市町村で実施

(年度)

(頭数)

犬の注射頭数の推移 昭和45年～平成28年度



注4：昭和60年度から注射は年1回となった。
 注5：平成12年度から注射済票の交付は市町村で実施

(年度)

※ 数字は、大分市を含む。

Ⅲ-13 動物による咬傷事故等の実態調査

(平成28年度)

区分	この傷事故等の件数	動物の頭数 事故等を起こした	被害者数					動物の状況					被害者の状況					動物の処理					発生場所								
			死亡 飼い主・家族 それ以外	その他 飼い主・家族 それ以外	計	犬舎等に 係留中	けい留して 運動中	放し飼い	野犬・野良猫	その他	計	動物に手を出した	けい留しようとした	配達・訪問の際	通行中	遊戯中	その他	計	捕獲	引取り	飼養継続	逸走	その他	計	動物舎の周辺	公共の場所	その他	計			
																													計	計	計
犬	小計	59	62	0	0	11	50	61	20	8	17	2	15	62	12	1	12	21	1	14	61	0	9	48	1	4	62	25	21	13	59
	飼い主 登録	48	51	0	0	9	41	50	19	6	14	/	12	51	11	1	10	17	1	10	50	0	7	44	0	0	51	22	15	11	48
	判明 未登録	5	5	0	0	2	3	5	1	0	1	/	3	5	0	0	2	1	0	2	5	0	2	3	0	0	5	3	1	1	5
	飼い主不明	5	5	/	/	0	5	5	/	2	2	/	0	4	1	0	0	3	0	0	4	0	/	1	0	3	4	/	4	0	4
	野犬	1	1	/	/	0	1	1	/	/	/	/	2	0	2	0	0	0	0	2	2	0	/	/	1	1	2	/	1	1	2
他の飼養動物	小計	0	0	0	0	0	0	0	0	0	0	0	0	0	0	0	0	0	0	0	0	0	0	0	0	0	0	0	0	0	0
	愛玩用	0	0	0	0	0	0	0	0	0	0	/	0	0	0	0	0	0	0	0	0	0	0	0	0	0	0	0	0	0	0
	その他	0	0	/	/	0	0	0	/	/	/	/	0	0	0	0	0	0	0	0	0	0	/	/	0	0	0	/	0	0	0
	合計	59	62	0	0	11	50	61	20	8	17	2	15	62	12	1	12	21	1	14	61	0	9	48	1	4	62	25	21	13	59

(注意事項)

1. 「他飼養動物」欄には、「愛玩用」と「その他」に分けて、それぞれの動物の種名を記入すること。
2. 「咬傷事故等発生場所」欄の「公共の場所」とは、道路、公園、広場、キャンプ場、海水浴場、学校等をいう。
3. 「その他」については、備考欄にその内容を記入すること。

Ⅲ-14 猫に関する資料

(平成28年度)

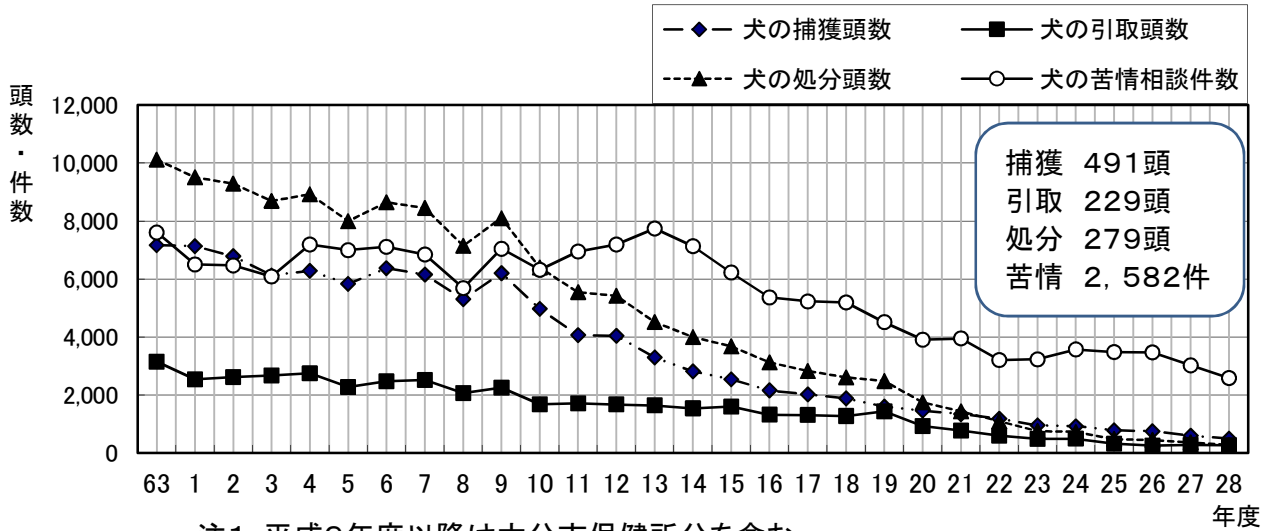
猫関係統計			東 部	国 東	中 部	由 布	南 部	豊 肥	西 部	北 部	高 田	管理所	県小計①	大分市②	計①+②	前年度	増 減
猫引取頭数	有 料	成猫	4	3	1	-	4	7	14	1	-	-	34	56	90	132	-42
		子猫	4	-	-	-	17	16	22	17	-	-	76	12	88	120	-32
		計	8	3	1	-	21	23	36	18	-	-	110	68	178	252	-74
	無 料	成猫	61	15	42	13	23	121	64	138	13	-	490	120	610	648	-38
		子猫	182	14	59	41	66	112	138	194	34	8	848	321	1,169	1,634	-465
		計	243	29	101	54	89	233	202	332	47	8	1,338	441	1,779	2,282	-503
	全引取	成猫	65	18	43	13	27	128	78	139	13	-	524	176	700	780	-80
		子猫	186	14	59	41	83	128	160	211	34	8	924	333	1,257	1,754	-497
		計	251	32	102	54	110	256	238	350	47	8	1,448	509	1,957	2,534	-577
猫返還頭数	成猫	-	-	-	-	-	-	1	1	-	-	2	-	2	2	-	
	子猫	-	-	-	-	-	-	-	-	1	-	1	-	1	-	1	
	計	-	-	-	-	-	-	1	1	1	-	3	-	3	2	1	
猫譲渡頭数	成猫	1	-	3	-	2	11	2	2	-	22	43	-	43	14	29	
	子猫	33	-	-	4	1	14	18	20	4	57	151	25	176	188	-12	
	計	34	-	3	4	3	25	20	22	4	79	194	25	219	202	17	
猫処分頭数	成猫	64	18	40	13	25	117	75	136	13	-22	479	176	655	760	-105	
	子猫	153	14	59	37	82	114	142	191	29	-49	772	308	1,080	1,562	-482	
	計	217	32	99	50	107	231	217	327	42	-71	1,251	484	1,735	2,322	-587	
猫の新たな飼い主さがし成立件数																1	-1

Ⅲ-15 犬・猫の苦情・相談件数

(平成28年度)

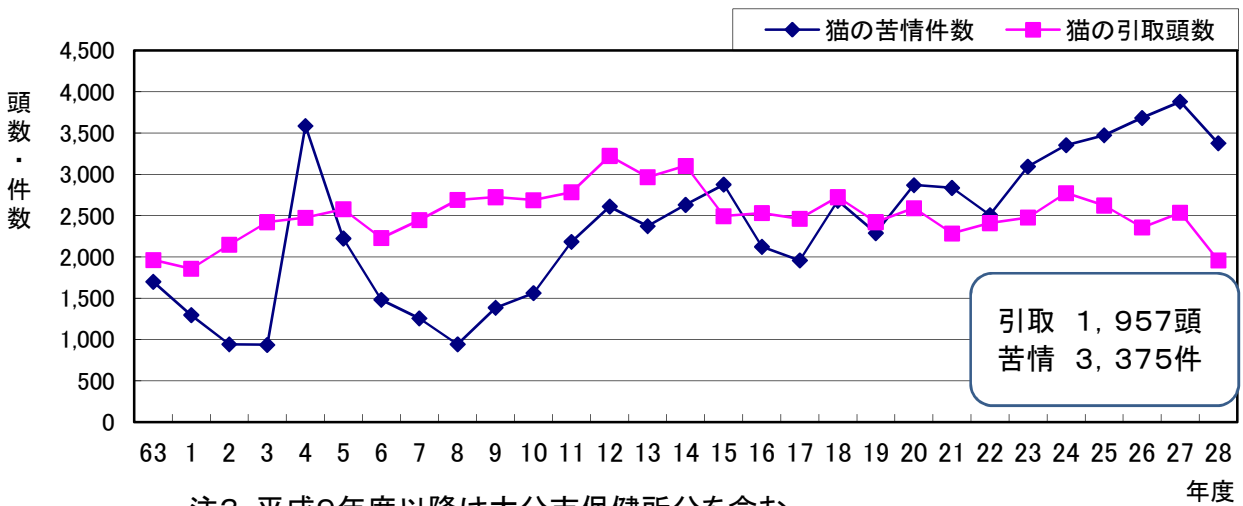
苦情・相談統計			東 部	国 東	中 部	由 布	南 部	豊 肥	西 部	北 部	高 田	管理所	県小計①	大分市②	計①+②	前年度	増 減
犬	引取依頼		7	10	20	7	17	29	20	62	8		180	63	243	270	-27
	捕獲依頼		27	5	15	23	31	47	83	42	21		294	58	352	472	-120
	放し飼取締り		19	9	12	11	2	10	26	31	9		129	42	171	243	-72
	捨て犬		3	-	-	2	1	1	1	1	-		9	-	9	27	-18
	咬傷等危害発生		-	1	-	7	1	6	3	8	2		28	30	58	60	-2
	鳴き声		12	2	10	5	10	2	2	7	8		58	46	104	141	-37
	糞尿等汚物悪臭		27	8	16	4	3	-	4	6	4		72	38	110	131	-21
	行方不明等問合せ		122	11	10	59	32	54	55	103	22		468	241	709	782	-73
	死体收容依頼		71	3	5	11	2	-	159	1	-		252	-	252	286	-34
	その他		22	18	24	55	15	27	20	42	12	27	262	312	574	609	-35
合計		310	67	112	184	114	176	373	303	86	27	1,752	830	2,582	3,021	-439	
猫	引取依頼		12	12	135	22	45	57	61	106	12		462	52	514	427	87
	捕獲依頼		3	3	14	-	10	4	18	16	3		71	-	71	147	-76
	放し飼取締り		10	-	10	16	2	2	4	5	2		51	17	68	68	-
	捨て猫		2	-	15	-	5	2	4	2	7		37	-	37	56	-19
	咬傷等危害発生		-	-	-	-	-	-	4	-	1		5	-	5	-	5
	鳴き声		-	-	2	2	3	-	4	1	-		12	5	17	20	-3
	糞尿等汚物悪臭		21	2	24	9	16	4	8	20	2		106	68	174	206	-32
	行方不明等問合せ		81	8	14	29	34	25	32	76	9		308	201	509	531	-22
	死体收容依頼		1,037	2	50	10	8	2	217	4	1		1,331	-	1,331	1,772	-441
	その他		63	12	26	7	23	14	20	25	6	29	225	424	649	651	-2
合計		1,229	39	290	95	146	110	372	255	43	29	2,608	767	3,375	3,878	-503	
総計			1,539	106	402	279	260	286	745	558	129	56	4,360	1,597	5,957	6,899	-942

Ⅲ-16 犬の捕獲・引取・処分頭数と苦情相談件数の年度別推移



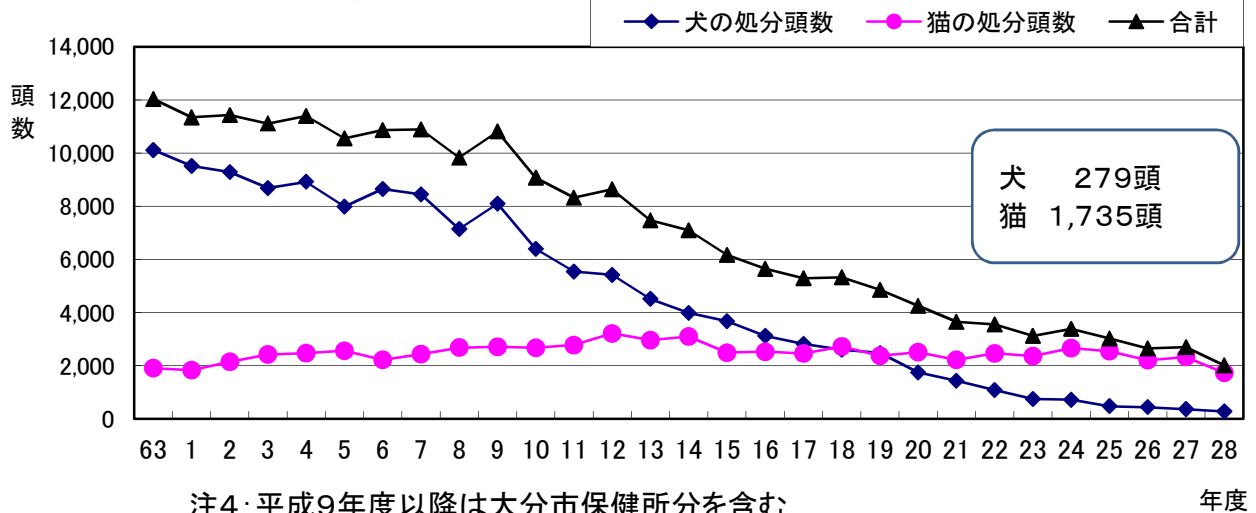
注1: 平成9年度以降は大分市保健所分を含む
 注2: 処分頭数は捕獲頭数・引取頭数から返還頭数・譲渡頭数を差し引いた数

Ⅲ-17 猫の引取頭数と苦情相談件数の年度別推移



注3: 平成9年度以降は大分市保健所分を含む

Ⅲ-18 犬・猫の処分頭数



注4: 平成9年度以降は大分市保健所分を含む

Ⅲ-19 特定動物の飼養・保管状況(飼養形態別)

(平成29年3月31日現在)

飼養形態	総計				哺乳綱														鳥綱	爬虫綱							
	計	哺乳綱	鳥綱	爬虫綱	霊長目										長鼻目		奇蹄目		偶蹄目		たか目	とかげ目			わに目		かめ目
					おながざる科			てながざる科	ひと科		ねこ科		ハイエナ科	ぞう科	さい科	かば科	きりん科	うし科	コンドル科	ボア科	おおとかげ科	にしきへび科	くさりへび科	アリゲーター科	クロコダイル科	かみつしがめ科	
					マカク属	ヒヒ属	オナガザル属		チンパンジー属	くま科	ヒョウ属	チーター属					キリン属	バイソン属									
愛玩用	施設数	5	1	-	4	1	-	-	-	-	-	-	-	-	-	-	-	-	-	2	-	-	-	1	-	1	
	種類数	5	1	-	4	1	-	-	-	-	-	-	-	-	-	-	-	-	-	2	-	-	-	1	-	1	
	頭数	12	2	-	10	2	-	-	-	-	-	-	-	-	-	-	-	-	-	5	-	-	-	2	-	3	
販売用	施設数	4	-	-	4	-	-	-	-	-	-	-	-	-	-	-	-	-	-	1	1	1	-	1	-	-	
	種類数	5	-	-	5	-	-	-	-	-	-	-	-	-	-	-	-	-	-	1	1	1	-	2	-	-	
	頭数	31	-	-	31	-	-	-	-	-	-	-	-	-	-	-	-	-	-	20	3	2	-	6	-	-	
学術研究用	施設数	-	-	-	-	-	-	-	-	-	-	-	-	-	-	-	-	-	-	-	-	-	-	-	-	-	
	種類数	-	-	-	-	-	-	-	-	-	-	-	-	-	-	-	-	-	-	-	-	-	-	-	-	-	
	頭数	-	-	-	-	-	-	-	-	-	-	-	-	-	-	-	-	-	-	-	-	-	-	-	-	-	
展示用	施設数	19	15	1	3	3	-	-	1	1	2	1	1	1	1	1	1	1	1	1	1	-	-	-	1	1	-
	種類数	21	17	1	3	3	-	-	1	1	3	2	1	1	1	1	1	1	1	1	1	-	-	-	1	1	-
	頭数	305	228	1	76	14	-	-	2	1	12	110	21	15	6	6	1	5	35	1	2	-	-	-	5	69	-
その他	施設数	1	-	-	1	-	-	-	-	-	-	-	-	-	-	-	-	-	-	-	-	-	-	1	-	-	
	種類数	1	-	-	1	-	-	-	-	-	-	-	-	-	-	-	-	-	-	-	-	-	-	1	-	-	
	頭数	1,000	-	-	1,000	-	-	-	-	-	-	-	-	-	-	-	-	-	-	-	-	-	-	1,000	-	-	
県小計①	施設数	29	16	1	12	4	-	-	1	1	2	1	1	1	1	1	1	1	1	4	1	1	1	3	1	1	
	種類数	32	18	1	13	4	-	-	1	1	3	2	1	1	1	1	1	1	1	4	1	1	1	4	1	1	
	頭数	1,348	230	1	1,117	16	-	-	2	1	12	110	21	15	6	6	1	5	35	1	27	3	2	1,000	13	69	3
大分市②	施設数	6	2	-	4							1			1					2					1	1	
	種類数	6	2	-	4							1			1					2					1	1	
	頭数	6	2	-	4							1			1					2					1	1	
合計①+②	施設数	35	18	1	16	4	-	-	1	1	2	2	1	1	2	1	1	1	1	6	1	1	1	4	1	2	
	種類数	38	20	1	17	4	-	-	1	1	3	3	1	1	2	1	1	1	1	6	1	1	1	5	1	2	
	頭数	1,354	232	1	1,121	16	-	-	2	1	12	111	21	15	7	6	1	5	35	1	29	3	2	1,000	14	69	4

※種類数については同種のものが複数の施設で飼養されている場合それぞれで計上

Ⅲ-20 特定動物の飼養保管許可施設と飼養数(保健所別)

(平成29年3月31日現在)

		総計				網目	ほ乳綱																						
		計	ほ乳綱	鳥綱	は虫綱		霊長目				食肉目			長鼻目	奇蹄目	偶蹄目		鳥綱	は虫綱										
							科	おながざる科			ひと科	ねこ科	ハイエナ科			ぞう科	さい科		かば科	きりん科	うし科	たか目	ホア科	おおかげ科	にしきへび科	くさりへび科	わに目		かめ目
								属	マカク属	ヒヒ属																	オナガザル属	てながざる科	
東部保健所	施設数	10	5	1	4		2									1		2					1	1					
	種類数	10	5	1	4		2									1		2					1	1					
	頭数	88	8	1	79		4									1		5					5	69					
	監視件数	10	5	1	4		2									1		2					1	1					
東部保健所 国東保健部	施設数	-	-	-	-																								
	種類数	-	-	-	-																								
	頭数	-	-	-	-																								
	監視件数	-	-	-	-																								
中部保健所	施設数	-	-	-	-																								
	種類数	-	-	-	-																								
	頭数	-	-	-	-																								
	監視件数	-	-	-	-																								
中部保健所 由布保健部	施設数	-	-	-	-																								
	種類数	-	-	-	-																								
	頭数	-	-	-	-																								
	監視件数	-	-	-	-																								
南部保健所	施設数	-	-	-	-																								
	種類数	-	-	-	-																								
	頭数	-	-	-	-																								
	監視件数	-	-	-	-																								
豊肥保健所	施設数	2	-	-	2																		1	1					
	種類数	2	-	-	2																		1	1					
	頭数	1,002	-	-	1,002																		1,000	2					
	監視件数	2	-	-	2																		1	1					
西部保健所	施設数	6	2	-	4		1				1							1	1	1			1						
	種類数	7	2	-	5		1				1							1	1	1			2						
	頭数	40	9	-	31		8				1							20	3	2			6						
	監視件数	6	2	-	4		1				1							1	1	1			1						
北部保健所	施設数	13	11	-	2		1			2	2	1	1	1	1	1	1	1	1	1					1				
	種類数	13	11	-	2		1			2	2	1	1	1	1	1	1	1	1	1					1				
	頭数	218	213	-	5		4			11	110	21	15	6	6	5	35	2							3				
	監視件数	13	11	-	2		1			2	2	1	1	1	1	1	1	1	1	1					1				
北部保健所 豊後高田保健部	施設数	-	-	-	-																								
	種類数	-	-	-	-																								
	頭数	-	-	-	-																								
	監視件数	-	-	-	-																								
県小計①	施設数	31	18	1	12		4	-	-	1	1	3	2	1	1	1	1	1	4	1	1	1	3	1	1				
	種類数	32	18	1	13		4	-	-	1	1	3	2	1	1	1	1	1	4	1	1	1	4	1	1				
	頭数	1,348	230	1	1,117		16	-	-	2	1	12	110	21	15	6	6	1	5	35	1	27	3	2	1,000	13	69	3	
	監視件数	31	18	1	12		4	-	-	1	1	3	2	1	1	1	1	1	1	4	1	1	1	3	1	1			
大分市②	施設数	6	2	-	4						1			1				2					1		1				
	種類数	6	2	-	4						1			1				2					1		1				
	頭数	6	2	-	4						1			1				2					1		1				
	監視件数	6	2	-	4						1			1				2					1		1				
計①+②	施設数	37	20	1	16		4	-	-	1	1	3	3	1	1	2	1	1	6	1	1	1	4	1	2				
	種類数	38	20	1	17		4	-	-	1	1	3	3	1	1	2	1	1	6	1	1	1	5	1	2				
	頭数	1,354	232	1	1,121		16	-	-	2	1	12	111	21	15	7	6	1	5	35	1	29	3	2	1,000	14	69	4	
	監視件数	37	20	1	16		4	-	-	1	1	3	3	1	1	2	1	1	6	1	1	1	4	1	2				

※種類数については同種のものが複数の施設で飼養されている場合それぞれで計上

Ⅲ-21 動物取扱業の登録状況

(平成29年3月31日現在)

	施第一種 設数	第1種登録数								施第二種 設数	第2種登録数							合計
		販売	保管	貸出	訓練	展示	あ っ せ ん	飼 養	譲 受		小計	譲 渡	保管	貸出	訓練	展示	そ の 他	
東部保健所	62	36	30	2	-	13	-	-	81	1	1	-	-	-	-	-	1	82
監視件数	40	20	5	2	-	13	-	-	40	1	1	-	-	-	-	-	1	41
東部保健所 国東保健部	11	7	4	-	-	-	-	-	11	-	-	-	-	-	-	-	-	11
監視件数	8	6	2	-	-	-	-	-	8	-	-	-	-	-	-	-	-	8
中部保健所	15	6	8	-	2	2	-	-	18	-	-	-	-	-	-	-	-	18
監視件数	14	9	4	-	2	2	-	-	17	-	-	-	-	-	-	-	-	17
中部保健所 由布保健部	18	7	7	-	1	6	-	-	21	-	-	-	-	-	-	-	-	21
監視件数	7	3	1	-	-	4	-	-	8	-	-	-	-	-	-	-	-	8
南部保健所	21	11	11	-	-	2	-	-	24	-	-	-	-	-	-	-	-	24
監視件数	9	5	5	-	-	1	-	-	11	-	-	-	-	-	-	-	-	11
豊肥保健所	16	10	3	1	1	2	-	-	17	2	1	-	-	-	1	-	2	19
監視件数	3	2	-	-	-	1	-	-	3	-	-	-	-	-	-	-	-	3
西部保健所	30	17	-	-	-	5	-	-	22	1	-	1	-	-	-	-	1	23
監視件数	6	3	1	-	-	2	-	-	6	1	-	1	-	-	-	-	1	7
北部保健所	49	23	27	-	-	5	-	-	55	2	2	-	-	-	-	-	2	57
監視件数	22	11	7	-	1	3	-	-	22	-	-	-	-	-	-	-	-	22
北部保健所 豊後高田保健部	13	6	5	-	-	2	-	-	13	-	-	-	-	-	-	-	-	13
監視件数	9	4	2	-	-	3	-	-	9	-	-	-	-	-	-	-	-	9
県小計①	235	123	95	3	4	37	-	-	262	6	4	1	-	-	1	-	6	268
県小計① 監視件数	118	63	27	2	3	29	-	-	124	2	1	1	-	-	-	-	2	126
大分市②	149	76	98	3	12	17			206								-	206
大分市② 監視件数	45	21	33	-	7	7			68								-	68
計①+②	384	199	193	6	16	54	-	-	468	6	4	1	-	-	1	-	6	474
計①+② 監視件数	163	84	60	2	10	36	-	-	192	2	1	1	-	-	-	-	2	194

Ⅲ-22 化製場及び魚介類等製造貯蔵施設・死亡獣畜取扱場・畜舎及び家きん舎の施設数

(平成29年3月31日現在)

区分		保健所	東部	国東	中部	由布	南部	豊肥	西部	北部	高田	県合計	大分市	合計	平成27年度
化製場	施設実数									1		1		1	1
	皮革											-		-	-
	油脂											-		-	-
	にかわ											-		-	-
	肥料									1		1		1	1
	飼料									1		1		1	1
	その他											-		-	-
魚介類鳥類等製造施設							2	2		1		5		5	7
貯蔵施設												-		-	-
死亡獣畜	施設実数	6				2				2		10		10	10
	解体									1		1		1	1
	埋却	6				2				1		9		9	9
	焼却									1		1		1	1
畜舎家きん舎	施設実数	3	1			9			1	6	8	28		28	28
	牛		1			7				4	2	14		14	14
	馬	1				1					2	4		4	3
	豚					1				1	2	4		4	5
	めん羊・山羊											-		-	-
	犬	2							1		2	5		5	5
	鶏・あひる									1		1		1	1
	その他											-		-	-