


集落支援活動実績書

応援隊名等	登録番号	09-205-087	概略地図 
	メンバー	(株) 小野明組	
応援要請 集落名等	集落名	佐伯市本匠 檜峯地区	
	人口及び 高齢化率	8人、100%	
	特徴		
応援実施日	平成29年7月15日		
応援内容	草刈り		

○応援状況

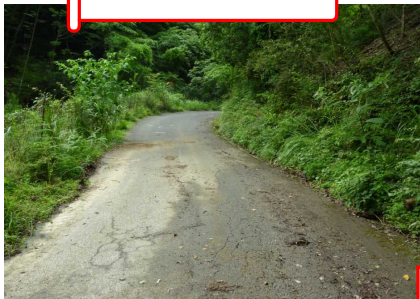
対面式



終わりの会



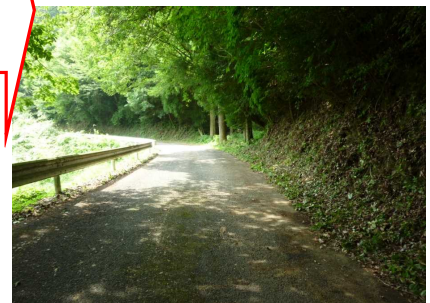
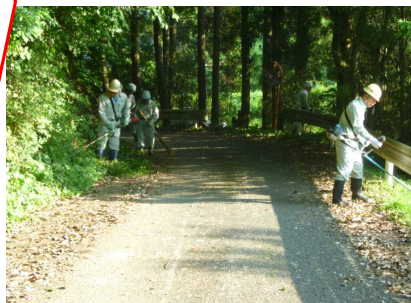
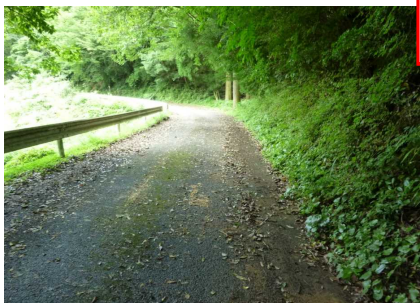
作業前



作業中



作業後



■集落の喜びの声

・4世帯8人、高齢化率は100%の高齢者の集落のため、地区内道路の草刈り、木々の伐採等の作業が困難な状態です。今回、このような応援をいただき大変助かりました。

■応援隊の感想

・普段より、地区内の道路工事等では大変ご迷惑やご協力をいただいております。このような草刈り作業等で支援出来ることは、これからも協力したいと思っていますのでよろしくお願い致します。