
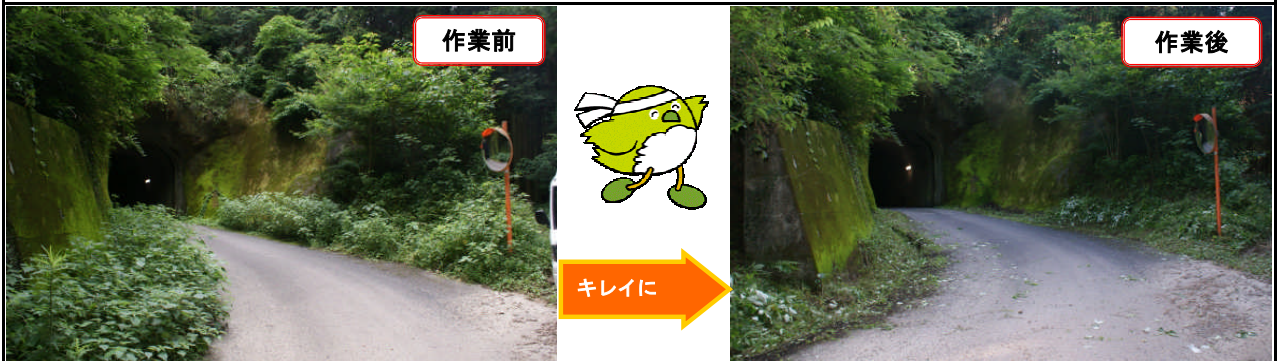


集落支援活動実績書

応援隊名等	登録番号	9-214-21、10-214-204、9-214-24、10-214-206	概略地図
	メンバー	ソニーセミコンダクタ、大森建設、県東部振興局、国東市役所	
応援要請 集落名等	集落名	国東市国東町 赤松区	
	人口及び 高齢化率	131人 56.5%	
	特徴	中山間に位置する、小さな谷間の集落	
応援実施日	平成24年7月8日		
応援内容	集落道の草刈り、側溝の土砂あげ		

○応援状況



作業前のあいさつ



側溝の土砂上げは大変重労働です。



大森建設の皆さんは、お仕事に引き続いての作業でした。おつかれさまでした。



青いユニフォーム姿で作業に取り組む、



県東部振興局からも応援隊参加です。



作業後に、住民の皆さんと交流会です。お豆腐とてんぷらをいただきました。

■集落の喜びの声

応援隊の皆さんにご協力いただいて、今年も道路の草刈りを行なうことができました。今後もこのような交流を通じて、地域が元気になるきっかけとしていきたいと思っております。これからも、どうぞよろしくお願いいたします。

■応援隊の感想

応援隊としてお役にたてて嬉しいです。今後も、ぜひ声をかけていただければと思います。

