

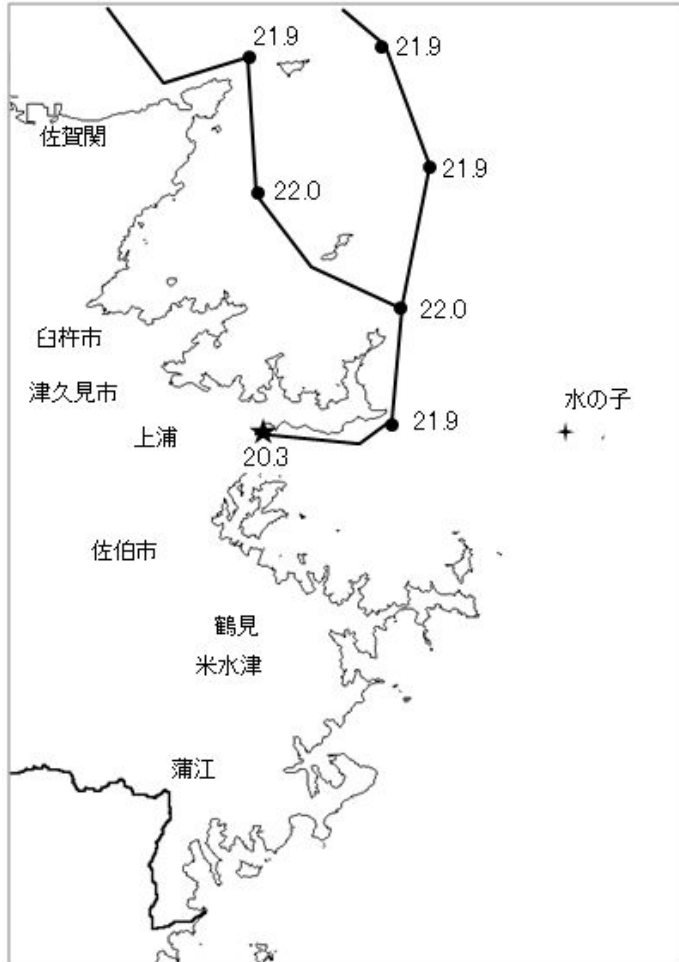
# 大分県豊後水道漁海況速報（短期）

23-15号

第23-15号 平成23年11月11日(金)発行

大分県農林水産研究指導センター水産研究部 佐伯市上浦大字津井浦

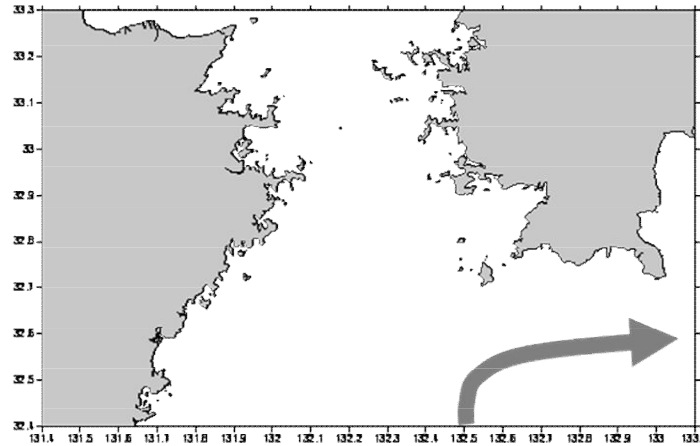
## ●海況：調査船「豊洋」による航走水温（11/7, 9）



### ※次回の発行予定について

次回速報は平成23年11月28日に発行する予定です。

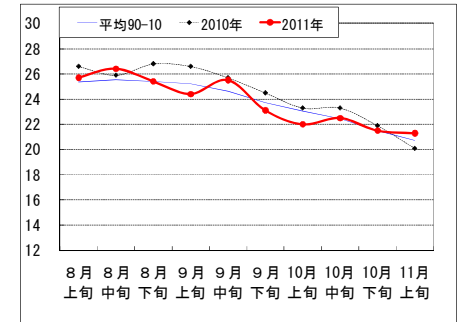
## ●黒潮情報(海上保安庁海洋速報第211号:11/2-9 観測)



黒潮流軸位置(マイル)	
都井岬 ENE	足摺岬 SE
75	30

黒潮は都井岬で著しく離岸、足摺岬沖でやや離岸傾向。九州南東沖の黒潮内表面水温は25°Cで前年並み。

## ●定地水温(表面:°C) [佐伯湾奥]



### 「海況概要」(11月11日)

\* 11月上旬の水試地先(上浦)の定地水温(表面)は21.3°Cで、前年より1.2°C高め、平年より0.6°C高めであった。11月11日の表面水温は20.3°Cとなっている。

### 「漁況概要」(10月24日～11月6日)

県南まき網はさば類主体に301.0トンの水揚げ。先号と比較し、漁獲量全体が減少した(663.6トン→301.0トン)。北郡まき網はさば類主体に67.8トンの水揚げで、前号(65.5トン)を上回った。船びき網(鶴見・米水津)はカタクチ(シラスサイズ)主体。小型底びき網(鶴見・蒲江)はクルマエビ主体。一本釣りは佐賀関でブリ、鶴見でブリ、保戸島でブリ主体の漁。タチウオ漕ぎ釣り(臼杵)は1隻・1日あたりの漁獲量が91.7キロと先号(77.6キロ)を上回った。定置網は鶴見でマアジ、米水津でカタクチ、蒲江でカマス主体の漁。

### 他県情報

高知県(11/1～11/7):宿毛湾周辺海域の中型まき網漁は、32 統 241.1トン(マアジ 126.4トン、ウルメ 72.6トン、キビナゴ 31.4トン、さば類 7.4トン他)

宮崎県(11/3～11/9):北部中型まき網漁(15トン以上)は、50 統 881.9トン(ウルメ 649.9トン、マルアジ 194.7トン、マアジ 20.1トン、さば類 10.5トン他)

延岡湾土々呂沖におけるイワシラス漁は1.8トン

● 漁況

23-15号

漁協TACシステム集計速報値・30魚種(期間:佐賀関・鶴見・米水津・蒲江:10/24~11/6)

単位:キロ

漁業種類	所属漁協名	隻・日あたり漁獲量	まいわし	うるめ	かたぐち	まあじ	まるあじ	さば類	ぶり	ひらめ	めいたがれい	えそ類	たちうお	まだい	いさき	かます	とらふぐ	あんこう	かさご類	かわはぎ類	きびなご	まとうだい	めじな	いせえび	くるまえび	こういか類	あおりいか	けんさき	まだこ	なまこ類	あわび	さざえ	総計(他魚種も含む)
小型底曳網漁業	鶴見								10	433	246			28			1	260	3			50			1,081	819							2,929
	蒲江					3					12	297						18				12		0	43	18		3				406	
船びき網漁業	鶴見(一部底曳網を含む)				880	17						4	5	2																		907	
	米水津				6,740																											6,740	
大中型まき網漁業	鶴見(延べ水揚げ統数5)	18,168		3,150				87,624																								90,842	
中型まき網漁業	鶴見(延べ水揚げ統数34)	3,896	379	34,667	2,565	1,818	6,444	81,785																								132,456	
	米水津(延べ水揚げ統数16)	4,827		27,342		44,667	1,470	3,747																								77,230	
	蒲江(延べ水揚げ統数x)	x						320																								478	
刺網漁業	佐賀関																																2
	鶴見				24			6	33	33		262		102	1	464			19	156			4	115	67							1,286	
	蒲江									5				27				22	139			21	37	72		4	13					339	
定置網漁業	鶴見		5		5,453	32	277	255	23		25	94	90	670					22					150								7,261	
	米水津				6,260	2,480	20	552	164	16	28	320	344	224	1,077				64	40	8	64				8	300					11,969	
	蒲江				277	1,706	14	1,537	1,334	1	3	5	3	22	53	2,677			69	748	1	1				212	329					8,992	
一本釣り	佐賀関				4,432	5	6,058	16,285	1		7,290	909	1,186			17		37	67				6				1					36,293	
	鶴見				3,688		203	5,623	5		71	376	830			1		47	7			18	42									8,907	
	米水津				215		53	605				74	9				3					9										984	
	蒲江				42		2,940		9															119			15					3,123	
その他の漁業種類	佐賀関																																
	鶴見				79			68											2	49				4					9	28	830	1,069	
	米水津																												10	271	281		
	蒲江								1			236		3					13	14				2				8	3	22	302		
総計			384	65,159	16,722	62,303	7,985	182,229	27,239	104	448	1,922	7,736	2,015	2,398	8,315	33	278	145	659	788	122	415	266	1,124	1,520	1,257	48	11	9	41	1,123	392,795

他漁協情報(期間:10/24~11/6)

単位:キロ

漁業種類	所属漁協名	期間	延べ出漁隻数	隻・日あたり漁獲量( )は先号漁獲量	まあじ	まるあじ	さば類	かたぐち	うるめ	まいわし	ぶり	たちうお	まだい	いさき	とらふぐ	こういか類	その他	計
中型まき網	臼杵・津久見	10/24~11/6	25隻	2,711(2,183)	20,996	338	39,976	6,472										67,781
一本釣り	臼杵(夕子釣りのみ)	10/24~11/6	176隻	91.7(77.6)								16,145						16,145
	保戸島	10/24~11/6	*	*(*)	373		1				1,329		348	290	209		8	2,558

TACシステム集計値及び中部振興局農山漁村振興課水産班とりまとめ(一部は聞き取りによる概算データ)

「魚価」円/kg

漁業種類	魚種名	地区名	平均	高値	安値
釣り	夕子ウオ	臼杵	678	-	-
	ブリ	保戸島	250	-	-
	マダイ	保戸島	850	-	-
	トラフグ	保戸島	3,700	-	-
	マダイ	鶴見	1,006	-	-
	マアジ	鶴見	855	-	-
	ブリ・ハマチ	鶴見	343	-	-
	イサキ	鶴見	832	-	-
	マアジ	佐賀関	1,000	300g級	-
	マサバ	佐賀関	2,000	700g級	-
ブリ	佐賀関	350	2kg級	-	
マダイ	佐賀関	1,500	-	-	
イサキ	佐賀関	1,250	-	-	

漁業種類	魚種名	地区名	平均	高値	安値
定置網	マシ(センゴ)	鶴見	338	-	-
	カワハギ	鶴見	271	-	-
	アオリイカ	鶴見	1,195	-	-
潜水・採貝	アワビ	鶴見	6,304	-	-
	サザエ	鶴見	702	-	-
活魚	クルマエビ	鶴見	2,718	-	-
	ヒラメ	鶴見	1,960	-	-

漁協支店からのTACシステムデータ、一部聞き取り

上記は最新単価もしくは期間平均単価