

大分県豊後水道漁海況速報（短期）

21-19号

第21-19号 平成22年1月14日(木)発行

大分県農林水産研究センター水産試験場 佐伯市上浦大字津井浦

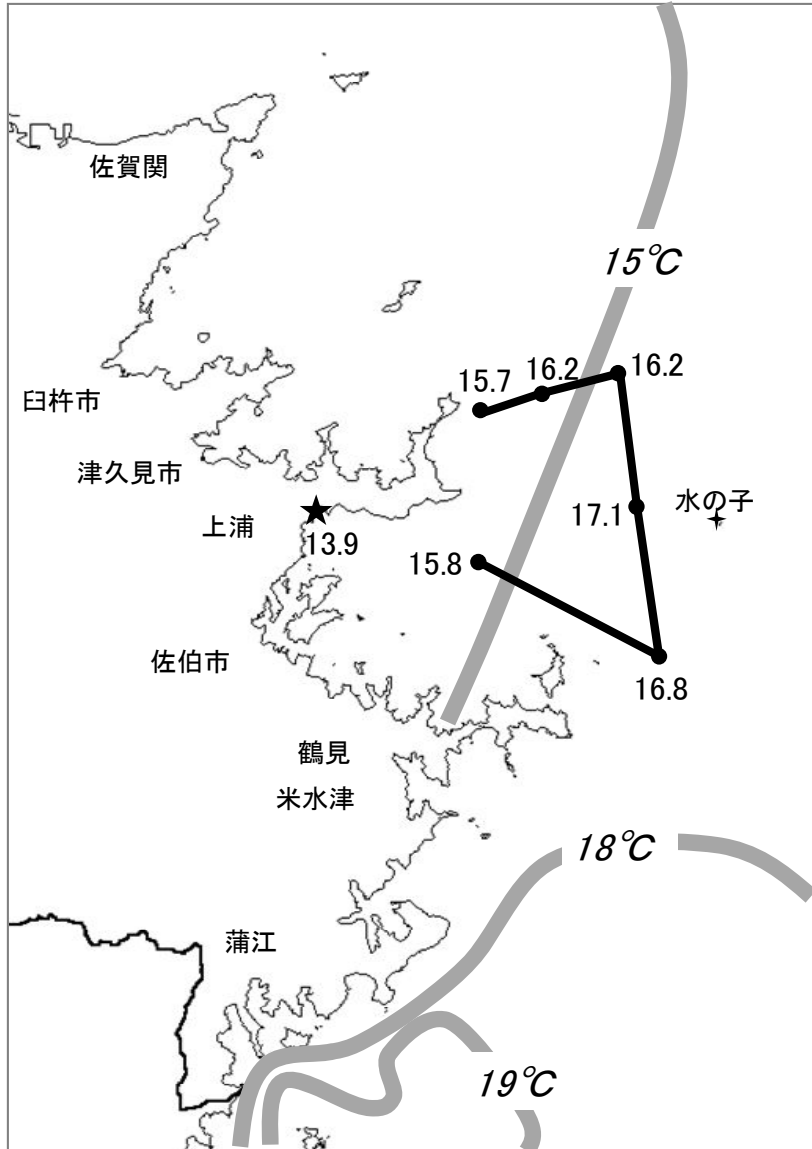
●海況



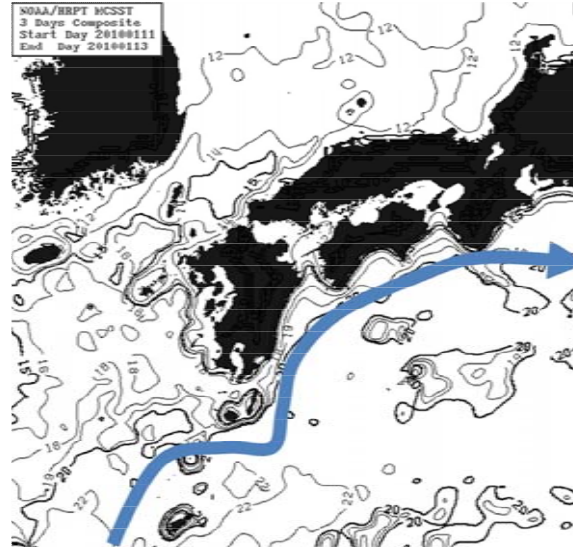
：定地水温（1/14）

：調査船「豊洋」による観測結果（1/12）

：NOAA等水温線（1/11-1/13：3日間合成）



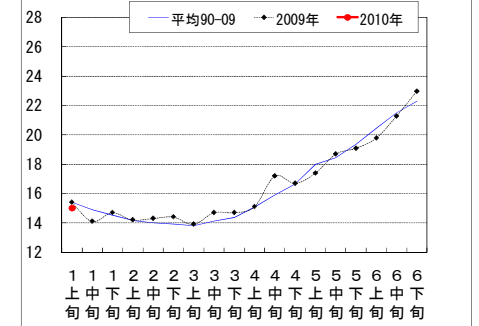
●黒潮情報(水試受信 NOAA 画像 1/11-13、海上保安庁海洋速報第7号:1/5-12 観測)



黒潮流軸位置(マイル)	
都井岬 ESE	足摺岬 S
35	35

黒潮は都井岬・足摺岬沖でやや離岸傾向。
今後もやや離岸傾向で推移する見込み。

●定地水温(表面:°C) [佐伯湾奥]



「海況概要」(1月11日～1月14日)

* 豊後水道の表面水温は前年並みであった。

* 1月上旬の水試地先(上浦)の定地水温(表面)は15.0°Cで、前年より0.1°C低く、**前年並み(±0°C)**であった。1月14日の表面水温は13.9°Cとなっている。

「漁況概要」(12月21日～1月10日、※一部分を除く)

県南まき網は**サバ類・ウルメ**主体に**316トン**の水揚げ。北郡まき網は**マアジ・マサバ**主体に**28トン**の水揚げ。船びき網はシラス主体に低調な漁。小型底びき網(鶴見・蒲江)は**コウイカ・エソ類**主体に**9トン**の漁。一本釣りは佐賀関で**ブリ・タチウオ**、鶴見で**ブリ**、保戸島で**トラフグ**主体の漁。タチウオ漕ぎ釣り(臼杵)は1隻・1日あたりの漁獲量が**100.6キロ**と先号を上回った。定置網は鶴見・米水津で**メジナ**、蒲江で**ボラ・サバ類**主体の漁。

他県情報

愛媛県(12/13～1/2)まき網;[八幡浜;15 統]8トン(タチウオ2トン、サワラ2トン他)

[漁連・宇和島;1 統]0.4トン(カタクチ 0.4トン)

[愛南;50 統]189トン(キビナゴ66トン、サバ類51トン、ウルメ32トン他)

高知県(12/15～12/21);宿毛湾周辺海域の中型まき網漁は、8 統 120トン(マイワシ68トン、ウルメイワシ31トン、マアジ20トン、サバ類1トン他)

宮崎県(12/24～12/30);北部中型まき網漁(15トン以上)は、27 統 293トン(ウルメイワシ91トン、サバ類90トン、オアカムロ49トン、マアジ38トン、ソウダガツオ類11トン他)

延岡湾土々呂沖におけるイワシシラス漁は、水揚げがありませんでした。

● 漁況

21-19号

漁協TACシステム集計速報値・30魚種(期間:佐賀関・鶴見・米水津・蒲江:12/21~1/10)

単位:キロ

漁業種類	所属漁協名	隻・日あたり漁獲量	まいわし	うるめ	かたぐち	まあじ	まるあじ	さば類	ぶり	ひらめ	めいたがれい	えそ類	たちうお	まだい	いさき	すずき	とらふぐ	あんこう	かさご類	かわはぎ類	きびなご	まとうだい	めじな	いせえび	くるまえび	こういか類	あおりいか	けんさき	まだこ	なまこ	あわび類	さざえ	総計(他魚種も含む)
小型底曳網漁業	鶴見					55				105	249	342	15	100		32	4	137		84		179			190	3,732	8	66	41				7,906
	蒲江									3	39	578						48		3		51			23	192						1,512	
船びき網漁業	鶴見(一部底曳網を含む)				1,504		6					64	53	94			1			26		56				22	72					4,308	
	米水津				1,361																											1,361	
大中小型まき網漁業	鶴見(延べ水揚げ統数15)	11,146		27,552		3,004		122,040						21			7					4				8	16					167,194	
中型まき網漁業	鶴見(延べ水揚げ統数27)	3,944		45,515	1,211	17,715	2,059	34,364																								106,501	
	米水津(延べ水揚げ統数3)	12,999		37,506																												38,997	
	蒲江(延べ水揚げ統数X)	X		629				2,382																								3,033	
刺網漁業	佐賀関																																0
	鶴見					19			11	113		135		33	8	10		1	10	198		168	987	125									2,130
定置網漁業	鶴見					174	6	62	95	26			96	12	26	48	3			321		52	4,102				381	3				6,711	
	米水津					1,509	104	32	132	34		4	844	44	40	160				328		180	3,572		8	302	20					8,134	
	蒲江		15			962	6	1,271	522	51		5	578	112	22	26				88	837	14	179		48	398	26	3			9,416		
一本釣り	佐賀関					7,304	132	4,158	11,607	8		9,160	1,213	143	13	33			5	8												33,951	
	鶴見					900		65	2,058	67		82		782	178		986		16	21		32	50			6	813	41				6,530	
その他の漁業種類	佐賀関					6			39	19														16								7	169
	鶴見					214			947	2,103			102	4	75			1		3	149								242	1,938	158	3,066	9,733
	米水津																											4	377	32	2,812	4,732	
総計			0	111,217	4,075	31,861	2,313	165,320	16,567	424	288	1,312	10,750	2,486	416	289	1,034	185	35	1,227	837	736	8,893	141	213	4,015	2,024	156	290	2,315	190	5,885	412,319

他漁協情報(期間:12/7~1/10)

単位:キロ

漁業種類	所属漁協名	期間	延べ出漁隻数	隻・日あたり漁獲	まあじ	まるあじ	まさば	こまさば	かたぐち	うるめ	まいわし	ぶり	たちうお	まだい	いさき	とらふぐ	こういか類	その他	計	
中型まき網	臼杵・津久見	12/22~1/9	19隻	1,495(1,842)	16,595															28,400
一本釣り	臼杵(夕子釣りのみ)	12/23~1/10	182隻	100.6(91.1)									18,315							18,315
	保戸島	12/7~12/20	*	*(*)	203							287		132	67	841	12	1,056		1,745

中部振興局農山漁村振興課水産班とりまとめ(一部は聞き取りによる概算データ)

「魚価」円/kg

漁業種類	魚種名	地区名	平均	高値	安値
釣り	夕子ウオ	臼杵	519	-	-
	ブリ	保戸島	400	-	-
	マダイ	保戸島	1,250	-	-
	マダイ	鶴見	1,611	-	-
	マアジ	鶴見	1,096	-	-
	ブリ・ハマチ	鶴見	735	-	-
	イサキ	鶴見	1,288	-	-
	マアジ	佐賀関	1,500	200g級	-
	マサバ	佐賀関	2,286	700g級	-
	ブリ	佐賀関	400	2kg級	-
マダイ	佐賀関	1,500	-	-	
夕子ウオ	佐賀関	5,500	12本入り/5kg 銘柄	-	

漁業種類	魚種名	地区名	平均	高値	安値
定置網	マアジ(センゴ)	鶴見	809	-	-
	カワハギ	鶴見	585	-	-
潜水・採貝	アオリイカ	鶴見	1,979	-	-
	アワビ	鶴見	5,614	-	-
	ササエ	鶴見	698	-	-
活魚	クルマエビ	鶴見	6,121	-	-
	ヒラメ	鶴見	1,402	-	-
延縄	トラフグ	保戸島	5,500	-	-

漁協支店からのTACシステムデータ、一部聞き取り

上記は最新単価もしくは期間平均単価、ブリは5kg以上