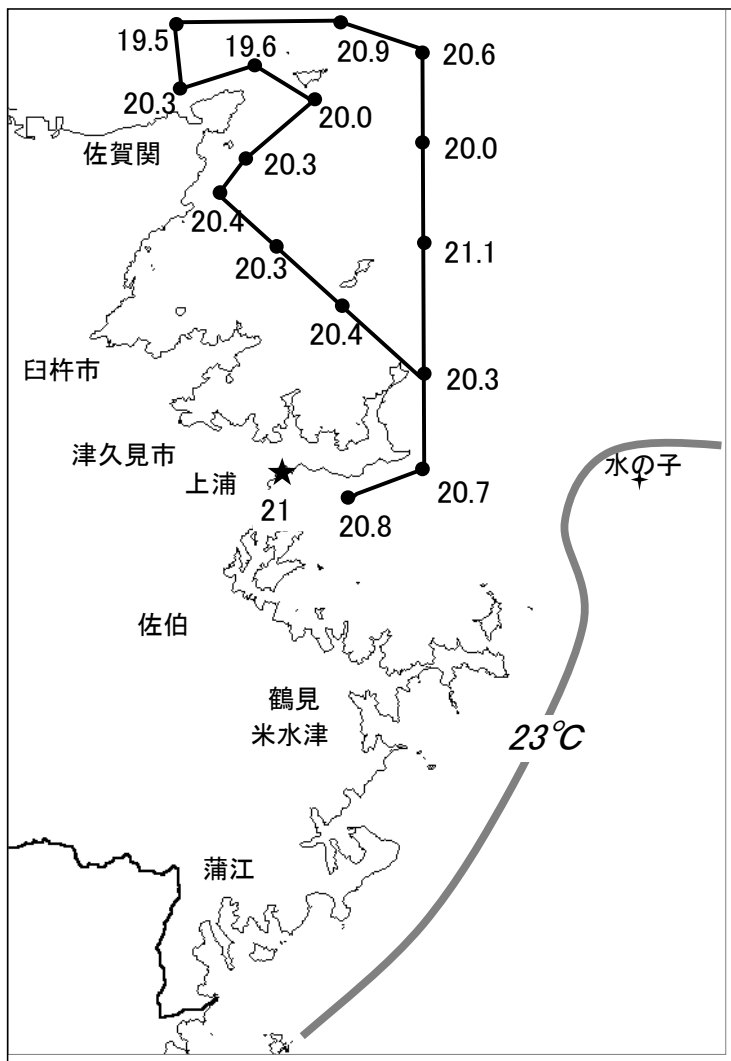


# 大分県豊後水道漁海況速報（短期）

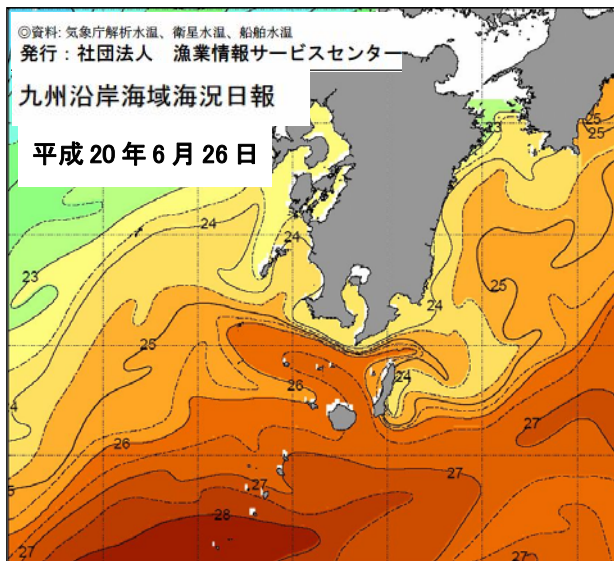
第20-6号 平成20年 6月26日(木)発行  
大分県農林水産研究センター水産試験場 佐伯市上浦大字津井浦

20-6号

- 海況
- ★ : 定地水温(6/26.)
- : 調査船「豊洋」による観測結果(6/25)
- : 人工衛星による等水温線(6/26)



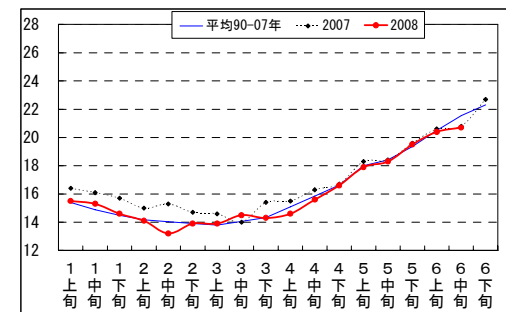
## ●黒潮情報（漁業情報サービスセンター：6/26、海上保安庁海洋速報第118号：6/17-6/24 観測）



黒潮流軸位置(マイル)	
都井岬 ESE	足摺岬 SE
95	90

黒潮は九州東岸から大きく離岸しており、黒潮系暖水が流入しにくい状況にある。今後もしばらく離岸傾向が継続する見込み。

### ● 定地水温(表面:°C) [佐伯湾奥]



#### 「海況概要」(6月25日～6月26日)

- \* 豊後水道の表面水温は水道北部で19～20°C台、蒲戸埼沖で20°C台、水道南部で23°C台を示しており、水道南部で前年同期より低め。黒潮は今後も九州東岸から離れて流れる見込みのため、黒潮系暖水が流入する確率は低い。
- \* 6月中旬の水試地先(上浦)の定地水温(表面)は20.7°Cで、**前年並み(-0.1°C)**で、**平年より0.8°C低め**。6月26日の表面水温は21°Cとなっている。

#### 「漁況概要」(6月9日～6月22日、※一部分を除く)

- \* 県南まき網は**イワシ類(各種 10～20g級の小～中羽)**主体に**273トン**の水揚げ。北郡まき網は先号に引き続き魚影が薄く、操業には至らなかった。船びき網(米水津)は**カタクチイワシ**主体の漁で、シラスは依然として不漁。近県のシラス漁も依然として低調な模様で、好転はあまり期待できない。小型底びき網(鶴見)は**エソ類**主体の漁。一本釣りは佐賀関で**イサキ(500g級)・ブリ(3kg級)**、保戸島では**ブリ(3.5～4kg級)**、鶴見で**イサキ**主体の漁。タチウオ漕ぎ釣り(臼杵)は1隻・1日あたりの漁獲量が**58.8キロ**と先号をやや下回った。定置網は鶴見で**マアジ**、米水津で**マイワシ・ウルメ**、蒲江で**ウルメ・マアジ**主体の漁。

#### 他県情報

愛媛県(6/1～6/14)まき網;[八幡浜;1統]1トン(マアジ 1トン)、[漁連・宇和島;288統]393トン(マアジ 354トン)、[愛南;145統]377トン(マアジ 151トン、カタクチ 83トン、ウルメ 79トン)。ゼンゴは前年同期を上回る漁模様とのこと。  
高知県(6/17～6/23);宿毛中型まき網 25統;84トン(サバ類 54トン、マルアジ 10トン、キナゴ 8トン、カタクチイワシ 6トン、ウルメイワシ 3トン、マアジ 3トン他)  
宮崎県(6/12～6/19);北部中型まき網(15トン以上)は 17統;192トン(カタクチイワシ 143トン、ウルメ 29トン、マイワシ 12トン他)  
延岡湾土々呂沖におけるイワシシラス漁は6統 9トン

なお、この情報は 大分県農林水産研究センター水産試験場のホームページ (<http://www.mfs.pref.oita.jp>) でもご覧いただけます。

● 漁況

20-6号

漁協TACシステム集計・30魚種(期間:佐賀関・鶴見・米水津・蒲江:6/9~6/22)

単位:キロ

漁業種類	所属漁協名	隻・日あたり漁獲量	まいわし	うるめ	かたうち	まあじ	まるあじ	さば類	ぶり	ひらめ	めいたがれい	えそ類	たちうお	まだい	いさき	すずき	とらふぐ	あんこう	かさご類	かわはぎ類	きびなご	まとうだい	めじな	いせび	くるまえび	こういか	あおりいか	けんさき	まだこ	なまこ	あわび類	さざえ	総計(他魚種も含む)	
小型底曳網漁業	鶴見					2				3	74	452		60		11		223	4	40		26			220	18	4	69	240				3,123	
	蒲江											696																					840	
船びき網	鶴見(一部底曳網を含む)		9		11,223		2						114							2							4						12,002	
	米水津		84	1,302	37,296																												38,682	
大中型まき網漁業	鶴見(延べ水揚げ統数6)	4,640		630	23,445	801			59			20	2,749	8														108					27,839	
中型まき網漁業	鶴見(延べ水揚げ統数27)	9,035	30,910	26,405	170,460	8,635	2,681	1,499																									243,948	
	米水津(延べ水揚げ統数0)	0																																0
	蒲江(延べ水揚げ統数X)	X		1,392																													1,392	
刺網漁業	佐賀関																																	0
	鶴見									32		140		17		22			39	40		1	22										669	
定置網漁業	鶴見	672	2,013	1,249	5,821	5	180	27	29		10	42	65	3						39	45	1	1,635				58	117					12,495	
	米水津	26,615	19,799	13,524	4,201	150	1,298	268	2,240		4	4	1,162	380	8					180	960	8	244			48	128	692					72,791	
	蒲江	31	1,796	59	1,304	15	19	777	3	3		331	28							36	889	5				43	21	84	41				6,078	
一本釣り	佐賀関				2,701		3	3,941	17				895	2,551	8,741				240	45			6							185			19,558	
	鶴見				704		13	669	20					1,501	5,942				286	7		2	52				3	213				10,043		
その他の漁業種類	佐賀関				51					5													1							4	138	2,044	2,284	
	鶴見				1,170	185	391					51							72	69		6						3	392	58	1,133	5,768		
総計	米水津																																6,128	
総計			58,321	53,337	258,426	24,404	3,243	3,012	5,740	2,349	74	1,366	909	8,527	15,164	48	0	223	640	456	1,894	44	1,965	1	220	109	217	1,471	673	4	224	5,638	463,638	

他漁協情報(期間:6/9~6/22)

単位:キロ

漁業種類	所属漁協名	期間	延べ出漁隻数	隻・日あたり漁獲量( )は先号漁獲量	まあじ	まるあじ	まさば	ごまさば	かたうち	うるめ	まいわし	ぶり	たちうお	まだい	いさき	とらふぐ	こういか類	その他	計	
中型まき網	臼杵・津久見	6/9~6/22	0隻	0(0)																0
一本釣り	臼杵(タチ釣りのみ)	6/11~6/20	105隻	58.8(63.9)									6,175							6,175
	保戸島	6/9~6/22	*	*(*)	544							2,782		402	748					271

中部振興局農山漁村振興課水産班とりまとめ

「魚価」 円/kg

漁業種類	魚種名	地区名	平均	高値	安値
釣り	タチウオ	臼杵	764	-	-
	ブリ(トク)	保戸島	288	トク:3.5~4kg級	-
	マダイ	保戸島	850	-	-
	マダイ	鶴見	874	-	-
	マアジ	鶴見	921	-	-
	ブリ・ハマチ	鶴見	597	-	-
	イサキ	鶴見	991	-	-
	マアジ	佐賀関	700	100g級	-
		佐賀関	1,875	800g級	-
	ブリ(トク)	佐賀関	400	トク:3kg級	-
イサキ	佐賀関	1,500	500g級	-	
マダイ	佐賀関	1,200	-	-	

漁業種類	魚種名	地区名	平均	高値	安値
定置網	マアジ(ゼンコ)	鶴見	344	-	-
	メジナ	鶴見	521	-	-
	ウルメイワシ	鶴見	348	-	-
潜水・探貝	アワビ	鶴見	5,801	-	-
	サザエ	鶴見	711	-	-
活魚	クルマエビ	鶴見	4,641	-	-
	ヒラメ	鶴見	1,509	-	-
延縄	トラフグ	保戸島	-	-	-

漁協支店からのTACシステムデータ、一部聞き取り

上記は最新単価、ブリは5kg以上