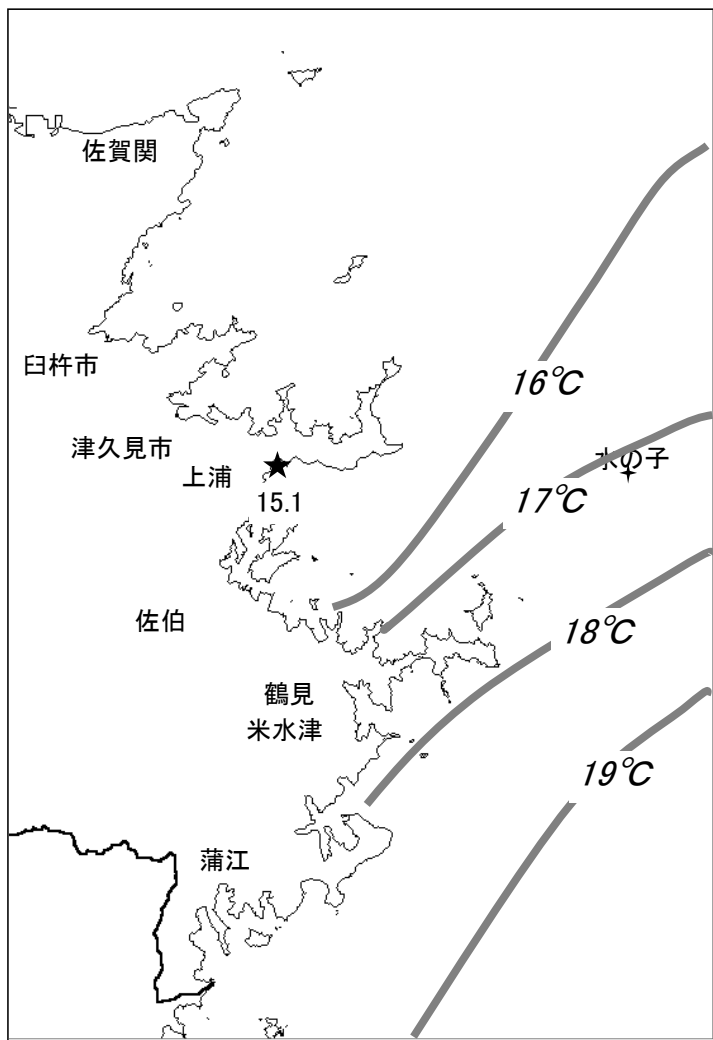


# 大分県豊後水道漁海況速報（短期）

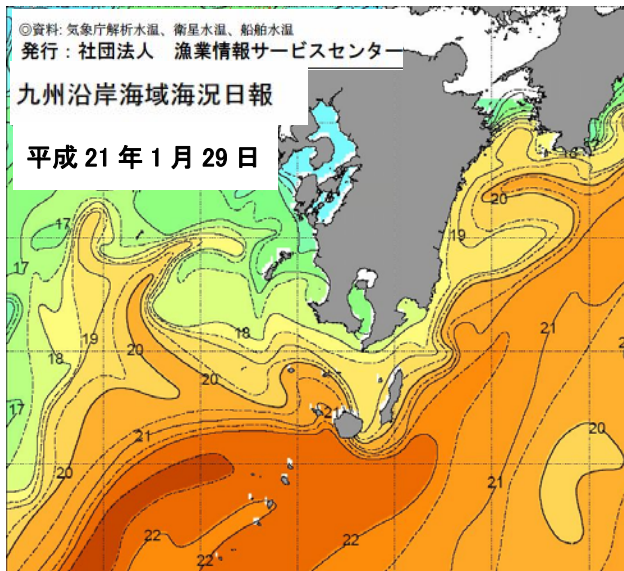
第20-20号 平成21年1月29日(木)発行  
大分県農林水産研究センター水産試験場 佐伯市上浦大字津井浦

20-20号

●海況 ★ :定地水温(1/29)  
:人工衛星による等水温線(1/29)



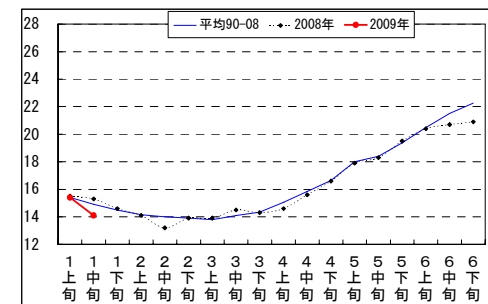
●黒潮情報（漁業情報サービスセンター：1/29、海上保安庁海洋速報第17号：1/20-27観測）



黒潮流軸位置(マイル)	
都井岬ESE	足摺岬S
45	50

黒潮は都井岬沖でやや離岸、足摺岬沖で離岸している。離岸気味の黒潮は、次第に接岸し始める見込み。

● 定地水温(表面:°C) [佐伯湾奥]



### 「海況概要」(1月29日)

- 豊後水道の表面水温は水道北部～蒲戸崎付近で 14～16°C台、水道南部で 18～19°C台を示しており、前年同期並み～1°C低め。30日には日向灘沖にある黒潮の分枝が足摺岬に衝突して暖水が流入しそう(小規模)。九州東岸沖の黒潮内水温は 21°Cで前年同期より1°C低め。
- 1月中旬の水試地先(上浦)の定地水温(表面)は 14.1°Cで、寒気の影響もあり前年より 1.2°C低めで、平年より 0.8°C低めであった。1月29日の表面水温は 15.1°Cとなっている。

### 「漁況概要」(1月12日～1月25日、※一部分を除く)

- 県南まき網はウルメイワシ・マイワシ大羽主体に 260トンの水揚げ。佐伯湾内では魚影が薄く操業に至らない場合が多かった。北郡まき網はマアジ(200～300g級)・カクチ中羽主体に 27トンの水揚げ。船びき網はシラス(ウルメ混じり)主体に低調な漁。延岡沖の漁模様も低調。小型底びき網(鶴見・蒲江)はエソ類・コウイカ主体の漁。一本釣りは佐賀関でマサバ(400～700g級)、マアジ(200～400g級)・ブリ(5kg級)、保戸島ではトラフグ、鶴見でブリ・マアジ主体の漁。トラフグは漁獲がまとまってきたものの、やはり各地で低調。タウオ漕ぎ釣り(臼杵)は1隻・1日あたりの漁獲量が 89キロと先号を上回ったが、価格がさらに低迷。定置網は鶴見でマアジ・アオリイカ、米水津でメジナ・マアジ、蒲江でマアジ・アオリイカ主体の漁。

### 他県情報

愛媛県(12/21～1/10)まき網;[八幡浜;]水揚げがありませんでした。[漁連・宇和島;]水揚げがありませんでした。[愛南; 55統] 271トン(ウルメイワシ 84トン、キビナゴ 73トン、ソーダガツオ 49トン、ブリ 27トン他)  
高知県(1/20～1/26);宿毛中型まき網 1統;6トン(カクチイワシ 6トン)  
宮崎県(1/15～1/21);北部中型まき網(15トン以上) 27統 272トン(マアジ 101トン、ウルメイワシ 70トン、サバ類 67トン、カクチイワシ 2トン他)、延岡湾土々呂沖におけるイワシシラス漁は、3統 1トン

● 漁況

20-20号

漁協TACシステム集計・30魚種(期間:佐賀関・鶴見・米水津・蒲江:1/12~1/25)

単位:キロ

漁業種類	所属漁協名	隻・日あたり漁獲量	まいわし	うるめ	かたうち	まあじ	まるあじ	さば類	ぶり	ひらめ	めいたがれい	えそ類	たちうお	まだい	いさき	すずき	とらふぐ	あんこう	かさご類	かわはぎ類	きびなご	まとうだい	めじな	いせえび	くるまえび	こういか	あおりいか	けんさき	まだこ	なまこ	あわび類	さざえ	総計(他魚種も含む)
小型底曳網漁業	鶴見					5				145	80	335	28	44		6	2	124	3	87		31			77	1,027	3	5	8			2,744	
	蒲江									4	3	1,012		40				36		6		39		3	1	60	3				1,470		
船びき網	鶴見(一部底曳網を含む)				86			3				35		20							21		29			22	72					1,024	
	米水津				294																											294	
大中型まき網漁業	鶴見(延べ水揚げ統数12)	12,332	34,524	103,614		9,405						3					5				3				3			24				147,980	
中型まき網漁業	鶴見(延べ水揚げ統数9)	8,937	2,888	76,020		1,251																										80,434	
	米水津(延べ水揚げ統数X)	X	29,946																													30,576	
	蒲江(延べ水揚げ統数X)	X		120	360	40																										1,283	
刺網漁業	佐賀関																																0
	鶴見					35				13	111		129		42	124			7	17	164		33	442	13						3		1,654
定置網漁業	鶴見		5	20		890	85	84	97	58			32	6	5	20				96	0	14	155								774	3,005	
	米水津					932	28	24	12	34			48	44	4	24				52		108	1,640			20	691	4			4,342		
	蒲江				80	1,912	7	74	483	68		5	215	32	11					87	558	9	110			23	1,271	97	14		6,450		
一本釣り	佐賀関					8,759	1,513	9,913	7,715			2,295	1,182	122	2	47			29		4		105	19		5	716				34,369		
	鶴見					1,819		1,002	2,409	6		87	513	111		284			41	4											7,407		
その他の漁業種類	佐賀関					3				31																						110	
	鶴見		44			60	45	14				172								86				4						32		110	
	米水津																			165								117	2,000	101	1,797	4,935	
総計			67,407	179,774	820	25,110	1,680	11,111	10,729	457	83	1,776	2,403	2,105	398	62	338	167	90	770	558	368	2,367	20	78	1,161	3,564	130	139	2,911	130	3,581	332,685

他漁協情報(期間:1/12~1/27)

単位:キロ

漁業種類	所属漁協名	期間	延べ出漁隻数	隻・日あたり漁獲量( )は先号漁獲量	まあじ	まるあじ	まさば	ごまさば	かたうち	うるめ	まいわし	ぶり	たちうお	まだい	いさき	とらふぐ	こういか類	その他	計
中型まき網	臼杵・津久見	1/15~1/22	9隻	2,950(3,373)	14,550				12,000										26,550
一本釣り	臼杵(タチ釣りのみ)	1/9~1/27	171隻	88.6(84.3)									15,155						15,155
	保戸島	1/12~1/25	*	*(*)	275		2					160		179	85	398	317	168	1,583

※先号と一部重複

「魚価」 円/kg

中部振興局農山漁村振興課水産班とりまとめ(一部は聞き取りによる概算データ)

漁業種類	魚種名	地区名	平均	高値	安値
釣り	タチウオ	臼杵	332	-	-
	ブリ(ハマチ)	保戸島	400	5kg級	-
	マダイ	保戸島	1,070	-	-
	マダイ	鶴見	1,474	-	-
	マアジ	鶴見	866	-	-
	ブリ・ハマチ	鶴見	643	-	-
	イサキ	鶴見	1,242	-	-
	マアジ	佐賀関	2,000	300g級	-
	マサバ	佐賀関	2,000	700g級	-
	ブリ	佐賀関	500	5kg級	-
	マダイ	佐賀関	1,500	-	-
	タチウオ	佐賀関	440	1.2本入り銘柄	-

上記は最新単価、ブリは5kg以上

漁業種類	魚種名	地区名	平均	高値	安値
定置網	マアジ(ゼンコ)	鶴見	406	-	-
	カワハギ	鶴見	990	-	-
	アオリイカ	鶴見	1,103	-	-
潜水・採貝	アワビ	鶴見	4,453	-	-
	サザエ	鶴見	545	-	-
活魚	クルマエビ	鶴見	6,099	-	-
	ヒラメ	鶴見	1,602	-	-
延縄	トラフグ	保戸島	8,000	-	-

漁協支店からのTACシステムデータ、一部聞き取り