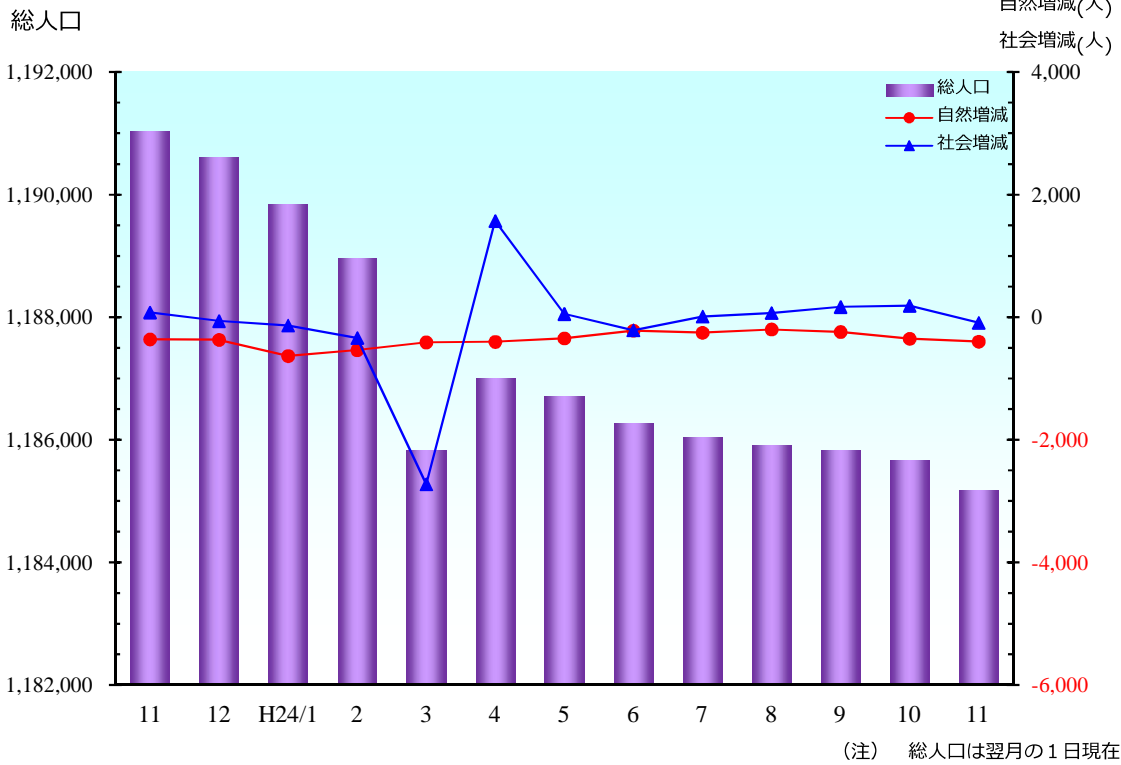


大分県の人口、人口動態の推移



単位：人、世帯

動態統計 実績月	静態統計 年月日	総人口	前1ヵ月間の人口動態							世帯数
			人口増減	自然動態			社会動態			
				出生	死亡	自然増減	転入	転出	社会増減	
11	H23.12.1	1,191,031	-282	767	1,128	-361	2,288	2,209	79	485,000
12	H24.1.1	1,190,601	-430	861	1,229	-368	2,283	2,345	-62	484,862
H24/1	H24.2.1	1,189,836	-765	826	1,458	-632	2,205	2,338	-133	484,686
2	H24.3.1	1,188,959	-877	763	1,300	-537	2,221	2,561	-340	484,447
3	H24.4.1	1,185,823	-3,136	793	1,203	-410	7,363	10,089	-2,726	484,446
4	H24.5.1	1,186,994	1,171	787	1,188	-401	7,051	5,479	1,572	486,175
5	H24.6.1	1,186,703	-291	854	1,199	-345	2,880	2,826	54	486,593
6	H24.7.1	1,186,270	-433	746	965	-219	2,164	2,378	-214	486,695
7	H24.8.1	1,186,029	-241	845	1,097	-252	2,748	2,737	11	486,651
8	H24.9.1	1,185,901	-128	881	1,080	-199	2,973	2,902	71	486,788
9	H24.10.1	1,185,830	-71	791	1,031	-240	2,741	2,572	169	486,713
10	H24.11.1	1,185,668	-162	884	1,235	-351	2,851	2,662	189	486,909
11	H24.12.1	1,185,179	-489	743	1,140	-397	2,112	2,204	-92	486,909
この1年間の計			-5,852	9,774	14,125	-4,351	39,592	41,093	-1,501	—

注)1人口及び世帯数は、平成22年国勢調査による確定人口及び世帯数を基にした毎月1日現在の推計値です。

増加及び減少した主な市町村（対前月）

単位：人

増加（上位市町村）

	市町村名	人 数
1	大分市	65
2	姫島村	4
3		
4		
5		

減少（上位5市町村）

	市町村名	人 数
1	別府市	-99
2	宇佐市	-59
3	由布市	-45
4	臼杵市	-42
5	国東市	-39

大分県の市町村別人口と世帯

平成24年12月1日現在

区分	《 総 数 》									《 男 》					《 女 》				
	世帯数	人口	増減	出生	死亡	増減	転入	転出	増減	人口	出生	死亡	転入	転出	人口	出生	死亡	転入	転出
県計	486,909	1,185,179	-489	743	1,140	-397	2,112	2,204	-92	560,184	381	567	1,103	1,117	624,995	362	573	1,009	1,087
市部計	465,481	1,128,209	-436	709	1,075	-366	2,001	2,071	-70	533,205	364	531	1,048	1,042	595,004	345	544	953	1,029
郡部計	21,428	56,970	-53	34	65	-31	111	133	-22	26,979	17	36	55	75	29,991	17	29	56	58
大分市	200,784	476,978	65	333	334	-1	745	679	66	228,993	172	164	402	361	247,985	161	170	343	318
別府市	55,095	123,280	-99	67	118	-51	293	341	-48	56,069	37	63	146	163	67,211	30	55	147	178
中津市	35,291	84,508	-29	73	93	-20	222	231	-9	40,444	34	43	132	127	44,064	39	50	90	104
日田市	25,769	69,509	-30	48	78	-30	108	108	0	32,850	29	41	51	44	36,659	19	37	57	64
佐伯市	30,580	75,166	-38	41	71	-30	88	96	-8	34,679	24	32	47	45	40,487	17	39	41	51
臼杵市	15,439	40,408	-42	22	55	-33	55	64	-9	18,893	10	29	22	36	21,515	12	26	33	28
津久見市	7,850	19,114	-23	6	18	-12	19	30	-11	8,925	5	11	9	12	10,189	1	7	10	18
竹田市	9,524	23,499	-23	7	32	-25	32	30	2	10,848	4	20	17	14	12,651	3	12	15	16
豊後高田市	9,520	23,474	-12	9	29	-20	84	76	8	11,015	6	15	29	27	12,459	3	14	55	49
杵築市	12,122	30,943	-24	16	34	-18	67	73	-6	14,844	6	14	32	40	16,099	10	20	35	33
宇佐市	22,992	57,941	-59	35	75	-40	81	100	-19	27,195	14	36	47	53	30,746	21	39	34	47
豊後大野市	14,873	38,434	-38	14	50	-36	65	67	-2	17,765	5	22	35	33	20,669	9	28	30	34
由布市	12,885	34,237	-45	25	39	-14	86	117	-31	16,008	9	14	39	50	18,229	16	25	47	67
国東市	12,757	30,718	-39	13	49	-36	56	59	-3	14,677	9	27	40	37	16,041	4	22	16	22
東国東郡	904	2,091	4	0	1	-1	7	2	5	965	0	0	3	0	1,126	0	1	4	2
姫島村	904	2,091	4	0	1	-1	7	2	5	965	0	0	3	0	1,126	0	1	4	2
速見郡	10,813	28,293	-26	22	22	0	66	92	-26	13,427	11	13	31	55	14,866	11	9	35	37
日出町	10,813	28,293	-26	22	22	0	66	92	-26	13,427	11	13	31	55	14,866	11	9	35	37
玖珠郡	9,711	26,586	-31	12	42	-30	38	39	-1	12,587	6	23	21	20	13,999	6	19	17	19
九重町	3,599	10,058	-5	5	14	-9	19	15	4	4,710	3	7	10	8	5,348	2	7	9	7
玖珠町	6,112	16,528	-26	7	28	-21	19	24	-5	7,877	3	16	11	12	8,651	4	12	8	12

県外移動の地域別割合

単位：人、%

	実 数			割 合	
	転入者	転出者	転入超過者	転入者	転出者
総数	1,110	1,228	-118	100	100
九州	542	630	-88	49	51
四国	13	32	-19	1	3
中国	64	61	3	6	5
近畿	101	148	-47	9	12
中部	71	52	19	6	4
関東	202	205	-3	18	17
東北	15	11	4	1	1
北海道	9	5	4	1	0
国外	93	84	9	8	7

※「割合」は、小数点以下第2位を四捨五入しているため、合計すると100にならない場合がある。

移動

市町村別の県内移動と県外移動

平成24年11月分

区分	移動数	《 県 内 》						《 県 外 》						不 明	
		【 転 入 】			【 転 出 】			【 転 入 】			【 転 出 】			【 転 入 】	【 転 出 】
		計	男	女	計	男	女	計	男	女	計	男	女		
県 計	4,316	970	477	493	970	477	493	1,110	601	509	1,228	638	590	32	6
市 部 計	4,072	900	443	457	888	433	455	1,070	581	489	1,177	607	570	31	6
郡 部 計	244	70	34	36	82	44	38	40	20	20	51	31	20	1	0
大 分 市	1,424	327	168	159	230	110	120	412	231	181	449	251	198	6	0
別 府 市	634	166	75	91	174	84	90	118	64	54	166	78	88	9	1
中 津 市	453	61	28	33	40	23	17	147	91	56	191	104	87	14	0
日 田 市	216	18	12	6	14	6	8	88	38	50	94	38	56	2	0
佐 伯 市	184	38	15	23	47	23	24	50	32	18	49	22	27	0	0
臼 杵 市	119	32	11	21	41	24	17	23	11	12	23	12	11	0	0
津 久 見 市	49	17	7	10	22	10	12	2	2	0	7	2	5	0	1
竹 田 市	62	13	4	9	17	6	11	19	13	6	13	8	5	0	0
豊 後 高 田 市	160	26	14	12	40	15	25	58	15	43	36	12	24	0	0
杵 築 市	140	50	27	23	47	24	23	17	5	12	26	16	10	0	0
宇 佐 市	181	34	22	12	65	31	34	47	25	22	35	22	13	0	0
豊 後 大 野 市	132	38	19	19	40	23	17	27	16	11	24	10	14	0	3
由 布 市	203	54	22	32	74	34	40	32	17	15	43	16	27	0	0
国 東 市	115	26	19	7	37	20	17	30	21	9	21	16	5	0	1
東 国 東 郡	9	7	3	4	1	0	1	0	0	0	1	0	1	0	0
姫 島 村	9	7	3	4	1	0	1	0	0	0	1	0	1	0	0
速 見 郡	158	51	25	26	61	36	25	15	6	9	31	19	12	0	0
日 出 町	158	51	25	26	61	36	25	15	6	9	31	19	12	0	0
玖 珠 郡	77	12	6	6	20	8	12	25	14	11	19	12	7	1	0
九 重 町	34	9	5	4	8	2	6	9	4	5	7	6	1	1	0
玖 珠 町	43	3	1	2	12	6	6	16	10	6	12	6	6	0	0

県内市町村間の転入者と転出者

平成24年11月分

市町村	大分	別府	中津	日田	佐伯	臼杵	津久見	竹田	豊後高田	杵築	宇佐	豊後大野	由布	国東	姫島	日出	九重	玖珠	転入計
大分市	**	105	14	3	30	25	9	11	7	12	13	27	53	5	-	10	2	1	327
別府市	60	**	5	3	9	2	1	1	9	9	6	4	16	11	1	26	-	3	166
中津市	8	6	**	5	1	-	2	-	8	2	22	-	-	2	-	2	1	2	61
日田市	5	1	3	**	1	-	-	-	-	1	1	-	-	-	-	1	1	4	18
佐伯市	27	3	-	-	**	1	4	-	-	-	-	-	2	-	-	1	-	-	38
臼杵市	17	3	-	-	2	**	4	2	-	-	-	3	1	-	-	-	-	-	32
津久見市	6	-	-	-	-	6	**	-	3	-	-	-	-	-	-	2	-	-	17
竹田市	5	4	-	-	-	-	-	**	-	-	-	4	-	-	-	-	-	-	13
豊後高田市	-	3	-	-	-	-	-	-	**	2	19	-	-	1	-	1	-	-	26
杵築市	10	15	3	-	-	-	1	-	-	**	1	1	-	6	-	13	-	-	50
宇佐市	5	2	13	1	-	1	-	-	6	4	**	-	1	-	-	1	-	-	34
豊後大野市	26	-	-	-	4	6	-	1	-	-	-	**	-	1	-	-	-	-	38
由布市	36	4	1	1	-	-	1	1	-	1	2	1	**	-	2	1	3	-	54
国東市	7	4	1	-	-	-	-	-	3	9	-	-	-	**	-	2	-	-	26
姫島村	3	-	-	-	-	-	-	-	4	-	-	-	-	-	**	-	-	-	7
日出町	10	24	-	-	-	-	-	1	-	7	-	-	-	9	-	**	-	-	51
九重町	4	-	-	1	-	-	-	-	-	-	1	-	1	-	-	-	**	2	9
玖珠町	1	-	-	-	-	-	-	-	-	-	-	-	-	-	-	1	1	**	3
転出計	230	174	40	14	47	41	22	17	40	47	65	40	74	37	1	61	8	12	970

市町村の全国ブロック別転入者と転出者

平成24年11月分

区 分	転 入 者										転 出 者									
	総 数	北海道	東 北	関 東	中 部	近 畿	中 国	四 国	九 州	国 外	総 数	北海道	東 北	関 東	中 部	近 畿	中 国	四 国	九 州	国 外
県 計	1,110	9	15	202	71	101	64	13	542	93	1,228	5	11	205	52	148	61	32	630	84
市 部 計	1,070	8	13	198	65	100	64	12	518	92	1,177	5	10	194	47	145	59	32	602	83
郡 部 計	40	1	2	4	6	1	0	1	24	1	51	0	1	11	5	3	2	0	28	1
大 分 市	412	2	2	100	21	29	18	6	213	21	449	1	3	84	17	59	25	14	227	19
別 府 市	118	2	0	19	8	22	2	2	54	9	166	2	2	29	7	18	7	8	69	24
中 津 市	147	0	7	11	9	13	9	0	96	2	191	2	1	13	6	45	10	3	109	2
日 田 市	88	0	0	13	3	6	7	0	41	18	94	0	0	5	3	2	2	1	75	6
佐 伯 市	50	0	1	11	3	1	7	0	15	12	49	0	1	11	4	2	6	0	20	5
臼 杵 市	23	0	0	4	1	0	0	3	15	0	23	0	0	13	0	2	2	0	6	0
津 久 見 市	2	0	0	0	1	0	0	0	1	0	7	0	0	5	0	0	0	1	1	0
竹 田 市	19	0	0	4	3	4	1	0	7	0	13	0	0	5	1	0	1	0	6	0
豊 後 高 田 市	58	3	0	7	5	9	4	0	9	21	36	0	0	3	0	4	1	4	8	16
杵 築 市	17	1	0	1	0	1	0	0	8	6	26	0	0	3	1	4	1	0	17	0
宇 佐 市	47	0	0	7	7	4	6	0	23	0	35	0	1	8	2	2	2	0	14	6
豊 後 大 野 市	27	0	2	7	1	0	5	0	12	0	24	0	1	3	2	3	0	1	12	2
由 布 市	32	0	1	8	1	2	1	1	15	3	43	0	1	8	3	3	0	0	25	3
国 東 市	30	0	0	6	2	9	4	0	9	0	21	0	0	4	1	1	2	0	13	0
東 国 東 郡	0	0	0	0	0	0	0	0	0	0	1	0	0	0	0	1	0	0	0	0
姫 島 村	0	0	0	0	0	0	0	0	0	0	1	0	0	0	0	1	0	0	0	0
速 見 郡	15	0	0	2	2	1	0	0	10	0	31	0	0	6	3	1	1	0	19	1
日 出 町	15	0	0	2	2	1	0	0	10	0	31	0	0	6	3	1	1	0	19	1
玖 珠 郡	25	1	2	2	4	0	0	1	14	1	19	0	1	5	2	1	1	0	9	0
九 重 町	9	0	0	2	3	0	0	0	4	0	7	0	0	3	0	1	1	0	2	0
玖 珠 町	16	1	2	0	1	0	0	1	10	1	12	0	1	2	2	0	0	0	7	0