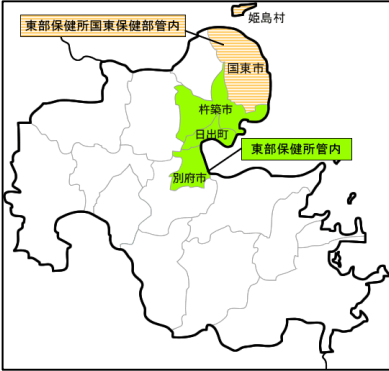


わたしのまちの健康プロフィール

作成日:平成25年3月31日 作成元:大分県東部保健所

1. 管内の概要



東部保健所

〒874-0840
大分県別府市大字鶴見字下田井14-1
電話:0977-67-2511
FAX:0977-67-2512

地域福祉室

〒879-1506
大分県速見郡日出町字仁王山3531-24
日出総合庁舎内
電話:0977-72-2327
FAX:0977-72-2367

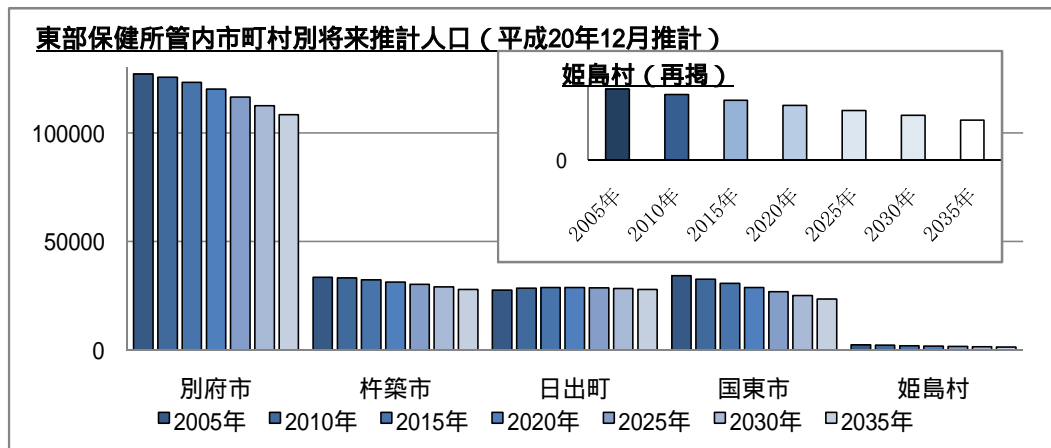
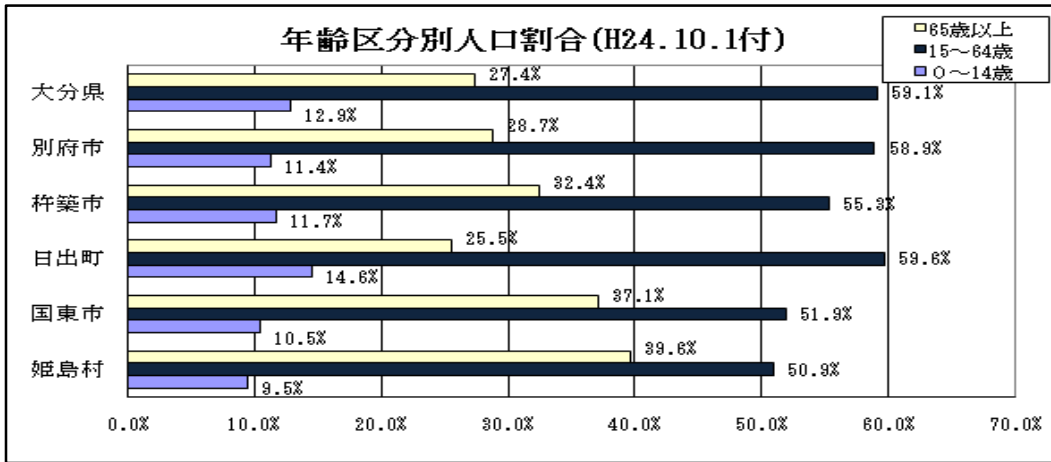
国東保健部

〒873-0504
大分県国東市国東町安国寺786-1
国東総合庁舎内
電話:0978-72-1127
FAX:0978-72-3073

H24.10.1現在

区分	世帯数	総人口				面積 km ²	人口密度 人口/km ²	高齢化率
		総数	男	女				
大分県	486,713	1,185,830	560,384	625,446	6,339.74	187.0	27.4%	
管内計	91,803	215,696	100,158	115,538	803.21	268.5	30.1%	
別府市	55,143	123,477	56,138	67,339	125.23	986.0	28.7%	
杵築市	12,131	31,010	14,882	16,128	280.03	110.7	32.4%	
日出町	10,812	28,329	13,458	14,871	73.24	386.8	25.5%	
国東市	12,813	30,792	14,717	16,075	317.84	96.9	37.1%	
姫島村	904	2,088	963	1,125	6.87	303.9	39.6%	

2. 人口の推移



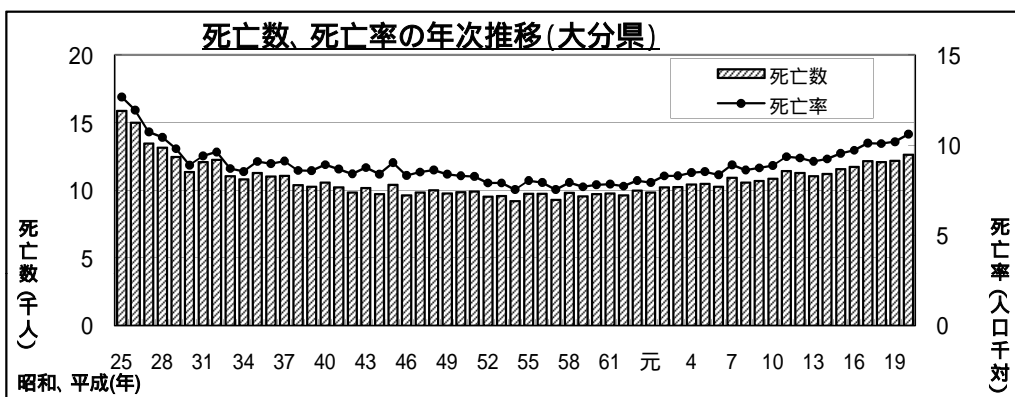
3. 人口動態 (平成23年)

	日本人人口	出生		死亡		合計特殊出生率
		実数	率 [人口千]	実数	率 [人口千]	
全 国	126,180,000	1,050,806	8.3	1,253,066	9.9	1.39
大 分 県	1,185,830	9,988	8.4	13,806	11.7	1.55
管 内	215,696	1,623	7.6	2,878	13.5	1.34
別 府 市	123,477	925	7.7	1,506	12.5	1.20
杵 築 市	31,010	231	7.4	456	14.5	1.71
日 出 町	28,329	263	9.4	302	10.8	1.54
国 東 市	30,792	191	6.1	590	18.9	1.55
姫 島 村	2,088	13	6.0	24	11.1	2.72

「合計特殊出生率」とは

1人の女性が一生の間に生む子どもの数です。人口を維持するためには、2.07以上が必要です。

死亡数、死亡率の年次推移(大分県)



4. 主要死因別死亡率(人口10万対) (平成23年)

	全国	大分県	管内	別府市	杵築市	日出町	国東市	姫島村
総 数	993.1	1164.2	1334.3	1219.7	1470.5	1066.0	1916.1	1149.4
悪性新生物	283.2	316.1	364.9	367.7	312.8	345.9	422.2	383.1
糖尿病	11.6	11.9	19.0	20.2	19.3	3.5	29.2	0.0
高血圧性疾患	5.6	8.6	10.2	9.7	12.9	3.5	16.2	0.0
心疾患	154.5	177.1	206.3	191.1	232.2	165.9	292.3	0.0
脳血管性疾患	98.2	117.4	136.8	112.6	158.0	123.5	230.6	7.9
肺 炎	98.9	120.8	131.7	136.1	135.4	60.0	178.6	95.8
慢性閉塞性肺疾患	13.2	17.7	18.5	15.4	19.3	14.1	32.5	47.9
喘息	1.6	1.9	2.3	1.6	0.0	0.0	9.7	0.0
肝疾患	13.0	12.5	12.1	11.3	19.3	10.6	9.7	0.0
腎不全	19.4	25.6	28.3	28.3	35.5	7.1	39.0	47.9
老 衰	41.4	48.1	43.1	21.1	64.5	60.0	87.7	143.7
不慮の事故	47.1	42.5	49.6	37.3	64.5	45.9	90.9	0.0
自 殺	20.1	21.2	18.5	26.7	9.7	3.5	9.7	0.0

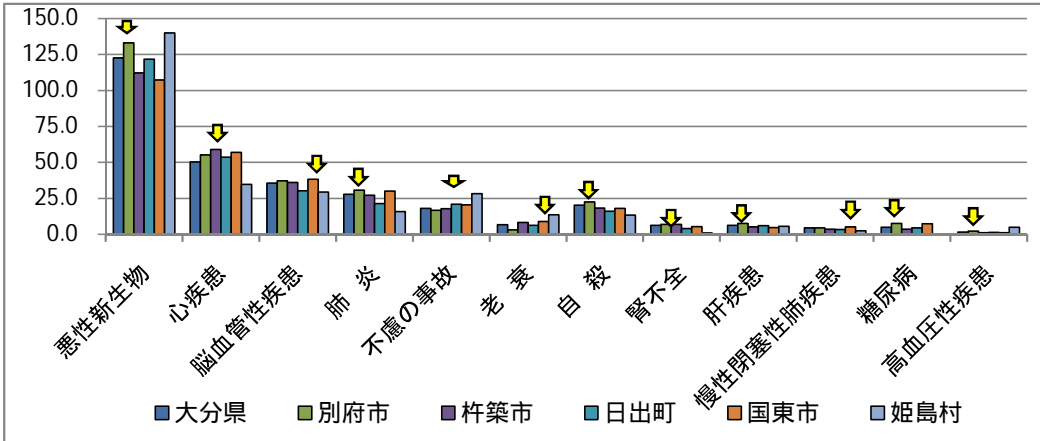
「年齢調整死亡率」とは地域の人口規模や年齢構成の差を調整した死亡状況の指標です。人口10万対で表しています。

表中の は、生活習慣病に起因するとされる疾患を示しています。



5. 年齢調整別死亡率

(平成21年)



表中の↓は、死亡率が大分県よりも高く、管内の中で最も高い市町を示しています。(但し、姫島村を除く)

6. 平均寿命(平均余命)

(平成21年)

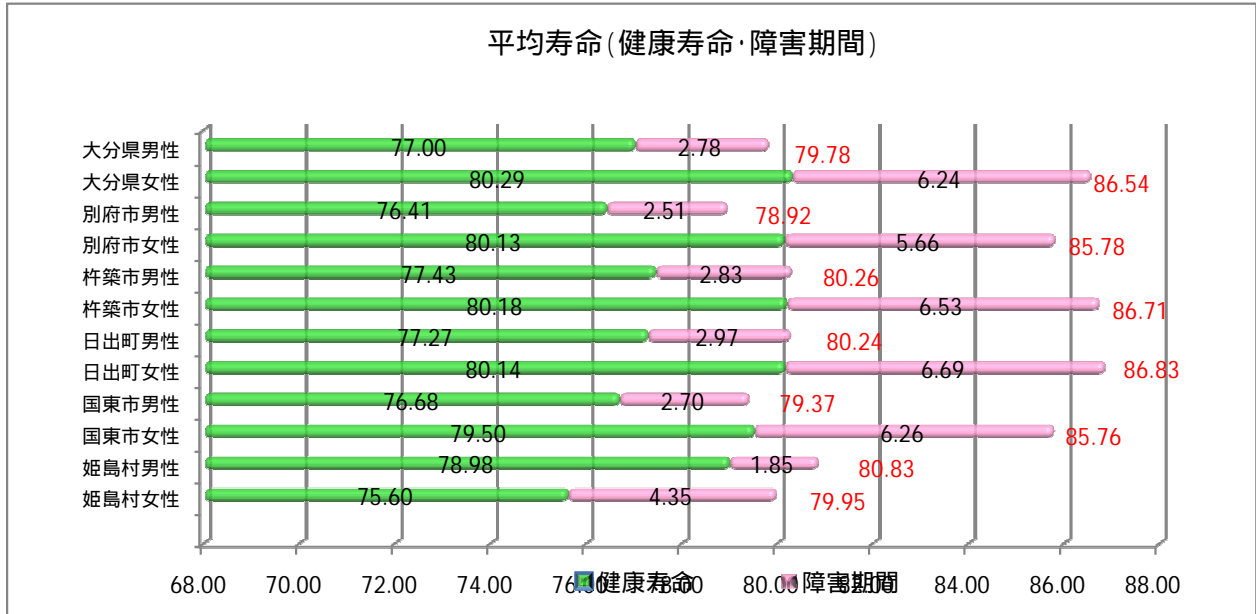
		65歳 平均余命	65歳 健康余命	健康寿命	障害期間	平均寿命 (0歳平均余命)
大分県	男性	19.01	16.23	77.00	2.78	79.78
	女性	24.00	17.76	80.29	6.24	86.54
別府市	男性	18.53	16.02	76.41	2.51	78.92
	女性	23.44	17.78	80.13	5.66	85.78
杵築市	男性	19.21	16.38	77.43	2.83	80.26
	女性	24.16	17.62	80.18	6.53	86.71
日出町	男性	19.30	16.33	77.27	2.97	80.24
	女性	24.00	17.31	80.14	6.69	86.83
国東市	男性	19.36	16.66	76.68	2.70	79.37
	女性	24.17	17.92	79.50	6.26	85.76
姫島村	男性	19.09	17.23	78.98	1.85	80.83
	女性	24.54	20.19	75.60	4.35	79.95

表中の□のセルは、寿命(余命)が県平均より長いことを示しています。

表中の□のセルは、障害期間が県平均より長いことを示しています。

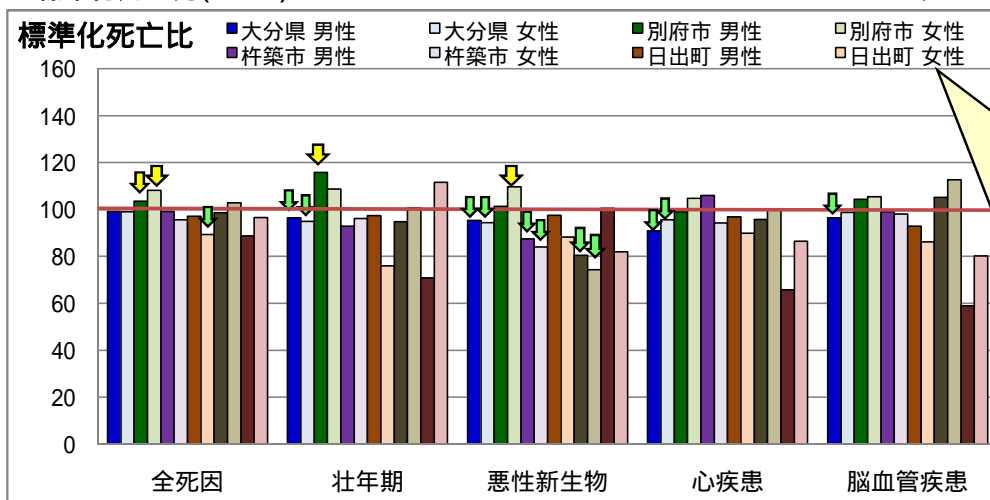
「健康寿命」とは健康で暮らしていける期間(基本的な生活が営める)のことです。
 「障害期間」とは加齢に伴って要介護状態となり、介護や看護、医療等が必要になった期間のことです。
 「平均寿命」とは0才児が平均的にみて今後何年生きられるかという期待値をあらわしたもので、健康寿命と障害期間をたしたものです。

平均寿命(健康寿命・障害期間)



7. 標準化死亡比 (SMR)

(平成21年)



「標準化死亡比」とは

標準化死亡比 (SMR) は、各地域の年齢階級別人口と全国の年齢階級別死亡率により算出された各地域の期待死亡数と、その地域の実際の死亡数との比を示します。主に小地域の比較に用いられ、全国を100 (基準値) として、100より大きい値はその地域の死亡状況は全国より悪く、100より小さい値は全国より良いということを意味します。

- 1 ↓ は、死亡率が有意に低い自治体を示しています。
- 2 ↓ は、死亡率が有意に高い自治体を示しています。

引用・参考文献：県統計調査課「毎月流動人口調査」(毎月10月1日現在)

県福祉保健企画課「平成25年度大分県健康指標計算システム」、厚生労働省「人口動態統計」