

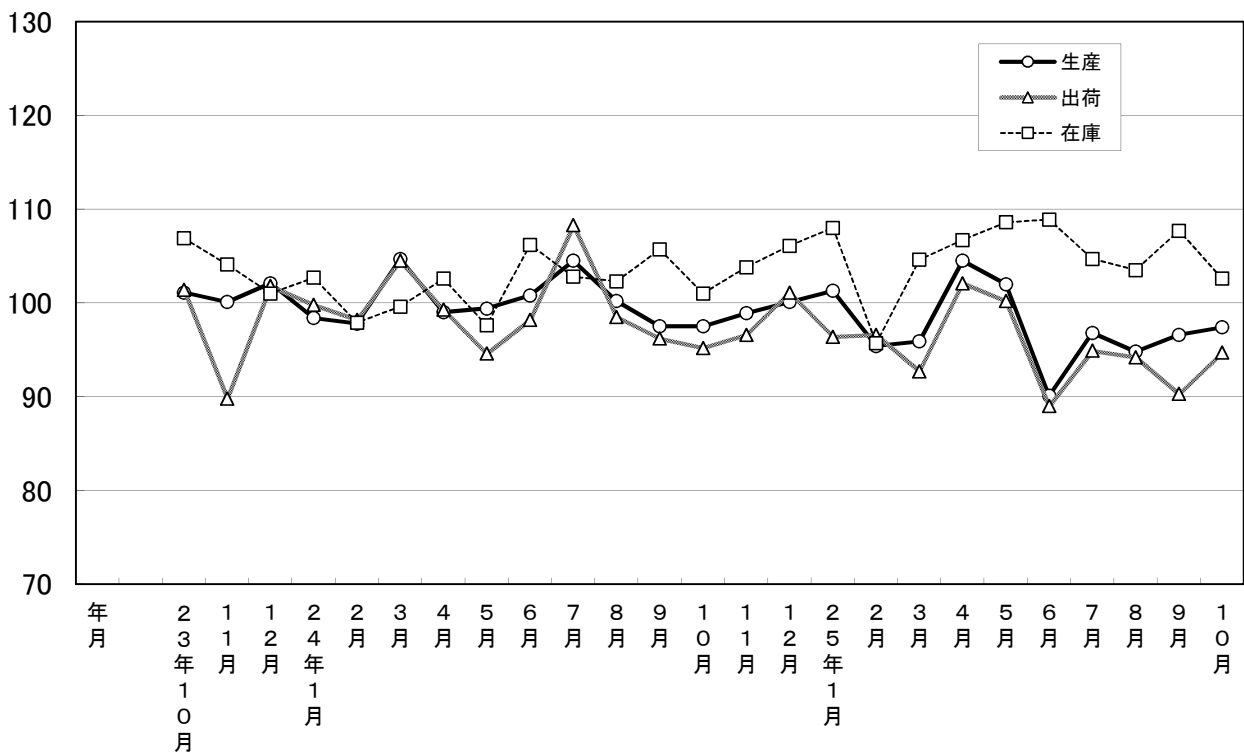
大分県鉱工業指数

平成22年基準

平成25年10月分

大分県鉱工業指数の推移(季節調整済指数)

平成22年=100



平成25年10月の鉱工業指数

平成22年=100

区 分	季節調整済指数		原 指 数		
		前月比 (%)		前年同月 比 (%)	
大分県	生 産	97.4	0.8	102.7	▲ 0.2
	出 荷	94.7	4.9	101.0	▲ 0.5
	在 庫	102.6	▲ 4.7	104.1	1.7
全 国	生 産	99.3	1.0	102.2	5.4
	出 荷	99.1	2.3	100.3	6.3
	在 庫	108.0	▲ 0.3	109.4	▲ 3.8
九 州	生 産	97.0	▲ 1.4	102.0	0.3
	出 荷	99.5	▲ 1.8	104.0	1.8
	在 庫	112.0	0.9	113.2	▲ 5.5

※九州は速報値

概況

[生産]

生産指数(季節調整済指数)は97.4(前月比0.8%)となり、2か月連続で上昇した。
業種別に生産動向をみると、前月に比べ上昇した業種は「化学・石油製品工業」、「食品工業」、「電気・情報通信機械工業」など8業種で、低下した業種は「輸送機械工業」、「パルプ・紙・紙加工品工業」、「その他製品工業」など8業種となっている。

[出荷]

出荷指数(季節調整済指数)は94.7(前月比4.9%)となり、2か月ぶりに上昇した。
業種別に出荷動向をみると、前月に比べ上昇した業種は「化学・石油製品工業」、「非鉄金属・金属製品工業」、「電気・情報通信機械工業」などの6業種で、低下した業種は「その他製品工業」、「繊維工業」、「プラスチック製品工業」など10業種となっている。

[在庫]

在庫指数(季節調整済指数)は102.6(前月比▲4.7%)となり、2か月ぶりに低下した。
業種別に在庫動向をみると、前月に比べ上昇した業種は「プラスチック製品工業」、「繊維工業」など3業種で、低下した業種は「はん用・生産用・業務用機械工業」、「パルプ・紙・紙加工品工業」、「鉱業」など11業種となっている。

[全国の製造工業生産予測指数]

平成25年11月は前月比0.9%の上昇、12月は2.1%の上昇となっている。

業種動向

前月に比べ目立った動きを示したものは、次のとおりである。

[生産]

上昇業種

業 種 名	前年 同月比(%)	前月比(%)		寄 与 率
		前月	今月	
化学・石油製品工業	5.5	1.7	12.2	227.2
食料品工業	5.4	▲6.8	10.4	104.1
電気・情報通信機械工業	▲13.8	▲13.6	10.2	20.4

低下業種

業 種 名	前年 同月比(%)	前月比(%)		寄 与 率
		前月	今月	
輸送機械工業	▲14.7	11.3	▲14.2	▲125.7
パルプ・紙・紙加工品工業	▲2.0	11.7	▲13.4	▲24.3
その他製品工業	2.0	▲4.6	▲11.4	▲14.5

[出荷]

上昇業種

業 種 名	前年 同月比(%)	前月比(%)		寄 与 率
		前月	今月	
化学・石油製品工業	9.5	▲8.1	18.1	90.8
非鉄金属・金属製品工業	▲5.5	▲7.4	17.4	33.3
電気・情報通信機械工業	▲13.8	▲20.3	10.8	11.2

低下業種

業 種 名	前年 同月比(%)	前月比(%)		寄 与 率
		前月	今月	
その他製品工業	7.6	▲2.3	▲13.7	▲1.9
繊維工業	13.4	▲5.3	▲12.9	▲0.3
プラスチック製品工業	▲22.8	▲3.4	▲10.4	▲5.1

[在庫]

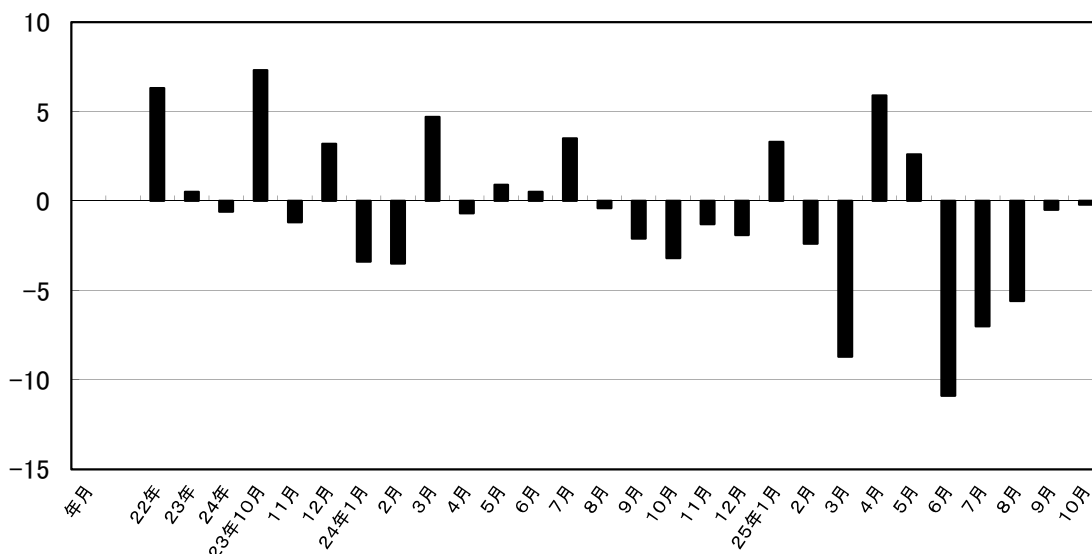
上昇業種

業 種 名	前年 同月比(%)	前月比(%)		寄 与 率
		前月	今月	
プラスチック製品工業	▲8.8	▲2.5	4.0	▲1.2
繊維工業	5.4	▲6.4	2.0	▲0.4

低下業種

業 種 名	前年 同月比(%)	前月比(%)		寄 与 率
		前月	今月	
はん用・生産用・業務用機械工業	▲20.6	▲2.6	▲12.0	9.5
パルプ・紙・紙加工品工業	▲7.7	7.9	▲7.5	1.5
鋳業	17.2	3.6	▲4.5	0.5

鉱工業生産指数前年同月比(%)



大分県鉱工業指数の推移

(季節調整済指数 平成22年=100)

年月	生産			出荷			在庫		
	指数	前月比	前年同月比 (%)	指数	前月比	前年同月比 (%)	指数	前月比	前年同月比 (%)
22年	100.0	—	6.3	100.0	—	6.6	100.0	—	2.9
23年	100.5	—	0.5	98.6	—	▲ 1.4	108.4	—	8.4
24年	99.9	—	▲ 0.6	99.3	—	0.7	102.4	—	▲ 5.5
23年10月	101.1	2.7	7.3	101.4	1.9	4.3	106.9	1.9	4.3
11月	100.1	▲ 1.0	▲ 1.2	99.8	▲ 11.4	▲ 11.5	104.1	▲ 2.6	1.3
12月	102.1	2.0	3.2	101.8	13.4	4.7	101.0	▲ 3.0	▲ 2.1
24年1月	98.4	▲ 3.6	▲ 3.4	99.8	▲ 2.0	2.9	102.7	1.7	▲ 2.2
2月	97.8	▲ 0.6	▲ 3.5	98.2	▲ 1.6	2.9	97.9	▲ 4.7	▲ 14.7
3月	104.7	7.1	4.7	104.5	6.4	9.7	99.6	1.7	▲ 10.4
4月	99.0	▲ 5.4	▲ 0.7	99.3	▲ 5.0	3.4	102.6	3.0	▲ 6.7
5月	99.4	0.4	0.9	94.6	▲ 4.7	0.1	97.6	▲ 4.9	▲ 12.8
6月	100.8	1.4	0.5	98.2	3.8	▲ 2.6	106.2	8.8	▲ 1.3
7月	104.5	3.7	3.5	108.3	10.3	6.4	102.8	▲ 3.2	▲ 11.8
8月	100.2	▲ 4.1	▲ 0.4	98.5	▲ 9.0	▲ 7.4	102.3	▲ 0.5	▲ 4.5
9月	97.5	▲ 2.7	▲ 2.1	96.2	▲ 2.3	▲ 5.7	105.7	3.3	0.6
10月	97.5	0.0	▲ 3.2	95.2	▲ 1.0	▲ 4.8	101.0	▲ 4.4	▲ 5.7
11月	98.9	1.4	▲ 1.3	96.6	1.5	6.5	103.8	2.8	▲ 0.4
12月	100.1	1.2	▲ 1.9	101.1	4.7	▲ 0.9	106.1	2.2	5.1
25年1月	101.3	1.2	3.3	96.4	▲ 4.6	▲ 2.6	108.0	1.8	5.1
2月	95.4	▲ 5.8	▲ 2.4	96.6	0.2	▲ 4.6	95.7	▲ 11.4	▲ 2.3
3月	95.9	0.5	▲ 8.7	92.7	▲ 4.0	▲ 12.0	104.6	9.3	5.1
4月	104.5	9.0	5.9	102.1	10.1	3.6	106.7	2.0	4.0
5月	102.0	▲ 2.4	2.6	100.2	▲ 1.9	5.8	108.6	1.8	11.3
6月	90.1	▲ 11.7	▲ 10.9	89.0	▲ 11.2	▲ 10.1	108.9	0.3	2.6
7月	96.8	7.4	▲ 7.0	94.9	6.6	▲ 11.6	104.7	▲ 3.9	1.8
8月	94.8	▲ 2.1	▲ 5.6	94.2	▲ 0.7	▲ 5.1	103.5	▲ 1.1	1.2
9月	96.6	1.9	▲ 0.5	90.3	▲ 4.1	▲ 4.9	107.7	4.1	1.9
10月	97.4	0.8	▲ 0.2	94.7	4.9	▲ 0.5	102.6	▲ 4.7	1.7

主要業種動向

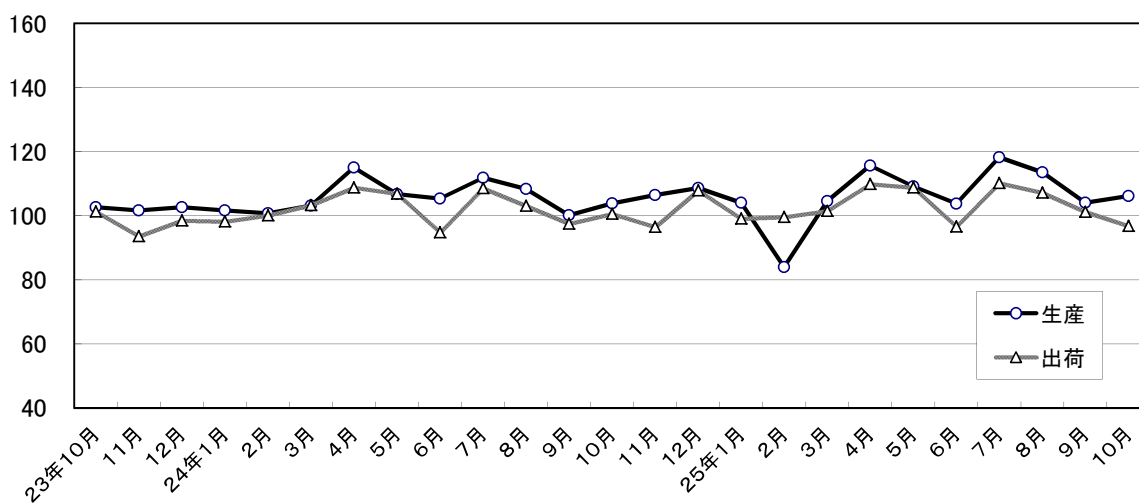
平成25年10月分

(季節調整済指数 平成22年=100)

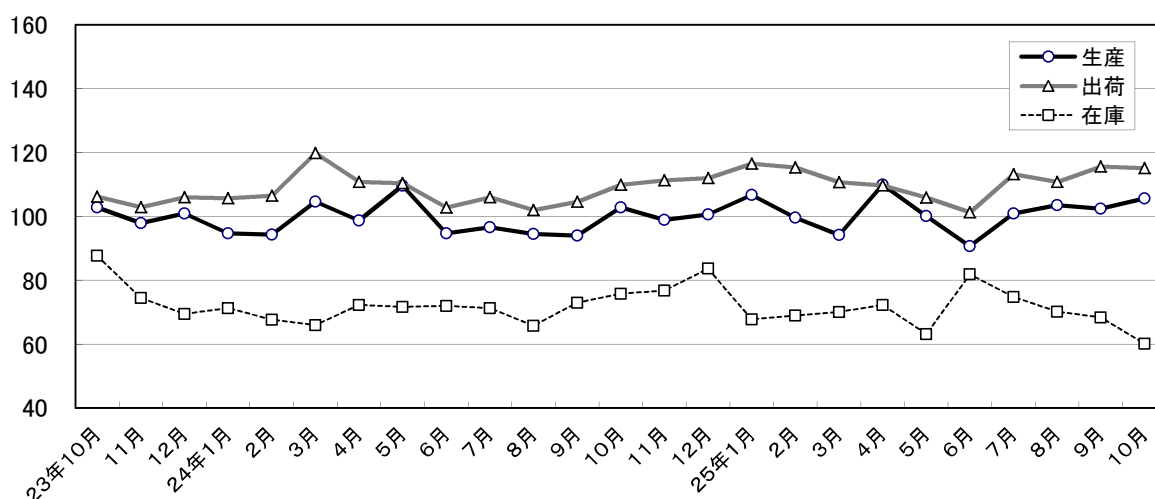
業 種 名	生 産			出 荷			在 庫		
	指 数	前月比 (%)	前年同月比 (%)	指 数	前月比 (%)	前年同月比 (%)	指 数	前月比 (%)	前年同月比 (%)
鉄鋼業	106.1	2.0	2.2	96.8	▲ 4.3	▲ 3.8	X	X	X
はん用・生産用・業務用機械工業	105.6	3.1	2.8	115.1	▲ 0.4	4.8	60.1	▲ 12.0	▲ 20.6
電子部品・デバイス工業	88.0	▲ 2.1	▲ 13.5	87.6	▲ 2.9	▲ 12.9	X	X	X
輸送機械工業	78.7	▲ 14.2	▲ 14.7	94.6	▲ 5.9	▲ 3.2	X	X	X
化学・石油製品工業	109.3	12.2	5.5	106.5	18.1	9.5	102.5	▲ 3.4	4.3

主要業種の推移(季節調整済指数 平成22年=100)

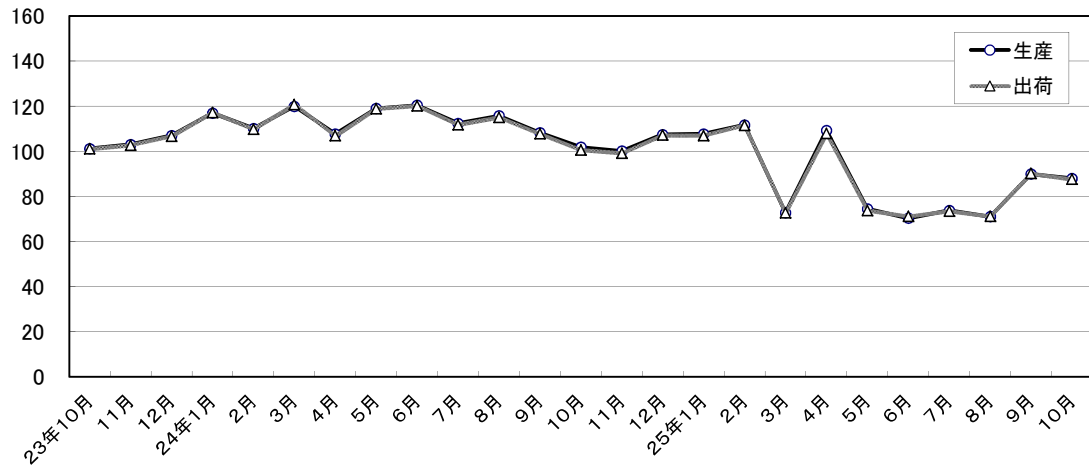
鉄鋼業



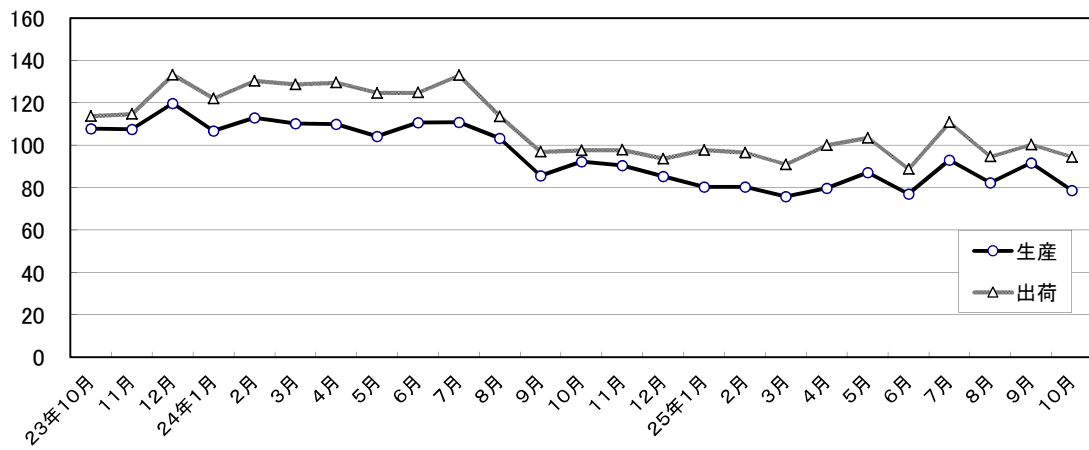
はん用・生産用・業務用機械工業



電子部品・デバイス工業



輸送機械工業



化学・石油製品工業

