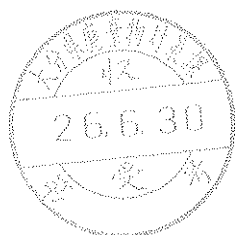


(第1面)

産業廃棄物処理計画書

平成26年 6月30日

大分県知事  
 広瀬 勝貞 殿



提出者

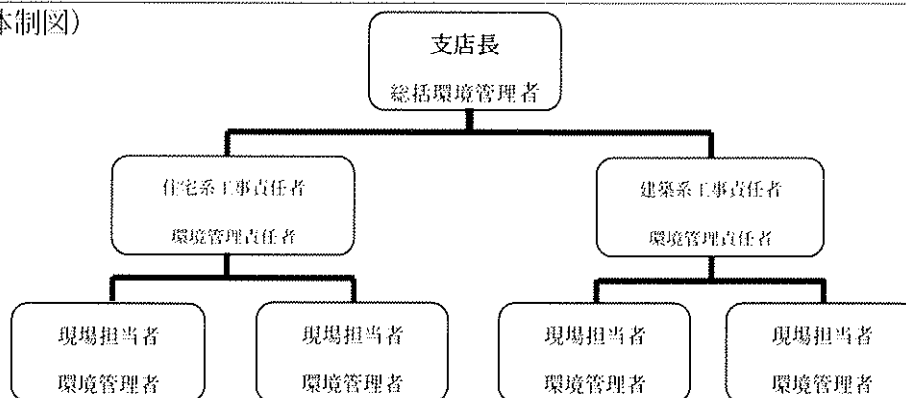
住 所 大分市萩原4丁目8番23号  
 氏 名 大和ハウス工業株式会社 大分支店  
 支店長 小林 健 司  
 電話番号 097-556-5409

廃棄物の処理及び清掃に関する法律第12条第9項の規定に基づき、産業廃棄物の減量その他その処理に関する計画を作成したので、提出します。

事業場の名称	大和ハウス工業株式会社 大分支店
事業場の所在地	大分市萩原4丁目8番23号
計画期間	平成26年4月1日～平成27年3月31日
当該事業場において現に行っている事業に関する事項	
①事業の種類	建設業 総合工事業
②事業の規模	平成24年度 元請完成工事高 80億7千万円
③従業員数	111名
④産業廃棄物の一連の処理の工程	別紙の系統図のように収集運搬及び処理を委託している。

産業廃棄物の処理に係る管理体制に関する事項

(管理体制図)



役割 環境管理責任者：廃棄物処理委託基本契約書管理  
環境管理者：現場マニフェスト管理 廃棄物分別管理

産業廃棄物の排出の抑制に関する事項

①現状	【前年度（25年度）実績】		
	産業廃棄物の種類	別紙による。	
	排出量	別紙による。	
	(これまでに実施した取組)		
新築現場での廃棄物の抑制の為、ダンボールを有価物として排出・処理した。そのため現場でのダンボールの保管を雨に濡れないように屋根付きの保管場所で保管している。			
②計画	【目標】		
	産業廃棄物の種類	金属くず	紙くず
	排出量	40.5 t	1.2 t
	(今後実施する予定の取組)		
有価物として取り扱う品目を金属くずやダンボール以外の紙くずにも広げてゆき廃棄物の排出量を抑える。			

産業廃棄物の分別に関する事項

①現状	(分別している産業廃棄物の種類及び分別に関する取組) 別紙の廃棄物種類に沿って現場で分別を行っている。
②計画	(今後分別する予定の産業廃棄物の種類及び分別に関する取組) 今後も現状の分別が維持できるよう取り組んでいく。

自ら行う産業廃棄物の再生利用に関する事項			
①現状	【前年度（                      年度）実績】		
	産業廃棄物の種類		
	自ら再生利用を行った産業廃棄物の量	t	t
	(これまでに実施した取組)		
②計画	【目標】		
	産業廃棄物の種類		
	自ら再生利用を行う産業廃棄物の量	t	t
	(今後実施する予定の取組)		
自ら行う産業廃棄物の中間処理に関する事項			
①現状	【前年度（                      年度）実績】		
	産業廃棄物の種類		
	自ら熱回収を行った産業廃棄物の量	t	t
	自ら中間処理により減量した産業廃棄物の量	t	t
(これまでに実施した取組)			
②計画	【目標】		
	産業廃棄物の種類		
	自ら熱回収を行う産業廃棄物の量	t	t
	自ら中間処理により減量する産業廃棄物の量	t	t
(今後実施する予定の取組)			

自ら行う産業廃棄物の埋立処分又は海洋投入処分に関する事項			
①現状	【前年度（                      年度）実績】		
	産業廃棄物の種類		
	自ら埋立処分又は海洋投入処分を行った産業廃棄物の量	t	t
	(これまでに実施した取組)		
②計画	【目標】		
	産業廃棄物の種類		
	自ら埋立処分又は海洋投入処分を行う産業廃棄物の量	t	t
	(今後実施する予定の取組)		
産業廃棄物の処理の委託に関する事項			
①現状	【前年度（ 25年度）実績】		
	産業廃棄物の種類		
	全処理委託量	2,399 t	t
	優良認定処理業者への処理委託量	t	t
	再生利用業者への処理委託量	2,399 t	t
	認定熱回収業者への処理委託量	t	t
	認定熱回収業者以外の熱回収を行う業者への処理委託量	t	t
	(これまでに実施した取組) 廃棄物の処理委託は100%で、自社では処理を行っていないが、リサイクル率を上げるため、廃棄物の処理系統を選考している。		

平成25年度産業廃棄物排出量（大分県）

解 体			
廃棄物種類	排出量(t)	リサイクル量(t)	リサイクル率(%)
廃プラスチック	10.5	9.6	91.5
金属くず	39.5	39.5	100.0
ガラス陶磁器くず	33.6	6.1	18.0
がれき類	2,087.3	2,066.9	99.0
汚泥	0.0	0.0	—
紙くず	0.4	0.2	38.5
木くず	81.7	81.7	100.0
繊維くず	2.7	2.7	97.8
石膏ボード	29.2	29.2	100.0
計	2,285.0	2,235.8	97.8

新 築			
廃棄物種類	排出量(t)	リサイクル量(t)	リサイクル率(%)
廃プラスチック	20.9	16.7	80.2
金属くず	1.0	1.0	100.0
ガラス陶磁器くず	14.0	14.0	100.0
がれき類	18.8	16.4	87.2
汚泥	0.0	0.0	—
紙くず	0.8	0.8	100.0
木くず	20.5	20.5	100.0
繊維くず	0.0	0.0	—
石膏ボード	38.2	38.2	100.0
計	114.1	107.6	94.3

総 計			
廃棄物種類	排出量(t)	リサイクル量(t)	リサイクル率(%)
廃プラスチック	31.4	26.4	84.0
金属くず	40.5	40.5	100.0
ガラス陶磁器くず	47.6	20.1	42.1
がれき類	2,106.1	2,083.3	98.9
汚泥	0.0	0.0	—
紙くず	1.2	0.9	79.4
木くず	102.2	102.2	100.0
繊維くず	2.7	2.7	97.8
石膏ボード	67.4	67.4	100.0
計	2,399.1	2,343.3	97.7

事業所廃棄物処理系統図

[事業所名・適用事業部門]

大分支店 流通、リフォーム

[工事種別]

新築、解体、解体区分

[施工エリア]

大分県全域

[管轄行政名]

大分県、大分市

[現場名]

作成者: 高木 美枝

作成日: 平成20年7月24日

適用開始日: 平成20年7月24日

適 正 処 理		理 立 処 分				再 生 処 理			
廃棄物分別		中間処理業者 or 専ら物取扱業者 or 広域認定業者 or 広域再生利用指定業者		理立処分		再生業者 (売却先)			
産業廃棄物の区分		広域業者として回収している業者とは本社契約のコピーを保管(事業所二賞書要)		1次中間処理業者が委託する理立処分場を記載する、又は中間処理せずに直接理立処分する場合に記載する。 ※二次中間処理業者の廃棄物処理系統は関与しなくて良い。 ※リサイクルがほぼ100%に近い場合は100%とみなして記載しない		再生業者			
廃棄物の名称		中間処理方法		理立処分場		再生品目			
収集運搬業者 (運送会社を含む) ※委託契約要 ※業の区分は収集運搬許可の無い専ら広域業者の場合は運送と記載		二次中間処理業者 ※委託契約不要 ※二次処理業者は廃棄物を原材料化あるいは再生(廃棄物一製品)して販売		※処理をしないで直接理立する場合は委託契約要		※原材料から商品化する、主に製造メーカー 燃料購入メーカー など			
業者固有番号・業の区分・業者名		業者固有番号 業の区分		業者固有番号 業の区分		再生業者名 再生工場名			
記載事項		業者固有番号 業の区分		業者固有番号 業の区分		再生品目(製品)名			
		業者固有番号 業の区分		業者固有番号 業の区分		工場所在地			
廃プラ	発泡スチロール	発泡スチロール類	935【収】 西日本産業開発株式会社	013485- [中] 株式会社東部開発 中間処理場 大分市 大分県大分市大字巨野原字茶ヤガ本1390番	100			王子板紙株式会社 燃料	
廃プラ	石綿含有産業廃棄物	Pタイル	935【収】 西日本産業開発株式会社		0			040900-【安】 有限会社奈良開発 最終処分場 大分県大分市大字片島1980番地の4	
廃プラ	その他	ビニール、塩ビ、合成ゴム	935【収】 西日本産業開発株式会社		0			040900-【安】 有限会社奈良開発 最終処分場 大分県大分市大字片島1980番地の4	
金属くず	金属くず	鉄骨・鉄筋など	935【収】 西日本産業開発株式会社	021666- [中] 大山商事株式会社 中間処理場 大分県大分市豊海2丁目4-4	100				東京製鐵株式会社 鋼材
金属くず	非鉄金属	電線類・アルミ・ステンレス	935【収】 西日本産業開発株式会社	021666- [中] 大山商事株式会社 中間処理場 大分県大分市豊海2丁目4-4	100				東京製鐵株式会社 鋼材
ガラ陶	ガラスくずおよび陶磁	ガラス、耐火レンガ、ガラス	935【収】 西日本産業開発株式会社		0			040900-【安】 有限会社奈良開発 最終処分場 大分県大分市大字片島1980番地の4	
ガラ陶	石綿含有産業廃棄物	石綿を含むカーベスト、ス	935【収】 西日本産業開発株式会社		0			040900-【安】 有限会社奈良開発 最終処分場 大分県大分市大字片島1980番地の4	
がれき類	コンクリートがら	コンクリート二次製品破片	935【収】 西日本産業開発株式会社	143876-143876 [中] 探磨環境株式会社 奈良中間処理場 大分県大分市大字片島牛踏1347	100				1271【再】 探磨商事有限公司 再生資材(砕石)
がれき類	アスコンがら	アスコンくず	935【収】 西日本産業開発株式会社	143876-143876 [中] 探磨環境株式会社 奈良中間処理場 大分県大分市大字片島牛踏1347	100				1271【再】 探磨商事有限公司 再生資材(砕石)
がれき類	石綿含有産業廃棄物		935【収】 西日本産業開発株式会社		0			040900-【安】 有限会社奈良開発 最終処分場 大分県大分市大字片島1980番地の4	
がれき類	その他	煉瓦のかけらなど	935【収】 西日本産業開発株式会社		0			040900-【安】 有限会社奈良開発 最終処分場 大分県大分市大字片島1980番地の4	
ガラ陶	石膏ボード(新品破片)	石膏ボード(新品破片)	935【収】 西日本産業開発株式会社	143876-143876 [中] 探磨環境株式会社 奈良中間処理場 大分県大分市大字片島牛踏1347	100				7084【再】 太平洋セメント株式会社 セメント
ガラ陶	石膏ボード(廃品)	廃石膏ボード	935【収】 西日本産業開発株式会社	143876-143876 [中] 探磨環境株式会社 奈良中間処理場 大分県大分市大字片島牛踏1347	100				7084【再】 太平洋セメント株式会社 セメント
汚泥	汚泥	建設汚泥	935【収】 西日本産業開発株式会社	143876-143876 [中] 探磨環境株式会社 奈良中間処理場 大分県大分市大字片島牛踏1347	100				1271【再】 探磨商事有限公司 その他
紙くず	その他	壁紙・包装紙・図面など	935【収】 西日本産業開発株式会社	013485- [中] 株式会社東部開発 中間処理場 大分市 大分県大分市大字巨野原字茶ヤガ本1390番	100				王子板紙株式会社 燃料
木くず	良品木くず	木材破片	935【収】 西日本産業開発株式会社	013485- [中] 株式会社東部開発 中間処理場 大分市 大分県大分市大字巨野原字茶ヤガ本1390番	100				王子板紙株式会社 燃料
木くず	その他	端材	935【収】 西日本産業開発株式会社	068311-8820068311 [中] 大分県森林組合連合会 芝原木くず破砕施設 大分県大分市大字太田字芝原663番1	100				王子板紙株式会社 燃料
繊維くず	その他		935【収】 西日本産業開発株式会社	013485- [中] 株式会社東部開発 中間処理場 大分市 大分県大分市大字巨野原字茶ヤガ本1390番	100				王子板紙株式会社 燃料

安定型産業廃棄物

管理型産業廃棄物

※二次中間処理業者が排出する廃棄物は売却先と同様に考える(原材料を製造するメーカーで排出事業者となる) ※売却先の廃棄物処分については当社は関与不要

事業所廃棄物処理系統図

事業所名・適用事業部門: 大分支店 流通
工事種別: 解体
施工エリア: 大分県
管轄行政名: 大分県、大分市
現場名:
作成者: 高木 義枝
作成日: 平成23年1月28日
適用開始日: 平成23年1月28日

Main table with columns: 適正処理, 埋立処分, 再生処理. Includes sub-tables for 廃棄物分別, 収集運搬業者, 中間処理業者, and 埋立処分. Rows list various waste types like 発泡スチロール, 石綿含有産業廃棄物, 金属くず, ガラ陶, 紙くず, 繊維くず.

安定型産業廃棄物

管理型産業廃棄物

※二次中間処理業者が排出する廃棄物は売却先と同様に考える(原材料を製造するメーカーで排出事業者となる) ※売却先の廃棄物処分については当社は関与不

1次中間処理業者が委託する埋立処分場を記載する、又は中間処理せずに直接埋立処分する場合に記載する。 ※二次中間処理業者の廃棄物処理系統は関与しなくて良い。 ※リサイクルがほぼ100%に近い場合は100%とみなして記載しない

再生業者(売却先)
再生業者
再生品目
※原材料から商品化する、主に製造メーカー
燃料購入メーカー
※再生砕石製造販売業者は中間処理業者欄に記載

中間処理業者 or 専ら物取扱業者 or 広域認定業者 or 広域再生利用指定業者
広域業者として回収リサイクルしている業者とは本社契約のコピーを保管(事業所一貫書要)

産業廃棄物の区分
廃棄物の名称
収集運搬業者(運送会社を含む)
※委託契約要
※業の区分は収集運搬許可の無い専らや広域業者の場合は運送と記載

Table with columns: 業者固有番号, 業の区分, 処理方法, 処理場名, 処理場所在地, 数量, 備考. Rows include items like 発泡スチロール, 石綿含有産業廃棄物, 金属くず, ガラ陶, 紙くず, 繊維くず.

大分県大分市大字西ノ洲地先