

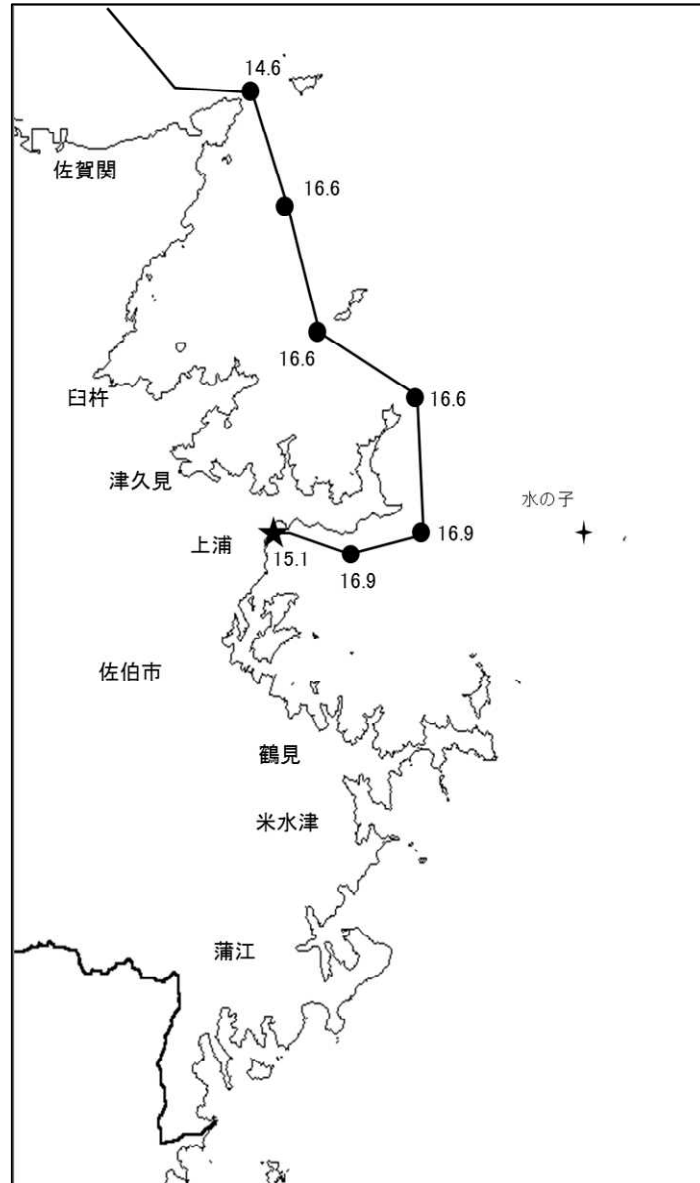
# 大分県豊後水道漁海況速報（短期）

第 26-20 号 平成 27 年 1 月 7 日(水)発行  
大分県農林水産研究指導センター水産研究部 佐伯市上浦大字津井浦

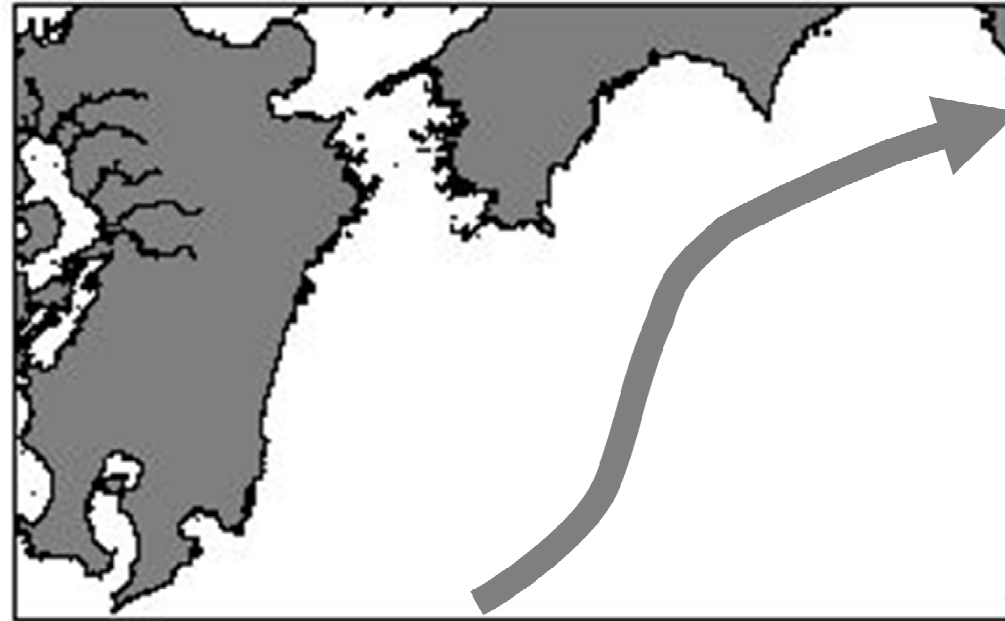
26-20 号

## ●海況：調査船「豊洋」による海洋調査結果

調査日:平成 27 年 1 月 5 日 浅海北上時水温



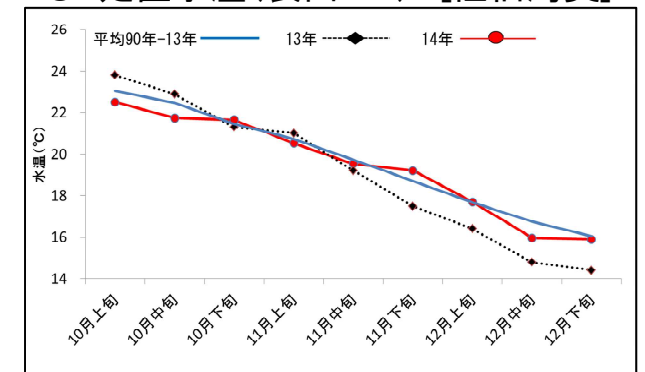
## ●黒潮情報(海上保安庁海洋速報第 2 号:12/29-1/5 観測)



黒潮流軸位置(マイル)	
都井岬 SSE	足摺岬 ESE
50	50

黒潮は都井岬でかなり離岸傾向。足摺岬でもかなり離岸傾向。九州南東沖の黒潮内表面水温は 21℃で前年並み。

## ● 定置水温(表面:℃) [佐伯湾奥]



### 「海況概要」(1月7日)

\* 12月下旬の水試地先(上浦)の定置水温(表面)は15.9で前年より1.5℃高めで  
1月7日の表面水温は15.1℃となっています。

### 「漁況概要」(12月15日～12月28日)

県南まき網はウルメチイワシ主体に**398.1トン**の水揚げ。前期間(12/1～12/14)と比較し、漁獲量全体が増加した(39.0トン→398.1トン)。北部まき網はマアジ主体に**38.3トン**の水揚げ(ただし速報値)。小型底びき網(鶴見・蒲江)では鶴見はコウイカ類、蒲江はエソ類主体。刺し網漁業では鶴見はメジナ、蒲江はアオリイカ主体。一本釣りでは佐賀関・鶴見・保戸島でブリ主体の漁。タチウオ漕ぎ釣り(臼杵)は1隻・1日あたりの漁獲量が**66.8キロ**と前期間(51.9キロ)と比べ増加した。定置網は鶴見でメジナ、米水津でマアジ、蒲江でサバ類主体の漁。

### 他県情報

宮崎県(12/18～12/24):日向灘の小・中型まき網漁は、52 統 901.6トン  
(ボラ583.3トン、サバ類157.7トン、ウルメチイワシ73.3トン、カタクチイワシ22.7トン、マルアジ11.1トン、キビナゴ3.2トン 他)  
期間中の船曳パッチ網によるシラス漁は、22 統 39.2トンでした。

高知県(12/16～12/21):宿毛湾周辺海域の中型まき網漁は、6 統 59.4トン  
(サバ類44.4トン、マルアジ6.9トン、ウルメチイワシ3.3トン、マアジ2.5トン他の水揚げ。)

### ※次回の発行予定について

次回速報は平成 27 年 1 月 20 日に発行する予定です。

● 漁況

26-20号

漁協TACシステム集計速報値・30魚種(期間:佐賀関・鶴見・米水津・蒲江:12/15~12/28)

単位:キロ

漁業種類	所属漁協名	隻・日あたり漁獲量	まいわし	うるめ	かたうち	まあじ	まるあじ	さば類	ぶり	ひらめ	めいたがれい	えそ類	たちうお	まだい	いさき	かます	とらふぐ	あんこう	かさご類	かわはぎ類	きびなご	まとうだい	めじな	いせえび	くるまえび	こういか類	あおりいか	けんさき	まだこ	なまこ類	あわび類	さざえ	総計(他魚種も含む)
小型底曳網漁業	鶴見					43				46	285	302	3	293			1	231	6	47		118		462	2,769	9	92	15				4,721	
	蒲江									1	3	516		39				36		3		60		19	129	3						809	
船びき網漁業	鶴見(一部底曳網を含む)				5,048							25		9						2												5,084	
	米水津(一部底曳網を含む)				23,788																											23,788	
大中型まき網漁業	鶴見(延べ水揚げ統数29)	11,170	83	174,054		21,312	297	126,690	464			56	3	149		720								99			5					323,932	
中型まき網漁業	鶴見(延べ水揚げ統数13)	3,044			30,915	6,811	1,796	53																								39,575	
	米水津(延べ水揚げ統数×)	×		5,208		4,867		24,392																								34,467	
	蒲江(延べ水揚げ統数×)	×				166																										166	
刺網漁業	鶴見					34			11	72		186	2	51	1				24	204		137	1,408	46			16		10			2,201	
	蒲江					21						9		59					6	64		12	6	24			606		21			829	
定置網漁業	鶴見				1,308	67	5	298	14				10	66	20	29				62		10	2,886				403		12			5,185	
	米水津			12	24	720	24	120	72	8		8	212	51	52	272				52	40	40	156				444	40	135			2,481	
	蒲江	3	92	83	599	26	8,441	33	9			31	80	16	14	24				33	753		8		19	180	6	11			10,461		
一本釣り	佐賀関				5,948	80	3,716	42,589	8				7,075	674	203		112		14	4			13									60,434	
	鶴見				548		382	6,275	15			160		439	355		8		15	10			79	96			542	2			8,924		
	蒲江				9		70	57						82	1					1						6	701	4			931		
その他の漁業種類	佐賀関				5					11									6	111												16	
	鶴見																											196	575	56	1,809	2,753	
	米水津																											135	442	2,815	3,392		
	蒲江							3	1		1,090			4					15	132		72		1			60	55	5	185	1,636		
総計			86	179,366	59,858	42,390	2,290	163,868	49,802	185	288	2,382	7,384	1,929	646	1,045	121	267	88	722	793	527	4,572	71	481	3,022	2,914	149	326	900	503	4,810	531,780

他漁協情報(期間:12/15~12/28)

単位:キロ

漁業種類	所属漁協名	期間	延べ出漁隻数	隻・日あたり漁獲量( )は先号漁獲量	まあじ	まるあじ	さば類	かたうち	うるめ	まいわし	ぶり	たちうお	まだい	いさき	とらふぐ	こういか類	その他	計
中型まき網	臼杵・津久見	12/15~12/28	12隻	3188.1(3177.8)	35,702		856	1,698										38,257
一本釣り	臼杵(夕チ釣りのみ)	12/15~12/28	91隻	66.8(51.9)								6,080						6,080
	保戸島	12/15~12/28	*	*(*)	763		165				1,273		72	197	598			3,068

※速報値

TACシステム集計値及び中部振興局農山漁村振興課水産班とりまとめ(一部は聞き取りによる概算データ)

「魚価」円/kg

漁業種類	魚種名	地区名	魚価	高値	安値
釣り	タチウオ	臼杵	1,159	-	-
	ブリ	保戸島	300	-	-
	マダイ	保戸島	900	-	-
	マダイ	鶴見	1,682	-	-
	マアジ	鶴見	1,397	-	-
	ブリ・ハマチ	鶴見	578	-	-
	イサキ	鶴見	1,269	-	-
	マアジ	佐賀関	300	300g級(1尾あたり)	
	マサバ	佐賀関	1,200	700g級(1尾あたり)	
	ブリ	佐賀関	300	1kg級(1尾あたり)	
マダイ	佐賀関	1,500	1kg級(1尾あたり)		

漁業種類	魚種名	地区名	魚価	高値	安値
定置網	マアジ(センゴ)	鶴見	284	-	-
	カワハギ	鶴見	549	-	-
潜水・採貝	アオリイカ	鶴見	2,332	-	-
	アワビ	鶴見	6,216	-	-
活魚	サザエ	鶴見	773	-	-
	クルマエビ	鶴見	6,448	-	-
	ヒラメ	鶴見	1,796	-	-

漁協支店からのTACシステムデータ、一部聞き取り

上記は鶴見は期間平均単価、その他は聞き取りによる最新単価