

大分県の生涯学習・社会教育

－平成26年度－

大分県教育委員会

目次

I 平成26年度 市町村生涯学習・社会教育の現状について… 1

II 平成25年度 県生涯学習・社会教育の推進について

1	生涯学習・社会教育推進の取組（昭和40年以降）	19
2	社会教育課及び所管施設の社会教育関係職員	25
3	平成25年度社会教育課関係予算・補助金	
	（1）大分県社会教育課関係予算の推移	26
	（2）生涯学習・社会教育関係補助金等	28
4	県立社会教育施設の利用状況等	
	（1）県立図書館	29
	（2）県立社会教育総合センター	30
	（3）県立社会教育総合センター 香々地青少年の家	32
	（4）県立社会教育総合センター 九重青少年の家	33
5	その他	
	（1）社会教育関係団体（補助金交付団体）一覧	34
	（2）大分県社会教育委員名簿	35

III 平成25年度 市町村の生涯学習・社会教育の推進について

1	市町村教育委員会事務局の社会教育関係職員	36
2	社会教育関係施設	37
3	生涯学習・社会教育関係予算（平成25年度）	38
4	生涯学習・社会教育関係事業（平成25年度）	39
5	社会教育関係団体	41

資料編

1	市町村生涯学習推進体制整備の状況	42
2	市町村生涯学習・社会教育行政体制	44
3	公民館本館・分館別設置状況および利用者総数	47
4	公民館職員の配置状況及び公民館運営審議会設置状況	48
5	県・市町村の社会教育施設	50
6	市町村社会教育費等	62
7	生涯学習・社会教育関係の学級・講座数	63
8	人権・同和教育に関する学級講座	78
9	社会教育関係団体	79
10	高等学校・大学等開放講座の状況	80

1 平成26年度 市町村生涯学習・社会教育の現状について

中津市

【生涯学習・社会教育主管課】

主管課名	社会教育課	人口(人口推計平成26年4月1日現在)	85,522 人
住 所	〒871-8501	E-mail	morizono.keiichi@city.nakatsu.lg.jp
	中津市豊田町14番地3	電話	0979-22-4942
		ファクシミリ	0979-22-1492

【平成26年度当初予算】

(単位:千円)

一般会計(A)	教育費(B)	B/A	社会教育費総額	教育費総額に対する割合	社会教育活動事業費	社会教育費総額に対する割合
33,540,676	2,804,786	8.4%	652,917	23.3%	285,839	43.8%

【生涯学習・社会教育推進計画の状況】

名称	
策定年度	平成 年 計画期間 平成 年～平成 年

【子どもの読書活動推進計画策定状況】

担当課	小幡記念図書館
名称	中津市子ども読書活動推進基本計画
策定年度	平成 25年
計画期間	平成25年～平成30年

【市町村立幼稚園・学校数】※平成26年5月1日現在

校種	校数	児童生徒数
幼稚園(こども園)	11園	325人
小学校	22校	4,690人
中学校	10校	2,393人

【各種会議の状況】

①社会教育委員の会

委員数	定数	開会予定数
20人	20人	2回

②公民館運営審議会

委員数	定数	開会予定数
15人	15人	2回

③図書館協議会

委員数	定数	開会予定数
12人	12人	2回

【教育委員会所管の施設数】※1は、自治公民館を除く。

所管施設	館数	うち指定管理
公民館(本館・分館) ※1	25(15・10)	
公民館類似施設 ※1		
青少年教育施設		
図書館(本・分館)	5(1・4)	
図書館同種施設		
女性教育施設		
生涯学習センター	1	
視聴覚センター・ライブラリー		
登録博物館		
博物館相当施設	1	
教育集会所	4	
文化会館等	3	3
その他施設	28	

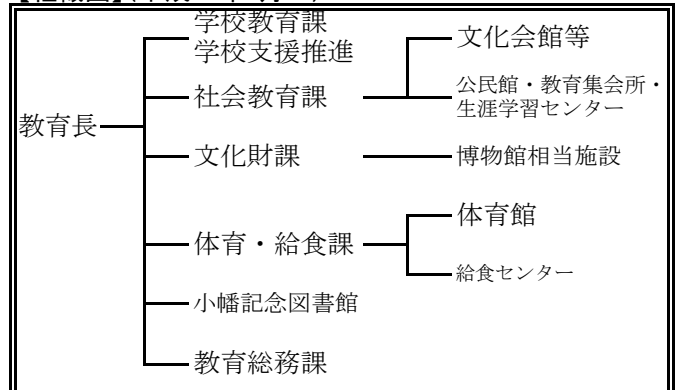
【教育委員会体制】(分野ごとの担当課)

分野	主管課名
生涯学習・社会教育	社会教育課
公民館の管理及び運営	社会教育課
図書館	小幡記念図書館
視聴覚教育	学校教育課
人権・同和教育	社会教育課・学校教育課
社会体育	体育・給食課
青少年健全育成	社会教育課
文化財	文化財課
芸術文化	文化財課

【生涯学習・社会教育主管課職員】

課長 (主管課長の人数)		社会教育主事 (発令者)		社会教育主事補	
専任	兼任	専任	兼任	専任	兼任
1		2			
社会教育関係指導員			その他職員		
社会教育指導員	社会人権・同和教育指導員	スポーツ推進委員	正規職員		臨時・非常勤
			専任	兼任	
17		50	10	4	2

【組織図】(平成26年4月～)



豊後高田市

【生涯学習・社会教育主管課】

主管課名	教育庁 総務課	人口(人口推計平成26年4月1日現在)	23,577 人
住 所	〒872-1101	E-mail	isimoto@city.bungotakada.oita.jp
	豊後高田市中真玉2144-12	電話	0978-53-5112
		ファクシミリ	0978-53-4731

【平成26年度当初予算】

(単位:千円)

一般会計(A)	教育費(B)	B/A	社会教育費総額	教育費総額に対する割合	社会教育活動事業費	社会教育費総額に対する割合
15,183,978	885,803	5.8%	151,973	17.2%	117,947	77.6%

【生涯学習・社会教育推進計画の状況】

名称			
策定年度	平成 年	計画期間	平成 年～平成 年

【子どもの読書活動推進計画策定状況】

担当課	教育庁 総務課
名称	豊後高田市子ども読書活動推進計画
策定年度	平成 19 年
計画期間	平成19年～平成24年

【市町村立幼稚園・学校数】※平成26年5月1日現在

校種	校数	児童生徒数
幼稚園(こども園)	2園	170人
小学校	11校	1,014人
中学校	6校	573人

【各種会議の状況】

①社会教育委員の会

委員数	定数	開会予定数
15人	15人	2回

②公民館運営審議会

委員数	定数	開会予定数
15人	15人	1回

③図書館協議会

委員数	定数	開会予定数
9人	10人	1回

【教育委員会所管の施設数】※1は、自治公民館を除く。

所管施設	館数	うち指定管理
公民館(本館・分館) ※1	14(14・0)	
公民館類似施設 ※1		
青少年教育施設		
図書館(本・分館)	1(1・0)	1(1・0)
図書館同種施設		
女性教育施設		
生涯学習センター		
視聴覚センター・ライブラリー		
登録博物館		
博物館相当施設		
教育集会所	4	
文化会館等		
その他施設		

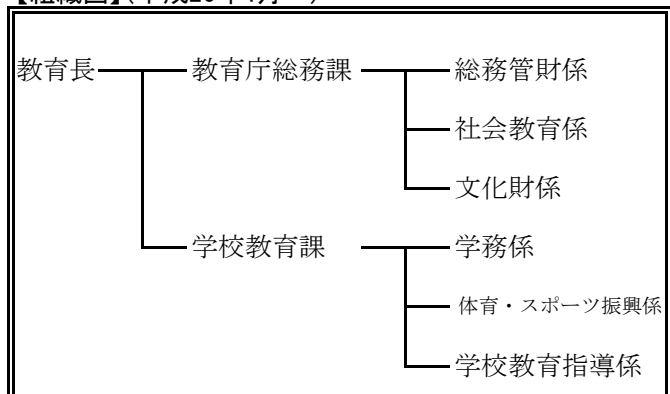
【教育委員会体制】(分野ごとの担当課)

分野	主管課名
生涯学習・社会教育	教育庁 総務課
公民館の管理及び運営	教育庁 総務課
図書館	教育庁 総務課
視聴覚教育	教育庁 総務課
人権・同和教育	教育庁 総務課
社会体育	学校教育課
青少年健全育成	教育庁 総務課
文化財	教育庁 総務課
芸術文化	教育庁 総務課

【生涯学習・社会教育主管課職員】

課長 (主管課長の人数)		社会教育主事 (発令者)		社会教育主事補	
専任	兼任	専任	兼任	専任	兼任
1	1		1		
社会教育関係指導員			その他職員		
社会教育指導員	社会人権・同和教育指導員	体育指導委員	正規職員		臨時・非常勤
			専任	兼任	
4		9	9		

【組織図】(平成26年4月～)



宇佐市

【生涯学習・社会教育主管課】

主管課名	社会教育課	人口(人口推計平成26年4月1日現在)	56,818 人
住 所	〒879-0492	E-mail	syougai06@city.usa.oita.jp
	宇佐市大字上田1030番地の1	電話	0978-32-1111 内線683
		ファクシミリ	0978-33-5120

【平成26年度当初予算】

(単位:千円)

一般会計(A)	教育費(B)	B/A	社会教育費総額	教育費総額に対する割合	社会教育活動事業費	社会教育費総額に対する割合
27,633,000	3,100,659	11.2%	356,688	11.5%	224,022	62.8%

【生涯学習・社会教育推進計画の状況】

名称	
策定年度	平成 年 計画期間 平成 年～平成 年

【子どもの読書活動推進計画策定状況】

担当課	宇佐市民図書館
名称	第二次宇佐市子ども読書活動推進計画
策定年度	平成 24 年
計画期間	第二次 平成24年～平成29年

【市町村立幼稚園・学校数】※平成26年5月1日現在

校種	校数	児童生徒数
幼稚園(こども園)	2園	379人
小学校	26校	2,884人
中学校	7校	1,573人

【各種会議の状況】

①社会教育委員の会

委員数	定数	開会予定数
14人	20人	3回

②公民館運営審議会

委員数	定数	開会予定数
19人	20人	2回

③図書館協議会

委員数	定数	開会予定数
14人	20人	2回

【教育委員会所管の施設数】※1は、自治公民館を除く。

所管施設	館数	うち指定管理
公民館(本館・分館) ※1	33(15・18)	
公民館類似施設 ※1		
青少年教育施設		
図書館(本・分館)	3(1・2)	
図書館同種施設		
女性教育施設		
生涯学習センター		
視聴覚センター・ライブラリー		
登録博物館		
博物館相当施設		
教育集会所	21	
文化会館等		
その他施設		

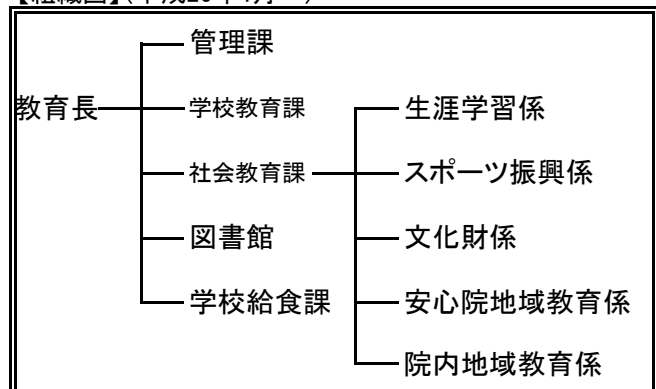
【教育委員会体制】(分野ごとの担当課)

分野	主管課名
生涯学習・社会教育	社会教育課
公民館の管理及び運営	社会教育課
図書館	図書館
視聴覚教育	社会教育課
人権・同和教育	社会教育課
社会体育	社会教育課
青少年健全育成	社会教育課
文化財	社会教育課
芸術文化	社会教育課

【生涯学習・社会教育主管課職員】

課長 (主管課長の人数)		社会教育主事 (発令者)		社会教育主事 補	
専任	兼任	専任	兼任	専任	兼任
1			1		
社会教育関係指導員			その他職員		
社会 教育 指導員	社会人 権・同和 教育 指導員	体育 指導 委員	正規職員		臨時・ 非常勤
			専任	兼任	
23		32	13		8

【組織図】(平成26年4月～)



別府市

【生涯学習・社会教育主管課】

主管課名	生涯学習課	人口(人口推計平成26年4月1日現在)	121,551 人
住 所	〒874-8511	E-mail	lle-be@city.beppu.oita.jp
	別府市上野口町1-15	電話	0977-21-1587
		ファクシミリ	0977-22-5100

【平成26年度当初予算】

(単位:千円)

一般会計(A)	教育費(B)	B/A	社会教育費総額	教育費総額に対する割合	社会教育活動事業費	社会教育費総額に対する割合
45,760,000	3,684,685	8.1%	562,369	15.3%	301,500	53.6%

【生涯学習・社会教育推進計画の状況】

名称			
策定年度	平成 年	計画期間	平成 年～平成 年

【子どもの読書活動推進計画策定状況】

担当課	生涯学習課
名称	別府市子どもの読書推進計画
策定年度	平成 19 年
計画期間	平成19年～平成 年

【市町村立幼稚園・学校数】※平成26年5月1日現在

校種	校数	児童生徒数
幼稚園(こども園)	15園	500人
小学校	15校	5,225人
中学校	8校	2,704人

【各種会議の状況】

①社会教育委員の会

委員数	定数	開会予定数
15人	30人	4回

②公民館運営審議会

委員数	定数	開会予定数
15人	30人	2回

③図書館協議会

委員数	定数	開会予定数
8人	8人	3回

【教育委員会所管の施設数】※1は、自治公民館を除く。

所管施設	館数	うち指定管理
公民館(本館・分館) ※1	7(6・1)	
公民館類似施設 ※1	3	
青少年教育施設	1	
図書館(本・分館)	1(1・0)	
図書館同種施設		
女性教育施設		
生涯学習センター		
視聴覚センター・ライブラリー		
登録博物館		
博物館相当施設		
教育集会所		
文化会館等	2	1
その他施設	5	

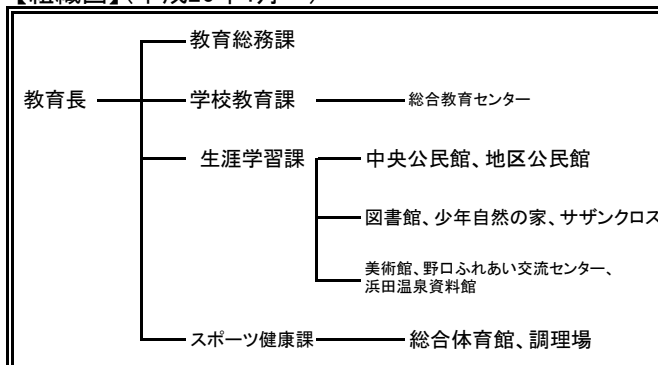
【教育委員会体制】(分野ごとの担当課)

分野	主管課名
生涯学習・社会教育	生涯学習課
公民館の管理及び運営	生涯学習課
図書館	生涯学習課
視聴覚教育	生涯学習課
人権・同和教育	人権同和教育啓発課・生涯学習課
社会体育	スポーツ健康課
青少年健全育成	生涯学習課
文化財	生涯学習課
芸術文化	文化国際課・生涯学習課

【生涯学習・社会教育主管課職員】

課長 (主管課長の人数)		社会教育主事 (発令者)		社会教育主事補	
専任	兼任	専任	兼任	専任	兼任
2		2			
社会教育関係指導員			その他職員		
社会教育指導員	社会人権・同和教育指導員	体育指導委員	正規職員		臨時・非常勤
			専任	兼任	
3	1	40	20		5

【組織図】(平成26年4月～)



杵築市

【生涯学習・社会教育主管課】

主管課名	生涯学習課	人口(人口推計平成26年4月1日現在)	31,104 人
住 所	〒879-1307 杵築市山香町大字野原1010番地2	E-mail	syakyo@city.kitsuki.lg.jp
		電話	0977-75-2413
		ファクシミリ	0977-75-1314

【平成26年度当初予算】

(単位:千円)

一般会計(A)	教育費(B)	B/A	社会教育費総額	教育費総額に対する割合	社会教育活動事業費	社会教育費総額に対する割合
19,080,000	1,513,710	7.9%	599,306	39.6%	273,257	45.6%

【生涯学習・社会教育推進計画の状況】

名称			
策定年度	平成 年	計画期間	平成 年～平成 年

【子どもの読書活動推進計画策定状況】

担当課	生涯学習課・学校教育課
名称	子ども読書推進計画
策定年度	平成26年
計画期間	平成26年～平成28年

【市町村立幼稚園・学校数】※平成26年5月1日現在

校種	校数	児童生徒数
幼稚園(こども園)	8園	160人
小学校	14校	1,369人
中学校	3校	809人

【各種会議の状況】

①社会教育委員の会

委員数	定数	開会予定数
20人	25人	3回

②公民館運営審議会

委員数	定数	開会予定数
18人	20人	3回

③図書館協議会

委員数	定数	開会予定数
8人	8人	2回

【教育委員会所管の施設数】※1は、自治公民館を除く。

所管施設	館数	うち指定管理
公民館(本館・分館) ※1	15(15・0)	
公民館類似施設 ※1		
青少年教育施設		
図書館(本・分館)	3(1・2)	
図書館同種施設		
女性教育施設		
生涯学習センター		
視聴覚センター・ライブラリー		
登録博物館		
博物館相当施設	1	
教育集会所	4	
文化会館等		
その他施設	33	9(窓口業務)

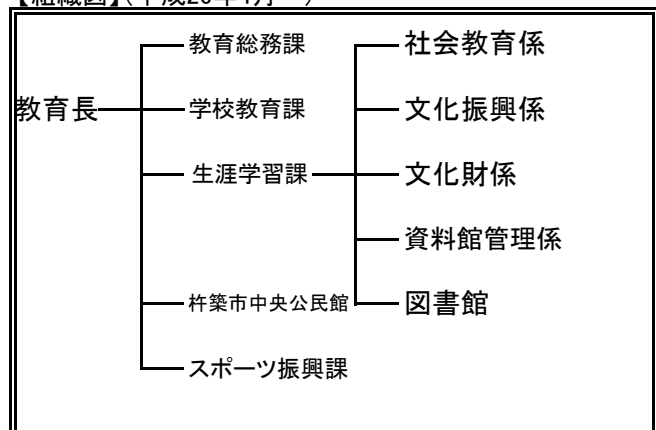
【教育委員会体制】(分野ごとの担当課)

分野	主管課名
生涯学習・社会教育	生涯学習課
公民館の管理及び運営	公民館
図書館	生涯学習課
視聴覚教育	生涯学習課
人権・同和教育	生涯学習課
社会体育	スポーツ振興課
青少年健全育成	生涯学習課
文化財	生涯学習課
芸術文化	生涯学習課

【生涯学習・社会教育主管課職員】

課長 (主管課長の人数)		社会教育主事 (発令者)		社会教育主事 補	
専任	兼任	専任	兼任	専任	兼任
1	1				
社会教育関係指導員			その他職員		
社会教育指導員	社会人権・同和教育指導員	スポーツ推進委員	正規職員		臨時・非常勤
			専任	兼任	
5	1	25	8		1

【組織図】(平成26年4月～)



国東市

【生涯学習・社会教育主管課】

主管課名	社会教育課	人口(人口推計平成26年4月1日現在)	30,825 人
住 所	〒873-0355	E-mail	shakai-kyoiku@city.kunisaki.lg.jp
	国東市国東町鶴川160番地2	電話	0978-72-2121
		ファクシミリ	0978-72-4070

【平成26年度当初予算】

(単位:千円)

一般会計(A)	教育費(B)	B/A	社会教育費総額	教育費総額に対する割合	社会教育活動事業費	社会教育費総額に対する割合
20,366,000	1,542,383	7.6%	540,679	35.1%	198,760	36.8%

【生涯学習・社会教育推進計画の状況】

名称	国東市長期社会教育計画書
策定年度	平成20年
計画期間	平成20年～平成29年

【子どもの読書活動推進計画策定状況】

担当課	図書館
名称	国東市子ども読書活動推進計画
策定年度	平成24年
計画期間	平成24年～平成28年

【市町村立幼稚園・学校数】※平成26年5月1日現在

校種	校数	児童生徒数
幼稚園(こども園)	7園	138人
小学校	11校	1,257人
中学校	4校	780人

【各種会議の状況】

①社会教育委員の会

委員数	定数	開会予定数
15人	15人	4回

②公民館運営審議会

委員数	定数	開会予定数
24人	24人	2回

③図書館協議会

委員数	定数	開会予定数
12人	12人	2回

【教育委員会所管の施設数】※1は、自治公民館を除く。

所管施設	館数	うち指定管理
公民館(本館・分館) ※1	19(3・16)	
公民館類似施設 ※1		
青少年教育施設		
図書館(本・分館)	4(4・0)	
図書館同種施設		
女性教育施設		
生涯学習センター	1	
視聴覚センター・ライブラリー	4	
登録博物館	1	
博物館相当施設	1	
教育集会所		
文化会館等	1	
その他施設	29	5

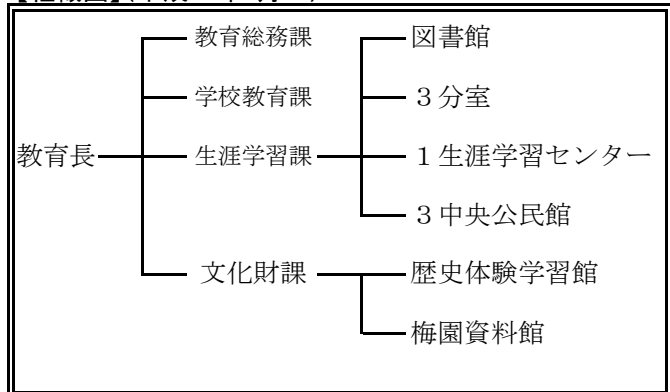
【教育委員会体制】(分野ごとの担当課)

分野	主管課名
生涯学習・社会教育	社会教育課
公民館の管理及び運営	社会教育課
図書館	社会教育課
視聴覚教育	社会教育課
人権・同和教育	社会教育課
社会体育	社会教育課
青少年健全育成	社会教育課
文化財	文化財課
芸術文化	社会教育課

【生涯学習・社会教育主管課職員】

課長 (主管課長の人数)		社会教育主事 (発令者)		社会教育主事補	
専任	兼任	専任	兼任	専任	兼任
	2		1		
社会教育関係指導員			その他職員		
社会教育指導員	社会人権・同和教育指導員	体育指導委員	正規職員		臨時・非常勤
			専任	兼任	
4	42	22	4	36	

【組織図】(平成26年4月～)



姫島村

【生涯学習・社会教育主管課】

主管課名	社会教育課	人口(人口推計平成26年4月1日現在)	2,261 人
住 所	〒872-1501	E-mail	s-kyouiku@vill.himeshima.oita.jp
	東国東郡姫島村1681番地の2	電話	0978-87-2540
		ファクシミリ	0978-87-3567

【平成26年度当初予算】

(単位:千円)

一般会計(A)	教育費(B)	B/A	社会教育費総額	教育費総額に対する割合	社会教育活動事業費	社会教育費総額に対する割合
1,977,200	115,926	5.9%	36,360	31.4%	12,817	35.3%

【生涯学習・社会教育推進計画の状況】

名称						
策定年度	平成	年	計画期間	平成	年～平成	年

【子どもの読書活動推進計画策定状況】

担当課	社会教育課					
名称						
策定年度	平成	年	計画期間	平成	年～平成	年
計画期間	平成					

【市町村立幼稚園・学校数】※平成26年5月1日現在

校種	校数	児童生徒数
幼稚園(こども園)	1園	22人
小学校	1校	70人
中学校	1校	44人

【各種会議の状況】

①社会教育委員の会

委員数	定数	開会予定数
6人	15人	3回

②公民館運営審議会

委員数	定数	開会予定数
6人	15人	3回

③図書館協議会

委員数	定数	開会予定数
人	人	回

【教育委員会所管の施設数】※1は、自治公民館を除く。

所管施設	館数	うち指定管理
公民館(本館・分館) ※1	2(1・1)	2(1・1)
公民館類似施設 ※1		
青少年教育施設		
図書館(本・分館)		
図書館同種施設		
女性教育施設		
生涯学習センター		
視聴覚センター・ライブラリー		
登録博物館		
博物館相当施設		
教育集会所		
文化会館等		
その他施設	3	3

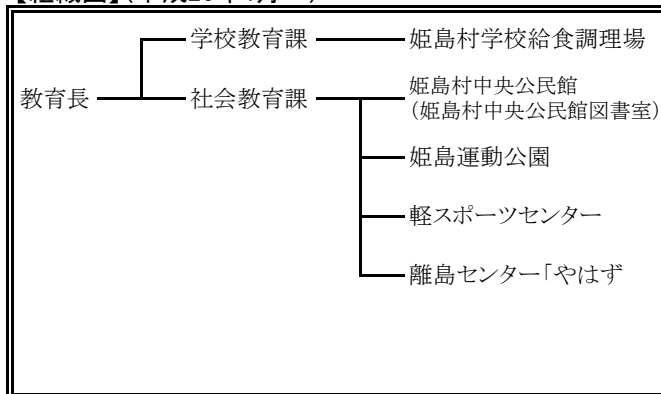
【教育委員会体制】(分野ごとの担当課)

分野	主管課名
生涯学習・社会教育	社会教育課
公民館の管理及び運営	社会教育課
図書館	社会教育課
視聴覚教育	社会教育課
人権・同和教育	学校教育課・社会教育課
社会体育	社会教育課
青少年健全育成	社会教育課
文化財	社会教育課
芸術文化	社会教育課

【生涯学習・社会教育主管課職員】

課長 (主管課長の人数)		社会教育主事 (発令者)		社会教育主事補	
専任	兼任	専任	兼任	専任	兼任
	1				
社会教育関係指導員			その他職員		
社会教育指導員	社会人権・同和教育指導員	体育指導委員	正規職員		臨時・非常勤
			専任	兼任	
		2		1	3

【組織図】(平成26年4月～)



日出町

【生涯学習・社会教育主管課】

主管課名	生涯学習課	人口(人口推計平成26年4月1日現在)	28,596 人
住 所	〒879-1506	E-mail	
	速見郡日出町3891番地2	電話	0977-73-3156
		ファクシミリ	0977-72-8680

【平成26年度当初予算】

(単位:千円)

一般会計(A)	教育費(B)	B/A	社会教育費総額	教育費総額に対する割合	社会教育活動事業費	社会教育費総額に対する割合
9,598,000	846,759	8.8%	302,343	35.7%	178,777	59.1%

【生涯学習・社会教育推進計画の状況】

名称						
策定年度	平成	年	計画期間	平成	年～平成	年

【子どもの読書活動推進計画策定状況】

担当課	生涯学習課
名称	日出町子ども読書活動推進計画
策定年度	平成 23 年
計画期間	平成23年～平成27年

【市町村立幼稚園・学校数】※平成26年5月1日現在

校種	校数	児童生徒数
幼稚園(こども園)	6園	166人
小学校	6校	1,707人
中学校	3校	817人

【各種会議の状況】

①社会教育委員の会

委員数	定数	開会予定数
10人	10人	2回

②公民館運営審議会

委員数	定数	開会予定数
52人	52人	19回

③図書館協議会

委員数	定数	開会予定数
10人	10人	3回

【教育委員会所管の施設数】※1は、自治公民館を除く。

所管施設	館数	うち指定管理
公民館(本館・分館) ※1	7(7・0)	
公民館類似施設 ※1		
青少年教育施設		
図書館(本・分館)	1(1・0)	
図書館同種施設		
女性教育施設		
生涯学習センター		
視聴覚センター・ライブラリー	1	
登録博物館		
博物館相当施設		
教育集会所		
文化会館等		
その他施設	10	

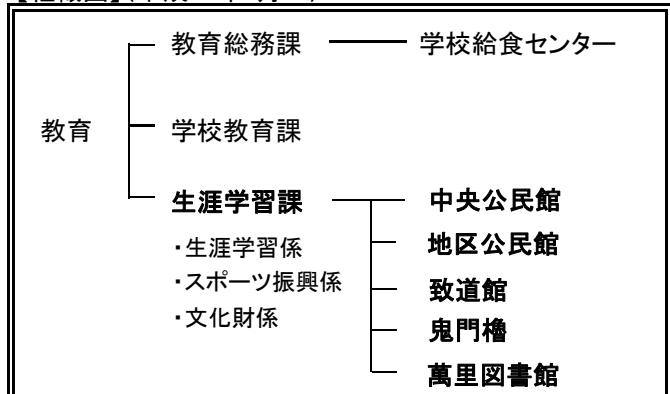
【教育委員会体制】(分野ごとの担当課)

分野	主管課名
生涯学習・社会教育	生涯学習課
公民館の管理及び運営	中央公民館
図書館	萬里図書館
視聴覚教育	生涯学習課
人権・同和教育	生涯学習課
社会体育	生涯学習課
青少年健全育成	生涯学習課
文化財	生涯学習課
芸術文化	生涯学習課

【生涯学習・社会教育主管課職員】

課長 (主管課長の人数)		社会教育主事 (発令者)		社会教育主事補	
専任	兼任	専任	兼任	専任	兼任
	1		1		
社会教育関係指導員			その他職員		
社会教育指導員	社会人権・同和教育指導員	スポーツ推進委員	正規職員		臨時・非常勤
			専任	兼任	
1		15	10		7

【組織図】(平成26年4月～)



大分市

【生涯学習・社会教育主管課】

主管課名	大分市教育委員会教育部社会教育課	人口(人口推計平成26年4月1日現在)	477,640 人
住 所	〒870-8504 大分市荷揚町2番31号	E-mail	svakaikvoiku@city.oita.oita.jp
		電話	097-537-5722
		ファクシミリ	097-532-8102

【平成26年度当初予算】

(単位:千円)

一般会計(A)	教育費(B)	B/A	社会教育費総額	教育費総額に対する割合	社会教育活動事業費	社会教育費総額に対する割合
167,540,000	16,061,681	9.6%	4,687,579	29.2%	3,135,810	66.9%

【生涯学習・社会教育推進計画の状況】

名称	大分市生涯学習推進計画(第二次)		
策定年度	平成22年	計画期間	平成23年～平成28年

【子どもの読書活動推進計画策定状況】

担当課	大分市教育委員会教育部社会教育課
名称	大分市子どもの読書活動推進計画(第二次)
策定年度	平成22年
計画期間	平成23年～平成27年

【市町村立幼稚園・学校数】※平成26年5月1日現在

校種	校数	児童生徒数
幼稚園(こども園)	29園	1,105人
小学校	60校	26,321人
中学校	28校	12,806人

【各種会議の状況】

①社会教育委員の会

委員数	定数	開会予定数
20人	20人	6回

②公民館運営審議会

委員数	定数	開会予定数
130人	390人	26回

③図書館協議会

委員数	定数	開会予定数
9人	10人	2回

【教育委員会所管の施設数】※1は、自治公民館を除く。

所管施設	館数	うち指定管理
公民館(本館・分館) ※1		
公民館類似施設 ※1		
青少年教育施設	2	
図書館(本・分館)	2(1・1)	
図書館同種施設		
女性教育施設		
生涯学習センター		
視聴覚センター・ライブラリー	1	1
登録博物館	1	
博物館相当施設		
教育集会所	4	
文化会館等		
その他施設	31	2

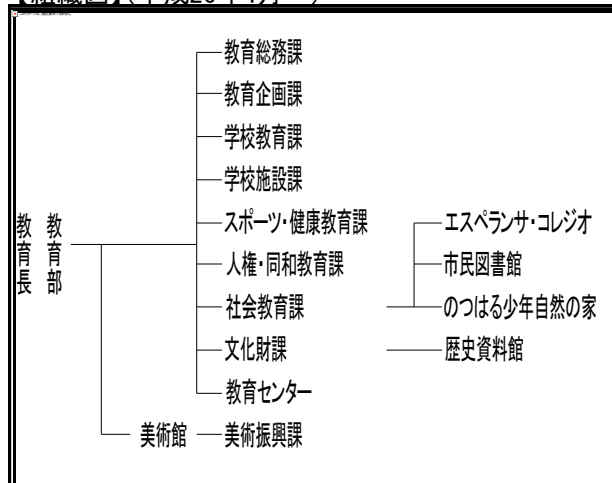
※公民館は市民協働推進課が所管(本館・13館)

【教育委員会体制】(分野ごとの担当課)

分野	主管課名
生涯学習・社会教育	社会教育課
公民館の管理及び運営	(市民協働推進課※)
図書館	社会教育課
視聴覚教育	社会教育課・教育センター
人権・同和教育	人権・同和教育課
社会体育	スポーツ・健康教育課
青少年健全育成	社会教育課
文化財	文化財課
芸術文化	社会教育課(文化国際課※)

※市民協働推進課、文化国際課は市長部局

【組織図】(平成26年4月～)



【生涯学習・社会教育主管課職員】

課長 (主管課長の人数)		社会教育主事 (発令者)		社会教育主事補	
専任	兼任	専任	兼任	専任	兼任
1	1	1	2		
社会教育関係指導員			その他職員		
社会教育指導員	社会人権・同和教育指導員	スポーツ推進委員	正規職員		臨時・非常勤
			専任	兼任	
16		209	25		1

臼杵市

【生涯学習・社会教育主管課】

主管課名	社会教育課	人口(人口推計平成26年4月1日現在)	39,549 人
住 所	〒875-0041	E-mail	s-itai@city.usuki.oita.jp
	臼杵市大字臼杵2-107番562	電話	0972-63-6444
	(臼杵市中央公民館内)	ファクシミリ	0972-63-6539

【平成26年度当初予算】

(単位:千円)

一般会計(A)	教育費(B)	B/A	社会教育費総額	教育費総額に対する割合	社会教育活動事業費	社会教育費総額に対する割合
17,607,785	1,418,094	8.1%	470,767	33.2%	220,348	46.8%

【生涯学習・社会教育推進計画の状況】

名称			
策定年度	平成 年	計画期間	平成 年～平成 年

【子どもの読書活動推進計画策定状況】

担当課	社会教育課
名称	うすき読書のまちづくりプラン(臼杵市子ども読書活動推進計画)
策定年度	平成 23 年
計画期間	平成23年～平成25年

【市町村立幼稚園・学校数】※平成26年5月1日現在

校種	校数	児童生徒数
幼稚園(こども園)	4園	52人
小学校	13校	1,824人
中学校	6校	1,069人

【各種会議の状況】

①社会教育委員の会

委員数	定数	開会予定数
13人	15人	5回

②公民館運営審議会

委員数	定数	開会予定数
15人	15人	2回

③図書館協議会

委員数	定数	開会予定数
5人	10人	2回

【教育委員会所管の施設数】※1は、自治公民館を除く。

所管施設	館数	うち指定管理
公民館(本館・分館) ※1	8(8・0)	4(4・0)
公民館類似施設 ※1		
青少年教育施設		
図書館(本・分館)	2(1・1)	
図書館同種施設		
女性教育施設		
生涯学習センター		
視聴覚センター・ライブラリー	1	
登録博物館		
博物館相当施設		
教育集会所	1	
文化会館等	1	
その他施設	34	16

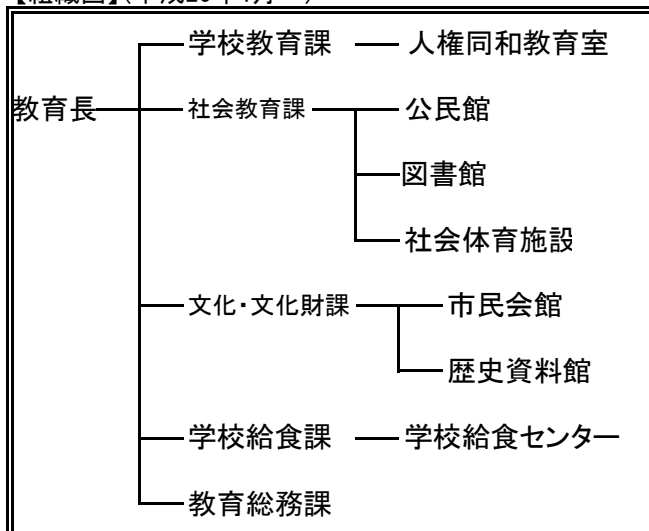
【教育委員会体制】(分野ごとの担当課)

分野	主管課名
生涯学習・社会教育	社会教育課
公民館の管理及び運営	社会教育課
図書館	社会教育課
視聴覚教育	社会教育課
人権・同和教育	人権同和教育室・社会教育課
社会体育	社会教育課
青少年健全育成	社会教育課
文化財	文化・文化財課
芸術文化	文化・文化財課

【生涯学習・社会教育主管課職員】

課長 (主管課長の人数)		社会教育主事 (発令者)		社会教育主事補	
専任	兼任	専任	兼任	専任	兼任
	1		1		
社会教育関係指導員			その他職員		
社会教育指導員	社会人権・同和教育指導員	体育指導員	正規職員		臨時・非常勤
			専任	兼任	
4	1	22		6	1

【組織図】(平成26年4月～)



津久見市

【生涯学習・社会教育主管課】

主管課名	生涯学習課	人口(人口推計平成26年4月1日現在)	19,562 人
住 所	〒879-2431	E-mail	tsu-kvouchou@city.tsukumi.lg.jp
	津久見市大友町5番15号	電話	0972-82-9528
		ファクシミリ	0972-85-0081

【平成26年度当初予算】

(単位:千円)

一般会計(A)	教育費(B)	B/A	社会教育費総額	教育費総額に対する割合	社会教育活動事業費	社会教育費総額に対する割合
9,887,000	1,046,411	10.6%	150,680	14.4%	71,456	47.4%

【生涯学習・社会教育推進計画の状況】

名称			
策定年度	平成 年	計画期間	平成 年～平成 年

【子どもの読書活動推進計画策定状況】

担当課	生涯学習課
名称	津久見市子ども読書活動推進計画
策定年度	平成 24 年
計画期間	平成25年～平成29年

【市町村立幼稚園・学校数】※平成26年5月1日現在

校種	校数	児童生徒数
幼稚園(こども園)	0園	0人
小学校	5校	806人
中学校	3校	395人

【各種会議の状況】

①社会教育委員の会

委員数	定数	開会予定数
14人	20人	2回

②公民館運営審議会

委員数	定数	開会予定数
人	人	回

③図書館協議会

委員数	定数	開会予定数
人	人	回

【教育委員会所管の施設数】※1は、自治公民館を除く。

所管施設	館数	うち指定管理
公民館(本館・分館)	1(1・0)	
公民館類似施設		
青少年教育施設	1	
図書館(本・分館)	1(1・0)	
図書館同種施設		
女性教育施設		
生涯学習センター		
視聴覚センター・ライブラリー		
登録博物館		
博物館相当施設		
教育集会所		
文化会館等	1	1
その他施設	5	5

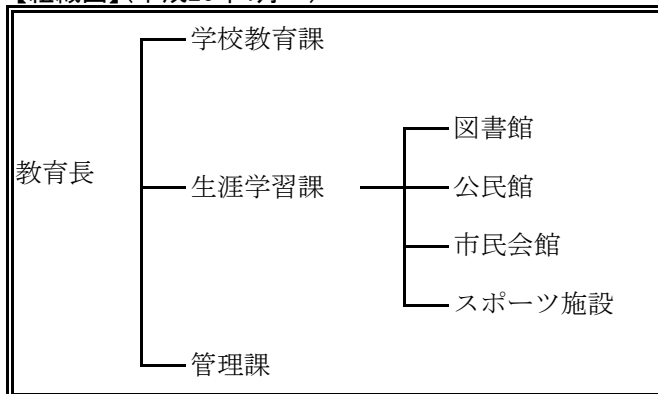
【教育委員会体制】(分野ごとの担当課)

分野	主管課名
生涯学習・社会教育	生涯学習課
公民館の管理及び運営	生涯学習課
図書館	生涯学習課
視聴覚教育	生涯学習課
人権・同和教育	生涯学習課
社会体育	生涯学習課
青少年健全育成	生涯学習課
文化財	生涯学習課
芸術文化	生涯学習課

【生涯学習・社会教育主管課職員】

課長 (主管課長の人数)		社会教育主事 (発令者)		社会教育主事補	
専任	兼任	専任	兼任	専任	兼任
1			1		
社会教育関係指導員			その他職員		
社会教育指導員	社会人権・同和教育指導員	体育指導員	正規職員		臨時・非常勤
			専任	兼任	
1			8		7

【組織図】(平成26年4月～)



由布市

【生涯学習・社会教育主管課】

主管課名	社会教育課	人口(人口推計平成26年4月1日現在)	35,661 人
住 所	〒879-5102	E-mail	social_edu@city.yufu.oita.jp
	由布市湯布院町川上3758番地1	電話	0977-84-3111 内線561～565
	由布市中央公民館内	ファクシミリ	0977-84-2603

【平成26年度当初予算】

(単位:千円)

一般会計(A)	教育費(B)	B/A	社会教育費総額	教育費総額に対する割合	社会教育活動事業費	社会教育費総額に対する割合
18,706,553	2,400,948	12.8%	407,517	17.0%	243,334	59.7%

【生涯学習・社会教育推進計画の状況】

名称	由布市社会教育振興計画		
策定年度	平成 24 年	計画期間	平成 25 年～平成 27 年

【子どもの読書活動推進計画策定状況】

担当課	
名称	
策定年度	平成 年
計画期間	平成 年～平成 年

【市町村立幼稚園・学校数】※平成26年5月1日現在

校種	校数	児童生徒数
幼稚園(こども園)	8園	260人
小学校	13校	1,769人
中学校	3校	883人

【各種会議の状況】

①社会教育委員の会

委員数	定数	開会予定数
13人	30人	4回

②公民館運営審議会

委員数	定数	開会予定数
6人	50人	2回

③図書館協議会

委員数	定数	開会予定数
13人	15人	2回

【教育委員会所管の施設数】※1は、自治公民館を除く。

所管施設	館数	うち指定管理
公民館(本館・分館) ※1	5(5・0)	
公民館類似施設 ※1		
青少年教育施設	2	1
図書館(本・分館)	3(1・2)	
図書館同種施設		
女性教育施設		
生涯学習センター		
視聴覚センター・ライブラリー	1	
登録博物館		
博物館相当施設	2	
教育集会所		
文化会館等		
その他施設	1	1

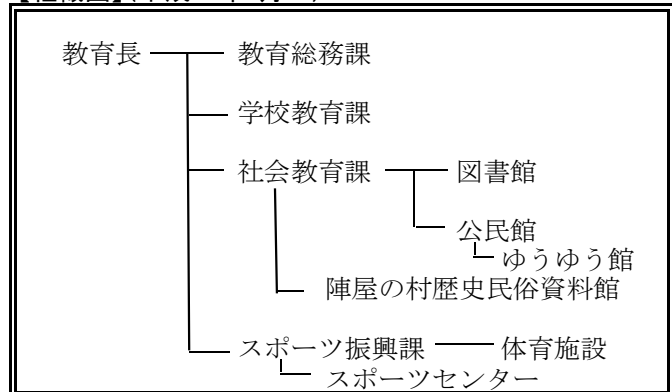
【教育委員会体制】(分野ごとの担当課)

分野	主管課名
生涯学習・社会教育	社会教育課
公民館の管理及び運営	社会教育課
図書館	社会教育課
視聴覚教育	社会教育課
人権・同和教育	社会教育課・学校教育課
社会体育	スポーツ振興課
青少年健全育成	社会教育課
文化財	社会教育課
芸術文化	社会教育課

【生涯学習・社会教育主管課職員】

課長 (主管課長の人数)		社会教育主事 (発令者)		社会教育主事補	
専任	兼任	専任	兼任	専任	兼任
2		3			
社会教育関係指導員			その他職員		
社会教育指導員	社会人権・同和教育指導員	体育指導委員	正規職員		臨時・非常勤
			専任	兼任	
		30	5		1

【組織図】(平成26年4月～)



佐伯市

【生涯学習・社会教育主管課】

主管課名	社会教育課	人口(人口推計平成26年4月1日現在)	76,712 人
住 所	〒876-0853	E-mail	kugumiya-k@city.saiki.lg.jp
	佐伯市中村東町6番9号	電話	0972-22-3245
		ファクシミリ	0972-22-3912

【平成26年度当初予算】

(単位:千円)

一般会計(A)	教育費(B)	B/A	社会教育費総額	教育費総額に対する割合	社会教育活動事業費	社会教育費総額に対する割合
42,791,607	3,512,612	8.2%	935,057	26.6%	522,848	55.9%

【生涯学習・社会教育推進計画の状況】

名称	佐伯市生涯学習推進計画		
策定年度	平成 26 年	計画期間	平成 26 年～平成 26 年

【子どもの読書活動推進計画策定状況】

担当課	社会教育課		
名称			
策定年度	平成 年		
計画期間	平成 年～平成 年		

【市町村立幼稚園・学校数】※平成26年5月1日現在

校種	校数	児童生徒数
幼稚園(こども園)	20園	373人
小学校	29校	3,477人
中学校	13校	1,844人

【各種会議の状況】

①社会教育委員の会

委員数	定数	開会予定数
20人	20人	4回

②公民館運営審議会

委員数	定数	開会予定数
20人	20人	2回

③図書館協議会

委員数	定数	開会予定数
0人	0人	0回

【教育委員会所管の施設数】※1は、自治公民館を除く。

所管施設	館数	うち指定管理
公民館(本館・分館) ※1	43(25・18)	17(0・17)
公民館類似施設 ※1		
青少年教育施設	1	
図書館(本・分館)	1(1・0)	1(1・0)
図書館同種施設		
女性教育施設		
生涯学習センター		
視聴覚センター・ライブラリー	1	1
登録博物館		
博物館相当施設		
教育集会所		
文化会館等	2	
その他施設	86	12

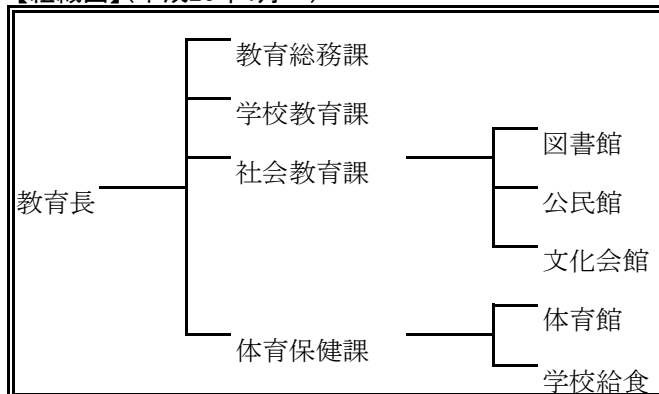
【教育委員会体制】(分野ごとの担当課)

分野	主管課名
生涯学習・社会教育	社会教育課
公民館の管理及び運営	社会教育課
図書館	社会教育課
視聴覚教育	社会教育課
人権・同和教育	社会教育課・学校教育課
社会体育	体育保健課
青少年健全育成	社会教育課
文化財	社会教育課
芸術文化	社会教育課

【生涯学習・社会教育主管課職員】

課長 (主管課長の人数)		社会教育主事 (発令者)		社会教育主事補	
専任	兼任	専任	兼任	専任	兼任
2		6			
社会教育関係指導員			その他職員		
社会教育指導員	社会人権・同和教育指導員	体育指導員	正規職員		臨時・非常勤
			専任	兼任	
12		97	11		

【組織図】(平成26年4月～)



竹田市

【生涯学習・社会教育主管課】

主管課名	生涯学習課	人口(人口推計平成26年4月1日現在)	24,074 人
住 所	〒878-8555	E-mail	kaoru-iwamoto@city.taketa.lg.jp
	竹田市大字会々1650番地	電話	0974-63-4817
		ファクシミリ	0974-63-2373

【平成26年度当初予算】

(単位:千円)

一般会計(A)	教育費(B)	B/A	社会教育費総額	教育費総額に対する割合	社会教育活動事業費	社会教育費総額に対する割合
19,231,700	1,413,983	7.4%	541,867	38.3%	155,538	28.7%

【生涯学習・社会教育推進計画の状況】

名称	竹田市生涯学習推進計画		
策定年度	平成21年	計画期間	平成21年～平成30年

【子どもの読書活動推進計画策定状況】

担当課			
名称			
策定年度	平成 年		
計画期間	平成 年～平成 年		

【市町村立幼稚園・学校数】※平成26年5月1日現在

校種	校数	児童生徒数
幼稚園(こども園)	3園	58人
小学校	12校	874人
中学校	6校	498人

【各種会議の状況】

①社会教育委員の会

委員数	定数	開会予定数
15人	15人	2回

②公民館運営審議会

委員数	定数	開会予定数
15人	15人	2回

③図書館協議会

委員数	定数	開会予定数
6人	6人	2回

【教育委員会所管の施設数】※1は、自治公民館を除く。

所管施設	館数	うち指定管理
公民館(本館・分館) ※1	19(5・14)	
公民館類似施設 ※1	2	
青少年教育施設	1	
図書館(本・分館)	1(1・0)	
図書館同種施設	1	
女性教育施設		
生涯学習センター		
視聴覚センター・ライブラリー	4	
登録博物館		
博物館相当施設	1	
教育集会所	1	1
文化会館等	1	
その他施設		

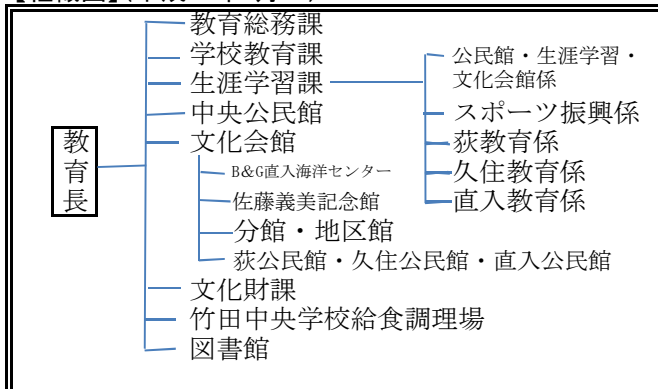
【教育委員会体制】(分野ごとの担当課)

分野	主管課名
生涯学習・社会教育	生涯学習課
公民館の管理及び運営	生涯学習課
図書館	図書館
視聴覚教育	生涯学習課
人権・同和教育	生涯学習課
社会体育	生涯学習課
青少年健全育成	生涯学習課
文化財	文化財課
芸術文化	生涯学習課

【生涯学習・社会教育主管課職員】

課長 (主管課長の人数)		社会教育主事 (発令者)		社会教育主事補 (発令のみ)	
専任	兼任	専任	兼任	専任	兼任
	1		1		
社会教育関係指導員			その他職員		
社会教育指導員	社会人権・同和教育指導員	体育指導委員	正規職員		臨時・非常勤
			専任	兼任	
2		24	3	10	5

【組織図】(平成26年4月～)



豊後大野市

【生涯学習・社会教育主管課】

主管課名	社会教育課		人口(人口推計平成26年4月1日現在)	38,957	人
住 所	〒879-7198 豊後大野市三重町市場1200番地		E-mail	ss5205@bungo-ohno.jp	
			電話	0974-22-1001(内線2230)	
			ファクシミリ	0974-22-6828	

【平成26年度当初予算】

(単位:千円)

一般会計(A)	教育費(B)	B/A	社会教育費総額	教育費総額に対する割合	社会教育活動事業費	社会教育費総額に対する割合
21,806,712	1,706,085	7.8%	471,665	27.6%	122,078	25.9%

【生涯学習・社会教育推進計画の状況】

名称	豊後大野市総合教育計画		
策定年度	平成 23年	計画期間	平成23年～平成27年

【子どもの読書活動推進計画策定状況】

担当課	社会教育課		
名称	豊後大野市子ども読書活動推進計画		
策定年度	平成 25年	計画期間	平成25年～平成29年

【市町村立幼稚園・学校数】※平成26年5月1日現在

校種	校数	児童生徒数
幼稚園(こども園)	6園	114人
小学校	11校	1701人
中学校	7校	872人

【各種会議の状況】

①社会教育委員の会

委員数	定数	開会予定数
13人	15人	2回

②公民館運営審議会

委員数	定数	開会予定数
13人	15人	4回

③図書館協議会

委員数	定数	開会予定数
9人	10人	2回

【教育委員会所管の施設数】 ※1は、自治公民館を除く。

所管施設	館数	うち指定管理
公民館(本館・分館) ※1	11(7・4)	
公民館類似施設 ※1		
青少年教育施設		
図書館(本・分館)	1(1・0)	
図書館同種施設		
女性教育施設		
生涯学習センター		
視聴覚センター・ライブラリー		
登録博物館		
博物館相当施設		
教育集会所		
文化会館等		
その他施設		

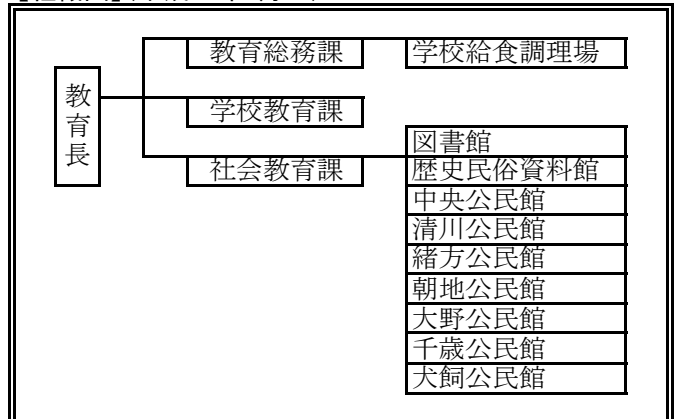
【教育委員会体制】(分野ごとの担当課)

分野	主管課名
生涯学習・社会教育	社会教育課
公民館の管理及び運営	社会教育課
図書館	社会教育課
視聴覚教育	社会教育課
人権・同和教育	社会教育課
社会体育	社会教育課
青少年健全育成	社会教育課
文化財	社会教育課
芸術文化	社会教育課

【生涯学習・社会教育主管課職員】

課長 (主管課長の人数)		社会教育主事 (発令者)		社会教育主事補 (発令のみ)	
専任	兼任	専任	兼任	専任	兼任
	1	1			
社会教育関係指導員			その他職員		
社会教育指導員	社会人権・同和教育指導員	体育指導委員	正規職員		臨時・非常勤
			専任	兼任	
5	1	35	4		

【組織図】(平成26年4月～)



日田市

【生涯学習・社会教育主管課】

主管課名	社会教育課	人口(人口推計平成26年4月1日現在)	69,702	人
住 所	〒877-0003	E-mail	skkvoiku@city.hita.oita.jp	
	日田市上城内町2-6	電話	0973-22-6868	
		ファクシミリ	0973-22-6869	

【平成26年度当初予算】

(単位:千円)

一般会計(A)	教育費(B)	B/A	社会教育費総額	教育費総額に対する割合	社会教育活動事業費	社会教育費総額に対する割合
37,581,584	4,650,588	12.4%	1,002,934	21.6%	613,346	61.2%

【生涯学習・社会教育推進計画の状況】

名称						
策定年度	平成	年	計画期間	平成	年～平成	年

【子どもの読書活動推進計画策定状況】

担当課	社会教育課
名称	日田市子ども読書活動推進計画
策定年度	平成26年
計画期間	平成26年～平成30年

【市町村立幼稚園・学校数】※平成26年5月1日現在

校種	校数	児童生徒数
幼稚園(こども園)	0園	0人
小学校	18校	3,658人
中学校	12校	1,857人

【各種会議の状況】

①社会教育委員の会

委員数	定数	開会予定数
11人	15人	4回

②公民館運営審議会

委員数	定数	開会予定数
10人	10人	3回

③図書館協議会

委員数	定数	開会予定数
8人	8人	2回

【教育委員会所管の施設数】※1は、自治公民館を除く。

所管施設	館数	うち指定管理
公民館(本館・分館) ※1	22(20+2)	20(20+0)
公民館類似施設 ※1		
青少年教育施設		
図書館(本・分館)	1(1+0)	
図書館同種施設		
女性教育施設		
生涯学習センター		
視聴覚センター・ライブラリー		
登録博物館		
博物館相当施設	1	
教育集会所		
文化会館等	1	1
その他施設	3	

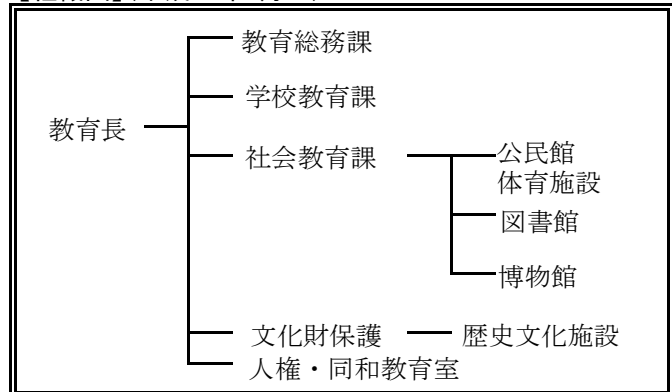
【教育委員会体制】(分野ごとの担当課)

分野	主管課名
生涯学習・社会教育	社会教育課
公民館の管理及び運営	社会教育課
図書館	日田市淡窓図書館
視聴覚教育	社会教育課
人権・同和教育	人権・同和教育室
社会体育	社会教育課
青少年健全育成	社会教育課
文化財	文化財保護課
芸術文化	企画課

【生涯学習・社会教育主管課職員】

課長 (主管課長の人数)		社会教育主事 (発令者)		社会教育主事補	
専任	兼任	専任	兼任	専任	兼任
1		1			
社会教育関係指導員			その他職員		
社会教育指導員	社会人権・同和教育指導員	体育指導員	正規職員		臨時・非常勤
			専任	兼任	
			7		1

【組織図】(平成26年4月～)



九重町

【生涯学習・社会教育主管課】

主管課名	社会教育課		人口(人口推計平成26年4月1日現在)	10,284	人
住 所	〒879-4895 玖珠郡九重町大字後野上8-1		E-mail	syogaku@town.kokonoe.lg.jp	
			電話	0973-76-3823	
			ファクシミリ	0973-76-3826	

【平成26年度当初予算】

(単位:千円)

一般会計(A)	教育費(B)	B/A	社会教育費総額	教育費総額に対する割合	社会教育活動事業費	社会教育費総額に対する割合
7,012,000	776,918	11.1%	217,653	28.0%	141,505	65.0%

【生涯学習・社会教育推進計画の状況】

名称						
策定年度	平成	年	計画期間	平成	年～平成	年

【子どもの読書活動推進計画策定状況】

担当課						
名称						
策定年度	平成	年	計画期間	平成	年～平成	年
計画期間						

【市町村立幼稚園・学校数】※平成26年5月1日現在

校種	校数	児童生徒数
幼稚園(こども園)	4園	73人
小学校	6校	409人
中学校	1校	243人

【各種会議の状況】

①社会教育委員の会

委員数	定数	開会予定数
8人	8人	4回

②公民館運営審議会

委員数	定数	開会予定数
8人	8人	4回

③図書館協議会

委員数	定数	開会予定数
人	人	回

【教育委員会所管の施設数】※1は、自治公民館を除く。

所管施設	館数	うち指定管理
公民館(本館・分館) ※1	5(5・0)	
公民館類似施設 ※1		
青少年教育施設		
図書館(本・分館)	1(1・0)	
図書館同種施設		
女性教育施設		
生涯学習センター	1	
視聴覚センター・ライブラリー	1	
登録博物館		
博物館相当施設	1	
教育集会所		
文化会館等		
その他施設		

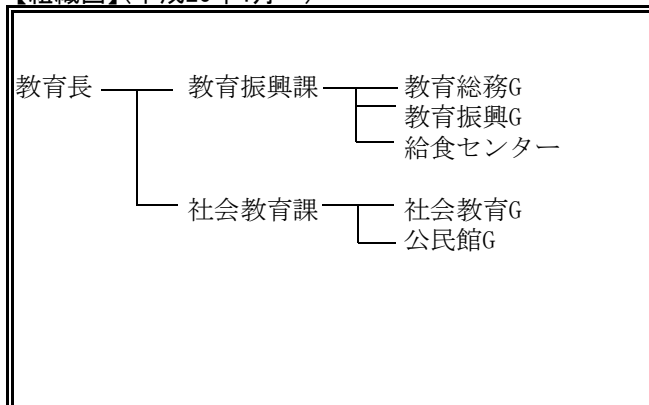
【教育委員会体制】(分野ごとの担当課)

分野	主管課名
生涯学習・社会教育	社会教育課
公民館の管理及び運営	社会教育課
図書館	社会教育課
視聴覚教育	社会教育課
人権・同和教育	社会教育課
社会体育	社会教育課
青少年健全育成	社会教育課
文化財	社会教育課
芸術文化	社会教育課

【生涯学習・社会教育主管課職員】

課長 (主管課長の人数)		社会教育主事 (発令者)		社会教育主事補	
専任	兼任	専任	兼任	専任	兼任
1			3		
社会教育関係指導員			その他職員		
社会教育指導員	社会人権・同和教育指導員	体育指導委員	正規職員		臨時・非常勤
			専任	兼任	
				5	2

【組織図】(平成26年4月～)



玖珠町

【生涯学習・社会教育主管課】

主管課名	社会教育課	人口(人口推計平成26年4月1日現在)	16,742	人
住 所	〒879-4492	E-mail	svakaik@town.kusu.oita.jp	
	玖珠郡玖珠町大字帆足268-5	電話	0973-72-7151	
		ファクシミリ	0973-72-5663、0973-72-0810	

【平成26年度当初予算】

(単位:千円)

一般会計(A)	教育費(B)	B/A	社会教育費総額	教育費総額に対する割合	社会教育活動事業費	社会教育費総額に対する割合
7,115,172	854,790	12.0%	350,836	41.0%	193,304	55.1%

【生涯学習・社会教育推進計画の状況】

名称						
策定年度	平成	年	計画期間	平成	年～平成	年

【子どもの読書活動推進計画策定状況】

担当課	教育総務課・わらべの館
名称	くすまち情緒を育む子どもの読書プラン
策定年度	平成24年
計画期間	平成25年～平成29年

【市町村立幼稚園・学校数】※平成26年5月1日現在

校種	校数	児童生徒数
幼稚園(こども園)	3園	69人
小学校	9校	796人
中学校	6校	417人

【各種会議の状況】

①社会教育委員の会

委員数	定数	開会予定数
12人	12人	3回

②公民館運営審議会

委員数	定数	開会予定数
人	人	回

③図書館協議会

委員数	定数	開会予定数
人	人	回

【教育委員会所管の施設数】※公民館は、自治公民館は除く。

所管施設	館数	うち指定管理
公民館(本館・分館) ※1	1(1・0)	
公民館類似施設 ※1		
青少年教育施設	1	
図書館(本・分館)		
図書館同種施設		
女性教育施設		
生涯学習センター		
視聴覚センター・ライブラリー		
登録博物館		
博物館相当施設		
教育集会所		
文化会館等		
その他施設	4	

【教育委員会体制】(分野ごとの担当課)

分野	主管課名
生涯学習・社会教育	社会教育課
公民館の管理及び運営	中央公民館
図書館	わらべの館
視聴覚教育	社会教育課
人権・同和教育	社会教育課・学校教育課
社会体育	社会教育課
青少年健全育成	社会教育課
文化財	社会教育課
芸術文化	社会教育課

【生涯学習・社会教育主管課職員】

課長 (主管課長の人数)		社会教育主事 (発令者)		社会教育主事補	
専任	兼任	専任	兼任	専任	兼任
	1				
社会教育関係指導員			その他職員		
社会教育指導員	社会人権・同和教育指導員	体育指導員	正規職員		臨時・非常勤
			専任	兼任	
2			9		2

【組織図】(平成26年4月～)

