

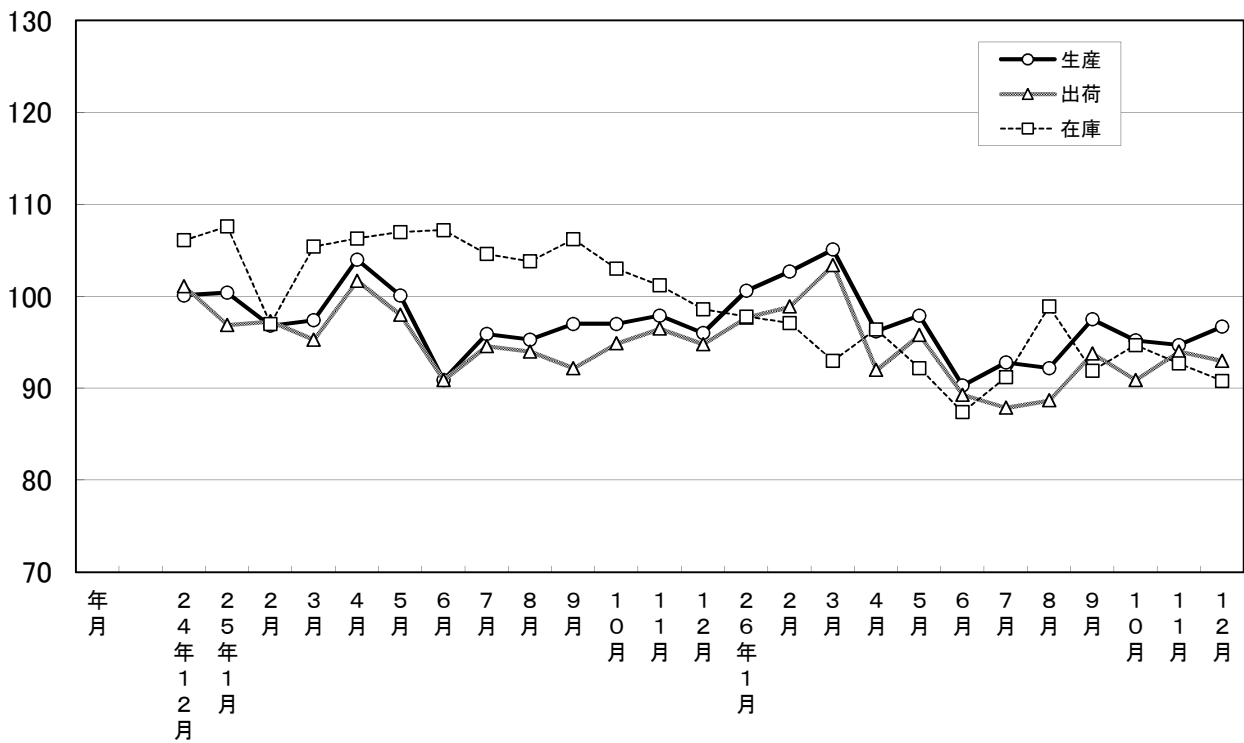
大分県鉱工業指数

平成22年基準

平成26年12月分

大分県鉱工業指数の推移(季節調整済指数)

平成22年=100



平成26年12月の鉱工業指数

平成22年=100

区 分		季節調整済指数		原 指 数	
			前月比 (%)		前年同月 比 (%)
大分県	生 産	96.7	2.1	102.5	1.4
	出 荷	93.0	▲ 1.1	99.0	▲ 0.9
	在 庫	90.8	▲ 2.0	93.3	▲ 7.9
全 国	生 産	98.7	0.8	100.1	0.1
	出 荷	98.2	1.0	101.1	0.3
	在 庫	111.7	▲ 0.7	111.9	5.9
九 州	生 産	101.0	1.6	105.1	2.7
	出 荷	105.0	0.0	112.7	4.5
	在 庫	112.8	▲ 1.9	114.3	3.5

※九州は速報値

概況

[生産]

生産指数(季節調整済指数)は96.7(前月比+2.1%)となり、3か月ぶりで上昇した。
業種別に生産動向をみると、前月に比べ上昇した業種は、「はん用・生産用・業務用機械工業」、「プラスチック製品工業」、「電気・情報通信機械工業」等の8業種で、低下した業種は「非鉄金属・金属製品工業」、「繊維工業」、「窯業・土石製品工業」等の6業種となっている。

[出荷]

出荷指数(季節調整済指数)は93.0(前月比-1.1%)となり、2か月ぶりで低下した。
業種別に出荷動向をみると、前月に比べ上昇した業種は「繊維工業」、「はん用・生産用・業務用機械工業」、「プラスチック製品工業」等の9業種で、低下した業種は「鉄鋼業」、「電子部品・デバイス工業」、「化学・石油製品工業」等の5業種となっている。

[在庫]

在庫指数(季節調整済指数)は90.8(前月比-2.0%)となり、2か月連続で低下した。
業種別に在庫動向をみると、前月に比べ上昇した業種は「はん用・生産用・業務用機械工業」、「その他工業」、「プラスチック製品工業」などで、低下した業種は「繊維工業」、「パルプ・紙・紙加工品工業」、「食料品工業」などとなっている。

[全国の製造工業生産予測指数]

平成27年1月は前月比+6.3%の上昇、2月は同-1.8%の低下となっている。

業種動向

前月に比べ目立った動きを示したものは、次のとおりである。

[生産]

上昇業種

業 種 名	前 月 比 (%)		前 年 同月比 (%)	寄 与 率
	今 月	前 月		
はん用・生産用・業務用機械工業	24.8	5.5	21.2	204.5
プラスチック製品工業	19.9	▲ 2.0	12.9	37.3
電気・情報通信機械工業	18.2	▲ 12.1	▲ 28.5	10.3

低下業種

業 種 名	前 月 比 (%)		前 年 同月比 (%)	寄 与 率
	今 月	前 月		
非鉄金属・金属製品工業	▲ 12.7	22.0	8.4	▲ 68.9
織 維 工 業	▲ 6.3	▲ 0.6	3.0	▲ 0.8
窯業・土石製品工業	▲ 6.1	▲ 12.6	▲ 15.7	▲ 13.0

[出荷]

上昇業種

業 種 名	前 月 比 (%)		前 年 同月比 (%)	寄 与 率
	今 月	前 月		
織 維 工 業	30.3	▲ 7.8	14.5	▲ 3.2
はん用・生産用・業務用機械工業	27.3	1.8	23.4	▲ 215.7
プラスチック製品工業	18.6	▲ 0.8	11.6	▲ 34.5

低下業種

業 種 名	前 月 比 (%)		前 年 同月比 (%)	寄 与 率
	今 月	前 月		
鉄 鋼 業	▲ 19.6	13.2	▲ 14.9	324.8
電子部品・デバイス工業	▲ 5.4	▲ 9.5	▲ 8.0	37.6
化学・石油製品工業	▲ 4.6	4.9	▲ 1.0	120.1

[在庫]

上昇業種

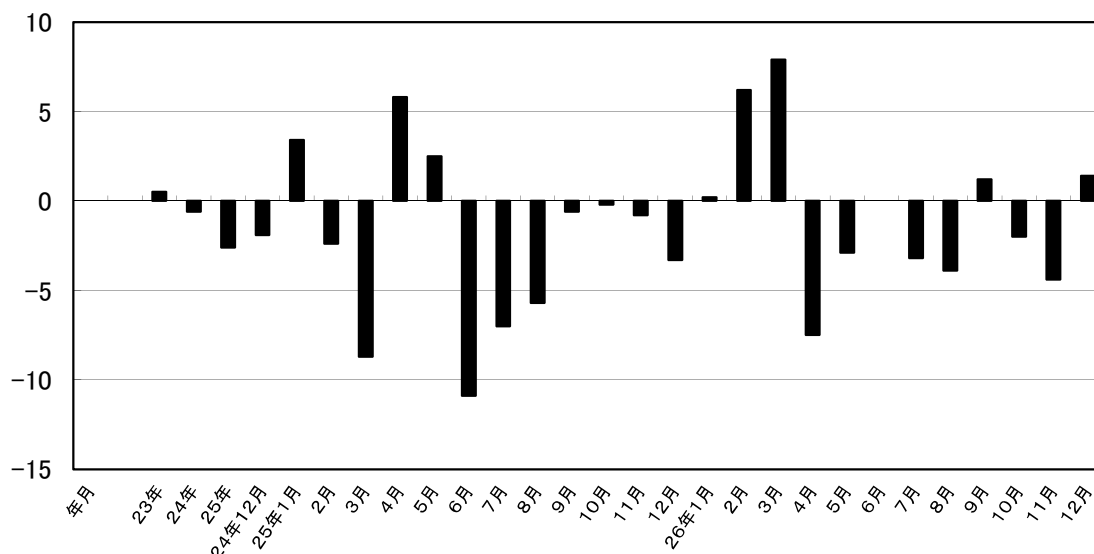
業 種 名	前 月 比 (%)		前 年 同月比 (%)	寄 与 率
	今 月	前 月		
はん用・生産用・業務用機械工業	9.8	13.5	▲ 2.4	▲ 20.3
そ の 他 工 業	3.9	▲ 2.8	▲ 8.4	▲ 6.9
プラスチック製品工業	0.8	▲ 2.5	3.8	▲ 0.7

低下業種

業 種 名	前 月 比 (%)		前 年 同月比 (%)	寄 与 率
	今 月	前 月		
織 維 工 業	▲ 14.8	3.7	▲ 18.6	6.8
パルプ・紙・紙加工品工業	▲ 12.0	5.8	25.5	7.2
食 料 品 工 業	▲ 8.0	19.5	▲ 52.1	15.0

※前月比は季節調整済指数、前年度月比は原指数による。

鉱工業生産指数前年同月比(%)



大分県鉱工業指数の推移

(季節調整済指数 平成22年=100)

年月	生産			出荷			在庫		
	指数	前月比	前年同月比 (%)	指数	前月比	前年同月比 (%)	指数	前月比	前年同月比 (%)
23年	100.5	—	0.5	98.6	—	▲ 1.4	108.4	—	8.4
24年	99.9	—	▲ 0.6	99.3	—	0.7	102.4	—	▲ 5.5
25年	97.3	—	▲ 2.6	95.5	—	▲ 3.8	104.0	—	1.6
24年12月	100.1	1.2	▲ 1.9	101.1	4.7	▲ 0.9	106.1	2.2	5.1
25年1月	100.4	0.3	3.4	96.9	▲ 4.2	▲ 2.2	107.6	1.4	5.0
2月	96.8	▲ 3.6	▲ 2.4	97.3	0.4	▲ 4.2	97.0	▲ 9.9	▲ 2.3
3月	97.4	0.6	▲ 8.7	95.3	▲ 2.1	▲ 11.6	105.4	8.7	5.1
4月	104.0	6.8	5.8	101.7	6.7	4.2	106.3	0.9	3.9
5月	100.1	▲ 3.8	2.5	98.0	▲ 3.6	6.2	107.0	0.7	11.3
6月	90.9	▲ 9.2	▲ 10.9	90.9	▲ 7.2	▲ 10.0	107.2	0.2	2.6
7月	95.9	5.5	▲ 7.0	94.6	4.1	▲ 11.2	104.6	▲ 2.4	1.7
8月	95.3	▲ 0.6	▲ 5.7	94.0	▲ 0.6	▲ 4.8	103.8	▲ 0.8	1.1
9月	97.0	1.8	▲ 0.6	92.2	▲ 1.9	▲ 4.5	106.2	2.3	1.8
10月	97.0	0.0	▲ 0.2	94.9	2.9	▲ 0.1	103.0	▲ 3.0	1.7
11月	97.9	0.9	▲ 0.8	96.5	1.7	▲ 0.2	101.2	▲ 1.7	▲ 3.0
12月	96.0	▲ 1.9	▲ 3.3	94.8	▲ 1.8	▲ 4.2	98.6	▲ 2.6	▲ 8.2
26年1月	100.6	4.8	0.2	97.7	3.1	0.9	97.8	▲ 0.8	▲ 9.1
2月	102.7	2.1	6.2	98.9	1.2	1.6	97.1	▲ 0.7	0.1
3月	105.1	2.3	7.9	103.4	4.6	8.5	93.0	▲ 4.2	▲ 11.8
4月	96.2	▲ 8.5	▲ 7.5	92.0	▲ 11.0	▲ 9.6	96.4	3.7	▲ 9.3
5月	97.9	1.8	▲ 2.9	95.8	4.1	▲ 3.2	92.2	▲ 4.4	▲ 13.9
6月	90.3	▲ 7.8	0.0	89.3	▲ 6.8	▲ 0.8	87.4	▲ 5.2	▲ 18.4
7月	92.8	2.8	▲ 3.2	87.9	▲ 1.6	▲ 7.1	91.2	4.3	▲ 12.9
8月	92.2	▲ 0.6	▲ 3.9	88.7	0.9	▲ 6.6	98.9	8.4	▲ 4.7
9月	97.5	5.7	1.2	93.8	5.7	2.8	91.9	▲ 7.1	▲ 13.5
10月	95.2	▲ 2.4	▲ 2.0	90.9	▲ 3.1	▲ 4.2	94.7	3.0	▲ 8.0
11月	94.7	▲ 0.5	▲ 4.4	94.0	3.4	▲ 3.5	92.7	▲ 2.1	▲ 8.4
12月	96.7	2.1	1.4	93.0	▲ 1.1	▲ 0.9	90.8	▲ 2.0	▲ 7.9

主要業種動向

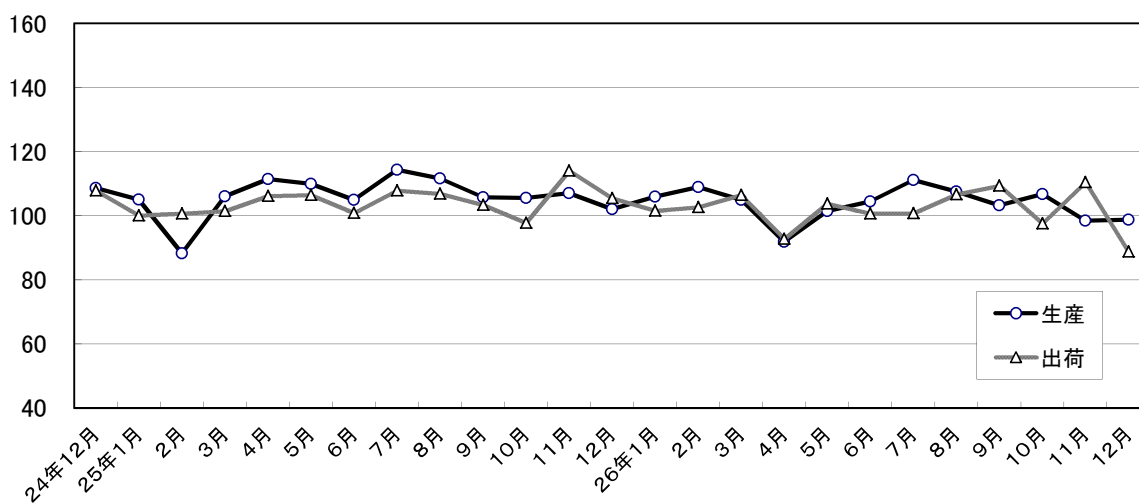
平成26年12月分

(季節調整済指数 平成22年=100)

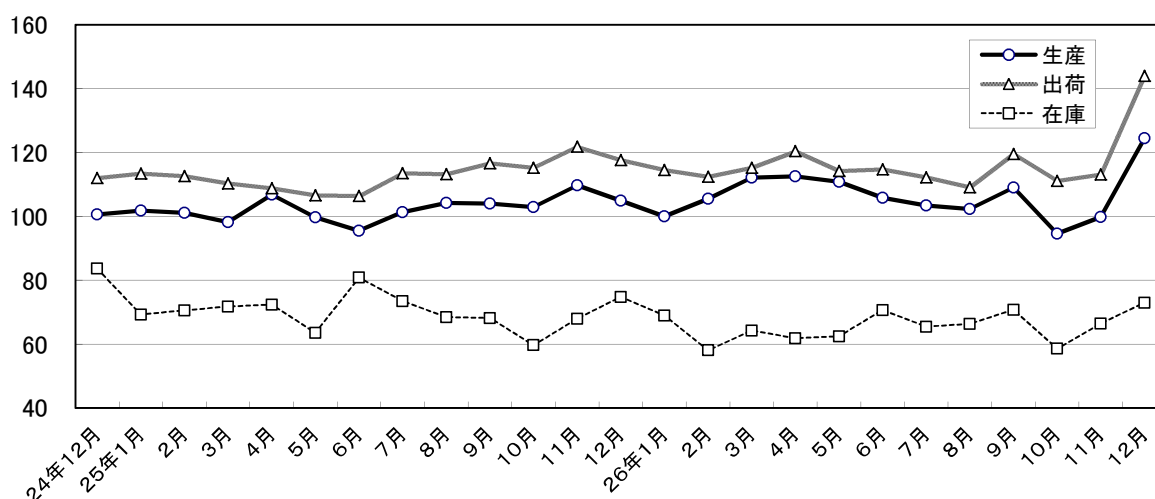
業 種 名	生 産			出 荷			在 庫		
	指 数	前月比 (%)	前年同月比 (%)	指 数	前月比 (%)	前年同月比 (%)	指 数	前月比 (%)	前年同月比 (%)
鉄鋼業	98.7	0.3	▲ 4.0	88.8	▲ 19.6	▲ 14.9	X	X	X
はん用・生産用・業務用機械工業	124.4	24.8	21.2	144.0	27.3	23.4	72.9	9.8	▲ 2.4
電子部品・デバイス工業	74.9	▲ 5.2	▲ 7.9	74.7	▲ 5.4	▲ 8.0	X	X	X
輸送機械工業	90.8	4.7	6.9	107.5	7.0	11.9	X	X	X
化学・石油製品工業	100.1	▲ 4.0	▲ 2.6	102.7	▲ 4.6	▲ 1.0	90.8	▲ 4.7	▲ 8.8

主要業種の推移(季節調整済指数 平成22年=100)

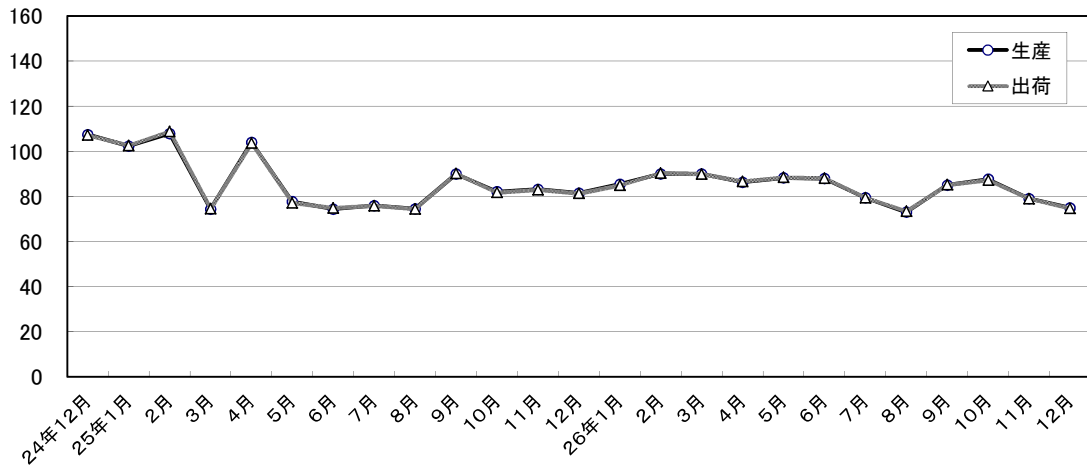
鉄鋼業



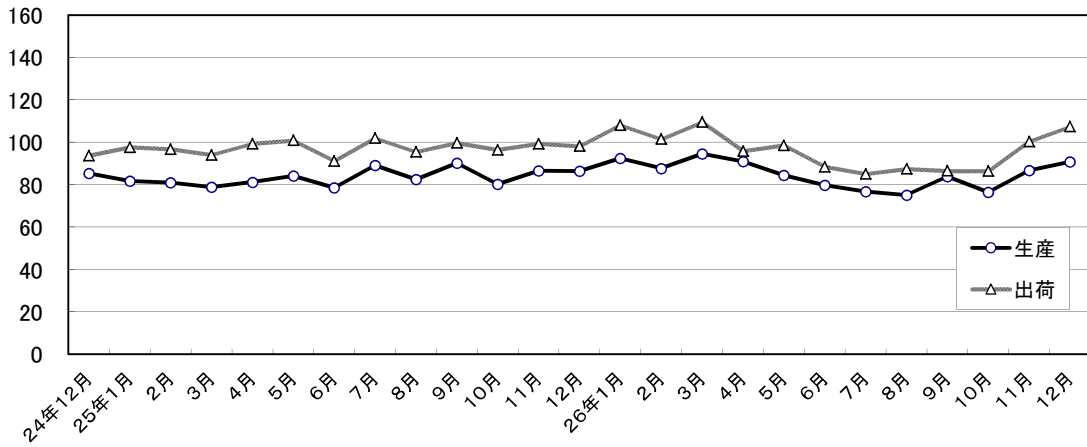
はん用・生産用・業務用機械工業



電子部品・デバイス工業



輸送機械工業



化学・石油製品工業

