

大分県豊後水道漁海況速報（短期）

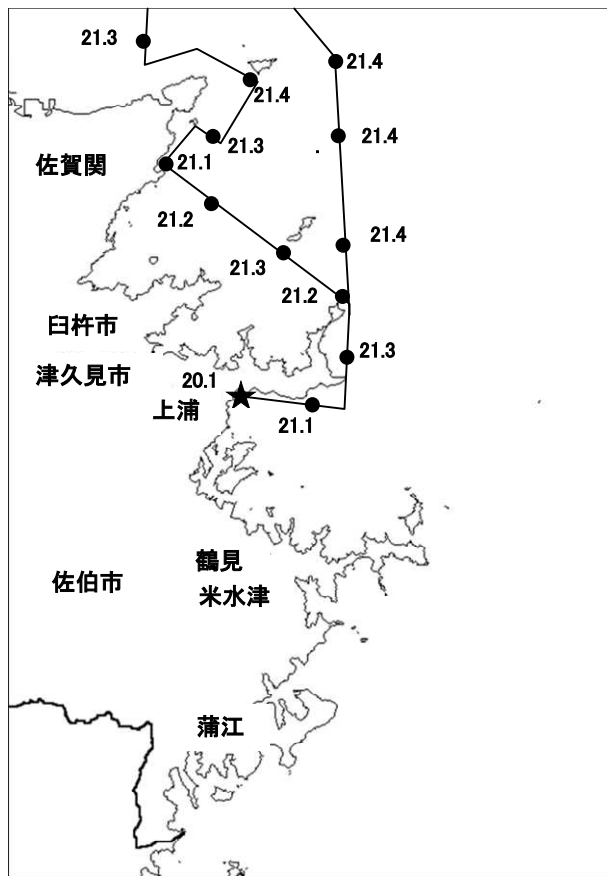
29-16号

第29-16号 平成29年11月2日(木)発行

大分県農林水産研究指導センター水産研究部 佐伯市上浦大字津井浦

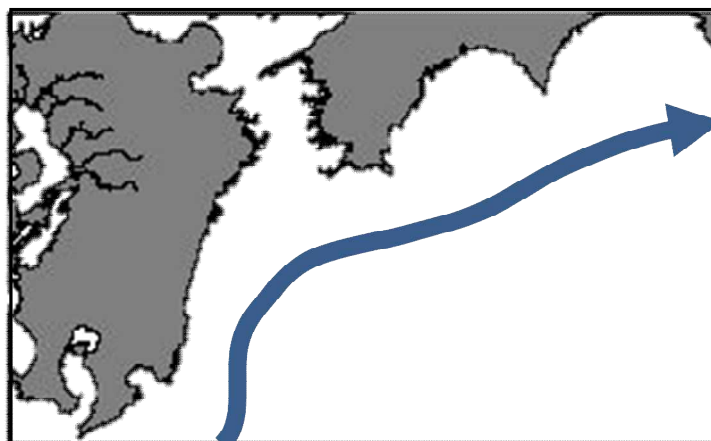
●海況

調査船航行時水温
10月25日



★:11月2日の定地水温

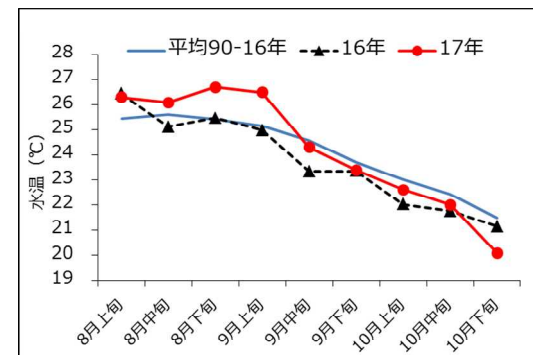
●黒潮情報(海上保安庁海洋速報第207号:10/24-10/31観測)



黒潮流軸位置(マイル)	
都井岬 E	足摺岬 S
40	35

黒潮は都井岬でやや離岸、足摺岬でやや離岸、九州南東沖の黒潮内表面水温は27°Cとなっています。

●定地水温(表面:°C) [佐伯湾奥]



「海況概要」(11月2日)

10月下旬の水試地先(上浦)の定地水温(表面)は20.1°Cであり、前年より1.1°C低めで、平年より1.4°C低めでした。11月2日の表面水温は20.1°Cとなっています。

「漁況概要」(10月16日~10月29日)

県南まき網はマアジ主体に149トンの水揚げ。小型底びき網は鶴見でエソ類、蒲江でクルマエビ主体の漁。一本釣りは佐賀関でタチウオ、鶴見、蒲江でブリ、保戸島でイサキ主体の漁。タチウオこぎ釣り(白杵)は1隻・1日あたりの漁獲量が82キロと前期間(62.5キロ)と比べ増加した。刺網は蒲江でイセエビ、鶴見でカマス主体の漁。定置網は鶴見、米水津でマアジ、蒲江でカマス主体の漁。

他県情報

宮崎県(10/19~10/25):当該期間における、日向灘の小・中型まき網の総漁獲量は、12統167.8トン。(サバ類127トン、マルアジ26トン、キビナゴ10トン、カタクチイワシ5トン他の水揚げ。)また、期間中の船曳パッチ網は、9統21トン(すべてシラス)。

高知県(10/24~10/30):対象期間における宿毛湾周辺海域の中型まき網漁の総漁獲量は、19統68.5トン。(マルアジ18.1トン、サバ類11.8トン、キビナゴ11.6トン、サバ類9.1トン、マルアジ5.8トン他の水揚げ。)

※次回の発行予定について

次回速報は平成29年11月17日に発行する予定です。

なお、この情報は 大分県農林水産研究指導センター水産研究部のホームページ (<http://www.pref.oita.jp/soshiki/15090/>) でもご覧いただけます。

● 漁況

29-16号

漁協TACシステム集計速報値・30魚種(佐賀関・鶴見・米水津・蒲江 期間10/16~10/29)

漁業種類	所属漁協名	隻・日あたり漁獲量	まいわし	うるめ	かたぐち	まあじ	まるあじ	さば類	ぶり	ひらめ	めいたがれい	えそ類	たちうお	まだい	いさき	かます	とらふぐ	あんこう	かさご類	かわはぎ類	きびなご	まとうだい	めじな	いせえび	くるまえばい	こういか類	あおりいか	けんさき	まだこ	なまこ類	あわび類	さざえ	単位:キロ			
																																	総計(他魚種も含む)			
小型底曳網漁業	鶴見									21	121	438		65	0	18		38	3	4		3		3	146	326			4				1,187			
	蒲江											9						21				15											95			
船びき網漁業	鶴見(一部底曳網を含む)				464					4				3			2																	473		
	米水津(一部底曳網を含む)				17,513																													17,513		
大中型まき網漁業	鶴見(延べ水揚げ統数18)	5,280	32			413	1,200	92,846				86	5	4		409	3			23					22	1								95,042		
中型まき網漁業	鶴見(延べ水揚げ統数15)	3,382	237	240		1,933	17	46,681																										49,107		
	米水津					4,563	96	490																										5,149		
	蒲江							45																										45		
刺網漁業	佐賀関																																		0	
	鶴見					48	14	401	15	19	2	96	114	18		1,144	1		17	33			2	42	47		3	1		53				2,069		
	蒲江																																		236	
定置網漁業	鶴見			19		4,184	63	233	166	9		14	27	15	90	209								117	6		1	26						5,209		
	米水津				42	2,053	500	200	216	4		12	380	292	324	1,636								12			148	4						5,867		
	蒲江			151		96		21	183	9				23	158	206																			944	
一本釣り	佐賀関					3,344	47	2,456	2,825	10			5,665	82	520		1		4																14,954	
	鶴見					148	838	244	2,862	2			165	285	405				36	18			4	30			4	13						5,054		
	蒲江					15			236					2					4															334		
その他の漁業	佐賀関							3,564																											3,617	
	鶴見					1,100																		53											5,179	
	米水津																						5												1,579	
	蒲江																		7	9														523		
総計			269	410	18,019	17,896	2,775	143,616	10,066	77	123	654	6,356	805	1,497	3,621	7	59	72	233	50	24	246	242	181	371	288	4	80	0	43	954	209,036			

他漁協情報(期間:10/16~10/29)

単位:キロ

漁業種類	所属漁協名	期間	延べ出漁隻数	隻・日あたり漁獲量()は先号漁獲量	まあじ	まるあじ	さば類	かたぐち	うるめ	まいわし	ぶり	たちうお	まだい	いさき	とらふぐ	こういか類	その他	計
中型まき網	臼杵・津久見	10/16~10/29	10隻	4144(2678)	18,280	762	20,393	2,000										41,435
一本釣り	臼杵(夕チ釣りのみ)	10/16~10/29	5隻	82(62.5)								410						410
	保戸島	10/16~10/29	*	*(*)	2		2				239		46	583	70		83	1,025

TACシステム集計値及び中部振興局農山漁村振興課水産班とりまとめ(一部は聞き取りによる概算データ)

「魚価」円/kg

漁業種類	魚種名	地区名	平均	備考
釣り	タチウオ	臼杵	1,665	-
	ブリ	保戸島	450	-
	マダイ	保戸島	950	-
	マダイ	鶴見	1,432	-
	マアジ	鶴見	1,156	-
	ブリ・ハマチ	鶴見	443	-
	イサキ	鶴見	1,141	-
	マアジ	佐賀関	300	300g級(1尾あたり)
	マサバ	佐賀関	1,300	700g級(1尾あたり)
	ブリ	佐賀関	350	1kg級(1尾あたり)
マダイ	佐賀関	1,200	1kg級(1尾あたり)	

漁業種類	魚種名	地区名	平均	備考
定置網	マアジ(コアジ)	鶴見	303	-
	マアジ(マアジ)	鶴見	186	-
	カワハギ	鶴見	484	-
潜水・採貝	アオリイカ	鶴見	1,287	-
	アワビ	鶴見	8,934	-
	サザエ	鶴見	1,089	-
活魚	クルマエビ	鶴見	5,070	-
	ヒラメ	鶴見	1,913	-

漁協支店からのTACシステムデータ、一部聞き取り