

1. ログインと基本操作

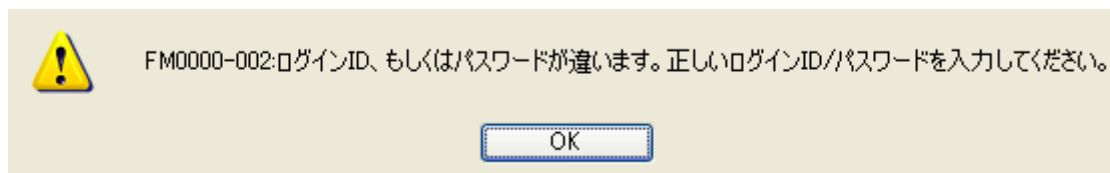
1-1 ログイン

大分県庁（用度管財課）のホームページから「大分県物品等電子入札システム」にアクセスすると最初に表示される画面です。

The screenshot shows the login interface. At the top left, the text 'ログイン' and 'ログイン' is visible. In the top right corner, there is a red '画面印刷' (Print) button, labeled with a circled '3'. The main form contains two input fields: 'ユーザID' (User ID) with the value '1234567890' and 'パスワード' (Password) with masked characters. Below these fields is a 'ログイン' (Login) button, labeled with a circled '1'. Below the login button is a '終了' (End) button, labeled with a circled '2'. At the bottom of the page, there is a notification bar with the title 'お知らせ' (Notice), labeled with a circled '4'. The notification bar has columns for '掲載日' (Posting Date) and '内容' (Content).

- ① ユーザIDとパスワードを入力し、**ログイン**をワンクリックします。
- ② 終了する場合は、**終了**をワンクリックします。
- ③ 右上の**画面印刷**をワンクリックすると、表示されている画面を印刷します。
以降すべての画面の**画面印刷**で現在表示されている画面を印刷します。
- ④ システム管理者からのお知らせが表示されます。

ログインボタンをワンクリックした際、以下のようなメッセージが表示された場合、ユーザIDまたはパスワードが間違っているため、正しいユーザIDまたはパスワードを入力します。



正しいユーザIDとパスワードが入力された場合、メニュー画面に遷移します。

(1-2 参照)

ID又はパスワードを忘れた場合は、大分県庁（用度管財課）のホームページの「大分県物品等電子入札システムについて」のページから再交付申請書をダウンロードし、申請をしてください。

1-2 事業者メニュー

処理を開始する画面です。

【操作】ログイン画面で、**ログイン**をワンクリックすると本画面が表示されます。

事業者メニュー
ログイン>事業者メニュー

① ログアウト
[操作マニュアル]

② 平成29年度

入札公告一覧 入札・見積案件一覧 依頼・通知一覧

開札結果一覧

③

入札公告			入札公告		審査中	
入札公告中	貴事業者の状況		総数	うち未開封	入札参加の可否	審査待ち
入札参加申請未登録	2件	1件			17件	
入札参加申請済	0件	-				

入札・見積案件 及び 入札・見積結果				登録締切後		入札・見積結果		
入札・見積受付中		入札・見積依頼		再見積	開札待ち	貴事業者		他事業者
の状況	総数	未開封 (仕様修正後含)	未開封 (仕様修正後含)			決定案件	うち未確認	決定等案件
金額未登録	1件	0件	0件	0件	17件	8件	3件	1件
金額登録済	1件	0件	0件					
辞退登録済	0件	0件	0件					

その他の依頼・通知					
依頼			通知		
回答依頼中		依頼終了		通知	
総数	うち未開封	総数	うち未開封	総数	うち未開封
0件	0件	6件		0件	0件

① **ログアウト**をワンクリックするとログイン画面に戻ります。

また、**パスワード変更**をワンクリックするとパスワード変更画面へ遷移します。

② 業務を行う各ボタンをワンクリックします。はじめに、参照したい年度を指定してください。

入札公告一覧・・・・・・・・『入札公告一覧』画面へ遷移します。

入札公告を確認するとき、入札参加申請するとき
に使用します。

(本マニュアル2. 入札公告と入札参加申請 参照)

入札・見積案件一覧・・・・『入札・見積案件一覧』画面へ遷移します。

入札又は見積の金額入力を行うときに使用します。

(本マニュアル3. 入札・見積金額の入力等 参照)

開札結果一覧・・・・・・・・『開札結果一覧』画面へ遷移します。

開札結果を照会するとき使用します。

(本マニュアル4. 開札結果一覧 参照)

依頼・通知一覧 『依頼・通知一覧』画面へ遷移します。

発注者からの問い合わせに回答又は通知内容を確認する際に
使用します。(本マニュアル5. 依頼・通知の確認 参照)

③ 各状態に応じた案件数が表示され、件数をワンクリックすると処理画面へ遷移します。

1-3 パスワード変更とメールアドレスの設定

ログイン画面のパスワード変更やメールアドレスの設定、変更を行う画面です。

【操作】 ログインの際に、メールアドレスが何も登録されていないときは、本画面が表示されます。また、メニュー画面でパスワード変更をワンクリックすると本画面が表示されます。

パスワードを変更したい場合は、「現行パスワード」、「変更後パスワード」、「変更後パスワード確認」を入力して、**登録**をワンクリックします。

※パスワードは8桁以上、10桁以内で入力してください。(使用できる文字は、半角英数字のみです。)

メールアドレスを追加、変更する場合も、入力後**登録**をワンクリックします。

メールアドレスのみを変更する場合は、「現行パスワード」、「変更パスワード」、「変更後パスワード確認」に現行パスワードを入力してください。

パスワード、メールアドレスが変更されると、「パスワード等変更通知」がメールで送信されます。

※メールアドレスは、2つまで登録可能ですが、必ず一つはパソコンのメールアドレスを登録して下さい。

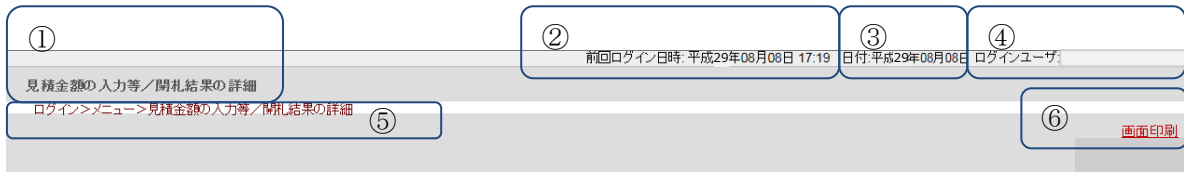
戻る をワンクリックすると、メニュー画面へ戻ります。

1-4 その他留意事項

1-4-1 入力操作について

本システムは、パソコンによる操作を前提としていますので、操作は必ずパソコンから実施してください。

1-4-2 画面構成の説明



- ① 画面名 メニュー画面を起点に、現在の表示画面名が表示されます。
- ② 前回ログイン日時 前回ログインした日時が表示されます。
- ③ 日付 現在の日付が表示されます。
- ④ ログインユーザ ログインしているユーザ名（事業者名）が表示されます。
- ⑤ 画面の位置 現在表示されている画面が、システムのどの位置にあるかを階層的に表示します。
- ⑥ 画面印刷 現在画面に表示されている内容を印刷します。

1-4-3 画面入力項目（必須入力と任意入力）について

各画面にはピンク色と白色の入力項目があります。

- ・入力域がピンク色の項目は必須入力です。必ず入力してください。

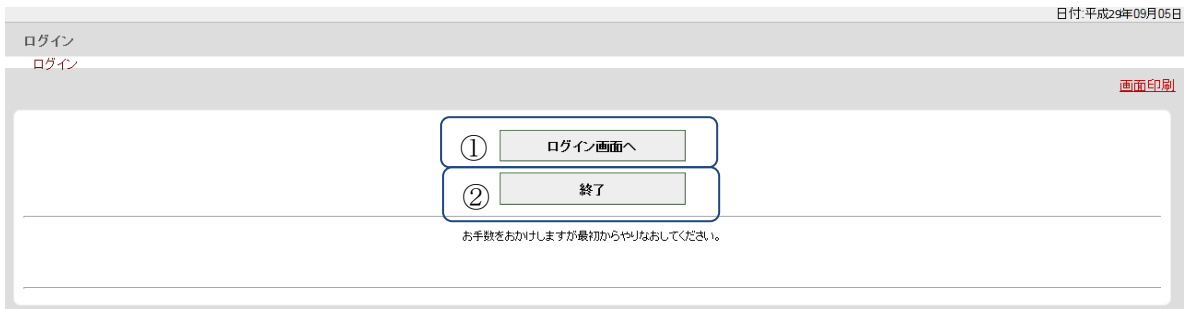
(例) 認証番号: ← 必ず入力してください。

- ・入力域が白色の項目は任意入力です。必ず入力する必要はありません。

(例) 単位 : ← 必要に応じて入力してください。

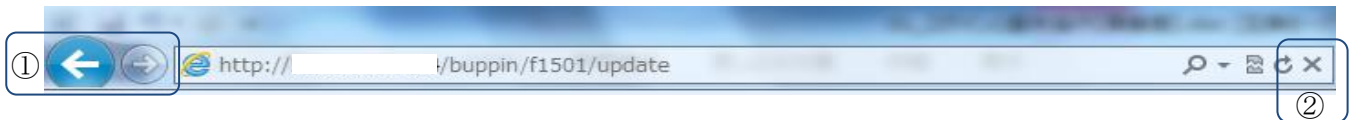
1-4-4 タイムアウトについて

画面を表示したまま30分間操作を行わない場合は、セッションタイムアウトとなり強制的にログオフされ、以下の画面が表示されます。（※入力中のデータは、保存されません。）

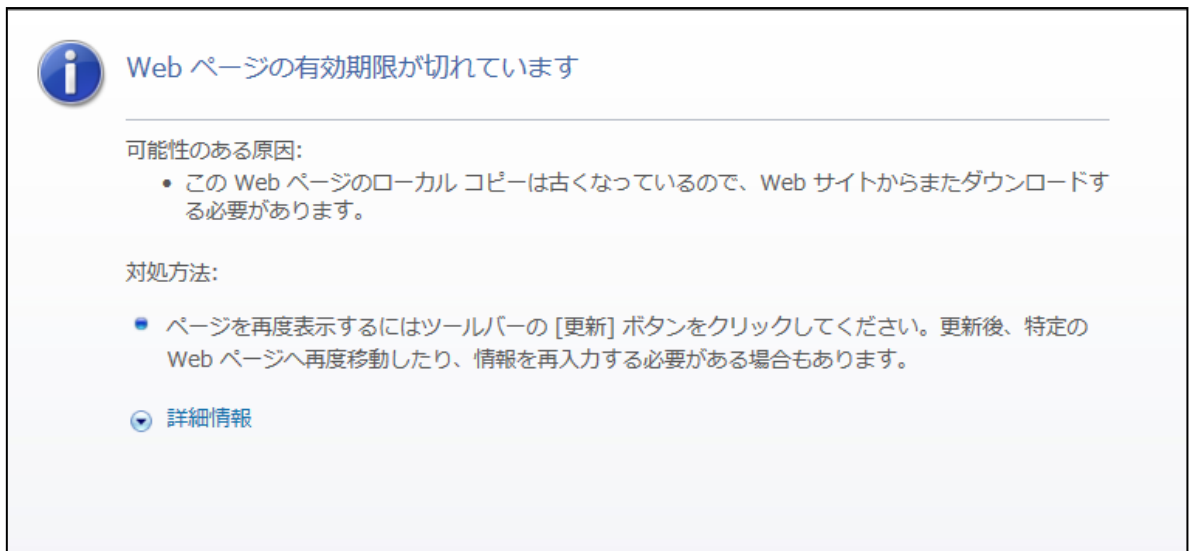


- ① ログイン画面へ ログイン画面を表示し、再度ログインを行います。
- ② 終了 大分県物品等電子入札システムを終了します。

1-4-5 ブラウザの戻るボタンについて



ブラウザの戻るボタン（上図の①）は使用できません。戻るボタンをワンクリックした場合は、以下の画面が表示され大分県物品等電子入札システムの画面を表示することができません。この場合は、上図の②の×で一度ブラウザを終了させて再度ログイン操作からおこなってください。



1-4-6 システム利用時間について

システムの利用時間は以下の通りです。
午前 7時 から 翌日午前 3時 まで