

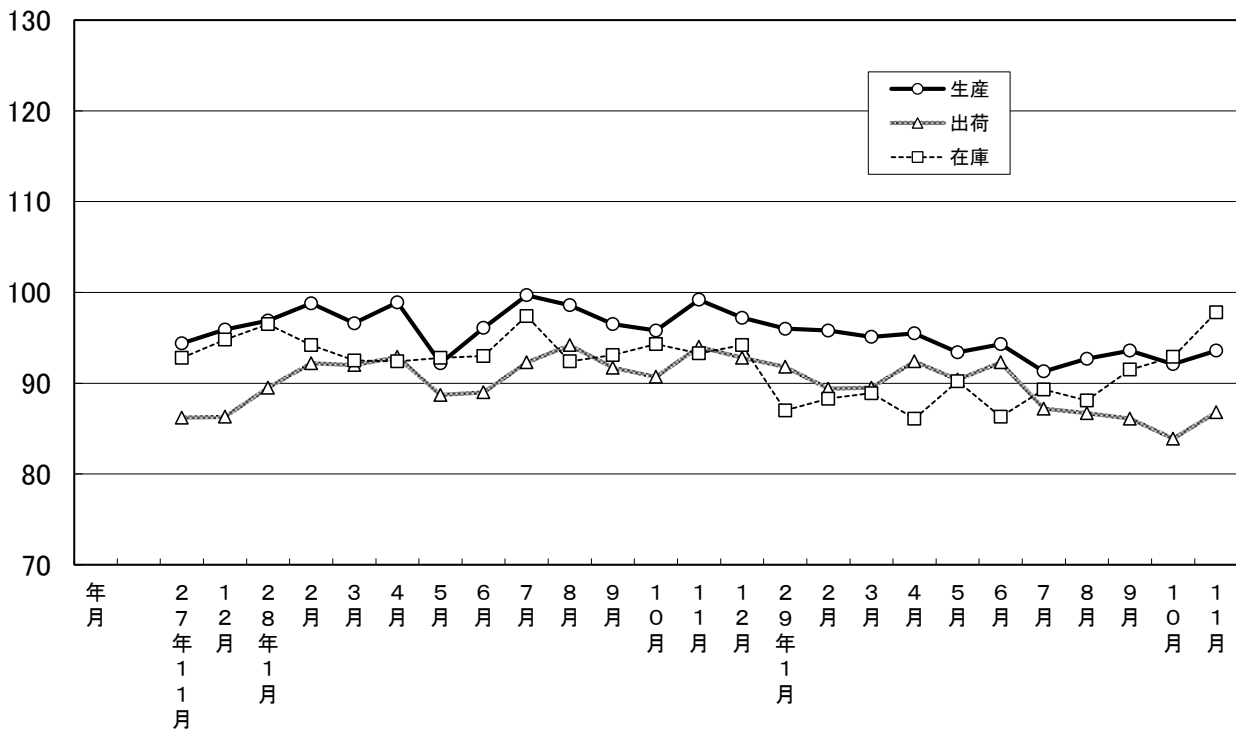
# 大分県鉱工業指数

平成22年基準

平成29年11月分

大分県鉱工業指数の推移(季節調整済指数)

平成22年=100



## 平成29年11月の鉱工業指数

平成22年＝100

区 分		季節調整済指数		原 指 数	
			前月比 (%)		前年同月 比 (%)
大分県	生 産	93.6	1.6	95.2	▲ 5.6
	出 荷	86.8	3.5	88.3	▲ 7.6
	在 庫	97.8	5.3	98.2	4.8
全 国	生 産	103.5	0.5	105.4	3.6
	出 荷	101.2	2.3	103.0	2.3
	在 庫	109.8	▲ 0.8	112.4	3.0
九 州	生 産	109.7	0.7	112.9	▲ 0.4
	出 荷	112.4	2.3	115.8	▲ 1.7
	在 庫	123.1	1.8	124.2	8.7

※九州は速報値

### 概況

#### [生産]

生産指数(季節調整済指数)は93.6(前月比+1.6%)となり、2か月ぶりに上昇した。

業種別に生産動向をみると、前月に比べ上昇した業種は「鉄鋼業」、「窯業・土石製品工業」、「化学・石油製品工業」等の6業種で、低下した業種は「プラスチック製品工業」、「電気・情報通信機械工業」、「その他工業」等の8業種となっている。

#### [出荷]

出荷指数(季節調整済指数)は86.8(前月比+3.5%)となり、5か月ぶりに上昇した。

業種別に出荷動向をみると、前月に比べ上昇した業種は「鉄鋼業」、「窯業・土石製品工業」、「化学・石油製品工業」等の7業種で、低下した業種は「プラスチック製品工業」、「電気・情報通信機械工業」、「非鉄金属・金属製品工業」等の7業種となっている。

#### [在庫]

在庫指数(季節調整済指数)は97.8(前月比+5.3%)となり、3か月連続で上昇した。

業種別に在庫動向をみると、前月に比べ上昇した業種は「はん用・生産用・業務用機械工業」、「食料品工業」、「化学・石油製品工業」などで、低下した業種は「鉱業」、「パルプ・紙・紙加工品工業」、「窯業・土石製品工業」などとなっている。

#### [全国の製造工業生産予測指数]

平成29年12月は前月比+3.4%の上昇、平成30年1月は同-4.5%の低下見込みとなっている。

## 業種動向

前月に比べ目立った動きを示したものは、次のとおりである。

### [生産]

※対前月比は季節調整済指数、対前年同月比は原指数による。

#### 上昇業種

業 種 名	対前月比(%)		対前年 同月比(%)	寄 与 率
	今 月	前 月		
鉄 鋼 業	20.9	▲ 27.5	▲ 9.9	140.8
窯 業・土 石 製 品 工 業	9.1	9.2	16.2	22.3
化 学・石 油 製 品 工 業	9.1	▲ 1.2	▲ 2.4	84.5

#### 低下業種

業 種 名	対前月比(%)		対前年 同月比(%)	寄 与 率
	今 月	前 月		
プ ラ ス チ ッ ク 製 品 工 業	▲ 25.7	▲ 14.8	▲ 24.6	▲ 106.3
電 気・情 報 通 信 機 械 工 業	▲ 18.2	8.7	8.1	▲ 14.5
そ の 他 工 業	▲ 5.4	▲ 3.3	▲ 11.5	▲ 9.9

### [出荷]

#### 上昇業種

業 種 名	対前月比(%)		対前年 同月比(%)	寄 与 率
	今 月	前 月		
鉄 鋼 業	18.6	▲ 14.9	▲ 11.1	72.2
窯 業・土 石 製 品 工 業	15.0	6.4	12.5	9.1
化 学・石 油 製 品 工 業	8.7	▲ 4.7	▲ 3.4	69.3

#### 低下業種

業 種 名	対前月比(%)		対前年 同月比(%)	寄 与 率
	今 月	前 月		
プ ラ ス チ ッ ク 製 品 工 業	▲ 25.9	▲ 14.1	▲ 24.3	▲ 26.2
電 気・情 報 通 信 機 械 工 業	▲ 6.0	4.1	23.2	▲ 4.4
非 鉄 金 属・金 属 製 品 工 業	▲ 5.0	▲ 2.2	▲ 36.1	▲ 14.5

### [在庫]

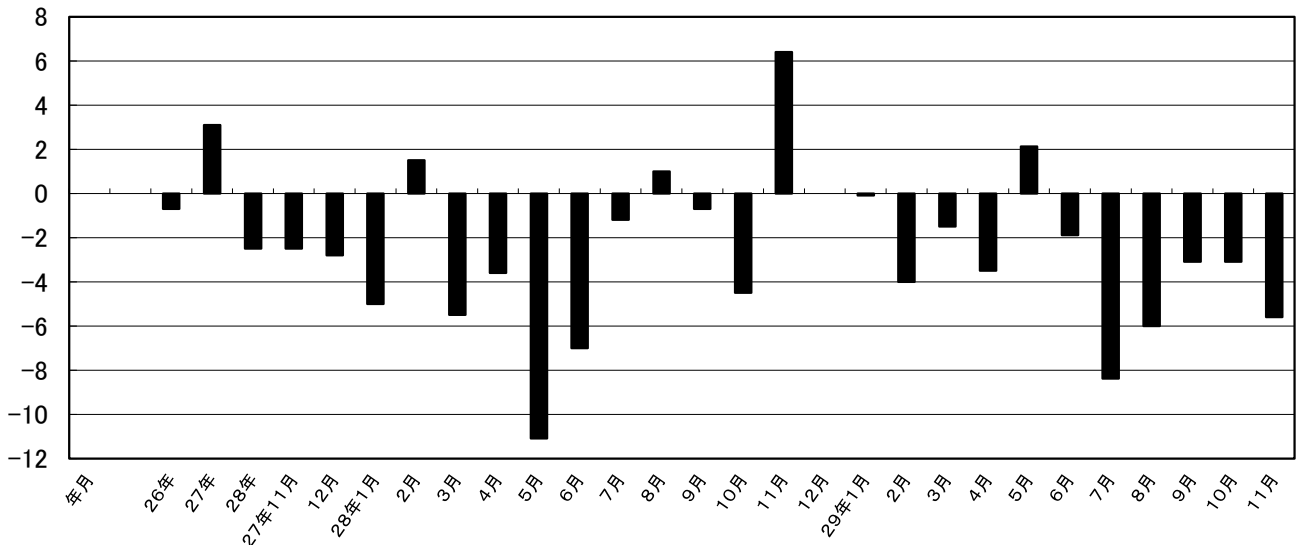
#### 上昇業種

業 種 名	対前月比(%)		対前年 同月比(%)	寄 与 率
	今 月	前 月		
はん用・生産用・業務用機械工業	25.4	2.9	▲ 4.9	16.6
食 料 品 工 業	4.7	12.5	9.4	4.5
化 学・石 油 製 品 工 業	2.9	1.6	7.0	28.1

#### 低下業種

業 種 名	対前月比(%)		対前年 同月比(%)	寄 与 率
	今 月	前 月		
鋳 業	▲ 4.1	1.7	5.6	▲ 0.5
パ ル プ・紙・紙 加 工 品 工 業	▲ 2.7	3.4	▲ 8.4	▲ 0.6
窯 業・土 石 製 品 工 業	▲ 1.0	10.9	▲ 1.4	▲ 0.8

## 鉱工業生産指数前年同月比(%)



## 大分県鉱工業指数の推移

(季節調整済指数 平成22年=100)

年月	生産				出荷				在庫			
	季節調整済 指数	前月比 (%)	原指数	前年同月 比 (%)	季節調整済 指数	前月比 (%)	原指数	前年同月 比 (%)	季節調整済 指数	前月比 (%)	原指数	前年同月 比 (%)
26年	—	—	96.6	▲ 0.7	—	—	93.5	▲ 2.1	—	—	93.7	▲ 9.9
27年	—	—	99.6	3.1	—	—	93.1	▲ 0.4	—	—	95.8	2.2
28年	—	—	97.1	▲ 2.5	—	—	91.8	▲ 1.4	—	—	93.9	▲ 2.0
27年11月	94.4	▲ 4.0	94.5	▲ 2.5	86.2	▲ 4.9	87.5	▲ 8.9	92.8	▲ 2.4	93.6	▲ 1.0
12月	95.9	1.5	99.8	▲ 2.8	86.3	0.1	89.9	▲ 9.1	94.8	2.0	96.5	3.2
28年1月	96.9	1.0	91.3	▲ 5.0	89.5	3.2	85.9	▲ 8.0	96.5	1.7	102.3	4.1
2月	98.8	1.9	96.0	1.5	92.2	2.7	94.5	1.3	94.2	▲ 2.3	95.6	1.0
3月	96.6	▲ 2.2	99.3	▲ 5.5	92.0	▲ 0.2	99.0	▲ 4.3	92.5	▲ 1.7	88.3	▲ 1.7
4月	98.9	2.3	94.9	▲ 3.6	92.9	0.9	88.7	▲ 3.5	92.4	▲ 0.1	89.7	▲ 5.1
5月	92.2	▲ 6.7	89.4	▲ 11.1	88.7	▲ 4.2	83.6	▲ 6.9	92.8	0.4	90.9	▲ 8.0
6月	96.1	3.9	100.2	▲ 7.0	89.0	0.3	88.8	▲ 8.6	93.0	0.2	91.2	▲ 4.2
7月	99.7	3.6	103.8	▲ 1.2	92.3	3.3	93.9	▲ 2.2	97.4	4.4	95.2	0.3
8月	98.6	▲ 1.1	94.9	1.0	94.2	1.9	90.1	3.9	92.4	▲ 5.0	93.9	▲ 6.4
9月	96.5	▲ 2.1	97.3	▲ 0.7	91.7	▲ 2.5	93.9	2.6	93.1	0.7	92.8	▲ 2.7
10月	95.8	▲ 0.7	97.8	▲ 4.5	90.7	▲ 1.0	92.7	▲ 3.0	94.3	1.2	96.8	▲ 0.4
11月	99.2	3.4	100.9	6.4	94.0	3.3	95.6	8.1	93.3	▲ 1.0	93.7	0.1
12月	97.2	▲ 2.0	99.8	0.0	92.8	▲ 1.2	94.8	4.9	94.2	0.9	96.0	▲ 0.5
29年1月	96.0	▲ 1.2	91.2	▲ 0.1	91.8	▲ 1.0	88.8	2.9	87.0	▲ 7.2	92.2	▲ 9.9
2月	95.8	▲ 0.2	92.0	▲ 4.0	89.4	▲ 2.4	88.0	▲ 6.5	88.3	1.3	89.6	▲ 6.3
3月	95.1	▲ 0.7	97.8	▲ 1.5	89.5	0.1	96.3	▲ 2.7	88.9	0.6	84.9	▲ 3.9
4月	95.5	0.4	91.6	▲ 3.5	92.4	3.2	88.1	▲ 0.7	86.1	▲ 3.1	83.6	▲ 6.8
5月	93.4	▲ 2.2	91.3	2.1	90.4	▲ 2.2	85.9	2.8	90.2	4.8	88.4	▲ 2.8
6月	94.3	1.0	98.3	▲ 1.9	92.3	2.1	92.0	3.6	86.3	▲ 4.3	84.6	▲ 7.2
7月	91.3	▲ 3.2	95.1	▲ 8.4	87.2	▲ 5.5	88.7	▲ 5.5	89.3	3.5	87.3	▲ 8.3
8月	92.7	1.5	89.2	▲ 6.0	86.7	▲ 0.6	82.9	▲ 8.0	88.1	▲ 1.3	89.5	▲ 4.7
9月	93.6	1.0	94.3	▲ 3.1	86.1	▲ 0.7	88.0	▲ 6.3	91.5	3.9	91.2	▲ 1.7
10月	92.1	▲ 1.6	94.8	▲ 3.1	83.9	▲ 2.6	86.4	▲ 6.8	92.9	1.5	95.3	▲ 1.5
11月	93.6	1.6	95.2	▲ 5.6	86.8	3.5	88.3	▲ 7.6	97.8	5.3	98.2	4.8

## 主要業種動向

平成29年11月分

(季節調整済指数 平成22年=100)

業種名	生産			出荷			在庫		
	指数	前月比 (%)	前年同月比 (%)	指数	前月比 (%)	前年同月比 (%)	指数	前月比 (%)	前年同月比 (%)
鉄鋼業	92.5	20.9	▲ 9.9	89.1	18.6	▲ 11.1	X	X	X
はん用・生産用・業務用 機械工業	121.3	3.4	▲ 2.4	132.4	0.2	▲ 6.8	67.7	25.4	▲ 4.9
電子部品・デバイス工業	75.5	▲ 5.0	▲ 8.9	76.2	▲ 4.4	▲ 8.5	X	X	X
輸送機械工業	79.0	0.1	7.7	87.8	0.2	9.6	X	X	X
化学・石油製品工業	100.0	9.1	▲ 2.4	102.1	8.7	▲ 3.4	96.9	2.9	7.0

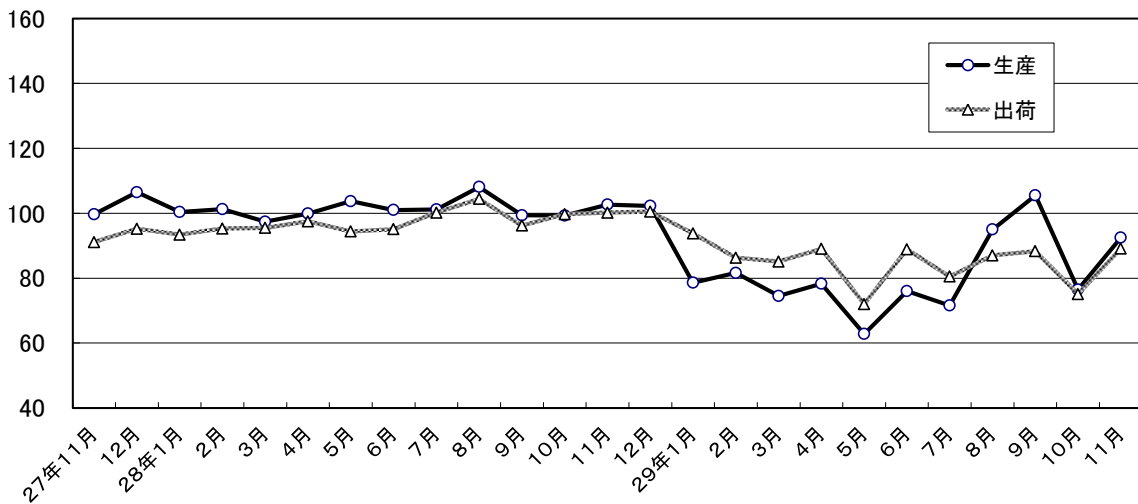
\* 指数は季節調整済指数

前月比は季節調整済指数より算出

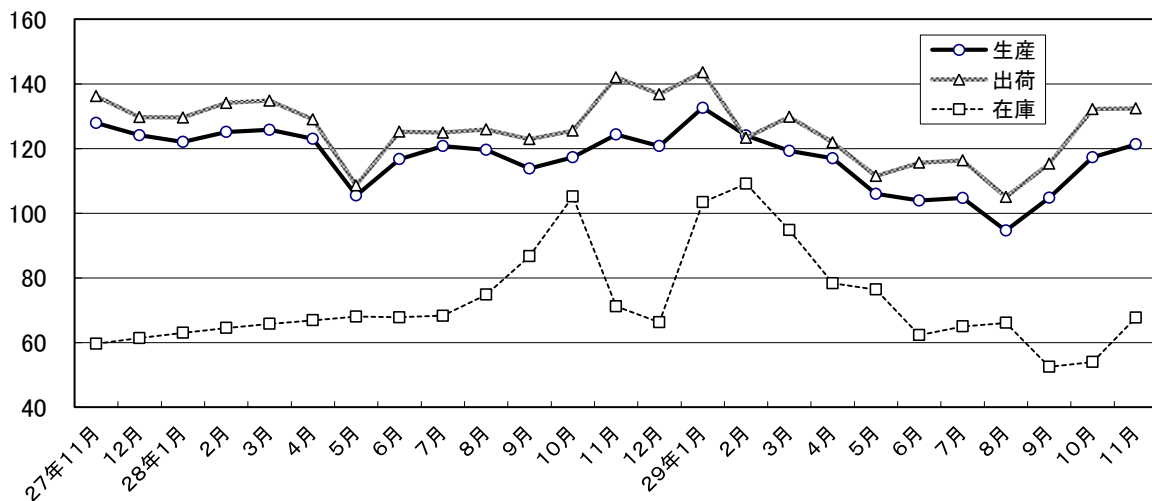
前年同月比は原指数より算出

## 主要業種の推移(季節調整済指数 平成22年=100)

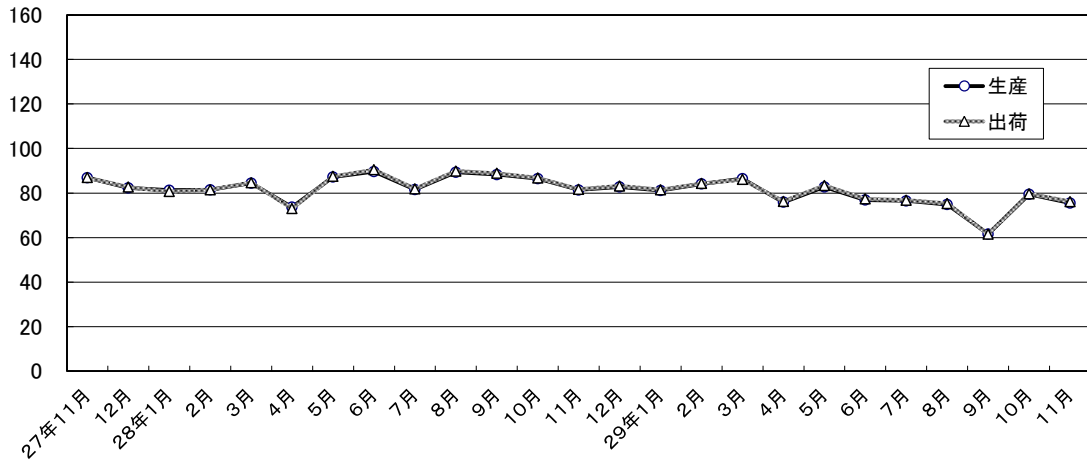
### 鉄鋼業



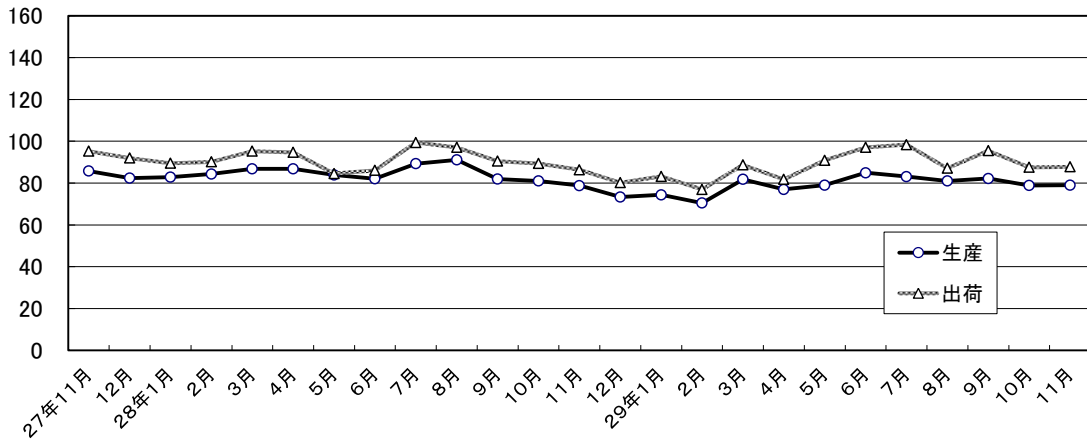
### はん用・生産用・業務用機械工業



電子部品・デバイス工業



輸送機械工業



化学・石油製品工業

