

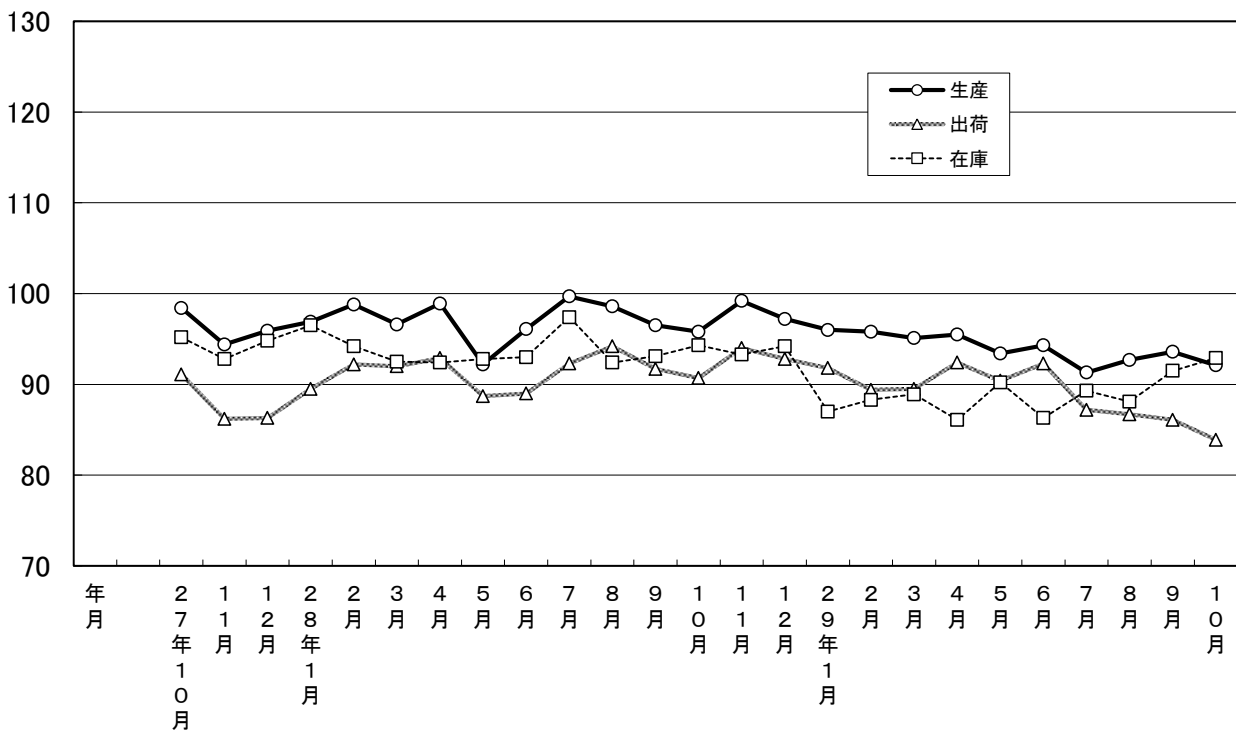
# 大分県鉱工業指数

平成22年基準

平成29年10月分

大分県鉱工業指数の推移(季節調整済指数)

平成22年=100



## 平成29年10月の鉱工業指数

平成22年＝100

区 分		季節調整済指数		原 指 数	
			前月比 (%)		前年同月 比 (%)
大分県	生 産	92.1	▲ 1.6	94.8	▲ 3.1
	出 荷	83.9	▲ 2.6	86.4	▲ 6.8
	在 庫	92.9	1.5	95.3	▲ 1.5
全 国	生 産	103.0	0.5	104.7	5.9
	出 荷	98.9	▲ 0.4	99.7	2.7
	在 庫	110.7	3.2	112.2	2.0
九 州	生 産	109.3	▲ 1.4	112.4	3.2
	出 荷	110.1	▲ 2.7	112.8	▲ 2.0
	在 庫	120.6	4.9	123.0	4.0

※九州は速報値

### 概況

#### [生産]

生産指数(季節調整済指数)は92.1(前月比-1.6%)となり、3か月ぶりに低下した。

業種別に生産動向をみると、前月に比べ上昇した業種は「電子部品・デバイス工業」、「はん用・生産用・業務用機械工業」、「窯業・土石製品工業」等の6業種で、低下した業種は「鉄鋼業」、「プラスチック製品工業」、「パルプ・紙・紙加工品工業」等の8業種となっている。

#### [出荷]

出荷指数(季節調整済指数)は83.9(前月比-2.6%)となり、4か月連続で低下した。

業種別に出荷動向をみると、前月に比べ上昇した業種は「電子部品・デバイス工業」、「はん用・生産用・業務用機械工業」、「鉱業」等の5業種で、低下した業種は「鉄鋼業」、「プラスチック製品工業」、「輸送機械工業」等の9業種となっている。

#### [在庫]

在庫指数(季節調整済指数)は92.9(前月比+1.5%)となり、2か月連続で上昇した。

業種別に在庫動向をみると、前月に比べ上昇した業種は「食料品工業」、「プラスチック製品工業」、「窯業・土石製品工業」などで、低下した業種は「繊維工業」などとなっている。

#### [全国の製造工業生産予測指数]

平成29年11月は前月比2.8%の上昇、12月は同3.5%の上昇見込みとなっている。

## 業種動向

前月に比べ目立った動きを示したものは、次のとおりである。

### [生産]

※対前月比は季節調整済指数、対前年同月比は原指数による。

#### 上昇業種

業 種 名	対前月比(%)		対前年 同月比(%)	寄 与 率
	今 月	前 月		
電子部品・デバイス工業	29.1	▲ 17.8	▲ 1.7	▲ 140.0
はん用・生産用・業務用機械工業	11.9	10.8	3.3	▲ 138.0
窯業・土石製品工業	9.2	▲ 4.9	15.7	▲ 20.6

#### 低下業種

業 種 名	対前月比(%)		対前年 同月比(%)	寄 与 率
	今 月	前 月		
鉄 鋼 業	▲ 27.5	11.1	▲ 23.7	255.2
プラスチック製品工業	▲ 14.8	15.1	2.8	71.7
パルプ・紙・紙加工品工業	▲ 9.4	6.3	3.7	9.3

### [出荷]

#### 上昇業種

業 種 名	対前月比(%)		対前年 同月比(%)	寄 与 率
	今 月	前 月		
電子部品・デバイス工業	29.4	▲ 18.2	▲ 1.7	▲ 72.0
はん用・生産用・業務用機械工業	14.7	9.8	7.8	▲ 53.6
鋁 業	10.4	0.2	7.3	▲ 1.1

#### 低下業種

業 種 名	対前月比(%)		対前年 同月比(%)	寄 与 率
	今 月	前 月		
鉄 鋼 業	▲ 14.9	1.5	▲ 24.8	89.8
プラスチック製品工業	▲ 14.1	13.8	3.5	21.8
輸 送 機 械 工 業	▲ 8.3	9.6	4.8	43.0

### [在庫]

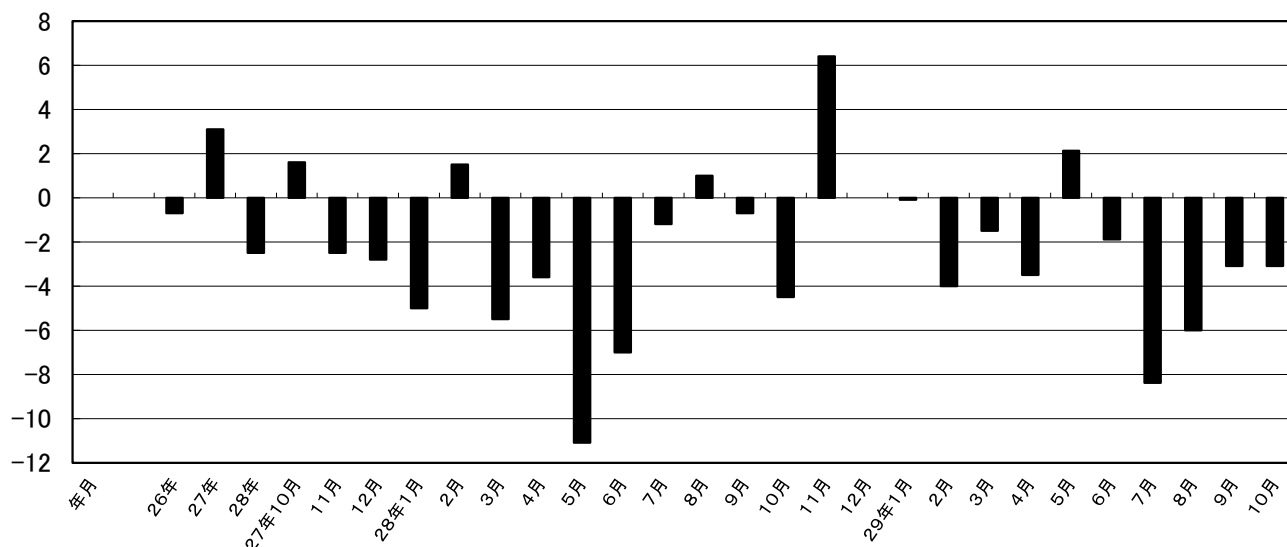
#### 上昇業種

業 種 名	対前月比(%)		対前年 同月比(%)	寄 与 率
	今 月	前 月		
食 料 品 工 業	12.5	0.0	13.4	36.7
プラスチック製品工業	12.1	7.8	22.2	21.1
窯業・土石製品工業	10.9	▲ 9.3	0.7	27.4

#### 低下業種

業 種 名	対前月比(%)		対前年 同月比(%)	寄 与 率
	今 月	前 月		
織 維 工 業	▲ 0.1	▲ 0.3	22.4	▲ 0.1

## 鉱工業生産指数前年同月比(%)



## 大分県鉱工業指数の推移

(季節調整済指数 平成22年=100)

年月	生産				出荷				在庫			
	季節調整済指数	前月比(%)	原指数	前年同月比(%)	季節調整済指数	前月比(%)	原指数	前年同月比(%)	季節調整済指数	前月比(%)	原指数	前年同月比(%)
26年	—	—	96.6	▲ 0.7	—	—	93.5	▲ 2.1	—	—	93.7	▲ 9.9
27年	—	—	99.6	3.1	—	—	93.1	▲ 0.4	—	—	95.8	2.2
28年	—	—	97.1	▲ 2.5	—	—	91.8	▲ 1.4	—	—	93.9	▲ 2.0
27年10月	98.4	1.3	102.3	1.6	91.1	1.4	95.7	▲ 1.4	95.2	0.1	97.2	1.6
11月	94.4	▲ 4.0	94.5	▲ 2.5	86.2	▲ 4.9	87.5	▲ 8.9	92.8	▲ 2.4	93.6	▲ 1.0
12月	95.9	1.5	99.8	▲ 2.8	86.3	0.1	89.9	▲ 9.1	94.8	2.0	96.5	3.2
28年1月	96.9	1.0	91.3	▲ 5.0	89.5	3.2	85.9	▲ 8.0	96.5	1.7	102.3	4.1
2月	98.8	1.9	96.0	1.5	92.2	2.7	94.5	1.3	94.2	▲ 2.3	95.6	1.0
3月	96.6	▲ 2.2	99.3	▲ 5.5	92.0	▲ 0.2	99.0	▲ 4.3	92.5	▲ 1.7	88.3	▲ 1.7
4月	98.9	2.3	94.9	▲ 3.6	92.9	0.9	88.7	▲ 3.5	92.4	▲ 0.1	89.7	▲ 5.1
5月	92.2	▲ 6.7	89.4	▲ 11.1	88.7	▲ 4.2	83.6	▲ 6.9	92.8	0.4	90.9	▲ 8.0
6月	96.1	3.9	100.2	▲ 7.0	89.0	0.3	88.8	▲ 8.6	93.0	0.2	91.2	▲ 4.2
7月	99.7	3.6	103.8	▲ 1.2	92.3	3.3	93.9	▲ 2.2	97.4	4.4	95.2	0.3
8月	98.6	▲ 1.1	94.9	1.0	94.2	1.9	90.1	3.9	92.4	▲ 5.0	93.9	▲ 6.4
9月	96.5	▲ 2.1	97.3	▲ 0.7	91.7	▲ 2.5	93.9	2.6	93.1	0.7	92.8	▲ 2.7
10月	95.8	▲ 0.7	97.8	▲ 4.5	90.7	▲ 1.0	92.7	▲ 3.0	94.3	1.2	96.8	▲ 0.4
11月	99.2	3.4	100.9	6.4	94.0	3.3	95.6	8.1	93.3	▲ 1.0	93.7	0.1
12月	97.2	▲ 2.0	99.8	0.0	92.8	▲ 1.2	94.8	4.9	94.2	0.9	96.0	▲ 0.5
29年1月	96.0	▲ 1.2	91.2	▲ 0.1	91.8	▲ 1.0	88.8	2.9	87.0	▲ 7.2	92.2	▲ 9.9
2月	95.8	▲ 0.2	92.0	▲ 4.0	89.4	▲ 2.4	88.0	▲ 6.5	88.3	1.3	89.6	▲ 6.3
3月	95.1	▲ 0.7	97.8	▲ 1.5	89.5	0.1	96.3	▲ 2.7	88.9	0.6	84.9	▲ 3.9
4月	95.5	0.4	91.6	▲ 3.5	92.4	3.2	88.1	▲ 0.7	86.1	▲ 3.1	83.6	▲ 6.8
5月	93.4	▲ 2.2	91.3	2.1	90.4	▲ 2.2	85.9	2.8	90.2	4.8	88.4	▲ 2.8
6月	94.3	1.0	98.3	▲ 1.9	92.3	2.1	92.0	3.6	86.3	▲ 4.3	84.6	▲ 7.2
7月	91.3	▲ 3.2	95.1	▲ 8.4	87.2	▲ 5.5	88.7	▲ 5.5	89.3	3.5	87.3	▲ 8.3
8月	92.7	1.5	89.2	▲ 6.0	86.7	▲ 0.6	82.9	▲ 8.0	88.1	▲ 1.3	89.5	▲ 4.7
9月	93.6	1.0	94.3	▲ 3.1	86.1	▲ 0.7	88.0	▲ 6.3	91.5	3.9	91.2	▲ 1.7
10月	92.1	▲ 1.6	94.8	▲ 3.1	83.9	▲ 2.6	86.4	▲ 6.8	92.9	1.5	95.3	▲ 1.5

## 主要業種動向

平成29年10月分

(季節調整済指数 平成22年=100)

業 種 名	生 産			出 荷			在 庫		
	指 数	前月比 (%)	前年同月比 (%)	指 数	前月比 (%)	前年同月比 (%)	指 数	前月比 (%)	前年同月比 (%)
鉄鋼業	76.5	▲ 27.5	▲ 23.7	75.1	▲ 14.9	▲ 24.8	X	X	X
はん用・生産用・業務用 機械工業	117.3	11.9	3.3	132.2	14.7	7.8	54.0	2.9	▲ 48.6
電子部品・デバイス工業	79.5	29.1	▲ 1.7	79.7	29.4	▲ 1.7	X	X	X
輸送機械工業	78.9	▲ 4.0	2.9	87.6	▲ 8.3	4.8	X	X	X
化学・石油製品工業	91.7	▲ 1.2	▲ 3.3	93.9	▲ 4.7	▲ 6.4	94.2	1.6	6.1

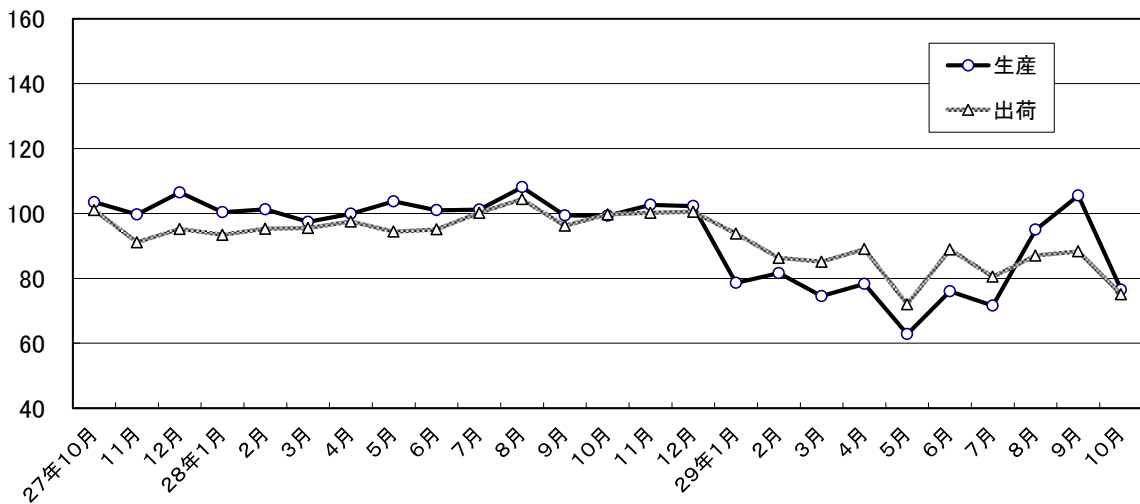
\* 指数は季節調整済指数

前月比は季節調整済指数より算出

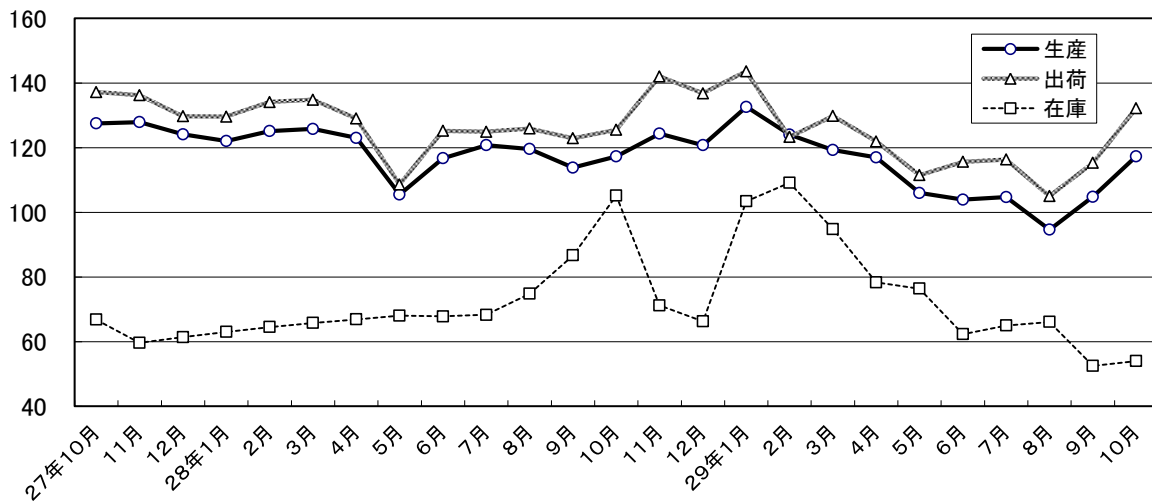
前年同月比は原指数より算出

## 主要業種の推移(季節調整済指数 平成22年=100)

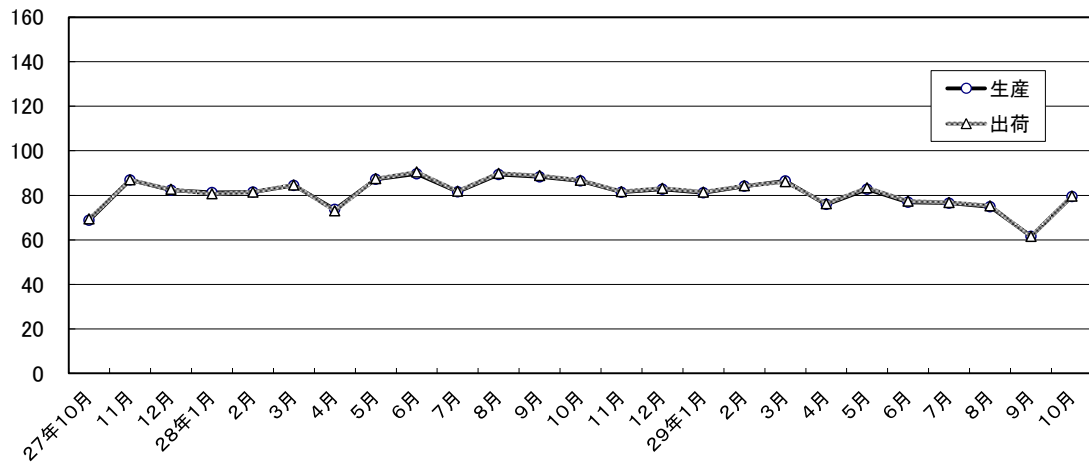
### 鉄鋼業



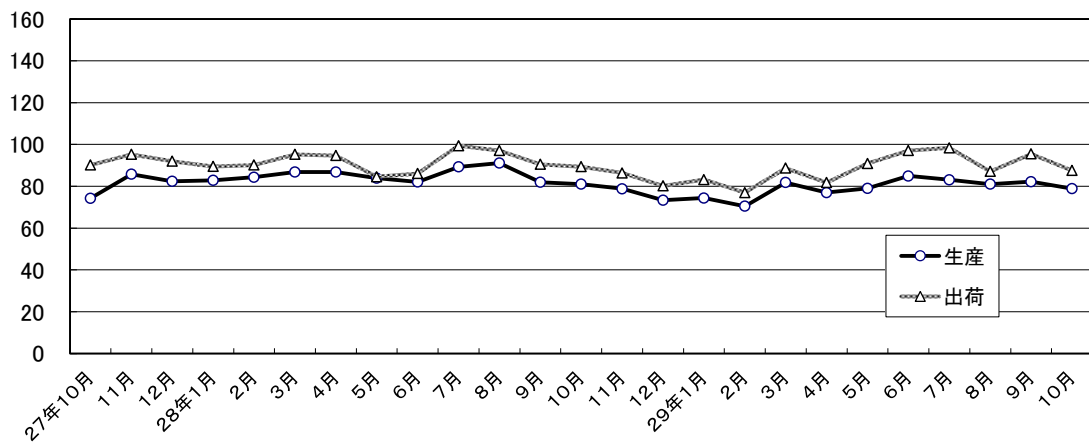
### はん用・生産用・業務用機械工業



電子部品・デバイス工業



輸送機械工業



化学・石油製品工業

