

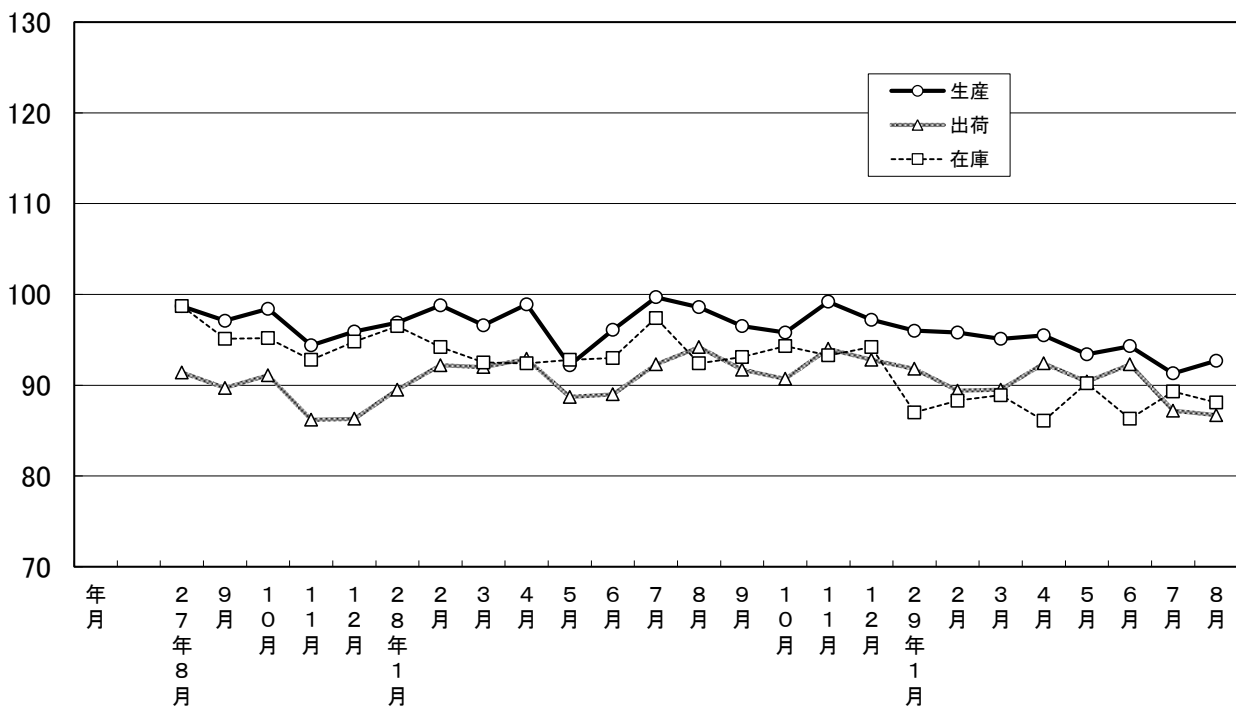
大分県鉱工業指数

平成22年基準

平成29年8月分

大分県鉱工業指数の推移(季節調整済指数)

平成22年=100



平成29年8月の鉱工業指数

平成22年＝100

区 分		季節調整済指数		原 指 数	
			前月比 (%)		前年同月 比 (%)
大分県	生産	92.7	1.5	89.2	▲ 6.0
	出荷	86.7	▲ 0.6	82.9	▲ 8.0
	在庫	88.1	▲ 1.3	89.5	▲ 4.7
全 国	生産	103.5	2.0	97.4	5.3
	出荷	101.8	1.8	94.9	5.8
	在庫	107.3	▲ 0.6	111.1	▲ 2.9
九 州	生産	106.3	▲ 1.1	102.9	1.3
	出荷	109.1	1.4	103.6	▲ 1.6
	在庫	115.1	▲ 1.1	117.6	▲ 0.1

※九州は速報値

概況

[生産]

生産指数(季節調整済指数)は92.7(前月比+1.5%)となり、2ヶ月ぶりに上昇した。

業種別に生産動向をみると、前月に比べ上昇した業種は「鉄鋼業」、「非鉄金属・金属製品工業」、「電気・情報通信機械工業」等の7業種で、低下した業種は「繊維工業」、「はん用・生産用・業務用機械工業」、「窯業・土石製品工業」等の7業種となっている。

[出荷]

出荷指数(季節調整済指数)は86.7(前月比-0.6%)となり、2ヶ月連続で低下した。

業種別に出荷動向をみると、前月に比べ上昇した業種は「非鉄金属・金属製品工業」、「その他工業」、「鉄鋼業」等の7業種で、低下した業種は「輸送機械工業」、「はん用・生産用・業務用機械工業」、「鉱業」等の7業種となっている。

[在庫]

在庫指数(季節調整済指数)は88.1(前月比-1.3%)となり、2ヶ月ぶりに低下した。

業種別に在庫動向をみると、前月に比べ上昇した業種は「食品工業」、「パルプ・紙・紙加工品工業」、「鉱業」などで、低下した業種は「窯業・土石製品工業」、「その他製品工業」、「繊維工業」などとなっている。

[全国の製造工業生産予測指数]

平成29年9月は前月比-1.9%の低下、10月は同3.5%の上昇見込みとなっている。

業種動向

前月に比べ目立った動きを示したものは、次のとおりである。

[生産]

※対前月比は季節調整済指数、対前年同月比は原指数による。

上昇業種

業 種 名	対前月比(%)		対前年 同月比(%)	寄 与 率
	今 月	前 月		
鉄 鋼 業	32.7	▲ 5.8	▲ 12.1	220.6
非鉄金属・金属製品工業	16.2	▲ 7.0	4.8	102.7
電気・情報通信機械工業	7.4	▲ 2.1	21.1	5.1

低下業種

業 種 名	対前月比(%)		対前年 同月比(%)	寄 与 率
	今 月	前 月		
織 維 工 業	▲ 10.8	▲ 1.5	▲ 4.0	▲ 1.4
はん用・生産用・業務用機械工業	▲ 9.6	0.8	▲ 20.8	▲ 119.5
窯業・土石製品工業	▲ 6.2	7.5	4.2	▲ 16.6

[出荷]

上昇業種

業 種 名	対前月比(%)		対前年 同月比(%)	寄 与 率
	今 月	前 月		
非鉄金属・金属製品工業	17.2	▲ 15.9	▲ 21.5	▲ 290.9
そ の 他 工 業	11.1	▲ 7.5	9.0	▲ 34.1
鉄 鋼 業	8.1	▲ 9.4	▲ 16.7	▲ 194.6

低下業種

業 種 名	対前月比(%)		対前年 同月比(%)	寄 与 率
	今 月	前 月		
輸 送 機 械 工 業	▲ 11.5	1.3	▲ 3.8	270.9
はん用・生産用・業務用機械工業	▲ 9.7	0.6	▲ 16.6	157.7
鋳 業	▲ 5.2	▲ 3.0	▲ 1.9	2.5

[在庫]

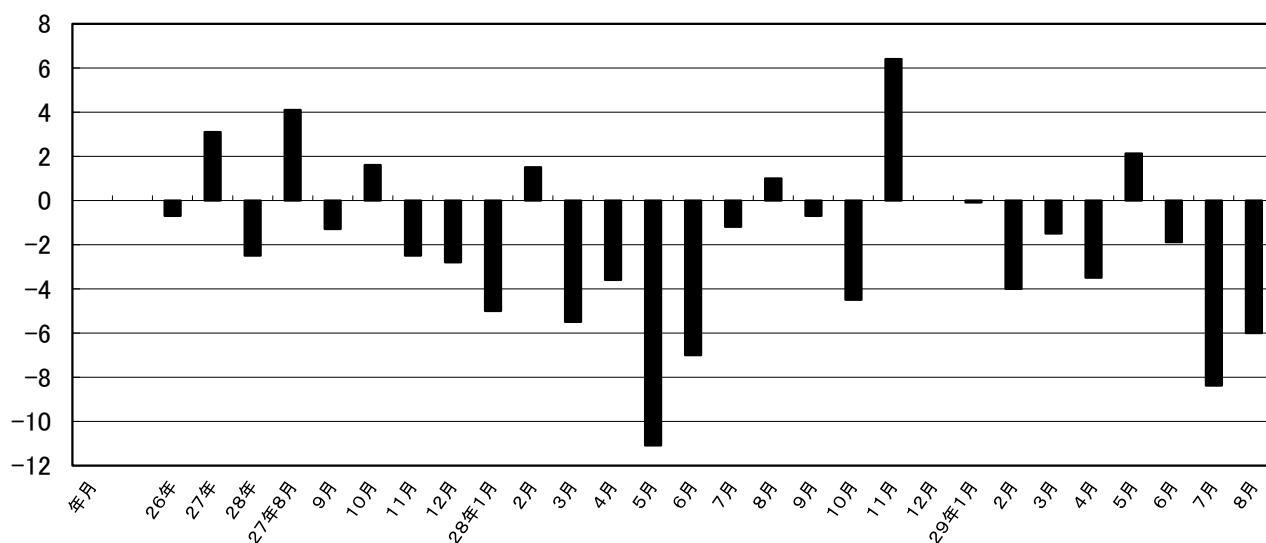
上昇業種

業 種 名	対前月比(%)		対前年 同月比(%)	寄 与 率
	今 月	前 月		
食 料 品 工 業	7.8	2.2	13.4	▲ 24.2
パルプ・紙・紙加工品工業	6.0	3.5	▲ 6.8	▲ 4.8
鋳 業	2.1	3.5	9.1	▲ 0.9

低下業種

業 種 名	対前月比(%)		対前年 同月比(%)	寄 与 率
	今 月	前 月		
窯業・土石製品工業	▲ 6.2	2.2	▲ 12.5	21.3
そ の 他 工 業	▲ 4.9	3.5	0.1	16.0
織 維 工 業	▲ 2.7	3.5	8.0	1.5

鉱工業生産指数前年同月比(%)



大分県鉱工業指数の推移

(季節調整済指数 平成22年=100)

年月	生産				出荷				在庫			
	季節調整済 指数	前月比 (%)	原指数	前年同月 比 (%)	季節調整済 指数	前月比 (%)	原指数	前年同月 比 (%)	季節調整済 指数	前月比 (%)	原指数	前年同月 比 (%)
26年	—	—	96.6	▲ 0.7	—	—	93.5	▲ 2.1	—	—	93.7	▲ 9.9
27年	—	—	99.6	3.1	—	—	93.1	▲ 0.4	—	—	95.8	2.2
28年	—	—	97.1	▲ 2.5	—	—	91.8	▲ 1.4	—	—	93.9	▲ 2.0
27年8月	98.7	▲ 0.9	93.9	4.1	91.4	▲ 1.8	86.2	0.4	98.7	1.3	100.3	1.6
9月	97.1	▲ 1.6	98.0	▲ 1.3	89.7	▲ 1.7	91.3	▲ 6.8	95.1	▲ 3.6	95.4	3.7
10月	98.4	1.3	102.3	1.6	91.1	1.4	95.7	▲ 1.4	95.2	0.1	97.2	1.6
11月	94.4	▲ 4.0	94.5	▲ 2.5	86.2	▲ 4.9	87.5	▲ 8.9	92.8	▲ 2.4	93.6	▲ 1.0
12月	95.9	1.5	99.8	▲ 2.8	86.3	0.1	89.9	▲ 9.1	94.8	2.0	96.5	3.2
28年1月	96.9	1.0	91.3	▲ 5.0	89.5	3.2	85.9	▲ 8.0	96.5	1.7	102.3	4.1
2月	98.8	1.9	96.0	1.5	92.2	2.7	94.5	1.3	94.2	▲ 2.3	95.6	1.0
3月	96.6	▲ 2.2	99.3	▲ 5.5	92.0	▲ 0.2	99.0	▲ 4.3	92.5	▲ 1.7	88.3	▲ 1.7
4月	98.9	2.3	94.9	▲ 3.6	92.9	0.9	88.7	▲ 3.5	92.4	▲ 0.1	89.7	▲ 5.1
5月	92.2	▲ 6.7	89.4	▲ 11.1	88.7	▲ 4.2	83.6	▲ 6.9	92.8	0.4	90.9	▲ 8.0
6月	96.1	3.9	100.2	▲ 7.0	89.0	0.3	88.8	▲ 8.6	93.0	0.2	91.2	▲ 4.2
7月	99.7	3.6	103.8	▲ 1.2	92.3	3.3	93.9	▲ 2.2	97.4	4.4	95.2	0.3
8月	98.6	▲ 1.1	94.9	1.0	94.2	1.9	90.1	3.9	92.4	▲ 5.0	93.9	▲ 6.4
9月	96.5	▲ 2.1	97.3	▲ 0.7	91.7	▲ 2.5	93.9	2.6	93.1	0.7	92.8	▲ 2.7
10月	95.8	▲ 0.7	97.8	▲ 4.5	90.7	▲ 1.0	92.7	▲ 3.0	94.3	1.2	96.8	▲ 0.4
11月	99.2	3.4	100.9	6.4	94.0	3.3	95.6	8.1	93.3	▲ 1.0	93.7	0.1
12月	97.2	▲ 2.0	99.8	0.0	92.8	▲ 1.2	94.8	4.9	94.2	0.9	96.0	▲ 0.5
29年1月	96.0	▲ 1.2	91.2	▲ 0.1	91.8	▲ 1.0	88.8	2.9	87.0	▲ 7.2	92.2	▲ 9.9
2月	95.8	▲ 0.2	92.0	▲ 4.0	89.4	▲ 2.4	88.0	▲ 6.5	88.3	1.3	89.6	▲ 6.3
3月	95.1	▲ 0.7	97.8	▲ 1.5	89.5	0.1	96.3	▲ 2.7	88.9	0.6	84.9	▲ 3.9
4月	95.5	0.4	91.6	▲ 3.5	92.4	3.2	88.1	▲ 0.7	86.1	▲ 3.1	83.6	▲ 6.8
5月	93.4	▲ 2.2	91.3	2.1	90.4	▲ 2.2	85.9	2.8	90.2	4.8	88.4	▲ 2.8
6月	94.3	1.0	98.3	▲ 1.9	92.3	2.1	92.0	3.6	86.3	▲ 4.3	84.6	▲ 7.2
7月	91.3	▲ 3.2	95.1	▲ 8.4	87.2	▲ 5.5	88.7	▲ 5.5	89.3	3.5	87.3	▲ 8.3
8月	92.7	1.5	89.2	▲ 6.0	86.7	▲ 0.6	82.9	▲ 8.0	88.1	▲ 1.3	89.5	▲ 4.7

主要業種動向

平成29年8月分

(季節調整済指数 平成22年=100)

業 種 名	生 産			出 荷			在 庫		
	指 数	前月比 (%)	前年同月比 (%)	指 数	前月比 (%)	前年同月比 (%)	指 数	前月比 (%)	前年同月比 (%)
鉄鋼業	95.0	32.7	▲ 12.1	87.0	8.1	▲ 16.7	X	X	X
はん用・生産用・業務用 機械工業	94.6	▲ 9.6	▲ 20.8	105.0	▲ 9.7	▲ 16.6	66.1	1.7	▲ 11.6
電子部品・デバイス工業	74.9	▲ 2.1	▲ 15.2	75.3	▲ 2.0	▲ 15.3	X	X	X
輸送機械工業	81.0	▲ 2.5	▲ 1.1	87.1	▲ 11.5	▲ 3.8	X	X	X
化学・石油製品工業	99.7	1.7	▲ 0.4	105.0	2.2	2.3	92.3	0.8	1.1

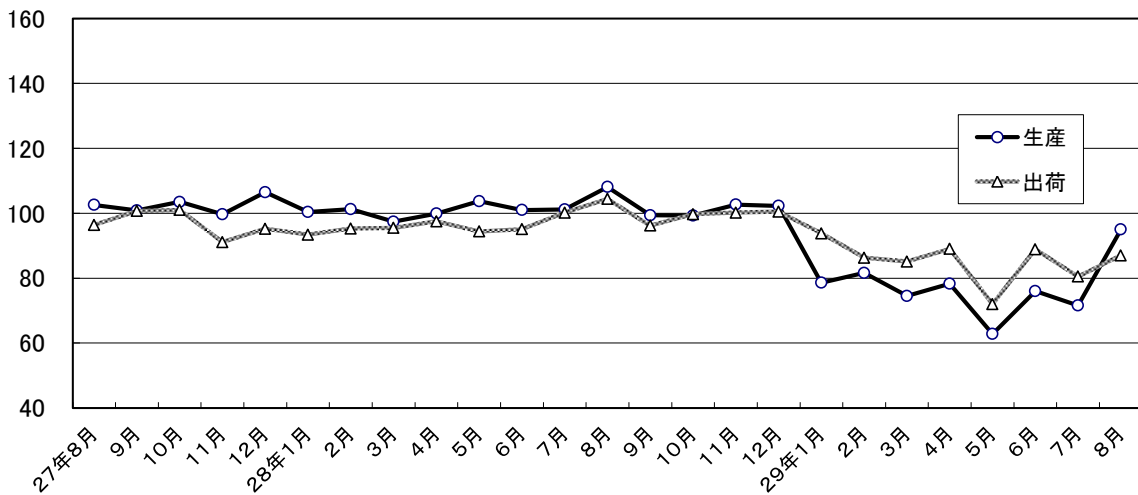
* 指数は季節調整済指数

前月比は季節調整済指数より算出

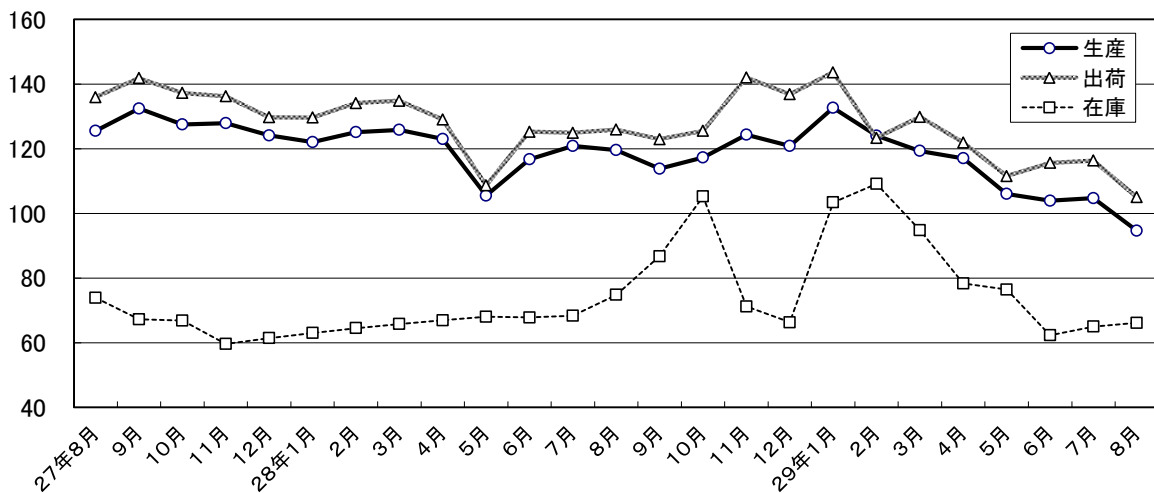
前年同月比は原指数より算出

主要業種の推移(季節調整済指数 平成22年=100)

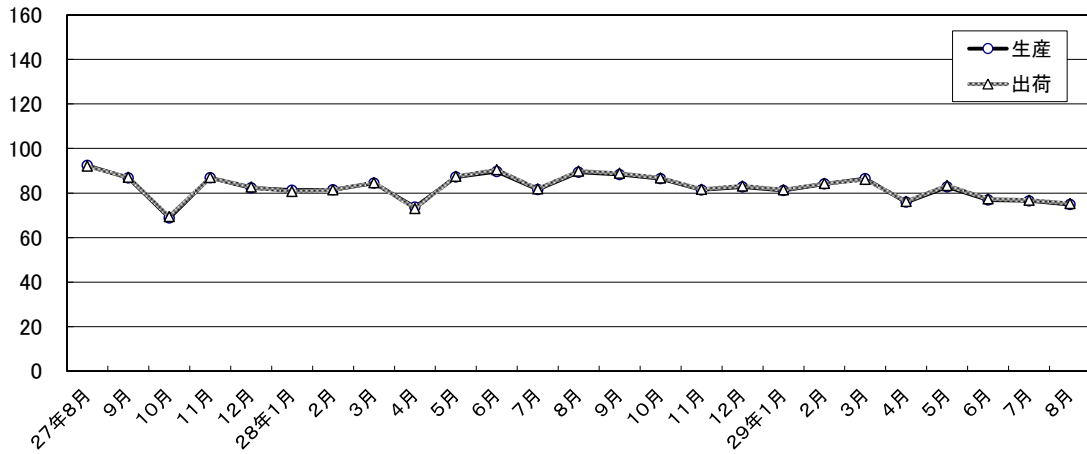
鉄鋼業



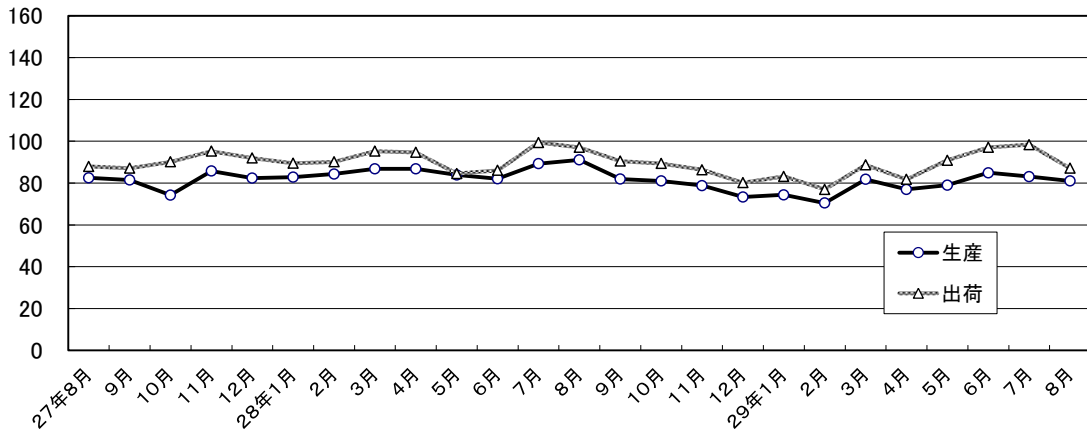
はん用・生産用・業務用機械工業



電子部品・デバイス工業



輸送機械工業



化学・石油製品工業

