

# 大分東警察署管内の交通事故マップ

## 凡例

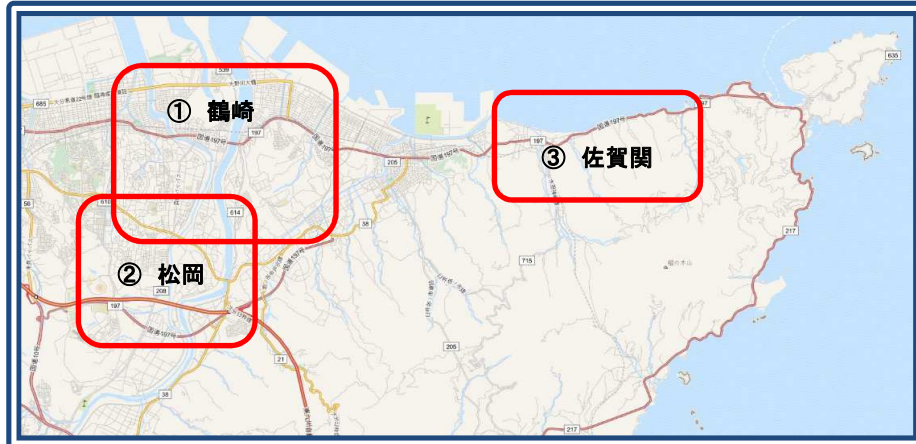


高齢歩行者  
事故多発地域

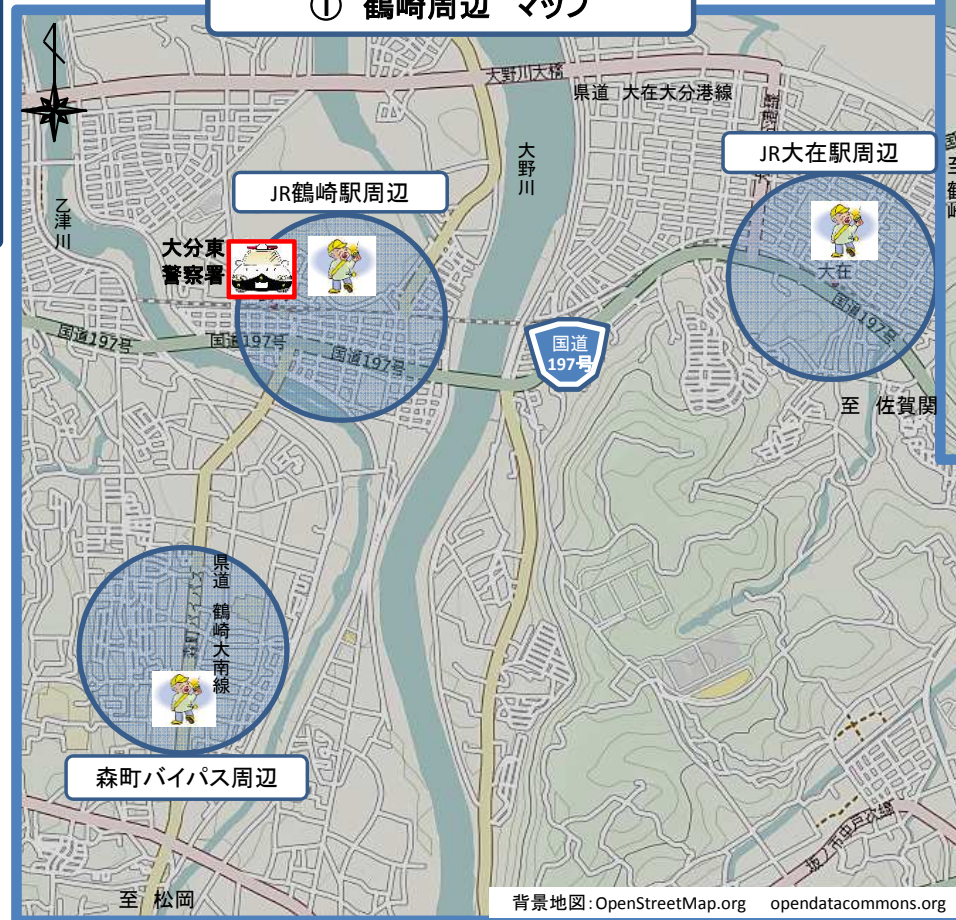
## 解説

過去5年間(H25～H29)の交通事故発生状況を分析したマップです。  
高齢歩行者事故多発地域は、管内で1km<sup>2</sup>当たりの事故が多い順に3地区。

作成：大分県警察本部  
交通企画課  
平成30年1月



### ① 鶴崎周辺 マップ



### ③ 佐賀関周辺 マップ



### ② 松岡周辺 マップ

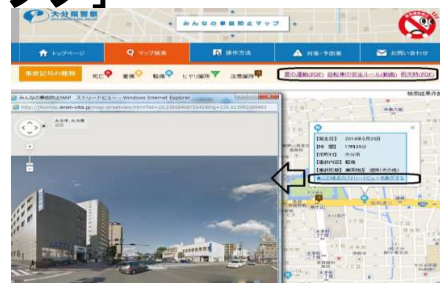


～あなたの周りで発生している交通事故をパソコン・スマホで表示～  
「みんなの事故防止マップ」

上記以外の詳細な交通事故情報をインターネット上の地図で検索ができます。

みんなの事故防止マップ

検索



～あなたの職場や家庭のパソコン・スマホに「交通安全情報」を発信～  
「交通安全情報メルマガ」

交通取締り情報や安全運転のポイント等定期号(月2回)・随時号(臨時)が無料で届きます。

まもめーる

検索

