


豊後高田警察署管内の交通事故マップ

凡例

 高齢歩行者
事故多発地域

解説

過去5年間(H25～H29)の交通事故発生状況进行分析したマップです。
高齢歩行者事故多発地域は、管内で1km²当たりの事故が最多地区。

作成: 大分県警察本部
交通企画課
平成30年1月

① 豊後高田市内 マップ

② 豊後高田市 北部周辺 マップ

③ 田染地区周辺 マップ

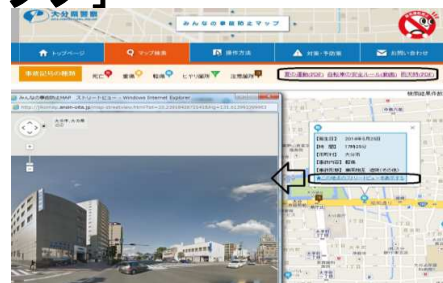


～あなたの周りで発生している交通事故をパソコン・スマホで表示～
「みんなの事故防止マップ」

上記以外の詳細な交通事故情報をインターネット上の地図で検索ができます。

みんなの事故防止マップ

検索



～あなたの職場や家庭のパソコン・スマホに「交通安全情報」を発信～
「交通安全情報メルマガ」

交通取締り情報や安全運転のポイント等定期号(月2回)・随時号(臨時)が無料で届きます。

まめめーる

検索

