

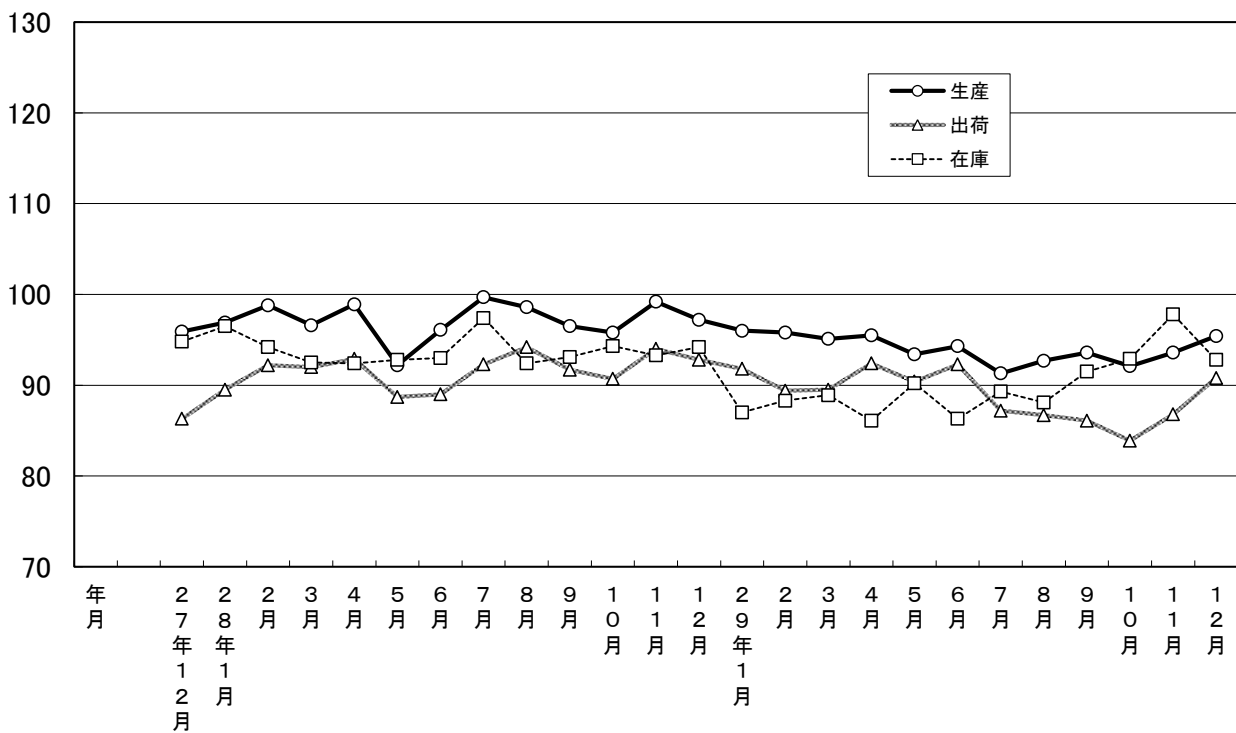
大分県鉱工業指数

平成22年基準

平成29年12月分

大分県鉱工業指数の推移(季節調整済指数)

平成22年=100



平成29年12月の鉱工業指数

平成22年＝100

区 分		季節調整済指数		原 指 数	
			前月比 (%)		前年同月 比 (%)
大分県	生産	95.4	1.9	97.8	▲ 2.0
	出荷	90.8	4.6	92.6	▲ 2.3
	在庫	92.8	▲ 5.1	94.6	▲ 1.5
全 国	生産	106.5	2.9	105.2	4.4
	出荷	104.1	2.9	104.8	4.2
	在庫	109.5	▲ 0.3	108.6	2.1
九 州	生産	113.2	3.2	114.2	▲ 0.7
	出荷	116.7	3.7	122.0	1.6
	在庫	121.8	▲ 1.0	119.9	5.6

※九州は速報値

概況

[生産]

生産指数(季節調整済指数)は95.4(前月比+1.9%)となり、2か月連続で上昇した。

業種別に生産動向をみると、前月に比べ上昇した業種は「非鉄金属・金属製品工業」、「電気・情報通信機械工業」、「輸送機械工業」等の7業種で、低下した業種は「鉱業」、「窯業・土石製品工業」、「電子部品・デバイス工業」等の7業種となっている。

[出荷]

出荷指数(季節調整済指数)は90.8(前月比+4.6%)となり、2か月連続で上昇した。

業種別に出荷動向をみると、前月に比べ上昇した業種は「非鉄金属・金属製品工業」、「輸送機械工業」、「繊維工業」等の7業種で、低下した業種は「鉱業」、「窯業・土石製品工業」、「化学・石油製品工業」等の7業種となっている。

[在庫]

在庫指数(季節調整済指数)は92.8(前月比-5.1%)となり、4か月ぶりに低下した。

業種別に在庫動向をみると、前月に比べ上昇した業種は「鉱業」、「食料品工業」、「化学・石油製品工業」などで、低下した業種は「はん用・生産用・業務用機械工業」、「繊維工業」、「パルプ・紙・紙加工品工業」などとなっている。

[全国の製造工業生産予測指数]

平成30年1月は前月比-4.3%の低下、2月は同+5.7%の上昇見込みとなっている。

業種動向

前月に比べ目立った動きを示したものは、次のとおりである。

[生産]

※対前月比は季節調整済指数、対前年同月比は原指数による。

上昇業種

業 種 名	対前月比(%)		対前年 同月比(%)	寄 与 率
	今 月	前 月		
非鉄金属・金属製品工業	25.8	▲ 4.8	▲ 6.3	113.1
電気・情報通信機械工業	25.2	▲ 18.2	36.1	13.7
輸 送 機 械 工 業	15.9	0.1	15.9	54.1

低下業種

業 種 名	対前月比(%)		対前年 同月比(%)	寄 与 率
	今 月	前 月		
鋳 業	▲ 10.5	▲ 1.8	▲ 6.6	▲ 8.4
窯業・土石製品工業	▲ 6.5	9.1	18.0	▲ 14.4
電子部品・デバイス工業	▲ 4.8	▲ 5.0	▲ 12.0	▲ 23.5

[出荷]

上昇業種

業 種 名	対前月比(%)		対前年 同月比(%)	寄 与 率
	今 月	前 月		
非鉄金属・金属製品工業	30.2	▲ 5.0	▲ 11.3	59.9
輸 送 機 械 工 業	19.7	0.2	18.9	51.8
織 維 工 業	16.4	▲ 0.3	32.8	0.3

低下業種

業 種 名	対前月比(%)		対前年 同月比(%)	寄 与 率
	今 月	前 月		
鋳 業	▲ 13.8	▲ 2.7	▲ 5.7	▲ 0.8
窯業・土石製品工業	▲ 13.4	15.0	3.5	▲ 6.8
化学・石油製品工業	▲ 5.2	8.7	▲ 0.3	▲ 32.5

[在庫]

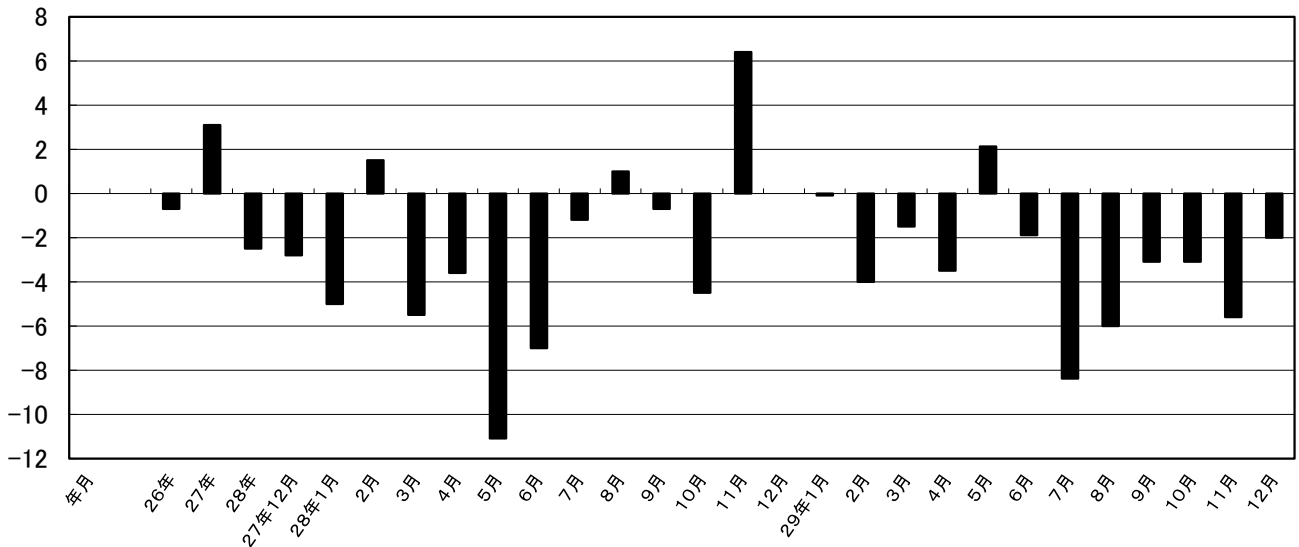
上昇業種

業 種 名	対前月比(%)		対前年 同月比(%)	寄 与 率
	今 月	前 月		
鋳 業	6.2	▲ 4.1	4.1	▲ 0.6
食 料 品 工 業	3.7	4.7	14.5	▲ 3.6
化学・石油製品工業	2.6	2.9	7.9	▲ 25.5

低下業種

業 種 名	対前月比(%)		対前年 同月比(%)	寄 与 率
	今 月	前 月		
はん用・生産用・業務用機械工業	▲ 13.0	25.4	▲ 11.1	10.4
織 維 工 業	▲ 9.0	0.1	4.8	1.1
パルプ・紙・紙加工品工業	▲ 2.5	▲ 2.7	▲ 8.9	0.5

鉱工業生産指数前年同月比(%)



大分県鉱工業指数の推移

(季節調整済指数 平成22年=100)

年月	生産				出荷				在庫			
	季節調整済指数	前月比(%)	原指数	前年同月比(%)	季節調整済指数	前月比(%)	原指数	前年同月比(%)	季節調整済指数	前月比(%)	原指数	前年同月比(%)
26年	—	—	96.6	▲ 0.7	—	—	93.5	▲ 2.1	—	—	93.7	▲ 9.9
27年	—	—	99.6	3.1	—	—	93.1	▲ 0.4	—	—	95.8	2.2
28年	—	—	97.1	▲ 2.5	—	—	91.8	▲ 1.4	—	—	93.9	▲ 2.0
27年12月	95.9	1.5	99.8	▲ 2.8	86.3	0.1	89.9	▲ 9.1	94.8	2.0	96.5	3.2
28年1月	96.9	1.0	91.3	▲ 5.0	89.5	3.2	85.9	▲ 8.0	96.5	1.7	102.3	4.1
2月	98.8	1.9	96.0	1.5	92.2	2.7	94.5	1.3	94.2	▲ 2.3	95.6	1.0
3月	96.6	▲ 2.2	99.3	▲ 5.5	92.0	▲ 0.2	99.0	▲ 4.3	92.5	▲ 1.7	88.3	▲ 1.7
4月	98.9	2.3	94.9	▲ 3.6	92.9	0.9	88.7	▲ 3.5	92.4	▲ 0.1	89.7	▲ 5.1
5月	92.2	▲ 6.7	89.4	▲ 11.1	88.7	▲ 4.2	83.6	▲ 6.9	92.8	0.4	90.9	▲ 8.0
6月	96.1	3.9	100.2	▲ 7.0	89.0	0.3	88.8	▲ 8.6	93.0	0.2	91.2	▲ 4.2
7月	99.7	3.6	103.8	▲ 1.2	92.3	3.3	93.9	▲ 2.2	97.4	4.4	95.2	0.3
8月	98.6	▲ 1.1	94.9	1.0	94.2	1.9	90.1	3.9	92.4	▲ 5.0	93.9	▲ 6.4
9月	96.5	▲ 2.1	97.3	▲ 0.7	91.7	▲ 2.5	93.9	2.6	93.1	0.7	92.8	▲ 2.7
10月	95.8	▲ 0.7	97.8	▲ 4.5	90.7	▲ 1.0	92.7	▲ 3.0	94.3	1.2	96.8	▲ 0.4
11月	99.2	3.4	100.9	6.4	94.0	3.3	95.6	8.1	93.3	▲ 1.0	93.7	0.1
12月	97.2	▲ 2.0	99.8	0.0	92.8	▲ 1.2	94.8	4.9	94.2	0.9	96.0	▲ 0.5
29年1月	96.0	▲ 1.2	91.2	▲ 0.1	91.8	▲ 1.0	88.8	2.9	87.0	▲ 7.2	92.2	▲ 9.9
2月	95.8	▲ 0.2	92.0	▲ 4.0	89.4	▲ 2.4	88.0	▲ 6.5	88.3	1.3	89.6	▲ 6.3
3月	95.1	▲ 0.7	97.8	▲ 1.5	89.5	0.1	96.3	▲ 2.7	88.9	0.6	84.9	▲ 3.9
4月	95.5	0.4	91.6	▲ 3.5	92.4	3.2	88.1	▲ 0.7	86.1	▲ 3.1	83.6	▲ 6.8
5月	93.4	▲ 2.2	91.3	2.1	90.4	▲ 2.2	85.9	2.8	90.2	4.8	88.4	▲ 2.8
6月	94.3	1.0	98.3	▲ 1.9	92.3	2.1	92.0	3.6	86.3	▲ 4.3	84.6	▲ 7.2
7月	91.3	▲ 3.2	95.1	▲ 8.4	87.2	▲ 5.5	88.7	▲ 5.5	89.3	3.5	87.3	▲ 8.3
8月	92.7	1.5	89.2	▲ 6.0	86.7	▲ 0.6	—	▲ 8.0	88.1	▲ 1.3	89.5	▲ 4.7
9月	93.6	1.0	94.3	▲ 3.1	86.1	▲ 0.7	88.0	▲ 6.3	91.5	3.9	91.2	▲ 1.7
10月	92.1	▲ 1.6	94.8	▲ 3.1	83.9	▲ 2.6	86.4	▲ 6.8	92.9	1.5	95.3	▲ 1.5
11月	93.6	1.6	95.2	▲ 5.6	86.8	3.5	88.3	▲ 7.6	97.8	5.3	98.2	4.8
12月	95.4	1.9	97.8	▲ 2.0	90.8	4.6	92.6	▲ 2.3	92.8	▲ 5.1	94.6	▲ 1.5

主要業種動向

平成29年12月分

(季節調整済指数 平成22年=100)

業種名	生産			出荷			在庫		
	指数	前月比 (%)	前年同月比 (%)	指数	前月比 (%)	前年同月比 (%)	指数	前月比 (%)	前年同月比 (%)
鉄鋼業	90.7	▲ 1.9	▲ 11.0	94.3	5.8	▲ 8.1	X	X	X
はん用・生産用・業務用機械工業	122.5	1.0	1.2	131.9	▲ 0.4	▲ 3.5	58.9	▲ 13.0	▲ 11.1
電子部品・デバイス工業	71.9	▲ 4.8	▲ 12.0	72.4	▲ 5.0	▲ 11.6	X	X	X
輸送機械工業	91.6	15.9	15.9	105.1	19.7	18.9	X	X	X
化学・石油製品工業	96.6	▲ 3.4	4.6	96.8	▲ 5.2	▲ 0.3	99.4	2.6	7.9

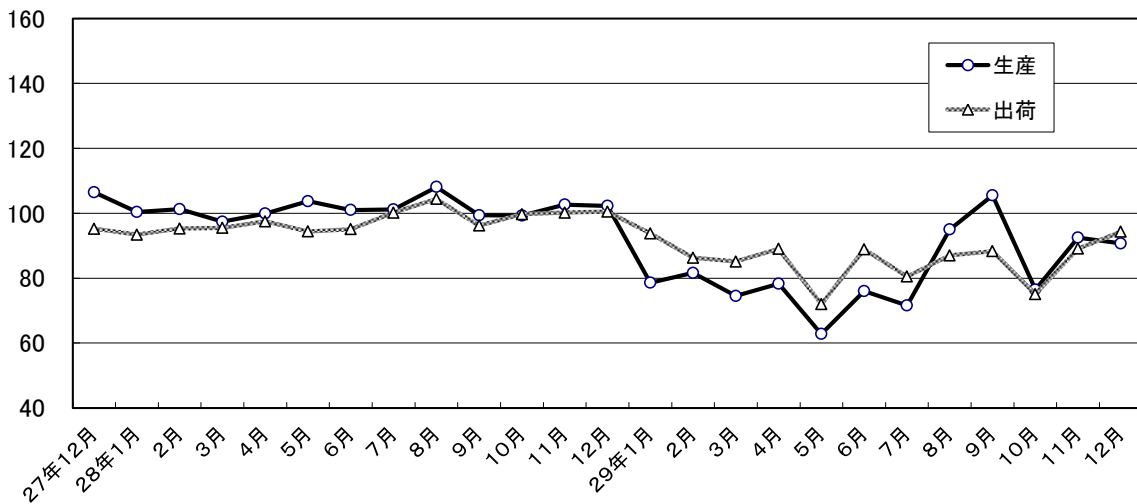
* 指数は季節調整済指数

前月比は季節調整済指数より算出

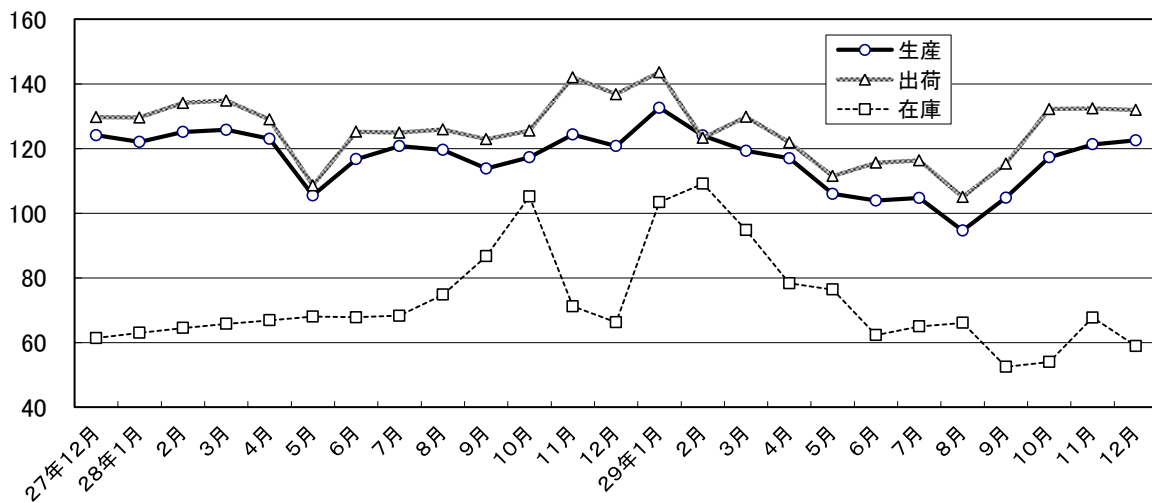
前年同月比は原指数より算出

主要業種の推移(季節調整済指数 平成22年=100)

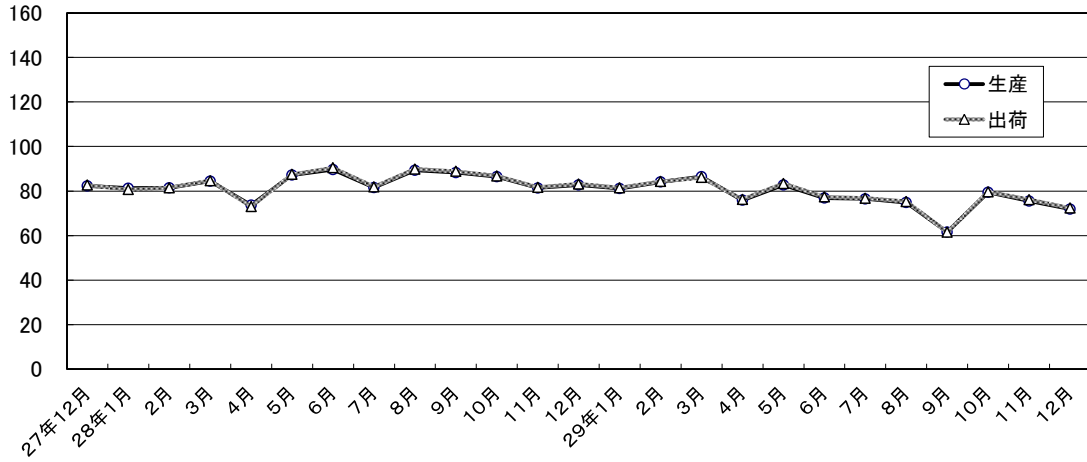
鉄鋼業



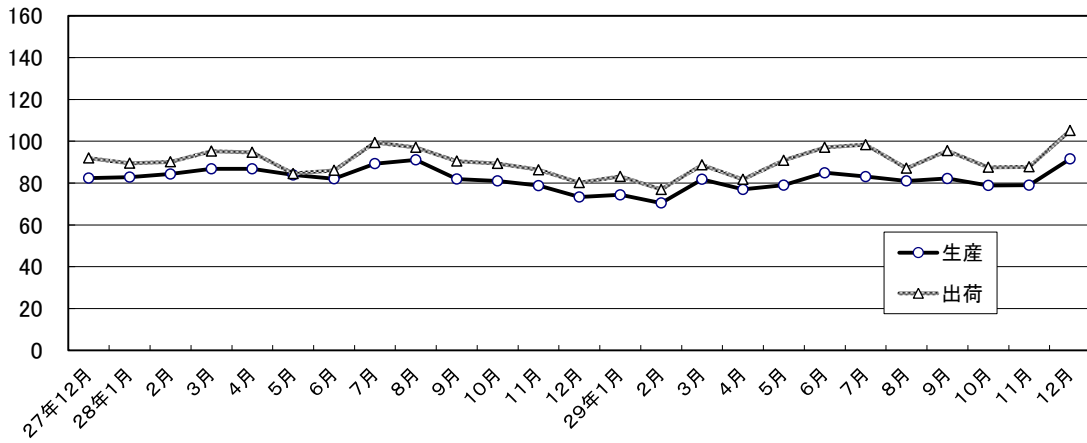
はん用・生産用・業務用機械工業



電子部品・デバイス工業



輸送機械工業



化学・石油製品工業

