

(第1面)

産業廃棄物処理計画書

平成 29 年 6 月 28 日

大分県知事

広瀬 勝貞 殿

提出者

住 所 大分県佐伯市本匠大字笠掛1579番地1

氏 名 株式会社 小野明組

代表取締役 三浦 好

電話番号 0972-56-5000

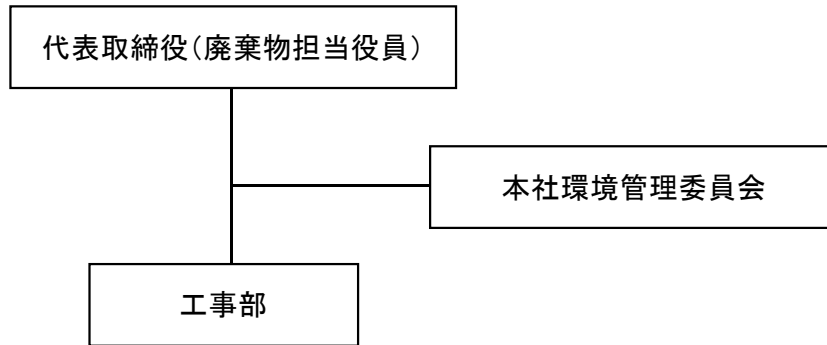
廃棄物の処理及び清掃に関する法律第12条第9項の規定に基づき、産業廃棄物の減量その他その処理に関する計画を作成したので、提出します。

|                          |  |
|--------------------------|--|
| 事業場の名称                   | 株式会社 小野明組  |
| 事業場の所在地                  | 大分県佐伯市本匠大字笠掛1579番地1  |
| 計画期間                     | 平成29年4月1日 ~ 平成30年3月31日   |
| 当該事業場において現に行っている事業に関する事項 |  |
| ①事業の種類                   | 06 総合工事業   |
| ②事業の規模                   | 5億6324万円   |
| ③従業員数                    | 30人  |
| ④産業廃棄物の一連の処理の工程          | ・アスファルト・コンクリ塊→再生処理業者に委託して、再生骨材として再資源化<br>・コンクリート塊→再生処理業者に委託して、再生砕石として再資源化<br>・木くず→再生処理業者に委託して、燃料用として再資源化 |

(日本工業規格 A列4番)

## 産業廃棄物の処理に係る管理体制に関する事項

(管理体制図)



## 産業廃棄物の排出の抑制に関する事項

|     |                   |              |          |         |
|-----|-------------------|--------------|----------|---------|
| ①現状 | 【前年度( H 28 年度)実績】 |              |          |         |
|     | 産業廃棄物の種類          | アスファルト・コンクリ塊 | コンクリート塊  | 木くず     |
|     | 排 出 量             | 1,234.1 t    | 529.35 t | 96.22 t |
|     | (これまでに実施した取組)     |              |          |         |
|     | ・特に実施していない        |              |          |         |
| ②計画 | 【目標】              |              |          |         |
|     | 産業廃棄物の種類          | アスファルト・コンクリ塊 | コンクリート塊  | 木くず     |
|     | 排 出 量             | 1,000 t      | 1,000 t  | 100 t   |
|     | (今後実施する予定の取組)     |              |          |         |
|     | ・予定していない          |              |          |         |

## 産業廃棄物の分別に関する事項

|     |                               |
|-----|-------------------------------|
| ①現状 | (分別している産業廃棄物の種類及び分別に関する取組)    |
|     | ・がれき類、木くずの分別                  |
| ②計画 | (今後分別する予定の産業廃棄物の種類及び分別に関する取組) |
|     | ・上記分別の継続                      |

| 自ら行う産業廃棄物の再生利用に関する事項 |                      |         |         |
|----------------------|----------------------|---------|---------|
| ①現状                  | 【前年度( H28 年度)実績】     |         |         |
|                      | 産業廃棄物の種類             | _____   | _____   |
|                      | 自ら再生利用を行った産業廃棄物の量    | _____ t | _____ t |
|                      | (これまでに実施した取組)        |         |         |
|                      | ・なし                  |         |         |
| ②計画                  | 【目標】                 |         |         |
|                      | 産業廃棄物の種類             | _____   | _____   |
|                      | 自ら再生利用を行う産業廃棄物の量     | _____ t | _____ t |
|                      | (今後実施する予定の取組)        |         |         |
|                      | ・なし                  |         |         |
| 自ら行う産業廃棄物の中間処理に関する事項 |                      |         |         |
| ①現状                  | 【前年度( H28 年度)実績】     |         |         |
|                      | 産業廃棄物の種類             | _____   | _____   |
|                      | 自ら熱回収を行った産業廃棄物の量     | _____ t | _____ t |
|                      | 自ら中間処理により減量した産業廃棄物の量 | _____ t | _____ t |
|                      | (これまでに実施した取組)        |         |         |
| ・なし                  |                      |         |         |
| ②計画                  | 【目標】                 |         |         |
|                      | 産業廃棄物の種類             | _____   | _____   |
|                      | 自ら熱回収を行う産業廃棄物の量      | _____ t | _____ t |
|                      | 自ら中間処理により減量する産業廃棄物の量 | _____ t | _____ t |
|                      | (今後実施する予定の取組)        |         |         |
| ・なし                  |                      |         |         |

## (第4面)

| 自ら行う産業廃棄物の埋立処分又は海洋投入処分に関する事項 |   |                           |           |          |         |
|------------------------------|---|---------------------------|-----------|----------|---------|
| ①現状                          | 【前年度( H28 年度)実績】                            |                           |           |          |         |
|                              | 産業廃棄物の種類                                    | _____                     | _____     | _____    |         |
|                              | 自ら埋立処分又は海洋投入処分を行った産業廃棄物の量                   | _____ t                   | _____ t   | _____ t  |         |
|                              | (これまでに実施した取組)                               |                           |           |          |         |
|                              | ・なし   |                           |           |          |         |
| ②計画                          | 【目標】  |                           |           |          |         |
|                              | 産業廃棄物の種類                                    | _____                     | _____     | _____    |         |
|                              | 自ら埋立処分又は海洋投入処分を行う産業廃棄物の量                    | _____ t                   | _____ t   | _____ t  |         |
|                              | (今後実施する予定の取組)                               |                           |           |          |         |
|                              | ・なし   |                           |           |          |         |
| 産業廃棄物の処理の委託に関する事項            |   |                           |           |          |         |
| ①現状                          | 【前年度( H28 年度)実績】                            |                           |           |          |         |
|                              | 産業廃棄物の種類                                    | アスファルト・コンクリ塊              | コンクリート塊   | 木くず      |         |
|                              | 全処理委託量                                      | 1,234.1 t                 | 529.35 t  | 96.22 t  |         |
|                              | 優良認定処理業者への処理委託量                             | _____ t                   | _____     | _____ t  |         |
|                              |   | 再生利用業者への処理委託量             | 1,234.1 t | 529.35 t | 96.22 t |
|                              |   | 認定熱回収業者への処理委託量            | _____ t   | _____ t  | _____ t |
|                              |   | 認定熱回収業者以外の熱回収を行う業者への処理委託量 | _____ t   | _____ t  | _____ t |
|                              | (これまでに実施した取組)                               |                           |           |          |         |
|                              | ・委託基準に従って、産業廃棄物を委託できる業者を選定し、書面による契約を実施している。 |                           |           |          |         |

(第5面)

|                      |                           | 【目標】     |              |         |     |
|----------------------|---------------------------|----------|--------------|---------|-----|
|                      |                           | 産業廃棄物の種類 | アスファルト・コンクリ塊 | コンクリート塊 | 木くず |
| ②計画                  | 全処理委託量                    | 1,000 t  | 1,000 t      | 100 t   |     |
|                      | 優良認定処理業者への処理委託量           | _____ t  | _____ t      | _____ t |     |
|                      | 再生利用業者への処理委託量             | 1,000 t  | 1,000 t      | 100 t   |     |
|                      | 認定熱回収業者への処理委託量            | _____ t  | _____ t      | _____ t |     |
|                      | 認定熱回収業者以外の熱回収を行う業者への処理委託量 | _____ t  | _____ t      | _____ t |     |
|                      | (今後実施する予定の取組)             |          |              |         |     |
| ・現状通りで特にその他の実施予定はない。 |                           |          |              |         |     |
| ※事務処理欄               |                           |          |              |         |     |