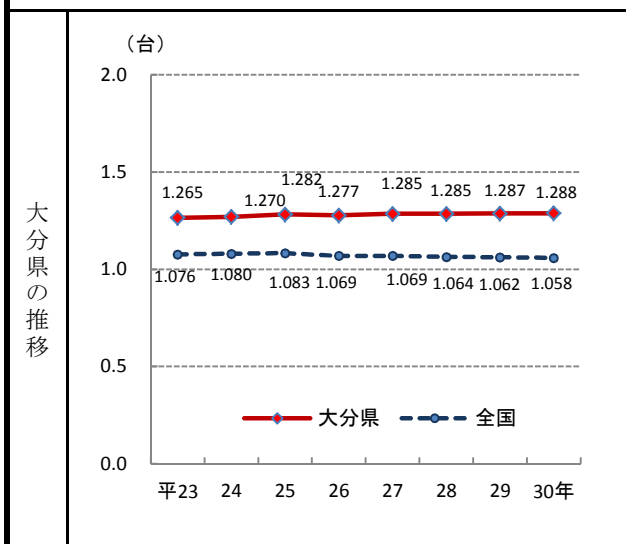
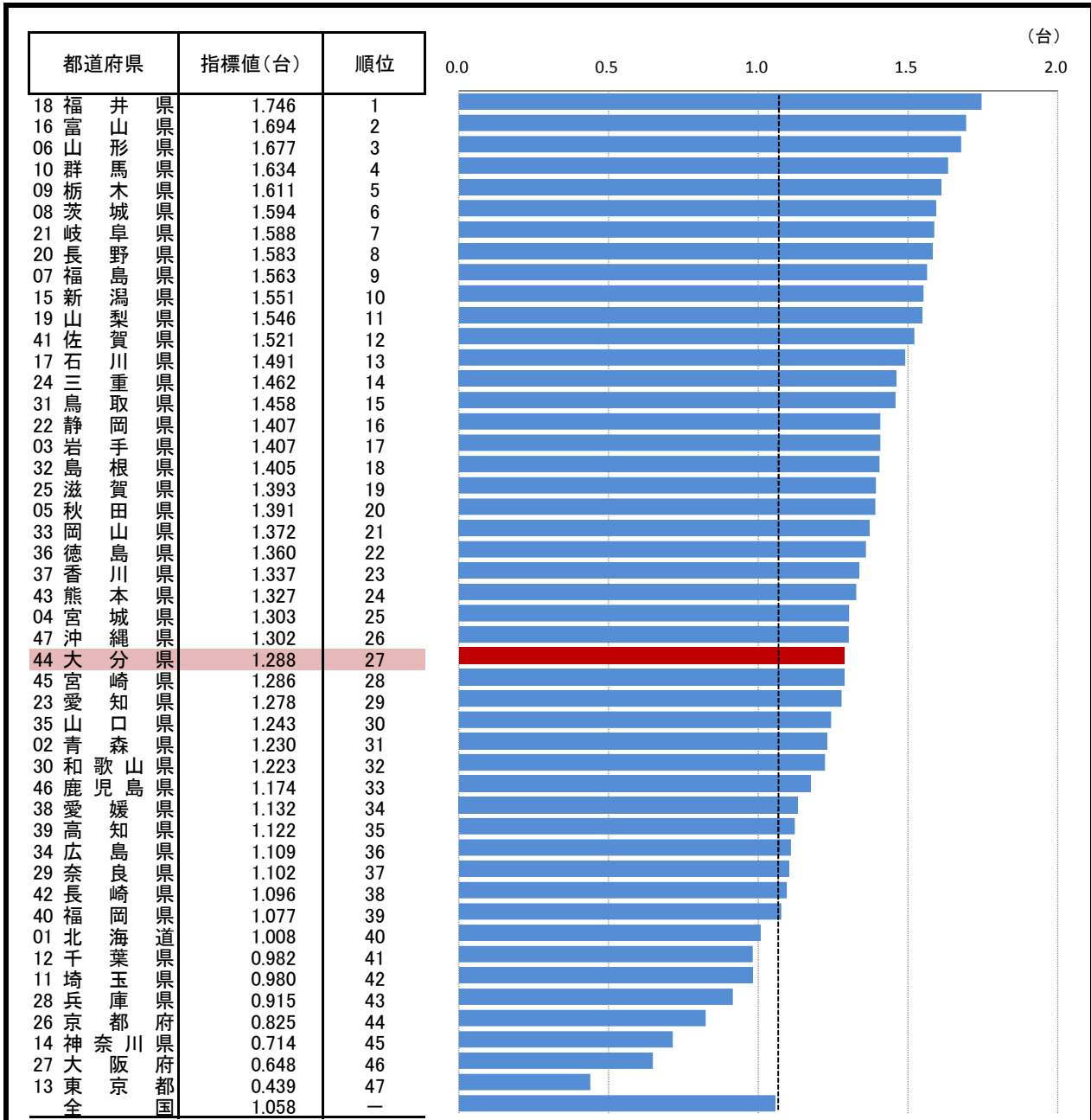


# 57. 自家用乗用車普及台数(1世帯あたり)

—平成30年—



○ 概 要  
 大分県の平成30年の自家用乗用車保有台数（1世帯あたり）は1.288台で、前年から0.001台増加し、全国27位となっている。

○ 基礎データ（平成30年）

	大分県	全国
自家用乗用車保有台数	689,890	61,354,808

○ 資料出所：一般財団法人自動車検査登録情報協会「都道府県別の自家用乗用車の普及状況」

○ 調査期日：平成30年3月31日

○ 調査周期：毎年

○ 自家用乗用車：普通乗用車、小型乗用車及び軽乗用車の合計。

\* 順位は数値の大きい方からつけています。