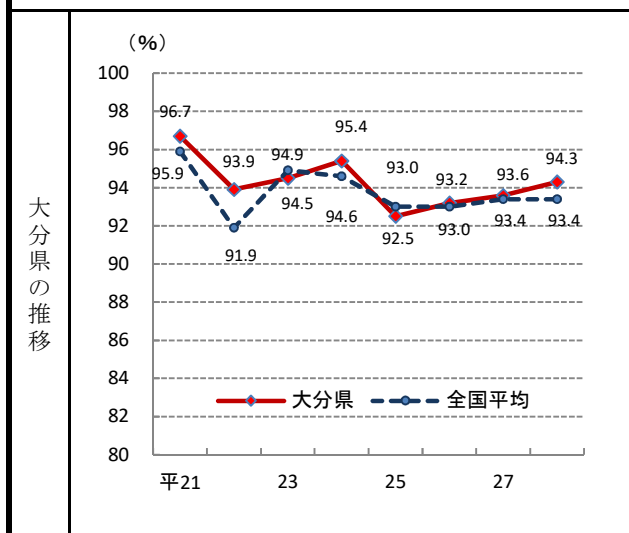
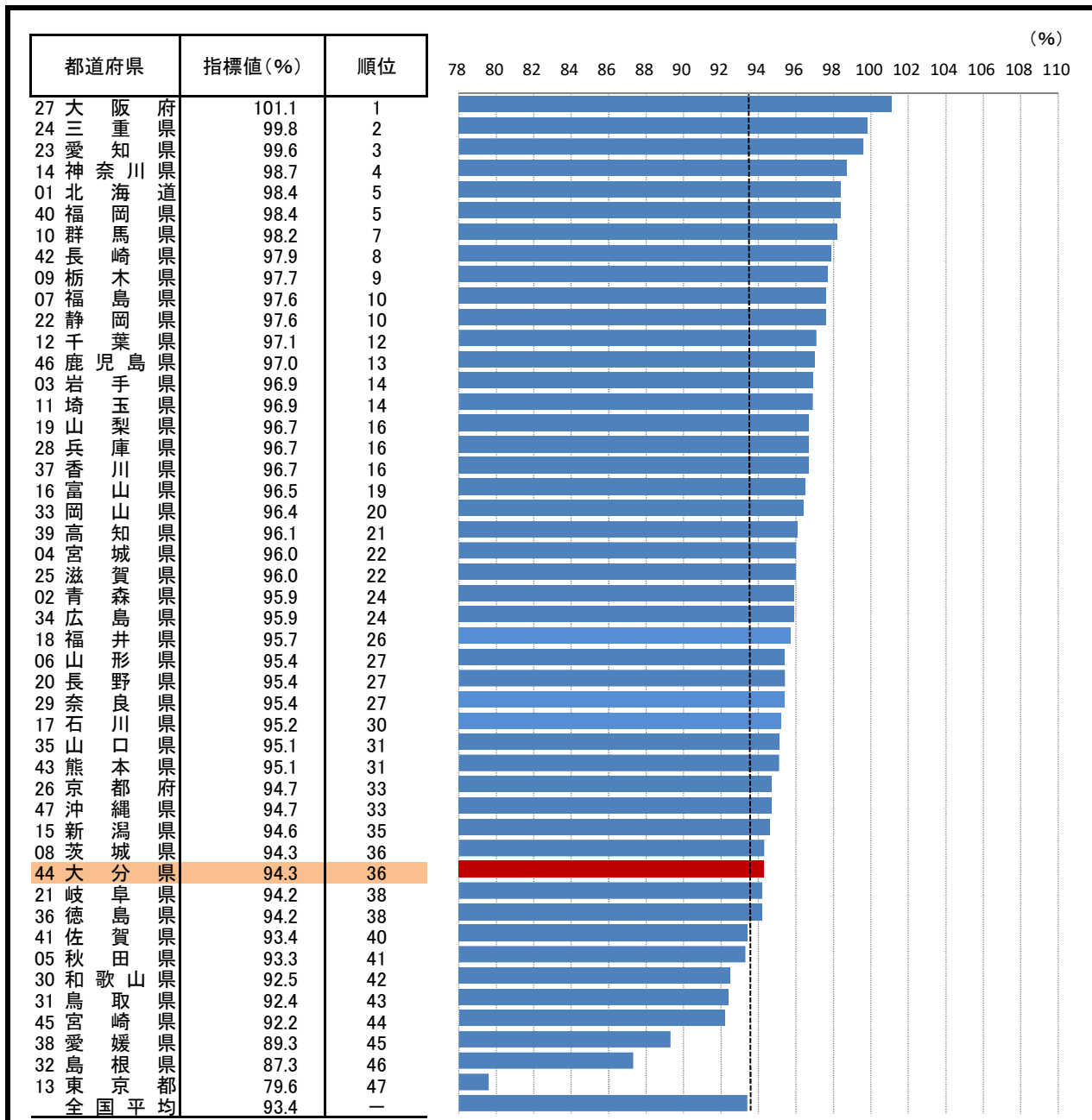


48. 経常収支比率

—平成28年度—



参考

○ 概要
大分県の平成28年度の経常収支比率は94.3%で、前年度から0.7ポイント増加し、全国36位となっている。

○ 基礎データ (平成28年度) (%)

| | 大分県 | 全国平均 |
|--------|------|------|
| 経常収支比率 | 94.3 | 93.4 |

摘要

○ 資料出所:総務省「都道府県決算状況調」
 ○ 調査期日:平成28年度
 ○ 調査周期:毎年度
 ○ 経常収支比率:自治体が自由に使えるお金のうち、人件費、生活保護費、借金の返済に充てる公債費など、避けられない必要経費が占める割合。値が低いほど独自の政策のために使えるお金が多いことを示す。財政の弾力性を測る指標である。

* 順位は数値の大きい方からつけています。