

# I 平成30年度市町村生涯学習・社会教育の現状について

## 中津市

### 【生涯学習・社会教育主管課】

主管課名	社会教育課		人口(人口推計平成30年4月1日現在)	84,184	人
住 所	〒 871-8501		E-mail	syakaikyoku@city.nakatsu.lg.jp	
	中津市豊田町14番地3		電話	0979-22-4942	
			ファクシミリ	0979-22-1492	

### 【平成30年度当初予算】

(単位:千円)

一般会計(A)	教育費(B)	B/A	社会教育費総額	教育費総額に対する割合	社会教育活動事業費	社会教育費総額に対する割合
40,746,059	3,971,085	9.7%	1,422,338	35.8%	989,252	69.6%

### 【生涯学習・社会教育推進計画の状況】

名称						
策定年度	平成	年	計画期間	平成	年～平成	年

### 【子どもの読書活動推進計画策定状況】

担当課	小幡記念図書館	
名称	中津市子ども読書活動推進基本計画	
策定年度	平成25年	
計画期間	平成25年4月1日～平成30年3月31日	

【市町村立幼稚園・こども園・学校数】※平成30年5月1日現在

校種	校数	児童生徒数
幼稚園・こども園	11園	375人
小学校	21校	4,807人
中学校	10校	2,234人

### 【各種会議の状況】

#### ①社会教育委員の会

委員数	定数	開会予定数
20人	20人	2回

#### ②公民館運営審議会

委員数	定数	開会予定数
15人	15人	2回

#### ③図書館協議会

委員数	定数	開会予定数
12人	12人	2回

【教育委員会所管の施設数】※公民館は、自治公民館は除く。

所管施設	館数	うち指定管理
公民館(本館・分館)	(15・10)	(0・0)
公民館類似施設	0	0
青少年教育施設	0	0
図書館(本・分館)	(1・4)	(0・0)
図書館同種施設	0	0
女性教育施設	0	0
生涯学習センター	1	0
視聴覚センター・ライブラリー	0	0
登録博物館	0	0
博物館相当施設	1	0
教育集会所	3	0
文化会館等	3	3
その他施設	0	0

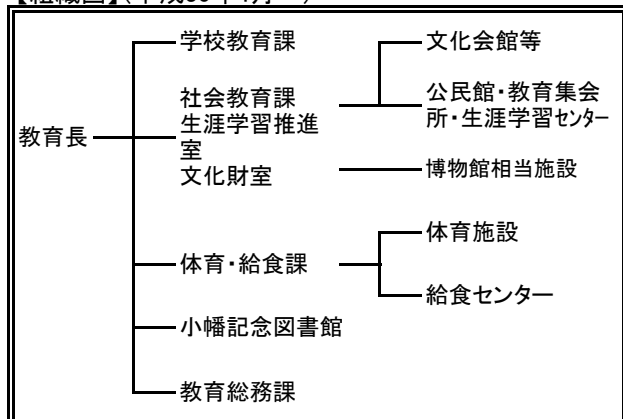
【教育委員会体制】(分野ごとの担当課)

分野	主管課名
生涯学習・社会教育	社会教育課・生涯学習推進室
公民館の管理及び運営	社会教育課・生涯学習推進室
図書館	小幡記念図書館
視聴覚教育	学校教育課
人権・同和教育	生涯学習推進室・学校教育課
社会体育	体育・給食課
青少年健全育成	生涯学習推進室
文化財	文化財室
芸術文化	社会教育課

### 【生涯学習・社会教育主管課職員】

課長 (主管課長の人数)		社会教育主事 (発令者)		社会教育主事 補	
専任	兼任	専任	兼任	専任	兼任
2	0	1	0	0	0
社会教育関係指導員			その他職員		
社会教育指導員	社会人権・同和教育指導員	スポーツ推進委員	正規職員		臨時・非常勤
			専任	兼任	
12	5	49	7	0	1

### 【組織図】(平成30年4月～)



# 豊後高田市

## 【生涯学習・社会教育主管課】

主管課名	教育総務課		人口(人口推計平成30年4月1日現在)	22,861	人
住 所	〒 872-1101		E-mail	ko-kondou@city.bungotakada.lg.jp	
	豊後高田市中真玉2144-12		電話	0978-53-5112	
			ファクシミリ	0978-53-4731	

## 【平成30年度当初予算】

(単位:千円)

一般会計(A)	教育費(B)	B/A	社会教育費総額	教育費総額に対する割合	社会教育活動事業費	社会教育費総額に対する割合
14,563,714	1,052,111	7.2%	190,391	18.1%	156,284	82.1%

## 【生涯学習・社会教育推進計画の状況】

名称						
策定年度	平成	年	計画期間	平成	年～平成	年

## 【子どもの読書活動推進計画策定状況】

【市町村立幼稚園・こども園・学校数】※平成30年5月1日現在

担当課	教育総務課	
名称	豊後高田市子ども読書活動推進計画	
策定年度	平成27年	
計画期間	平成28年～平成32年	

校種	校数	児童生徒数
幼稚園・こども園	2園	119人
小学校	11校	1,005人
中学校	6校	513人

## 【各種会議の状況】

### ①社会教育委員の会

委員数	定数	開会予定数
15人	15人	2回

### ②公民館運営審議会

委員数	定数	開会予定数
15人	15人	1回

### ③図書館協議会

委員数	定数	開会予定数
10人	10人	1回

【教育委員会所管の施設数】※公民館は、自治公民館は除く。

所管施設	館数	うち指定管理
公民館(本館・分館)	(14・0)	(0・0)
公民館類似施設	0	0
青少年教育施設	0	0
図書館(本・分館)	(1・0)	(1・0)
図書館同種施設	0	0
女性教育施設	0	0
生涯学習センター	0	0
視聴覚センター・ライブラリー	0	0
登録博物館	0	0
博物館相当施設	0	0
教育集会所	0	0
文化会館等	0	0
その他施設	0	0

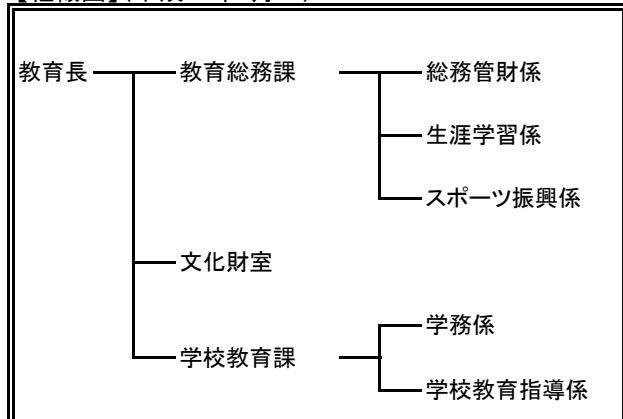
【教育委員会体制】(分野ごとの担当課)

分野	主管課名
生涯学習・社会教育	教育総務課
公民館の管理及び運営	教育総務課
図書館	教育総務課
視聴覚教育	教育総務課
人権・同和教育	教育総務課
社会体育	教育総務課
青少年健全育成	教育総務課
文化財	文化財室
芸術文化	教育総務課

## 【生涯学習・社会教育主管課職員】

課長 (主管課長の人数)		社会教育主事 (発令者)		社会教育主事 補	
専任	兼任	専任	兼任	専任	兼任
2	0	0	1	0	0
社会教育関係指導員			その他職員		
社会教育指導員	社会人権・同和教育指導員	スポーツ推進委員	正規職員		臨時・非常勤
			専任	兼任	
4	0	9	10	0	0

## 【組織図】(平成30年4月～)



# 宇佐市

## 【生涯学習・社会教育主管課】

主管課名	社会教育課		人口(人口推計平成30年4月1日現在)	54,664	人
住 所	〒 879-0492		E-mail	syougai06@city.usa.oita.jp	
	宇佐市大字上田1030番地の1		電話	0978-27-8198	
			ファクシミリ	0978-33-5120	

## 【平成30年度当初予算】

(単位:千円)

一般会計(A)	教育費(B)	B/A	社会教育費総額	教育費総額に対する割合	社会教育活動事業費	社会教育費総額に対する割合
32,075,000	3,298,286	10.3%	944,430	28.6%	912,234	96.5%

## 【生涯学習・社会教育推進計画の状況】

名称						
策定年度	平成	年	計画期間	平成	年～平成	年

## 【子どもの読書活動推進計画策定状況】

【市町村立幼稚園・こども園・学校数】※平成30年5月1日現在

担当課	図書館	
名称	第三次宇佐市子ども読書推進計画	
策定年度	平成30年	
計画期間	平成 31 年～平成 35 年	

校種	校数	児童生徒数
幼稚園・こども園	2園	8人
小学校	27校	2,774人
中学校	7校	1,446人

## 【各種会議の状況】

### ①社会教育委員の会

委員数	定数	開会予定数
13人	20人	2回

### ②公民館運営審議会

委員数	定数	開会予定数
19人	20人	2回

### ③図書館協議会

委員数	定数	開会予定数
13人	20人	2回

【教育委員会所管の施設数】※公民館は、自治公民館は除く。

所管施設	館数	うち指定管理
公民館(本館・分館)	(15・18)	(0・0)
公民館類似施設	0	0
青少年教育施設	0	0
図書館(本・分館)	(1・2)	(0・0)
図書館同種施設	0	0
女性教育施設	0	0
生涯学習センター	0	0
視聴覚センター・ライブラリー	0	0
登録博物館	0	0
博物館相当施設	1	0
教育集会所	20	0
文化会館等	0	0
その他施設	0	0

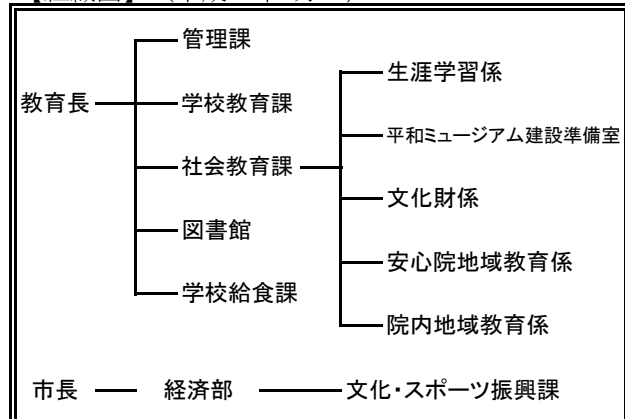
【教育委員会体制】(分野ごとの担当課)

分野	主管課名
生涯学習・社会教育	社会教育課
公民館の管理及び運営	社会教育課
図書館	図書館
視聴覚教育	図書館
人権・同和教育	社会教育課
社会体育	文化・スポーツ振興課
青少年健全育成	社会教育課
文化財	社会教育課
芸術文化	文化・スポーツ振興課

## 【生涯学習・社会教育主管課職員】

課長 (主管課長の人数)		社会教育主事 (発令者)		社会教育主事 補	
専任	兼任	専任	兼任	専任	兼任
1	0	0	1	0	0
社会教育関係指導員			その他職員		
社会教育指導員	社会人権・同和教育指導員	スポーツ推進委員	正規職員		臨時・非常勤
			専任	兼任	
20	0	32	12	0	10

【組織図】 (平成30年4月～)



# 別府市

## 【生涯学習・社会教育主管課】

主管課名	社会教育課		人口(人口推計平成30年4月1日現在)	117,698	人
住 所	〒 874-8511		E-mail	lle-be@city.beppu.lg.jp	
	別府市上野口1番15号		電話	0977-21-1587	
			ファクシミリ	0977-22-5100	

## 【平成30年度当初予算】

(単位:千円)

一般会計(A)	教育費(B)	B/A	社会教育費総額	教育費総額に対する割合	社会教育活動事業費	社会教育費総額に対する割合
49,810,000	3,443,785	6.9%	507,073	14.7%	389,300	76.7%

## 【生涯学習・社会教育推進計画の状況】

名称						
策定年度	平成	年	計画期間	平成	年～平成	年

## 【子どもの読書活動推進計画策定状況】

【市町村立幼稚園・こども園・学校数】※平成30年5月1日現在

担当課	社会教育課	
名称	別府市子どもの読書活動推進計画(第2次)	
策定年度	平成28年	
計画期間	平成28年～平成32年	

校種	校数	児童生徒数
幼稚園・こども園	14園	441人
小学校	14校	5,100人
中学校	8校	2,549人

## 【各種会議の状況】

### ①社会教育委員の会

委員数	定数	開会予定数
15人	30人	4回

### ②公民館運営審議会

委員数	定数	開会予定数
15人	30人	3回

### ③図書館協議会

委員数	定数	開会予定数
8人	8人	2回

【教育委員会所管の施設数】※公民館は、自治公民館は除く。

所管施設	館数	うち指定管理
公民館(本館・分館)	(7・1)	(0・0)
公民館類似施設	2	0
青少年教育施設	1	0
図書館(本・分館)	(1・0)	(0・0)
図書館同種施設	0	0
女性教育施設	0	0
生涯学習センター	0	0
視聴覚センター・ライブラリー	0	0
登録博物館	0	0
博物館相当施設	1	0
教育集会所	0	0
文化会館等	2	1
その他施設	1	0

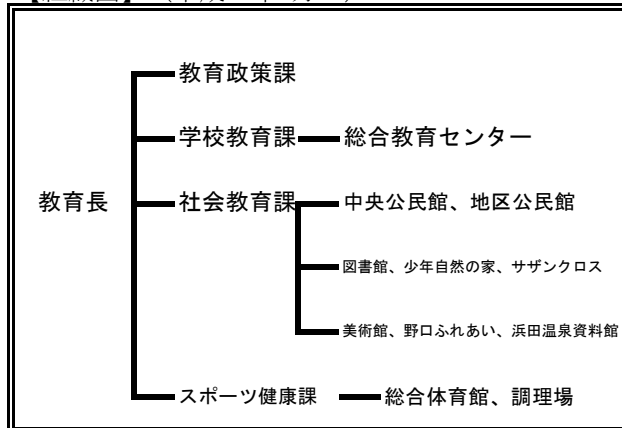
【教育委員会体制】(分野ごとの担当課)

分野	主管課名
生涯学習・社会教育	社会教育課
公民館の管理及び運営	社会教育課
図書館	社会教育課
視聴覚教育	社会教育課
人権・同和教育	人権同和教育啓発課・社会教育課
社会体育	スポーツ健康課
青少年健全育成	社会教育課
文化財	社会教育課
芸術文化	文化国際課・社会教育課

## 【生涯学習・社会教育主管課職員】

課長 (主管課長の人数)		社会教育主事 (発令者)		社会教育主事 補	
専任	兼任	専任	兼任	専任	兼任
1	1	1	0	0	0
社会教育関係指導員			その他職員		
社会教育指導員	社会人権・同和教育指導員	スポーツ推進委員	正規職員		臨時・非常勤
			専任	兼任	
4	1	40	15	0	2

【組織図】 (平成30年4月～)



# 杵築市

## 【生涯学習・社会教育主管課】

主管課名	社会教育課		人口(人口推計平成30年4月1日現在)	29,785	人
住 所	〒 879-1307		E-mail	syakyo@city.kitsuki.lg.jp	
	杵築市山香町大字野原1010番地2		電話	0977-75-2413	
			ファクシミリ	0977-75-1314	

## 【平成30年度当初予算】

(単位:千円)

一般会計(A)	教育費(B)	B/A	社会教育費総額	教育費総額に対する割合	社会教育活動事業費	社会教育費総額に対する割合
21,170,000	4,560,000	21.5%	650,932	14.3%	364,152	55.9%

## 【生涯学習・社会教育推進計画の状況】

名称						
策定年度	平成	年	計画期間	平成	年～平成	年

## 【子どもの読書活動推進計画策定状況】

【市町村立幼稚園・こども園・学校数】※平成30年5月1日現在

担当課	社会教育課	
名称	子ども読書推進計画	
策定年度	平成27年	
計画期間	平成27年～平成30年	

校種	校数	児童生徒数
幼稚園・こども園	9園	95人
小学校	10校	1,418人
中学校	3校	693人

## 【各種会議の状況】

### ①社会教育委員の会

委員数	定数	開会予定数
15人	25人	3回

### ②公民館運営審議会

委員数	定数	開会予定数
15人	20人	3回

### ③図書館協議会

委員数	定数	開会予定数
6人	6人	2回

【教育委員会所管の施設数】※公民館は、自治公民館は除く。

所管施設	館数	うち指定管理
公民館(本館・分館)	(15・0)	(0・0)
公民館類似施設	0	0
青少年教育施設	0	0
図書館(本・分館)	(1・2)	(0・0)
図書館同種施設	0	0
女性教育施設	0	0
生涯学習センター	0	0
視聴覚センター・ライブラリー	0	0
登録博物館	0	0
博物館相当施設	0	0
教育集会所	4	0
文化会館等	0	0
その他施設	10	9

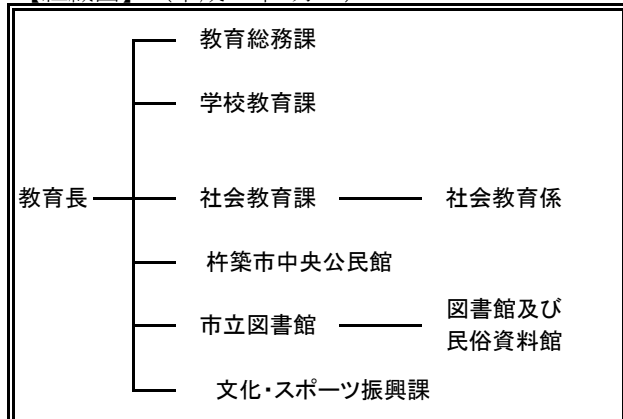
【教育委員会体制】(分野ごとの担当課)

分野	主管課名
生涯学習・社会教育	社会教育課
公民館の管理及び運営	社会教育課(公民館)
図書館	市立図書館
視聴覚教育	市立図書館
人権・同和教育	人権・同和对策課
社会体育	文化・スポーツ振興課
青少年健全育成	社会教育課
文化財	文化・スポーツ振興課
芸術文化	文化・スポーツ振興課

## 【生涯学習・社会教育主管課職員】

課長 (主管課長の人数)		社会教育主事 (発令者)		社会教育主事 補	
専任	兼任	専任	兼任	専任	兼任
0	1	2	0	0	0
社会教育関係指導員			その他職員		
社会 教育 指導員	社会人 権・同和 教育 指導員	スポー ツ推 進 委員	正規職員		臨時・ 非常勤
			専任	兼任	
5	1	23	11	0	3

【組織図】 (平成30年4月～)



# 国東市

## 【生涯学習・社会教育主管課】

主管課名	社会教育課		人口(人口推計平成30年4月1日現在)	28,508	人
住 所	〒 873-0503		E-mail	shakai-kyoiku@city.kunisaki.lg.jp	
	国東市国東町鶴川160-2		電話	0978-72-2121	
			ファクシミリ	0978-72-4070	

## 【平成30年度当初予算】

(単位:千円)

一般会計(A)	教育費(B)	B/A	社会教育費総額	教育費総額に対する割合	社会教育活動事業費	社会教育費総額に対する割合
21,778,000	2,265,595	10.4%	752,952	33.2%	403,151	53.5%

## 【生涯学習・社会教育推進計画の状況】

名称	国東市長期社会教育計画		
策定年度	平成30年	計画期間	平成30年～平成39年

## 【子どもの読書活動推進計画策定状況】

【市町村立幼稚園・こども園・学校数】※平成30年5月1日現在

担当課	図書館		
名称	第2次「国東市子ども読書活動推進計画」		
策定年度	平成29年		
計画期間	平成30年～平成34年		

校種	校数	児童生徒数
幼稚園・こども園	7園	51人
小学校	11校	1,112人
中学校	4校	596人

## 【各種会議の状況】

### ①社会教育委員の会

委員数	定数	開会予定数
15人	15人	3回

### ②公民館運営審議会

委員数	定数	開会予定数
24人	24人	2回

### ③図書館協議会

委員数	定数	開会予定数
12人	12人	2回

【教育委員会所管の施設数】※公民館は、自治公民館は除く。

所管施設	館数	うち指定管理
公民館(本館・分館)	(3・16)	( 0・0)
公民館類似施設	0	0
青少年教育施設	0	0
図書館(本・分館)	(4・0)	(0・0)
図書館同種施設	0	0
女性教育施設	0	0
生涯学習センター	1	0
視聴覚センター・ライブラリー	4	0
登録博物館	1	0
博物館相当施設	1	0
教育集会所	0	0
文化会館等	1	0
その他施設	29	5

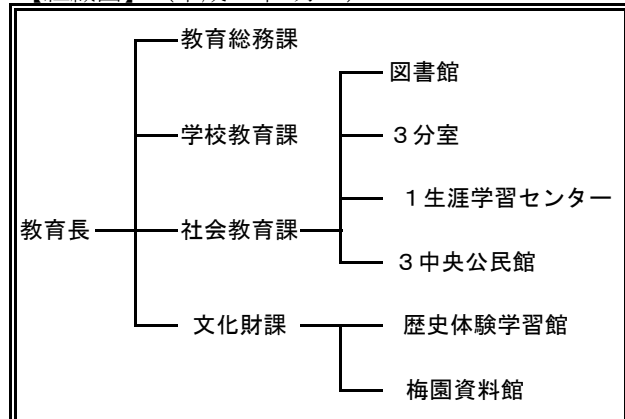
【教育委員会体制】(分野ごとの担当課)

分野	主管課名
生涯学習・社会教育	社会教育課
公民館の管理及び運営	社会教育課
図書館	社会教育課
視聴覚教育	社会教育課
人権・同和教育	社会教育課
社会体育	社会教育課
青少年健全育成	社会教育課
文化財	文化財課
芸術文化	社会教育課

## 【生涯学習・社会教育主管課職員】

課長 (主管課長の人数)		社会教育主事 (発令者)		社会教育主事 補	
専任	兼任	専任	兼任	専任	兼任
0	2	0	0	0	0
社会教育関係指導員			その他職員		
社会教育指導員	社会人権・同和教育指導員	スポーツ推進委員	正規職員		臨時・非常勤
			専任	兼任	
0	4	42	22	4	36

【組織図】 (平成30年4月～)



# 姫島村

## 【生涯学習・社会教育主管課】

主管課名	社会教育課	人口(人口推計平成30年4月1日現在)	2,061	人
住 所	〒 872-1501	E-mail	s-kyouiku@vill.himeshima.oita.jp	
	東国東郡姫島村1681-2	電話	0978-87-2113	
		ファクシミリ	0978-87-3567	

## 【平成30年度当初予算】

(単位:千円)

一般会計(A)	教育費(B)	B/A	社会教育費総額	教育費総額に対する割合	社会教育活動事業費	社会教育費総額に対する割合
2,341,600	164,983	7.0%	46,840	28.4%	24,138	51.5%

## 【生涯学習・社会教育推進計画の状況】

名称						
策定年度	平成	年	計画期間	平成	年～平成	年

## 【子どもの読書活動推進計画策定状況】

【市町村立幼稚園・こども園・学校数】※平成30年5月1日現在

担当課	社会教育課	
名称	姫島村子ども読書活動推進計画	
策定年度	平成26年	
計画期間	平成26年～平成31年	

校種	校数	児童生徒数
幼稚園・こども園	1園	20人
小学校	1校	66人
中学校	1校	36人

## 【各種会議の状況】

### ①社会教育委員の会

委員数	定数	開会予定数
6人	10人以内	3回

### ②公民館運営審議会

委員数	定数	開会予定数
6人	10人以内	3回

### ③図書館協議会

委員数	定数	開会予定数
人	人	回

【教育委員会所管の施設数】※公民館は、自治公民館は除く。

所管施設	館数	うち指定管理
公民館(本館・分館)	(1・1)	(0・0)
公民館類似施設	0	0
青少年教育施設	0	0
図書館(本・分館)	(0・0)	(0・0)
図書館同種施設	1	0
女性教育施設	0	0
生涯学習センター	0	0
視聴覚センター・ライブラリー	0	0
登録博物館	0	0
博物館相当施設	0	0
教育集会所	0	0
文化会館等	0	0
その他施設	3	0

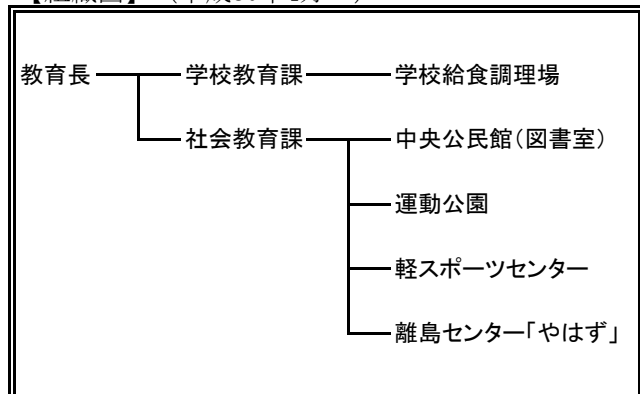
【教育委員会体制】(分野ごとの担当課)

分野	主管課名
生涯学習・社会教育	社会教育課
公民館の管理及び運営	社会教育課
図書館	社会教育課
視聴覚教育	社会教育課
人権・同和教育	社会教育課・学校教育課
社会体育	社会教育課
青少年健全育成	社会教育課
文化財	社会教育課
芸術文化	社会教育課

## 【生涯学習・社会教育主管課職員】

課長 (主管課長の人数)		社会教育主事 (発令者)		社会教育主事 補	
専任	兼任	専任	兼任	専任	兼任
0	1	0	0	0	0
社会教育関係指導員			その他職員		
社会教育指導員	社会人権・同和教育指導員	スポーツ推進委員	正規職員		臨時・非常勤
			専任	兼任	
0	0	2	0	4	2

## 【組織図】 (平成30年4月～)



# 日出町

## 【生涯学習・社会教育主管課】

主管課名	生涯学習課	人口(人口推計平成30年4月1日現在)	28,538 人
住 所	〒 879-1506	E-mail	narimatsu.takuro@town.hiji.lg.jp
	速見郡日出町3891番地2	電話	0977-73-3156
	(日出町中央公民館内)	ファクシミリ	0977-72-8680

## 【平成30年度当初予算】

(単位:千円)

一般会計(A)	教育費(B)	B/A	社会教育費総額	教育費総額に対する割合	社会教育活動事業費	社会教育費総額に対する割合
9,810,000	912,105	9.3%	288,238	31.6%	132,452	46.0%

## 【生涯学習・社会教育推進計画の状況】

名称	第2期 日出町教育振興計画		
策定年度	平成30年	計画期間	平成30年～平成37年

## 【子どもの読書活動推進計画策定状況】

【市町村立幼稚園・こども園・学校数】※平成30年5月1日現在

担当課	学校教育課		
名称	日出町子ども読書活動推進計画		
策定年度	平成28年		
計画期間	平成28年～平成32年		

校種	校数	児童生徒数
幼稚園・こども園	5園	151人
小学校	5校	1,646人
中学校	2校	839人

## 【各種会議の状況】

①社会教育委員の会			②公民館運営審議会			③図書館協議会		
委員数	定数	開会予定数	委員数	定数	開会予定数	委員数	定数	開会予定数
7人	10人	3回	40人	70人	21回	10人	10人	3回

## 【教育委員会所管の施設数】※公民館は、自治公民館は除く。

所管施設	館数	うち指定管理
公民館(本館・分館)	(7・0)	(0・0)
公民館類似施設	0	0
青少年教育施設	0	0
図書館(本・分館)	(1・0)	(0・0)
図書館同種施設	0	0
女性教育施設	0	0
生涯学習センター	0	0
視聴覚センター・ライブラリー	0	0
登録博物館	0	0
博物館相当施設	0	0
教育集会所	0	0
文化会館等	0	0
その他施設	10	0

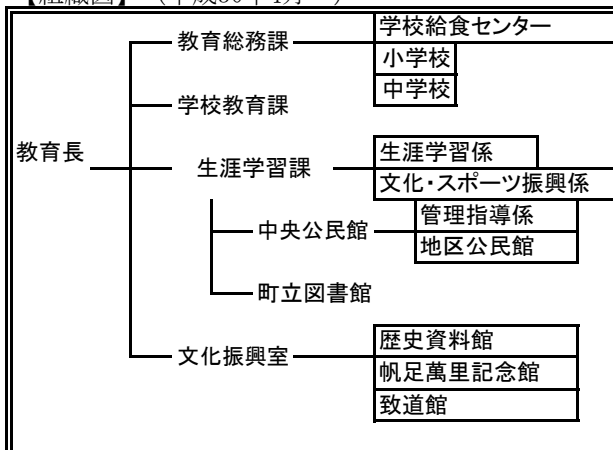
## 【教育委員会体制】(分野ごとの担当課)

分野	主管課名
生涯学習・社会教育	生涯学習課
公民館の管理及び運営	中央公民館
図書館	町立図書館
視聴覚教育	生涯学習課
人権・同和教育	生涯学習課
社会体育	生涯学習課
青少年健全育成	生涯学習課
文化財	文化振興室
芸術文化	生涯学習課

## 【生涯学習・社会教育主管課職員】

課長 (主管課長の人数)		社会教育主事 (発令者)		社会教育主事 補	
専任	兼任	専任	兼任	専任	兼任
0	1	0	1	0	0
社会教育関係指導員			その他職員		
社会教育指導員	社会人権・同和教育指導員	スポーツ推進委員	正規職員		臨時・非常勤
			専任	兼任	
1	0	15	7	0	8

## 【組織図】 (平成30年4月～)





# 大分市

## 【生涯学習・社会教育主管課】

主管課名	大分市教育委員会教育部社会教育課	人口(人口推計平成30年4月1日現在)	478,678	人
住 所	〒 870-8504	E-mail	syakaikyoiku@city.oita.oita.jp	
	大分市荷揚町2番31号	電話	097-537-7039	
		ファクシミリ	097-532-8102	

## 【平成30年度当初予算】

(単位:千円)

一般会計(A)	教育費(B)	B/A	社会教育費総額	教育費総額に対する割合	社会教育活動事業費	社会教育費総額に対する割合
180,737,000	14,692,077	8.1%	6,123,845	41.7%	4,291,913	70.1%

## 【生涯学習・社会教育推進計画の状況】

名称	大分市生涯学習推進計画(第三次)		
策定年度	平成28年	計画期間	平成29年～平成36年

## 【子どもの読書活動推進計画策定状況】

担当課	大分市教育委員会教育部社会教育課		
名称	大分市子どもの読書活動推進計画(第三次)		
策定年度	平成27年		
計画期間	平成28年～平成32年		

【市町村立幼稚園・こども園・学校数】※平成30年5月1日現在

校種	校数	児童生徒数
幼稚園・こども園	28園	637人
義務教育学校	1校	1,042人
小学校	54校	25,747人
中学校	28校	11,693人

## 【各種会議の状況】

### ①社会教育委員の会

委員数	定数	開会予定数
20人	20人	6回

### ②公民館運営審議会

委員数	定数	開会予定数
126人	390人	26回

### ③図書館協議会

委員数	定数	開会予定数
8人	10人	2回

【教育委員会所管の施設数】※公民館は、自治公民館は除く。

所管施設	館数	うち指定管理
公民館(本館・分館)	(13・0)	(0・0)
公民館類似施設	0	0
青少年教育施設	2	0
図書館(本・分館)	(1・1)	(0・0)
図書館同種施設	0	0
女性教育施設	0	0
生涯学習センター	0	0
視聴覚センター・ライブラリー	1	1
登録博物館	1	0
博物館相当施設	0	0
教育集会所	4	0
文化会館等	0	0
その他施設	31	2

【教育委員会体制】(分野ごとの担当課)

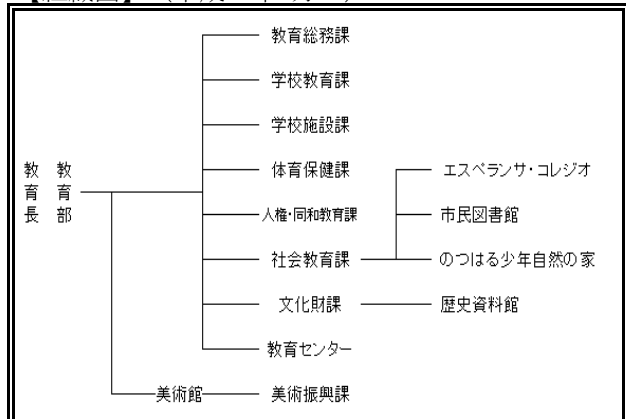
分野	主管課名
生涯学習・社会教育	社会教育課
公民館の管理及び運営	(市民協働推進課)
図書館	社会教育課
視聴覚教育	社会教育課・教育センター
人権・同和教育	人権・同和教育課
社会体育	(スポーツ振興課)
青少年健全育成	社会教育課
文化財	文化財課
芸術文化	社会教育課・(文化国際課)

※市民協働推進課、スポーツ振興課、文化国際課は市長部局

## 【生涯学習・社会教育主管課職員】

課長 (主管課長の人数)		社会教育主事 (発令者)		社会教育主事 補	
専任	兼任	専任	兼任	専任	兼任
1	0	0	0	0	0
社会教育関係指導員			その他職員		
社会教育指導員	社会人権・同和教育指導員	スポーツ推進委員	正規職員		臨時・非常勤
			専任	兼任	
16	0	209	15	5	4

【組織図】 (平成30年4月～)



# 臼杵市

## 【生涯学習・社会教育主管課】

主管課名	社会教育課		人口(人口推計平成30年4月1日現在)	37,407	人
住 所	〒 875-0041		E-mail	s-itai@city.usuki.lg.jp	
	臼杵市大字臼杵2-107-562		電話	0972-63-6444	
	(臼杵市中央公民館内)		ファクシミリ	0972-63-6539	

## 【平成30年度当初予算】

(単位:千円)

一般会計(A)	教育費(B)	B/A	社会教育費総額	教育費総額に対する割合	社会教育活動事業費	社会教育費総額に対する割合
18,795,897	1,369,999	7.3%	476,143	34.8%	208,536	43.8%

## 【生涯学習・社会教育推進計画の状況】

名称						
策定年度	平成	年	計画期間	平成	年～平成	年

## 【子どもの読書活動推進計画策定状況】

【市町村立幼稚園・こども園・学校数】※平成30年5月1日現在

担当課	社会教育課	
名称	うすき読書のまちづくりプラン(第2次臼杵市子ども読書活動推進計画)	
策定年度	平成27年	
計画期間	平成28年～平成32年	

校種	校数	児童生徒数
幼稚園・こども園	2園	16人
小学校	13校	1,803人
中学校	5校	894人

## 【各種会議の状況】

### ①社会教育委員の会

委員数	定数	開会予定数
13人	15人	3回

### ②公民館運営審議会

委員数	定数	開会予定数
15人	15人	2回

### ③図書館協議会

委員数	定数	開会予定数
5人	10人	2回

【教育委員会所管の施設数】※公民館は、自治公民館は除く。

所管施設	館数	うち指定管理
公民館(本館・分館)	(7・0)	(3・0)
公民館類似施設	0	0
青少年教育施設	0	0
図書館(本・分館)	(1・1)	(0・0)
図書館同種施設	0	0
女性教育施設	0	0
生涯学習センター	0	0
視聴覚センター・ライブラリー	1	0
登録博物館	0	0
博物館相当施設	0	0
教育集会所	1	0
文化会館等	1	0
その他施設	33	16

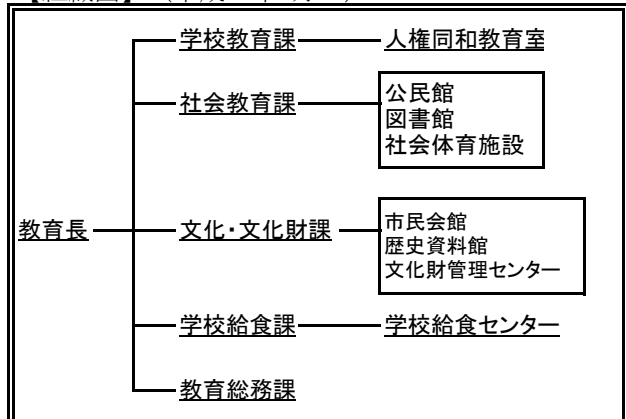
【教育委員会体制】(分野ごとの担当課)

分野	主管課名
生涯学習・社会教育	社会教育課
公民館の管理及び運営	社会教育課
図書館	社会教育課
視聴覚教育	社会教育課
人権・同和教育	人権同和教育室・社会教育課
社会体育	社会教育課
青少年健全育成	社会教育課
文化財	文化・文化財課
芸術文化	文化・文化財課

## 【生涯学習・社会教育主管課職員】

課長 (主管課長の人数)		社会教育主事 (発令者)		社会教育主事 補	
専任	兼任	専任	兼任	専任	兼任
1	0	0	2	0	0
社会教育関係指導員			その他職員		
社会教育指導員	社会人権・同和教育指導員	スポーツ推進委員	正規職員		臨時・非常勤
			専任	兼任	
7	1	22	9	0	5

【組織図】 (平成30年4月～)



# 津久見市

## 【生涯学習・社会教育主管課】

主管課名	生涯学習課		人口(人口推計平成30年4月1日現在)	17,956	人
住 所	〒 879-2431		E-mail	tsu-kyoushou@city.tsukumi.lg.jp	
	津久見市大友町5番15号		電話	0972-82-9528	
			ファクシミリ	0972-85-0081	

## 【平成30年度当初予算】

(単位:千円)

一般会計(A)	教育費(B)	B/A	社会教育費総額	教育費総額に対する割合	社会教育活動事業費	社会教育費総額に対する割合
8,317,043	632,782	7.6%	240,404	38.0%	112,569	46.8%

## 【生涯学習・社会教育推進計画の状況】

名称						
策定年度	平成	年	計画期間	平成	年～平成	年

## 【子どもの読書活動推進計画策定状況】

【市町村立幼稚園・こども園・学校数】※平成30年5月1日現在

担当課	生涯学習課	
名称	津久見市子ども読書活動推進計画	
策定年度	平成24年	
計画期間	平成25年～平成29年	

校種	校数	児童生徒数
幼稚園・こども園	0園	0人
小学校	5校	695人
中学校	2校	379人

## 【各種会議の状況】

### ①社会教育委員の会

委員数	定数	開会予定数
14人	20人	2回

### ②公民館運営審議会

委員数	定数	開会予定数
0人	0人	0回

### ③図書館協議会

委員数	定数	開会予定数
0人	0人	0回

【教育委員会所管の施設数】※公民館は、自治公民館は除く。

所管施設	館数	うち指定管理
公民館(本館・分館)	(1・0)	(0・0)
公民館類似施設	0	0
青少年教育施設	1	0
図書館(本・分館)	(1・0)	(0・0)
図書館同種施設	0	0
女性教育施設	0	0
生涯学習センター	0	0
視聴覚センター・ライブラリー	0	0
登録博物館	0	0
博物館相当施設	0	0
教育集会所	0	0
文化会館等	1	0
その他施設	5	5

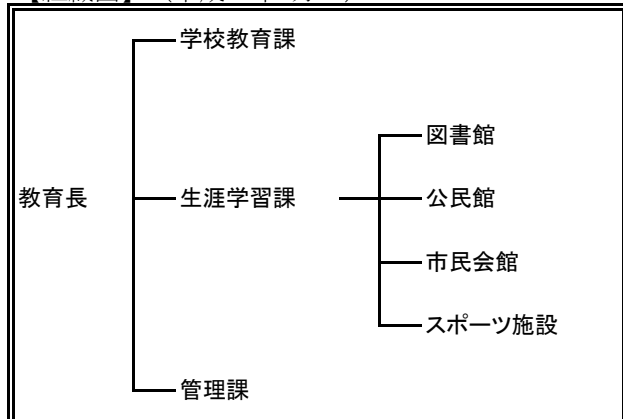
【教育委員会体制】(分野ごとの担当課)

分野	主管課名
生涯学習・社会教育	生涯学習課
公民館の管理及び運営	生涯学習課
図書館	生涯学習課
視聴覚教育	生涯学習課
人権・同和教育	生涯学習課
社会体育	生涯学習課
青少年健全育成	生涯学習課
文化財	生涯学習課
芸術文化	生涯学習課

## 【生涯学習・社会教育主管課職員】

課長 (主管課長の人数)		社会教育主事 (発令者)		社会教育主事補	
専任	兼任	専任	兼任	専任	兼任
1	0	0	0	0	0
社会教育関係指導員			その他職員		
社会教育指導員	社会人権・同和教育指導員	スポーツ推進委員	正規職員		臨時・非常勤
			専任	兼任	
1	0	0	9	0	9

【組織図】 (平成30年4月～)



# 由布市

## 【生涯学習・社会教育主管課】

主管課名	社会教育課		人口(人口推計平成30年4月1日現在)	34,620	人
住 所	〒 879-5498		E-mail	social_edu@city.yufu.oita.jp	
	由布市庄内町柿原302番地		電話	097-582-1203	
			ファクシミリ	097-582-1245	

## 【平成30年度当初予算】

(単位:千円)

一般会計(A)	教育費(B)	B/A	社会教育費総額	教育費総額に対する割合	社会教育活動事業費	社会教育費総額に対する割合
26,839,789	1,752,769	6.5%	555,849	31.7%	438,141	78.8%

## 【生涯学習・社会教育推進計画の状況】

名称	第3次社会教育振興計画		
策定年度	平成27年	計画期間	平成28年～平成32年

## 【子どもの読書活動推進計画策定状況】

【市町村立幼稚園・こども園・学校数】※平成30年5月1日現在

担当課	社会教育課	
名称	由布市教育振興計画GENKIビジョン	
策定年度	平成27年	
計画期間	平成27年～平成30年	

校種	校数	児童生徒数
幼稚園・こども園	7園	243人
小学校	11校	1,781人
中学校	3校	823人

## 【各種会議の状況】

### ①社会教育委員の会

委員数	定数	開会予定数
13人	15人	4回

### ②公民館運営審議会

委員数	定数	開会予定数
28人	50人	10回

### ③図書館協議会

委員数	定数	開会予定数
14人	15人	2回

【教育委員会所管の施設数】※公民館は、自治公民館は除く。

所管施設	館数	うち指定管理
公民館(本館・分館)	(5・0)	(0・0)
公民館類似施設	0	0
青少年教育施設	2	1
図書館(本・分館)	(1・2)	(0・0)
図書館同種施設	0	0
女性教育施設	0	0
生涯学習センター	0	0
視聴覚センター・ライブラリー	0	0
登録博物館	0	0
博物館相当施設	0	0
教育集会所	0	0
文化会館等	0	0
その他施設	17	0

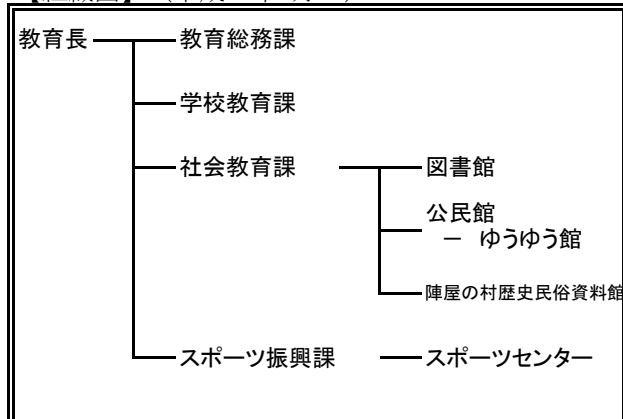
【教育委員会体制】(分野ごとの担当課)

分野	主管課名
生涯学習・社会教育	社会教育課
公民館の管理及び運営	社会教育課
図書館	社会教育課
視聴覚教育	社会教育課
人権・同和教育	社会教育課・学校教育課
社会体育	スポーツ振興課
青少年健全育成	社会教育課
文化財	社会教育課
芸術文化	社会教育課

## 【生涯学習・社会教育主管課職員】

課長 (主管課長の人数)		社会教育主事 (発令者)		社会教育主事補	
専任	兼任	専任	兼任	専任	兼任
2	0	1	0	0	0
社会教育関係指導員			その他職員		
社会教育指導員	社会人権・同和教育指導員	スポーツ推進委員	正規職員		臨時・非常勤
			専任	兼任	
0	0	27	15	4	27

【組織図】 (平成30年4月～)



# 佐伯市

## 【生涯学習・社会教育主管課】

主管課名	社会教育課		人口(人口推計平成30年4月1日現在)	72,459	人
住 所	〒 876-0853		E-mail	syakaikyouiku@city.saiki.lg.jp	
	佐伯市中村東町6番9号		電話	0972-22-3245	
			ファクシミリ	0972-22-3912	

## 【平成30年度当初予算】

(単位:千円)

一般会計(A)	教育費(B)	B/A	社会教育費総額	教育費総額に対する割合	社会教育活動事業費	社会教育費総額に対する割合
46,968,000	3,047,259	6.5%	1,047,416	34.4%	629,054	60.1%

## 【生涯学習・社会教育推進計画の状況】

名称						
策定年度	平成	年	計画期間	平成	年～平成	年

## 【子どもの読書活動推進計画策定状況】

【市町村立幼稚園・こども園・学校数】※平成30年5月1日現在

担当課	社会教育課	
名称	佐伯市子ども読書活動推進計画	
策定年度	平成26年	
計画期間	平成26年～平成30年	

校種	校数	児童生徒数
幼稚園・こども園	24園	767人
小学校	19校	3,211人
中学校	12校	1,682人

## 【各種会議の状況】

### ①社会教育委員の会

委員数	定数	開会予定数
20人	20人	3回

### ②公民館運営審議会

委員数	定数	開会予定数
20人	20人	1回

### ③図書館協議会

委員数	定数	開会予定数
0人	0人	0回

【教育委員会所管の施設数】※公民館は、自治公民館は除く。

所管施設	館数	うち指定管理
公民館(本館・分館)	(25・16)	(0・16)
公民館類似施設	0	0
青少年教育施設	1	0
図書館(本・分館)	(1・0)	(1・0)
図書館同種施設	0	0
女性教育施設	0	0
生涯学習センター	0	0
視聴覚センター・ライブラリー	1	1
登録博物館	0	0
博物館相当施設	1	0
教育集会所	0	0
文化会館等	2	0
その他施設	85	12

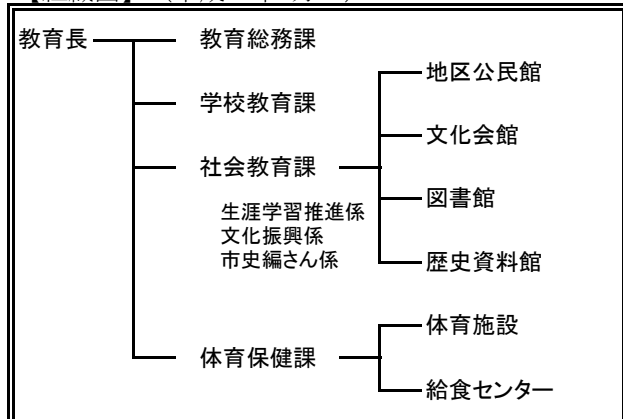
【教育委員会体制】(分野ごとの担当課)

分野	主管課名
生涯学習・社会教育	社会教育課
公民館の管理及び運営	社会教育課
図書館	社会教育課
視聴覚教育	社会教育課
人権・同和教育	社会教育課・学校教育課・人権同和对策課
社会体育	体育保健課
青少年健全育成	社会教育課
文化財	社会教育課
芸術文化	社会教育課

## 【生涯学習・社会教育主管課職員】

課長 (主管課長の人数)		社会教育主事 (発令者)		社会教育主事 補	
専任	兼任	専任	兼任	専任	兼任
2	0	3	0	0	0
社会教育関係指導員			その他職員		
社会教育指導員	社会人権・同和教育指導員	スポーツ推進委員	正規職員		臨時・非常勤
			専任	兼任	
4	0	97	20	0	15

【組織図】 (平成30年4月～)



# 竹田市

## 【生涯学習・社会教育主管課】

主管課名	生涯学習課	人口(人口推計平成30年4月1日現在)	22,211 人
住 所	〒 878-8555	E-mail	syougai@city.taketa.lg.jp
	竹田市大宇会々1650番地	電話	0974-63-4817
		ファクシミリ	0974-63-2373

## 【平成30年度当初予算】

(単位:千円)

一般会計(A)	教育費(B)	B/A	社会教育費総額	教育費総額に対する割合	社会教育活動事業費	社会教育費総額に対する割合
15,668,365	1,248,999	8.0%	385,506	30.9%	180,744	46.9%

## 【生涯学習・社会教育推進計画の状況】

名称	竹田市生涯学習新計画		
策定年度	平成21年	計画期間	平成21年～平成30年

## 【子どもの読書活動推進計画策定状況】

【市町村立幼稚園・こども園・学校数】※平成30年5月1日現在

担当課	竹田市立図書館		
名称			
策定年度	平成 年		
計画期間	平成 年	～平成 年	

校種	校数	児童生徒数
幼稚園・こども園	3園	55人
小学校	12校	839人
中学校	6校	414人

## 【各種会議の状況】

### ①社会教育委員の会

委員数	定数	開会予定数
15人	15人	3回

### ②公民館運営審議会

委員数	定数	開会予定数
15人	15人	3回

### ③図書館協議会

委員数	定数	開会予定数
6人	6人	2回

【教育委員会所管の施設数】※公民館は、自治公民館は除く。

所管施設	館数	うち指定管理
公民館(本館・分館)	(4・15)	(0・0)
公民館類似施設	1	0
青少年教育施設	1	0
図書館(本・分館)	(1・0)	(0・0)
図書館同種施設	1	1
女性教育施設	0	0
生涯学習センター	0	0
視聴覚センター・ライブラリー	3	0
登録博物館	0	0
博物館相当施設	1	0
教育集会所	2	1
文化会館等	0	0
その他施設	19	0

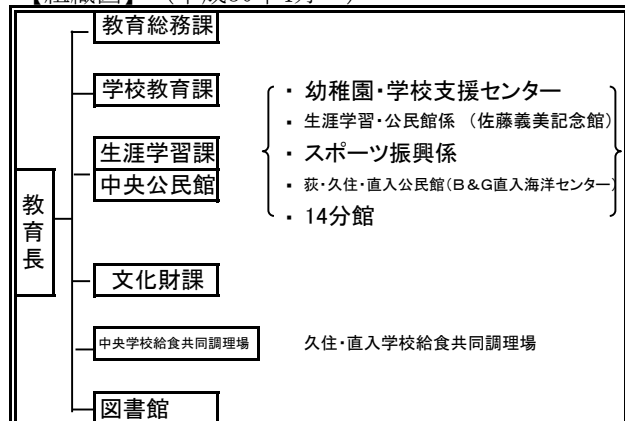
【教育委員会体制】(分野ごとの担当課)

分野	主管課名
生涯学習・社会教育	生涯学習課
公民館の管理及び運営	生涯学習課
図書館	図書館
視聴覚教育	生涯学習課
人権・同和教育	生涯学習課
社会体育	生涯学習課
青少年健全育成	生涯学習課
文化財	文化財課
芸術文化	文化政策課・生涯学習課

## 【生涯学習・社会教育主管課職員】

課長 (主管課長の人数)		社会教育主事 (発令者)		社会教育主事補	
専任	兼任	専任	兼任	専任	兼任
0	1	0	1	0	0
社会教育関係指導員			その他職員		
社会教育指導員	社会人権・同和教育指導員	スポーツ推進委員	正規職員		臨時・非常勤
			専任	兼任	
2	0	24	6	3	6

【組織図】 (平成30年4月～)



# 豊後大野市

## 【生涯学習・社会教育主管課】

主管課名	社会教育課		人口(人口推計平成30年4月1日現在)	36,453	人
住 所	〒 897-7198		E-mail	ot8023@city.bungoono.lg.jp	
	豊後大野市三重町市場1200番地		電話	0974-22-1001	
			ファクシミリ	0974-22-6828	

## 【平成30年度当初予算】

(単位:千円)

一般会計(A)	教育費(B)	B/A	社会教育費総額	教育費総額に対する割合	社会教育活動事業費	社会教育費総額に対する割合
25,175,000	2,024,701	8.0%	311,381	15.4%	76,975	24.7%

## 【生涯学習・社会教育推進計画の状況】

名称	第3次豊後大野市総合教育計画		
策定年度	平成27年	計画期間	平成28年～平成32年

## 【子どもの読書活動推進計画策定状況】

【市町村立幼稚園・こども園・学校数】※平成30年5月1日現在

担当課	社会教育課		
名称	豊後大野っ子読書活動推進計画		
策定年度	平成25年		
計画期間	平成25年～平成29年		

校種	校数	児童生徒数
幼稚園・こども園	16園	532人
小学校	11校	1,576人
中学校	7校	774人

## 【各種会議の状況】

### ①社会教育委員の会

委員数	定数	開会予定数
13人	15人	2回

### ②公民館運営審議会

委員数	定数	開会予定数
13人	15人	2回

### ③図書館協議会

委員数	定数	開会予定数
9人	10人	5回

【教育委員会所管の施設数】※公民館は、自治公民館は除く。

所管施設	館数	うち指定管理
公民館(本館・分館)	(7・0)	(0・0)
公民館類似施設	0	0
青少年教育施設	0	0
図書館(本・分館)	(1・0)	(0・0)
図書館同種施設	0	0
女性教育施設	0	0
生涯学習センター	0	0
視聴覚センター・ライブラリー	0	0
登録博物館	0	0
博物館相当施設	0	0
教育集会所	0	0
文化会館等	0	0
その他施設	20	1

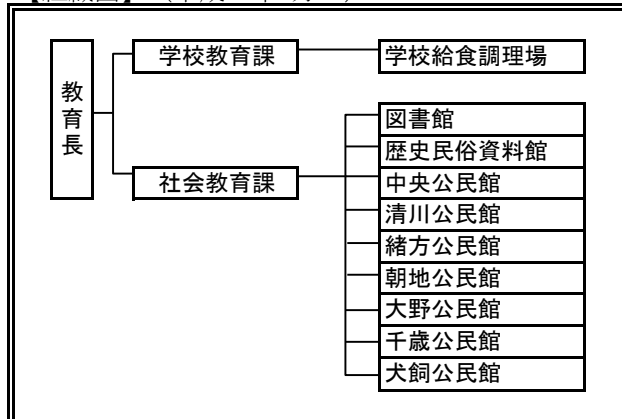
【教育委員会体制】(分野ごとの担当課)

分野	主管課名
生涯学習・社会教育	社会教育課
公民館の管理及び運営	社会教育課
図書館	社会教育課
視聴覚教育	社会教育課
人権・同和教育	社会教育課
社会体育	社会教育課
青少年健全育成	社会教育課
文化財	社会教育課
芸術文化	まちづくり推進課

## 【生涯学習・社会教育主管課職員】

課長 (主管課長の人数)		社会教育主事 (発令者)		社会教育主事補	
専任	兼任	専任	兼任	専任	兼任
0	1	1	0	0	0
社会教育関係指導員			その他職員		
社会教育指導員	社会人権・同和教育指導員	スポーツ推進委員	正規職員		臨時・非常勤
			専任	兼任	
0	0	35	17	11	23

【組織図】 (平成30年4月～)



# 日田市

## 【生涯学習・社会教育主管課】

主管課名	社会教育課	人口(人口推計平成30年4月1日現在)	66,171 人
住所	〒 877-0003	E-mail	skkyoiku@city.hita.oita.jp
	日田市上城内町2番6号	電話	0973-22-6868
		ファクシミリ	0973-22-6869

## 【平成30年度当初予算】

(単位:千円)

一般会計(A)	教育費(B)	B/A	社会教育費総額	教育費総額に対する割合	社会教育活動事業費	社会教育費総額に対する割合
38,847,776	3,410,057	8.8%	1,632,871	47.9%	1,111,995	68.1%

## 【生涯学習・社会教育推進計画の状況】

名称						
策定年度	平成	年	計画期間	平成	年～平成	年

## 【子どもの読書活動推進計画策定状況】

担当課	社会教育課	
名称	日田市子ども読書活動推進計画	
策定年度	平成26年	
計画期間	平成26年～平成30年	

【市町村立幼稚園・こども園・学校数】※平成30年5月1日現在

校種	校数	児童生徒数
幼稚園・こども園	0園	0人
小学校	18校	3,578人
中学校	12校	1,752人

## 【各種会議の状況】

### ①社会教育委員の会

委員数	定数	開会予定数
10人	15人	3回

### ②公民館運営審議会

委員数	定数	開会予定数
10人	10人	2回

### ③図書館協議会

委員数	定数	開会予定数
8人	8人	2回

【教育委員会所管の施設数】※公民館は、自治公民館は除く。

所管施設	館数	うち指定管理
公民館(本館・分館)	(21・2)	(20・2)
公民館類似施設	0	0
青少年教育施設	0	0
図書館(本・分館)	(1・0)	(0・0)
図書館同種施設	0	0
女性教育施設	0	0
生涯学習センター	1	0
視聴覚センター・ライブラリー	0	0
登録博物館	0	0
博物館相当施設	1	0
教育集会所	0	0
文化会館等	1	1
その他施設	3	0

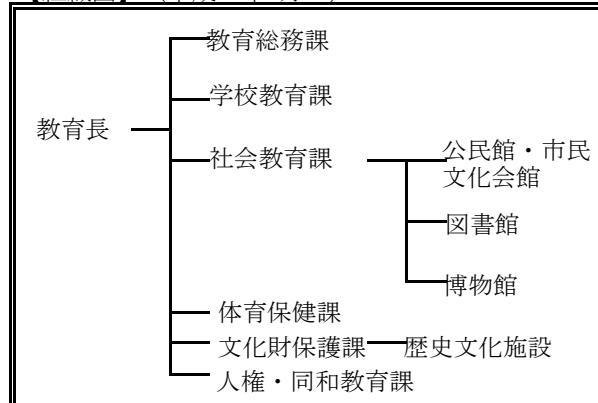
【教育委員会体制】(分野ごとの担当課)

分野	主管課名
生涯学習・社会教育	社会教育課
公民館の管理及び運営	社会教育課
図書館	淡窓図書館
視聴覚教育	社会教育課
人権・同和教育	人権・同和教育課
社会体育	体育保健課
青少年健全育成	社会教育課
文化財	文化財保護課
芸術文化	社会教育課

## 【生涯学習・社会教育主管課職員】

課長 (主管課長の人数)		社会教育主事 (発令者)		社会教育主事 補	
専任	兼任	専任	兼任	専任	兼任
0	1	0	0	0	0
社会教育関係指導員			その他職員		
社会教育指導員	社会人権・同和教育指導員	スポーツ推進委員	正規職員		臨時・非常勤
			専任	兼任	
0	0	0	4	0	1

## 【組織図】 (平成30年4月～)





# 九重町

## 【生涯学習・社会教育主管課】

主管課名	九重町教育委員会社会教育課		人口(人口推計平成30年4月1日現在)	9,599	人
住 所	〒 879-4895		E-mail	syougaku@town.kokonoe.lg.jp	
	玖珠郡九重町大字後野上8-1		電話	0973-76-3823	
			ファクシミリ	0973-76-3826	

## 【平成30年度当初予算】

(単位:千円)

一般会計(A)	教育費(B)	B/A	社会教育費総額	教育費総額に対する割合	社会教育活動事業費	社会教育費総額に対する割合
7,307,000	964,392	13.2%	526,782	54.6%	421,462	80.0%

## 【生涯学習・社会教育推進計画の状況】

名称	九重町社会教育計画		
策定年度	平成26年	計画期間	平成27年～平成36年

## 【子どもの読書活動推進計画策定状況】

【市町村立幼稚園・こども園・学校数】※平成30年5月1日現在

担当課	社会教育課(公民館文化センターグループ)		
名称	九重町読書推進計画		
策定年度	平成24年		
計画期間	平成25年～平成34年		

校種	校数	児童生徒数
幼稚園・こども園	2園	249人
小学校	6校	429人
中学校	1校	187人

## 【各種会議の状況】

### ①社会教育委員の会

委員数	定数	開会予定数
8人	8人	4回

### ②公民館運営審議会

委員数	定数	開会予定数
8人	8人	4回

### ③図書館協議会

委員数	定数	開会予定数
0人	0人	0回

【教育委員会所管の施設数】※公民館は、自治公民館は除く。

所管施設	館数	うち指定管理
公民館(本館・分館)	(5・0)	(0・0)
公民館類似施設	0	0
青少年教育施設	0	0
図書館(本・分館)	(1・0)	(0・0)
図書館同種施設	0	0
女性教育施設	0	0
生涯学習センター	0	0
視聴覚センター・ライブラリー	1	0
登録博物館	0	0
博物館相当施設	1	0
教育集会所	0	0
文化会館等	1	0
その他施設	11	0

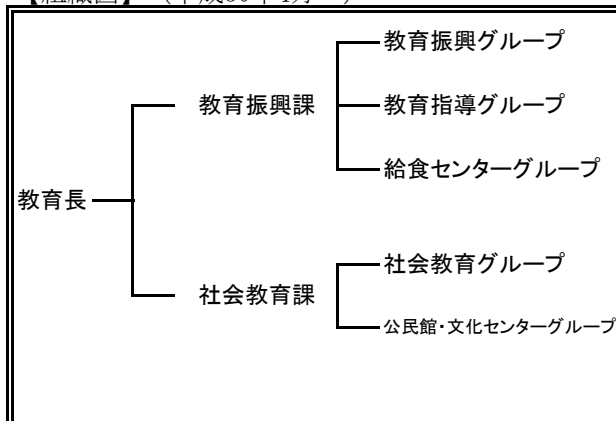
【教育委員会体制】(分野ごとの担当課)

分野	主管課名
生涯学習・社会教育	社会教育課
公民館の管理及び運営	社会教育課
図書館	社会教育課
視聴覚教育	社会教育課
人権・同和教育	社会教育課
社会体育	社会教育課
青少年健全育成	社会教育課
文化財	社会教育課
芸術文化	社会教育課

## 【生涯学習・社会教育主管課職員】

課長 (主管課長の人数)		社会教育主事 (発令者)		社会教育主事補	
専任	兼任	専任	兼任	専任	兼任
0	1	0	2	0	0
社会教育関係指導員			その他職員		
社会教育指導員	社会人権・同和教育指導員	スポーツ推進委員	正規職員		臨時・非常勤
			専任	兼任	
0	0	16	5	0	3

【組織図】 (平成30年4月～)



# 玖珠町

## 【生涯学習・社会教育主管課】

主管課名	社会教育課		人口(人口推計平成30年4月1日現在)	15,450	人
住 所	〒 879-4405		E-mail	syakaik@town.kusu.oita.jp	
	玖珠郡玖珠町大字岩室24番地の1		電話	0973-72-7151	
			ファクシミリ	0973-73-9132	

## 【平成30年度当初予算】

(単位:千円)

一般会計(A)	教育費(B)	B/A	社会教育費総額	教育費総額に対する割合	社会教育活動事業費	社会教育費総額に対する割合
7,311,967	946,922	13.0%	328,040	34.6%	163,965	50.0%

## 【生涯学習・社会教育推進計画の状況】

名称	社会教育基本計画		
策定年度	平成27年	計画期間	平成27年～平成32年

## 【子どもの読書活動推進計画策定状況】

【市町村立幼稚園・こども園・学校数】※平成30年5月1日現在

担当課	わらべの館		
名称	玖珠町子どもの読書推進計画		
策定年度	平成24年		
計画期間	平成25年～平成29年		

校種	校数	児童生徒数
幼稚園・こども園	1園	10人
小学校	8校	723人
中学校	6校	354人

## 【各種会議の状況】

### ①社会教育委員の会

委員数	定数	開会予定数
11人	12人	3回

### ②公民館運営審議会

委員数	定数	開会予定数
0人	0人	0回

### ③図書館協議会

委員数	定数	開会予定数
0人	0人	0回

【教育委員会所管の施設数】※公民館は、自治公民館は除く。

所管施設	館数	うち指定管理
公民館(本館・分館)	(1・0)	(0・0)
公民館類似施設	0	0
青少年教育施設	1	0
図書館(本・分館)	(0・0)	(0・0)
図書館同種施設	0	0
女性教育施設	0	0
生涯学習センター	0	0
視聴覚センター・ライブラリー	0	0
登録博物館	0	0
博物館相当施設	1	0
教育集会所	0	0
文化会館等	0	0
その他施設	7	0

【教育委員会体制】(分野ごとの担当課)

分野	主管課名
生涯学習・社会教育	社会教育課
公民館の管理及び運営	社会教育課
図書館	社会教育課
視聴覚教育	社会教育課
人権・同和教育	社会教育課・学校教育課
社会体育	社会教育課
青少年健全育成	社会教育課
文化財	社会教育課
芸術文化	社会教育課

## 【生涯学習・社会教育主管課職員】

課長 (主管課長の人数)		社会教育主事 (発令者)		社会教育主事補	
専任	兼任	専任	兼任	専任	兼任
0	1	0	0	0	0
社会教育関係指導員			その他職員		
社会教育指導員	社会人権・同和教育指導員	スポーツ推進委員	正規職員		臨時・非常勤
			専任	兼任	
2	0	12	7	1	1

【組織図】 (平成30年4月～)

