

令和元年 6 月 21 日

【 文 化 課 】

## ◇ 文化財の登録について

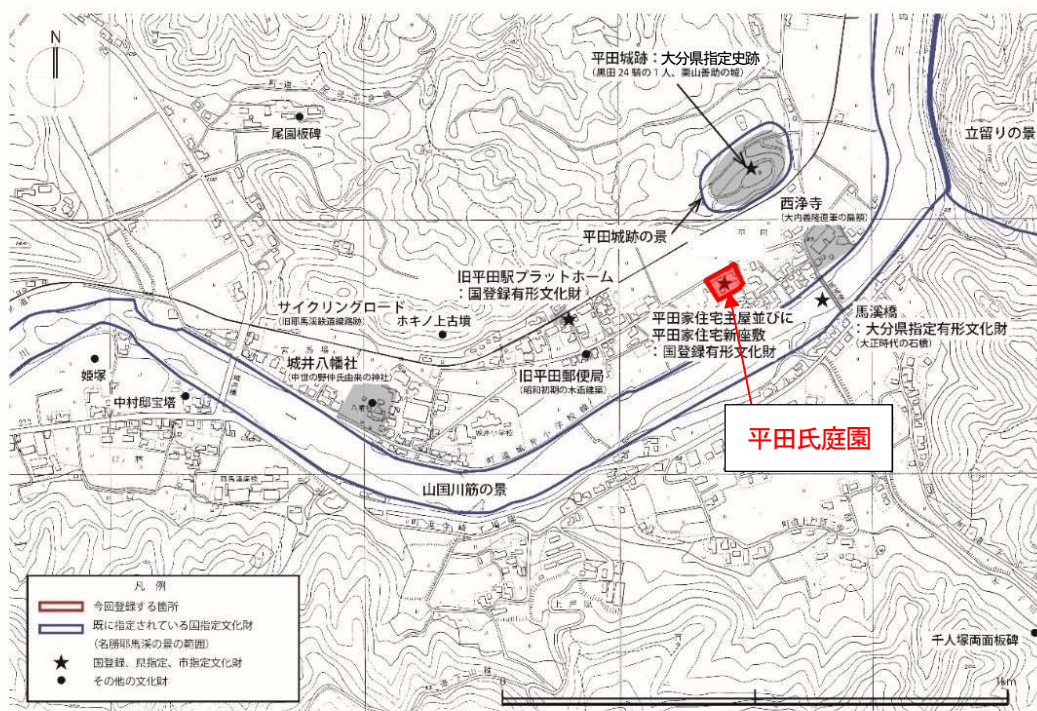
1 登録記念物（名勝地関係） 平田氏庭園 （中津市）

2 登録理由

耶馬溪の名勝指定や地域振興に尽力した平田吉胤<sup>ひらたよしたね</sup>の住宅に営まれた庭園で、耶馬溪の風致景観を巧みに取り込んで特徴ある眺望を演出するよう工夫された意義深い事例であり、時代を特徴づける造形をよく遺している。

（耶馬溪の風致景観を巧みに取り込んで特徴ある眺望を演出するよう工夫された庭園）

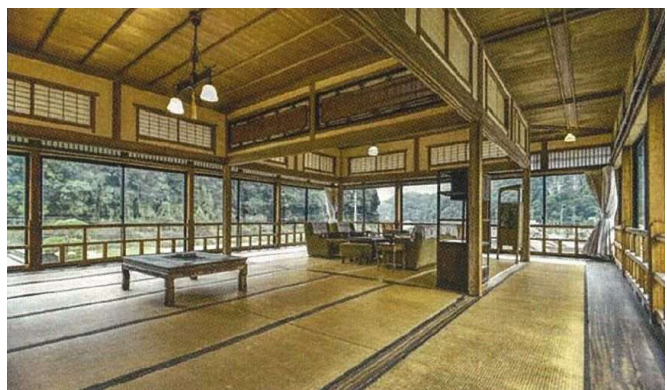
3 位置図



4 写真



庭園内から名勝耶馬溪の景観を望むことができる



主屋3階の広間から、立留りの景や平田城跡の景など名勝耶馬溪の景観を望むことができる