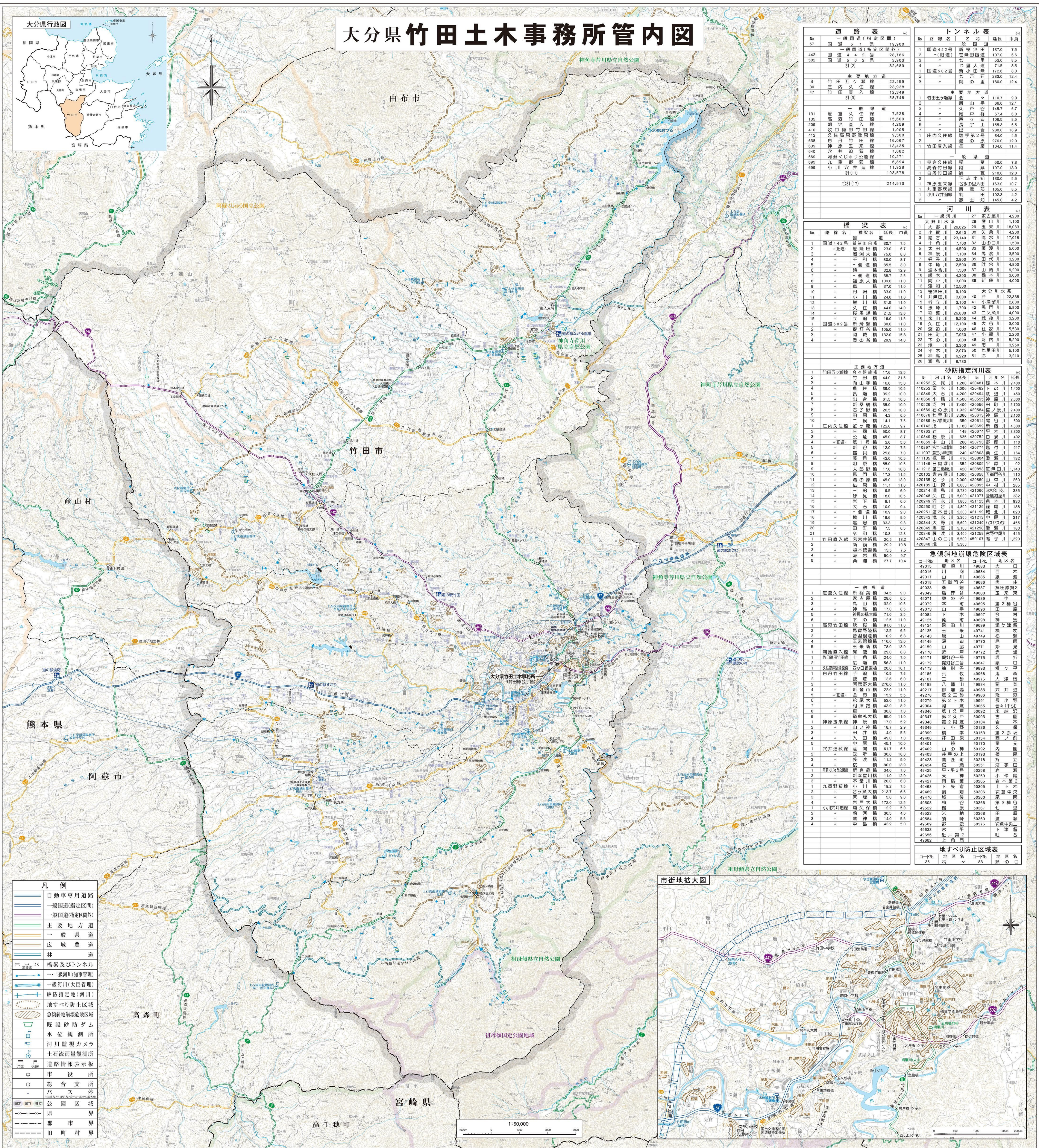


大分県竹田土木事務所管内図



道路表

No.	一般国道(指定区間)	延長	中員
57	国道 5 7 号	19,900	
442	国道 442 号	28,736	
502	国道 5 0 2 号	3,903	
	計(2)	32,689	
主要地方道			
8	竹田五ヶ瀬線	22,459	
30	庄内久住線	23,938	
47	竹田里入線	12,349	
	計(3)	58,746	
一般県道			
151	宮倉野線	7,508	
195	鹿野竹田線	15,808	
209	龍地前入線	4,259	
410	夜口渡田竹田線	1,005	
412	久住高野野原線	9,530	
539	白丹竹田線	16,067	
639	神原玉来線	13,435	
640	穴井泊線	7,082	
669	馬場心竹田線	10,271	
695	九重野原線	6,894	
699	小川穴井泊線	11,928	
	計(11)	103,578	
	計(17)	214,913	

トンネル表

No.	路線名	名称	延長	中員
1	国道 442 号	新笹無田	137.0	7.5
2	"(旧道)	新笹無田	107.0	6.8
3	"	七里人通	53.0	8.5
4	"	七里人通	71.5	3.5
1	国道 502 号	新小田無	172.6	8.0
2	"	新小田無	283.0	12.4
3	"	岡の里	180.0	12.4
主要地方道				
1	竹田五ヶ瀬線	新山手	110.7	9.0
2	"	新山手	66.0	12.1
3	"	久野谷	145.7	6.7
4	"	尾戸	51.4	8.0
5	"	尾戸	104.5	8.5
6	"	長宇土	155.3	6.5
7	"	出合	280.0	10.9
1	庄内久住線	鹿手第 2 号	34.0	4.5
2	"	鹿手第 1 号	276.0	12.0
1	竹田里入線	長慶	104.0	11.4
一般県道				
1	宮倉久住線	稲葉	50.0	7.8
1	高野竹田線	阿尾	107.0	13.0
1	白丹竹田線	鹿尾	210.0	12.0
2	"	下志土	130.0	5.5
1	神原玉来線	名水の里入田	163.0	10.7
1	九重野原線	新渡	105.0	8.5
1	小川穴井泊線	判田	102.3	4.2
2	"	高土	145.0	4.2

橋梁表

No.	路線名	橋梁名	延長	中員
1	国道 442 号	新笹無田橋	30.7	7.5
2	"(旧道)	新笹無田橋	23.0	6.7
3	"	濁湖大橋	75.0	8.8
4	"	千引橋	80.0	8.7
5	"	龍地前入橋	49.5	3.0
6	"	龍地前入橋	32.8	12.9
7	"	龍地前入橋	38.7	2.5
8	"	龍地前入橋	106.6	11.0
9	"	龍地前入橋	37.0	11.0
10	"	龍地前入橋	33.0	11.0
11	"	龍地前入橋	24.0	11.0
12	"	龍地前入橋	31.5	11.0
13	"	龍地前入橋	44.0	14.0
14	"	龍地前入橋	21.5	13.6
15	"	龍地前入橋	16.0	11.5
1	国道 502 号	新小田無橋	90.0	11.0
2	"	新小田無橋	109.0	11.0
3	"	岡の里橋	29.0	14.0
主要地方道				
1	竹田五ヶ瀬線	金ヶ島橋	17.6	18.5
2	"	竹田橋	44.0	21.5
3	"	向山手橋	16.0	15.0
4	"	龍地前入橋	39.0	10.5
5	"	長宇土橋	39.2	10.0
6	"	出合橋	61.5	10.5
7	"	新山手橋	35.0	10.0
8	"	尾戸橋	29.0	10.0
9	"	尾戸橋	4.3	6.0
10	"	二保橋	14.1	7.5
1	庄内久住線	鹿手橋	123.0	9.7
2	"	庄内橋	59.0	8.7
3	"	公倉橋	45.0	8.7
4	"(旧道)	第 1 号橋	3.6	5.0
5	"	新谷橋	12.0	7.5
6	"	龍地前入橋	24.0	7.0
7	"	龍地前入橋	43.0	10.5
8	"	龍地前入橋	55.0	10.5
9	"	大田野橋	17.0	10.6
10	"	下の橋	17.8	11.6
11	"	龍地前入橋	45.0	13.0
12	"	仙原橋	11.7	11.6
13	"	神馬橋	9.5	6.0
14	"	神馬橋	18.0	10.5
15	"	岩下橋	8.1	6.0
16	"	大石橋	10.0	9.4
17	"	龍地前入橋	29.0	2.0
18	"	龍地前入橋	19.6	9.0
19	"	龍地前入橋	33.3	9.8
20	"	田野橋	7.5	6.5
21	"	龍地前入橋	10.8	12.8
1	竹田里入線	新橋	20.5	13.2
2	"	橋本橋	13.5	7.5
3	"	龍地前入橋	17.0	8.7
4	"	龍地前入橋	27.7	10.4

砂防指定河川表

No.	河川名	延長	No.	河川名	延長
410292	久保川	1,200	420481	龍木川	2,400
410293	赤木川	1,000	420482	大川	1,400
410349	大石川	4,200	420494	遠田川	450
410350	小鶴川	4,500	420555	神原川	2,600
410296	河内川	7,400	420556	田代川	5,700
410297	赤川	1,800	420557	野原川	1,100
410678	七里田川	3,960	420613	神馬川	2,100
410689	石原川	350	420614	尾谷川	600
410742	津川	1,183	420659	新橋川	4,800
410763	津川	145	420674	大川	1,100
410849	龍川	635	420752	白雲川	402
410859	中山川	260	420753	野原川	110
410897	新小田無川	240	420774	鹿手川	217
411097	龍地前入川	240	420812	龍地前入川	134
411135	龍地前入川	410	420804	龍地前入川	132
411149	日向川	352	420809	平野川	92
411212	龍地前入川	420	420852	新田川	1,140
420102	龍地前入川	4,000	420858	龍地前入川	110
420135	名子川	2,000	420860	山中川	260
420185	山崎川	6,000	420895	中村川	285
420214	龍地前入川	6,700	420180	龍地前入川	385
420248	久住川	4,000	421077	龍地前入川	382
420249	穴水川	1,800	421125	龍木川	930
420250	龍地前入川	4,800	421129	龍地前入川	138
420251	赤木川	1,200	421130	龍地前入川	630
420343	濁湖川	3,300	421213	中川	317
420344	大野川	5,600	421249	八ツ木川	455
420345	馬場川	3,100	421256	龍地前入川	180
420346	龍地前入川	3,200	421259	龍地前入川	445
420347	山の口川	5,500	450107	龍地前入川	1,320
420348	龍地前入川	5,300			

急傾斜地崩壊危険区域表

コード	地区名	コード	地区名
49015	龍川	49683	大川
49016	川向	49684	白木
49017	龍地前入	49685	龍地前入
49018	五里門谷	49686	鳥住
49033	龍地前入	49687	野原第 2
49049	龍地前入	49688	龍地前入
49071	龍地前入	49689	龍地前入
49072	本町	49695	第 2 稲谷
49073	山手	49696	田原
49084	下木	49697	赤坂
49125	龍地前入	49698	龍地前入
49134	龍地前入	49699	龍地前入
49135	龍地前入	49701	龍地前入
49136	龍地前入	49702	龍地前入
49137	龍地前入	49703	龍地前入
49138	龍地前入	49704	龍地前入
49139	龍地前入	49705	龍地前入
49140	龍地前入	49706	龍地前入
49141	龍地前入	49707	龍地前入
49142	龍地前入	49708	龍地前入
49143	龍地前入	49709	龍地前入
49144	龍地前入	49710	龍地前入
49145	龍地前入	49711	龍地前入
49146	龍地前入	49712	龍地前入
49147	龍地前入	49713	龍地前入
49148	龍地前入	49714	龍地前入
49149	龍地前入	49715	龍地前入
49150	龍地前入	49716	龍地前入
49151	龍地前入	49717	龍地前入
49152	龍地前入	49718	龍地前入
49153	龍地前入	49719	龍地前入
49154	龍地前入	49720	龍地前入
49155	龍地前入	49721	龍地前入
49156	龍地前入	49722	龍地前入
49157	龍地前入	49723	龍地前入
49158	龍地前入	49724	龍地前入
49159	龍地前入	49725	龍地前入
49160	龍地前入	49726	龍地前入
49161	龍地前入	49727	龍地前入
49162	龍地前入	49728	龍地前入
49163	龍地前入	49729	龍地前入
49164	龍地前入	49730	龍地前入
49165	龍地前入	49731	龍地前入
49166	龍地前入	49732	龍地前入
49167	龍地前入	49733	龍地前入
49168	龍地前入	49734	龍地前入
49169	龍地前入	49735	龍地前入
49170	龍地前入	49736	龍地前入
49171	龍地前入	49737	龍地前入
49172	龍地前入	49738	龍地前入
49173	龍地前入	49739	龍地前入
49174	龍地前入	49740	龍地前入
49175	龍地前入	49741	龍地前入
49176	龍地前入	49742	龍地前入
49177	龍地前入	49743	龍地前入
49178	龍地前入	49744	龍地前入
49179	龍地前入	49745	龍地前入
49180	龍地前入	49746	龍地前入
49181	龍地前入	49747	龍地前入
49182	龍地前入	49748	龍地前入
49183	龍地前入	49749	龍地前入
49184	龍地前入	49750	龍地前入
49185	龍地前入	49751	龍地前入
49186	龍地前入	49752	龍地前入
49187	龍地前入	49753	龍地前入
49188	龍地前入	49754	龍地前入
49189	龍地前入	49755	龍地前入
49190	龍地前入	49756	龍地前入
49191	龍地前入	49757	龍地前入
49192	龍地前入	49758	龍地前入
49193	龍地前入	49759	龍地前入
49194	龍地前入	49760	龍地前入
49195	龍地前入	49761	龍地前入
49196	龍地前入	49762	龍地前入
49197	龍地前入	49763	龍地前入
49198	龍地前入	49764	龍地前入
49199	龍地前入	49765	龍地前入
49200	龍地前入	49766	龍地前入
49201	龍地前入	49767	龍地前入
49202	龍地前入	49768	龍地前入
49203	龍地前入	49769	龍地前入
49204	龍地前入	49770	龍地前入
49205	龍地前入	49771	龍地前入
49206	龍地前入	49772	龍地前入
49207	龍地前入	49773	龍地前入
49208	龍地前入	49774	龍地前入
49209	龍地前入	49775	龍地前入
49210	龍地前入	49776	龍地前入
49211	龍地前入	49777	龍地前入
49212	龍地前入	49778	龍地前入
49213	龍地前入	49779	龍地前入
49214	龍地前入	49780	