

## 「子どもの発達支援コンシェルジュ」 って何をしているの？

保護者から



家庭で子どものわがままに振り回され、どうしたらよいのか対応に悩んでいます…

子どものパワーに圧倒されてしまうことがありますよね。どのような状況なのか、お話を聞かせてください。対応について一緒に考えていきましょう。



保育士から



保育園内で、給食中離席したり、走り回ったりする。どの程度まで指導すればよいのでしょうか。

まずは、保育園の状況や環境を詳しく聞かせてください。できることがないか一緒に考えていきましょう。



お子さんの発達に関することや福祉のことについて、なんでもお気軽にご相談ください！  
皆さんの悩みを、コンシェルジュがいっしょに考えます。

## 各相談窓口

県内の各圏域ごとにコンシェルジュがいます。

まずはお気軽にご相談ください。



担当地区	連絡先	電話
大分	こどもセンター かおるおか	097-574-6106
大分、由布	大分県発達障がい者 支援センター ECOAL	097-578-6952
臼杵、津久見	児童発達支援センター めぐみ	080-2750-7771
佐伯	児童発達支援センター つぼみ	090-9799-7209
豊後大野、 竹田	こども発達・子育て 支援センター なかよしひろば	097-586-8811
日田、九重、 玖珠	児童発達支援センター び〜と	0973-28-5626
宇佐、中津、 豊後高田	医療型 児童発達支援センター つくし園	0979-43-6181
杵築、国東、 姫島、別府、 日出	みのり学園 児童発達支援センター プリンちゃん	0977-72-2818

※受付時間は、各事業所の開設時間です。

子どもの発達のことで  
悩んでいませんか？

# 子どもの 発達支援

## コンシェルジュ

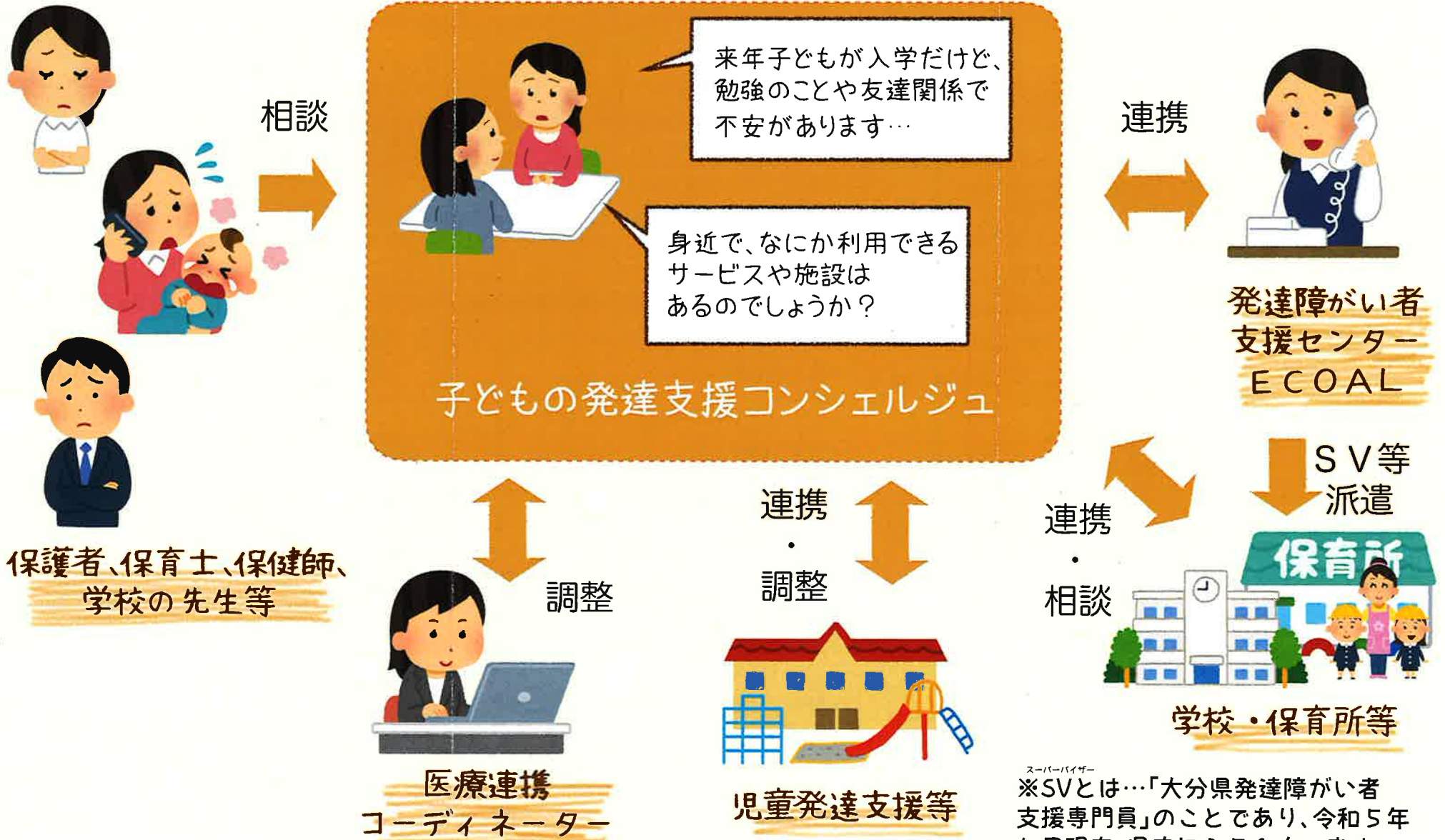


お子さんの発達や福祉サービスの利用等について様々な相談を受け、関係機関につなげます。



保育所、幼稚園、学校、事業所  
などから相談を受け、お子さんの状況を把握した上で支援の方法について一緒に検討します。

# 子どもの発達支援コンシェルジュの役割



スーパーバイザー  
※SVとは…「大分県発達障がい者支援専門員」のことであり、令和5年4月現在、県内に251人います。