

(5) やまなみハイウェイエリア

べっぶし 別府市
 ゆふし 由布市
 くすまち 玖珠町
 ここのえまち 九重町
 たけたし 竹田市



日本風景街道※における
 「九州横断の道 やまなみハイウェイ」の
 エリアだよ。エリア内には、野焼きによっ
 て守られてきた、きれいな高原があるよ。

※日本風景街道とは
 道をぶたいに、自然、歴史、文化
 など地域ならではの資源を活かし
 た活動をすすめる国土交通省の
 取り組みです。



九州風景街道 / 国土交通省
 くわしくはこちら！



①くじゅう連山^{れんざん}南側 / 竹田市



②やまなみハイウェイ / 九重町



③ゆふいんぼんち / 由布市



④ゆふだけ / 由布市

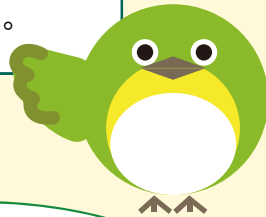
そば・かたむき

(6) 祖母・傾自然公園 エリア

たけだし
竹田市
ぶんごおおのし
豊後大野市
さいまし
佐伯市



そばかたむき
祖母傾国定公園、
そばかたむき
祖母傾自然公園の
指定エリアです。美しい^{けいこく}溪谷や、
開発の手がほとんど入っていない
良好な原生林が特ちょうだよ。



かぐら
神楽に代表される、土地固有
の^{みんぞく}民俗芸能が各地で受けつが
れているそうだよ。



にゅうざんこうびょう そぼ・かたむき
①入山公廟から見た祖母・傾方面 / 竹田市



ふじかわちけいこく
②藤河内溪谷 / 佐伯市



こうばるけいこく
③神原溪谷 / 竹田市

につぼうかいがん (7) 日豊海岸エリア

おおいたし
大分市
うすきし
臼杵市
つくみし
津久見市
さいきし
佐伯市



さかのせき さいきし
大分市佐賀関から佐伯市の南端まで
につぼうかいがん
の、日豊海岸の海岸線をふくむエリ
アです。リアス式海岸や離島、漁村
が連なる美しい景観だよ。



海がきれいだし、
魚がとっても美味しい！



せきざきとうだい
①関崎灯台 / 大分市



ようらてんぼうだい なが
②四浦展望台からの眺め / 津久見市



もとさるこう
③元猿港 / 佐伯市



はとうづかいがん
④波当津海岸 / 佐伯市

やばけい
(8) 耶馬溪エリア

なかつし
 中津市
 くすまち
 玖珠町
 うさし
 宇佐市
 ひたし
 日田市
 ここのえまち
 九重町



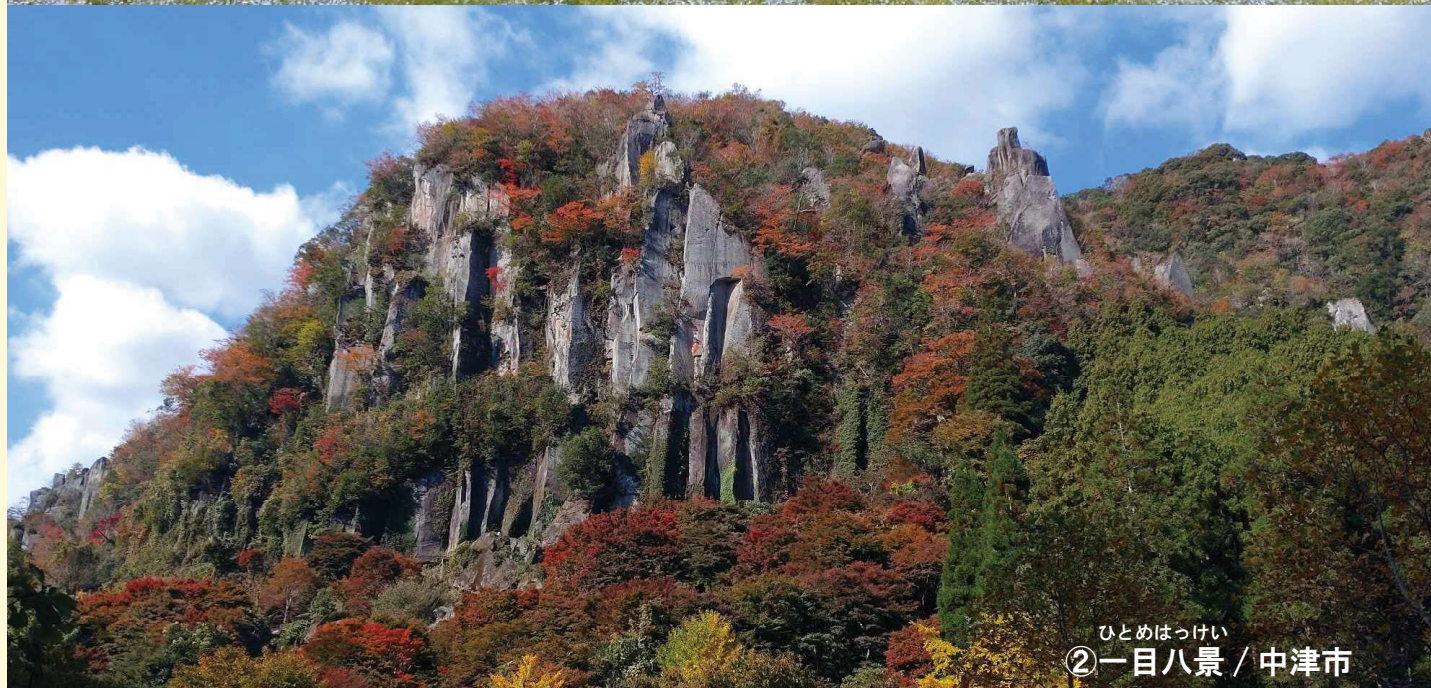
ちかく
 地殻変動や気候変動によって形成さ
きがん しゅうほうきょうこくけいりゅう
 れた奇岩、秀峰、峡谷、溪流などの
 地形・地質を土台にした景観が広
 がっているよ。



やばけい
 耶馬溪 66 景をふくむ
 エリアだよ。
こうよう
 秋の紅葉がきれい！



あおのどうもん
 ① 青の洞門 / 中津市



ひとめはっけい
 ② 一目八景 / 中津市

ほくぶいしばしぶんか

(9) 北部石橋文化エリア

なかつし
中津市
うさし
宇佐市



古い石橋がたくさん残っているエリアだよ。このエリアは石が豊富で、
たなだ
棚田の石積みや家の土台にも使われているよ。



あそさん
約9万年前の阿蘇山のふん火のとき
かさいりゅう あそようけつぎょうかいがん
の火砕流で出来た、阿蘇溶結凝灰岩
が多くあるんだよね。



りょうあいたなだ
① 両合棚田 / 宇佐市



やばけいばし
② 耶馬溪橋 / 中津市



はけいばし
③ 馬溪橋 / 中津市