

個別仕様書（中部保健所）

本仕様書は、清掃業務等委託契約書に基づき、清掃業務の実施に関し、必要な事項を定めた共通仕様書によるほか、中部保健所に係る事項を個別に定めるものである。

なお、以下、庁舎管理者（中部保健所長）を「甲」とし、受託者を「乙」とする。

第1 基本事項

この仕様書は、以下の基本事項を要件として作成する。

1 業務の対象となる施設の概要

庁舎名 大分県中部保健所

所在地 臼杵市大字臼杵字洲崎72-34

敷地面積 2314.87㎡

(1) 本庁舎棟（構造：鉄筋コンクリート造、清掃延床面積：728.82㎡

窓ガラス清掃面積：166.74㎡

清掃員の駐車場、駐輪場の使用可否

駐車場（■可・□否） 駐輪場（■可・□否）

2 協議

その他、本仕様書に定めがない事項については、甲乙協議の上定める。

第2 清掃業務

清掃業務は、以下の仕様をもって実施するものとする。

1 業務対象場所

庁舎内（附属施設を含む。）及びその構内とする。ただし、次に掲げる場所は除く。

ア 本庁舎棟

・ 1階倉庫 30.00㎡

・ 1階更衣室・倉庫・無菌室 23.31㎡

・ 2階ベランダ 34.85㎡

・ 2階更衣室 30.00㎡

除外面積小計 118.16㎡

除外面積合計 118.16㎡

2 各清掃の実施基準

別表2「清掃作業実施基準表（中部保健所）」による。

3 日常清掃の業務時間

8時00分から12時00分までの間。ただし、甲乙協議の上変更可能とする。

12時00分より早い時間に作業が終了した場合、それより早い時間に帰宅して差し支えない。

4 ごみの収集、運搬処理

事務室等のごみ収集 (■有・□無)

有の場合：収集場所は実施基準表のとおり。

ごみ運搬処理 (中継所から集積所まで)

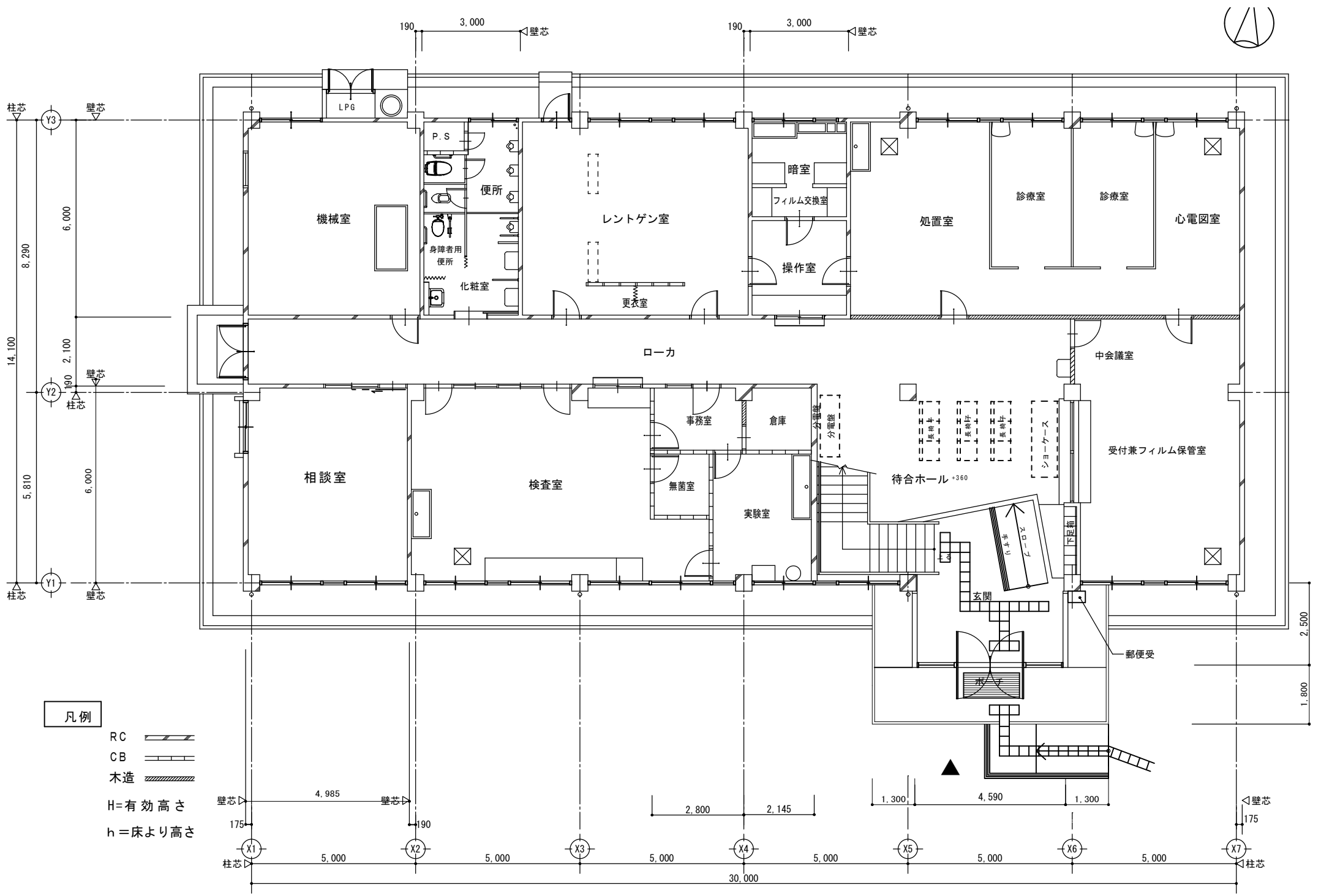
運搬： (□有・■無)

分別： (□有・■無)

梱包： (□有・■無)

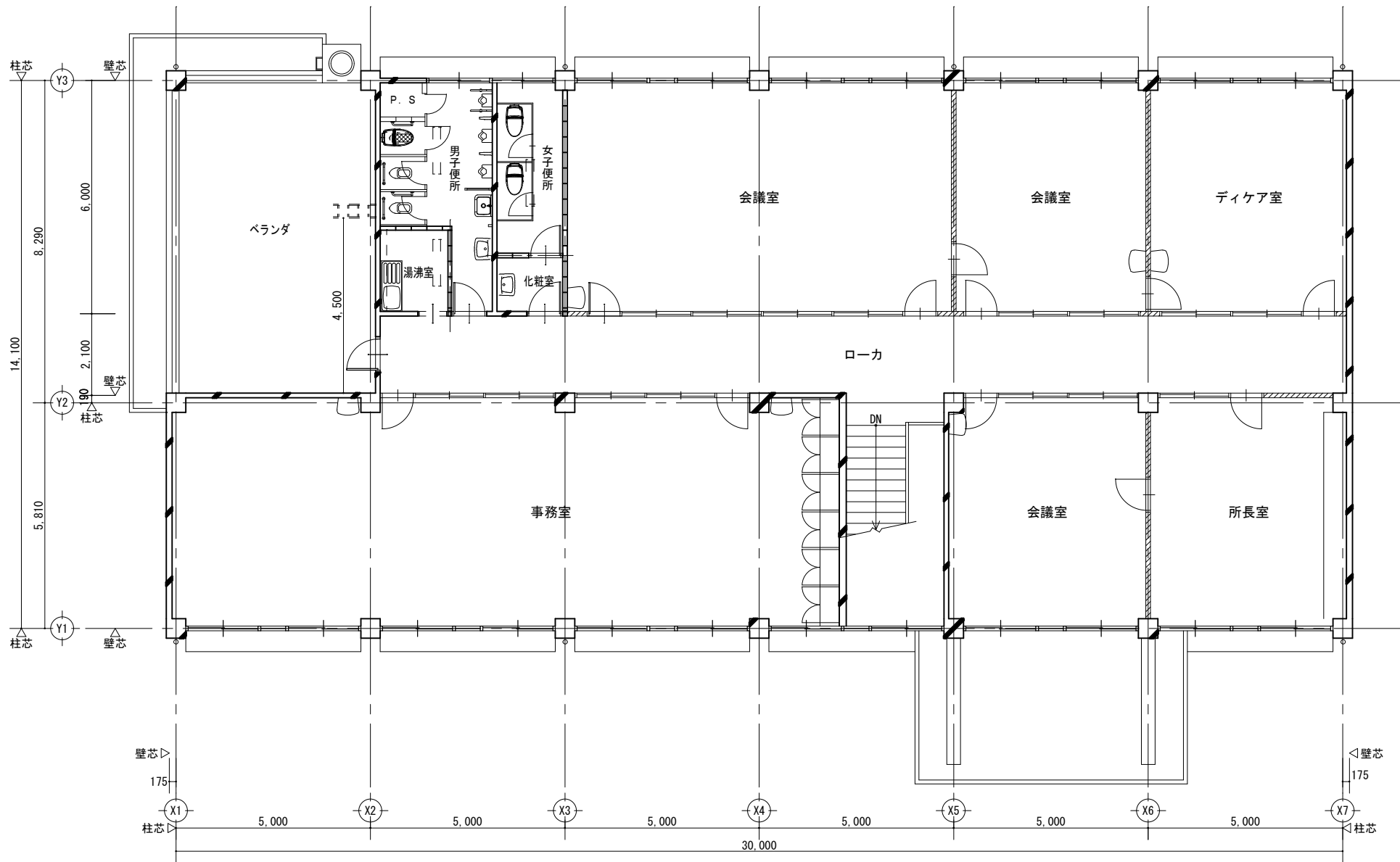
5 その他の作業

事務室会議室における窓台清掃有無 (□有・■無)

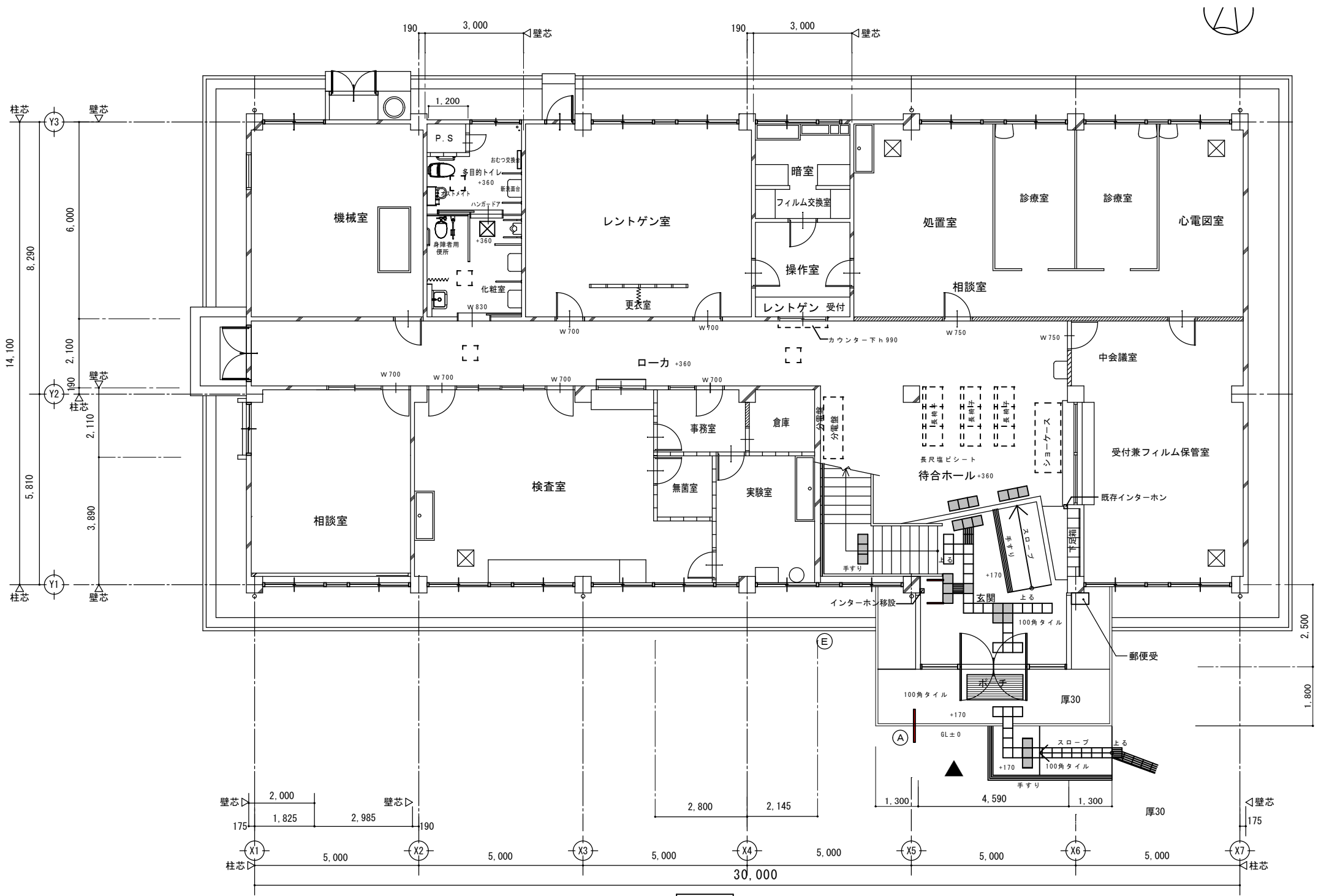


- 凡例
- RC
 - CB
 - 木造
 - H=有効高さ
 - h=床より高さ

改修 1階平面図 S=1/100



改修後 2階平面図 1/100



中部保健所 改修 1階平面図 S=1/100

凡例

(d) 床下 点検口 口450

RC 厚30
CB 厚30

別表2

清掃作業実施基準表(中部保健所)

						床の清掃					床以外の清掃																			
						日常清掃		定期清掃			日常清掃										定期清掃									
						除塵	水拭き	表面洗浄・洗浄	剥離洗浄	ワックス塗布	フロアマット除塵・	フロアマット拭き	金属部分除塵	什器備品及び	吸殻・ゴミ等処理	厨芥収集	流し台洗浄及び	衛生器具洗浄	洗面台・鏡清掃	扉・へだて部分・	汚物収集	衛生消耗品補充・	壁・扉・操作盤拭	き・扉溝除塵	手摺り清掃	窓台除塵及び拭き	窓ガラス清掃	空調フィルター清掃	除害等の調査及び駆	業務
棟	階	番号	清掃場所	床仕上	面積(m ²)																									
	1F	1	玄関ホール	弾性床	58.80	2/週	2/週	1/6月	1/6月	1/6月	2/週	2/週	2/週							2/週			1/6月							
	2F	2	事務室	弾性床	102.30	1/週	1/週	1/6月	1/6月	1/6月			1/週									1/週	1/6月							
		2	会議室	弾性床	130.50	1/週	1/週	1/6月	1/6月	1/6月		1/週	1/週		1/週								1/週	1/6月						
	1F	2	診察室及び処置室	弾性床	71.10	2/週	2/週	1/6月	1/6月	1/6月			1/週										1/週	1/6月						
	1F	2	検査室	弾性床	46.64	2/週	2/週	1/6月	1/6月	1/6月			1/週										1/週	1/6月						
	1F	2	レントゲン室	弾性床	42.00	2/週	2/週	1/6月	1/6月	1/6月			1/週										1/週	1/6月						
	1F	2	操作室・暗室	弾性床	18.90	2/週	2/週	1/6月	1/6月	1/6月			1/週										1/週	1/6月						
	1F	2	相談室	弾性床	57.95	2/週	2/週	1/6月	1/6月	1/6月			1/週										1/週	1/6月						
		4	廊下	弾性床	105.00	2/週	2/週	1/6月	1/6月	1/6月		2/週	1/週			2/週							2/週	1/6月						
	2F	5	便所(男女)	弾性床	43.41	3/週	3/週	1/6月	1/6月	1/6月			3/週		3/週	3/週	3/週							1/6月						
	2F	6	給湯室	弾性床	11.28	2/週	2/週	1/6月	1/6月	1/6月			1/週	3/週										1/6月						
	2F	2	所長室	弾性床	30.00	2/週	2/週	1/6月	1/6月	1/6月			1/週											1/6月						
		8	階段	弾性床	10.94	2/週	2/週	1/6月	1/6月	1/6月												2/週		1/6月						
			駐車場																											
	建物外部	1	玄関周り		14.88	2/週	2/週														2/週									
	屋上	3	屋上																											
			外階段																											
			洗い場																											

○各室、スペース等の面積及び床の材質等については、執務室の移転等に伴う間仕切り工事等のため現状と異なる場合もある。

個別仕様書（農林水産研究指導センター農業研究部果樹グループ津久見庁舎）

本仕様書は、清掃業務委託契約書に基づき、清掃業務の実施に関し、必要な事項を定めた共通仕様書によるほか、農林水産研究指導センター農業研究部果樹グループ津久見庁舎に係る事項を個別に定めるものである。

なお、以下、庁舎管理者 農林水産研究指導センター農業研究部果樹グループ長 を「甲」、受託者を「乙」とする。

第1 基本事項

この仕様書は、以下の基本事項を要件として作成する。

1 業務の対象となる施設の概要

庁舎名 農林水産研究指導センター農業研究部果樹グループ 津久見庁舎

所在地 津久見市大字津久見浦3456番地

敷地面積 1,715.00 m²

(1) 本庁舎棟（構造：鉄筋コンクリート造、清掃延床面積：406.21 m²）

(2) 収納試験棟（構造：鉄骨造平屋建、清掃延床面積：12.00 m²）

窓扉ガラス清掃面積 103.4 m²

清掃員の駐車場、駐輪場の使用可否

駐車場（可・否） 駐輪場（可・否）

2 協議

その他、本仕様書に定めがない事項については、甲乙協議の上定める。

第2 清掃業務

清掃業務は、以下の仕様をもって実施するものとする。

1 業務対象場所

庁舎内（付属施設を含む。）全てを対象とする。ただし、次に掲げる場所は除く。

ア 本庁舎棟

・1階段下倉庫 10.71 m²

・1階シャワー室 1.56 m²

・2階シャワー室 2.18 m²

・3階押入外 4.53 m²

除外面積小計 18.98 m²

イ 収納試験棟

・1階倉庫 156.00 m²

・休憩室 12.00 m²

・分析室 24.00 m²

除外面積小計	192.00㎡
除外面積合計	210.98㎡

2 各清掃の実施基準

別表「清掃作業実施基準表（農林水産研究指導センター農業研究部果樹グループ津久見庁舎）」による。

3 日常清掃の業務時間

9時00分から17時00分までの間。ただし、甲乙協議の上変更可能とする。

4 ごみの収集、運搬処理

事務室等のごみ収集（有・無）

有の場合：収集場所は実施基準表のとおり。

ごみ運搬処理（中継所から集積所まで）

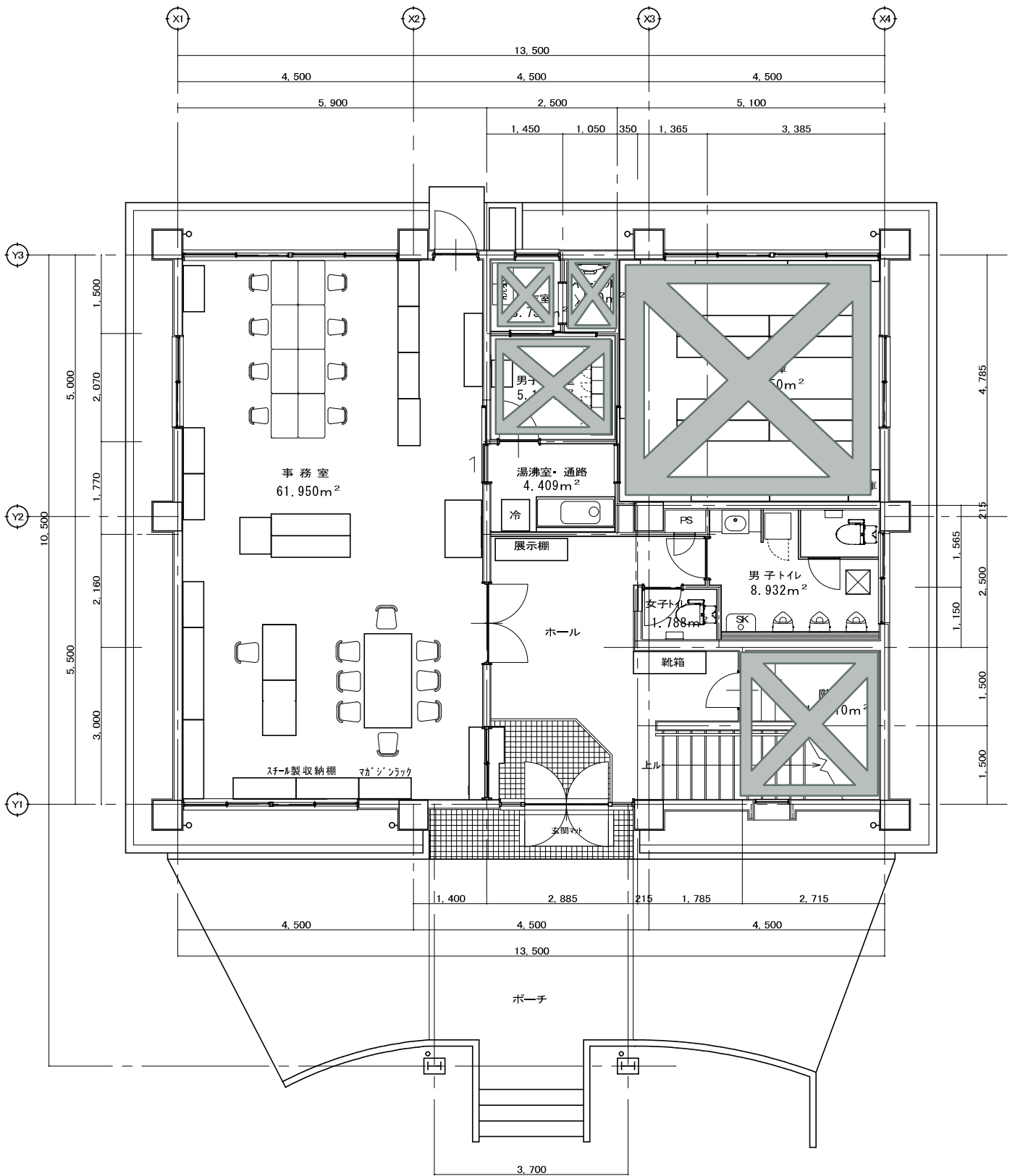
運搬：（有・無）

分別：（有・無）

梱包：（有・無）

5 その他の作業

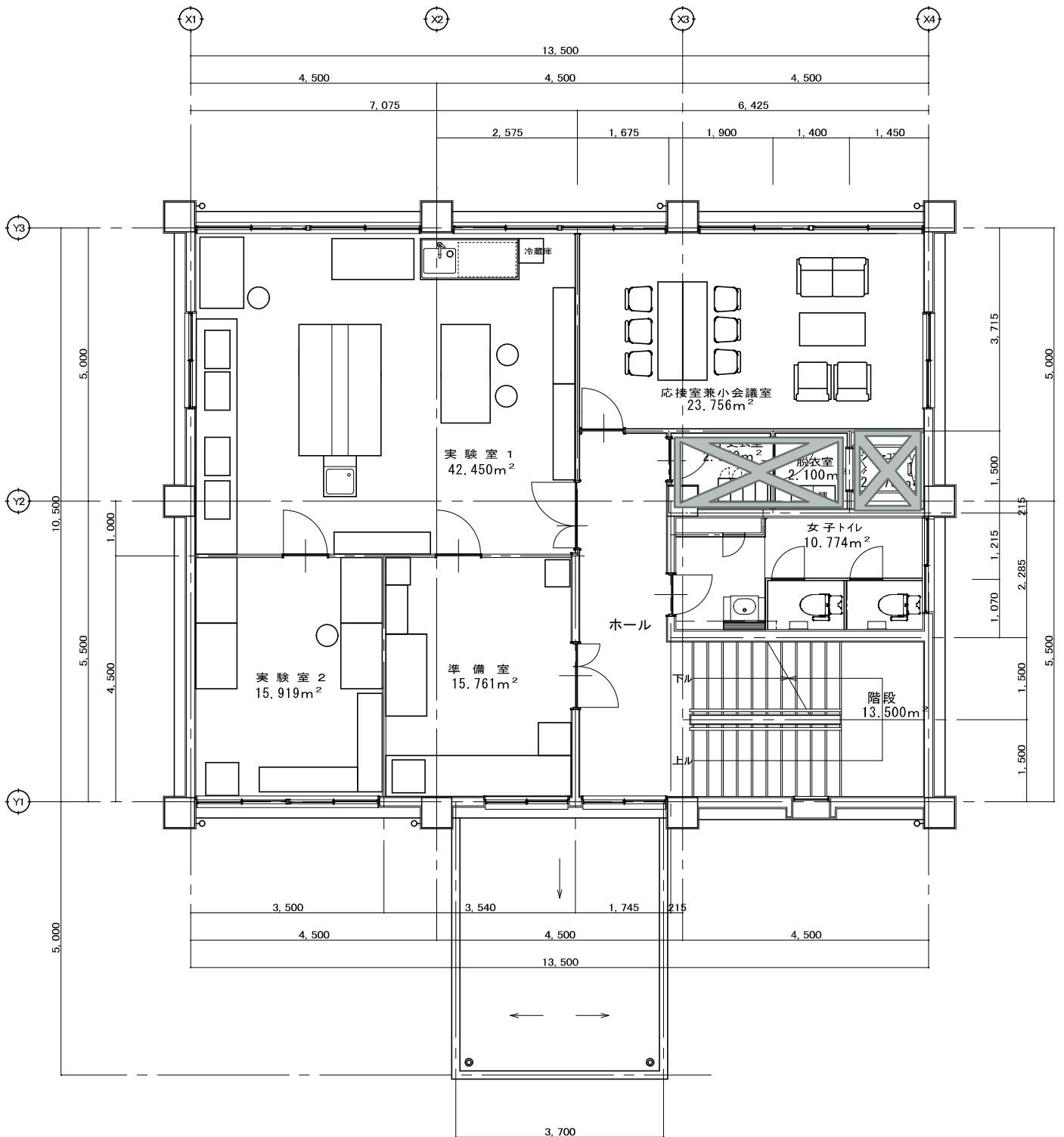
事務室会議室における窓台清掃有無（有・無）



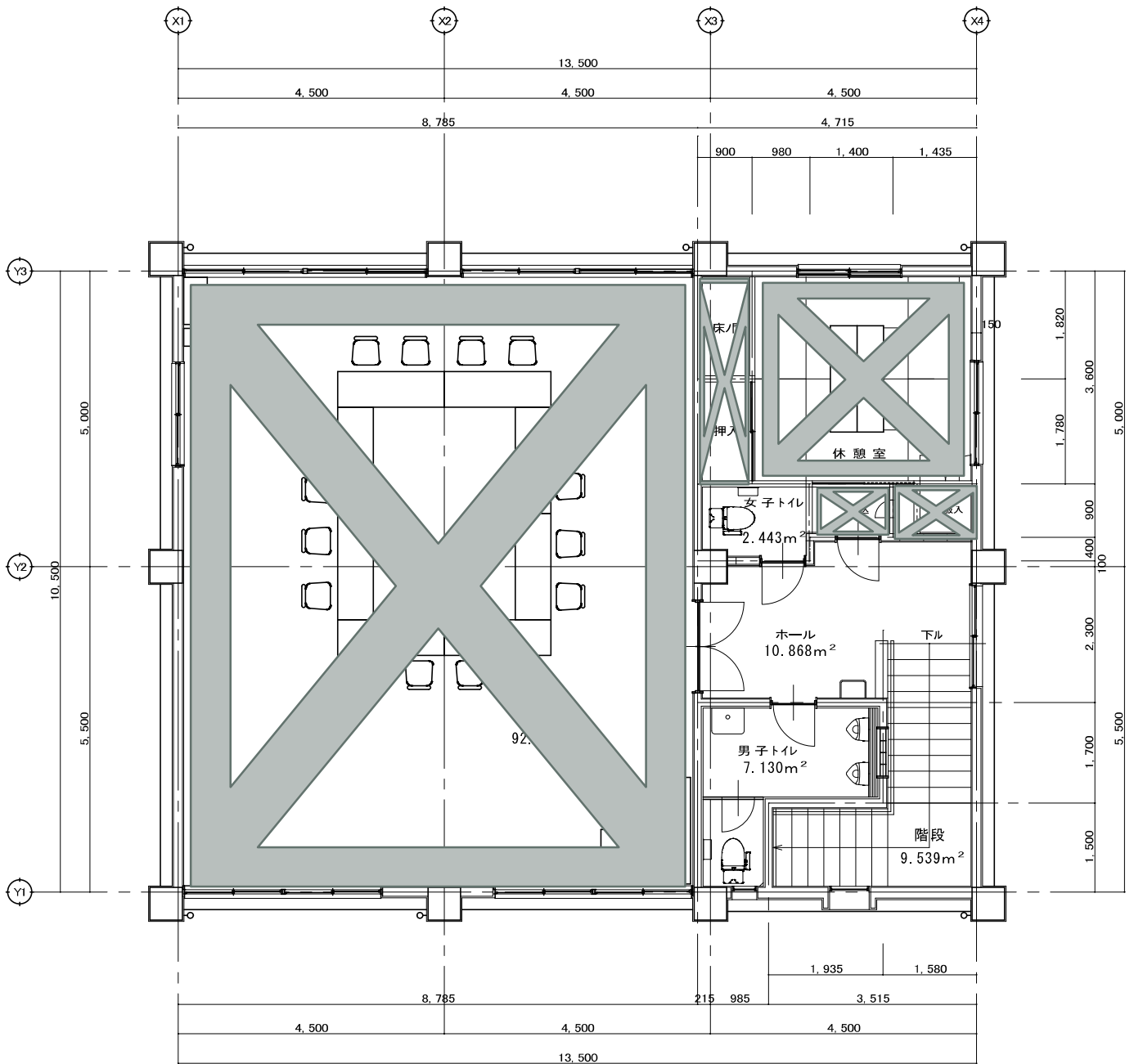
改修 1階平面図 S=1: 50



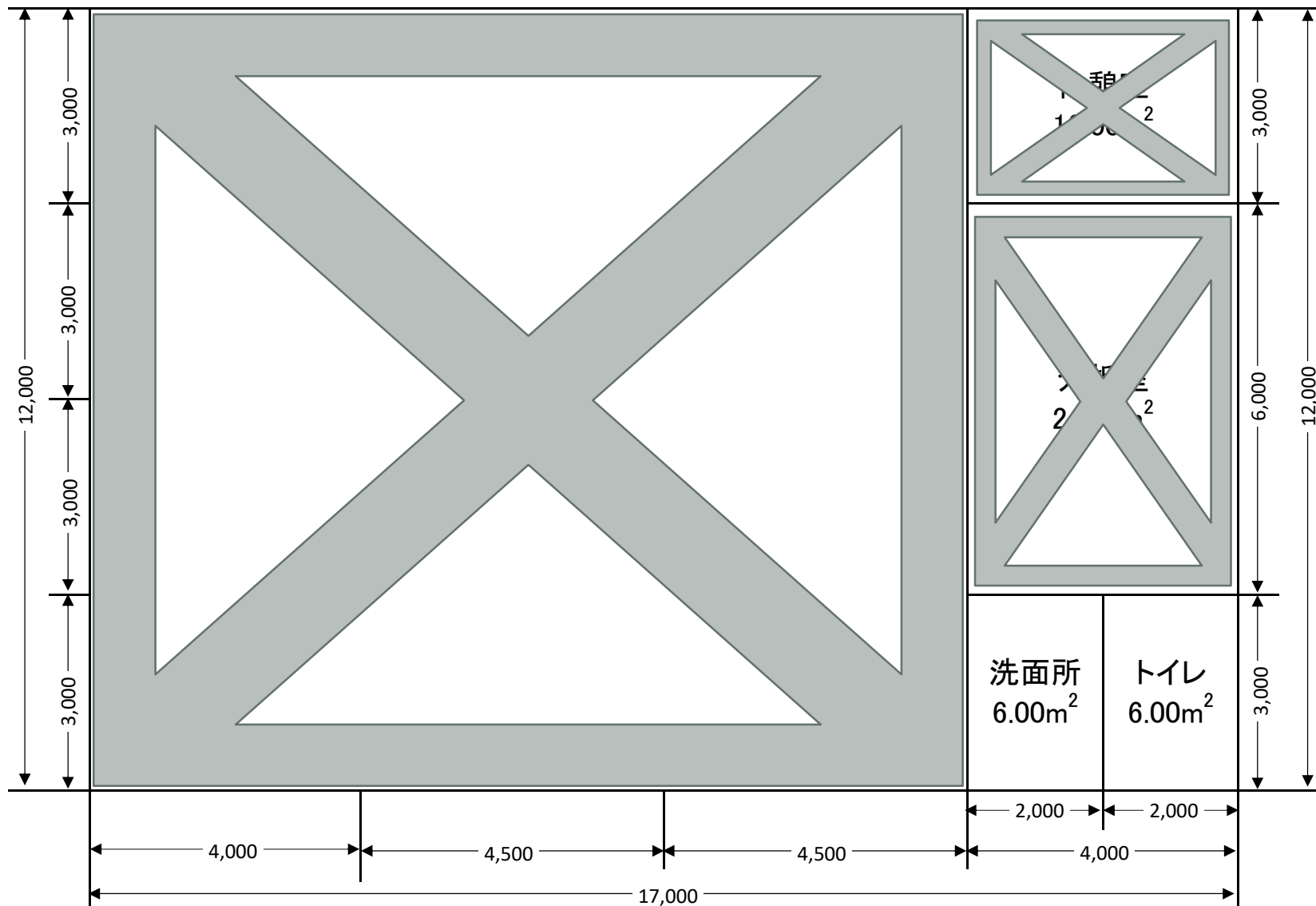
※床の日常清掃を要しない場所



改修 2 階平面図 S=1: 50



改修 3 階平面図 S-1: 50



収納試験棟(別棟) 204.00m²

※別棟は、日常清掃のみ

別表

清掃作業実施基準表（農林水産研究指導センター農業研究部果樹グループ津久見庁舎）

場所			床の清掃							床以外の清掃																				
			日常清掃			日常巡回清掃	定期清掃		特別清掃	日常清掃								定期清掃												
			除塵	水拭き	拾い掃き	部分水拭き	表面洗浄	ワックス塗布	補修・研磨・洗浄	扉ガラス部分拭き	フロアマット除塵	金属部分除塵	什器備品及び	吸殻・ゴミ等処理	厨芥収集	流し台洗浄及び	衛生器具洗浄	洗面台・鏡清掃	扉・へだて部分	汚物収集	衛生消耗品補充	壁・扉・操作盤拭き	手摺り清掃	窓台除塵及び拭き	雑巾掛け	中継所から集積所	窓ガラス清掃	照明器具		
面積 (m ²)	床仕上	場所	1/週	1/週		1/年	1/年	1/週	1/週	1/週				1/週	1/週	1/週									1/月					
事務棟	共通部分	1	玄関	硬質床	3.75	1/週	1/週			1/年																	1/6月			
		4	ホール(1階)	弾性床	15.40	1/週	1/週			1/年	1/年			1/週														1/6月		
		5	トイレ(1階、2階、3階)	弾性床	31.06	1/週	1/週			1/年	1/年			1/週		1/週	1/週	1/週											1/6月	
		2	更衣室(1階、2階)	弾性床	13.84					1/年	1/年																		1/6月	
		6	湯沸室	弾性床	4.40	1/週	1/週			1/年	1/年				1/週														1/6月	
		8	階段(2階、3階)	弾性床	23.03	1/週	1/週			1/年	1/年																		1/6月	
		4	ホール(2階、3階)	弾性床	23.33					1/年	1/年																		1/6月	
	諸室	2	事務室	弾性床	61.95	1/週	1/週			1/年	1/年																		1/6月	
		2	書庫	弾性床	24.35					1/年	1/年																		1/6月	
		2	実験室	弾性床	58.36	1/週	1/週			1/年	1/年			1/週															1/6月	
		2	準備室	弾性床	15.76	1/週	1/週			1/年	1/年			1/週															1/6月	
		3	応接室兼会議室	弾性床	23.75	1/週	1/週			1/年	1/年			1/週															1/6月	
		2	会議室	弾性床	92.24					1/年	1/年																		1/6月	
4		休憩室(押込)	弾性床	1.26					1/年	1/年																				
収納試験棟	諸室	5	便所・洗面所	硬質床	12.00	1/週	1/週							1/週		1/週	1/週	1/週												

○各室、スペース等の面積及び床の材質等については、執務室の移転等に伴う間仕切り工事等のため現状と異なる場合もある。

個別仕様書（白杵土木事務所）

本仕様書は、清掃業務等委託契約書に基づき、清掃業務の実施に関し、必要な事項を定めた共通仕様書によるほか、白杵土木事務所に係る事項を個別に定めるものである。

なお、以下、庁舎管理者（白杵土木事務所長）を「甲」とし、受託者を「乙」とする。

第1 基本事項

この仕様書は、以下の基本事項を要件として作成する。

1 業務の対象となる施設の概要

庁舎名 白杵土木事務所

所在地 白杵市大字白杵字洲崎72-254

敷地面積 4899.00㎡

(1) 本庁舎棟（構造：鉄筋コンクリート造、清掃延床面積：1797.79㎡）

(2) 別館（構造：鉄骨造、清掃延床面積：293.71㎡）

清掃延床面積 合計：2091.50㎡

窓扉ガラス清掃面積：249.22㎡

（高所作業がある場合：高所作業車の使用可否 ■可・□否）

清掃員の駐車場、駐輪場の使用可否

駐車場（■可・□否） 駐輪場（■可・□否）

2 協議

その他、本仕様書に定めがない事項については、甲乙協議の上定める。

第2 清掃業務

清掃業務は、以下の仕様をもって実施するものとする。

1 業務対象場所

庁舎内（附属施設を含む。）及びその構内とする。ただし、次に掲げる場所は除く。

ア 本庁舎棟（1～3階）

・ 2階部分エレベーター 5.80㎡

・ 3階部分エレベーター 5.80㎡

・ 3階 豊の国ハイパー室 13.50㎡

・ 3階 防災無線室 12.15㎡

除外面積小計 37.25㎡

イ 別館（2階）

除外面積小計 0㎡

除外面積合計 37.25㎡

2 各清掃の実施基準

別表2「清掃作業実施基準表（臼杵土木事務所）」による。

3 日常清掃の業務時間

8時30分から17時15分までの間。ただし、甲乙協議の上変更可能とする。

17時15分より早い時間に作業が終了した場合、それより早い時間に帰宅して差し支えない。

4 ごみの収集、運搬処理

事務室等のごみ収集（有・無）

有の場合：収集場所は実施基準表のとおり。

ごみ運搬処理（中継所から集積所まで）

運搬：（有・無）

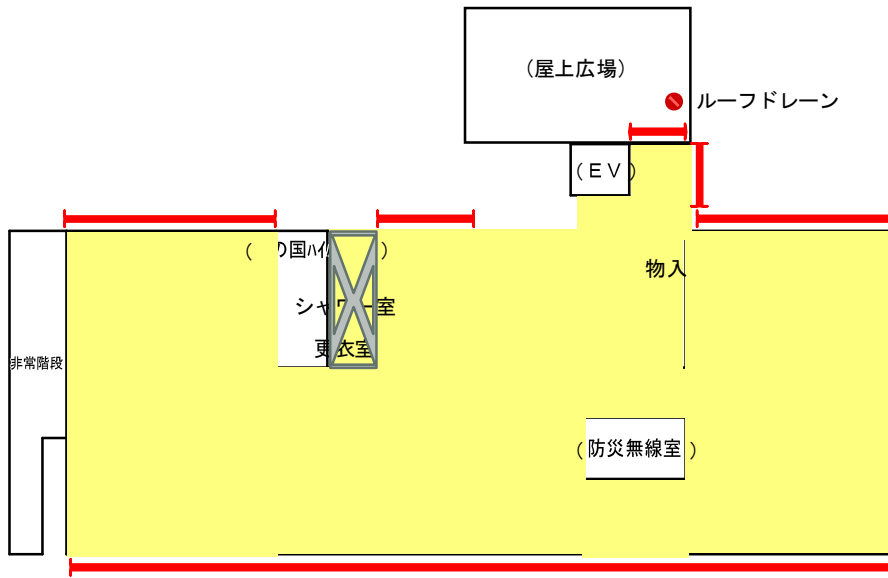
分別：（有・無）

梱包：（有・無）

5 その他の作業

事務室会議室における窓台清掃有無（有・無）

3階

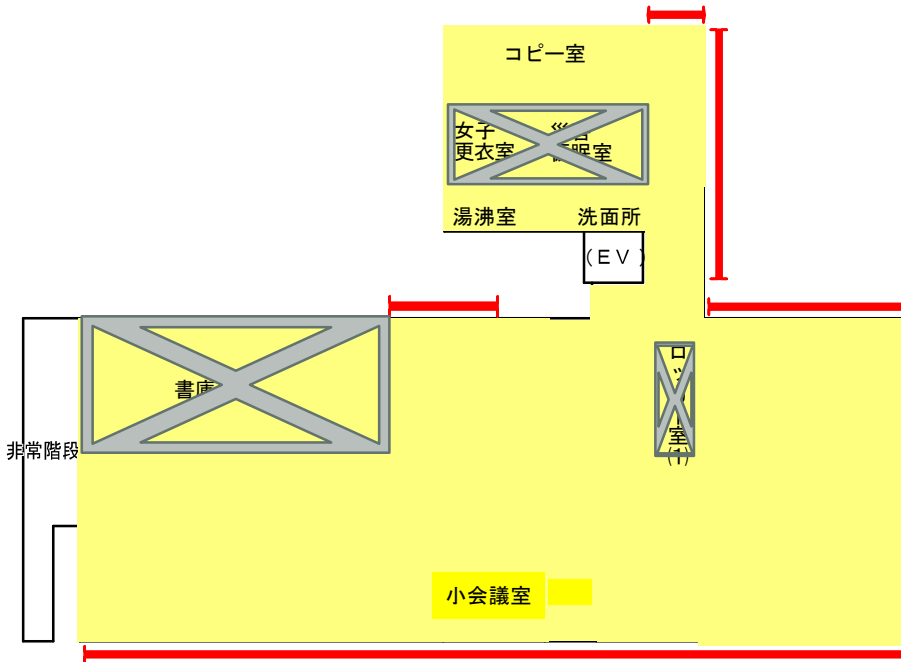


本庁舎

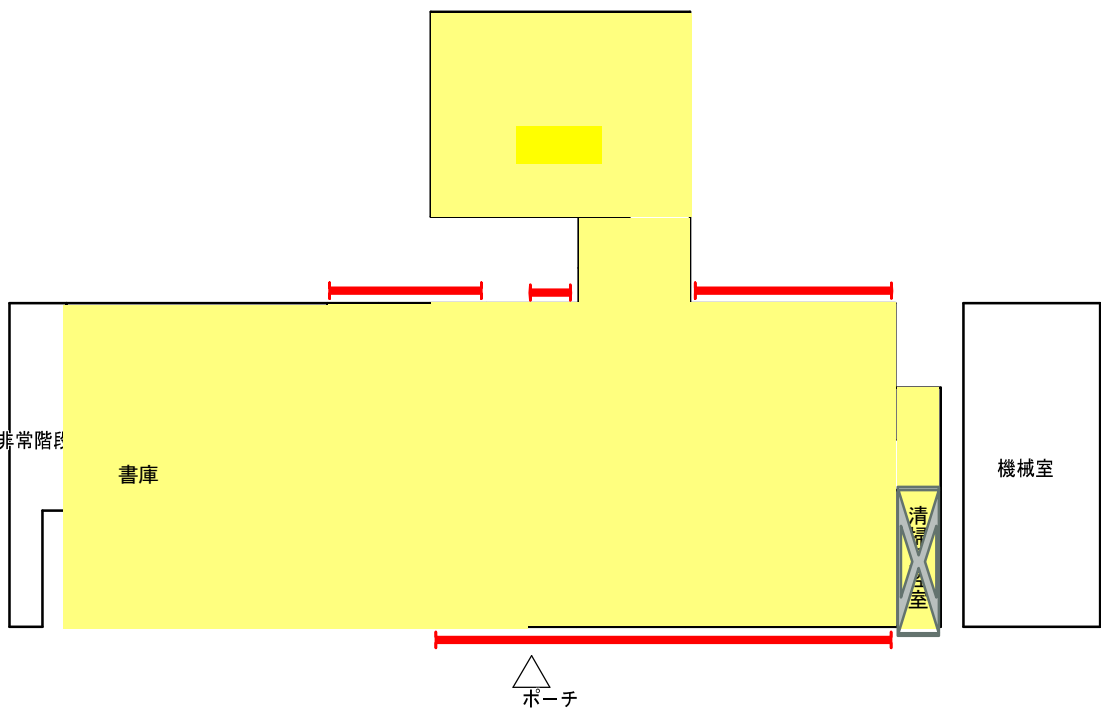
清掃対象箇所

窓清掃箇所
※2階以上は
高所作業

2階

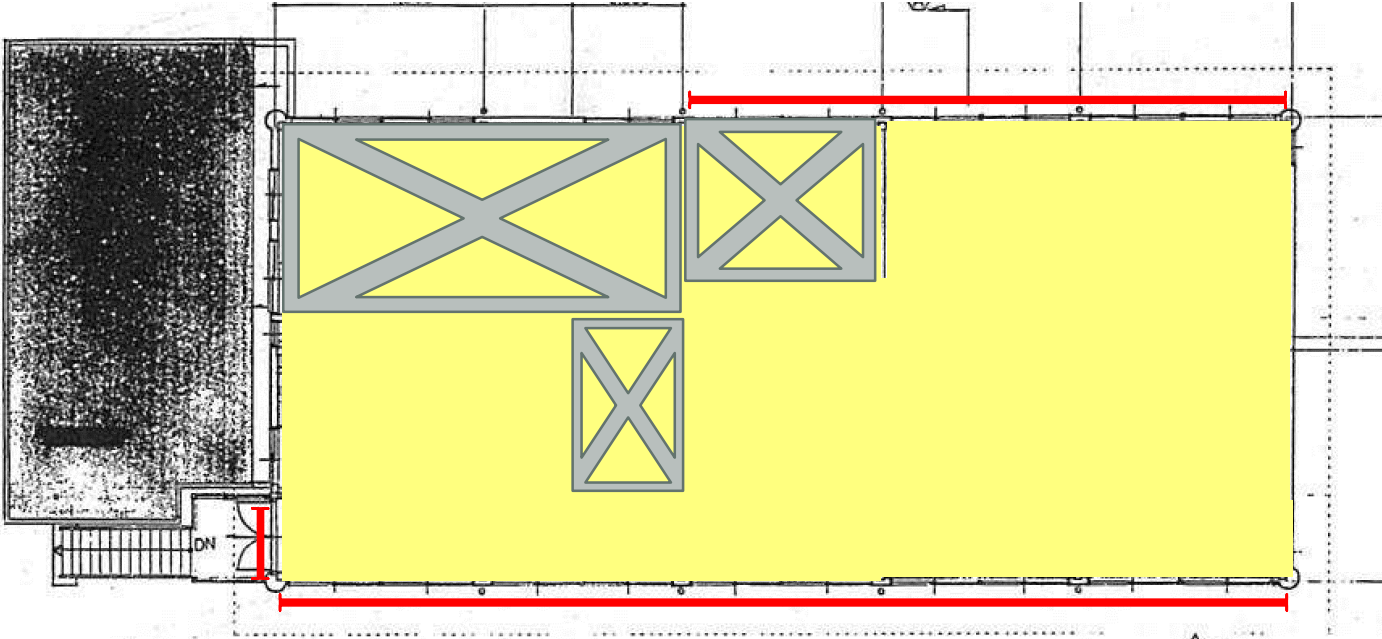


1階



床の日常清掃を要しない場所

→ 窓清掃箇所
※高所作業



2階平面図 S=1:100

⊠ 床の日常清掃を要しない場所

別表2

清掃作業実施基準表(白杵土木事務所庁舎)

棟					床の清掃										床以外の清掃																													
					日常清掃		日常巡回 清掃	定期 清掃			特別 清掃	日常清掃							日常巡回清掃				定期清掃																					
					除塵	水拭き		拾い 掃き	部分 水拭き	表面 洗浄・ 洗浄		剥離 洗浄	ワックス 塗布	補修・ 研磨・ 洗浄	フロア マット 部分 拭き	什器 部分 除塵	吸殻・ ゴミ等 処理	厨芥 収集	流し台 洗浄 及び	衛生 器具 洗浄	洗面台・ 鏡 清掃	扉・ へだて 部分	汚物 収集	衛生 消耗 品 補充	壁・ 扉・ 溝 掃除	手摺り 清掃	窓台 除塵 及び 拭き	雑巾 掛け	フロア マット 除塵	吸殻・ ゴミ等 処理	洗面台・ 鏡 清掃	衛生 陶器 洗浄	汚物 処理	衛生 消耗 品 補充	中継所 から 集積 所 まで の ゴミ 運搬	金具 磨き	壁 清掃	扉 ガラス 清掃	窓 ガラス 清掃	空調 フィルタ ー 清掃	除虫 等の 調査 及び 駆	什器 備品 清掃	照明 器具	
階	番号	清掃場所	床仕上	面積 (㎡)																																								
本 庁 舎 棟	1F	1	玄関ホール	弾性床	40.27	3/週	3/週			1/6月	1/6月	3/週																									1/6月	1/6月						
	1F	2	閲覧室・小会議室・中会議室・資料不巻回しブース	弾性床	151.06	1/週	1/週			1/6月	1/6月																									1/6月	1/6月							
	1F	2	清掃員控室	畳	12.00																																		1/6月					
	1F	2	倉庫・書庫	弾性床	327.94	1/月																																	1/6月					
	1F	4	廊下・エレベーターホール	弾性床	58.28	3/週	3/週			1/6月	1/6月											3/週															1/6月	1/6月						
	1F	5	便所・洗面所	弾性床	35.17	3/週	3/週															3/週	3/週	3/週												1/6月	1/6月							
	1F	6	湯沸室	弾性床	3.15	3/週	3/週									1/週																						1/6月	1/6月					
	1F	7	エレベーター	繊維床	5.01	1/週																		3/週															1/6月	1/6月				
	1F	8	階段	弾性床	27.00	3/週	3/週			1/6月	1/6月													3/週													1/6月	1/6月						
	2F	2	事務室・会議室	弾性床	284.38	1/週	1/週			1/6月	1/6月																										1/6月	1/6月						
	2F	2	コピー室	弾性床	29.82	1/月	1/月																																1/6月	1/6月				
	2F	2	書庫	弾性床	82.20																																			1/6月	1/6月			
	2F	2	女子更衣室・災害仮眠室	畳	32.54																																			1/6月	1/6月			
	2F	2	ロッカー室(1)	畳	10.00																																			1/6月	1/6月			
	2F	2	ロッカー室(2)	弾性床	12.30	1/週																																	1/6月	1/6月				
	2F	4	廊下・エレベーターホール	弾性床	112.06	3/週	3/週			1/6月	1/6月																										1/週	1/6月	1/6月					
	2F	5	便所・洗面所	弾性床	30.88	3/週	3/週															3/週	3/週	3/週														1/6月	1/6月					
	2F	6	湯沸室	弾性床	11.90	3/週	3/週									1/週																								1/6月	1/6月			
	2F	8	階段	弾性床	27.00	3/週	3/週			1/6月	1/6月													3/週														1/6月	1/6月					
	3F	2	事務室・会議室	弾性床	338.16	1/週	1/週			1/6月	1/6月																											1/6月	1/6月					
	3F	2	物入	弾性床	12.00																																			1/6月	1/6月			
	3F	4	廊下・エレベーターホール	弾性床	87.09	3/週	3/週			1/6月	1/6月																											1/週	1/6月	1/6月				
	3F	5	便所・洗面所	弾性床	23.93	3/週	3/週															3/週	3/週	3/週															1/6月	1/6月				
	3F	6	湯沸室	弾性床	3.15	3/週	3/週									1/週																									1/6月	1/6月		
	3F	8	階段	弾性床	27.00	3/週	3/週			1/6月	1/6月													3/週															1/6月	1/6月				
	3F	10	シャワー室	硬質床	6.75																																			1/6月	1/6月			
	3F	10	更衣室	木質床	6.75																																				1/6月	1/6月		
	建 物 外 部 屋 上		14	駐車場		3265.64																																						
			13	玄関周り		100.00	1/週																																					
			14	屋上広場		44.10																																						
			外階段																																									
			洗い場																																									

○各室、スペース等の面積及び床の材質等については、執務室の移転等に伴う間仕切り工事等のため現状と異なる場合もある。

別表2

清掃作業実施基準表（臼杵土木事務所庁舎）

					床の清掃							床以外の清掃																										
					日常清掃			日常巡回清掃	定期清掃	特別清掃	日常清掃							日常巡回清掃				定期清掃																
					除塵	水拭き	拾い掃き	部分水拭き	表面洗浄・洗浄	剥離洗浄	ワックス塗布	補修・研磨・洗浄	フロアマット除塵	什器備品及び金属部分除塵	吸殻・ゴミ等処理	流し台洗浄及び厨芥収集	衛生器具洗浄	洗面台・鏡清掃	汚物収集	壁・扉・溝・操作盤拭き	手摺り清掃	窓台除塵及び拭き	雑巾掛け	フロアマット除塵	吸殻・ゴミ等処理	洗面台・鏡清掃	衛生陶器洗浄	汚物処理	衛生消耗品補充	中継所から集積所までのゴミ運搬	金具磨き	壁清掃	扉ガラス清掃	窓ガラス清掃	空調フィルター清掃	害虫等の調査及び駆除業務	什器備品清掃	照明器具
棟	階	番号	清掃場所	床仕上	面積 (㎡)																																	
別館	2F	2	会議室(1)、(2)	弾性床	106.85	1/週	1/週			1/6月	1/6月																											
	2F	2	購買部	弾性床	23.20	1/週	1/週			1/6月	1/6月																											
	2F	2	生活改善実習室・倉庫・職員相談室	弾性床	61.64																																	
	2F	2	厚生室	畳	20.00																																	
	2F	4	廊下	弾性床	54.49	3/週	3/週			1/6月	1/6月																											
	2F	5	便所・洗面所	弾性床	23.73	3/週	3/週							3/週	3/週	3/週																						
	2F	6	湯沸室	弾性床	3.80	3/週	3/週							1/週																								
建物外部 屋上			駐車場																																			
			玄関周り																																			
			屋上広場																																			
			外階段																																			
			洗い場																																			

○各室、スペース等の面積及び床の材質等については、執務室の移転等に伴う間仕切り工事等のため現状と異なる場合もある。