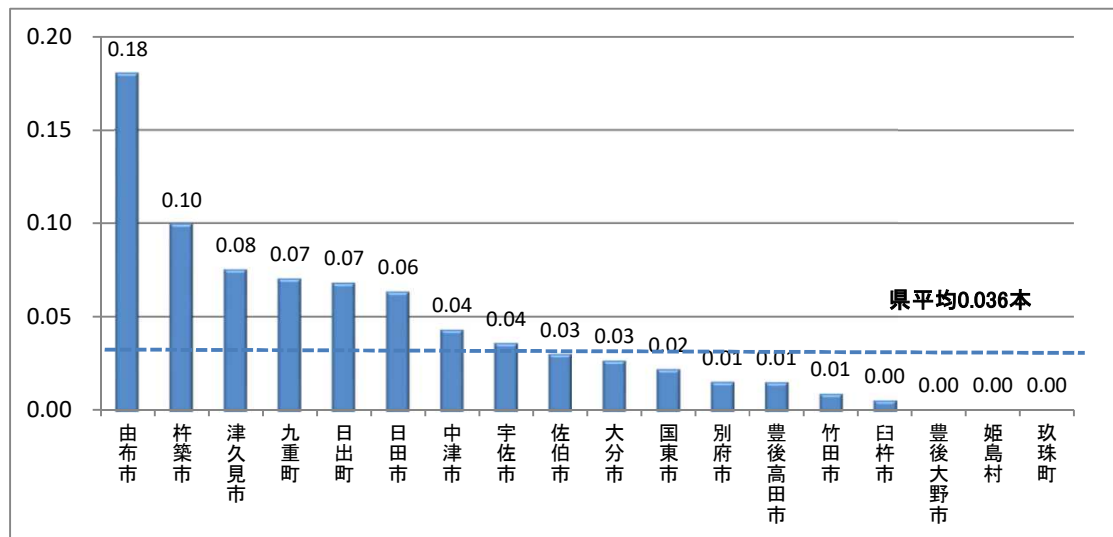


平成30年度1歳6か月児歯科健康診査結果

1人平均むし歯本数

別府市	0.015	由布市	0.180
中津市	0.043	杵築市	0.099
日田市	0.063	津久見市	0.075
佐伯市	0.030	九重町	0.070
臼杵市	0.005	日出町	0.068
津久見市	0.075	日田市	0.063
竹田市	0.008	中津市	0.043
豊後高田市	0.014	宇佐市	0.036
杵築市	0.099	佐伯市	0.030
宇佐市	0.036	大分市	0.026
豊後大野市	0.000	国東市	0.022
由布市	0.180	別府市	0.015
国東市	0.022	豊後高田市	0.014
姫島村	0.000	竹田市	0.008
日出町	0.068	臼杵市	0.005
九重町	0.070	豊後大野市	0.000
玖珠町	0.000	姫島村	0.000
大分市	0.026	玖珠町	0.000
県平均	0.036	県平均	0.036
全国平均		全国平均	



むし歯を持つ児の割合 (%)

別府市	0.66%	津久見市	5.00%
中津市	1.24%	由布市	4.50%
日田市	2.32%	九重町	3.51%
佐伯市	1.24%	杵築市	3.14%
臼杵市	0.48%	日田市	2.32%
津久見市	5.00%	日出町	1.69%
竹田市	0.84%	宇佐市	1.64%
豊後高田市	0.72%	中津市	1.24%
杵築市	3.14%	佐伯市	1.24%
宇佐市	1.64%	大分市	0.96%
豊後大野市	0.00%	竹田市	0.84%
由布市	4.50%	豊後高田市	0.72%
国東市	0.72%	国東市	0.72%
姫島村	0.00%	別府市	0.66%
日出町	1.69%	臼杵市	0.48%
九重町	3.51%	豊後大野市	0.00%
玖珠町	0.00%	姫島村	0.00%
大分市	0.96%	玖珠町	0.00%
県平均	1.27%	県平均	1.27%
全国平均		全国平均	

