

1 概 況

平成 14 年工業統計調査の結果(従業者 4 人以上の事業所集計分)は以下のとおりである。

(利用上の注意^{*5(2)})

- (1) 事業所数は 2,038 事業所で、前年に比べ 121 事業所減少(前年比 5.6%減)した。
- (2) 従業者数は 65,793 人で、前年に比べ 2,629 人減少(同 3.8%減)し、5 年連続の減少となった。
- (3) 製造品出荷額等は 2 兆 8542 億円で、前年に比べ 203 億円の増(同 0.7%増)となり 2 年ぶりに増加に転じた。
- (4) (粗)付加価値額は 9209 億円で、前年に比べ 97 億円の増(同 1.1%増)となり 2 年ぶりに増加に転じた。

(表 1, 図 1)

表 1 事業所数、従業者数、製造品出荷額等、(粗)付加価値額の推移(従業者 4 人以上)

(指数:平成 7 年=100.0)

	事業所数			従業者数			製造品出荷額等				付加価値額 (従業者 29 人以下は粗加価値額)			(参考) 日本銀行製 造業産出物 価指数 H7=100
	所	増減率	指数	人	増減率	指数	百万円	増減率	名目	実質	百万円	増減率	指数	
		%			%	指数		%	指数	指数		%	指数	
H.4('92)	2,564	△ 2.0	102.4	84,288	1.2	104.3	2,729,119	△ 2.5	99.5	94.5	1,040,692	△ 1.3	92.4	105.3
5('93)	2,620	2.2	104.7	83,724	△ 0.7	103.6	2,607,636	△ 4.5	95.1	92.3	1,032,654	△ 0.8	91.7	103.0
6('94)	2,504	△ 4.4	100.0	82,247	△ 1.8	101.8	2,586,077	△ 0.8	94.3	93.5	1,057,615	2.4	93.9	100.9
7('95)	2,503	0.0	100.0	80,816	△ 1.7	100.0	2,742,265	6.0	100.0	100.0	1,126,074	6.5	100.0	100.0
8('96)	2,367	△ 5.4	94.6	77,804	△ 3.7	96.3	2,679,427	△ 2.3	97.7	98.4	1,023,098	△ 9.1	90.9	99.3
9('97)	2,342	△ 1.1	93.6	77,855	0.1	96.3	2,948,170	10.0	107.5	107.2	1,123,860	9.8	99.8	100.3
10('98)	2,516	7.4	100.5	77,377	△ 0.6	95.7	2,830,468	△ 4.0	103.2	103.9	1,052,544	△ 6.3	93.5	99.3
11('99)	2,338	△ 7.1	93.4	72,980	△ 5.7	90.3	2,775,757	△ 1.9	101.2	104.4	992,632	△ 5.7	88.1	97.0
12('00)	2,341	0.1	93.5	72,114	△ 1.2	89.2	3,087,459	11.2	112.6	116.3	1,113,900	12.2	98.9	96.8
13('01)	2,168	△ 7.4	86.6	68,948	△ 4.4	85.3	2,847,173	△ 7.8	103.8	107.5	920,719	△ 17.3	81.8	96.6
14('02)	2,038	△ 5.6	81.4	65,793	△ 3.8	81.4	2,854,180	0.7	104.1	108.5	920,938	1.1	81.8	95.9

・実質指数=名目指数÷日本銀行製造業産出物価指数×100

・日本標準産業分類の改訂に伴い、増減率は、平成13年の出版・印刷・同関連産業のうち新聞業及び出版業を除いた数値と比較している。

・表に示す金額は100万円単位であるが、増減率、構成比は原数値から算出している。

注 1)平成 13、14 年は従業者 10～29 人の事業所の減価償却額は非調査年であった。従って平成 12 年以前の付加価値額は平成 14 年に準じて再計算した。(利用上の注意^{*28})

図1 事業所数、従業員数、製造品出荷額等、(粗)付加価値額の推移(従業員4人以上)

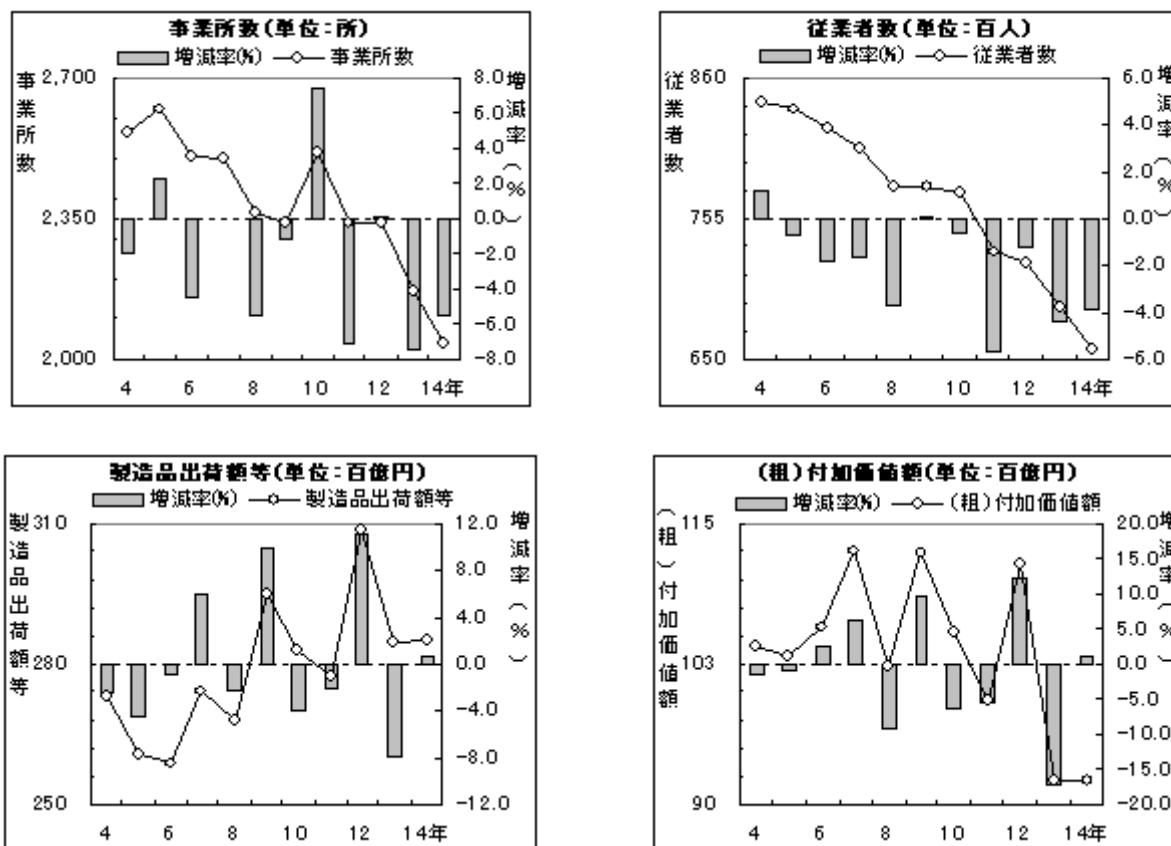


表2 全国、九州各県製造品出荷額等の推移(従業員4人以上)

(単位: 百万円)

県名	平成9年 (’97)	平成10年 (’98)	平成11年 (’99)	平成12年 (’00)	平成13年 (’01)	平成14年 (’02)
大分県	2,948,170	2,830,468	2,775,757	3,087,459	2,847,173	2,854,180
福岡県	8,304,929	7,908,224	7,548,975	7,367,880	7,357,077	6,982,022
佐賀県	1,688,110	1,606,215	1,586,624	1,610,911	1,583,347	1,396,505
長崎県	1,544,108	1,558,409	1,389,703	1,537,118	1,638,916	1,483,526
熊本県	2,731,255	2,615,920	2,490,360	2,816,965	2,627,517	2,367,414
宮崎県	1,372,365	1,321,535	1,286,280	1,319,192	1,230,394	1,210,798
鹿児島県	1,893,710	1,936,307	1,980,146	2,014,546	1,854,735	1,758,970
沖縄県	584,007	572,316	615,226	646,446	646,418	571,728
全国	323,071,831	305,839,992	291,449,554	300,477,604	286,667,406	269,116,415

平成14年の、大分県以外の数字は速報値である。(経済産業省調査統計部「平成14年工業統計速報」)

平成9～13年の数字は各年の「工業統計表 産業編」(経済産業省 調査統計部)より引用した。

表3 市郡別、地区別の事業所数、従業者数、製造品出荷額等(従業者4人以上)

市郡 (地区)	事業所数				従業者数				製造品出荷額等			
	13年	14年	増減率 %	構成比 %	13年	14年	増減率 %	構成比 %	13年	14年	増減率 %	構成比 %
	所	所			人	人			百万円	百万円		
総数	2,168	2,038	△ 5.6	100.0	68,948	65,793	△ 3.8	100.0	2,847,173	2,854,180	0.7	100.0
(地区)												
別 種 国 東	346	324	△ 5.8	15.9	11,261	11,334	0.9	17.2	528,064	514,353	△ 2.6	18.0
大 分 白 津	711	669	△ 5.0	32.8	28,201	26,667	△ 3.7	40.5	1,707,769	1,766,618	4.2	61.9
大 野 直 入	135	125	△ 7.4	6.1	3,735	3,473	△ 7.0	5.3	86,671	64,291	△ 25.8	2.3
県 北	391	372	△ 4.9	18.3	14,142	13,468	△ 4.8	20.5	325,355	310,672	△ 4.5	10.9
県 南	212	206	△ 2.8	10.1	4,974	4,816	△ 3.2	7.3	78,884	78,839	△ 0.1	2.8
日 田 玖 珠	373	342	△ 8.3	16.8	6,635	6,035	△ 9.0	9.2	120,430	119,408	△ 0.8	4.2
(市郡)												
大 分 市	505	479	△ 3.8	23.5	21,727	20,541	△ 3.2	31.2	1,344,909	1,401,933	5.3	49.1
別 府 市	125	112	△ 8.9	5.5	1,561	1,387	△ 9.5	2.1	13,701	10,929	△ 19.1	0.4
中 津 市	133	129	△ 3.0	6.3	5,826	5,361	△ 8.0	8.1	124,373	118,865	△ 4.4	4.2
日 田 市	276	248	△ 10.1	12.2	5,061	4,620	△ 8.7	7.0	105,190	105,583	0.4	3.7
佐 伯 市	116	113	△ 2.6	5.5	3,121	3,011	△ 3.5	4.6	59,146	59,072	△ 0.1	2.1
白 杵 市	102	92	△ 9.8	4.5	2,727	2,712	△ 0.6	4.1	132,397	126,386	△ 4.5	4.4
津 久 見 市	36	35	△ 2.8	1.7	984	958	△ 2.6	1.5	42,755	42,394	△ 0.8	1.5
竹 田 市	37	36	△ 2.7	1.8	831	674	△ 18.9	1.0	28,148	5,648	△ 79.9	0.2
豊 後 高 田 市	52	50	△ 3.8	2.5	1,460	1,406	△ 3.7	2.1	21,950	21,803	△ 0.7	0.8
杵 築 市	49	51	4.1	2.5	2,786	2,858	2.6	4.3	101,802	91,483	△ 10.1	3.2
宇 佐 市	118	112	△ 5.1	5.5	4,548	4,465	△ 1.8	6.8	144,639	135,837	△ 6.1	4.8
西 国 東 郡	14	13	△ 7.1	0.6	385	351	△ 8.8	0.5	4,293	3,713	△ 13.5	0.1
東 国 東 郡	95	91	△ 4.2	4.5	3,907	4,279	9.5	6.5	274,531	316,010	15.1	11.1
速 見 郡	77	70	△ 9.1	3.4	3,007	2,810	△ 6.6	4.3	138,029	95,930	△ 30.5	3.4
大 分 郡	53	49	△ 7.5	2.4	2,219	1,929	△ 13.1	2.9	36,593	43,171	18.0	1.5
北 海 郡	15	14	△ 6.7	0.7	544	527	△ 3.1	0.8	151,115	152,735	1.1	5.4
南 海 郡	96	93	△ 3.1	4.6	1,853	1,805	△ 2.6	2.7	19,738	19,766	0.1	0.7
大 野 郡	81	75	△ 7.4	3.7	2,648	2,580	△ 2.6	3.9	55,261	55,563	0.5	1.9
直 入 郡	17	14	△ 17.6	0.7	256	219	△ 14.5	0.3	3,261	3,080	△ 5.6	0.1
玖 珠 郡	54	52	△ 3.7	2.6	1,129	977	△ 13.5	1.5	10,593	9,547	△ 9.9	0.3
日 田 郡	43	42	△ 2.3	2.1	445	438	△ 1.6	0.7	4,648	4,279	△ 7.9	0.1
下 毛 郡	49	45	△ 8.2	2.2	1,322	1,314	△ 0.6	2.0	18,744	18,866	0.7	0.7
宇 佐 郡	25	23	△ 8.0	1.1	601	571	△ 5.0	0.9	11,357	11,588	2.0	0.4

・日本標準産業分類の改訂に伴い、増減率は、平成13年の出版・印刷・同関連産業のうち新聞業及び出版業を除いた数値と比較している。

・表に示す金額は100万円単位であるが、増減率、構成比は原数値から算出している。